

# Dossier de Presse

## FERIA BEAUCAIRE

26, 28 & 29  
JUILLET 2012

### JEUDI

22h **CORRIDA PORTUGAISE**  
AVEC LES FORCADOS DE SAN-MANÇO  
ROBERTO ARMENDARIZ  
MANUEL MANZANARES  
GINES CARTAGENA (FILS)  
 **TOROS DU LAGET**

### SAMEDI

11h Centre Français de Tauromachie  
18h **CORRIDA**  
ALBERTO AGUILAR  
THOMAS DUFAU  
ANGEL TERUEL  
 **6 TOROS 6**  
GANADERIA LAGUNAJANDA  
(MARIA DOMEQU)

### DIMANCHE

11h Ecole Taurine d'Arles  
18h **CORRIDA**  
RUIZ MIGUEL  
ROMAN PEREZ  
DIEGO SILVETI  
**6 TOROS 6**  
 GANADERIA LA PALMOSILLA  
(JOSE NUÑEZ)

04 66 59 26 57  
[www.beaucaire.fr](http://www.beaucaire.fr)

# Sommaire

o

<b>Programme</b>	3
<b>Jeudi 26 juillet</b>	4 à 6
<b>Samedi 28 juillet</b>	7 à 9
<b>Dimanche 29 juillet</b>	10 à 12
<b>Tarifs</b>	13
<b>Contact</b>	14
<b>Accès</b>	15
<b>Partenaires</b>	16



# Programme\*

## Jeudi 26 Juillet

### 22h- Corrida Portugaise

Forcados de San-Manço

Roberto Armendariz - Manuel Manzanares - Gines Cartagena (fils)

Toros du LAGET

## Samedi 28 Juillet

### 11h- Novillada non piquée

Centre français de Tauromachie



### 18h- Corrida

Alberto Aguilar - Thomas Dufau—David Galvan

6 toros 6

Ganaderia LAGUNAJANDA

## Dimanche 29 Juillet

### 11h- Novillada non piquée

Ecole Tarine d'Arles

### 18 h—Corrida

Ruiz Miguel - Roman Perez - Diego Silveti

6 toros 6

Ganaderia LA PALMOSILLA



*\*sous réserve de modifications*

# Jeudi 26 Juillet 2012

## 22h- Corrida Portugaise Avec les Forcados de San-Manço

La course portugaise ou corrida portugaise (tourada) est une forme de corrida à cheval, pratiquée essentiellement au Portugal et également dans le midi de la France. Au Portugal, la mise à mort en public est interdite de facto depuis le XVIIe siècle, en droit depuis 1928 ; de plus, le picador est également interdit. De ce fait, la corrida à pied n'y est que marginale, la corrida à cheval constituant l'essentiel de la tauromachie portugaise. Elle est similaire à son homologue espagnole, qu'elle a d'ailleurs inspirée. Durant la corrida, trois cavaliers affrontent chacun deux taureaux.



### TOROS DU LAGET

**Devise :** Or et vert

**Ancienneté :** crée en 1984

**Finca :** «Mas de la Chassagne» (Arles)

**Origine :** Marques de Domecq

La ganaderia du Laget a gardé un côté originel à l'élevage de la Chassagne, conservant une souche de Pinto Barreiro et Parladé dans deux de ses principales branches Tamaron-Condé de la Corte et Gamero Civico. En 1989 des étalons d'origine Domecq sont venus remplacer les reproducteurs portugais.



# Jeudi 26 Juillet 2012

## Les Forcados de San-Manço



Le groupe de forcados sera celui de San Manços, un des meilleurs du Portugal.

Les Forcados, comme une équipe sportive, représentent leur ville, ils sont issus de tous les milieux sociaux, ouvriers, étudiants, médecins...

Après le travail des réjonéadors ces hommes armés de leur seul courage arrêteront à mains nues des toros de 500 kgs de la Ganaderia du Laget.



# Jeudi 26 Juillet 2012



Né le 16/07/1985 à Noain  
Alternative : le 27/09/2008 à Logroño  
Ganaderia : Luis Terron  
Parrain : Pablo Hermoso de Mendoza  
Témoin : Sergio Dominguez

## **Roberto Armendariz**

Né en 1986 à Alicante  
Alternative : le 11/06/2011 à Nîmes  
Ganaderia : Carmen Lorenzo  
Parrain : Pablo Hermoso de Mendoza  
Témoin : José Maria Manzanares



## **Manuel Manzanares**



17 ans  
Première corrida 2012 à Beaucaire  
Son père, Ginés Cartagena a fait partie d'une nouvelle génération de cavaliers qui ont révolutionné la corrida de rejón la rendant encore plus spectaculaire.

## **Gines Cartagena (fils)**



# Samedi 28 Juillet 2012

## **11h- Novillada non piquée** **Avec le centre français de tauromachie**

Une **novillada** est une corrida opposant de jeunes taureaux (novillos) à de jeunes toreros n'ayant pas encore pris l'alternative (novilleros).  
La novillada peut être « piquée » ou « non piquée ».

### **Centre français de tauromachie**

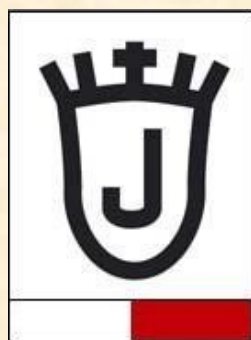


Le Centre français de la tauromachie de Nîmes est la première et la plus importante école de tauromachie française en terme de nombres d'élèves et de résultats quant au palmarès de leurs anciens élèves. Il décline diverses activités toutes nécessaires et complémentaires. Il accompagne les élèves dans une meilleure compréhension du toro et guide leurs premiers pas vers le professionnalisme.



# Samedi 28 Juillet 2012

## **18h-CORRIDA 6 TOROS 6 LAGUNAJANDA**



### **Ganaderia LAGUNAJANDA**

**Devise :** Blanche et rouge

**Ancienneté :** crée en 1997

**Finca :** « Jandillas » y « El Horcaje » (Cadiz)

**Origine :** Toros El Torero

Sous ce nouveau fer, largement inspiré de celui de sa ganaderia mère « Toros de El Torero », vie une partie de l'héritage de Salvador Domecq. L'homme, pilier fondateur avec ses frères de la devise de Juan Pedro Domecq, s'était fait un prénom en prenant son indépendance en 1967. Depuis la fin du siècle dernier il a passé la main à ses enfants.

Ainsi sa fille, Maria Domecq de Rozas, profitant des statuts de l'U.C.T.L. créa son propre fer en 1997. Partant avec 62 vaches et utilisant les mêmes étalons que la ganaderia d'origine, le fer était quelque peu virtuel. Mais c'est en 2002 que l'élevage de Salvador donne à ce fer une existence bien réelle.





# Samedi 28 Juillet 2012



**Alberto Aguilar**

Né le 23 avril 1986 à Madrid  
Alternative : le 13 août 2006 à Miraflores de la Sierra  
Ganaderia : Jaime Brujo  
Parrain : Ivan Vicente  
Témoin : El Capea

Né le 3/01/1991 à Mont de Marsan  
Alternative : le 15 juillet 2011 à Mont de Marsan  
Ganaderia : Garcigrande  
Parrain : El Juli  
Témoin : Daniel Luque



**Thomas Dufau**

## **David Galvan**

Né le 27 Mars 1992 à San Fernando (CADIZ)  
Alternative : le 28 Février 2012 à San Lucar de Barramede  
Parrain : Enrique Ponce  
Témoin : Ruiz Miguel

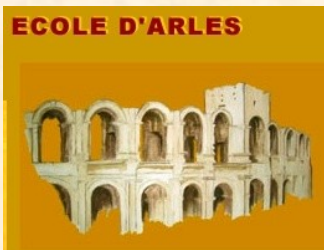


# Dimanche 29 Juillet 2012

## **11h- Novillada non piquée** **Avec l'école Taurine d'Arles**

Une **novillada** est une corrida opposant de jeunes taureaux (novillos) à de jeunes toreros n'ayant pas encore pris l'alternative (novilleros).  
La novillada peut être « piquée » ou « non piquée ».

### **Ecole Taurine d'Arles**



Le Centre français de la tauromachie de Nîmes est la première et la plus importante école de tauromachie française en terme de nombres d'élèves et de résultats quant au palmarès de leurs anciens élèves. Il décline diverses activités toutes nécessaires et complémentaires. Il accompagne les élèves dans une meilleure compréhension du toro et guide leurs premiers pas vers le professionnalisme.



# Dimanche 29 Juillet 2012

## **18h-CORRIDA 6 TOROS 6 LA PALMOSILLA**



### **Ganaderia LA PALMOSILLA**

**Devise :** Bleu clair et rouge

**Ancienneté :** crée en 1996

**Finca :** « La China » (Cadiz)

**Origine :** Nunez et Cuvillo

Ce jeune bétail à des origines des élevages de don Juan Pedro Domecq et Joaquín Núñez del Cuvillo.

L'objectif général de cet élevage est de satisfaire les grands toreros en respectant les valeurs des origines de l'élevage.

« Notre plus grand engagement est de renforcer les valeurs de notre élevage, nous préférons avoir un animal moyen issu d'une bonne famille plutôt qu'un animal exceptionnel prove-



# Dimanche 29 Juillet 2012



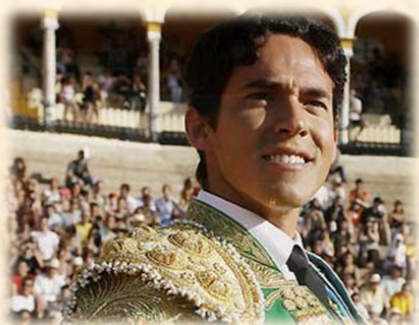
**Ruiz Miguel**

Né le 4/03/1949 à San Fernando  
Alternative : le 27 avril 1969 à Barcelone  
Ganaderia : Pinto Barreiros  
Parrain : José Fuentes  
Témoin : Juan José Garcia

Né le 10/03/1989 à Arles  
Alternative : le 13 septembre 2009 à Arles  
Ganaderia : Valdefresbo  
Parrain : Juan Bautista  
Témoin : Sébastien Castella



**Roman Perez**

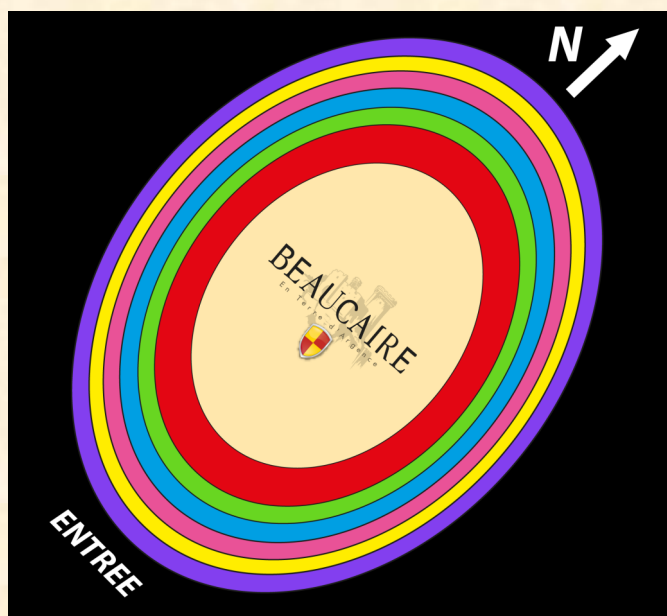


**Diego Silveti**

Né le 24/09/1985 à Irapuato  
Alternative : le 12 aout 2011 à Gijon  
Ganaderia : San Isidro  
Parrain : José Tomas  
Témoin : Alejandro Talavante

# Tarifs

## Corridas 28 et 29 juillet 2012



\*Frais de location en sus

	Rangs 1 à 4 : <b>60€*</b>
	Rang 5 : <b>50€*</b>
	Rang 6 : <b>45€*</b>
	Rang 7 : <b>40€*</b>
	Rang 8 : <b>35€*</b>
	Rang 9 : <b>30€*</b>

Entrée générale et handicapés : **20€\***

## Corrida portugaise 26 juillet 2012

Rangs 1 et 2:	<b>50 €</b>
Rangs 3 et 4:	<b>45 €</b>
Rang 5:	<b>40 €</b>
Rang 6:	<b>35 €</b>
Rang 7:	<b>30 €</b>
Rangs 8 et 9:	<b>25 €</b>
Entrée Générale:	<b>20 €</b>
6 - 12 ans en générale:	<b>10 €</b>
Contre Piste:	<b>25 €</b>
Handicapés:	<b>20 €</b>

*Frais de location 1€ en sus*

# Contacts

## **Morade Bourmel** **Service culture taurine et équestre**

Maison du Tourisme  
24 cours Gambetta  
30 300 Beaucaire  
04 66 59 71 08  
06 25 57 49 86



## **Office de Tourisme** **Beaucaire Terre d'Argence**

24 cours Gambetta BP 61  
30 301 Beaucaire Cedex  
04 66 59 26 57  
[info@ot-beaucaire.fr](mailto:info@ot-beaucaire.fr)



## **Vente des billets**

Office de Tourisme Beaucaire Terre d'Argence -  
Tél: 04 66 59 26 57

Aux guichets des Arènes - *le jour même* -  
Tél: 04 66 59 43 11



# Accès



## En Avion

**Aéroport Avignon Châteaublanc : 25 Km**  
**04 90 81 51 15**

**[www.avignon.aeroport.fr](http://www.avignon.aeroport.fr)**

Prendre la N7 direction Avignon. Aller jusqu'au bout du périphérique direction Nîmes. Après le Pont de l'Europe, Direction Aramon sur la D2 jusqu'à Beaucaire

**Aéroport Nîmes Garon : 25 Km**  
**04 66 70 49 49**

**[www.nimes-aeroport.fr](http://www.nimes-aeroport.fr)**

Prendre la D42 jusqu'à Caissargues ; la D135 direction Rodilhan puis la D999 direction Beaucaire

**Aéroport Marseille Provence : 80 Km**  
**04 42 14 14 14**

**[www.marseille.aeroport.fr](http://www.marseille.aeroport.fr)**

Prendre l'autoroute A7 direction Salon de Provence/Arles/Nîmes.

A Arles prendre la sortie "Beaucaire - Tarascon".  
Direction "Beaucaire - Tarascon" sur la N570 puis la D970

**Aéroport Montpellier Méditerranée : 76 Km**  
**04 67 20 85 00**

**[www.montpellier.aeroport.fr](http://www.montpellier.aeroport.fr)**

Prendre l'autoroute A9 direction Nîmes. A Nîmes prendre la sortie "Beaucaire-Tarascon".

Prendre la D135 puis la D999 direction Beaucaire



## En Bus

**Edgard 0810.33.42.73**

**[www.edgard-transport.fr](http://www.edgard-transport.fr)**

**CEYTE Tourisme 04.90.96.94.78**

**RAPIDES du Sud Est 04.90.14.59.00**

**CEVENNES CARS 04.66.84.96.86**

**CARS de CAMARGUE 04.90.96.94.78**



## En voiture

**Arrivant du nord,**  
l'autoroute A7 jusqu'à Orange  
puis bifurquer sur l'autoroute A9  
"La Languedocienne". Prendre la sortie "Remoulins".

Prendre direction  
Remoulins sur la N100 puis  
direction Montfrin/Comps/Beaucaire  
sur la D986 (22 Km).

**Arrivant du sud-ouest,**  
l'autoroute A9 par Montpellier puis Nîmes.  
Sortie "Beaucaire-Tarascon" à Nîmes. Prendre D135  
puis la D999 direction Beaucaire (25 Km).

**Arrivant du sud-est,**  
l'autoroute A7 direction Salon de Provence/Arles/Nîmes.  
Sortie "Beaucaire-Tarascon" à Arles.  
Prendre direction "Beaucaire - Tarascon" sur la N570 puis la  
D970 (20 Km).



## En train

**SNCF : Tél : 3635**

**Web : [www.voyages-sncf.com](http://www.voyages-sncf.com)**

Arrivée Avignon

- **Gare Avignon Centre** ( 50m gare routière)

- **Gare Avignon TGV** ( navette tous les ¼ h pour la poste ,  
située à 100 m de la gare routière ) ou arrivée Gare d'Orange.

Prendre une navette pour se rendre à la gare  
du centre-ville d'Avignon et un train ou un car direction  
Tarascon sur Rhône F-13150 (15 à 30 min).

En voiture, prendre la N7 direction Nîmes. Après le  
Pont de l'Europe, direction Aramon sur la D2 jusqu'à Beaucaire

Arrivée Nîmes

- **Gare TGV**

Prendre un train ou un car direction Tarascon  
sur Rhône F-13150 (15 à 30 min).

En voiture, prendre la D999 direction Beaucaire



# Partenaires



Pompes Funèbres  
Crépat Horus