

Transformer un tee-shirt trop petit en tee-shirt portable

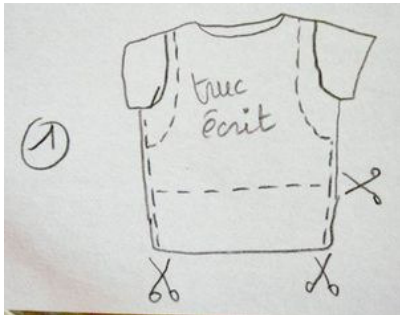
C'est bien connu, les tee-shirts ça rétrécit tout le temps, la faute à la machine (si !!! non pas la faute aux 20 kg en trop, non non non !).

Il y a peu, j'avais parlé sur mon blog "perso" d'une transformation de tee-shirt trop petit en tee-shirt rigolo à la bonne taille. Voici donc la petite explication de comment transformer un vieux tee-shirt trop petit en truc mettable (oh même joli hé ! on m'a même dit qu'il était plus chouette en vrai qu'en photo !).

Donc déjà, il vous faudra... un vieux tee-shirt trop petit (ben ouich !), et du tissu joli (qui va bien avec, tant qu'à faire). Comme outils : une machine à coudre, des ciseaux qui coupent, des épingles, du fil, enfin le tremblement habituel de quand on fait une bidouille couture.

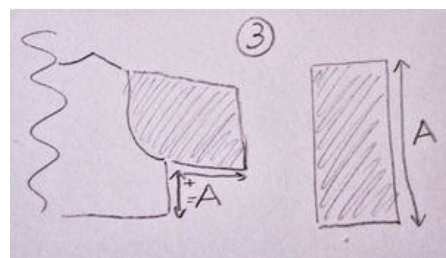
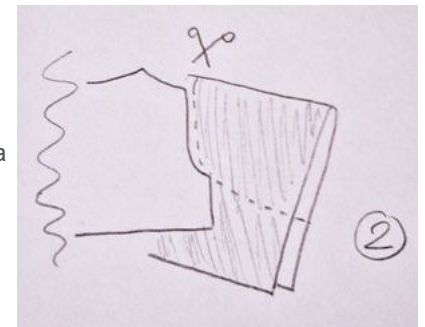
Les explications seront avec quelques petits dessins mèches étape par étape (j'ai carrément pas pensé qu'on me demanderait un tuto, et donc pas fait de photos).

On commence donc par couper le tee-shirt sur les côtés, pour agrandir les emmanchures, et également horizontalement un peu sous la poitrine (sinon votre empiècement aura l'air d'une juquette, cela dit ça peut faire un style... à vous de voir !), suivez les pointillés.



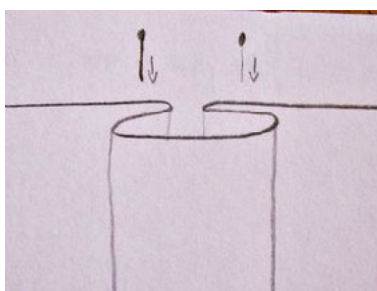
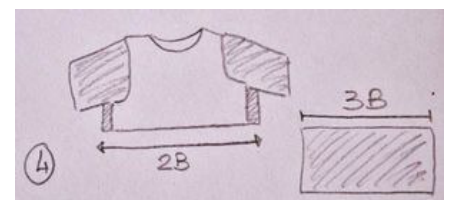
Une fois coupé, placez le joli tissu plié en deux sur la table, votre tee-shirt coupé dessus en alignant l'épaule et le pli du joli tissu, et dessinez la forme exacte des emmanchures, en faisant la longueur de manches que vous souhaitez. (sur le mien, je n'ai pas pensé à incliner le tissu joli, c'est pour ça que j'ai des épaulettes à la Star Trek...)

Cousez cette partie, uniquement sur l'emmanchure, ne cousez pas sous la manche. Puis mesurez le côté + le dessous de manche, et coupez un morceau de tissu joli de la même longueur que cette somme (le tout x2 - pour chaque côté - bien entendu... remarquez sinon, c'est toujours pareil, ça peut faire un genre, à vous de voir). Pour la largeur de ce morceau de tissu, elle dépend de combien vous souhaitez agrandir en largeur votre tee-shirt d'origine. Les bandes du mien faisaient environ 10 cm de large.



Cousez ce pan de tissu joli sur le côté du tee-shirt + dessous de manche (là où vous aviez pris les mesures), devant et derrière. Vous avez maintenant un tee-shirt plus large qu'au départ et court. Posez à plat votre tee-shirt, et mesurez le devant. Coupez un pan de tissu joli d'environ une fois et demie le tour total du tee-shirt (la largeur à plat faisant la moitié du tour complet, j'ai indiqué la mesure à plat par 2B sur le schéma, donc 3B pour le coupon. Argh ! j'ai du mal à être claire, je le sens). Pour la longueur de ce coupon, à vous de voir quelle longueur finale vous voulez pour votre nouveau tee-shirt, bien entendu.

Pour réduire et coudre ensemble ces deux morceaux, il va falloir réduire. Pour le faire sans avoir l'air d'un sac ensuite, il ne faut surtout pas faire de fronces mais des plis plats, comme sur le schéma ci-après. Faites-en 2 ou 4, répartis de manière symétrique, fixez-les avec des épingles de chaque côté du pli, et quand vous avez la bonne longueur, cousez le tout sur le tee-shirt avec un point machine spécial tissus extensibles. Vous voyez le résultat sur le bas de la photo finale.



Il ne reste plus qu'à faire les ourlets des manches et du bas, et voilà ! =^.=

Bonne journée !

Sabine / Plouf le loup