

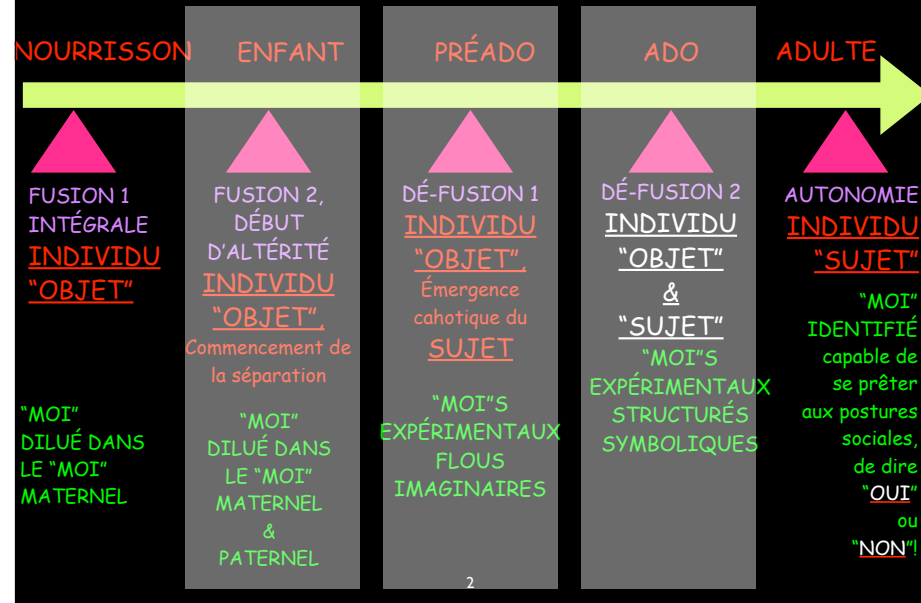
"NON!": mode d'emploi




www.taneb.org

Jean-Pierre BÉNAT
Psychologue-clinicien
Enseignant
Père, grand-père

ÉTAPES...



FRUSTRATIONS:
DE NÉCESSAIRES LIMITES POUR GRANDIR

- bébé: sevrage / monde alternatif à la Mère
- enfant: propreté / langage / socialisation
- apprentissage: incompétence / travail, mémorisation
- quotidien: ennui / imagination, jeu, invention
- technique: difficulté, impossibilité / innovation
- science: incompréhension, surprise / recherche
- Art: règles contraignantes / création subtile
-  **SANS LIMITES: STAGNATION!**

PARADOXE DE L'ÉDUCATION:

- "MAÎTRISER, DONNER DES NORMES, CADRER, ÊTRE DANS L'EMPRISE, DONNER/IMPOSER DES MODÈLES": ENFANT-OBJET
- &
- "PERMETTRE L'AUTONOMIE, LA PRISE DE DÉCISION, LA LIBERTÉ DE SE CONSTRUIRE": ENFANT-SUJET

SOUFFRANCES / ÉCHECS?

- TROP DE «CONTRÔLE» → ENFANT «DRESSÉ»
 - enfant / préado / ado: satisfaction des parents / éducateurs
 - ado / jeune adulte: risques d'explosion & de pathologies (où était le «MOI»?)
- PAS DE «CONTRÔLE» → ENFANT - ROI
 - enfant /préado /ado insupportable
 - ado / jeune adulte incapable de s'épanouir, de progresser...: risques de pathologies

ACCEPTER LA LOI?

- LOI = LIMITES «UNIVERSELLES»
 - → ENFANT FRUSTRÉ, TRISTE, «PEINÉ», MALHEUREUX
 - → ENFANT COLÉRIQUE / ABATTU = CULPABILITÉ
- &
- AMOUR, ATTENTION, CONSIDÉRATION INDIVIDUALISÉE
 - → ESTIME DE SOI («Je perds, mais je suis aimé!»)

MODE D'EMPLOI (THÉORIQUE!)

- DISCOURS ET GESTES D'AUTORITÉ **UNIVERSELS***
 - sans «mauvaise humeur» ni énervement...



- DISCOURS ET GESTES D'AMOUR **INDIVIDUALISÉS**
 - sans «chantage affectif» ni ressentiment...

* tout parent/adulte peut & DOIT dire la LOI!

LES MOTS + LES GESTES

- dans l'IDÉAL: on dit "NON!",
l'enfant comprend "NON!"
- dans la RÉALITÉ, on dit "NON!",
l'enfant comprend... autre chose

CONDITIONS MINIMALES D'ÉCOUTE, DE COMPRÉHENSION ET D'ASSIMILATION

- pas de mal-être physique
- sécurité affective
- pas de brouillage du message


LOI: "NON" vain & toxique

- 1 "non" d'exaspération, lié à des causes extérieures (enfant "punching-ball"?) ET/OU lié au comportement de l'enfant
- 2 "Loi" floue, variable selon la situation et l'humeur de l'adulte
- 3 "non" VERBAL contredit par un "oui" NON-VERBAL
- 4 "non" exprimé par des "mots/gestes" variables
- 5 "non" agressif (satisfait? sadique?) qui a comme seule fonction d'affirmer le Pouvoir de l'adulte
- 6 "non" injuste: limites variables en fonction des individus
- 7 "Loi" en contradiction avec le comportement global de l'adulte
- 8 "Loi" interminablement expliquée, justifiée
- 9 "non" constant, répétitif, occupant tout le champ de la communication

LOI: "NON" entendu & efficace

- 1 Loi indépendante de toute humeur (donc... à DIRE AVANT d'être exaspéré!): ni plaisir ni mortification! PAS D'ENJEUX AFFECTIFS!
- 2 Loi constante, indépendante des situations émotionnelles
- 3 Cohérence entre le «NON!» VERBAL & le GESTUEL
- 4 Loi exprimée par un GESTUEL constant
- 5 "Non" exempt de toute agressivité (menace de sanction = "CONTRAT", sans haine ni ressentiment)
- 6 Loi JUSTE, égale, universelle (dans le cadre de référence, famille, école, pays...)
- 7 Loi cohérente avec le quotidien de l'adulte (qui la "valide" par son comportement)
- 8 Loi exprimée brièvement (règlement de sécurité explicable, mais la Morale s'impose "ça ne se fait pas!" "c'est comme ça!")
- 9 "Non" équilibré par des discours "narcissisants", aimants et complices, DITS AUTREMENT!

MOTS CLÉS

- LOI • NE PAS MÊLER « mauvaise humeur » et « expression de la LOI »
- HUMEUR • les enfants obéiront peut-être, mais davantage pour éviter la mauvaise humeur, la colère que PARCE QU'IL FAUT OBÉIR À LA LOI
- FLOU
- CÂLIN • ils risquent plus tard de n'être sensibles qu'au rapport de forces, qu'à la violence, verbale d'abord, physique ensuite
- SKETCH
- DEMANDE • l'humeur que nous affichons CRÉE UNE ATMOSPHÈRE particulière: est-elle toujours favorable?
- TEMPS
- FIN DE CRISE •  ATTENTION: "tu as le droit de faire ceci, mais... ça me fait beaucoup de peine" ... RISQUE MAJEUR: CONFLIT DE LOYAUTÉ PAS D'ENJEUX MÉLANGÉS!
- MODÈLE
- PAROLES
- ENNUI

MOTS CLÉS

À ÉVITER, CAR TOXIQUE !

LOI

- fonctions: enfant, adulte, Père, papa, géniteur, Mère, maman, parents, couple, famille, grands-parents, amis, copains, adulte référent...

HUMEUR

FLOU

- corps de l'adulte & corps de l'enfant (intermédiaire = "doudou")

CÂLIN

SKETCH

- espace de l'enfant (chambre), espace commun, espace parental

DEMANDE

TEMPS

- "privé" & "public" (lieux, activités, objets)

FIN DE CRISE

- "histoire" parentale & "histoire" de l'enfant

MODÈLE

- temps "banal" et temps "sacralisé" (rituel)

PAROLES

ENNUI



séparez, hiérarchisez!

MOTS CLÉS

LOI

- **ESSENTIEL !** même après une sanction, ne JAMAIS LE SUPPRIMER

HUMEUR

FLOU

- l'enfant doit comprendre qu'il est:

CÂLIN

- critiqué, sanctionné pour ce qu'il FAIT, non pour ce qu'il EST,

SKETCH


DEMANDE

TEMPS

- aimé pour ce qu'il EST, non pour ce qu'il FAIT

FIN DE CRISE



MODÈLE

-  Risques: instrumentalisation, faux-self, enfants-"dressés" qui un jour... explosent ou implosent (anorexie.....)

PAROLES

ENNUI

MOTS CLÉS

- Les enfants (comme les adultes !) répètent des « scénarios » pour à la fois se protéger, faire pression sur les adultes et aussi parce qu'ils ne savent pas S'EXPRIMER AUTREMENT
- Si l'enfant sent que ses "sketchs" sont efficaces, il va en jouer sans limites!!!!
-  IL IMPORTE DE:
 - REPÉRER les "sketchs"(demandes "primaire" & "perverse")
 - reconnaître que l'enfant JOUE un « sketch » (ce n'est pas son "MOI"), lui DIRE que vous le savez!
 - lui demander d'en changer, ou de le faire ailleurs
 - DÉCIDER & DONNER une issue SYMBOLIQUE
-  ATTENTION AUX MODÉLISATIONS.....

MOTS CLÉS

LOI

HUMEUR

FLOU

CÂLIN

SKETCH

DEMANDE


TEMPS

FIN DE CRISE

MODÈLE

PAROLES

ENNUI

- la demande presque constante est « JE VEUX QU'ON M'AIME! » : tout ce qui est interprété comme du « non amour » amène à des « sketches » parfois violents.
- si on rassure l'enfant (MÊME SI ON VIENT DE LE GRONDER !-), si on lui dit clairement qu'on l'aime, il se sentira en SÉCURITÉ et aura moins besoin de se masquer derrière ses « rôles »
-  tâchons de repérer, DERRIÈRE la demande "apparente", une demande plus "profonde" (de sécurité, d'amour, d'autonomie, etc...)

MOTS CLÉS

- ENFANT

- LOI
 - DIFFICULTÉ (incapacité?) À PENSER LA DURÉE
- HUMEUR
 - IMMÉDIATÉTÉ (satisfaction des désirs)
- FLOU
 - "SÉQUENCES" BRÈVES (histoires, épisodes, apprentissages...)
- CÂLIN
 - "FLOU" : pas de "sens", donc incompréhension (angoisse?)

- SKETCH
 - ADULTE (en théorie!...)

- DEMANDE
 - CAPACITÉ DE PENSER LA DURÉE, de SE PENSER ÉVOLUANT

- TEMPS
 - CAPACITÉ DE DIFFÉRER ET DE MÉDIATISER SES DÉSIRS

- FIN DE CRISE
 -  STRUCTURATION DU TEMPS

- MODÈLE
 - RITUALISATION (régularité des scénarios, horaires FIXES)

- PAROLES
 - APPRENDRE À ATTENDRE UNE SATISFACTION FUTURE

- ENNUI
 - MOYENS: LOI (emploi du Temps), HABITUDES, EXEMPLES...

MOTS CLÉS

LOI

HUMEUR

FLOU

CÂLIN

SKETCH

DEMANDE

TEMPS

FIN DE CRISE

MODÈLE

PAROLES

ENNUI

- une fois que la LOI a été dite, qu'une éventuelle SANCTION a été mise en place, il faut mettre fin à la crise, tourner la page et reprendre une attitude affectueuse : il y a un temps pour la LOI, un temps pour la TENDRESSE. "L'incident est clos!"
- pour que l'enfant puisse ÉVOLUER, changer, il vaut mieux éviter de l'enfermer dans une « étiquette » (ex. : « tu es toujours maladroit », « toujours agité », « toujours violent », « toujours timide »... donc... maladroit, agité, violent, timide!)

MOTS CLÉS

LOI

HUMEUR

FLOU

CÂLIN

SKETCH

DEMANDE

TEMPS

FIN DE CRISE

MODÈLE

PAROLES

ENNUI

- l'enfant se construit majoritairement en « copiant » ses proches (et moins en « écoutant » un discours !)

- quelle IMAGE les adultes donnent-ils?

- tonique & euphorique OU pessimiste & dépressive?
- calme, juste OU colérique, "sketcheuse" et mesquine?
- organisée & ritualisée OU "anarchique"?
- malhonnête OU respectueuse de la LOI ?

-  ATTENTION AUX COMPORTEMENTS

INDUITS!

MOTS CLÉS

- LOI • les enfants entendent parfaitement tout ce qui est dit (même parfois quand on veut leur cacher...)
- HUMEUR
- FLOU • les paroles des adultes décrivent et suggèrent une image du Monde: est-elle positive? tonique? triste? amère?
- CÂLIN
- SKETCH • si l'adulte n'est pas FIABLE, l'enfant LE SAIT et développe MÉFIANCE et/ou ANGOISSE
- DEMANDE
- TEMPS • sommes-nous sûrs qu'à la fin de la journée les « COMPLIMENTS » équilibrent les CRITIQUES ? Parfois même ils n'entendent que des paroles dures... Le supporterions-nous ?
- FIN DE CRISE
- MODÈLE
- PAROLES • 🗣️ ATTENTION À ÉTAYER ET PRÉSERVER L'ESTIME DE SOI ("narcissiser")
- ENNUI

MOTS CLÉS

- LOI • il semble que de nombreux parents supportent mal que leur enfant « s'ennuie », soit « triste », "frustré"
- HUMEUR • ils ont tendance à CULPABILISER, À INTERVENIR SANS CESSER, à CÉDER (comportements laxistes, innombrables activités d'accompagnement, jeux, cadeaux, jouets -électroniques !-)
- FLOU
- CÂLIN • cela risque d'amener:
 - SKETCH • les ENFANTS à être « collants », fusionnels, avec un grave manque d'autonomie
 - DEMANDE
 - TEMPS • les PARENTS à être exaspérés, voire haineux, avec un risque d'explosion violente
 - FIN DE CRISE
- MODÈLE ☞ accepter que l'enfant soit frustré, s'ennuie, c'est lui permettre de
- PAROLES DÉVELOPPER SON IMAGINAIRE, d'apprendre à INVENTER des jeux,
- ENNUI à ne pas toujours compter sur l'adulte, et, surtout, à FAIRE LE DEUIL DE SON DÉSIR ET LE MÉDIATISER!

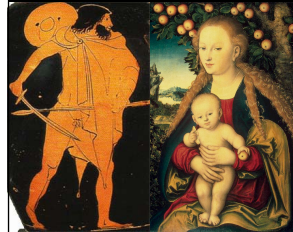
CONCLUSION*:



«Mère - veilleuse»

&

«Père - sévère»



"ça ne se fait pas!"

* cf. Dolto F.

22

Jean-Pierre BÉNAT www.taneb.org