



POUR UN DEVELOPPEMENT SOUHAITABLE, POUR UNE COMMUNICATION DURABLE ET RESPONSABLE !

STYLO BIO-LUNA CLEAR BIODEGRADABLE

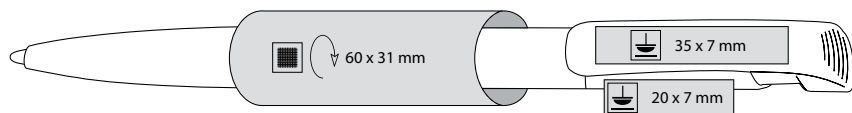


Stylo bille rétractable en cellulose (déchets de bois de forêts gérées et protégées) et plastique ABS. 75% de matières biodégradables.
 Max impression : 4 couleurs



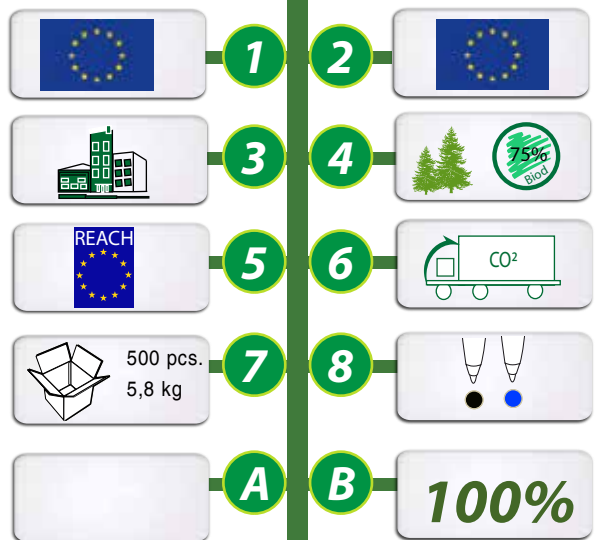
REF: GO42-13BC1

Rechargeable - Mine Marathon



Nous utilisons du "Cellulose 9550" qui est un bio-plastique, élaboré à partir de bois de déchets de pin et sapin d'origine européenne.

L'emploi de matières premières régionales renforce la rentabilité du marché européen et améliore, grâce à des voies de transport de proximité, le bilan carbone du produit.



1- Origines de la matière 2 - Fabrication du produit 3- Informations produits
 4 - Propriétés de la matière 5 - Appellations ou labels 6- Mode de transport
 7- Conditionnement 8 - Couleurs encre id - Idée originale ou pas
 A- Coût CO² de fabrication unitaire B - % du CO² en transport compensé GOVA.

INFOS TOTEM
 GOVA

