

POUR UN DEVELOPPEMENT SOUHAITABLE, POUR UNE COMMUNICATION DURABLE ET RESPONSABLE !

CRAYONS PAPIER ECO-ROND NATUREL VERNIS BOIS DE PULAY

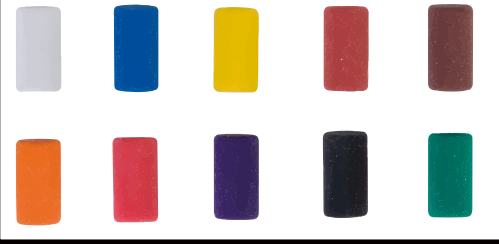
Bois de pulay certifié labellisé



AVEC OU SANS GOMME



GOMME - COLORIS DISPONIBLES



VIROLES DISPONIBLES



Couleurs de marquage à chaud

| | | | | | | |
|-----------------------------|---------------------------------|-----------------------------|--------------------------------|-----------------------------|-----------------------------|-----------------------------------|
| Réf. : Blanc | Réf. : 964 Pantone : 180C | Réf. : 917 Pantone 282C | Réf. : 975 Pantone 356C | Réf. : 969 Pantone 4705C | Réf. : 933 Pantone 534C | Réf. : Black |
| Réf. : 973 Pantone 115C | Réf. : 960 Pantone 205C | Réf. : 935 Pantone 292C | Réf. : 976 Pantone 364C | Réf. : 968 Pantone 476C | Réf. : 932 Pantone 537C | Réf. : Argent Brillant |
| Réf. : 972 Pantone 136C | Réf. : 941 Pantone 236C | Réf. : 931 Pantone 2925C | Réf. : 978 Pantone 424C | Réf. : 965 Pantone 484C | Réf. : 977 Pantone 553C | Réf. : Argent Mat |
| Réf. : 970 Pantone 1615C | Réf. : 901 Pantone 2728C | Réf. : 925 Pantone 293C | Réf. : 924 Pantone 431C | Réf. : 963 Pantone 485C | Réf. : 943 Pantone 5783C | Réf. : Or Brillant |
| Réf. : 961 Pantone 166C | Réf. : 902 Pant. Reflex Blue | Réf. : 948 Pantone 297C | Réf. : 923 Pantone 433C | Réf. : 967 Pantone 491C | Réf. : 937 Pantone 668C | Réf. : Bronze 971 Pantone 131C |
| Réf. : 962 Pantone 173C | Réf. : 946 Pantone 2767C | Réf. : 974 Pantone 3295C | Réf. : 916 Pantone Black 4C | Réf. : 966 Pantone 499C | Réf. : 914 Pantone 7401C | |

REF: GO87-12CF01

CRAYON NATUREL ST LOUIS

Bois de PULAY (bois clair certifié avec label).

Fabrication FRANCAISE

Marquage 1 couleur à chaud 120mm x 360°

10 couleurs de gommes au choix

3 couleurs de viroles aux choix.



Origine : France

INFOS
TOTEM

1- Origines de la matière 2 - Fabrication du produit 3- Informations produits
4- Propriétés de la matière 5- Appellations ou labels 6- Mode de transport
7- Conditionnement 8 - Autres informations id - Idée originale ou pas
A- Coût CO² de fabrication unitaire B - % du CO² en transport compensé GOVA.