

*Direction Régionale et Interdépartementale de  
l'Équipement et de l'Aménagement*

*Unité Territoriale de la Seine-Saint-Denis*

*Service de l'Aménagement Durable des Territoires*

*Pôle Planification Urbaine et Aménagement*

Révision du plan local d'urbanisme de Noisy-le-Grand

*Annexe du porter à connaissance*

**Éléments réglementaires et cartographiques en matière de  
parties boisées et d'espaces paysagers**



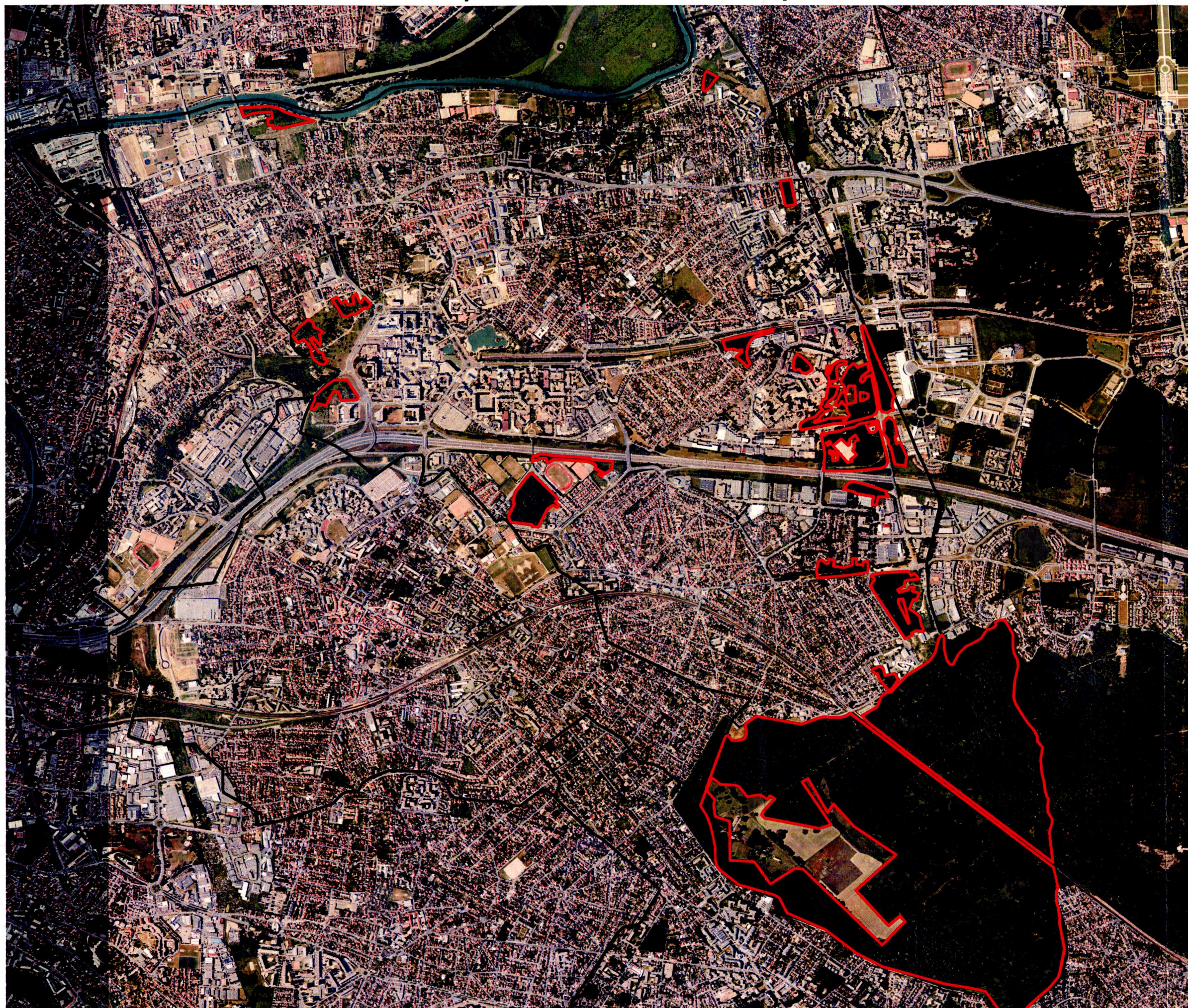
Présent  
pour  
l'avenir


# Commune de Noisy-le-Grand : espaces boisés soumis à une demande d'autorisation de défrichement et susceptibles d'être classés en espace boisé classé



Direction régionale et interdépartementale  
de l'alimentation, de l'agriculture  
et de la forêt d'Ile-de-France

Service régional de la forêt, du bois,  
de la biomasse et de la biodiversité



 Zones boisées soumises à une demande  
d'autorisation de défrichement  
et susceptibles d'être classées en EBC

 Limites communales



Source : BD CARTHO IGN  
BD ORTHO IGN  
Cellule SIRS octobre 2010

# REPRESENTATION DU SDRIF Commune de NOISY-LE-GRAND

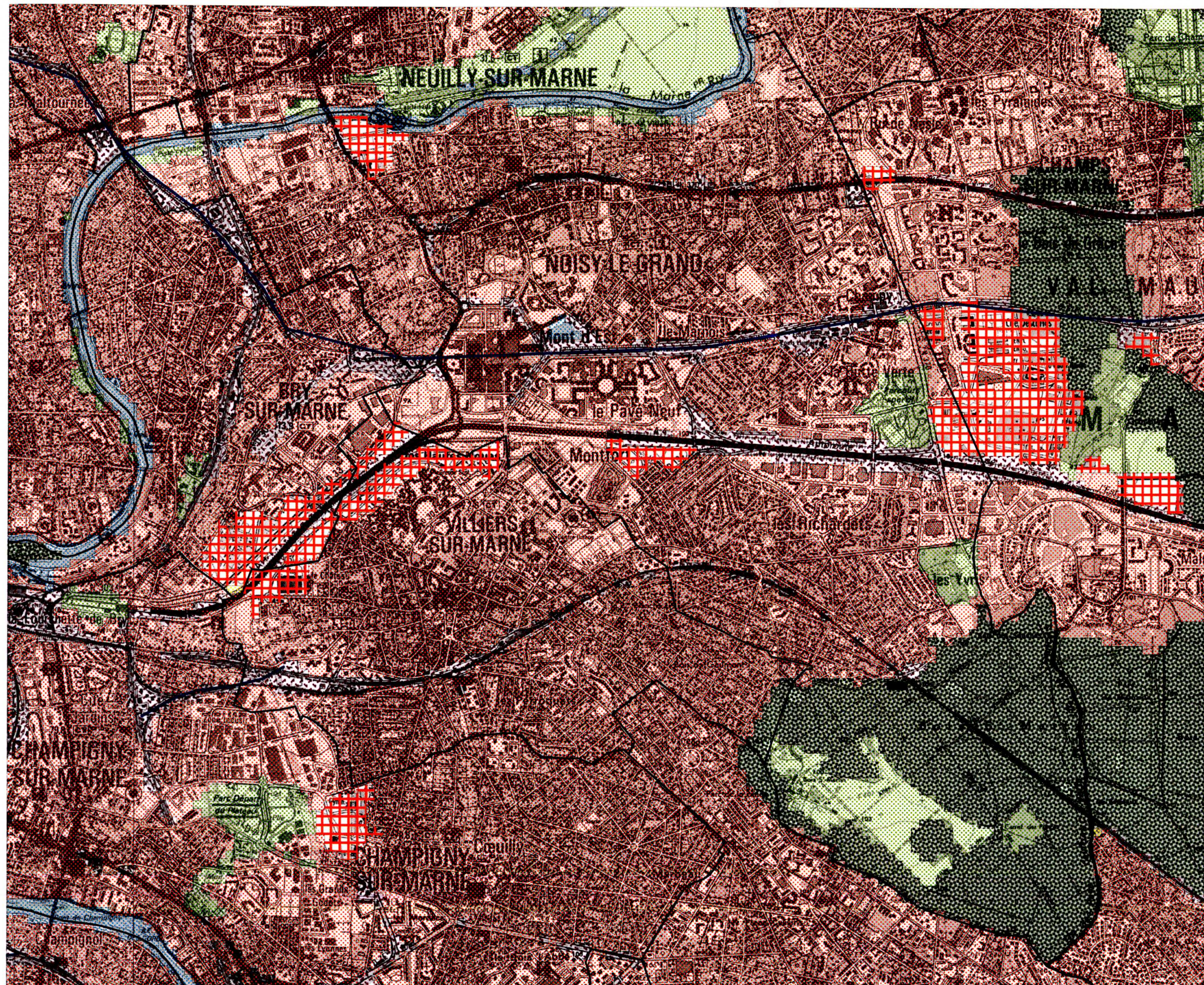


Schéma Directeur d'Ile-de-France  
au pas de 50 mètres

- Bois ou forêt
- Espace urbanisé
- Espace agricole
- Réseau hydrographique
- Espace paysager ou espace vert
- Espace partiellement urbanisable
- Espace urbanisable
- Espace vert à créer

- Zone d'emprise technique, portuaire ou aéroportuaire
- extension de projet de zone portuaire ou aéroportuaire

Infrastructures de transport

- Voie rapide principale existante
- Voie rapide principale projetée
- Voie rapide existante
- Voie rapide projetée
- Réseau ferré d'intérêt régional existant
- Réseau ferré d'intérêt régional projeté
- Réseau TGV existant
- Réseau TGV projeté

0 0.5 1 km

Précision planimétrique : 30 m pour l'existant  
300 m pour les projets



Source SDRIF 1994 : DREIF

Avertissement: cette carte est réalisée à partir de celle du SDRIF. C'est un document de travail qui n'a pas vocation à se substituer à la carte au 1:150 000 du SDRIF pour son application.

limites communales, source SIGR-IAURIF

© IGN - SCAN 25