

Bulletin marché du travail

La Réunion - Avril 2013

DIECCTE de la Réunion

Les demandeurs d'emploi en fin de mois

Données CVS	Nombre de demandeurs d'emploi			Variation sur	
	avril 2012	mars 2013	avril 2013	un mois	un an
Réunion					
Catégorie A	122 530	132 110	134 830	2,1%	10,0%
Hommes	60 450	66 250	67 500	1,9%	11,7%
Femmes	62 080	65 860	67 330	2,2%	8,5%
Moins de 25 ans	21 500	22 400	23 020	2,8%	7,1%
De 25 à 49 ans	81 250	86 010	87 690	2,0%	7,9%
50 ans et plus	19 780	23 700	24 120	1,8%	21,9%
Catégorie ABC	139 270	150 390	153 480	2,1%	10,2%
DELD (> 1 an)	72 410	80 840	82 180	1,7%	13,5%
France entière					
Catégorie A	3 143 600	3 482 000	3 525 300	1,2%	12,1%
Catégorie ABC	4 605 400	5 033 600	5 095 700	1,2%	10,6%

Source : STMT - Pôle emploi, Dares. Calculs des cvs : DIECCTE Réunion / SESE, Dares.

Les demandeurs d'emploi en fin de mois de catégorie A

Données CVS	Nombre de demandeurs d'emploi			Variation sur	
	avril 2012	mars 2013	avril 2013	un mois	un an
Guadeloupe	57 870	60 050	60 900	1,4%	5,2%
Martinique	42 489	44 371	45 058	1,5%	6,0%
Guyane	17 799	19 551	20 383	4,3%	14,5%
Réunion	122 530	132 110	134 830	2,1%	10,0%
Ensemble DOM	240 688	256 082	261 171	2,0%	8,5%
France métropolitaine	2 902 700	3 224 600	3 264 400	1,2%	12,5%

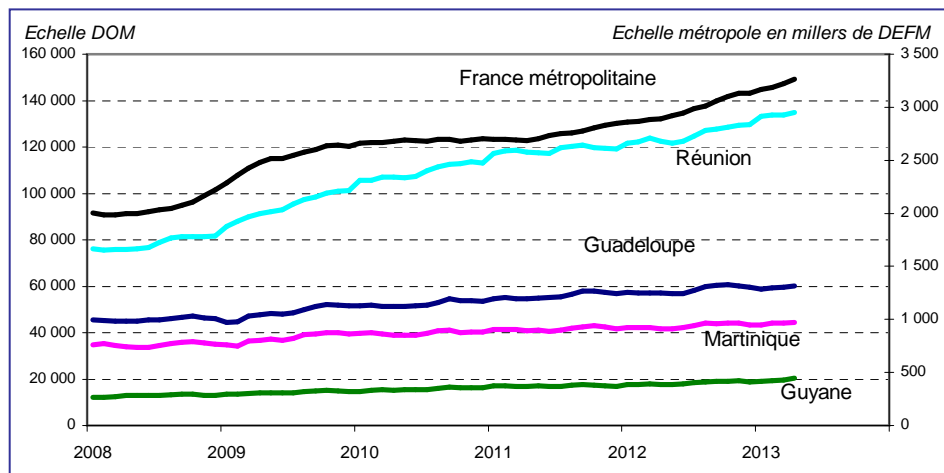
Source : STMT - Pôle emploi, Dares. Calculs des cvs : DIECCTE Réunion / SESE, Dares.

Données de références pour La Réunion

Population au 1er janvier 2012 (provisoire)	837 868
Population active 15 - 64 ans (second trimestre 2012)	342 600
Estimation d'emploi (2010 provisoire)	245 885
Emplois salariés	225 593
Emplois non salariés	20 292
Taux de chômage (second trimestre 2012)	28,5%
Hommes	26,8%
Femmes	30,5%
De 15 à 24 ans	56,2%
De 25 à 49 ans	27,4%
De 50 à 64 ans	18,0%

Source : Insee

Les demandeurs d'emploi en fin de mois de catégorie A dans les DOM



Source : DIECCTE - Nostra (données Pôle emploi brutes)

Forte hausse de la demande d'emploi en avril

Fin avril 2013, 134 830 réunionnais sont inscrits à Pôle emploi en catégorie A (en recherche active disponible et sans emploi), soit une augmentation de 2,1 % par rapport au mois précédent. Sur un an, leur nombre augmente de 10 %.

En France, le nombre de demandeurs d'emploi inscrits en catégorie A augmente de 1,2 % par rapport à la fin mars 2013 (12,1 % en un an).

La hausse concerne surtout les jeunes

Fin avril 2013, à La Réunion, le nombre de demandeurs d'emploi de catégorie A augmente de 1,9 % pour les hommes (+ 11,7 % sur un an) et de 2,2 % pour les femmes (+ 8,5 % sur un an).

L'augmentation concerne toutes les classes d'âges. Cependant, avec + 2,8 % en avril, les jeunes sont les plus touchés par cette augmentation et, plus particulièrement, les jeunes femmes avec + 3,3 % ce mois-ci. Dans le même temps, les demandeurs âgés de 25 à 49 ans avec une hausse de 2 % sont plus nombreux qu'en mars tandis que la demande d'emploi des seniors augmente moins vite que l'ensemble avec + 1,8 %.

Fin avril 2013, 82 180 réunionnais sont inscrits à Pôle emploi en catégorie A, B, C depuis un an ou plus, soit une hausse de 1,7 % sur un mois. Ils sont 9 770 de plus, par rapport à avril 2012, soit une augmentation de 13,5 %.

En France, le nombre de demandeurs d'emploi inscrits depuis plus d'un an, en catégorie A, B, C a augmenté de 1,5 % au cours de ce mois et de 15,1 % sur un an.

Les catégories de demandeurs d'emploi

- A** : En recherche active, disponibles sans emploi.
- B** : En recherche active, en activité réduite courte (78 heures ou moins au cours du mois précédent).
- C** : En recherche active, en activité réduite longue (plus de 78 heures au cours du mois précédent).
- D** : Sans recherche active, non disponible, sans emploi.
- E** : Sans recherche active, non disponibles, en emploi.

Les demandeurs d'emploi en fin de mois (DEFM données brutes)

avril 2013	Nord		Sud		Est		Ouest		La Réunion	
Données brutes (non corrigées des variations saisonnières)	Nombre	Variation sur 1 an	Nombre	Variation sur 1 an	Nombre	Variation sur 1 an	Nombre	Variation sur 1 an	Nombre	Variation sur 1 an
Catégorie A	27 596	8,3%	54 642	8,1%	18 591	17,2%	33 984	10,9%	134 813	10,0%
Hommes	13 842	9,3%	27 306	9,8%	9 607	19,9%	17 072	12,1%	67 827	11,6%
Femmes	13 754	7,3%	27 336	6,4%	8 984	14,3%	16 912	9,7%	66 986	8,4%
Moins de 25 ans	4 578	4,5%	8 918	5,4%	3 332	12,5%	5 764	8,8%	22 592	7,1%
Hommes	2 225	5,5%	4 336	9,9%	1 705	14,6%	2 802	9,6%	11 068	9,6%
Femmes	2 353	3,6%	4 582	1,5%	1 627	10,5%	2 962	8,0%	11 524	4,7%
De 25 à 49 ans	18 181	5,9%	35 344	5,9%	12 191	16,3%	22 265	8,4%	87 981	7,9%
Hommes	9 018	6,5%	17 541	6,9%	6 208	19,5%	11 115	9,5%	43 882	9,1%
Femmes	9 163	5,4%	17 803	4,9%	5 983	13,2%	11 150	7,3%	44 099	6,7%
De 50 ans et plus	4 837	22,8%	10 380	19,0%	3 068	26,5%	5 955	24,0%	24 240	21,9%
Hommes	2 599	24,5%	5 429	20,6%	1 694	27,7%	3 155	24,9%	12 877	23,3%
Femmes	2 238	20,9%	4 951	17,3%	1 374	25,1%	2 800	23,0%	11 363	20,3%
Handicapés	756	19,8%	1 193	21,9%	436	20,4%	671	20,3%	3 056	20,8%
Hommes	489	18,7%	805	17,7%	316	19,2%	462	19,4%	2 072	18,5%
Femmes	267	21,9%	388	31,5%	120	23,7%	209	22,2%	984	25,8%
Par niveau de qualification	27 596	8,3%	54 642	8,1%	18 591	17,2%	33 984	10,9%	134 813	10,0%
Mancœuvres	1 832	7,7%	5 366	8,0%	2 234	18,3%	3 201	9,1%	12 633	9,9%
Ouvriers spécialisés	1 497	10,8%	4 484	9,5%	1 664	16,4%	2 626	9,9%	10 271	10,8%
Ouvriers qualifiés	1 235	12,6%	4 110	10,8%	960	26,3%	2 204	16,4%	8 509	14,0%
Employés non qualifiés	8 909	9,5%	18 127	8,2%	6 324	17,1%	10 914	13,1%	44 274	10,8%
Employés qualifiés	12 950	8,0%	20 901	8,1%	7 044	16,9%	13 643	9,8%	54 538	9,5%
Techniciens	345	-6,3%	684	3,3%	155	19,2%	465	8,4%	1 649	3,8%
Agents de maîtrise	262	-2,2%	326	4,5%	83	23,9%	281	8,1%	952	5,0%
Ingénieurs et cadres	532	6,6%	554	11,0%	106	2,9%	605	12,2%	1 797	9,6%
Par niveau de formation	27 596	8,3%	54 642	8,1%	18 591	17,2%	33 984	10,9%	134 813	10,0%
Bac + 3 ou 4 ans (I et II)	1 322	10,6%	1 412	4,4%	407	17,3%	1 158	3,0%	4 299	7,0%
Bac + 2 ans (III)	1 497	-0,3%	2 425	10,2%	793	15,6%	1 695	8,8%	6 410	7,8%
Bac, BTN, BT, BP (IV)	4 852	7,8%	8 436	13,3%	3 030	18,4%	4 915	12,0%	21 233	12,4%
BEP, CAP (V)	10 186	9,9%	21 040	8,5%	7 884	18,5%	13 076	12,3%	52 186	11,1%
CEP, SES, BEPC (V BIS)	3 063	8,5%	6 509	8,5%	2 119	22,1%	4 128	11,2%	15 819	10,8%
1er cycle, 2ème degré (VI)	6 665	7,8%	14 808	4,7%	4 349	12,2%	8 996	9,7%	34 818	7,4%
Catégorie B	1 753	8,3%	3 683	12,6%	938	15,4%	2 421	14,1%	8 795	12,4%
Catégorie C	2 446	18,9%	3 376	1,4%	982	7,2%	2 824	15,0%	9 628	9,9%
Catégorie D	785	-1,0%	1 331	3,0%	603	11,7%	901	-8,6%	3 620	0,2%
Catégorie E	1 893	-17,3%	4 186	-11,8%	1 456	-9,8%	2 258	-16,9%	9 793	-13,9%
Catégorie ABC	31 795	9,1%	61 701	7,9%	20 511	16,6%	39 229	11,4%	153 236	10,1%
De longue durée (> 1 an)	16 264	12,0%	35 395	9,7%	9 939	19,8%	20 487	18,6%	82 085	13,4%
Hommes	7 985	12,6%	17 245	10,5%	4 886	22,0%	10 163	18,9%	40 279	14,3%
Femmes	8 279	11,5%	18 150	8,8%	5 053	17,7%	10 324	18,3%	41 806	12,6%
De très longue durée (> 2 ans)	9 425	21,5%	22 814	17,6%	5 435	27,3%	11 492	21,2%	49 166	20,2%
Hommes	4 594	19,3%	11 126	15,5%	2 604	23,8%	5 718	17,0%	24 042	17,4%
Femmes	4 831	23,7%	11 688	19,7%	2 831	30,6%	5 774	25,6%	25 124	22,9%

Source : DIECCTE - Nostra (données Pôle emploi)

Part des différents publics demandeurs d'emploi

avril 2013	Nord	Sud	Est	Ouest	Réunion
DEFM catégorie A	27 596	54 642	18 591	33 984	134 813
Femmes	49,8%	50,0%	48,3%	49,8%	49,7%
Moins de 25 ans	16,6%	16,3%	17,9%	17,0%	16,8%
50 ans et plus	17,5%	19,0%	16,5%	17,5%	18,0%
Employés	79,2%	71,4%	71,9%	72,3%	73,3%
Ouvriers	9,9%	15,7%	14,1%	14,2%	13,9%
Niveaux de formation V et VI	72,2%	77,5%	77,2%	77,1%	76,3%
DEFM catégorie ABC	31 795	61 701	20 511	39 229	153 236
Longue durée (>1 an)	51,2%	57,4%	48,5%	52,2%	53,6%
Très longue durée (>2 ans)	29,6%	37,0%	26,5%	29,3%	32,1%

Source : DIECCTE - Nostra (données Pôle emploi)

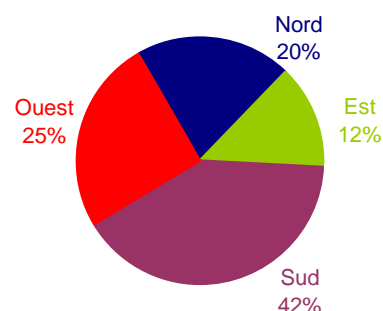
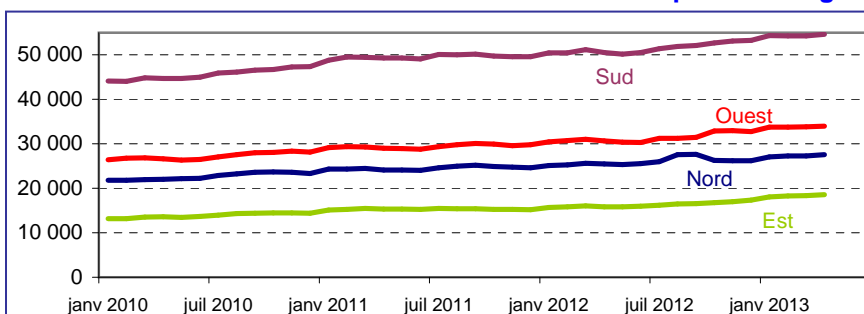
Bassin Nord : Sainte-Marie, Saint-Denis, Sainte-Suzanne.

Bassin Sud : Saint-Pierre, Le Tampon, Saint-Louis, Saint-Joseph, Petite-Ile, Saint-Philippe, Cilaos, Entre Deux, Etang Salé, Les Avirons.

Bassin Est : Bras Panon, Plaine des Palmistes, Saint-André, Saint-Benoît, Sainte Rose, Salazie.

Bassin Ouest : Le Port, La Possession, Saint-Paul, Trois Bassins, Saint-Leu.

Demandeurs d'emploi de catégorie A par bassin



Source : DIECCTE - Nostra (données Pôle emploi brutes)

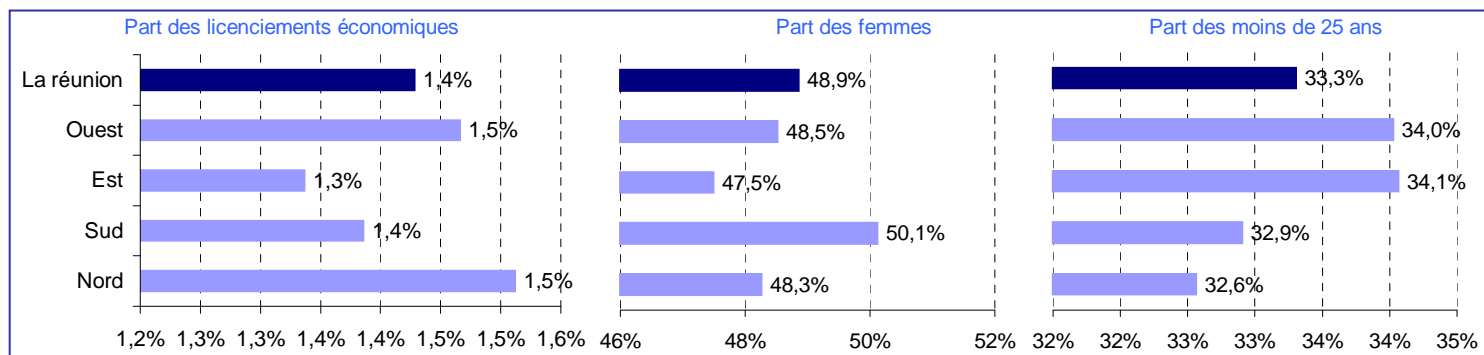
Les inscriptions à Pôle emploi en catégorie A, B ou C

avril 2013	Nord		Sud		Est		Ouest		La Réunion	
<i>Données brutes (non corrigées des variations saisonnières)</i>	Cumul depuis janvier	Variation sur cumul année précédente	Cumul depuis janvier	Variation sur cumul année précédente	Cumul depuis janvier	Variation sur cumul année précédente	Cumul depuis janvier	Variation sur cumul année précédente	Cumul depuis janvier	Variation sur cumul année précédente
Par motifs d'inscription	9 726	-3,7%	14 652	-9,1%	6 509	-2,1%	11 122	-6,3%	42 009	-6,1%
Fins de contrat (CDD)	2 252	1,6%	3 820	-9,6%	1 668	-10,4%	2 749	-4,2%	10 489	-6,1%
Fins de missions d'interim	115	-20,1%	117	-29,9%	57	-3,4%	138	-25,8%	427	-23,2%
Licenciements économiques*	147	-39,8%	203	-21,6%	87	-24,3%	163	-46,4%	600	-34,9%
Autres licenciements	451	11,9%	563	-16,5%	295	0,3%	522	4,2%	1 831	-2,2%
Démissions	222	-22,9%	325	-7,4%	141	33,0%	257	-6,9%	945	-7,4%
Premières entrées	787	-5,6%	1 043	-7,6%	477	1,7%	873	6,7%	3 180	-2,2%
Reprises d'activité	520	-27,4%	850	-28,7%	297	-36,1%	639	-37,8%	2 306	-32,2%
Autres cas	5 232	-0,4%	7 731	-4,9%	3 487	6,4%	5 781	-1,8%	22 231	-1,4%
Par genre	9 726	-3,7%	14 652	-9,1%	6 509	-2,1%	11 122	-6,3%	42 009	-6,1%
Hommes	5 033	0,1%	7 309	-6,5%	3 418	-3,4%	5 726	-4,9%	21 486	-4,1%
Femmes	4 693	-7,4%	7 343	-11,6%	3 091	-0,6%	5 396	-7,7%	20 523	-8,1%
Par classe d'âge	9 726	-3,7%	14 652	-9,1%	6 509	-2,1%	11 122	-6,3%	42 009	-6,1%
Moins de 25 ans	3 167	-7,8%	4 821	-8,9%	2 217	-2,7%	3 784	-1,5%	13 989	-5,8%
De 25 à 49 ans	5 726	-3,0%	8 521	-10,2%	3 752	-2,6%	6 340	-10,5%	24 339	-7,6%
50 ans et plus	833	10,3%	1 310	-2,4%	540	5,3%	998	6,6%	3 681	3,8%
Par secteur d'activité antérieur	9 726	-3,7%	14 652	-9,1%	6 509	-2,1%	11 122	-6,3%	42 009	-6,1%
Agriculture	410	5,9%	826	4,0%	316	3,6%	529	-7,7%	2 081	1,1%
Industrie	684	-6,4%	1 054	-2,6%	444	9,6%	809	-13,8%	2 991	-5,2%
dont agroalimentaire	149	-14,4%	278	-3,8%	133	44,6%	160	-14,0%	720	-2,8%
Construction	910	0,2%	1 448	-7,1%	765	-0,5%	1 080	-10,5%	4 203	-5,4%
Commerce	1 399	-0,4%	1 787	-5,4%	721	1,0%	1 256	-2,9%	5 163	-2,6%
Services	4 826	-0,1%	7 416	-7,6%	3 320	0,5%	5 725	-4,0%	21 287	-3,8%
dont transport et entreposage	220	-16,0%	256	-20,5%	145	-0,7%	243	-8,3%	864	-13,2%
dont hébergement restauration	506	7,9%	672	0,3%	202	-6,5%	708	6,0%	2 088	3,2%
dont santé humaine et action social	262	11,5%	382	-5,2%	116	-14,7%	350	6,1%	1 110	0,5%
Indéterminé	1 497	-18,5%	2 121	-23,4%	943	-18,0%	1 723	-8,8%	6 284	-17,8%

Source : DIECCTE - Nostra (données Pôle emploi)

* : y compris fins de convention de conversion, de PAP anticipé et de CRP

Les inscriptions à Pôle emploi en catégorie A, B ou C (Cumul depuis janvier)



Source : DIECCTE - Nostra (données Pôle emploi) - âge en fin de mois

Les sorties de Pôle emploi en catégorie A, B ou C

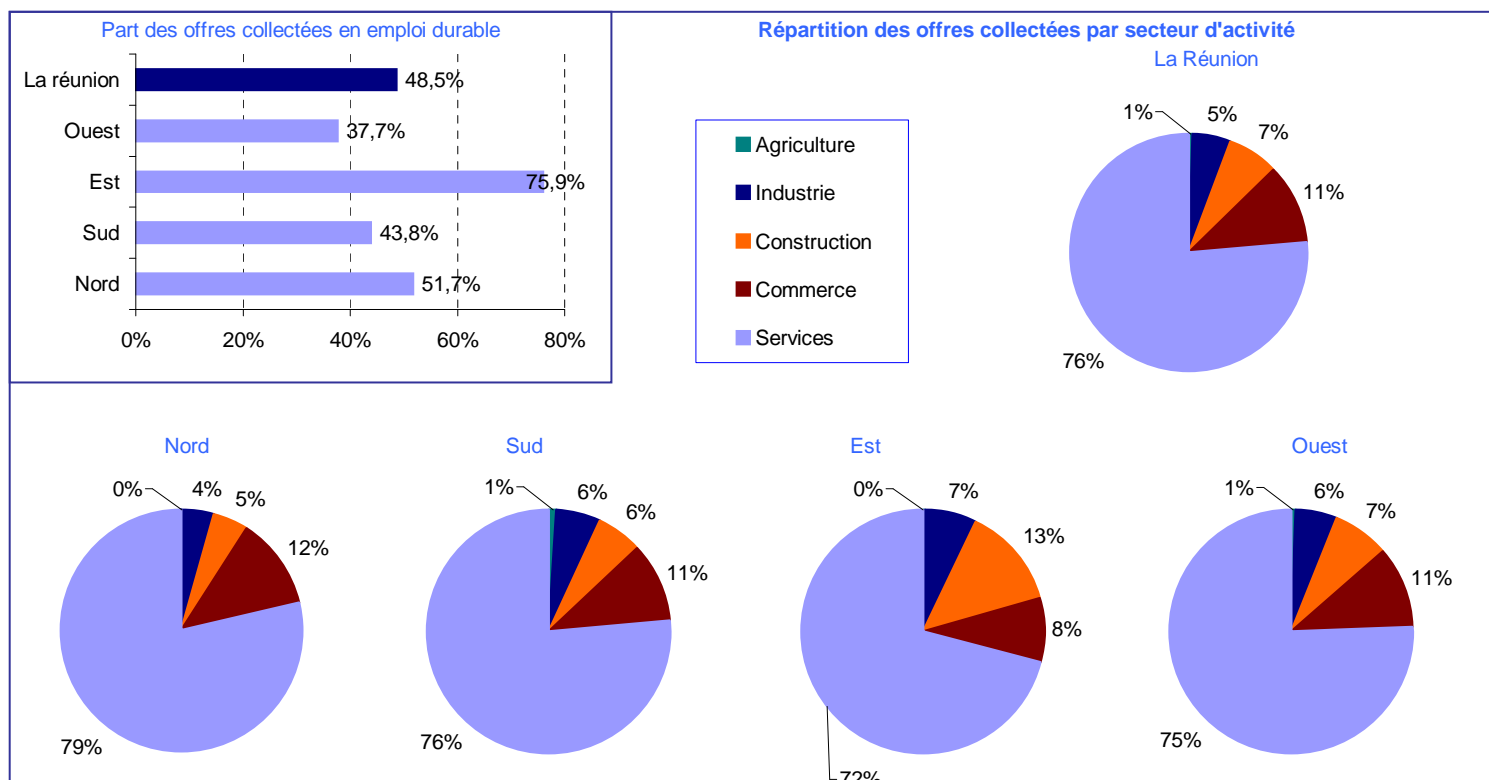
avril 2013	Nord		Sud		Est		Ouest		La Réunion	
<i>Données brutes (non corrigées des variations saisonnières)</i>	Cumul depuis janvier	Variation sur cumul année précédente	Cumul depuis janvier	Variation sur cumul année précédente	Cumul depuis janvier	Variation sur cumul année précédente	Cumul depuis janvier	Variation sur cumul année précédente	Cumul depuis janvier	Variation sur cumul année précédente
Par motifs de sortie	8 308	-19,3%	13 360	-7,0%	5 380	-3,7%	9 526	-6,3%	36 574	-9,5%
Reprises d'emploi déclarées	1 179	-20,5%	2 766	-14,6%	956	-20,4%	1 495	-23,2%	6 396	-18,7%
Entrées en stage	606	-42,6%	1 079	-38,9%	438	-30,8%	668	-53,6%	2 791	-43,0%
Arrêts de recherche	276	6,2%	477	4,1%	156	19,1%	336	8,4%	1 245	7,4%
Défauts d'actualisation	4 827	-2,0%	6 937	-4,2%	3 006	2,2%	5 680	-0,3%	20 450	-1,7%
Radiations administratives	525	6,1%	681	-16,3%	452	0,4%	495	6,5%	2 153	-3,2%
Autres cas	895	-56,9%	1 420	68,0%	372	61,7%	852	179,3%	3 539	2,4%
Par genre	8 308	-19,3%	13 360	-7,0%	5 380	-3,7%	9 526	-6,3%	36 574	-9,5%
Hommes	4 142	-17,6%	6 551	-4,9%	2 693	-5,8%	4 801	-5,6%	18 187	-8,4%
Femmes	4 166	-20,9%	6 809	-8,9%	2 687	-1,4%	4 725	-7,0%	18 387	-10,5%
Par classe d'âge	8 308	-19,3%	13 360	-7,0%	5 380	-3,7%	9 526	-6,3%	36 574	-9,5%
Moins de 25 ans	2 660	-18,7%	4 019	-11,7%	1 801	-4,2%	3 017	-4,9%	11 497	-10,7%
De 25 à 49 ans	4 957	-20,2%	8 051	-6,9%	3 132	-4,3%	5 654	-8,1%	21 794	-10,2%
50 ans et plus	691	-15,2%	1 290	10,3%	447	3,7%	855	1,4%	3 283	0,7%

Source : DIECCTE - Nostra (données Pôle emploi)

Les offres d'emploi enregistrées par Pôle emploi

avril 2013	Nord		Sud		Est		Ouest		La Réunion	
Données brutes (non corrigées des variations saisonnières)	Cumul depuis janvier	Variation sur cumul année précédente	Cumul depuis janvier	Variation sur cumul année précédente	Cumul depuis janvier	Variation sur cumul année précédente	Cumul depuis janvier	Variation sur cumul année précédente	Cumul depuis janvier	Variation sur cumul année précédente
Par type d'emploi	3 692	-10,3%	3 387	-23,5%	1 311	-6,2%	2 908	-30,8%	11 298	-20,1%
Emplois durables (> 6 mois)	1 910	11,7%	1 485	19,1%	995	94,7%	1 095	-33,6%	5 485	7,2%
Emplois temporaires (1 à 6 mois)	1 259	-38,0%	1 711	-41,0%	302	-62,9%	1 164	-37,9%	4 436	-41,8%
Emplois occasionnels (< 1 mois)	523	39,1%	191	-32,0%	14	-80,6%	649	-4,6%	1 377	-2,3%
Par secteur d'activité	3 692	-10,3%	3 387	-23,5%	1 311	-6,2%	2 908	-30,8%	11 298	-20,1%
Agriculture	5	-78,3%	35	29,6%	4	-71,4%	15	-11,8%	59	-27,2%
Industrie	159	-31,2%	196	5,4%	92	10,8%	165	-7,3%	612	-9,7%
dont agroalimentaire	93	-35,9%	91	-8,1%	52	108,0%	35	-34,0%	271	-15,8%
Construction	173	-9,9%	208	-42,5%	175	-0,6%	212	-26,6%	768	-24,6%
Commerce	451	-8,9%	360	18,4%	111	-5,1%	316	10,5%	1 238	3,0%
Services	2 904	-8,4%	2 588	-27,1%	929	-7,8%	2 200	-35,9%	8 621	-22,8%
dont transport et entreposage	41	-30,5%	36	-60,9%	25	-32,4%	52	0,0%	154	-35,8%
dont hébergement restauration	663	52,1%	182	9,0%	28	27,3%	374	-41,2%	1 247	-1,1%
dont santé humaine et action sociale	566	-20,7%	431	-30,7%	74	-14,9%	419	-6,5%	1 490	-20,4%

Source : DIECCTE - Nostra (données Pôle emploi)



Source : DIECCTE - Nostra (données Pôle emploi brutes)

Les offres d'emploi satisfaites

avril 2013	Nord		Sud		Est		Ouest		La Réunion	
Données brutes (non corrigées des variations saisonnières)	Cumul depuis janvier	Variation sur cumul année précédente	Cumul depuis janvier	Variation sur cumul année précédente	Cumul depuis janvier	Variation sur cumul année précédente	Cumul depuis janvier	Variation sur cumul année précédente	Cumul depuis janvier	Variation sur cumul année précédente
Emplois durables (> 6 mois)	1 596	11,1%	1 297	27,3%	923	94,7%	869	-36,5%	4 685	9,0%
Emplois temporaires (1 à 6 mois)	1 081	-42,8%	1 489	-45,0%	273	-64,9%	968	-43,8%	3 811	-46,3%
Emplois occasionnels (< 1 mois)	489	38,1%	156	-37,8%	17	-75,7%	543	5,4%	1 205	1,3%
Ensemble des offres	3 166	-14,0%	2 942	-26,0%	1 213	-8,2%	2 380	-34,0%	9 701	-22,9%

Source : DIECCTE - Nostra (données Pôle emploi)

DIECCTE La Réunion

Direction des entreprises, de la concurrence, de la consommation, du travail et de l'emploi
 112, rue de la République 97488 Saint-Denis Cedex
 Tél.: 0262 94 07 07 - Fax : 0262 94 07 35 - Internet : <http://www.reunion.dieccte.gouv.fr>

Directeur de la publication : Jean François Dutertre

Réalisation : Service études, statistiques et évaluations (SESE)