

Cyclo Cross

22 Décembre 2013



Départ 14h30

Toutes
catégories

Course Ouverte
UFOLEP / FSGT

Lardy

Organisé par le Club Omni Sports Renault Lardy avec la participation de la commission des sports de Lardy

Renseignements : 06 86 86 21 32

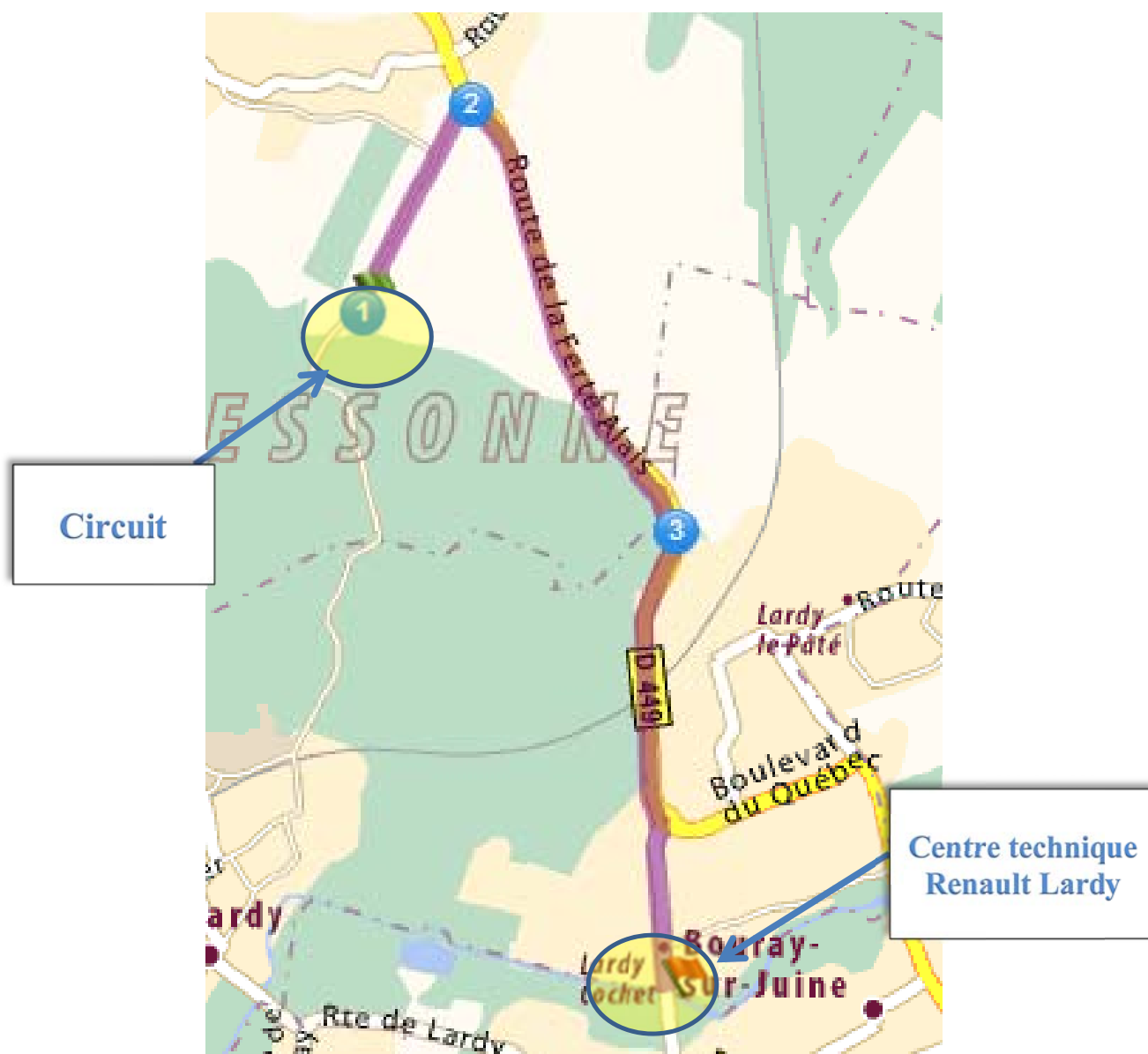
Les Horaires de départ :

Remise des dossards à Lardy côte de Cheptainville sur le circuit.

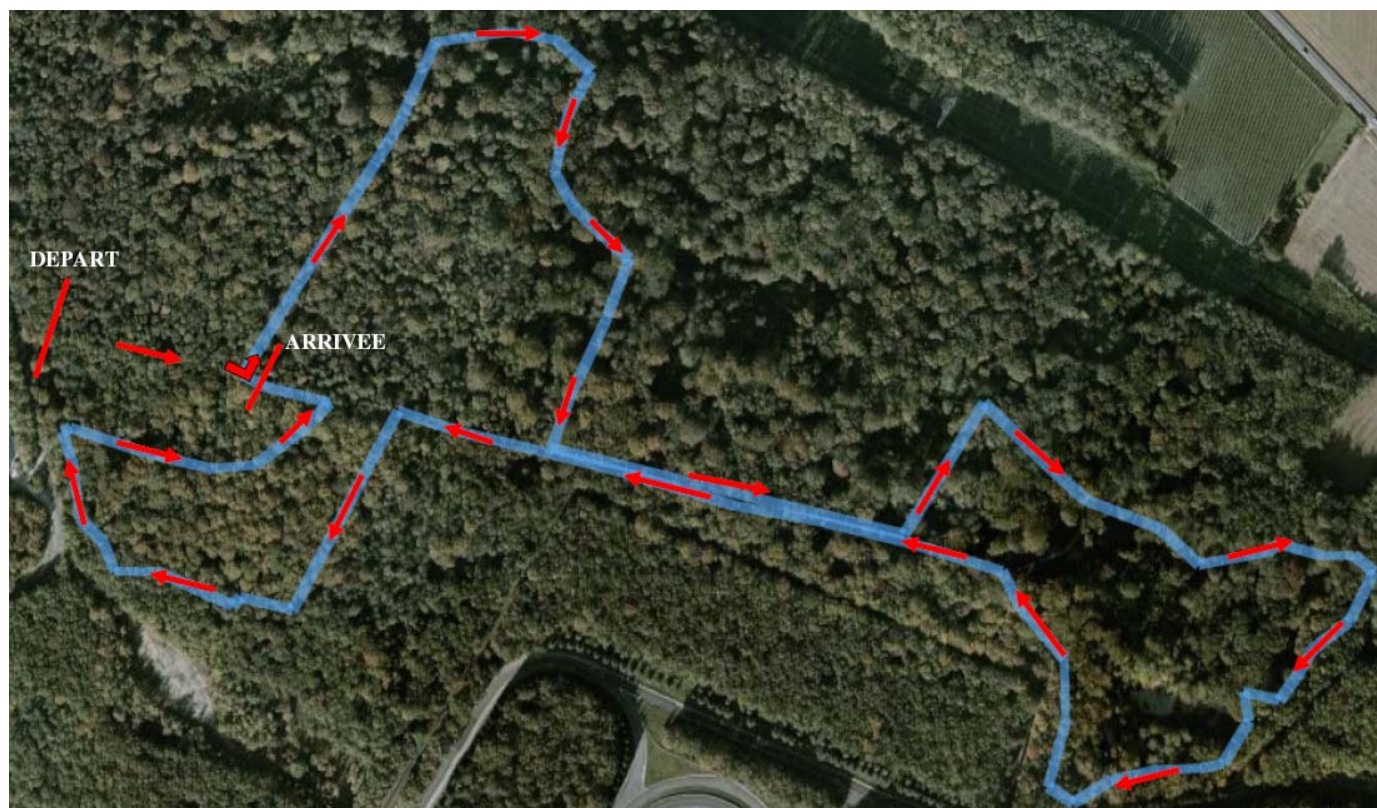
Départ @ 14h30 pour toutes les catégories

La Remise des Prix :

Remise des prix au centre technique renault Lardy, allée Cornuel.

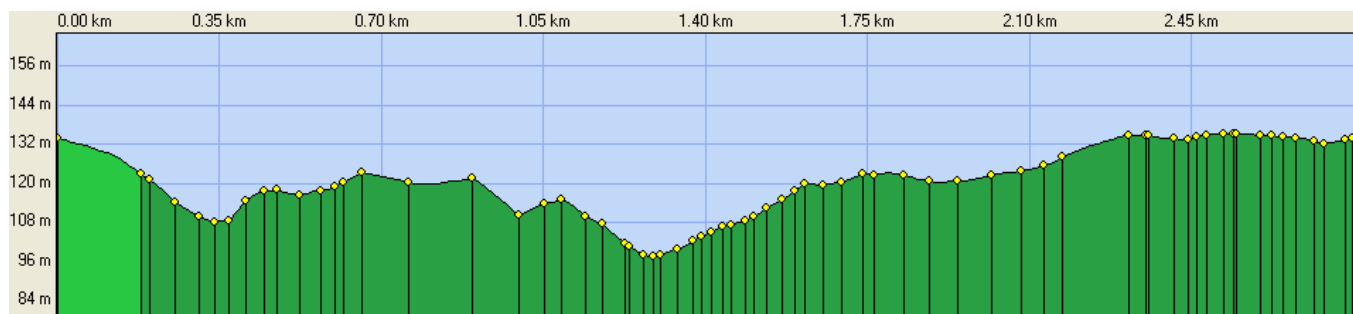


Le Circuit :

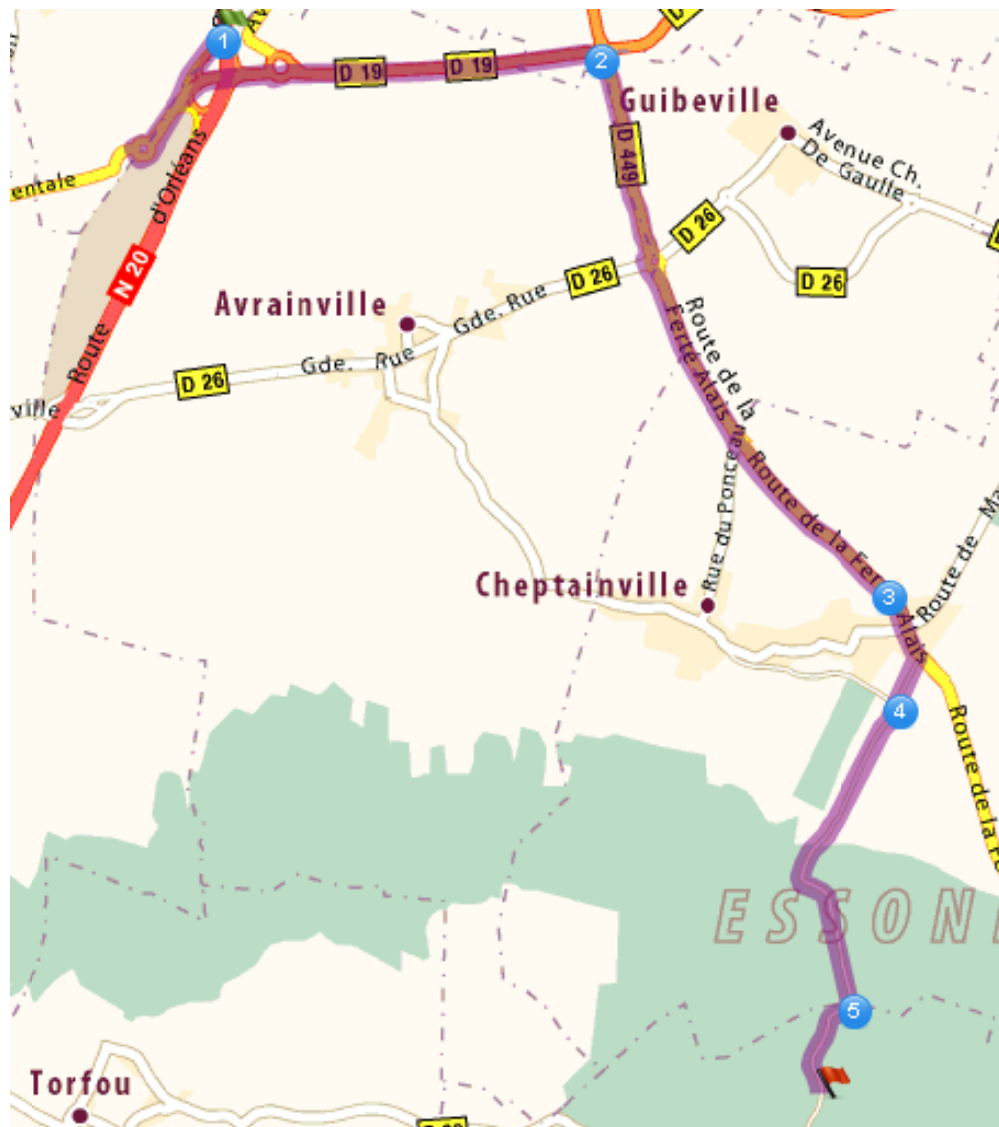


- Distance = 2,800 Kms
- Circuit en sous – bois



Le Profil :



Le Plan d'accès au circuit :



Accès par la N20 (accès fleché) :

-  Prendre **sortie** en direction de :
EGLY
ARPAJON
SAINT-VRAIN
LA FERTÉ ALAIS
- Continuer sur : **D19**
- Au rond-point, prendre la 1ère sortie Continuer sur : **D449**
- **Traverser Cheptainville**
-  Prendre à droite à la Sortie de Cheptainville : **Route de Lardy**
- **Arrivée : Lardy, Route de Cheptainville**