

EuroThai

Vous présente : les principales différences entre
Siamois -Thaï - Tonkinois

Tous sont issus du Sud Est Asiatique
de même que le Korat, le Burmese et le KhaoManee.

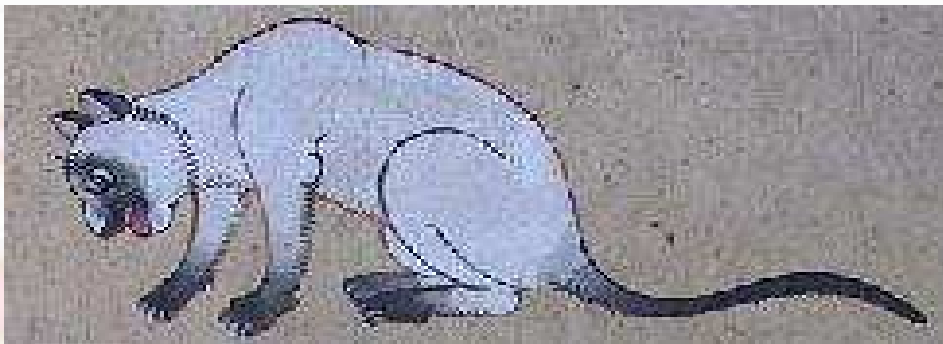


Pour le profane s'ils paraissent proches en apparence, ces races sont
foncièrement différentes.

Vous trouverez ci-joint une liste non-exhaustive des différences de ces 3
races ce qui devrait vous éviter toute confusion.

Qu'est ce qu'un Thai ?

- Également appelé Old Style Siamese dans certains pays, il est identique aux Siamois Marten Face de la fin XIX ème et du début XX ème.
- Il respecte les chats pointus de Thaïlande, dans les quatre couleurs de base «Sacred Four» (Seal, Chocolat, Blue et Lilac).
- Une évolution de plus de 700 ans en Thaïlande sans intervention humaine qui en fait une race Native et Naturelle.



Mais encore ?

- Pas un chat occidental – Western Cat, dont il est totalement différent...
- Pas juste un chat Color Point, sans caractéristiques spécifiques de sa race (trop rond, trop pointu, trop trapus...) comme le chat russe Pallas
- Pas plus que le Siamois moderne d'aujourd'hui ou d'après la Seconde Guerre Mondiale.
- Jamais extrême et toujours équilibré dans sa morphologie ou son comportement.



Le Thaï est conforme au Siamois des années 1960



Chocolate Point male owned by Miss Cherise Thrift, bred by Mrs. Rex Naugle: R.M. DBL. GR. CH. GREEN LANE VAN OF VELVET SHADOW:
Sire: Green Lane Yanco; dam: Doneraile Brun of Malvano.

Une adoration 7 fois séculaires ! Le Thaï est toujours élevé à ce jour en Thaïlande.



La Tête

- La tête du Siamois est longue et triangulaire, étroite, les joues sont plates. Les yeux sont en amandes
- La tête du Thaï est plus longue que large, le triangle de la tête est adouci, les joues sont légèrement rondes
- La tête du Tonkinois est un peu plus longue que large, le triangle de la tête est arrondi, les joues sont rondes

SIAMOIS



Hugo délire du paradis d'Ulysse siamois seal point



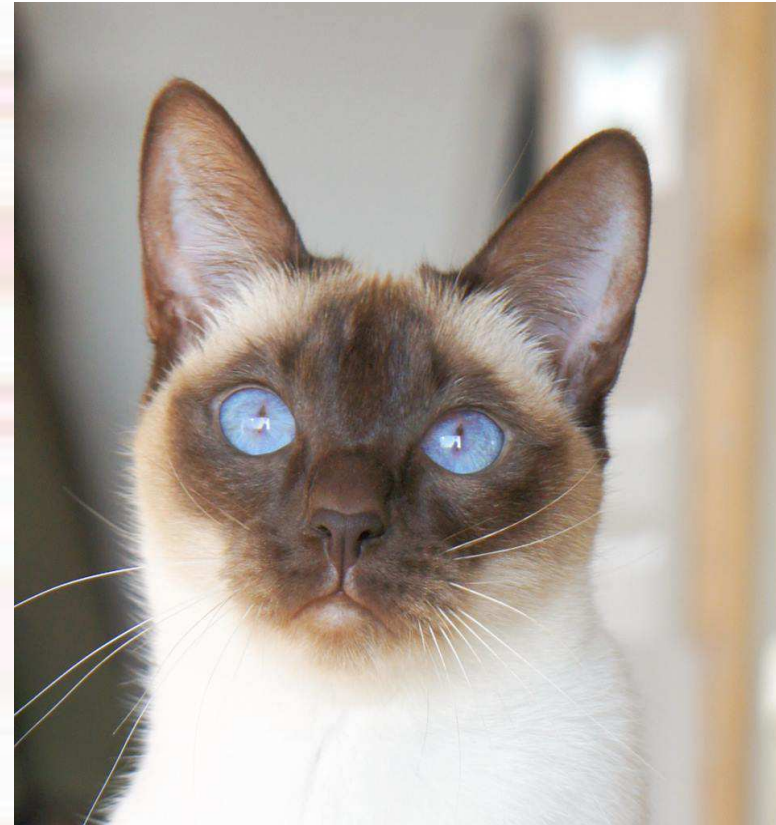
Siamois seal point chatterie du Ramachandran Monique Baudry

La tête du Siamois est longue et triangulaire, étroite, les joues sont plates.
Les yeux sont en amandes, placés à l'oblique

THAÏ



Gaudi du Trésor du Siam à Emilie Ducloy



Malfalathiel's Hexana chatterie de la Petite Combe

La tête du Thaï est plus longue que large, le triangle de la tête est adouci, les joues sont légèrement rondes. Les yeux sont ovales en amandes mais pas obliques .

TONKINOIS



Tessie à Catherine Julius



Ti Fanee à Catherine Julius

La tête du Tonkinois est un peu plus longue que large, le triangle de la tête est arrondi, les joues sont rondes. Les yeux sont entre ronds et ovales.

Le Profil

- Siamois : Long Droit, convexe ou en deux plans, front plat ou légèrement arrondi
- Thaï : Presque droit, avec une légère dénivellation, le front est long et plat
- Tonkinois : avec un léger stop, front et crane légèrement bombés

Profil du Siamois



Chatterie de Ramachandran à Monique Baudry



Hera siamoise blanche au Paradis D'Ulysse

Siamois : Long droit, convexe ou en deux plans, front plat ou légèrement arrondi

Profil du Thaï



B'Nala du Manoir Perceval à Cyrille Erember



Gaudi du Trésor du Siam à Emilie Ducloy

Thaï : Presque droit, avec une légère dénivellation, le front est long et plat

Profil du Tonkinois



Ti Fanee à Catherine Julius

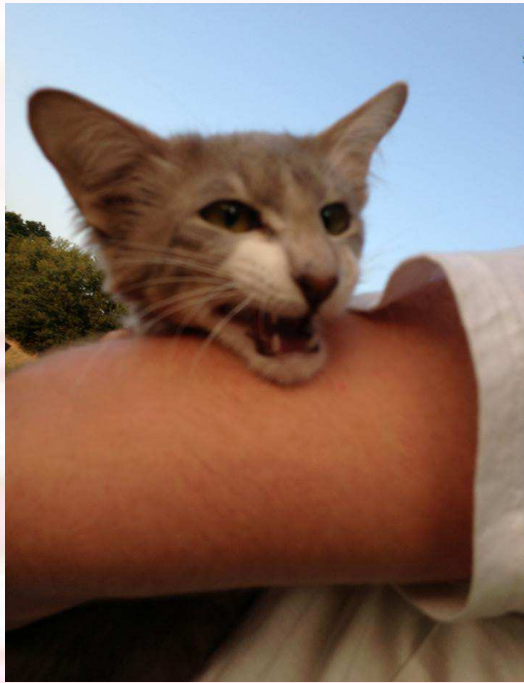


Ikar à Patrick Henry

Tonkinois : Avec un stop, front et crane légèrement bombés

Le museau

- Siamois : Long mais sans pincement
- Thaï : Triangulaire mais arrondi à son extrémité comme une bêche de jardinage
- Tonkinois : Longueur moyenne et arrondi



Hidalgo de la Rose d'Hispanan balinais



*Love Deluxe's Happy Girl
à Laurence Ducloy*



Ti Fanee à Catherine Julius

Les Oreilles

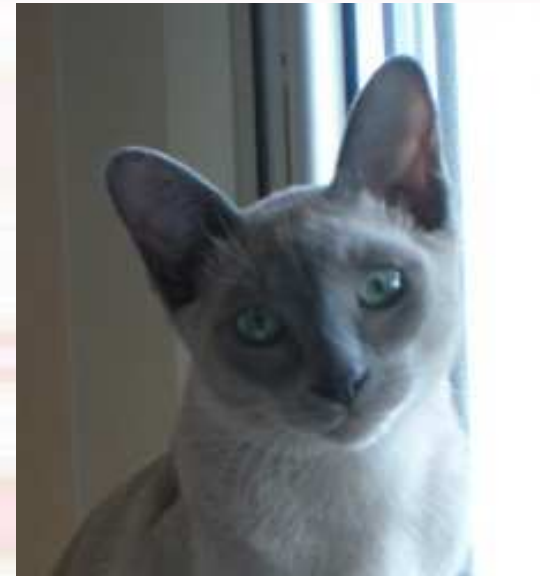
- Siamois : Grandes et larges à la base, bien espacées, pouvant être implantées à l'horizontale
- Thaï : Moyennes jamais démesurées, larges à la base, ovales au bout, implantées 35° à la verticale de part et d'autre de la tête (6 minutes avant l'heure et 6 minutes après l'heure)
- Tonkinois : Larges à la base, arrondies à l'extrémité, plus petites que celles du Thaï



Fantasia black tortie au Paradis d'Ulysse



*Emir Saël de l'Aurore Australe
à Sonia Lariau*



Ikar à Patrick Henry

Le Corps

- Siamois : Longiligne de type Oriental, haut sur pattes et élancé, avec une ossature fine
- Thaï : Moyennement long, souple et gracieux comme une petite panthère, de type Foreign, assez haut sur pattes
- Tonkinois : De taille moyenne, musclé et dense, de type semi foreign, assez compact



Hera au Paradis d'Ulysse



Haya de la Petite Combe



Ikar à Patrick Henry

SIAMOIS



Chatterie de Ramachandran

Siamois : Longiligne de type Oriental, haut sur pattes et élané, avec une ossature fine.

Thaï



Fergus de la Petite Combe

Thaï : Moyennement long, souple et gracieux comme une petite panthère, de type Foreign, assez haut sur pattes,

Tonkinois



Tessie à Catherine Julius

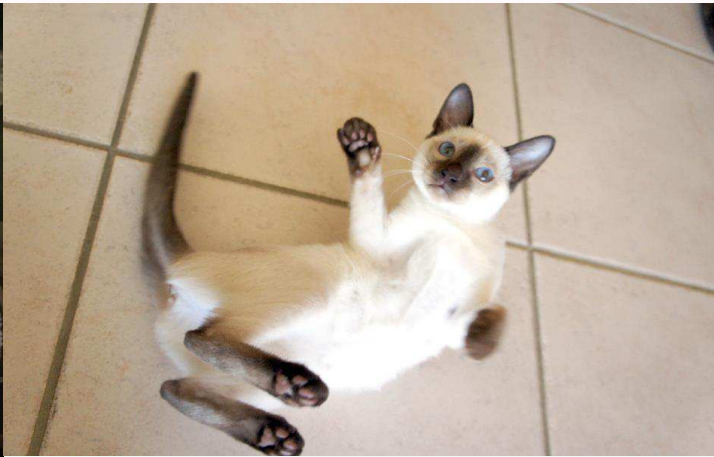
Tonkinois : De taille moyenne, musclé et dense, de type semi foreign, assez compact.

La Queue

- Siamois : Longue et fine, en forme de fouet, se termine en pointe
- Thaï : De longueur moyenne épaisse à la base elle va en s'effilant vers une extrémité arrondie
- Tonkinois : Queue de longueur moyenne, mais plus épaisse et courte que celle du Thaï



Chatterie du Ramachandran



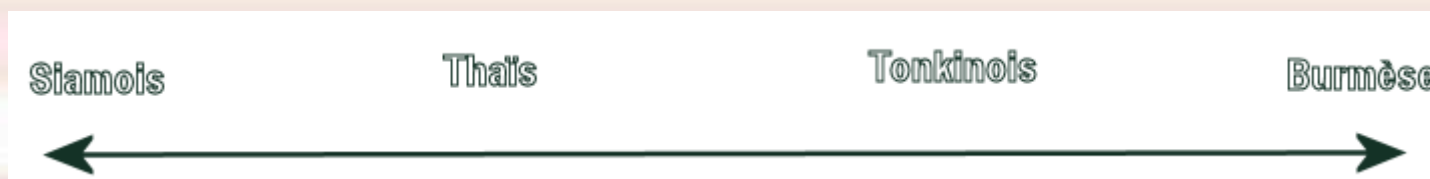
Haya de le Petite Combe



Ikar à Patrick Henry

Siamois - Thaïs - Tonkinois

Le Siamois et le Burmese sont aux extrêmes d'une ligne imaginaire que l'on pourrait tracer les 4 races d'Asie du Sud Est.

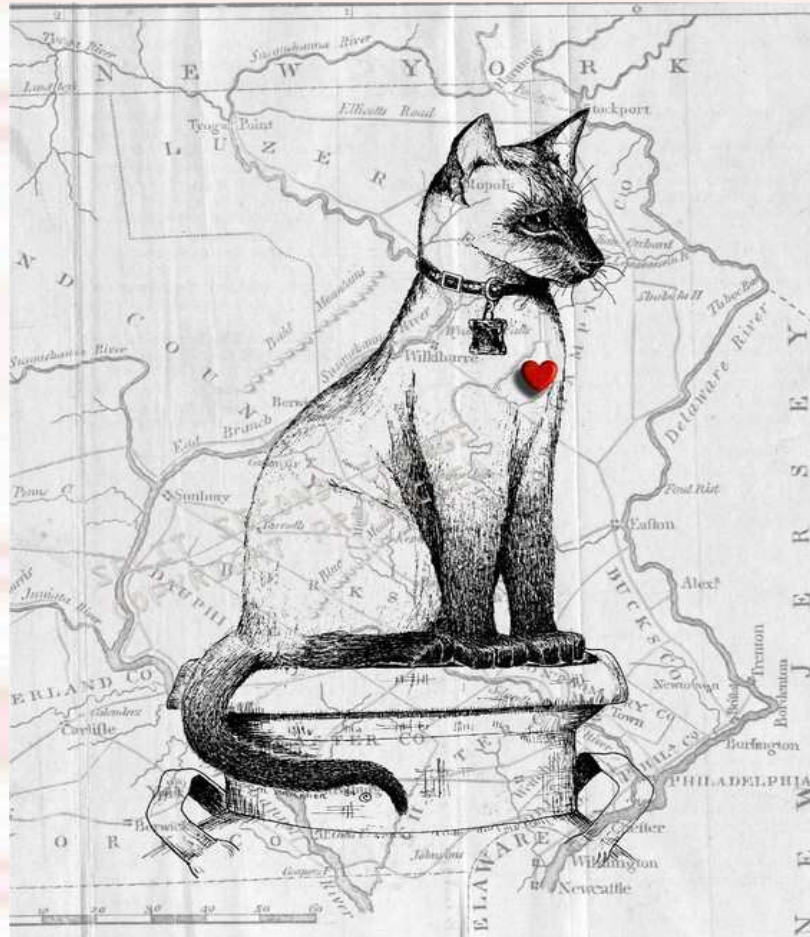


- Le Siamois moderne a une des extrémités très long, fin, élancé, longiligne, de type oriental avec un profil droit.
- Le Burmese étant à l'autre extrémité, trapus (cobby), compact et dense, un profil ayant un stop marqué, un crane rond ,avec une ossature et une musculature robuste
- Le Thaï et le Tonkinois se situent respectivement au milieu, à coté du Siamois pour le Thaï et juste avant le Burmese pour le Tonkinois.

A noter : Le LOOF n'autorise plus les mariages Siamois x Tonkinois et Siamois x Burmese, ces mariages n'assuraient aucune homogénéité de la race Tonkinoise, donnant parfois des individus très et trop typés Siamois. Dorénavant seuls les mariages Tonkinois x Tonkinois, ou Tonkinois x Burmese Anglais sont autorisés.

Siamois - Thaï - Tonkinois

A présent ces 3 races sont aisément différenciables pour vous dès le premier coup d'œil, surtout si vous avez l'occasion de rencontrer un chat de chaque race conforme au standard.



Résumons...

Siamois : morphologiquement, il est fin et longiligne. Son profil est droit, parfois busqué (courbé), sa tête est allongée. Ses oreilles sont grandes et parfois implantées à l'horizontale. Ses yeux sont orientaux, en amandes placés en oblique. Son poil est lustré et très court, sa queue est en fouet. Il est extrême en tous points.

Thaïs : est tel qu'on le trouve toujours aujourd'hui en Thaïlande, tel qu'il était il y a plus de 700 ans, tel qu'il fut en Europe et aux USA jusqu'à la fin des années 60. Il est comme une panthère, de type Foreign, assez haut sur pattes, son corps est tonique et gracieux. Sa tête est triangulaire mais aux formes adoucies, son profil est presque droit, sans stop, son front long et plat. Ses oreilles sont implantées à 35°. Son poil est court, mais souple. Sa longue queue va en s'effilant. Il n'est jamais extrême et ne ressemble en aucun point au Siamois moderne.

Tonkinois : à l'origine il est issu d'un croisement de Siamois et de Burmese dont il est plus proche dans sa morphologie que du Siamois. Sa tête est ronde, ses oreilles moyennes implantées plus basses que le Thaï. Ses yeux sont ronds. Son front est bombé et son profil a un stop. Il est de type semi-foreign, ayant un corps dense et compact, avec des pattes proportionnelles à son corps. Sa fourrure est dense et très douce

Résumons...

La tête du Thaiï à une forme de bêche, numéro 4 ici.



Thaiï = A

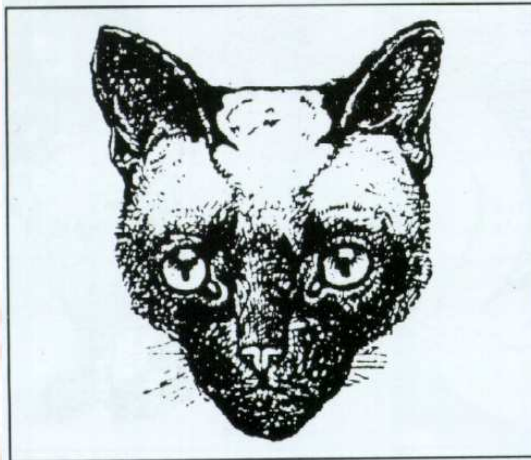


1 2 3 ↑4↑ 5 6 7 8

Histoire...



Engraving of a Siamese from the book.



The "Royal Cat of Siam"

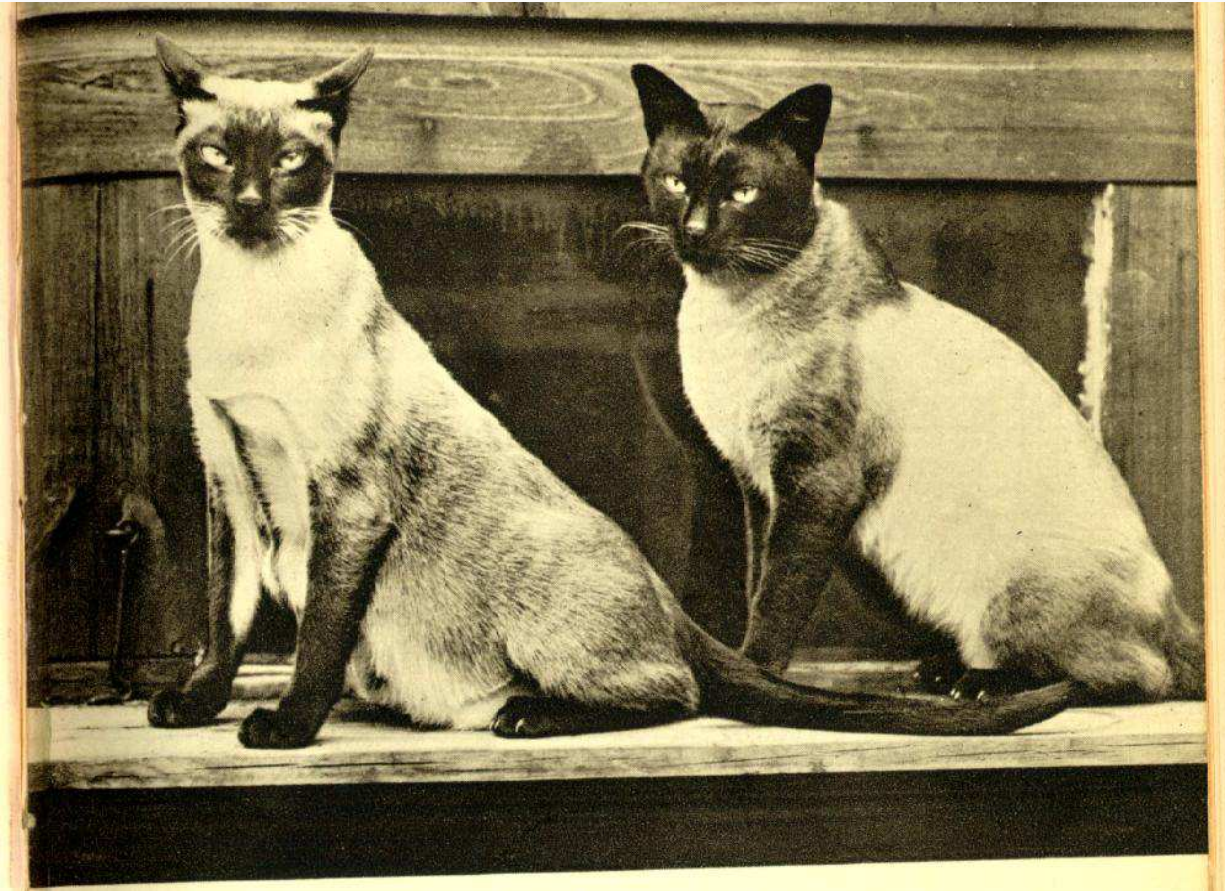


Siamois Américain de la fin du XIXième siècle

Mme Clinton Locke avec sa première siamoise américaine utilisée pour la reproduction.

Remarquez la largeur de la tête, la forme du museau, et la position des oreilles.

Histoire...



Imports du SE Asia, circa 1930.

Femelle Siamoise Adulte (enceinte) à gauche et un mâle non castré à gauche et des adultes (Oriental Nai Tabhi) à droite. Ils faisaient partie du programme d'élevage de l' Oriental Cattery. Les chats de la Cattrey Orientale sont dans les pedigrees de tous les Thaï et Siamois de l'Occident . Notez que la femelle est plus étroite et moins ronde de tête que le mâle.

© *EuroThai*

Club de Race LOOF Thai



Remerciements à toutes les chatteries et les particuliers pour leurs photos, siamois/orientaux/balinois,
Thais, et Tonkikois, de race.

Tous droits de reproduction, même partielle sans l'accord du club est interdite.