

J.O.D.O.P

Journal Des
Préados

100%

(Maintenant disponible sur le blog « La Pom' d'Happy »)

Reportage : «Les fouilles archéologiques à GIVRAND»



Interview exclusive de Bertrand MARTINEAU,
spécialiste archéologique sur GIVRAND

N°3 édition 2013

LILA



Les sorties
musique de
2013

MARIE



Marie a
préparé pour
vous ...

LOUANE



Les records
incroyables

QUENTIN



Quentin a
testé pour
vous

PRÉADOS

REPORTAGE

Reportage



«Les fouilles archéologiques à Givrand»

Interview de Bertrand MARTINEAU, spécialiste
archéologique sur GIVRAND

Quentin Préaud : Avec quelle association sur Givrand travaillez-vous ?

Bertrand Martineau : Je travaille avec l'association A.R.A.N.O.V
(Association pour les Recherches Archéologique du Nord Ouest Vendée
créée en 1983).

Q.P : Comment êtes-vous venu à cette passion?

B.M : Déjà tout petit je cherchais dans des champs des vieilles pierres, ou des
petits trésors. Cette passion est restée en grandissant.

Q.P : En quelques mots, qu'est-ce que l'archéologie ?

B.M : C'est une science qui permet de comprendre le passé. On étudie des vieux objets pour voir à quelle époque ils
ont appartenu et à quoi ils servaient.

Q.P : Avez-vous déjà participé de près ou de loin à une expédition ? Ou bien cela reste un rêve ?

B.M : Non je n'en ai pas eu l'occasion, et ce n'est plus un rêve à mon âge. Mais je reste quand même impressionné
par certaines découvertes. Des objets retrouvés en Vendée sont exposés au British Museum à Londres.

Q.P : Qu'est-ce qui a été découvert sur Givrand, et quand?

B.M : Une nécropole mérovingienne (cimetière pour les anciennes populations du VIème et VIIème siècle). On a
découvert 170 sarcophages derrière la Maison de la Cour (près de la Mairie). Des poteries, des médaillons, des
boucles de bronze ont également été retrouvés.

Q.P : Qui a fait la découverte, et comment s'est-elle passée ?

B.M : Givrand voulait agrandir son cimetière, et au 1^{er} coup de pelle mécanique, 4 sarcophages ont été découvert
avec des poteries gallo-romaines.

Q.P : Combien de temps a-t-il fallu pour exhumer (découvrir) les sarcophages ?

B.M : Les fouilles ont duré. entre 1984 et 1990. Nous faisons cela en période estivale. A l'époque j'avais 15 ans, et on
m'a donné la responsabilité de découvrir une plaque de boucle en bronze.

Q.P : Les objets retrouvés sont-ils précieux ?

B.M : Non, un archéologue n'est pas un chercheur d'or, il ne fait pas de ventes d'objets pour gagner de
l'argent.

Q.P : La crypte est-elle visitable au grand public ?

B.M : Oui l'été, en même temps que les expositions à la Maison de la Cour.

Q.P : Quelles qualités doit avoir un archéologue ?

B.M : Un archéologue se doit d'être patient, méticuleux et curieux. Les fouilles sur les sites archéologiques ne sont
qu'une petite partie du travail de l'archéologue. La plupart du temps il fait des recherches en laboratoire, et il passe
beaucoup de temps à lire des livres pour savoir d'où proviennent l²²es objets trouvés ;



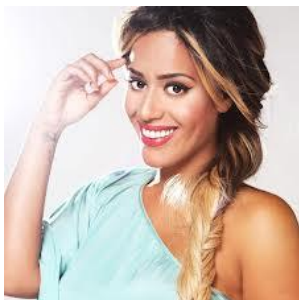


LILA

MUSIQUE

Musique

50 cent : son album « Street King Immortal » sortira début d'année 2013 avec la participation d'Eminem et de Chris Brown.



Amel Bent : après l'émission « Danse avec les stars » elle sort une nouvelle chanson qu'elle a appelé « Ma chance » avec la participation de La Fouine.

Beyoncé : elle sort son 5ème album en 2013 avec les participations de Kanye West et de Ed Sheran.



Mariah Carey : elle sort son 14ème album intitulé « Triumphant » en mars 2013.

Lady GaGa : Egalement occupée par son projet jazz, la popstar new-yorkaise a choisi 2013 pour accoucher de son troisième album, « ARTPOP ».



Eminem : C'est avec la photo d'une casquette que le rappeur a fait savoir à son public que son nouvel album sortirait en 2013. Ce dernier arrivera ainsi en bacs trois ans après « Recovery ». Réalisé avec le concours de Dr Dre, il pourrait contenir un duo avec 50 Cent.



MARIE

Marie a préparé pour
VOUS...

Cuisine

DES MADELEINES

Ingrédients :

- 100 g de beurre fondu
- 150 g de sucre
- 3 œufs
- 8 g de levure
- 5 cl de lait
- 200 g de farine



Matériel

- Fouet
- Moule à madeleines
- Spatule
- Saladier
- Casserole



Préparation :

Faire fondre le beurre dans une casserole à feu doux. Mélanger le sucre et les œufs avec le fouet dans le saladier, y verser le lait petit à petit. Ajouter la farine et la levure, puis le beurre fondu. Laisser reposer 25 minutes. Pendant ce temps, beurrer le moule et ajouter la pâte (attention pas jusqu'en haut, les madeleines gonflent). Surveiller la cuisson, dès que les madeleines gonflent, les sortir du four.

Temps de préparation 30 min.

Temps de cuisson 15 min



LOUANE



A la découverte des records les plus incroyables

Records

La plus folle du monde :
Louane PARADIS, 10 ans



La plus grande pizza : 40 m de diamètre, 4000kg de tomates et de mozzarella, 900 kg de farine. Les Italiens ont battus le record.

Le plus grand homme : 2,51m



La plus petite femme : 62,08 cm

La plus vieille femme : 157 ans

L'homme le plus vieux : 174 ans



La plus grande cousinade : En Vendée à Saint-Paul-Mont-Penit. Il y avait plus de 4000 personnes.



L'homme avec le plus grand nombre de tatouage : Rick Genest détient le record du plus grand nombre d'insectes et d'os sur le corps (178)



QUENTIN



QUENTIN A TESTÉ POUR VOUS...



Super Mario Bros 2



But du jeu : Finir tous les niveaux avec le plus d'étoiles, de pièces et de vies possibles.

Comment jouer :



- Se déplacer : joystick
- Sauter : Touche A
- Attaquer : Touche Y
- Turbo : touche X



LES POINTS POSITIFS



- Tu peux voler
- Tu peux avoir une aide
- Les différents boss
- Beaucoup de mondes à explorer
- Des nouvelles actions possibles



LES POINTS NÉGATIFS

- Pas assez long
- Trop facile



NOTE : 17/20

INFOS PRATIQUES

RENSEIGNEMENTS ET INSCRIPTIONS

FABIEN DAVID

ACCUEIL DE LOISIRS DE LA POMD'HAPPY

22 RUE DE LA ROUSSELOTIÈRE

85800 GIVRAND

☎/📠 02.51.54.89.55.

📞 06.89.70.17.86.

CLSHGIVRAND@ORANGE.FR

WWW.GIVRAND.FR

WWW.ANIMATION-OUEST.IFAC.ASSO.FR

OU

QUENTIN BARREAU

ANIMATEUR JEUNESSE

📞 06.48.17.92.22

INFORMATIONS ET INSCRIPTIONS

À LA POMD'HAPPY :

LES MARDIS ET JEUDIS : DE 7H À 12H
ET DE 14H À 19H

À L'ESPACE JEUNES DE GIVRAND :

LES MERCREDIS : DE 9H À 19H,
LES VENDREDIS DE 18H À 20H
LES SAMEDIS DE 14H À 19H

AU RESTAURANT SCOLAIRE DE L'AIGUILLON SUR VIE :

DU LUNDI AU VENDREDI : DE 7H À
8H30 ET DE 16H30 À 19H

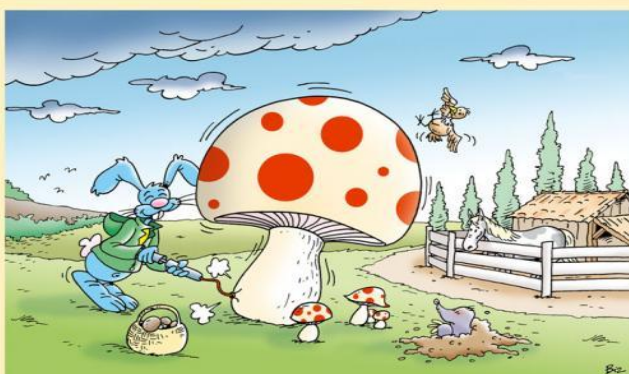
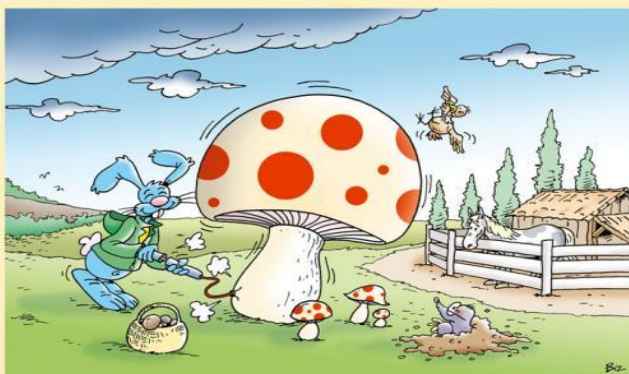


L'équipe de rédaction en plein travail

*On recherche toujours des
reporters pour le journal, donc
si tu es intéressé, n'hésite pas
à nous contacter !*

LE COIN DES JEUX

Retrouve les 15 différences entre ces deux dessins.



	8		5			9	4	
7		1	4		3			8
	9				6			
	3			7				6
8		9	6		2	1		5
1				8			7	
			7				2	
2			1		8	3		4
	1	4			9		5	

Si tu trouves la bonne réponse, je t'invite au restaurant pour la Saint Valentin !

Combien de F dans le texte ci-dessous ?
Tu as 30 secondes ...



Combien en as-tu trouvé ? trois peut-être ? C'est faux. Il y en a six. Recompte et tu verras. Le cerveau n'arrive pas à traiter les of. Amusant, non ? Allez, si tu n'as pas triché, je t'invite malgré tout au restaurant. Parce que même si tu ne sais pas compter, je t'aime...