



16

16 — ROBE ET BONNET

N° 28719

FOURNITURES : SUIZY 3 SUISES.

Longueur des poupées 40 (45 - 50) cm.

Coloris rose 2 (2 - 2) pel.

2 aig. n° 3 et 3 boutons.

POINTS EMPLOYES. - Pt. mousse : Toujours à l'end.

Pt. de jersey endroit : Sur l'end. du trav., tric. à l'end. Sur l'env. du trav., trav. à l'env.

Pt. ajouré : Voir diagramme.

EXECUTION. ROBE

JUPE. - Monter 99 (111-123) m. sur les aig. n° 3 et tric. 6 rg. au pt. mousse. Cont. au pt. ajouré suiv. le diagramme. A 11 (13-15) cm. de haut. tot., tric. au rg. suiv. ttes. les m. 2 par 2 ens. Il reste 50 (56-62) m. Puis, 1 rg. à l'end. suivi d'un rg. de trou-trous (= 1 m. end. (x) 1 jeté, tric. 2 m. ens. à l'end. (x). Rép. de (x) à (x) et terminer par 1 m. end.). Cont. au pt. mousse. Au 5° rg., diviser le trav. en 3 comme suit : 12 (14-15) m. pour la 1^{re} moitié du dos, 26 (28-32) m. pour le devant et 12 (14-15) m. pour la seconde moitié du dos, et terminer ch. partie sép.

1^{re} MOITIE DU DOS. - 12 (14-15) m. au pt. mousse et monter, du côté du devant 13 (14-15) nouv. m. pour la manche. On obtient 25 (28-30) m. Tric. sur ttes. ces m. au pt. mousse pendant 7 (7,5-8) cm. Puis rab. ttes. les m. sans serrer.

2^e MOITIE DU DOS. - Faire le même trav., mais en sens inverse.

DEVANT. - Monter de ch. côté des 26 (28-32) m. centr. : 13 (14-15) nouv. m. pour les manches. On obtient 52 (56-62) m. Tric. sur ttes. ces m. au pt. mousse pendant 7 (7,5-8) cm., puis rab. ttes. les m. sans serrer.

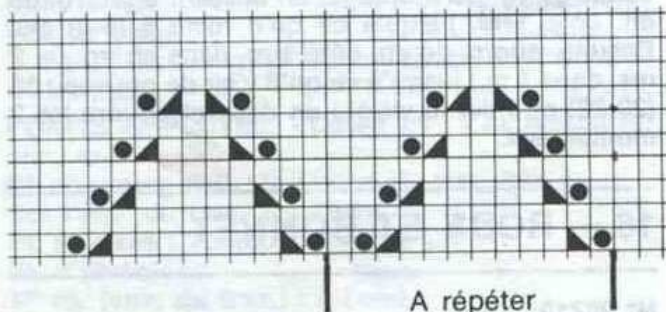
ASSEMBLAGE. - Faire les coutures des épaules en laissant au milieu une ouverture de 8 (8,5-9) cm. pour l'encol. Faire les coutures des manches. Relever 28 (30-32) m. autour de l'encol. et tric. 6 rg. au pt. mousse, puis rab. ttes. ces m. sans serrer. Broder 3 brides-boutonnères au bord droit de la fente dos et coudre les boutons en vis-à-vis. Confectionner une cordelière et passer celle-ci dans le rg. de trou-trous à haut. de la taille.

BONNET

Monter 55 (59-63) m. sur les aig. n° 3 et tric. 8 rg. au pt. mousse. Cont. au pt. ajouré tout droit. A 10 (10,5-11) cm. de haut. tot., tric. au rg. suiv. ttes. les m. 2 par 2 ens. Puis passer le fil dans les m. rest., serrer et arrêter.

ASSEMBLAGE. - Fermer le bonnet en rond. Crocheter une petite cordelière de 5 cm. de long, la fixer au sommet du bonnet et coudre un petit gland à l'autre extrémité. Replier une partie du bord vers l'extérieur.

N° 28719



□ = 1 m. jersey end.

● = 1 jeté.

▲ = glissant 1 m., tric. 1 m. à l'end. et passer la m. glissée sur la m. tric.

▼ = tric. 2 m. ens. à l'end.