


\* MUSÉE DU QUAI BRANLY  
là où dialoguent les cultures

# PHILIPPINES

ARCHIPEL DES ÉCHANGES




www.quai Branly.fr Exposition  
09/04/13 - 14/07/13

\* MUSÉE DU QUAI BRANLY  
là où dialoguent les cultures

# PHILIPPINES

ARCHIPEL DES ÉCHANGES




www.quai Branly.fr Exposition  
09/04/13 - 14/07/13

\* MUSÉE DU QUAI BRANLY  
là où dialoguent les cultures

# PHILIPPINES

ARCHIPEL DES ÉCHANGES




www.quai Branly.fr Exposition  
09/04/13 - 14/07/13

\* MUSÉE DU QUAI BRANLY  
là où dialoguent les cultures

# PHILIPPINES

ARCHIPEL DES ÉCHANGES

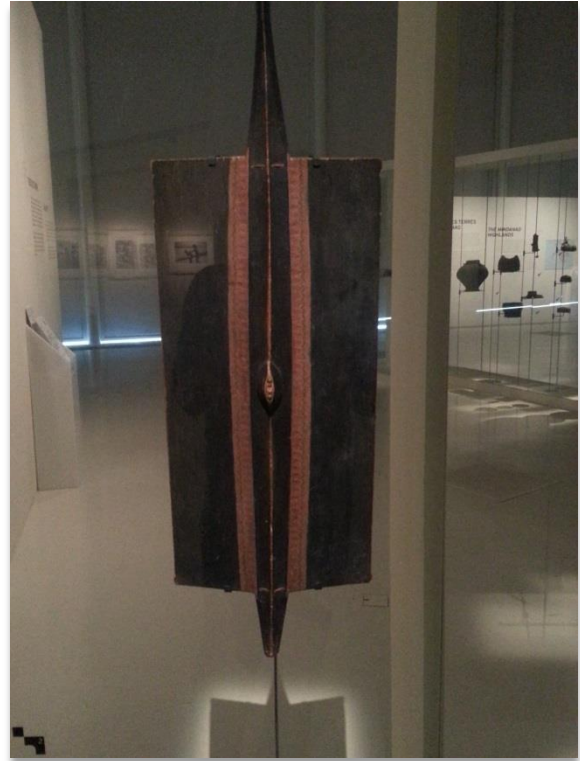


www.quai Branly.fr Exposition  
09/04/13 - 14/07/13

BOUCLIERS KASALAG / GUERRE et ESQUIVE

Nord de Luçon / Province de Davao / Province du Sud de Cotabato / Maguindanao / Mindanao

Rotin - Junc - Coquillage - Plumes - Racines - Bois de Ripara - crin de cheval - Métal / XIX siècle







Vestes et pantalon de Chef Guerriers

Centre et Sud de MINDANAO

Coton - Toile - Broderie de coton - Perles de verres - Broderie de pompons

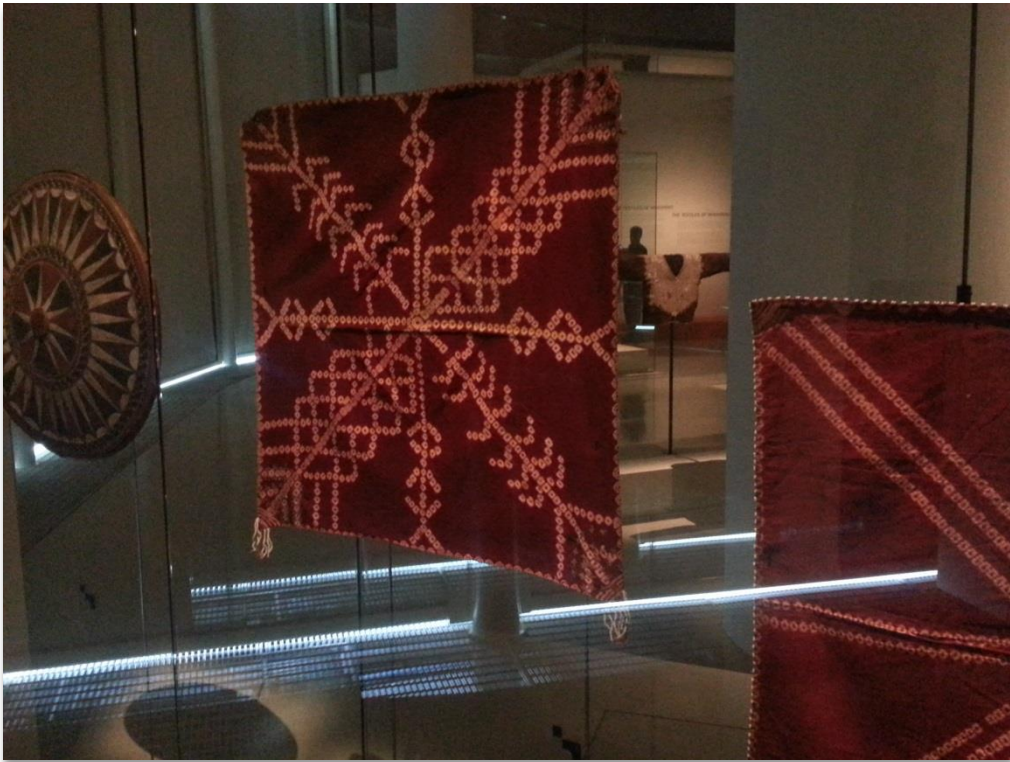
Disque de nacre - Fibre végétal - Alliage cuivreux

XIX Siècle / Début du XX Siècle











*Casques de Guerriers / OKLOP - Chapeaux*

*Nord de Luçon / Sud de MINDANAO*

*Bois - Porcelaine - Cordage - vannerie - Patine - Plumes - Feuilles*

*XIX Siècle*







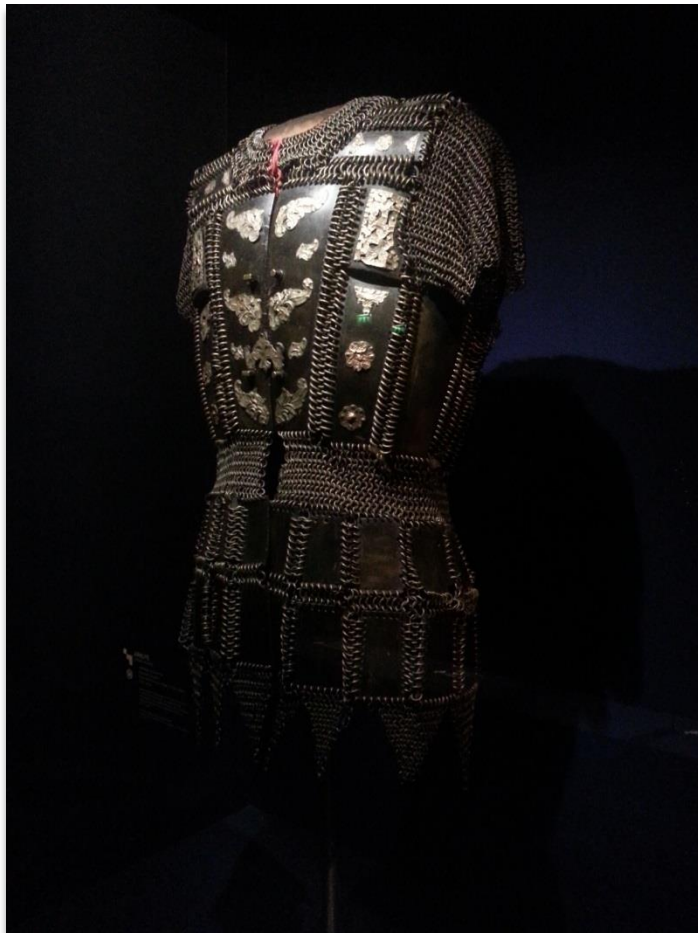
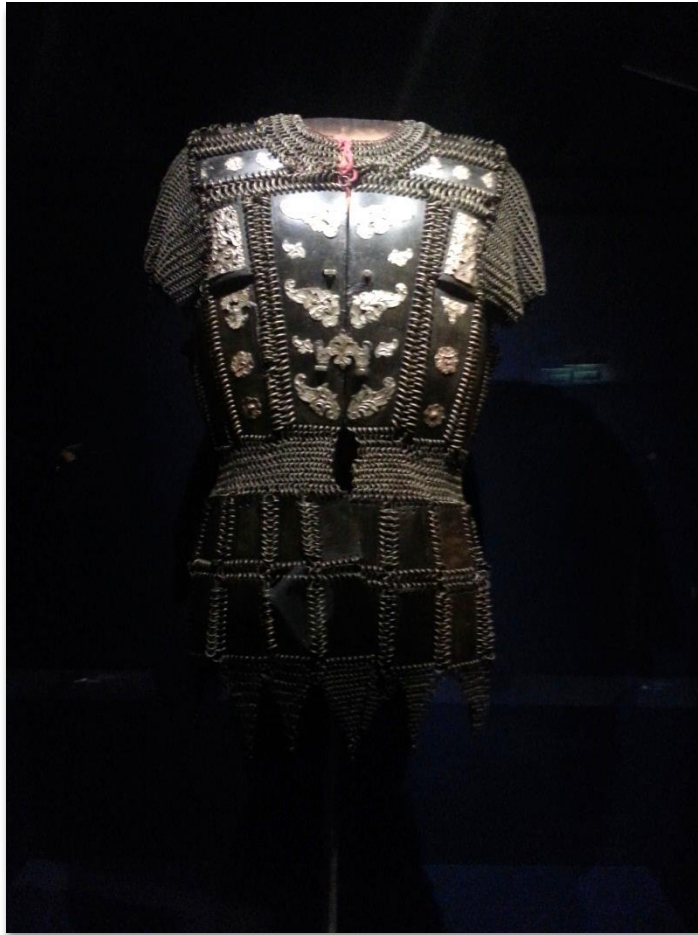
Armures / MINDANAO

Armure KURAB - A - KULANG / Maranao ; Mindanao ; province de Lanao del Sur

Corne de buffle d'eau - Alliage cuivreux - Argent

XVIII Siècle







Lance et Hache de Guerre

Nord de Luçon

Métal - Laiton - Bois

XIX Siècle



## LES KRISS, KAMPILAN, BARONG et TALIBON

Dans les Sultanats de Sulu et Mindanao et les îles des Visayas, les armes blanches occupent une place importantes. Le Kriss ou Kalis est un objet emblématique des relations entre les mondes javanais et Malais et le sud des Philippines. Symbole d'autorité et de prestige, il est doué, dit-on de vertus talismaniques. Le Kampilan, manié à deux mains et redoutable par son efficacité est le sabre le plus long de archipel. Arme favorite de l'aristocratie Maguindinao et Maranao, sa poignée montre une gueule de crocodile stylisée, animal à la force puissante qui incarne un ancêtre chez les Maguindinao. Le Barong est un couteau au tranchant aiguilé, très apprécié, car il peut se dissimuler. Les Chefs possédaient aussi des barongs cérémoniels destinés à accroître leur prestige. Les poignées de ces armes, souvent travaillées dans des matières nobles, offrent de splendides stylisations formelles.













*Epée Royale*

*Nord - Est de Mindanao, Butuan, Agusan*

*Fer et or de 20 à 22 carats*

*X<sup>e</sup> - XIV<sup>e</sup> Siècle*



Carquois KARABAN

Ile de Palawan

Bambou - soie de cochon - bois

XX Siècle



Réalisation : Christophe SOULIE - Photographies : Alain SERY