

ÎLE TUDY

si la mer monte...

18-19-20 mai
Festival 2013

invite les Pays-Bas



dossier
de presse

**CONFÉRENCES, DÉBATS, SPECTACLES, CONCERTS, CINÉMA,
LIVRES, EXPOSITIONS, ARTISANAT D'ART**

www.silamermonte.fr



« SI LA MER MONTE », un festival qui, à côté d'une approche festive, cherche à faire prendre conscience, à l'heure du dérèglement climatique, de la fragilité des côtes en France et dans le monde.

Après s'être rapproché de la Camargue, dans un souci de solidarité internationale et d'ouverture, le regard du Festival s'est orienté vers l'Afrique de l'Ouest et particulièrement La Casamance. Puis la Baie de Somme et la Picardie pour la troisième édition. L'an passé le festival s'est centré sur la Bretagne avec le site emblématique de l'Île de Sein. Cette année, la montée en puissance des dérèglements climatiques et la prise de conscience grandissante des risques d'inondations et de submersions marines amènent les organisateurs à inviter les Pays Bas.

Dans le site remarquable de l'Île-Tudy, seront ainsi proposés 3 jours de rendez-vous festifs et culturels – les 18, 19, 20 mai - pour

- . Informer sur les causes et conséquences du dérèglement climatique
- . Divertir par des expositions, ateliers, concerts, animations de rue, rencontres d'artisans d'arts, rencontres d'auteurs
- . Fédérer en invitant des artistes et des personnalités scientifiques de Bretagne et des Pays Bas confrontées à la même problématique

Créée en 2009 par l'association EFFET MER, ce rendez-vous est en constante progression avec notamment l'an passé 5000 festivaliers et 1200 auditeurs aux conférences.

Depuis 2009 nous avons accueilli entre autres artistes, conférenciers et auteurs :

Yann Fanch Kemener, Alain Legoff, Mériadec Gouriou, Colette Migné, Sam Karpiana, Gigi Bourdin, Lors Jouin, Fanfare A bout de souffle, Cie Sucre d'orgue, Michèle Buirette, Foune Diarra Trio, Abbi Patrix et Linda Edsjö, Gildas Le Buhé quartet, Laurent Devime, Siam, Alain Diverrès, Elsa Birgé, Odeïa, Kletzmer Lokomotiv, Melaine Favennec, Delphine Marobin, Paul Treguier, Serge Suarez, Bernard Fichaut, Jean Goepp, Ibrahima Faye, Catherine Soubeiroux, Benoit Guillot, Alain Hénaff, Jean Claude Buisine, Bruno Goffé, Gilles Euzenat, Philippe Ecalte, Jean Yves Boudehen, Georges Emblanc, Alain Miossec, Daniel Gloaguen, Denis Brebin, Serge Duigou, Jean Pierre Kerloc'h, Anne Aël Tournier

Et enfin....

Jacques Godin, Véronique Brod, Laurent dagron, Michel Dejoyaux, Marie Sizun, Marie Le goaziou, Jean Failler, Roland Jourdain, Yves Pinguilly, Félix le garrec, Michel Costiou, Arnaud Gueguen, Jean François Ribay, Yvon Le Bras, Nathalie De broc, Erwan Tymen , Jean Luc Le Cleach, Dominique Daniel etc....

si la mer monte...

PROGRAMME ARTISTIQUE

Samedi 18 mai

OUVERTURE OFFICIELLE DU FESTIVAL

À 14H À LA POINTE L'île Tudy accueille les Pays-Bas

À 18H SUR LA CALE Trio Manouche Buirette/Montier/Robin

À 19H30 SUR LA CALE Ar Vaskodenn le groupe de chants de marins

À 21H SUR LA CALE Le Dos de la cuillère pop celtique



Ouverture avec la chanson:
Si la mer monte...

Dimanche 19 mai

À PARTIR DE 12H SUR LE PORT Bar à Huitres

avec, entre-autres, Fanfare des Zingeur's band

À PARTIR DE 14H DANS LA RUE

Cie Sucre d'Orgue Les Fantaisies Foraines

Ligue d'improvisation de Quimper

Les Bretelles vertes

À 16H SUR LA CALE chansons pour enfants Duo d'ours Lors Jouin et Soig Sibérial

À 18H SUR LA CALE Trio Manouche Buirette/Montier/Robin

À 19H30 SOUS CHAPITEAU Tremplin jeune Shadowbox trio Trip Hop/Rock Quimerois

À 21H SOUS CHAPITEAU Trio EDF Patrick Ewen, Melaine Favennec, Gérard Delahaye



Ar vaskodenn chants de marins de l'île



Trio manouche

Trio Manouche

- Michèle Buirette chant et accordéon
- Max Robin guitare
- Moïra Montier Dauriac contrebasse

Du swing et des valse musette, de Django Reinhardt à Jo Privat, laissent passer le souffle du jazz et se voient revisités par les textes surréalistes de Michèle Buirette.



Le dos de la cuillère

Le dos de la cuillère pop celtique Des compositions originales, où terre et mer de Bretagne tiennent une grande place. Des reprises énergiques de chansons célèbres de Bretagne, d'Irlande, d'Ecosse, des chants de mer et de marins.



Cie sucre d'orgue

théâtre et chansons de rue

- Loïc Toularastel
- Michelle Porcher



Les bretelles vertes

Les bretelles vertes

musiques traditionnelles



Fanfare des Zingeur's band

Zingueur's band

Fanfare de joyeux lurons de Quimper ;
musiques sans frontières

Les QI Ligue d'improvisation de Quimper, théâtre sans texte ni mise en scène nous feront partager leur imaginaire sur la thématique de "si la mer monte"



Duo d'ours

Duo d'ours :

- Laurent Jouin chant
- Soig Sibéiril guitare

Ils interprètent en duo le fameux répertoire des Ours du Scorff pour le plus grand plaisir des enfants et de leurs parents.

SHADOWBOX est un trio Trip Hop / Rock quimperoïse : batterie, guitare, chant et samples pour une musique originale et une écriture en langue anglaise qui questionne les rapports de l'homme à la société . Pour sa première année d'existence le groupe a su se faire repérer lors de l'ouverture de saison du *Run Ar Puns* (1 2 3 RUN), et du tremplin des *Jeunes charrues* 2012 et 2013.

SHADOWBOX a depuis intégré la vidéo à son spectacle et enregistré un CD éponyme et vient de fêter sa première année de scène au festival *les Hivernautes*



Shadowbox



Le Trio EDF ou Trio Ewen Delahaye Favennec rassemble les trois musiciens bretons Patrick Ewen, Gerard Delahaye et Melaine Favennec. Leurs influences musicales affichées sont la chanson française, la tradition bretonne et celtique, le folk américain mais aussi le blues et le rock. Initialement composé de chansons déjà existantes de l'un ou l'autre, leur répertoire s'est peu à peu construit autour de chansons originales, qui s'inscrivent musicalement dans ces registres. Ils chantent principalement en français, mais revendiquent aussi le breton et l'anglais.



Trio EDF

PROGRAMME DES CONFÉRENCES ET CAUSERIES

Si la mer monte invite le débat **AU CINÉMA DU PORT**



Conférence au cinéma



La dune submergée...



Samedi 18 mai

15h Job Dronkers Océanographe et hydraulicien, Pays-Bas, Comment les Pays-Bas envisagent de faire face à l'élévation future du niveau de la Mer du Nord?

- *La nature au service de la protection côtière aux Pays-Bas*

16h Fernand Verger Géographe, professeur émérite à l'Ecole Normale Supérieure de Paris, membre du Conseil scientifique du Conservatoire du Littoral

- *«Le polder Hedwige dans l'Escaut occidental»: comment Pays-Bas et Belgique envisagent une vaste opération de compensation écologique par une dépoldérisation de grande ampleur?*

17h Paul Treguer Océanographe, président honoraire de l'Institut Universitaire Européen de la Mer de Brest

- *Elevation des niveaux marins: la fonte des calottes glaciaires comptent désormais pour de «bon»...* Des infos sur le prochain rapport du GIEC!

17h Avec l'aide **Job Dronkers** et **Manon Delaury**, nous recherchons toujours un architecte néerlandais. Espoir...

18h Étudiants du Projet Polyv'iles Université de Technologie de Compiègne

- *Le futur du futur ! L'éco-métropole est constituée de plusieurs îlots en forme d'alvéoles, inspirés des ruches d'abeilles.* Travail d'étudiants lauréats du concours Syntec-Ingénieries 2012!

Dimanche 19 mai

14h Patricia Rolland Géographe, ingénieure territoriale au SIVOM Combritle Tudy (29) Le PAPI se met en route à Combritle et à l'Île Tudy (Projet d'Action et de Prévention des Inondations). Syndicat mixte de la Baie du Mont Saint-Michel

15h Accord du Syndicat Mixte pour la diffusion de clips vidéo sur les travaux hydrauliques en cours pour la restauration du caractère maritime du Mont Saint-Michel.

16h Adjoint au maire de Plobannalec + Denis Boucher / Pt de l'ADSL + **Dr Patrick Aubé + José Gouyen**/Cté des pêches 29 + **Bretagne Vivante** + Mairie de Plobannalec-Lesconil (29) et associatifs locaux

- *La réestuarisation partielle du Ster de Lesconil est en route!* Un chantier original s'ouvre au terme de près de 40 ans de démarches associatives et municipales. Le festival sera l'occasion de retrouvailles des différents acteurs!

17h Jean-Claude Buisine, Conseiller général de la Somme (80)

- *En baie de Somme, on entend combiner solutions dures (des épis supplémentaires) et solutions douces (dépoldérisations envisagées).*

Un retour sur notre festival 2011.

18h Didier Cadiou, Responsable des espaces naturels, mairie de Crozon (29)

- *L'Aber de Crozon: Histoire et état des lieux du premier site littoral breton à avoir retrouvé son caractère maritime.*

LIBRE DÉAMBULATION À PIED DANS L'ÎLE TUDY

EXPOSITIONS

Samedi, dimanche et lundi

SUR LE FIL DE L'OcéAN

habiter la mer qui monte

CAFÉ DU PORT

Bruno Le Floc'h

LA MAISON DE LA POINTE

Béatrice Giffo "Les sardines s'envolent"

Atelier de gravure sur linoleum

Participation 5 € adultes - 3€ enfants -

ESPACE LIBRAIRIE : SÉANCE DE DÉDICACES

ECOLE DE VOILE / BD DE L'OcéAN **Dimanche à partir de 14h**

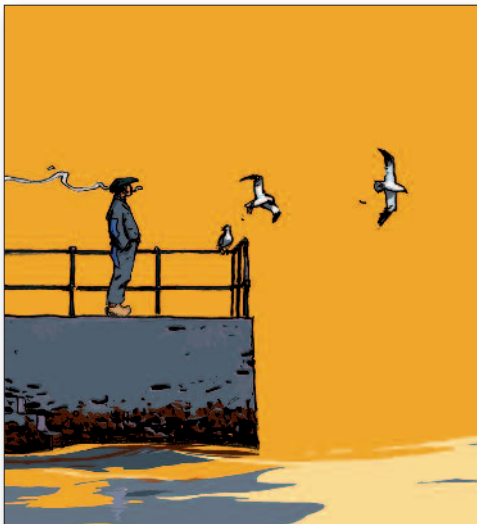
avec **Marie Sizun, Marie le Goaziou, Patrice Pellerin** et d'autres invités

CRÉATEURS ET ARTISANS D'ART

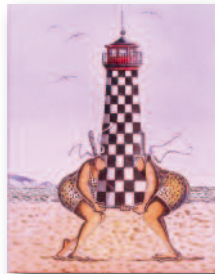
PLACE DES ROUGETS **Dimanche à partir de 14h**

Celtique, Amazonie, peinture, bijoux, céramiques, sculptures

CINÉMA **AU CAFÉ DU PORT** **Lundi à 17h** PÊCHEUR D'ISLANDE



Bruno Le Floc'h



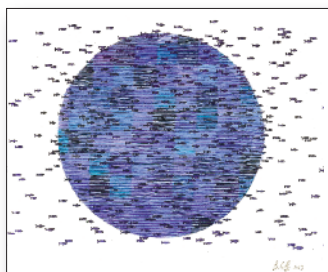
Expositions



Au cinéma



La Korriganez en visite à l'île Tudy pour le festival



Béatrice Giffo

"Les sardines s'envolent"

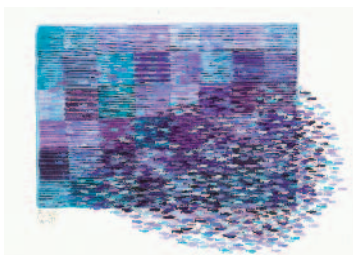
Béatrice Giffo exposera ses peintures "migrations", et les élèves de ses ateliers de 5 à 78 ans, présenteront gravures et petites boîtes...à sardines bien sur !
Maison de la pointe - de 14h à 18h

Atelier de gravure sur linoleum pour tous ceux qui sont curieux de venir découvrir cette technique
Participation 5 € adultes - 3 € enfants -

Maison de la pointe - le 19 de 15h à 16h et de 16h à 17h



Signature avec des auteurs



ÎLE TUDY

si la mer monte...

invite l'île de Sein et la Bretagne

26-27-28 mai
Festival 2012

Spectacles • Concerts
Débats • Conférences

CONFÉRENCES, DÉBATS
avec scientifiques, élus, pédagogues, responsables associatifs : P.TREGUER, Laboratoire GEOMER, JP.KERLOC'H, D.BREDIN, S.DUIGOU, A.MIOSSEC...

SPECTACLES
TOUT PUBLIC Comment ça va sur la terre ?
DANS LA RUE Les Fantaisies Foraines

CONCERT, BAL ODEIA, Le KlézMeR LoKoMoTiV...
et invités surprises...

EXPOSITIONS D. DANIEL & C. ROUILLAT : Phares et Paradise

LIVRES signature avec des auteurs

ARTISANAT D'ART nombreux exposants

CINÉMA « Si tous les gars du monde »

RESTAURATION huîtres et galettes

www.silamermonite.fr

Mairie de l'Île Tudy

ORGANISATION
Tél. : 02 98 58 43 20
silamermonite@gmail.com

ÎLE TUDY

si la mer monte...

invite la Picardie et la Haute Normandie

10-11-12-13 juin
Festival 2011

« Pêcheur, Capoteur ou Marin, Pêcheur Républicain...
restaurateur ou marin...
»

- > SIAM en concert
- > Les gâbles : exposition interactive !
- > Les DIAP'S en concert > Bal
- > 7 tables d'habilles, ateliers pour la pluie !
- > Marionnettes géantes
- > Spectacles avec compagnies ?
- > Cirque > Musiciens > Conteurs > Cinéma
- > La librairie rencontres-dédicaces
- > Expositions > Trac III > Artisanat d'art
- > Ateliers découvertes
- > Restauration sur le port

Spectacles • Concerts • Débats • Conférences
Causeries, conférences, rencontres avec scientifiques, élus, journalistes, écrivains, responsables associatifs de Picardie, Vendée, Bretagne
Spectacles avec Siam, Diaps, Laurent Davoine, Les Appas,
Les grandes Personnes, Tremplin jeunes, Alain Diverres, Cie À corps donnés
Expositions avec P. Solain, P. Camus, C. Raimbourg, A.-M. Leclair, L. Deville

www.silamermonite.fr

Mairie de l'Île Tudy

ORGANISATION
Tél. : 02 98 58 43 20
silamermonite@gmail.com

si la mer monte...

festival 2012 à l'Île Tudy

Conférences et rencontres avec scientifiques, élus, journalistes, écrivains, responsables associatifs de l'Île de Sein et de Bretagne...
Expositions, restauration et spectacles avec...

CONFÉRENCES, DÉBATS

SPECTACLES

CONCERT, BAL

EXPOSITIONS

LIVRES

ARTISANAT D'ART

CINÉMA

RESTAURATION

www.silamermonite.fr

si la mer monte...

festival 2011 à l'Île Tudy

avec...

Causeries, conférences, rencontres avec scientifiques, élus, journalistes, écrivains, responsables associatifs de Picardie, Vendée, Bretagne

Spectacles avec
Siam,
Diap's,
Laurent Davoine,
Les Appas,
Les Grandes Personnes,
Tremplin jeunes,
Alain Diverres,
Cie À corps donnés

Expositions avec
P. Solain,
P. Camus,
C. Raimbourg,
A.-M. Leclair,
L. Deville

www.silamermonite.fr

Festival
du 23 au 24 mai
2010

ÎLE TUDY

spectacles, concerts,
arts dans la rue
débats, conférences,
expositions, restauration

si la mer monte...

Un festival pour informer, fédérer, créer, penser et divertir sur les causes et conséquences du réchauffement climatique avec cette année l'Afrique de l'ouest en invitée > Les artistes et les personnalités scientifiques seront au cœur de la cité et l'Île-Tudy sera piétonne... > toute la programmation sur >

www.silamermonte.com



Mairie de l'Île Tudy



© Photo: Isabelle GUYON

Festival du samedi 30 mai
au lundi 1^{er} juin 2009

ÎLE TUDY

si la mer monte...

spectacles, concerts, arts dans la rue
expositions, débats, conférences
restauration espace chapiteau

Un festival pour informer, fédérer, créer, penser et divertir sur les causes et conséquences du réchauffement climatique avec cette année la Camargue en invitée > Les artistes et les personnalités scientifiques seront au cœur de la cité et l'Île-Tudy sera piétonne... > toute la programmation sur >

www.silamermonte.com

Yann Fanch Kemener > Alain Le Goff >
Troba Muelo > Meriadec Gouriou >
Colette Migné > Lors Jouin > et...



Mairie de l'Île Tudy



si la mer monte...

festival 2010 à l'Île Tudy



si la mer monte...

festival 2009 à l'Île Tudy
avec...



COPENHAGUE 2009

Faut-il continuer à se battre pour le climat ?



Et si Cayeux devenait une presqu'île

Confrontée aux attaques incessantes de la mer, la station balnéaire devra faire face à la montée des eaux. Après des années de blocage, la réflexion suit son cours. Chez les décideurs, mais aussi chez les habitants.

Après un été exceptionnellement chaud...

Le maire de Cayeux-sur-Mer, Jean-Louis...

Le maire de Cayeux-sur-Mer, Jean-Louis...

Quimper Cornouaille

LE TROP PLEIN D'INCERTITUDES



Le plan de submersion marine, révélé mercredi par le préfet, a laissé parfois nombre de maires, qui dénoncent un manque de concertation. A File-Tudy (notre photo, en 2004, lors d'un coup de vent), comme tout 90% de territoire se retrouve en zone d'aléas forts, les habitants sont également très concernés.

Ile-Tudy

Submersion marine : restrictions sur les terrains constructibles ?

Les communes de File-Tudy et de L'Île-Tudy...

Pays bigouden

Submersion marine : restrictions sur les terrains constructibles ?

Les communes de File-Tudy et de L'Île-Tudy...



Finistère

Submersion marine : la carte des zones à risques

La préfète a dévoilé hier la liste des communes finistériennes touchées. De nouvelles règles urbanistiques seront appliquées. L'exemple de la commune de File-Tudy...



Quimper-Cornouaille. Le fait du jour 15

Submersion. Le flou artistique

La révélation, mercredi par le préfet, des zones concernées par les risques de submersion marine, fait réfléchir. A File-Tudy, un philosophe, à L'Île-Tudy, un compositeur, à Plozevet, un agriculteur...



Submersion. À deux doigts du tsunami

Le changement des règles de l'urbanisme, pour faire face aux risques de submersion, fait beaucoup de remous. Des villages qui remontrant la rivière, jusqu'à dans la centre-ville.



20 TERRE



Vingt ans après Rio, la Terre sans gouvernance

Un nouveau sommet qui se tiendra en juin au Brésil, la France plaidera pour la création d'une Organisation mondiale de l'environnement.



Le changement climatique est une réalité. Les scientifiques s'accordent sur ce point. Mais comment faire face à ces défis ?

Le changement climatique est une réalité. Les scientifiques s'accordent sur ce point. Mais comment faire face à ces défis ?

Changement climatique : et si c'était pire que prévu ?

Bienvenue au festival
si la mer monte..
 à l'île Tudy piétonne
 du 18 au 20 mai 2013,
 cette année le Festival
 invite les Pays-Bas

**L'accès est gratuit sur
 tout l'espace festival,**

Vente de badges de soutien...

Réservation possible
 par mail : effetmer.iletudy@gmail.com
 ou tél. 02 98 56 43 20

Restauration "Si La Mer Monte"
 dimanche midi "bar à huîtres"
 après-midi "caravane à gaufre"
 le soir "galettes saucisse"

Au fil de l'océan, on y accroche
 ce que l'on veut donner et on y décroche
 ce qui nous plaît ! des photos, des objets,
 des vêtements, et des souvenirs...



Au fil de l'océan, on y accroche ce que l'on veut...



Un tableau de Jacques Godin

Cherchez l'attrape free-mousse



© effet mer 2011 -D.R. - Licence spectacle n° 2-1024339 - ne pas jeter sur la voie publique



Mairie de l'Île Tudy



Tél. : 02 98 56 43 20

effetmer.iletudy@gmail.com



« SI LA MER MONTE », accueille ses partenaires et les valorise avec ses différents supports

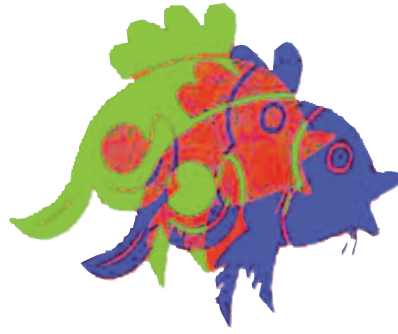
- 1 Affiche de signalétique : 50 cm X 70 cm [tirage 50 ex] sur les parcours autour de île Tudy
- 2 Affiche de proximité : 40 cm X 60 cm [tirage 400 ex] théâtres, entreprises, commerçants, etc dans le Finistère-sud
- 3 Programme Flyer : 10 cm X 21 cm = 3 volets [tirage 5000 ex] courrier, théâtres, entreprises, commerçants, etc dans le Finistère-sud sur place à l'accueil des festivaliers

Dossier de presse : A4 = 6 pages [tirage 100 ex] presse, radio, tv, internet, par courrier et mail etc...

- 4 Notre site internet et notre Face book : <http://www.silamermonte.fr/> fréquentation : 10 000 pages/an
- 5 Affiche de partenaires : 40 cm X 60 cm [tirage 10 ex] sur les différents lieux du festival
- 6 Présence des partenaires sur notre stand d'information avec la possibilité de déposer de la documentation



6



Festival *Sí La Mer Monte...*

5ème édition

Ile-Tudy les 18-19-20 mai 2013
week-end de la Pentecôte

Sí La Mer Monte...

La Bretagne y songe et s'y prépare

Invitée d'honneur :

Les Pays-Bas



Association Effet Mer

Siège social :

7, place de la cale - 29980 ILE TUDY

tel : 02 98 56 43 20

effetmer.iletudy@gmail.com

www.silamermonte.fr