

DÉMUIN

# Le chantier de fouilles s'achève

Le service d'archéologie préventive de l'université Jules-Verne termine ses fouilles entreprises sur le site du château médiéval.

**L**e chantier de fouilles archéologiques sur la motte médiévale de Démuin touche à sa fin. Cette semaine, à la salle des fêtes du village, l'équipe d'Univ Archéo, le seul service d'archéologie préventive de l'université Jules-Verne d'Amiens, a présenté aux élus et aux habitants un premier bilan provisoire, à chaud, de ses travaux effectués sur le site du château médiéval.

Richard Jonvel, responsable du chantier, a supervisé 14 archéologues. Avant de commencer les fouilles, qui se sont étendues sur deux hectares, l'équipe a réalisé une topographie et a effectué une recherche sur le contexte historique et archéologique du site. Les premières mentions connues du village de Démuin dateraient du II<sup>e</sup> siècle.

Les opérations sur le terrain ont duré environ cent jours, avant de passer à la dernière étape, le travail d'études sur les données et pièces recueillies. Une nouvelle présentation publique aura lieu le 7 décembre, avec la synthèse des résultats.

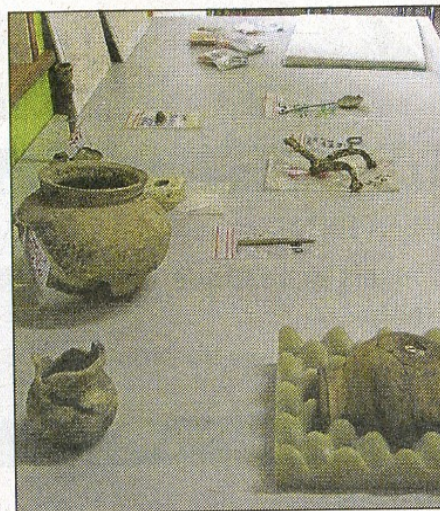
Les archéologues ont pu identifier plusieurs phases lors des fouilles. L'une datée d'avant le VII<sup>e</sup> siècle, avec fosse gallo-romaine, silo mérovingien. L'autre, des IX<sup>e</sup>-XII<sup>e</sup> siècles, avec un habitat en bois à vocation agricole et artisa-



Richard Jonvel est le responsable d'opérations à Univ Archéo.

**51** pièces  
de mobiliers  
de diverses  
époques ont été  
mises au jour

nal, laisse entendre que Démuin était un lieu d'importance où l'on venait travailler. Le site de Démuin s'apparente à l'un des 15 sites importants qui mettent en scène l'habitat du haut Moyen âge en France. Des traces du XVI<sup>e</sup> siècle, comme un bâtiment en pierre et un rempart du village, ont aussi été trouvées.



Quelques pièces de mobilier trouvées lors des fouilles sur le site de Démuin.

De nombreuses pièces de mobiliers ont été découvertes, 51 exactement : boucles de ceinturon, céramiques, ossements d'animaux, objets métalliques, en verre ou en tabletterie, chandelier du XVI<sup>e</sup> siècle, pièces de monnaie carolingienne, cuillère du XVI<sup>e</sup> siècle, broches de tisserand en os... Ces pièces vont être confiées à des spécialistes en restauration, mais toutes sont la propriété de l'aménageur, qui a dit vouloir en offrir certaines à la commune. Richard Jonvel l'assure : « À Démuin, nous pouvons qualifier le site de riche, avec certaines pièces très bien conservées et parfois rares ».

► Pour information : [www.univarcheo.fr](http://www.univarcheo.fr) et [www.inrap.fr](http://www.inrap.fr)