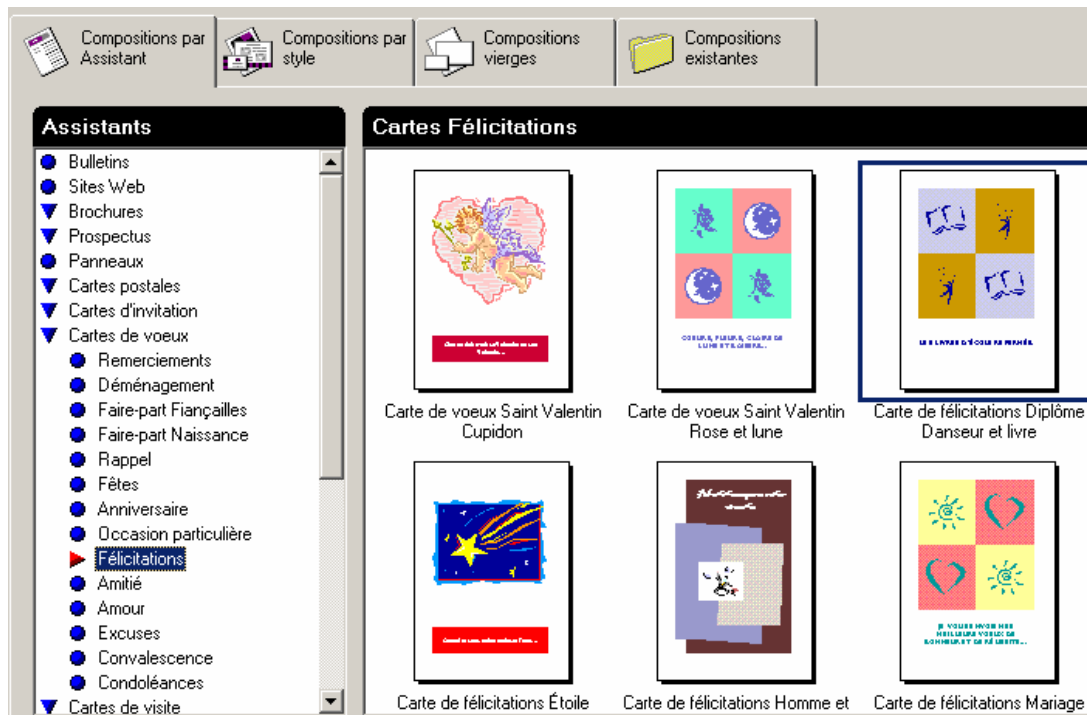
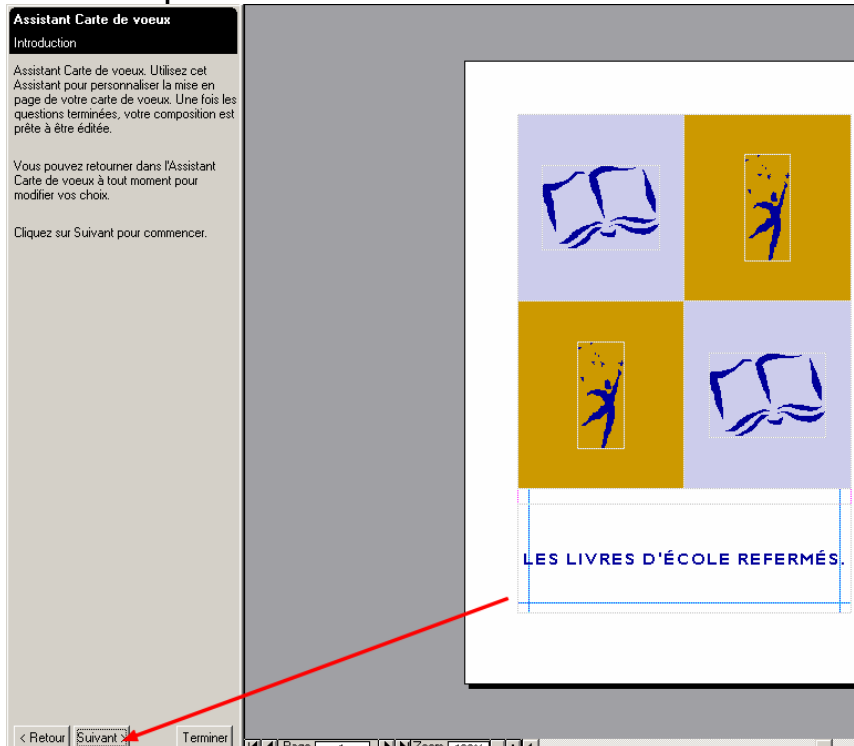


1. Choix d'une carte particulière :



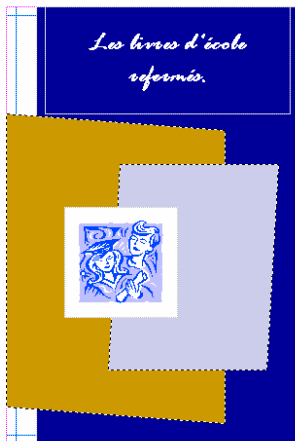
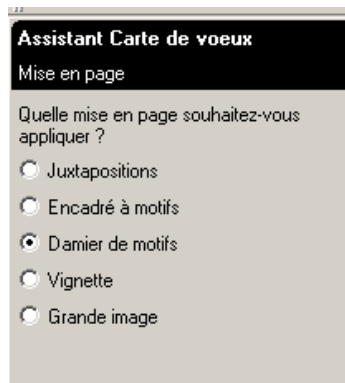
2. Ouvrir le modèle pré-établi :

Il faut cliquer « lancer l'assistant »



puis « suivant »

3. Choisir parmi les 5 options celle qui vous convient le mieux



juxtaposition



encadré à motifs

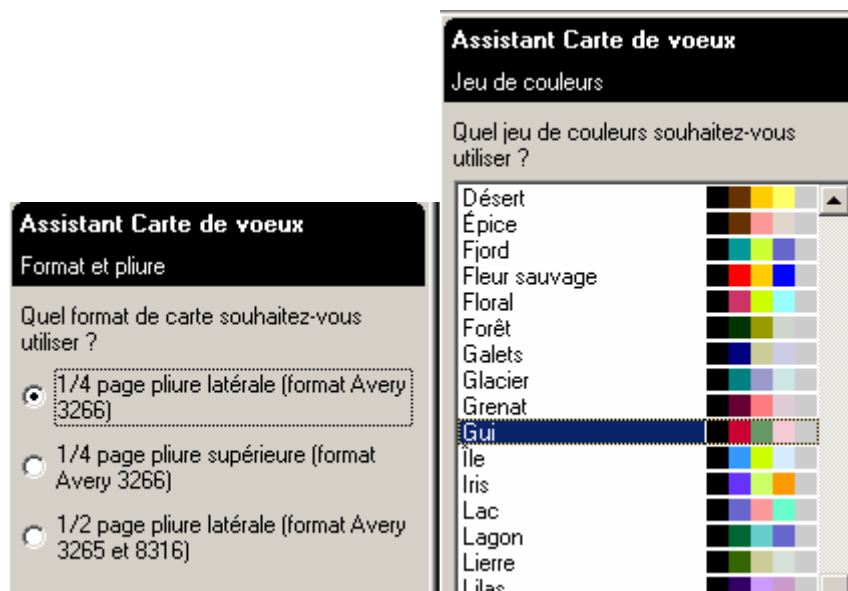


vignette



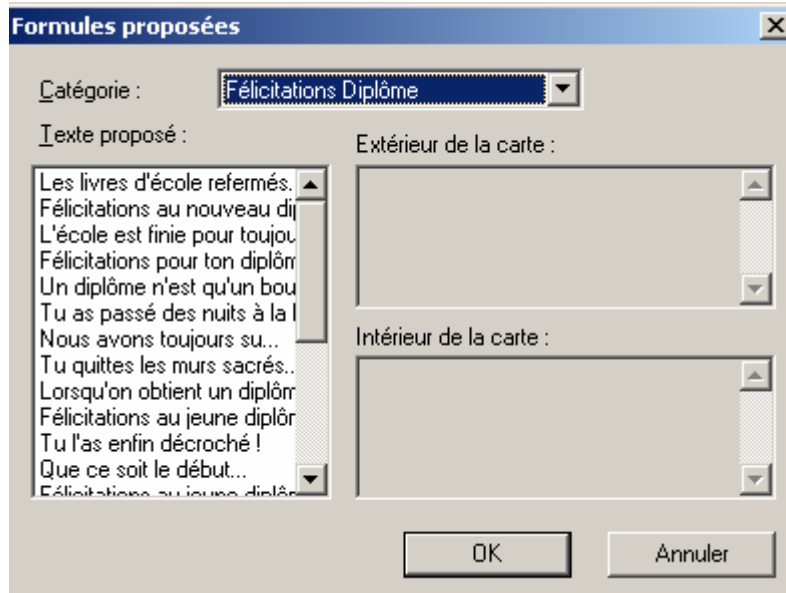
grande image

4. Après sélection du modèle cliquer encore sur « suivant » et choisir le format



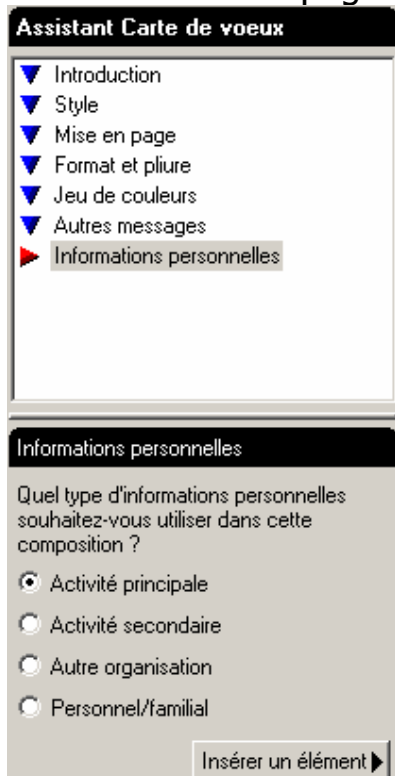
5. Après avoir cliqué sur « suivant » on choisit le jeu des couleurs

6. Si l'on choisit la rubrique « parcourir » on nous propose des phrases ou formules pré enregistrées mais on peut très bien s'en passer !

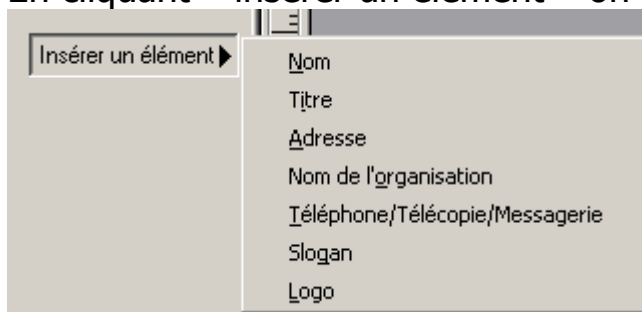


7. Infos personnelles :

Le logiciel permet d'insérer des renseignements supplémentaires qui seront affichés en 4eme page



En cliquant « insérer un élément » on ouvre la fenêtre suivante :



à vous de modifier ou pas !

