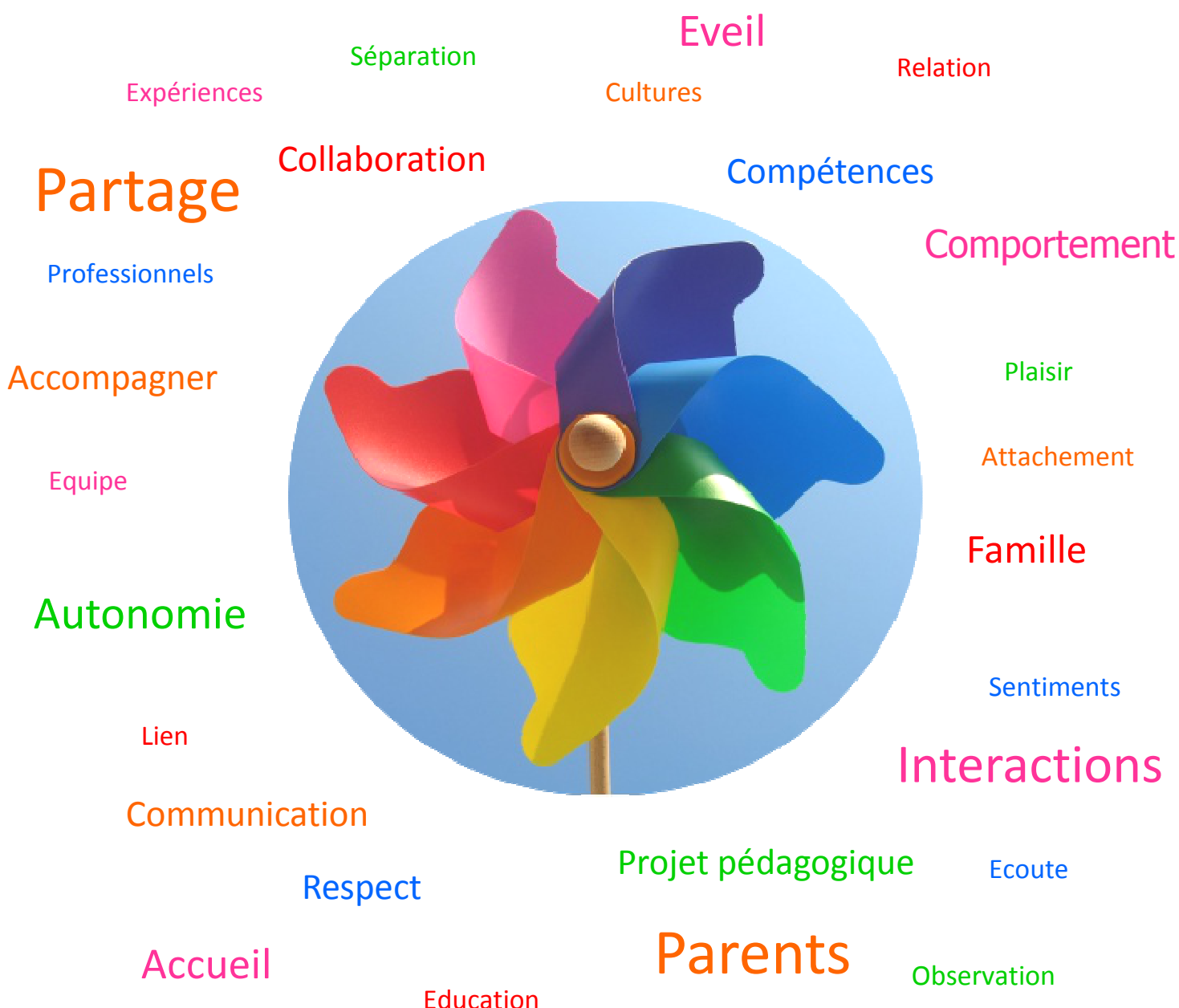
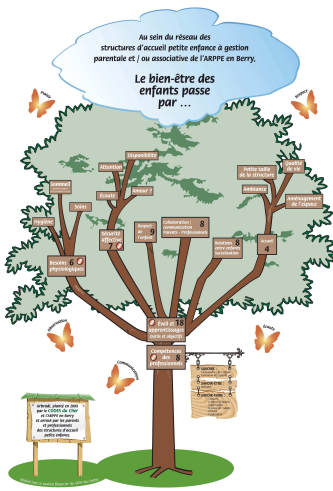




# Le bien-être des enfants au sein des lieux d'accueil petite enfance

## Programme de formations 2011





# Le bien-être des enfants au sein des lieux d'accueil petite enfance

En 2011, le **CODES du Cher** et l'**ARPPE EN Berry – ACEPP 18** poursuivent le programme de formations débuté en 2010, faisant suite au recueil de besoins réalisé grâce à l'outil de réflexion collectif, l'Arbradi, au sein du réseau de structures d'accueil petite enfance à gestion parentale du département du Cher.

**12 et 13 mai 2011**

## S'attacher à un enfant: autorisé ou non?

### Public :

Professionnels petite enfance (EJE,  
auxiliaire de puériculture, animateur...)  
Assistants maternels

### Dates :

Jeudi **12 mai** 2011—9h/17h

Vendredi **13 mai** 2011—9h/17h

### Tarifs :

110 € la journée soit **220 €**

### Lieu :

Salle de la communauté de commune des  
Terroirs d'Angillon  
31 bis route de Rians  
Les Aix d'Angillon

**Comprendre** les fondements du **lien** entre l'**enfant** et ceux qui **s'en occupent** au quotidien.

**Adapter** son positionnement **professionnel** nécessaire à l'**enfant** et sa **famille**.

*La démarche pédagogique de ces journées sollicitera le vécu et l'expérience de chacun, individuellement et en équipe.*

*Autrement dit, il s'agit d'une démarche qui s'appuie sur des apports théoriques, mais aussi la réflexion que suscitent ces apports dans le quotidien professionnel.*

Intervenante :

**Nadège METIVIER-RAINGOIN**

Psychologue clinicienne et thérapeute familial

**30 juin et  
1er juillet 2011**

## **On se parle. Mais pourquoi? Mais comment?**

### **Public :**

**Professionnels petite enfance (EJE, auxiliaire de puériculture, animateur...)**

**Assistants maternels**

**Parents et bénévoles de structures d'accueil petite enfance**

### **Dates :**

Jeudi **30 juin** 2011—9h/17h

Vendredi **1er juillet** 2011—9h/17h

### **Tarifs :**

**Professionnels:**

110 € la journée soit **220 €**

**Parents et bénévoles:**

60€ la journée soit **120€**

### **Lieu :**

Salle de la communauté de commune des Terroirs d'Angillon

31 bis route de Rians - Les Aix d'Angillon

*La communication est un des outils incontournables dans la collaboration entre professionnels et parents.*

*Cette collaboration est, elle-même, le fondement d'un accueil qui respecte l'enfant dans tous les aspects de son identité et lui assure une continuité éducative entre les différents milieux de vie qui le concerne (famille, lieu d'accueil, loisirs, école...)*

Définir et assurer une **communication** qui permette aux **professionnels** et aux **parents** de **construire ensemble** un projet d'accueil de qualité **pour chaque enfant**.

Réfléchir à une **coopération** qui respecte le **rôle** et la **place** de **chacun** (professionnels, parents et enfant) pour l'**accueil** de **l'enfant** et de sa **famille** dans une structure petite enfance.

Intervenante :

**Michèle CLAUSIER**

Formatrice parentalité et diversité—**ACEPP**  
(Association des Collectifs Enfants Parents Professionnels)

## **Inscriptions**

Les bulletins d'inscription sont à renvoyer **avant le 31 mars 2011** à l'adresse suivante:

**CODES du Cher**

Formations Petite Enfance

4 cours Avaricum

18000 BOURGES

Ou par fax, au 02.48.24.37.30

Ou par courriel, à [codesducher@wanadoo.fr](mailto:codesducher@wanadoo.fr)

Pour plus d'informations, contacter :

au **CODES du Cher,**

**Clémence DUMONT** — Coordinatrice pédagogique — Chargée de projet

02.48.24.38.96 — [clemence.dumont-codescher@wanadoo.fr](mailto:clemence.dumont-codescher@wanadoo.fr)

à **l'ARPPE en Berry—ACEPP 18,**

**Lysiane COM** — Educatrice Jeunes Enfants — Animatrice de réseau — Référent Formation

02.48.30.77.95 — [lysiane.com@arppeenberry.org](mailto:lysiane.com@arppeenberry.org)



ARPPE en Berry  
ACEPP 18

ARPPE en Berry—ACEPP 18

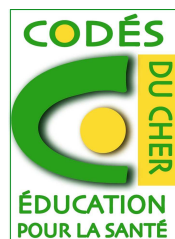
10 rue du 8 mai 1945

18220 Les Aix d'Angillon

Tél : 02.48.30.77.95 – Fax : 02.48.64.89.31

Mail : [info@arppeenberry.org](mailto:info@arppeenberry.org)

<http://www.arppeenberry.org/>



CODES du Cher

4 Cours Avaricum – 18000 BOURGES

Tél : 02.48.24.38.96 – Fax : 02.48.24.37.30

Mail : [codesducher@wanadoo.fr](mailto:codesducher@wanadoo.fr)

N° d'organisme de formation 24 18 08 6318

<http://codes18.over-blog.com/>

Ce dispositif de formation est soutenu par la **Caisse d'Allocations Familiales du Cher**, **l'Agence Régionale de Santé du Centre** et le **Conseil Général du Cher**.

