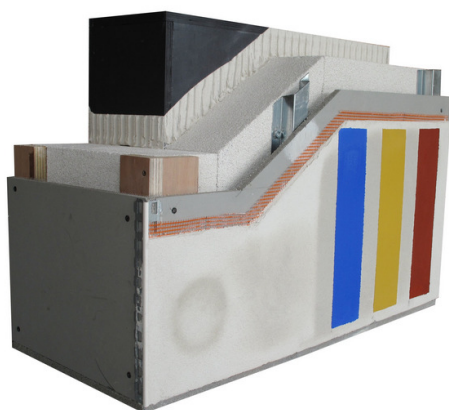


## LE NOUVEAU SYSTEME D'ITE ASSOCIE LE PANNEAU ISOLANT MULTIPOR A LA PLAQUE FERMACELL POWERPANEL H<sub>2</sub>O

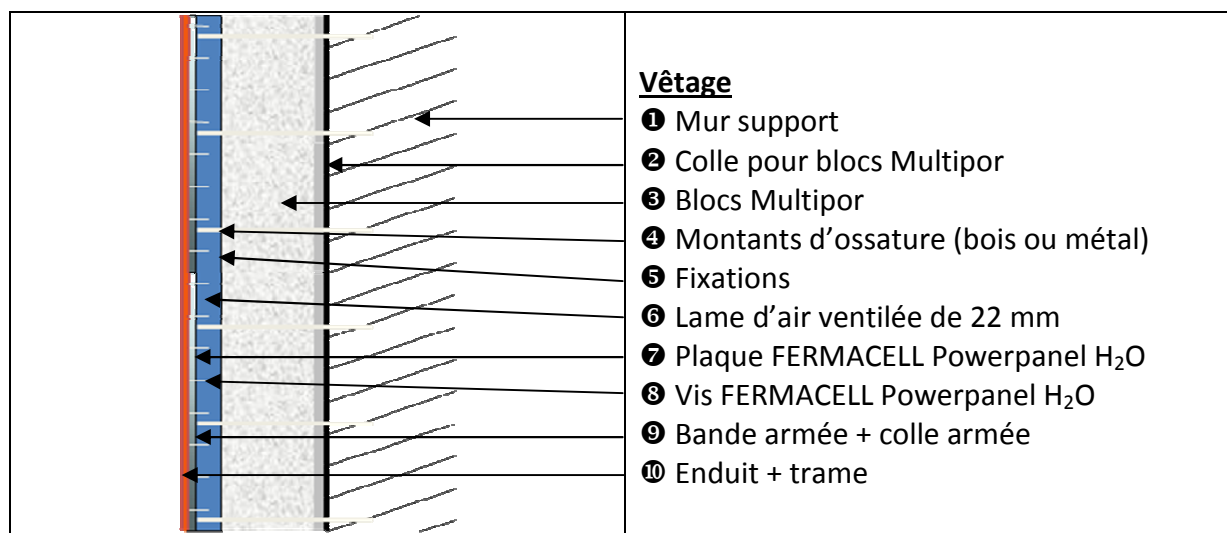


*Après avoir lancé sur Batimat 2009 son panneau Ytong Multipor dédié à l'isolation thermique intérieure et extérieure, Xella annonce cette année sa nouvelle solution exclusivement ITE. Ce procédé complet de vêtage se compose d'un panneau Multipor collé sur la maçonnerie sur laquelle est vissée une ossature bois ou métal. Une plaque FERMACELL Powerpanel H<sub>2</sub>O est ensuite fixée sur l'ossature en laissant une lame d'air de 22 mm. La finition se fait à l'aide d'un enduit de façade tramé revêtu d'une peinture minérale. Cette solution 100% minérale profite des avantages*

*du Multipor et des plaques FERMACELL Powerpanel H<sub>2</sub>O : performances thermiques, résistance aux chocs, hydrofuge et incombustible. Le système peut s'utiliser sur tout support maçonné, en neuf comme en rénovation, pour les habitations individuelles ou collectives, les bâtiments tertiaires et les établissements recevant du public (ERP).*

### UN PROCEDE DE VETAGE PROCHAINEMENT SOUS AVIS TECHNIQUE

Ce système d'isolation extérieure (dont le nom de baptême sera dévoilé à Batimat) se fait en vêtage, c'est à dire par l'association d'un isolant et d'un parement. Le procédé de vêtage 100% Xella sera prochainement sous Avis Technique du CSTB. Il bénéficiera également sous peu du classement reVETIR\*.



\* **reVETIR** : **r** réparation (facilité de réparer ou de remplacer) ; **e** entretien (fréquence d'entretien) ; **V** Vent (résistance aux effets du vent) ; **E** Étanchéité (étanchéité à l'eau) ; **T** Tenue aux chocs (chocs et poinçonnement) ; **I** Incendie (comportement au feu) ; **R** Résistance thermique.

## LES PANNEAUX ISOLANTS MINERAUX MULTIPOR

Multipor est un panneau isolant rigide 100% minéral et sans fibre, fabriqué à partir de sable, chaux, liant hydraulique et eau. N'émettant pas de COV, il est incombustible, indéformable, léger, résistant à la compression, hydrofugée dans la masse et perméable à la vapeur d'eau.

Ses principales caractéristiques sont :

- Conductivité thermique : Lambda de 0,04 W/mk.
- Diffusion de la vapeur d'eau :  $\mu = 3$
- Absorption d'eau : env. 1 kg/m<sup>2</sup>h<sup>0,5</sup>
- Résistance à la compression > 0,35 N/mm<sup>2</sup>
- Résistance à la traction  $\geq 0,08$  N/mm<sup>2</sup>
- Label Natureplus®

## LES PLAQUES FERMACELL POWERPANEL H<sub>2</sub>O

La plaque FERMACELL Powerpanel H<sub>2</sub>O, fabriquée par Fermacell, est une plaque-sandwich qui renferme une couche d'agrégats légers liés avec du ciment. Elle est armée sur les deux faces avec un treillis de fibres de verre résistant aux alcalis. Habituellement destinée aux applications en milieux humides en intérieur, elle s'utilise également avec succès en façade extérieure sur des ossatures bois ou métalliques. Grâce à sa structure, la plaque confère à la façade une résistance élevée aux chocs et limite le risque de réapparition de fissures. Une garantie d'une grande facilité d'entretien et de réparation des façades. La plaque FERMACELL Powerpanel H<sub>2</sub>O bénéficie d'un Agrément Technique Européen (ATE) et d'un Avis Technique du CSTB.

## UN SYSTEME ITE HAUTEMENT RESISTANT AU FEU

Étant donné que le Multipor et la plaque FERMACELL Powerpanel H<sub>2</sub>O sont tous deux incombustibles (Classement A1 des matériaux de construction selon DIN 13501-1), ils font du système une solution parfaitement adaptée aux préoccupations du législateur de renforcer la protection des occupants d'un bâtiment contre le feu et les gaz toxiques dégagés en cas d'incendie.

## UN VETAGE SUR-MESURE POUR REPENDRE A TOUTES LES CONTRAINTES

Il vise l'isolation thermique des façades de tous types de bâtiment (neuf, rénovation, réhabilitation) quel que soit le support (maçonné, béton banché, MOB...). Il est en outre compatible avec d'autres systèmes ITE déjà fixés sur le bâtiment. L'application du système sera limitée à une hauteur de 28 m pour les supports maçonnés et à une hauteur correspondant à R+1 pour les bâtiments à ossature bois.