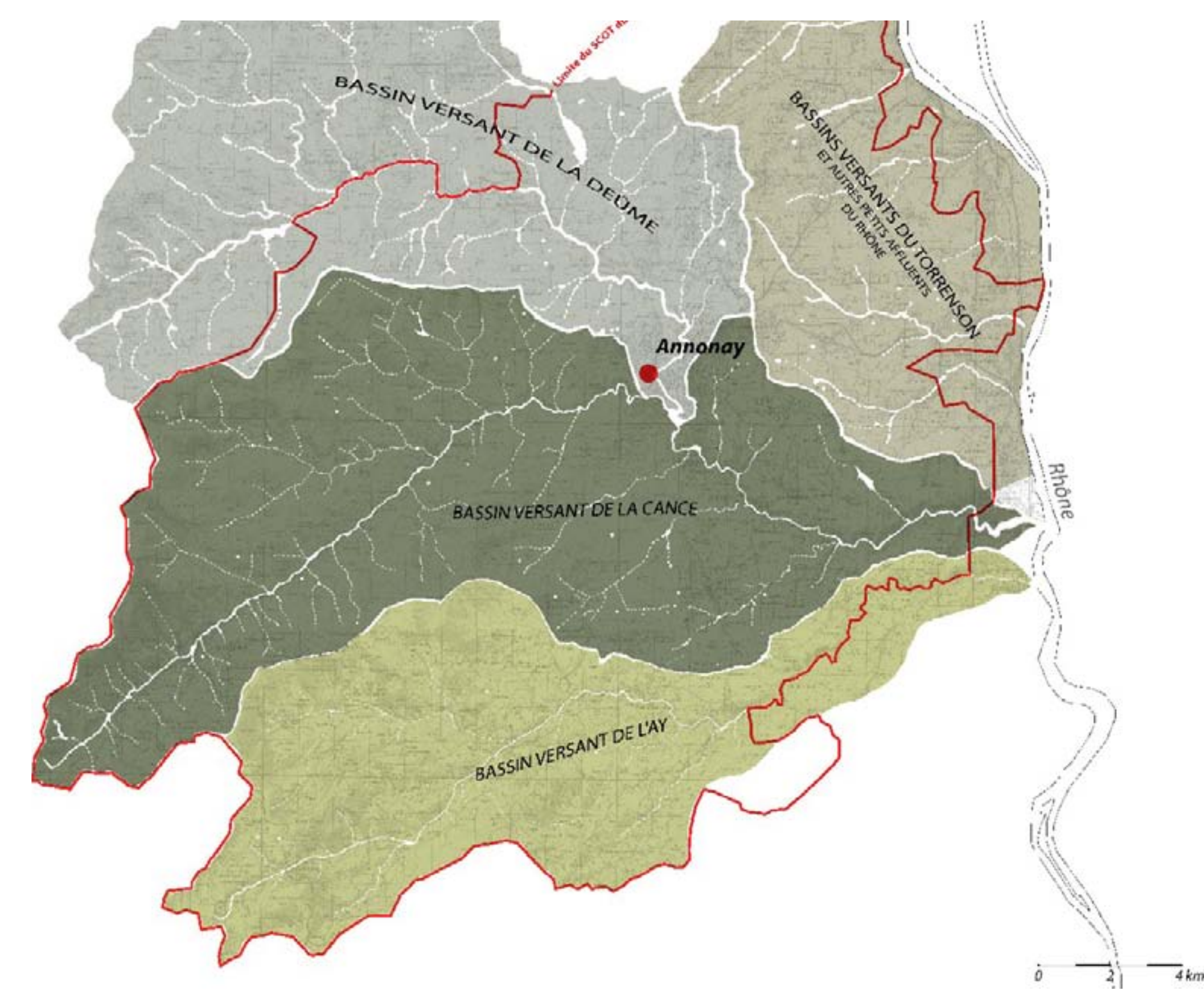


LE SCOT A L'EAU

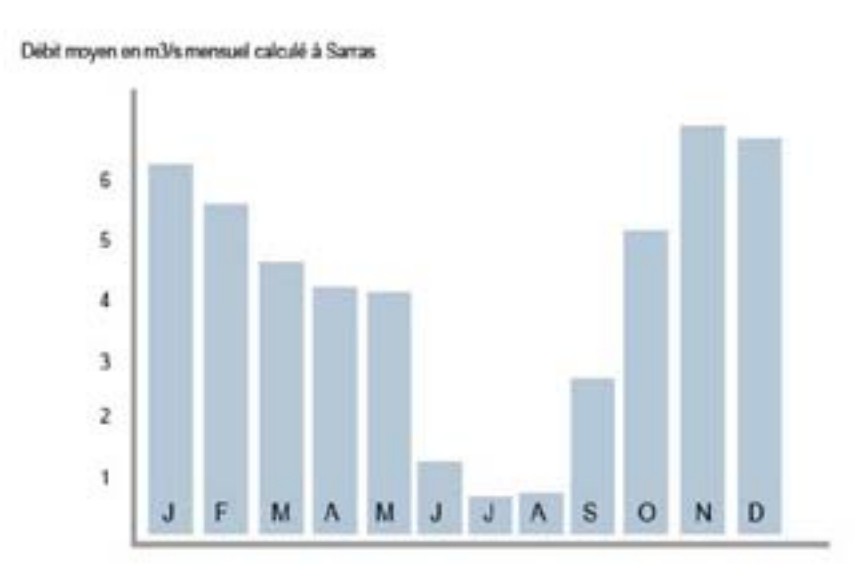
LA GESTION DE L'EAU COMME MOTEUR DE TRANSFORMATION DU PAYSAGE ET COMME OUTIL DE COHESION TERRITORIALE



REDEFINIR LES LIMITES DU SCOT EN FONCTION DES GRANDS BASSINS VERSANTS

« QUAND LE PUIT EST A SEC, ON SAIT CE QUE VAUT L'EAU »,

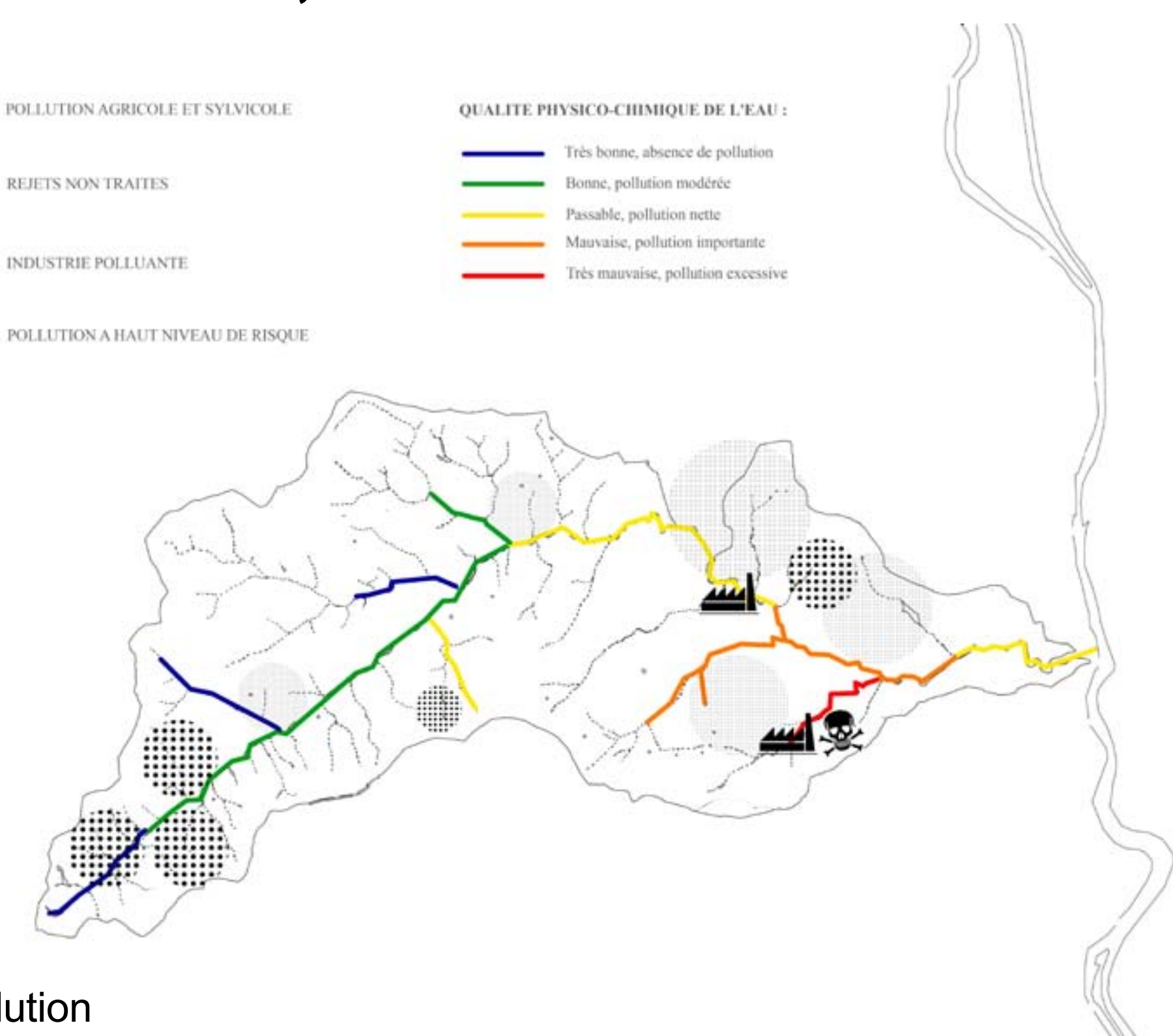
Du fait de l'absence de nappes de retenue d'eau, la variation du débit des rivières est étroitement liée aux précipitations



1. Période de crue et période d'étiage

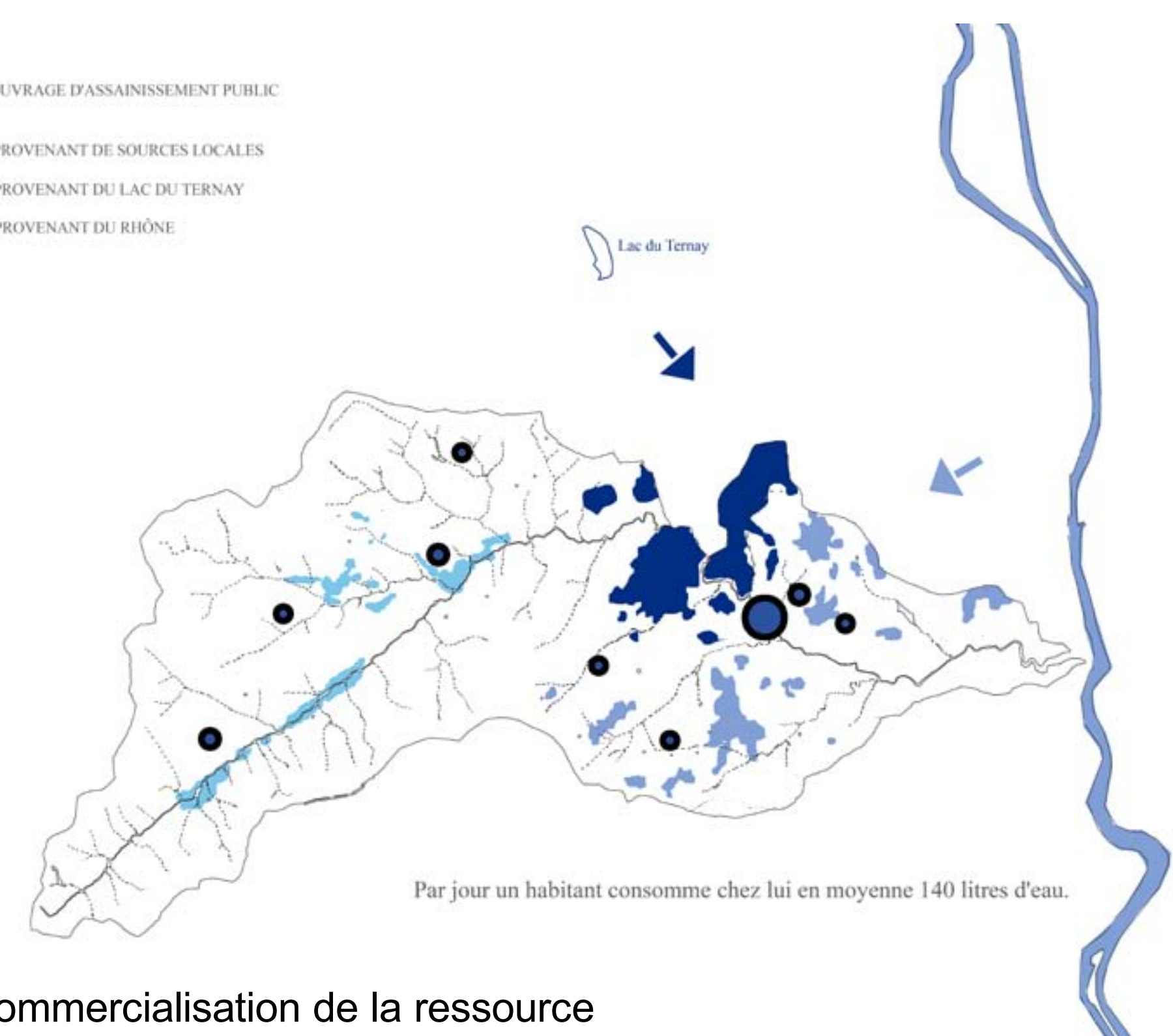


- POLLUTION AGRICOLE ET SYLVICOLE
- REJETS NON TRAITES
- INDUSTRIE POLLUANTE
- POLLUTION A HAUT NIVEAU DE RISQUE



2. Pollution

- OUVRAGE D'ASSAINISSEMENT PUBLIC
- PROVENANT DE SOURCES LOCALES
- PROVENANT DU LAC DU TERNAY
- PROVENANT DU RHÔNE



3. Commercialisation de la ressource

Par jour un habitant consomme chez lui en moyenne 140 litres d'eau.

PROJET: MISE EN PLACE DE COMMUNAUTES POUR UNE REVALORISATION DE LA RESSOURCE EN EAU

ART.1: L'eau est un bien commun, tout le monde doit y avoir accès.

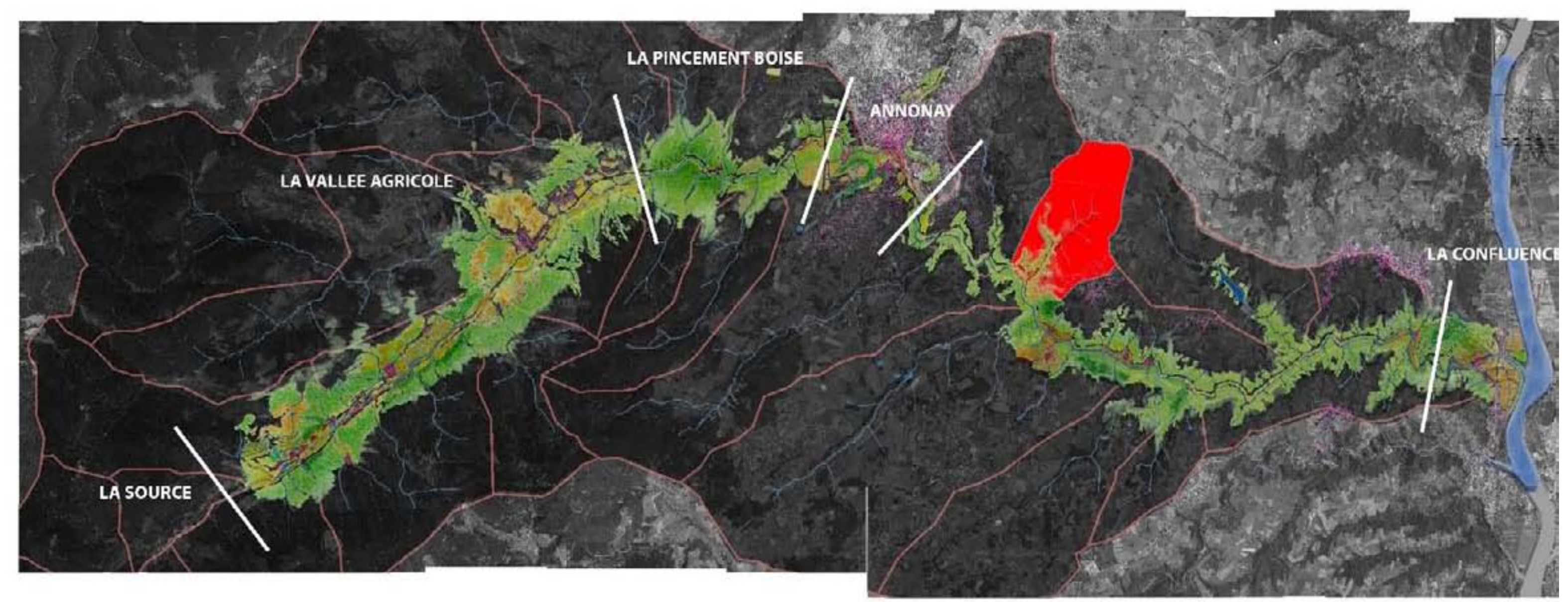
ART.2: La ressource doit être gérée avec des bassins de manière à prévenir des crues et des sécheresses.

ART.3: La gestion de l'eau sera pensée avec une approche écosystémique

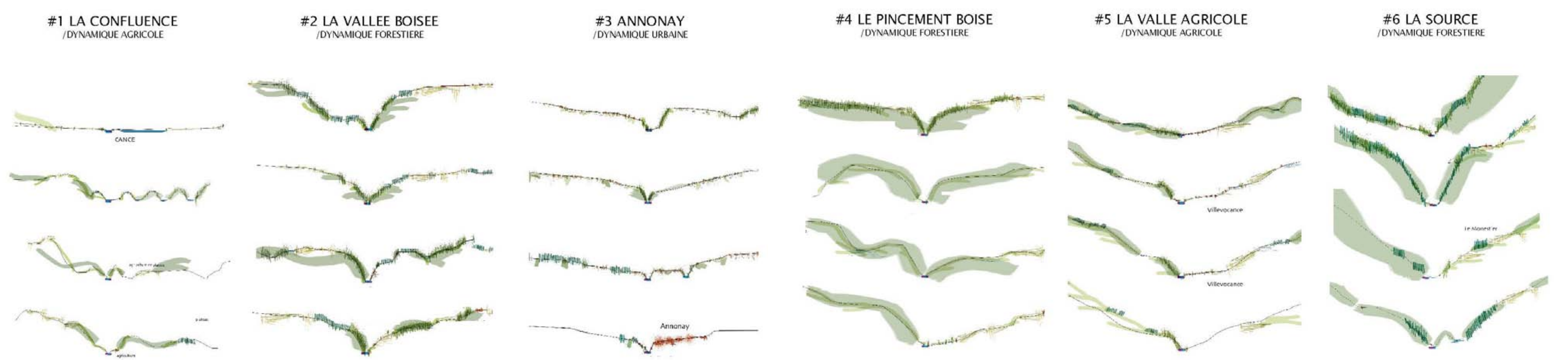
ART.4: La communauté limite le nombre de ses habitants en fonction de sa production et des ressources en place.

ART.5: les membres situés en amont doivent restituer un débit minimum et une eau propre à ceux situés en aval

UN RESEAU DE COMMUNAUTES TRAVAILLANT ENSEMBLE A UNE MEME FIN (COHERENCE TERRITORIALE)



Les grandes séquences de paysages le long de la Cance et la LOCALISATION DU ZOOM (page2)

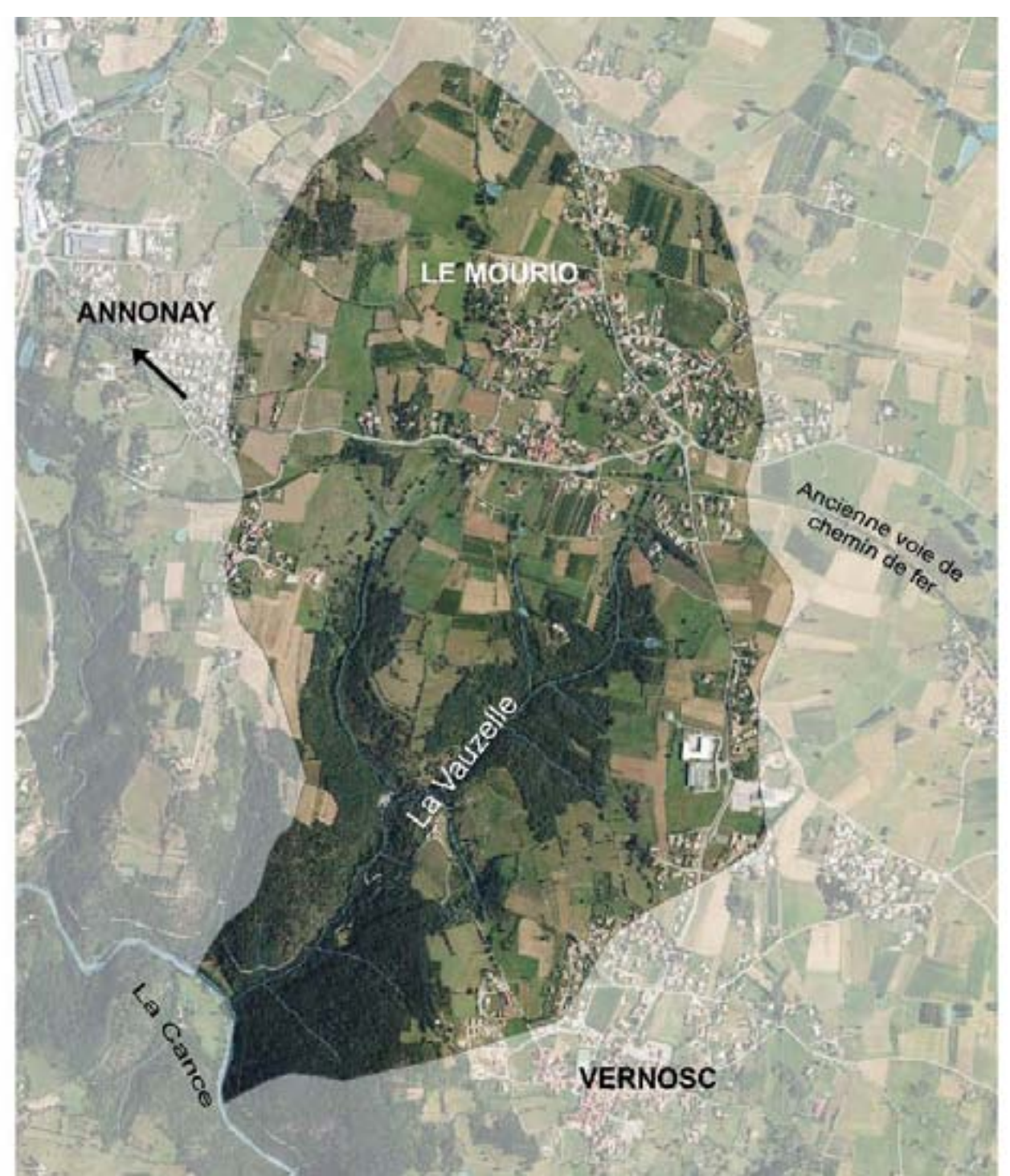


Ensemble de coupes le long de la Cance montrant l'hétérogénéité de la topographie et des occupations du sol.

LE SCOT A L'EAU

ZOOM - MISE EN OEUVRE DU PROJET SUR LE BASSIN VERSANT DU RUISSEAU DE LA VAUZELLE

0 Présentation: Le bassin versant de la Vauzelle



0 Constat: Un urbanisme structuré par le réseau routier



0 Constat: Une non prise en compte des espaces humides sensibles



1 Projet: Rendre public les ripisylves et les zones humides



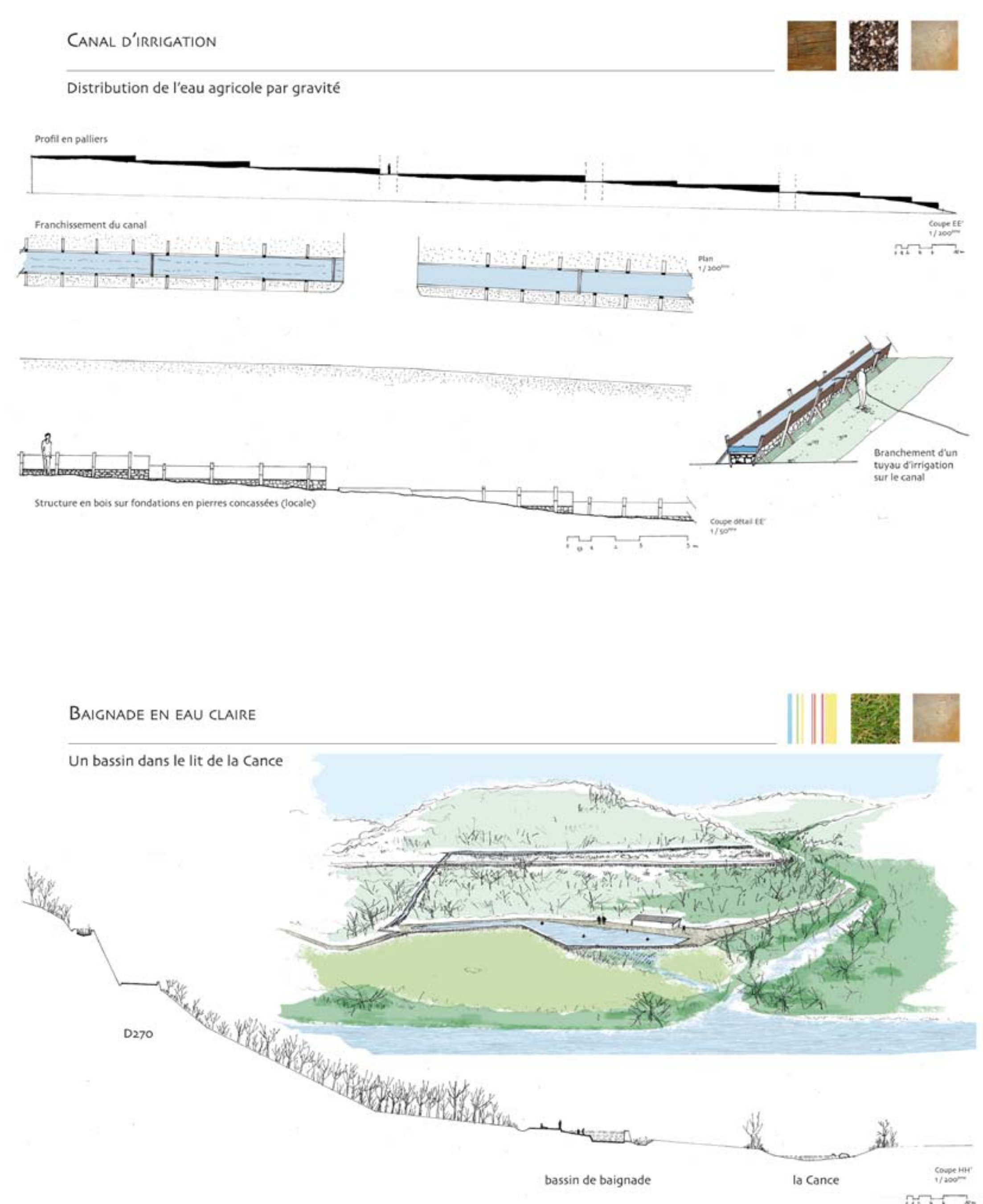
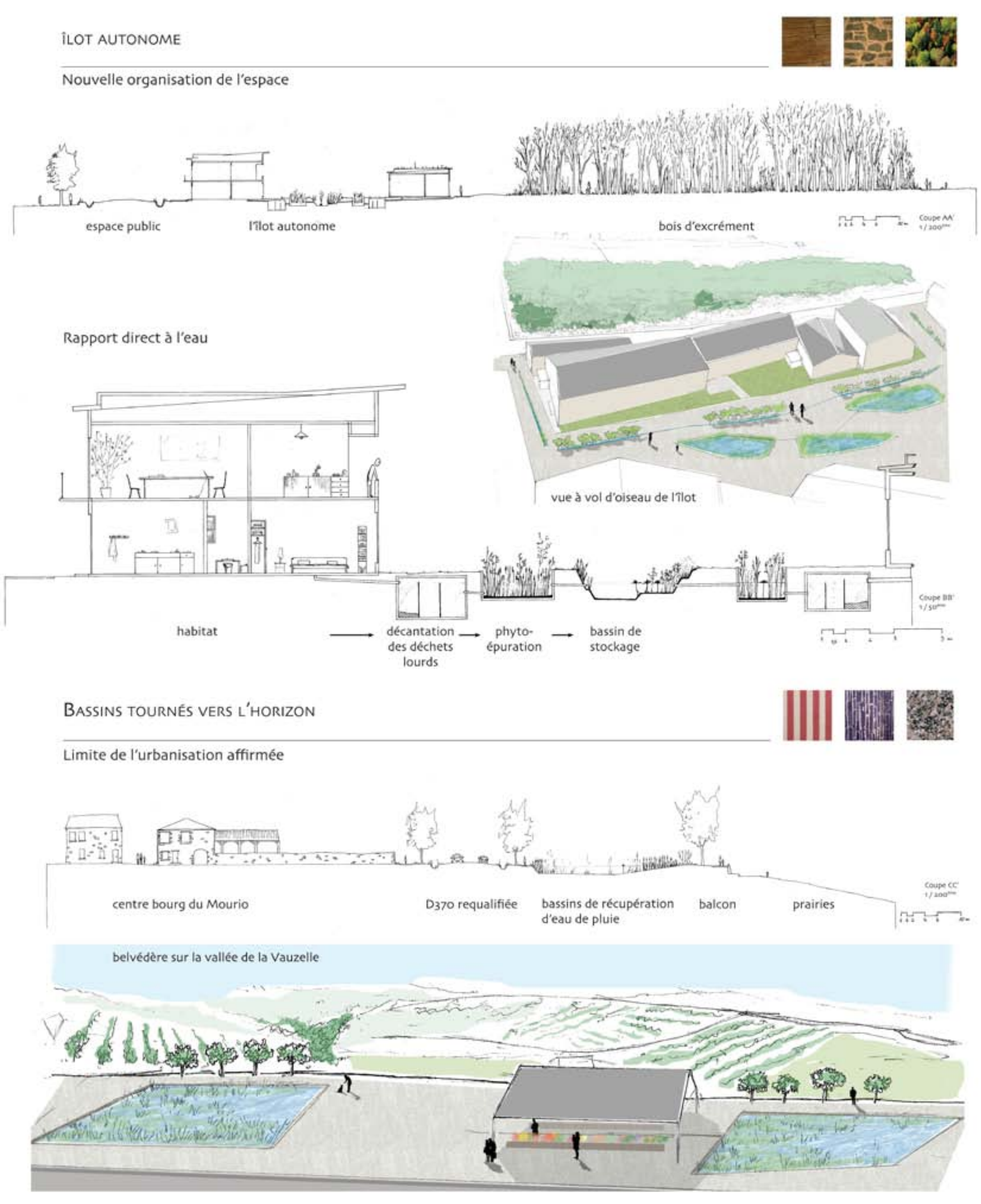
2 Projet: Réaliser des équipements pour valoriser la ressource en eau



3 Projet: Cultiver de manière économe et efficace pour préserver la ressource



DES OUVRAGES EMBLEMATIQUES ET NOUVEL ESPACE PUBLIC (4 ouvrages du plateau agricole à la Cance)



TRANSFORMATION DU PAYSAGE

