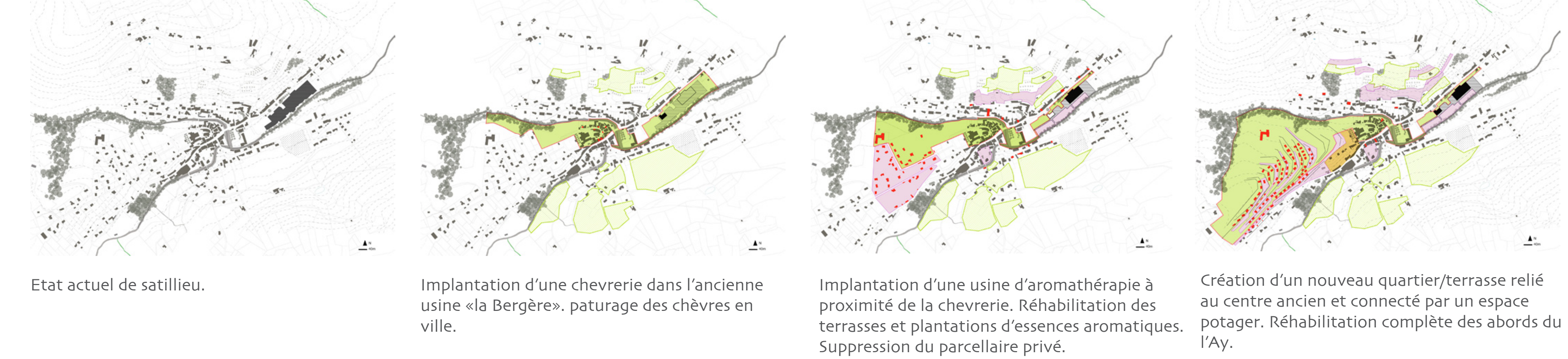




La richesse de la gastronomie locale nous a conduit à nous questionner sur le lien entre la qualité des paysages et la qualité des produits. Notre rencontre avec une éleveuse de chèvre à Satillieu a été le point de départ de notre projet: comment l'élevage caprin peut-il insuffler un dynamisme nouveau dans le village de Satillieu marqué par le déclin de l'agriculture, l'étalement pavillonnaire et la perte de ses habitants.

les temps forts du projet :

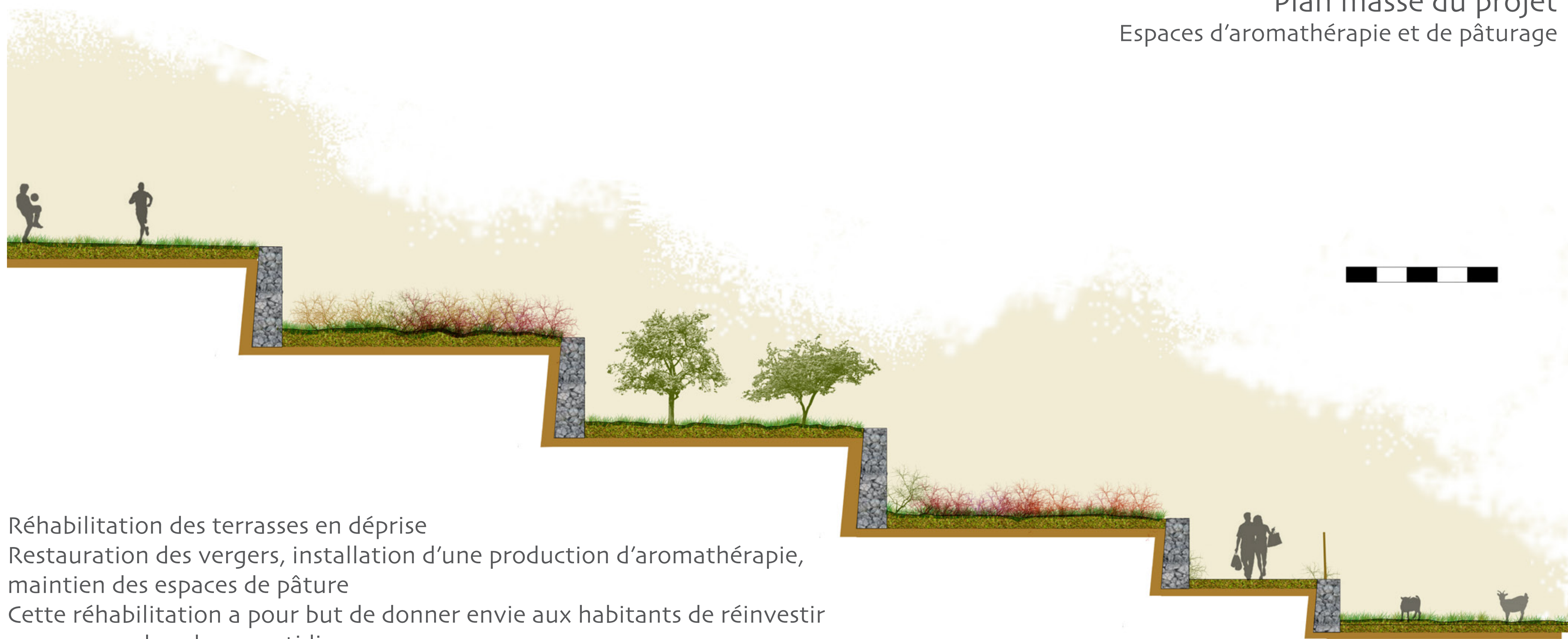


Plan masse du projet
Espaces d'aromathérapie et de pâturage

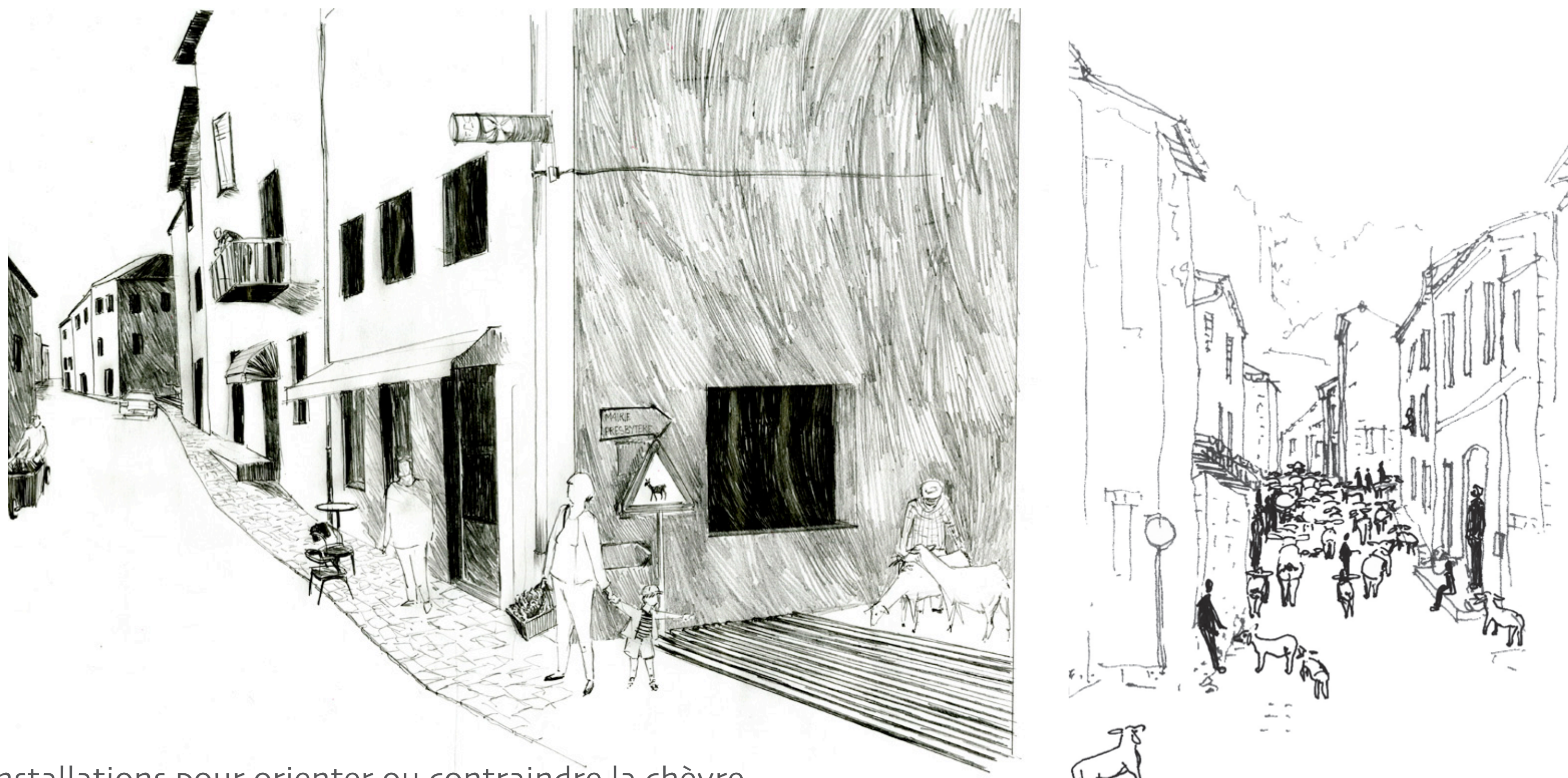
Le bourg ancien de Satillieu, un espace de pâturage libre pour la chèvre



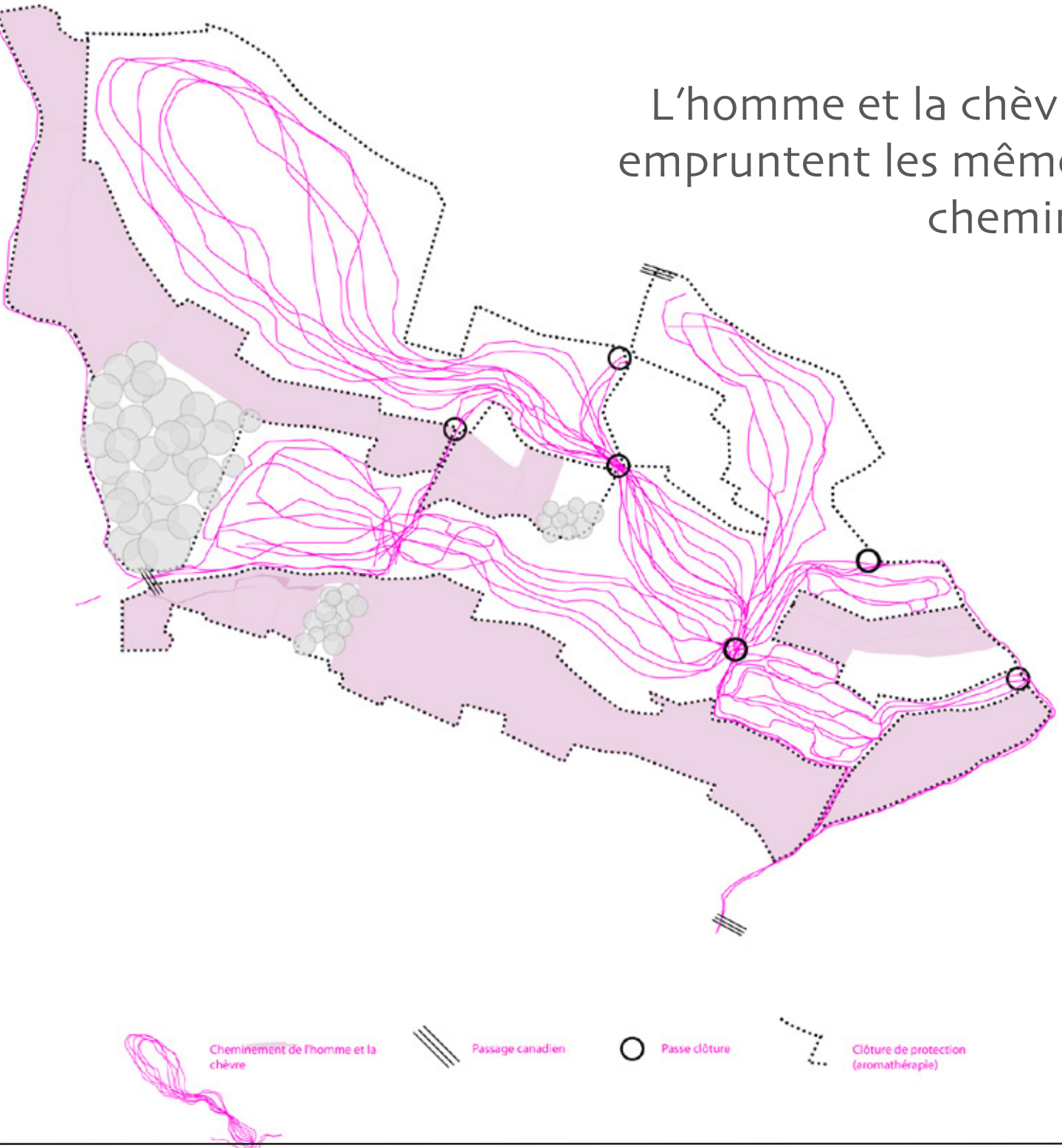
La chèvre dans le quotidien des habitants



Réhabilitation des terrasses en déprise
Restauration des vergers, installation d'une production d'aromathérapie, maintien des espaces de pâture
Cette réhabilitation a pour but de donner envie aux habitants de réinvestir ces espaces dans leur quotidien



Installations pour orienter ou contraindre la chèvre



AT8 Grand territoire rural - AOC : aménagement d'origine caprine -

Encadrants : Gilles Clément, Miguel Georgieff, Mathieu Gontier
Elsa Guivarch', Doriane Happel, Charlotte Hubert, Juliette Riby,
Adrien Rousseau

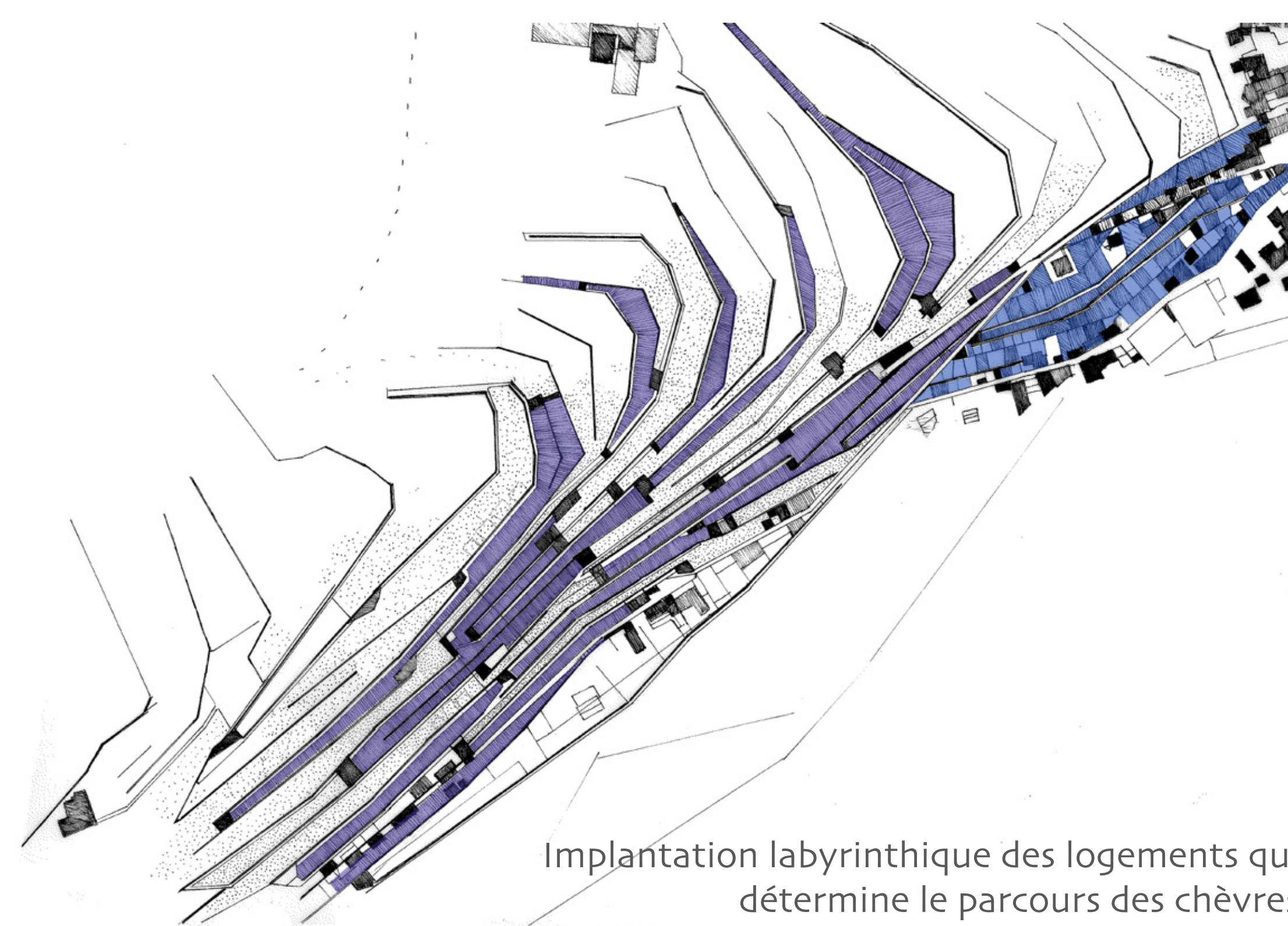
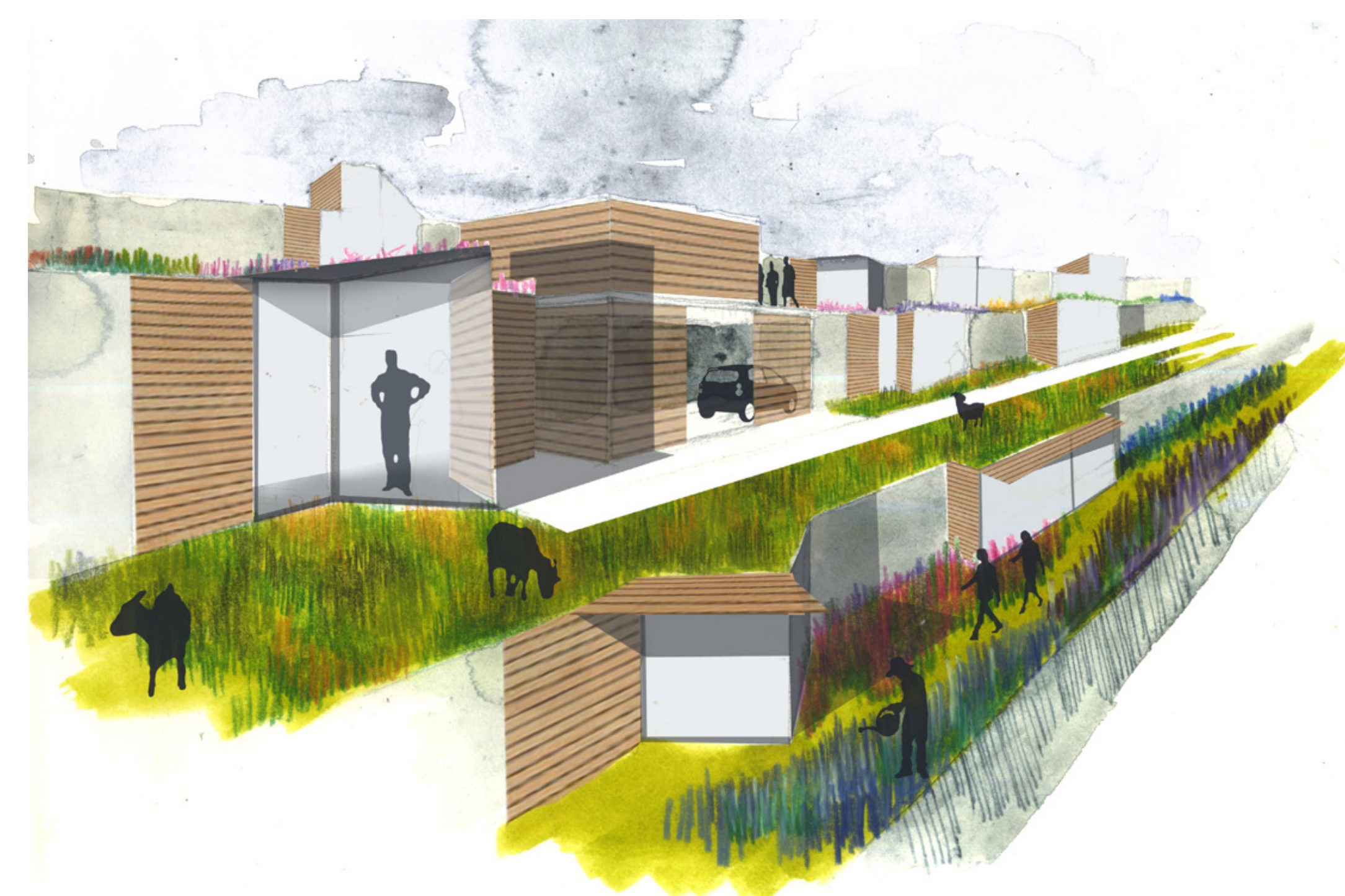
Habiter les terrasses :
un nouveau rapport au quotidien



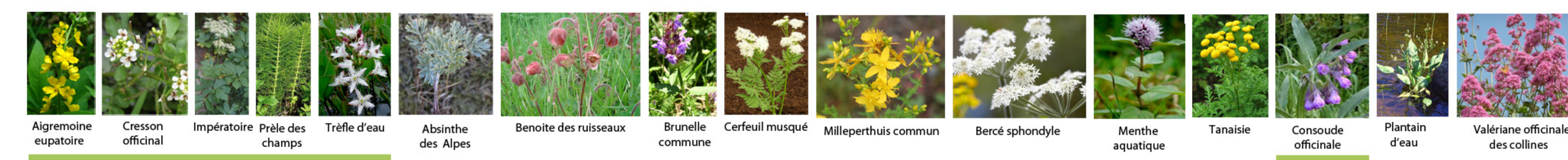
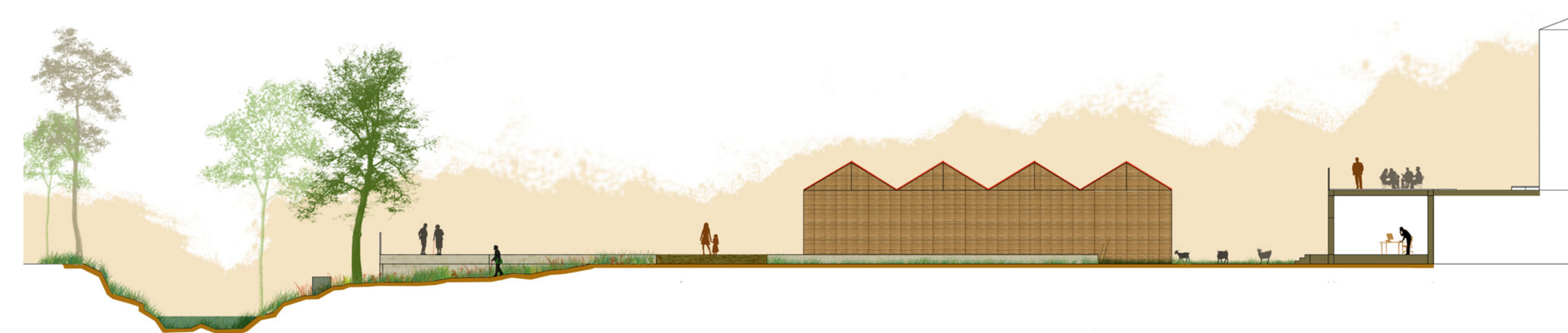
La Bergère :
Le pôle économique de la ville : destruction et réhabilitation d'une partie des usines et reconnexion avec la rivière.



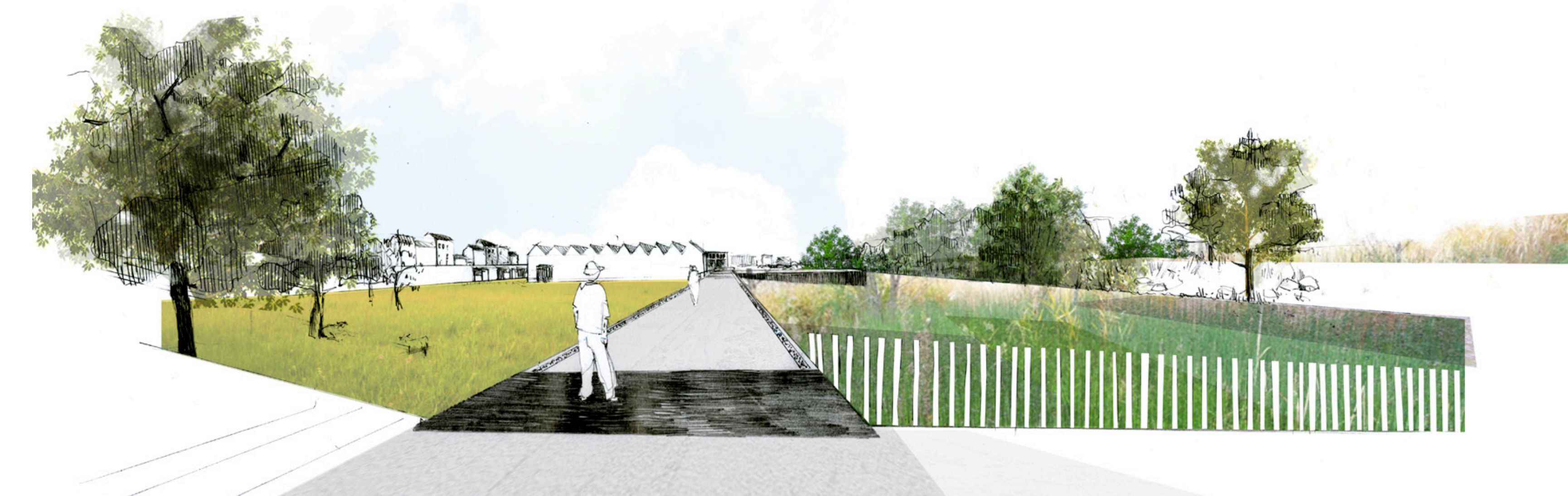
Réinventer les terrasses ardéchoises



Implantation labyrinthique des logements qui détermine le parcours des chèvres
Espaces d'aromathérapie hors de leur portée



Une évolution selon les saisons et les temps de récoltes :



Séparation des espaces de pâture et de production d'aromathérapie par le maintien de la dalle de l'ancienne usine.