

**TOUT CE QUE VOUS AVEZ TOUJOURS
VOULU SAVOIR**

**SUR L'ORDRE
ET L'OBEDIENCE**

**SANS JAMAIS OSER DEMANDER A VOTRE
GRAND-MAITRE**

*D'ailleurs, c'est bien le dernier à qui il
faudrait poser la question !*



QUI EST QUI ?

L'ASSOCIATION 1901

**C'est l'Obédience,
la GLNF, gérée par les
actuels Statuts de 2009**

LA GRANDE LOGE

**C'est la représentation
de l'Ordre initiatique,
organisée autour des
actuelles Constitutions de
2009**



QUI FAIT QUOI ?

L'ASSOCIATION 1901

Elle fournit les conditions matérielles à l'Ordre

LA GRANDE LOGE

**Sur la base des Principes Fondamentaux, (Règle en 12 points, Landmarks...)
elle « administre » les Loges sous son Obédience**



**Comment ça
marche ?**



L'ASSOCIATION 1901

Le Conseil d'Administration (12 Membres)
Le Grand Maître
Le Grand Maître Immédiat
Le 1 ^{er} Grand Maître d'Honneur
Le 2 ^{ème} Grand Maître d'Honneur
Le Député Grand Maître
Le Grand Trésorier
Le Grand Orateur
5 autres Membres

Le Bureau (4 Membres)
Le Grand Maître
Le Député Grand Maître
Le Grand Trésorier
Le Grand Orateur

Les Provinces ou Districts
Le Grand Maître Provincial ou de District

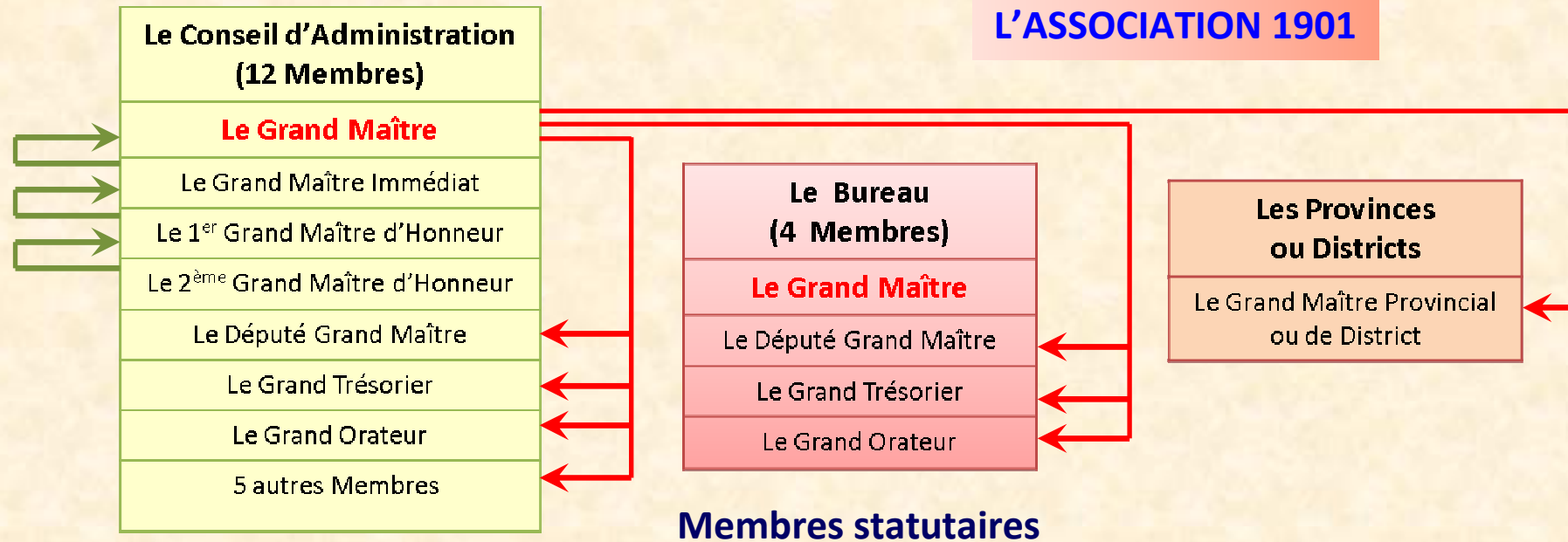
...et de Provinces ou de Districts.

...assisté d'un bureau...

**Elle est gérée par un conseil
d'Administration de 12 Membres...**



L'ASSOCIATION 1901



Le Grand Maître désigne tous les Membres du Conseil d'Administration.....

... à l'exception des 3 derniers Grands Maîtres qui ont désigné....

**Il « compose » son Bureau...
... leur successeur...**

...et désigne les Grands Maîtres Provinciaux ou de Districts.



**Ça, c'était
l'Obéissance,
Maintenant,
voyons l'Ordre**



L'ASSOCIATION 1901

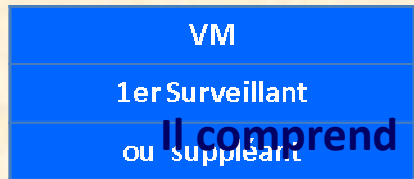


LA GRANDE LOGE

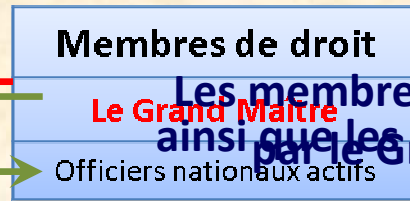
Elle est composée de désignés par le Grand Maître... et enfin l'Essentiel sur proposition des GMP ou de District.



et les Membres à vie nommés par ses prédécesseurs

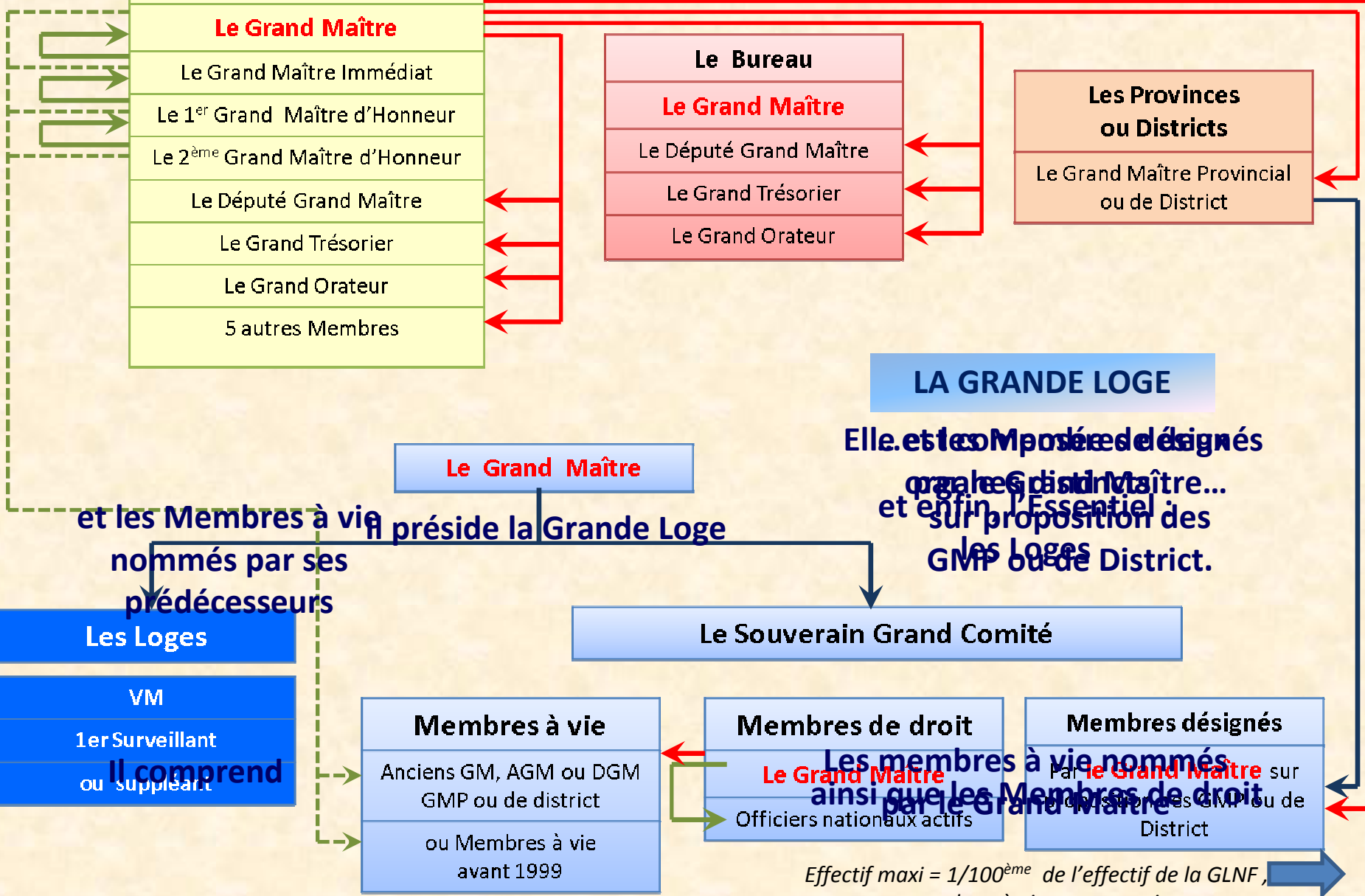


Il comprend



Les membres à vie nommés ainsi que les Membres de droit par le Grand Maître

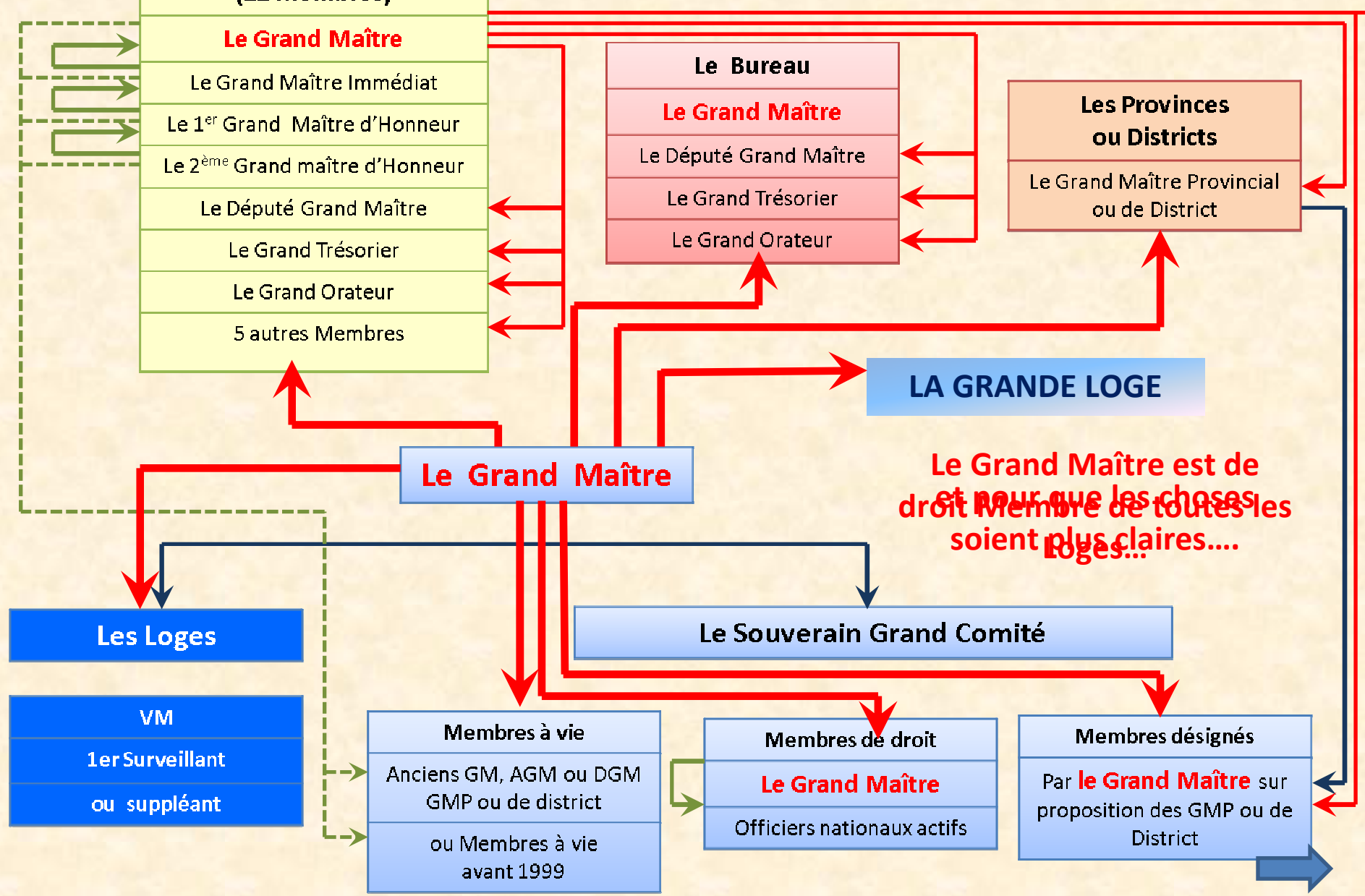
Effectif maxi = 1/100^{ème} de l'effectif de la GLNF, membres à vie non compris



**C'est clair, net
précis et
totalement
verrouillé, puisque
en plus...**



L'ASSOCIATION 1901



C'est clair, comme ça ?