

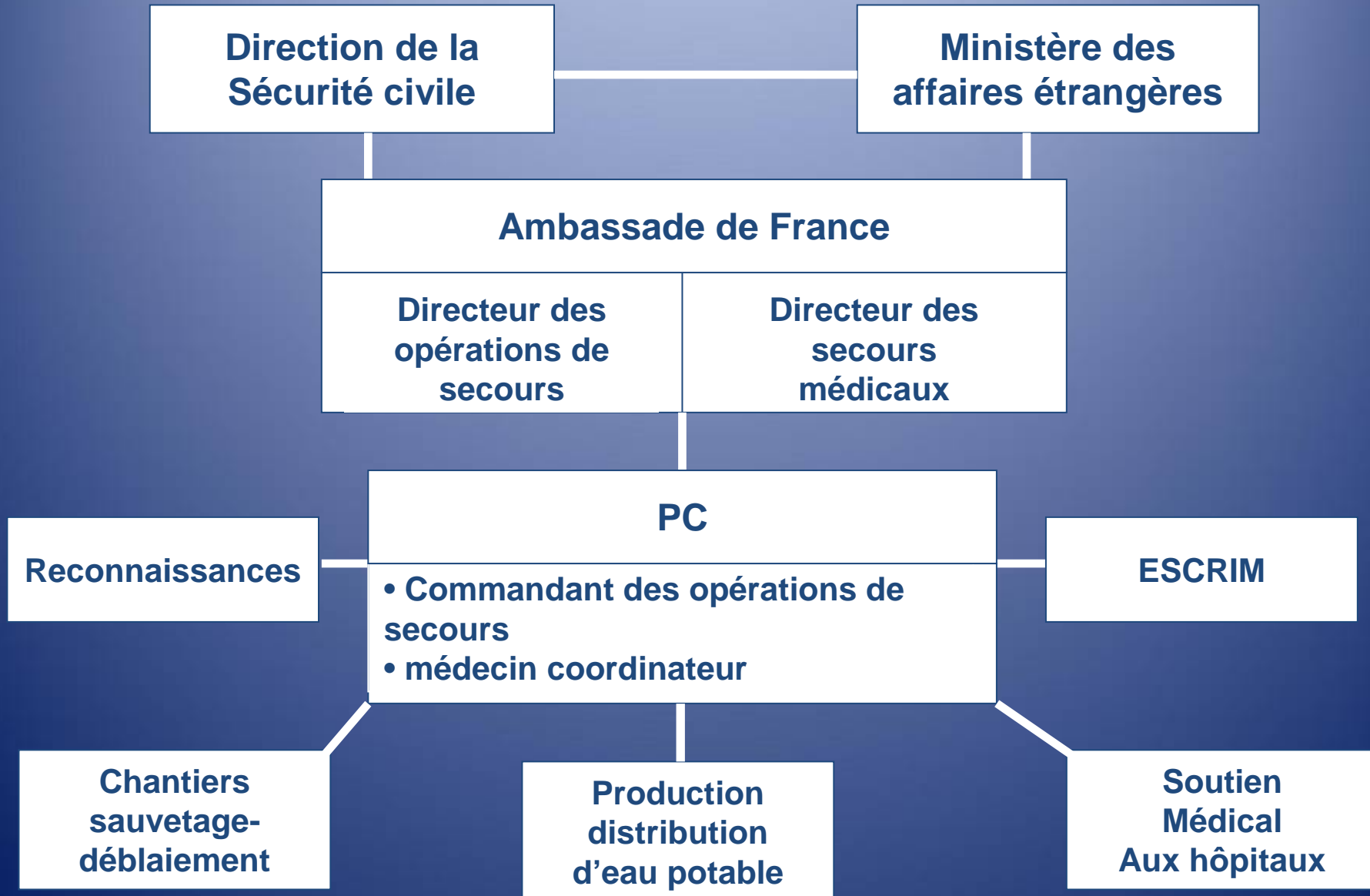
Médecine vétérinaire de catastrophe et tremblement de terre : quelle réalité en Haïti ?

val
d'oise 
SDIS

Vétérinaire Capitaine MERSCH M. - S.S.S.M. S.D.I.S. 95

Introduction

1.1. Organisation des secours français à Haïti



1.2. Présentation des volets vétérinaires

➤ Prise en charge médicale

▪ Chiens de recherche



▪ Animal victime



➤ Hygiène des denrées et de l'environnement



Matériel et méthode

2.1. Soutien sanitaire des chiens de recherche

Collaboration avec l' U.I.I.S.C. 7 sur les sites de recherche

- Prévention des risques suite aux difficultés rencontrées



2.2. Contrôle qualité de l'eau sanitaire : principe

Collaboration avec la D.T.E. des U.I.I.S.C. 1&7:



FICHE DE PRELEVEMENT EAU BRUTE

| PARAMETRE | UNITÉ | | REMARQUES | |
|---------------------|-------|-------|-----------|--|
| | UNITÉ | UNITÉ | | |
| Température | °C | | | |
| pH | | | | |
| Conductivité | µS/cm | | | |
| Turbidité | NTU | | | |
| Chlorure | mg/l | | | |
| Sulfate | mg/l | | | |
| Calcium | mg/l | | | |
| Magnésium | mg/l | | | |
| Durabilité | mg/l | | | |
| Ammoniac | mg/l | | | |
| Nitrite | mg/l | | | |
| Nitrate | mg/l | | | |
| Chlorure d'azote | mg/l | | | |
| Chlorure d'ammonium | mg/l | | | |
| Chlorure de nitrite | mg/l | | | |
| Chlorure de nitrate | mg/l | | | |
| Chlorure de nitrite | mg/l | | | |
| Chlorure de nitrate | mg/l | | | |
| Chlorure de nitrite | mg/l | | | |
| Chlorure de nitrate | mg/l | | | |

REMARQUE :
CATEGORISATION DE L'EAU :

- Sources d'approvisionnement
- Maîtrise de l'eau



2.3. Contrôle qualité biologique de l'eau : principe

- Objectif : potabilité de l'eau
- Réalisation : mise en culture des prélèvements
- Conclusion : lecture des « buvards »



2.4. Contrôle qualité des denrées alimentaires

➤ Logistique

▪ Eau de boisson

▪ D.A.O.A.

▪ « Extras » ?



Résultats

3.1. Soutien sanitaire opérationnel des chiens de recherche

- Principales pathologies



▪ Mesures préventives



3.2. « Poste Médical Avancé » : le campement



3.4. Participation à la distribution d'eau aux populations



Discussion

4.1. Optimisation des capacités opérationnelles

- Augmentation du nombre d'équipes cynotechniques
- Prévention des risques systémiques par acquisition appareil de biochimie type « chimie sèche » ?



4.2. Les limites en « situation dégradée »

- Prise en charge tardive des chiens
- Vétusté ou absence de matériel



- Hygiène des campements



4.3. Quelques volets vétérinaires en suspens



Conclusion