



# **SITE DE L'EAI – MONTBIOTECH**

## **APPEL A IDEES**

01 octobre 2010

**COMITÉ DE PILOTAGE :** Gilles Scotto di Carlo, Francis Navarro,  
David Hamerman, José Hamerman, Antoine Disset

**Pôle industriel :** Francis Navarro, **CHU Montpellier**

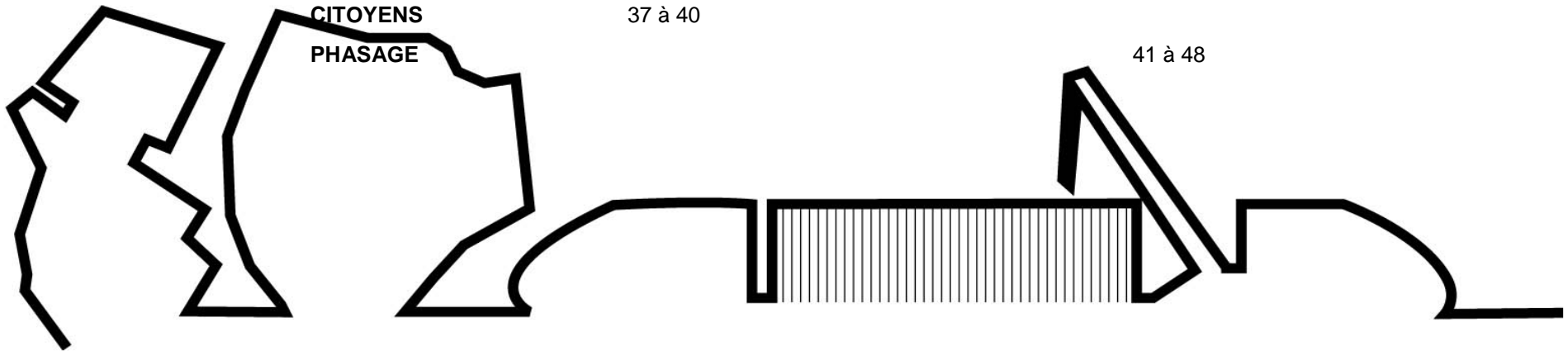
**Pôle architectes:** David Hamerman Marjan sansen **A&P Architecture et Paysages, Montpellier**  
José Hamerman Roselyne Fort **A.S.A Atelier Solaire et Architecture Montpellier**

**Pôle muséographique:** François Forge Stéphane Bezombes Ludovic Perrot **Agence  
RECIPROQUE Paris**

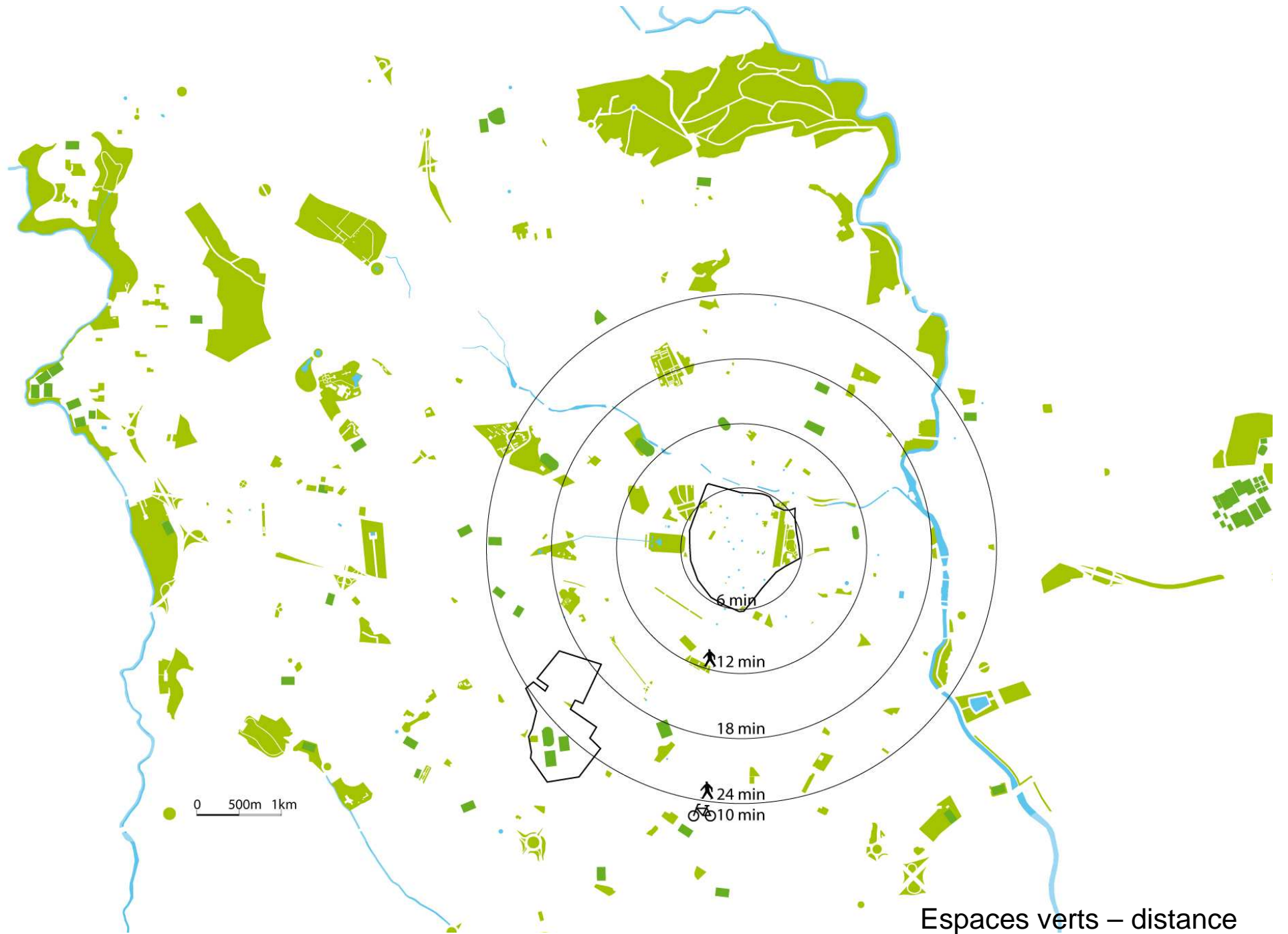
**Coordination:** Gilles Scotto di Carlo Montpellier

# SOMMAIRE □

<b>PARTICULARITÉS DU SITE</b>	1 à 2
<b>LE SITE DE L'E.A.I., PROJET TOURNÉ VERS LA MIXITÉ SPATIALE ET FONCTIONNELLE</b>	3
<b>LE PARC</b>	4 à 5
<b>UNE LIMITE POREUSE AUTOUR DU PARC</b>	6 à 9
<b>LA CITÉ HIPPOCRATE</b>	10 à 20
<b>MONTBIOTECH, UN QUARTIER DÉDIÉ À L'INDUSTRIE DU DISPOSITIF MÉDICAL</b>	21 à 36
<b>UN SYSTÈME RÉVERSIBLE POUR LE TRAMWAY DÉDIÉ AU TRAVAIL ET AUX CITOYENS</b>	37 à 40
<b>PHASAGE</b>	41 à 48



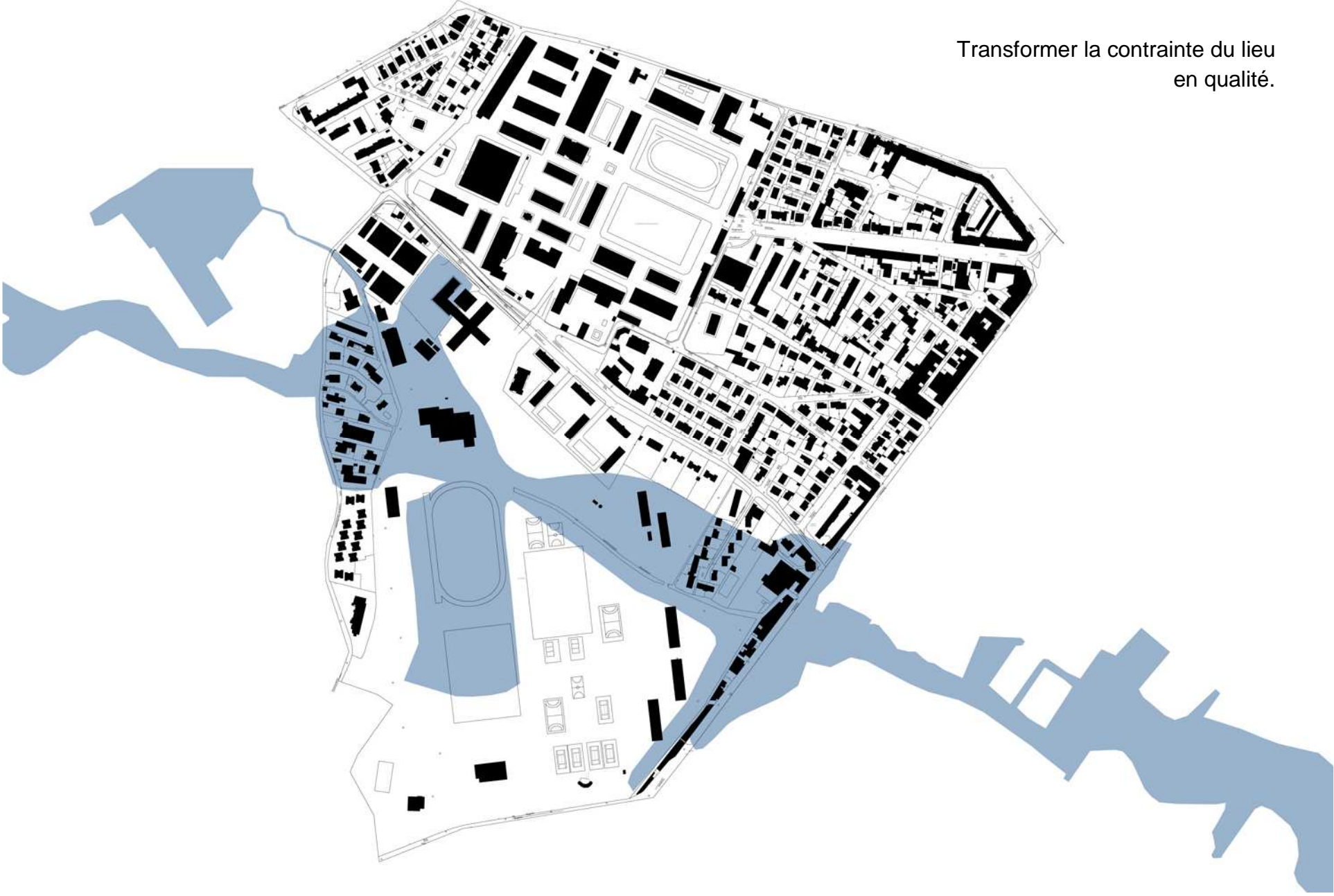
# PARTICULARITÉS DU SITE



Espaces verts – distance  
du centre



Transformer la contrainte du lieu  
en qualité.



L'EAI et l'eau – zone  
inondable

# LE SITE DE L'E.A.I., UN PROJET TOURNÉ VERS LA MIXITÉ SPATIALE ET FONCTIONNELLE



## Plan de Masse du projet

# LE PARC





Une référence mondialement connue, Central Park, un parc urbain à New York devenu le cœur de Manhattan.

Image © 2009 Sanborn  
Image © 2009 DigitalGlobe

© 2009 Google

## Référence, Central Park New York City



Des thèmes pour construire l'urbanité.



parc médicinal



parc dynamique



parc art-if



parc sportif



parc de détente

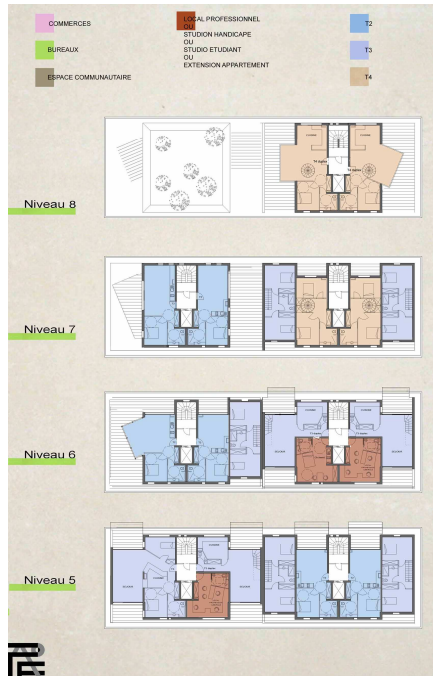
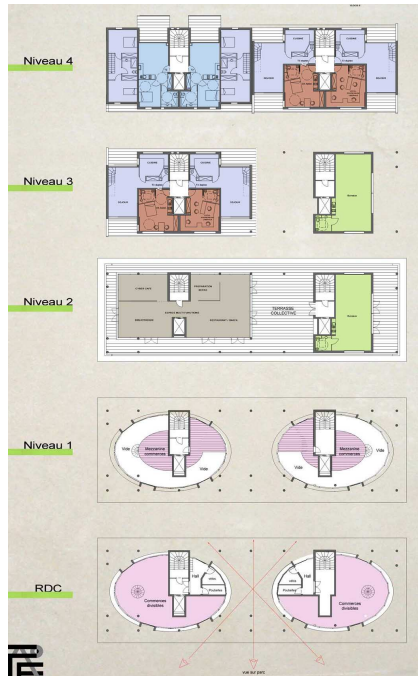


parc écologique

Parc urbain, parc vivant



# UNE LIMITE POREUSE AUTOUR DU PARC



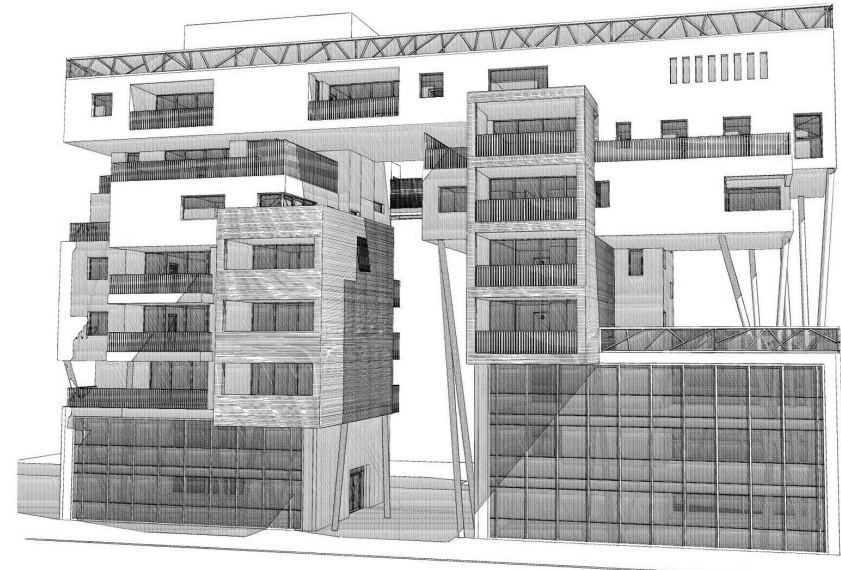
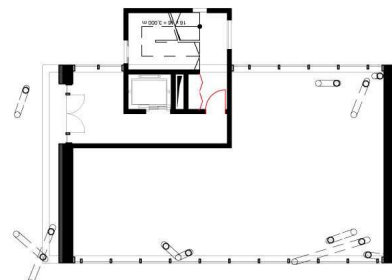
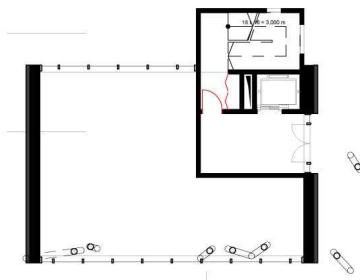
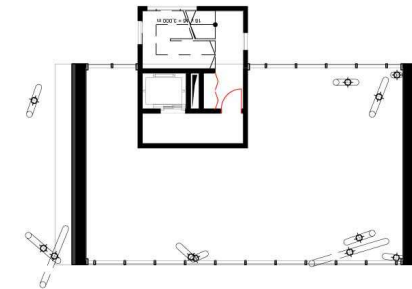
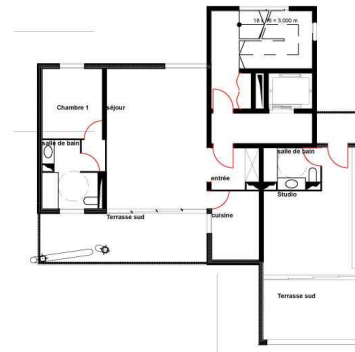
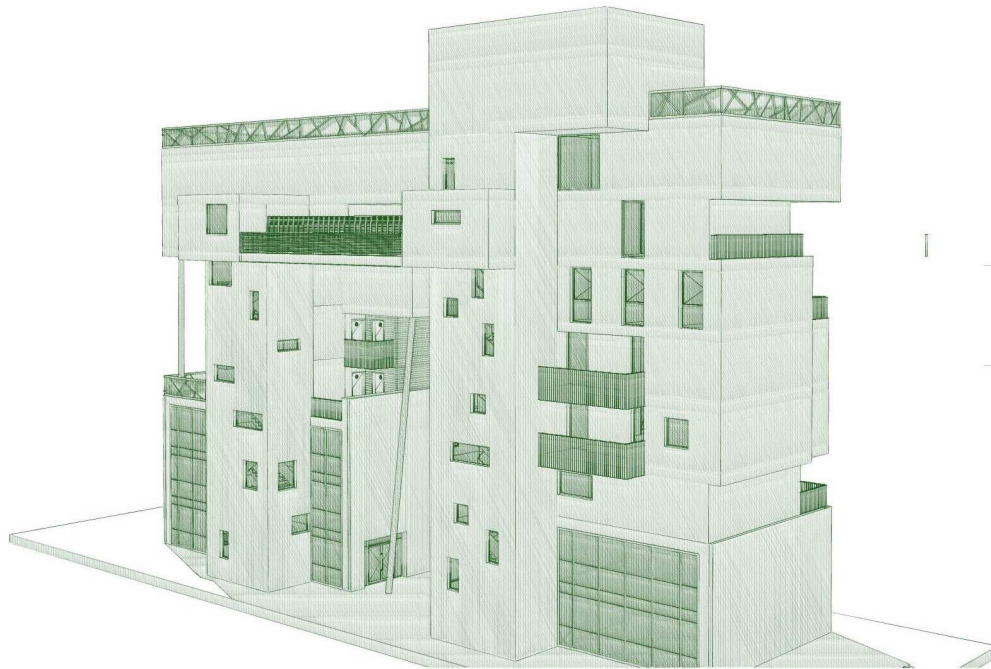
Perspective coté parc



Perspective coté rue



Pierre-Alexandre  
FRANÇOIS



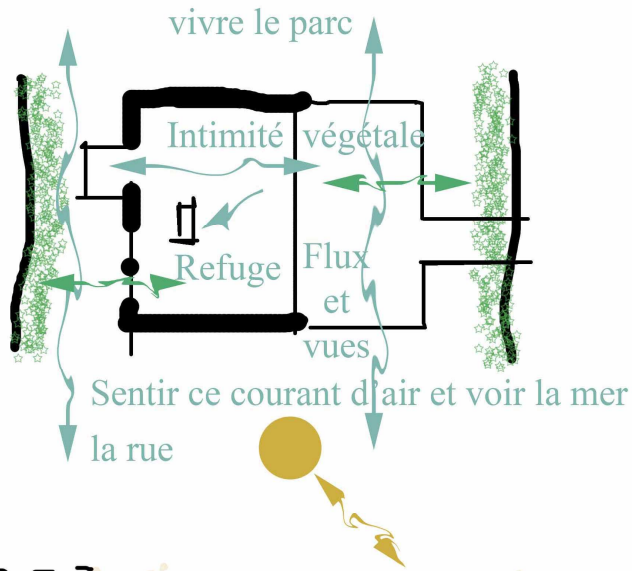
Frédéric JAUVION



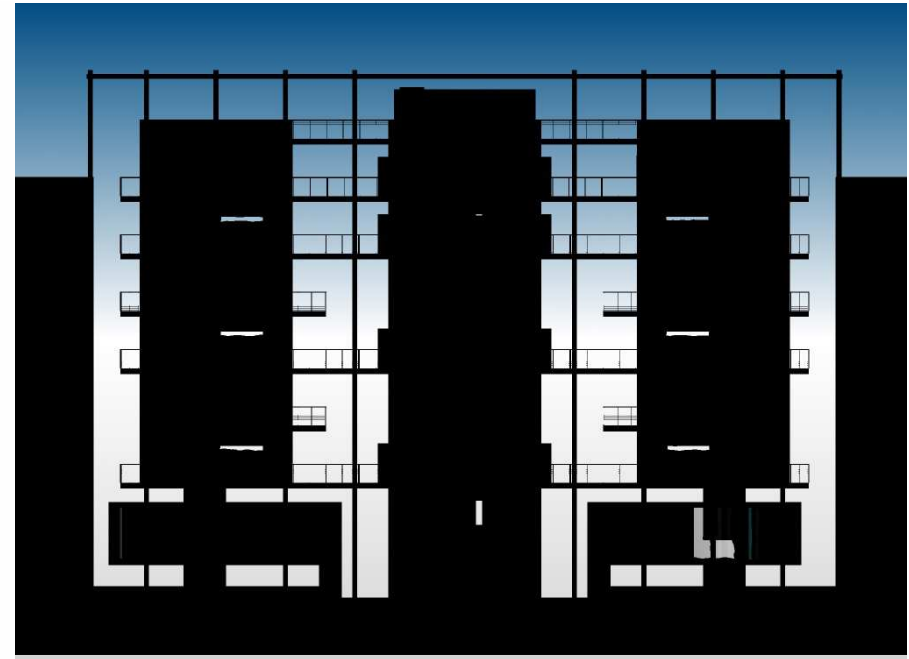
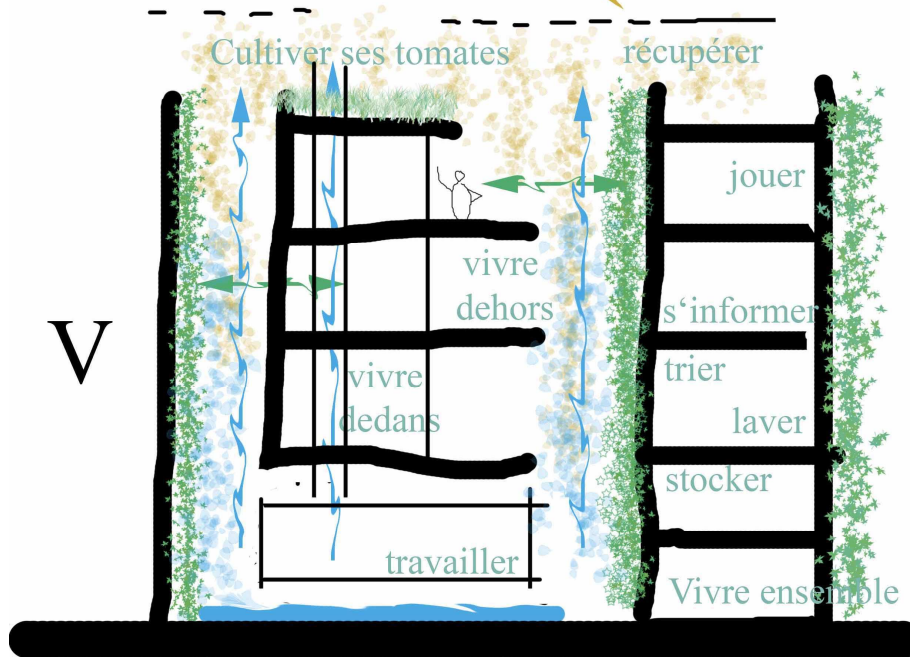
# LOGIQUES SENSIBLES DES LOGEMENTS



H



V



THERY-GIORDANO  
Architectes

# DES MAISONS DE CAMPAGNE EN VILLE



**LES AUTEURS**

IL SA SORTIR DE PRISON, OULALALA ! TOUT DE SUITE MONTE SON ATELIER D'ARCHITECTURE...  
 APRÈS UN BREF PASSAGE CHEZ ZACHA WOOD ET BOBBER RICHARD, IL A COMPRIS L'INTÉRÊT DE L'EXERCICE LIBÉRAL...  
 C'EST DANS LES BONS PARTIS A ZACHA WOOD, RENCONTREZ-NOUS, EN-ARRETEZ-VOUS A HOUHOUHOU...  
 ENSEMBLE, LE DÉVELOPPEMENT DU CONCEPT DE VILLE PÉRIODIQUE, AU PAYS À PARTIR, OUI SI VIEUX PLUS EFFICACE QUE  
 LES MÉTHODES DE PROSPECTION CLASSIQUES DITES DE VIN, QUANTITÉS...)

SIGNEZ AVEC NOUS , NOUS VOUS GARANTISSONS 50% DE RÉUSSITE SUR TOUTS VOS PROJETS!

EPISODE 1

## DU PUBLIC AU PRIVE



EPISODE 2

LES MARTINS ?

... BE MAISON À DROITE

OUI OUI, C'EST BIEN LÀ !

SUR LE PALIER, LES VOISINS FONT UN BARBEQUE...

TOURNE ! C'EST ÉCRIT MONTCALM!

CETTE GARCE VA M'ACHEVER !

ENVOIE LEUR UN TEXTO, ON S'EST SUREMENT TROMPÉS!!!

2010 : LA MÉTAMORPHOSE D'UNE VILLE DE PROVINCE

THE END ?

AN 2200 : "GREEN REVOLUTION"

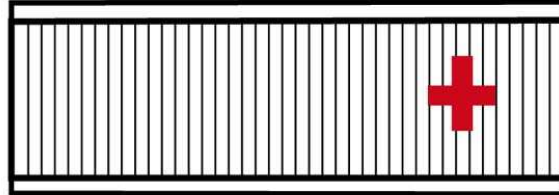
AN 3000 : VERS LA BELLE VERTE

ATELIER ECOARCT

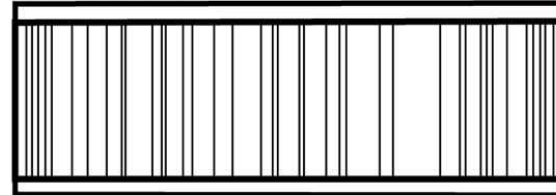
# LA CITE HIPPOCRATE



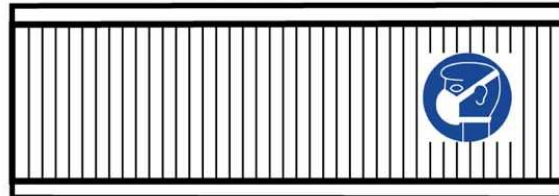
LE CONTAINER DANS  
LE MONDE MEDICAL  
HOPITAL PORTATIF



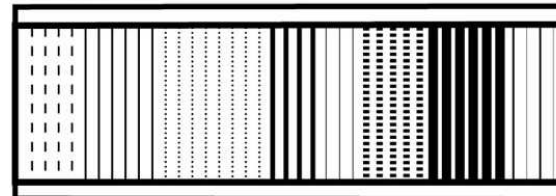
LE CONTAINER DANS  
LE MONDE ARCHITECTURAL  
ESPACE MODULABLE / FLEXIBLE



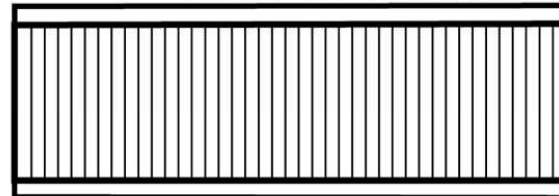
SALLE BLANCHE PORTATIVE



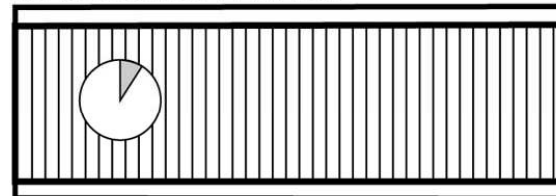
ESPACE REVERSIBLE



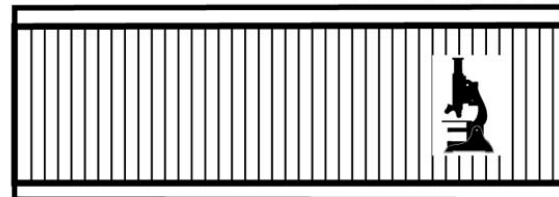
TRANSPORT MEDICAMENTS



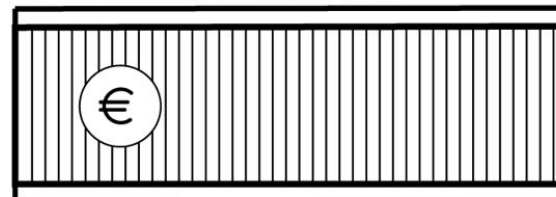
CONSTRUCTION RAPIDE



LABO PORTATIF



CONSTRUCTION ECONOMIQUE





## Plan de Masse

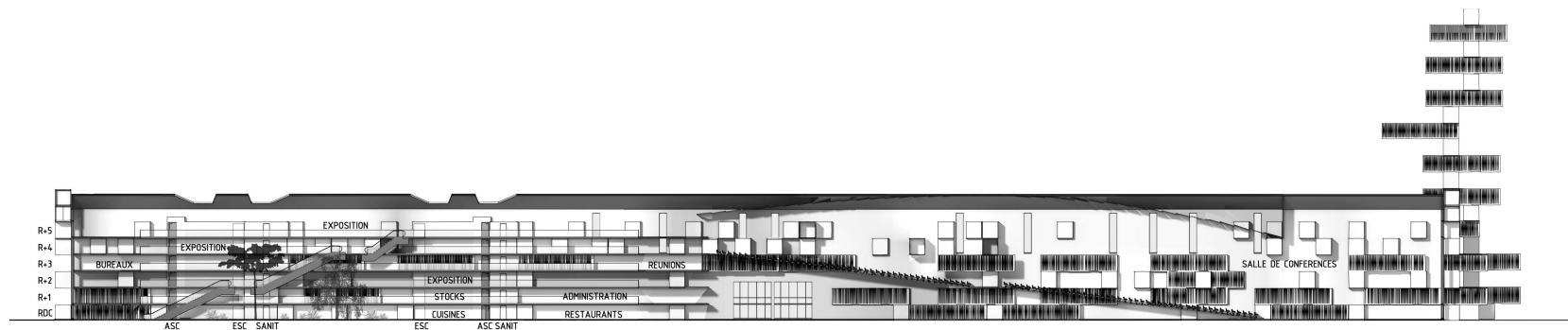
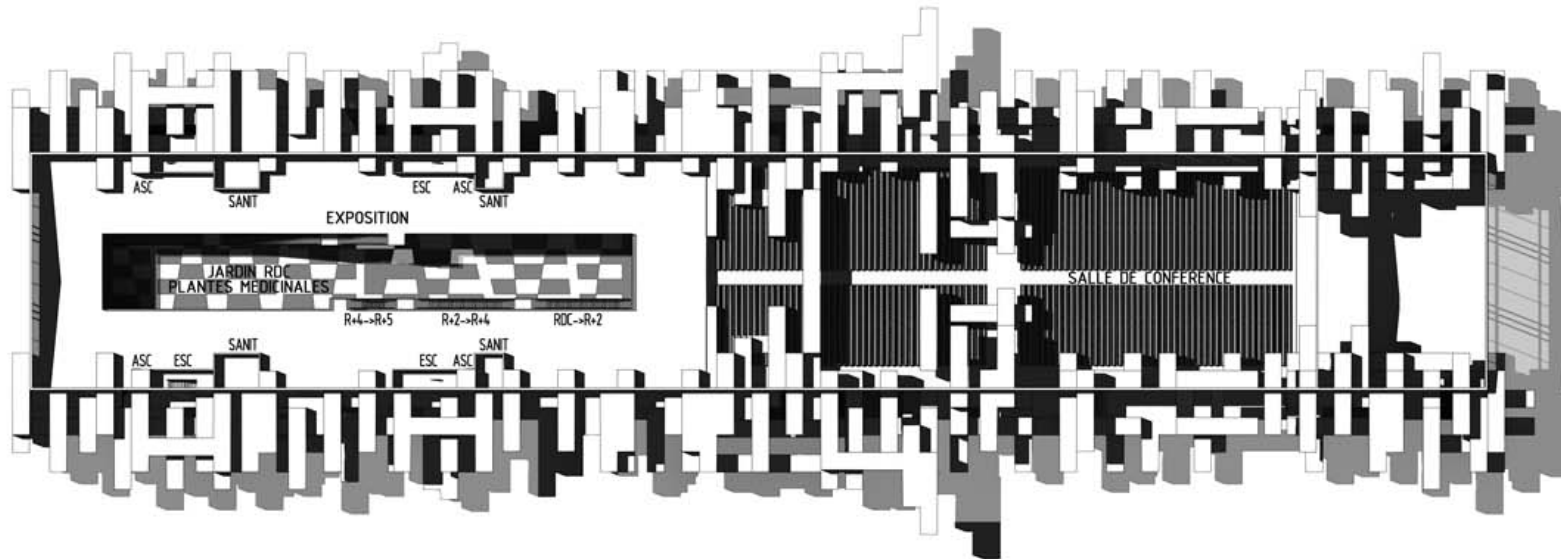
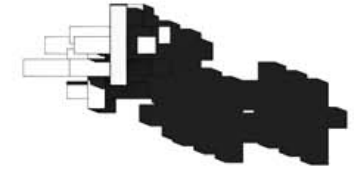


Arche constituée par un empilement de  
conteneurs





## La Cité sur son plan d'eau



COUPE LONGITUDINALE

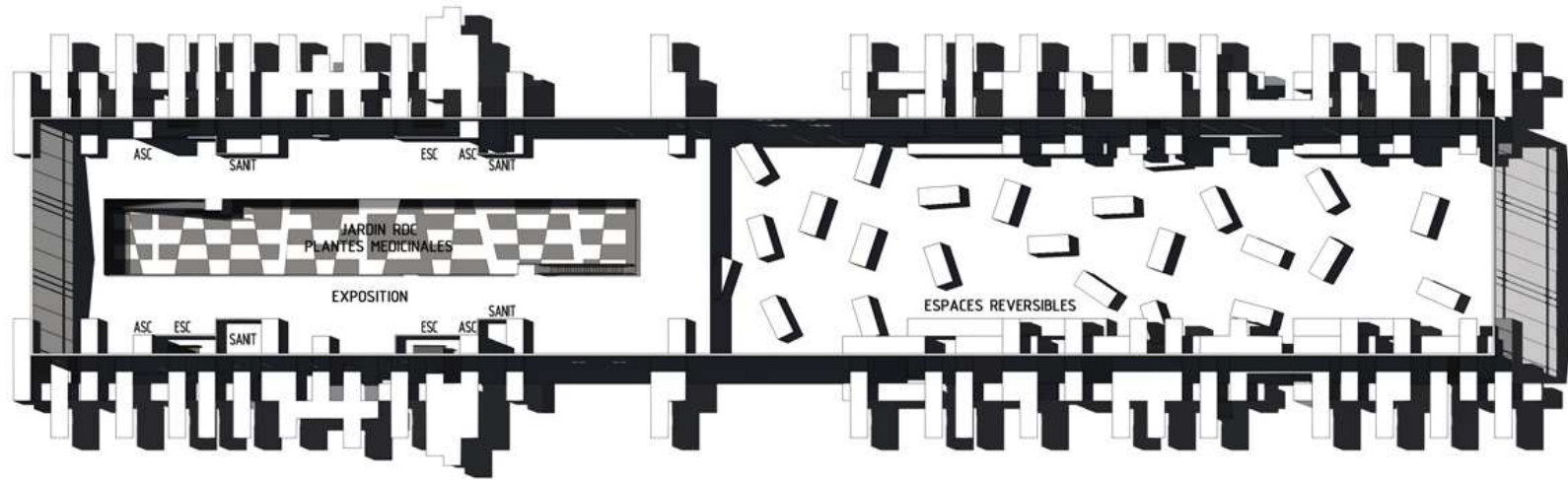
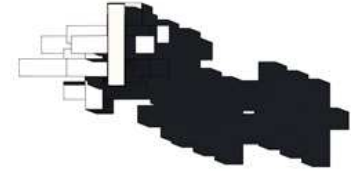
## Espace réversible A / Salle des Congrès





## Salle des Congrès

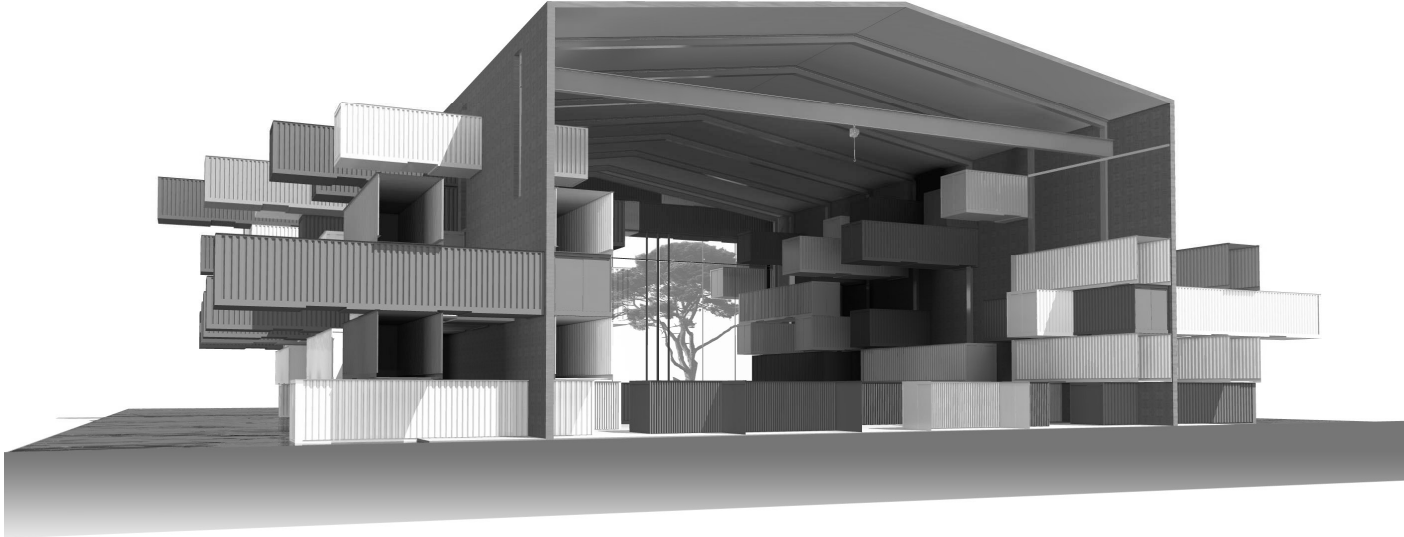
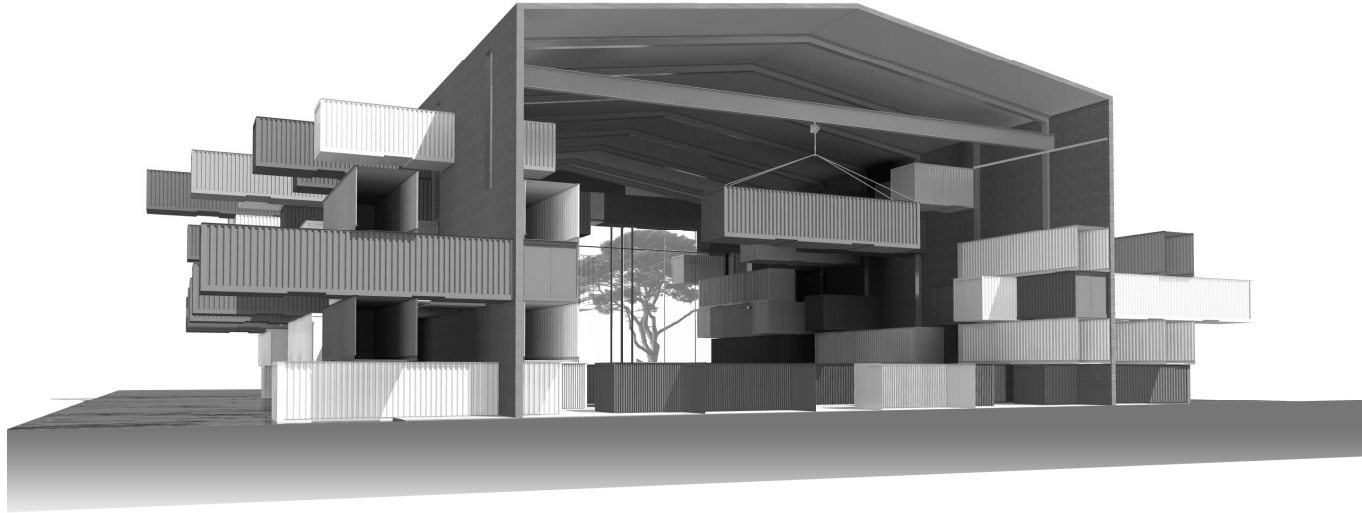




Espace réversible B /  
Expositions



## Salle d'expositions



Manipulation des conteneurs dans l'espace  
réversible





## Le jardin médicinal



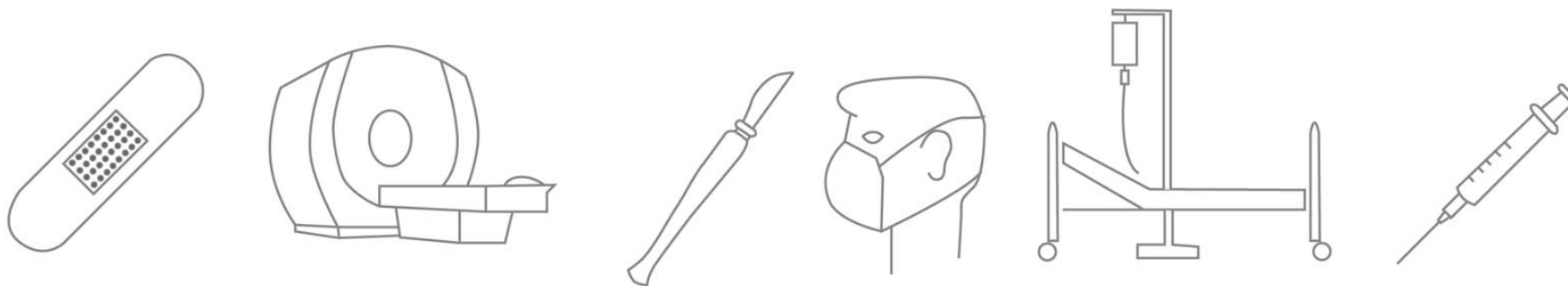
Vue de l'intérieur d'un  
conteneur

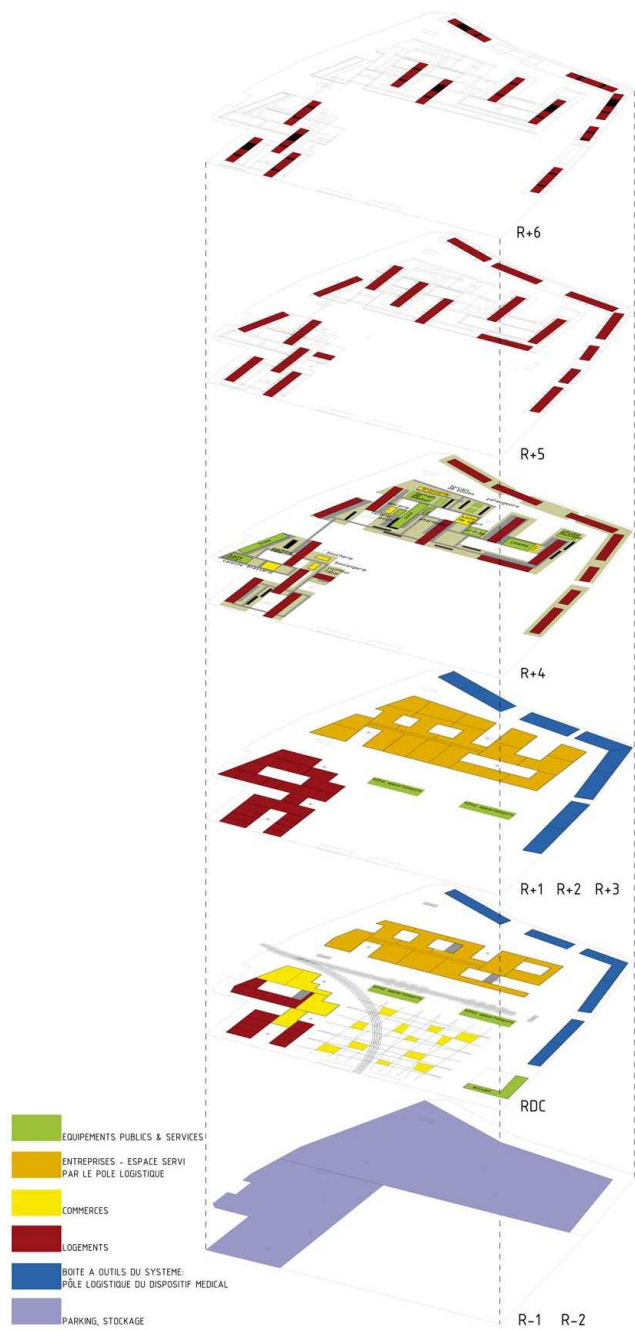
# MONTBIOTECH, UN QUARTIER DÉDIÉ À L'INDUSTRIE DU DISPOSITIF MÉDICAL



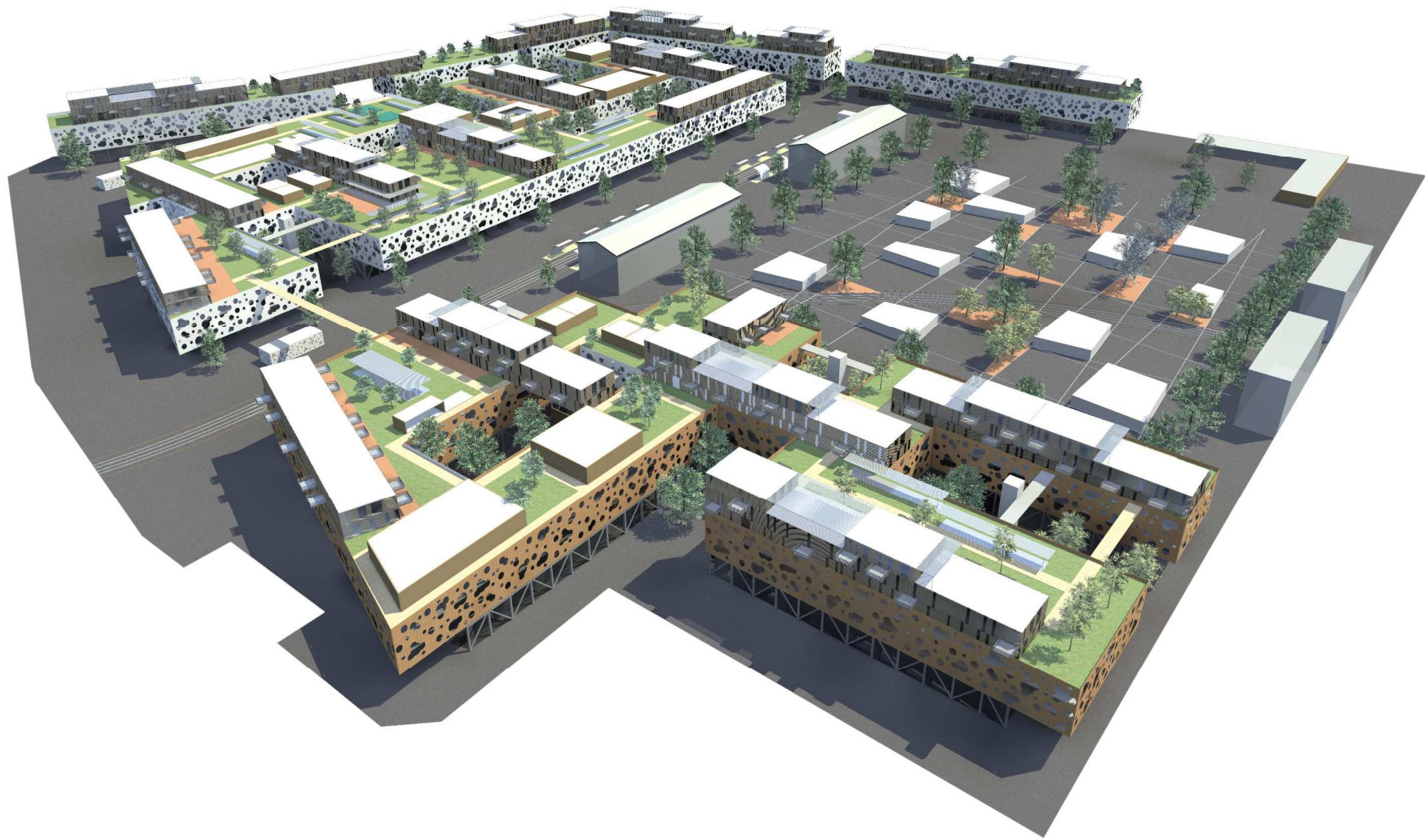
## LE DISPOSITIF MEDICAL:

*"Tout instrument, appareil, équipement, matière, produit, à l'exception des produits d'origine humaine, ou autre article utilisé seul ou en association, y compris les accessoires et logiciels intervenant dans son fonctionnement, destiné par le fabricant à être utilisé chez l'homme à des fins médicales et dont l'action principale voulue n'est pas obtenue par des moyens pharmacologiques ou immunologiques ni par métabolisme, mais dont la fraction peut être assistée par de tels moyens."*





Pôle Montbiotech, une superposition de toutes les activités humaines  
(travail, habitat, loisirs)

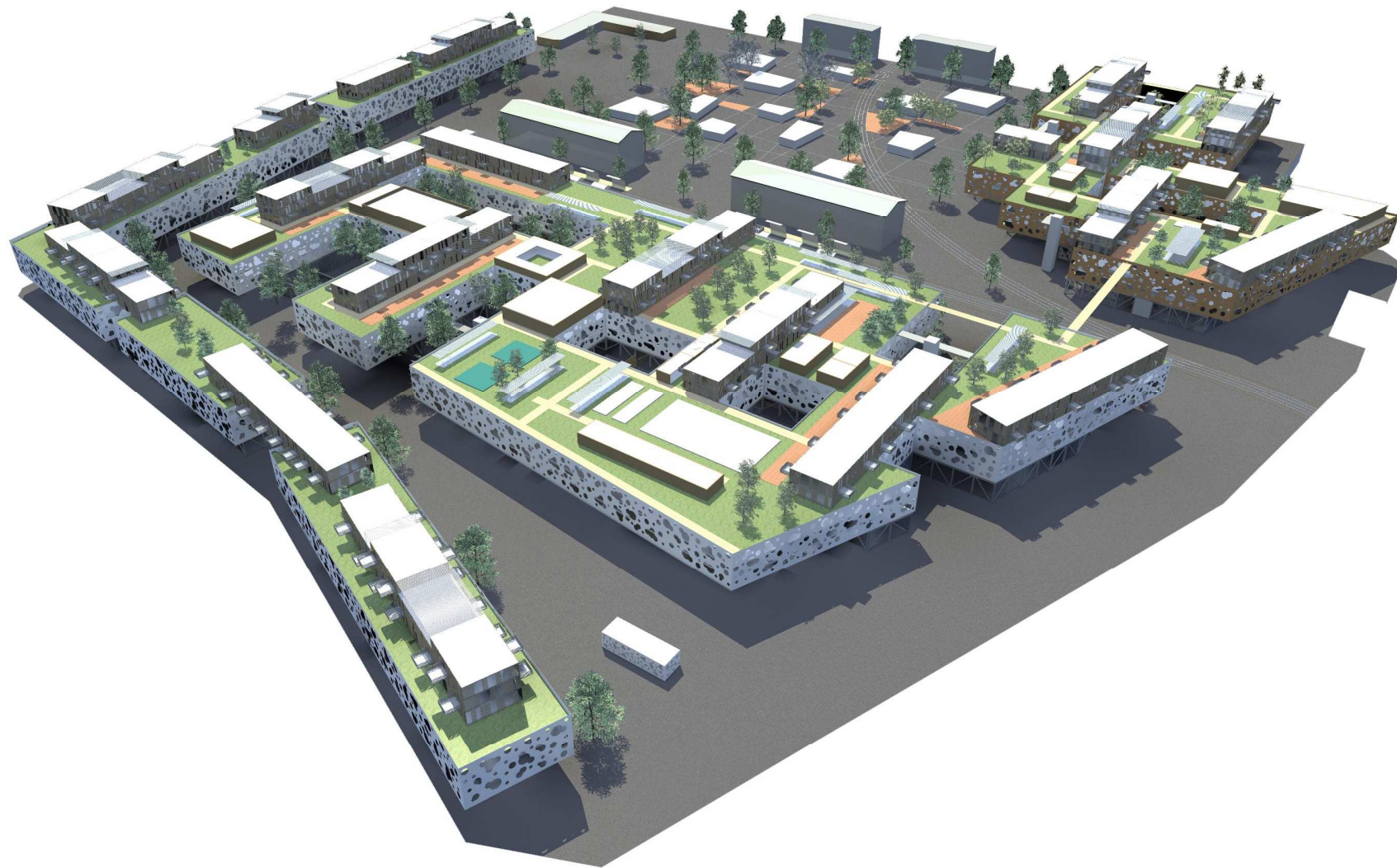


Rue des Chasseurs / Vue vers le Nord





Rue de Fontcouverte / Vue vers le sud



Rue des Chasseurs / Vue vers





## Depuis les toits habités





## Le patio, espace de liaison



## Entrée Ouest du pôle Montbiotech



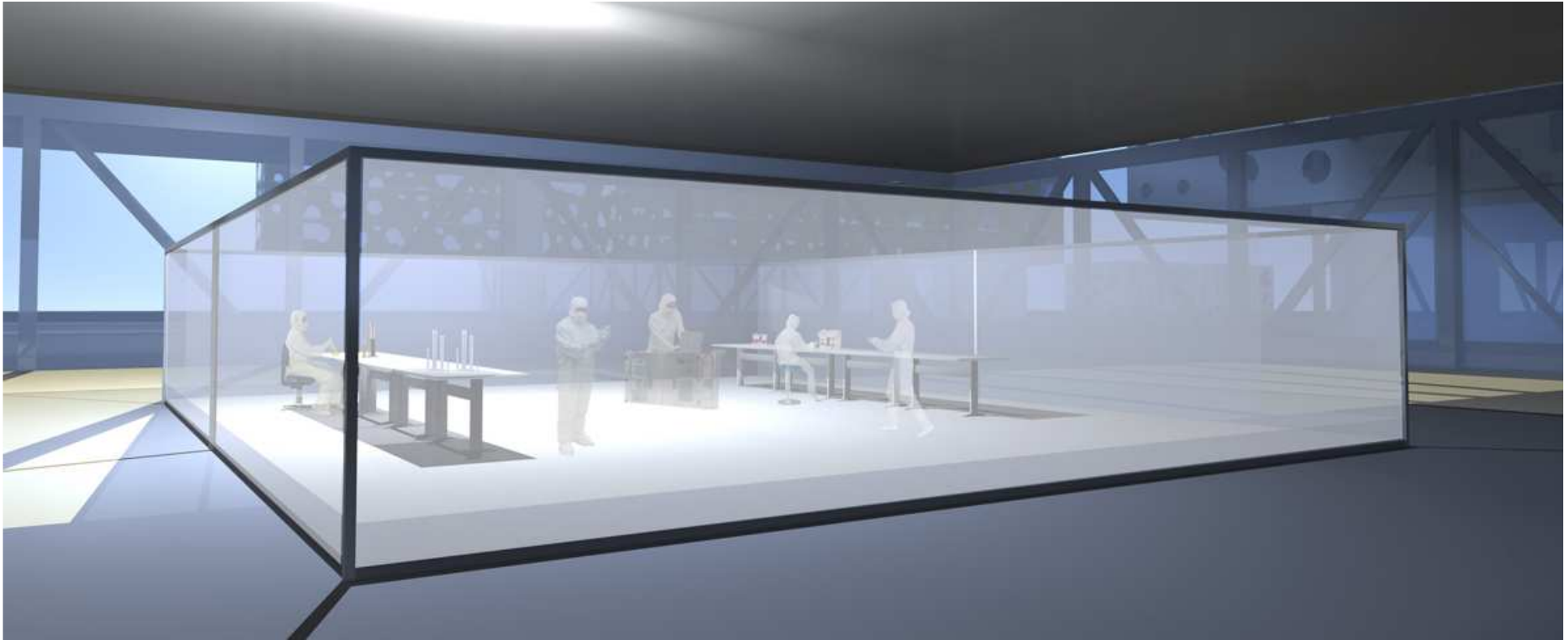


Espace bureaux





## Espace industrie



## Salle blanche





## La place



Place vivante, lieu de détente pour les usagers du site MontBiotech.

place des petits commerces



place dynamique

Montbiotech, place active



Coupe Est / Ouest sur le pôle Montbiotech



## Coupe sur le site au droit de la place





Rue des Chasseurs

Sous-sols logistiques

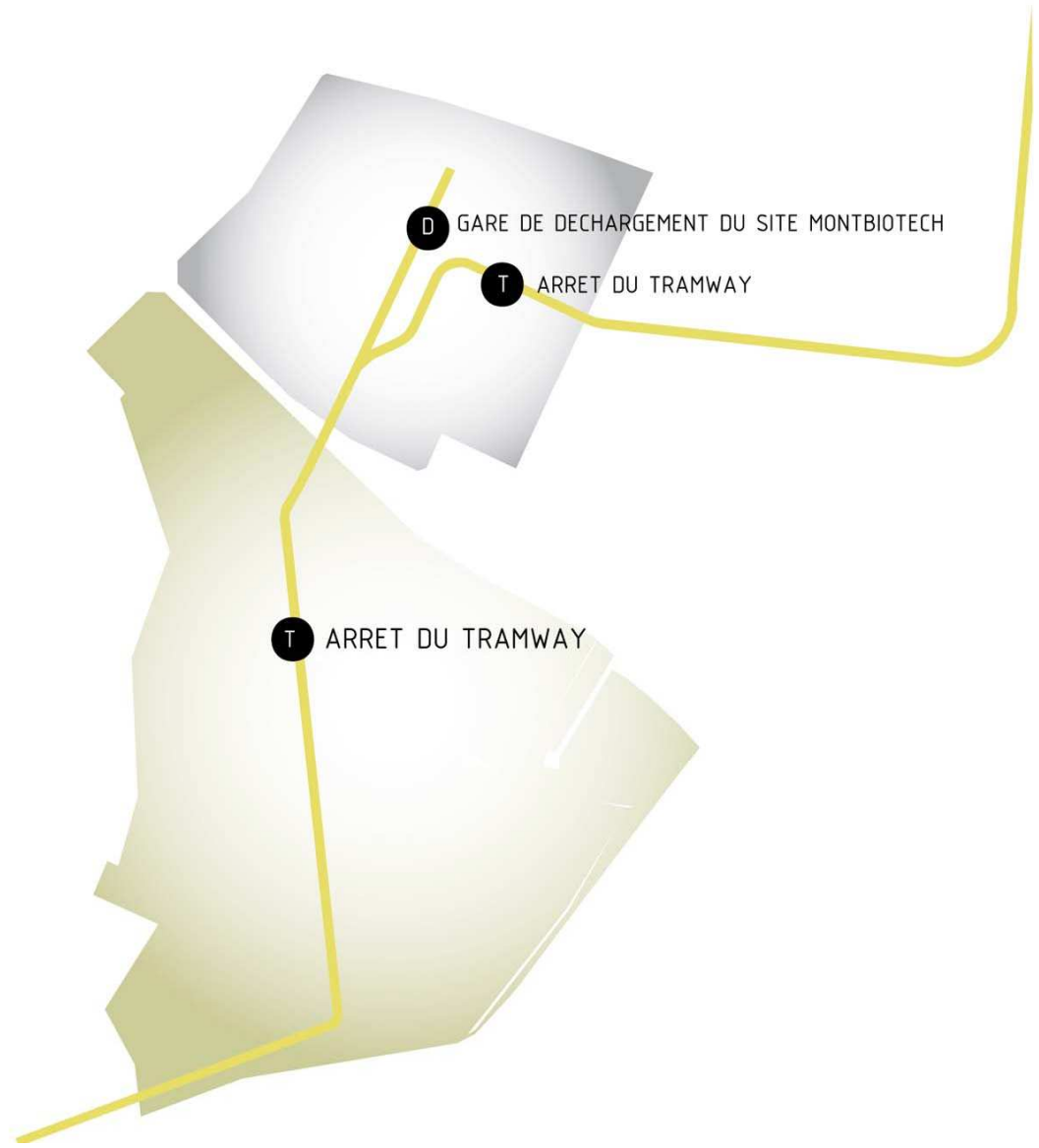
Coupe Nord / Sud sur la Rue des Chasseurs

□ UN SYSTÈME RÉVERSIBLE POUR  
LE TRAMWAY  
DÉDIÉ AU TRAVAIL ET AUX  
CITOYENS



Le tramway, transport en commun...





...se transforme en transport de produits  
industriels



La gare du pôle  
Montbiotech





Un réseau efficace qui met en relation les principaux espaces  
nœuds de la ville



# □ PHASAGE

La nécessité du phasage et l'utilisation des bâtiments existants dans un délai court, afin d'éviter la constitution d'une friche durant la mise en place du projet et la construction, nous est apparu indispensable et nous a conduit vers une implantation des entreprises après des aménagements succincts. Cette utilisation permettra de constituer un réservoir d'entreprises du DM permettant de remplir les tranches successives au fur et à mesure de leur construction.

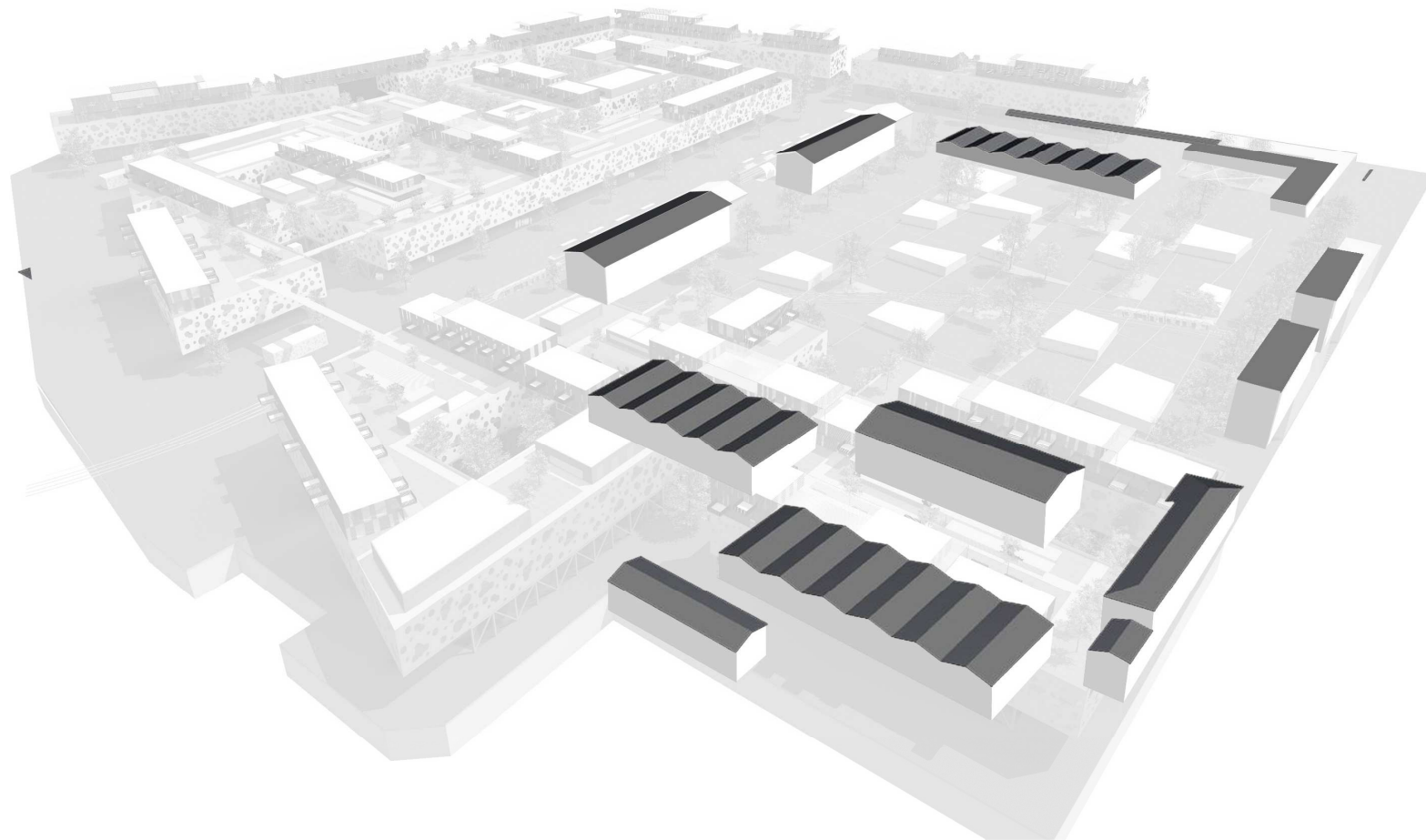
L'ensemble divisé en cinq tranches logiques et fonctionnelles assises sur la trame constructive. Ces bâtiments sont pensés en construction sèche pour un respect environnemental optimum et une rapidité de réalisation (voir phasage). Conscient de la pluralité de concepteurs qui interviendront, nous avons imaginé la mise au point d'une charte à coordination dimensionnelle verticale et horizontale afin d'optimiser l'assemblage des projets futurs.

La trame structurelle recevant les toits habités de logements, d'équipements publics et de jardins sera conçue suivant un module adapté offrant une souplesse de conception. Cette structure est prévue pour recevoir les systèmes de constructions sèches bois ou métal qui pourraient s'y installer au gré des besoins.



Site actuel

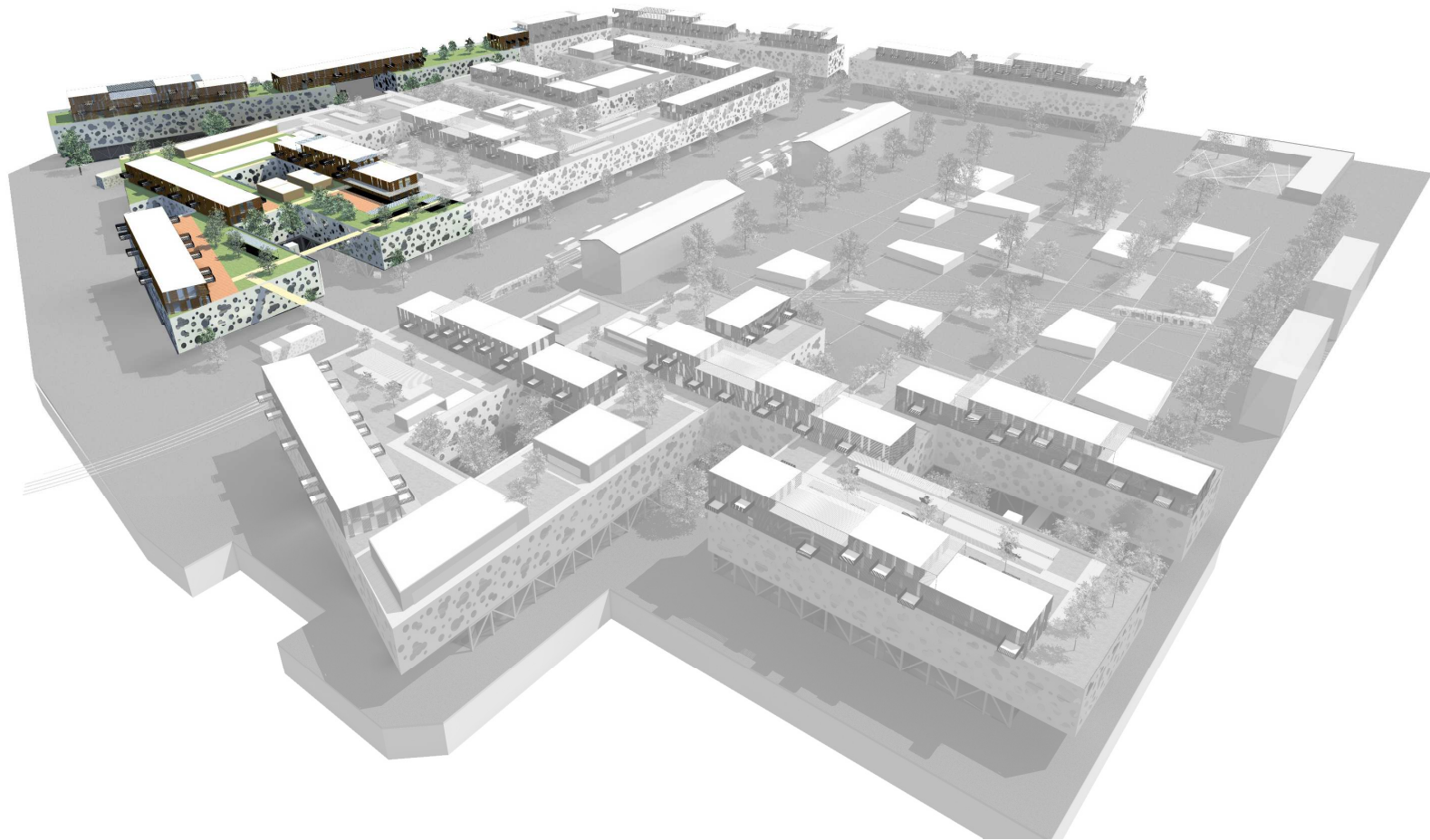




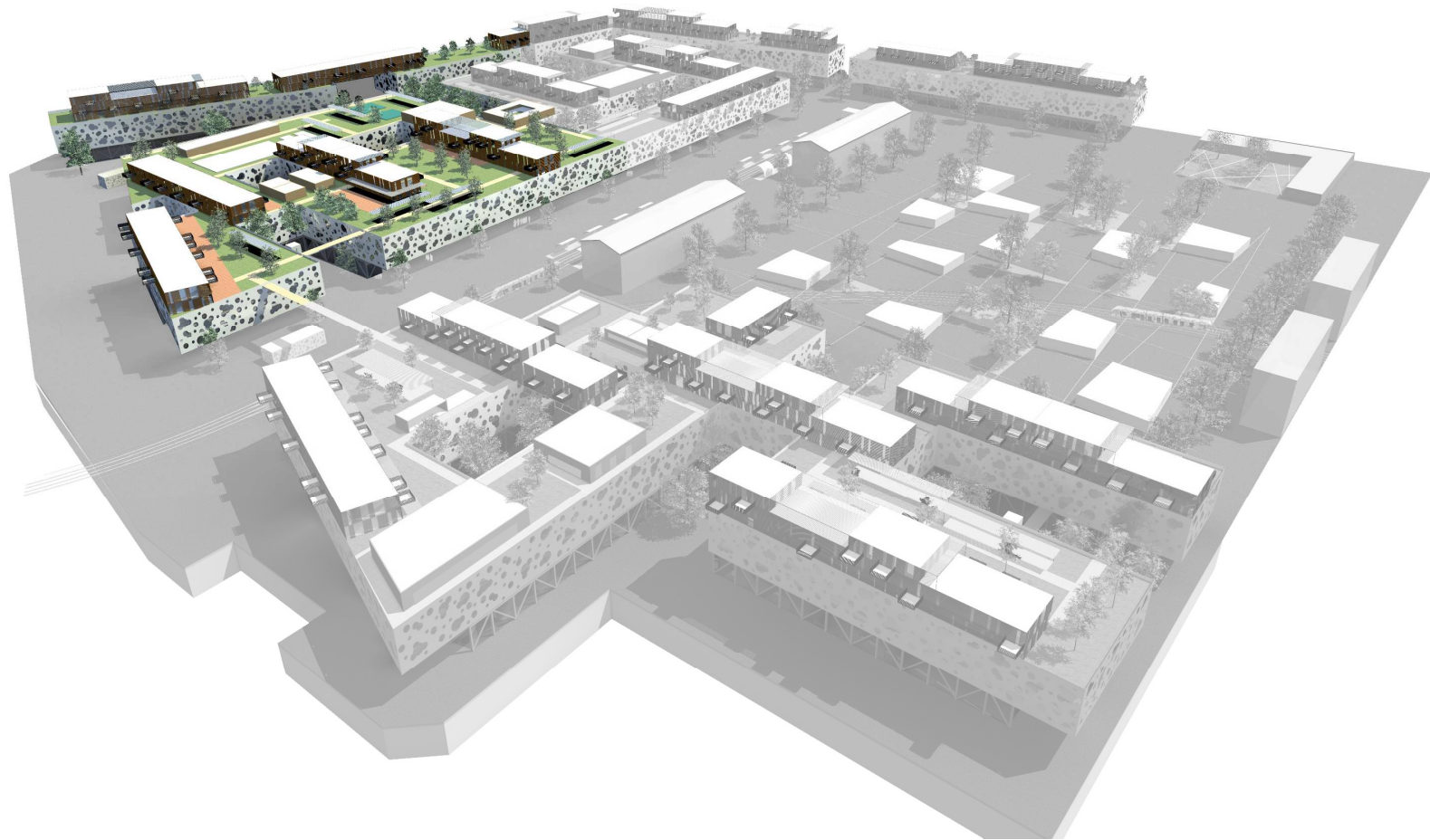
Phase 0 - 2012

Utilisation des bâtiments existants après rénovation succincte

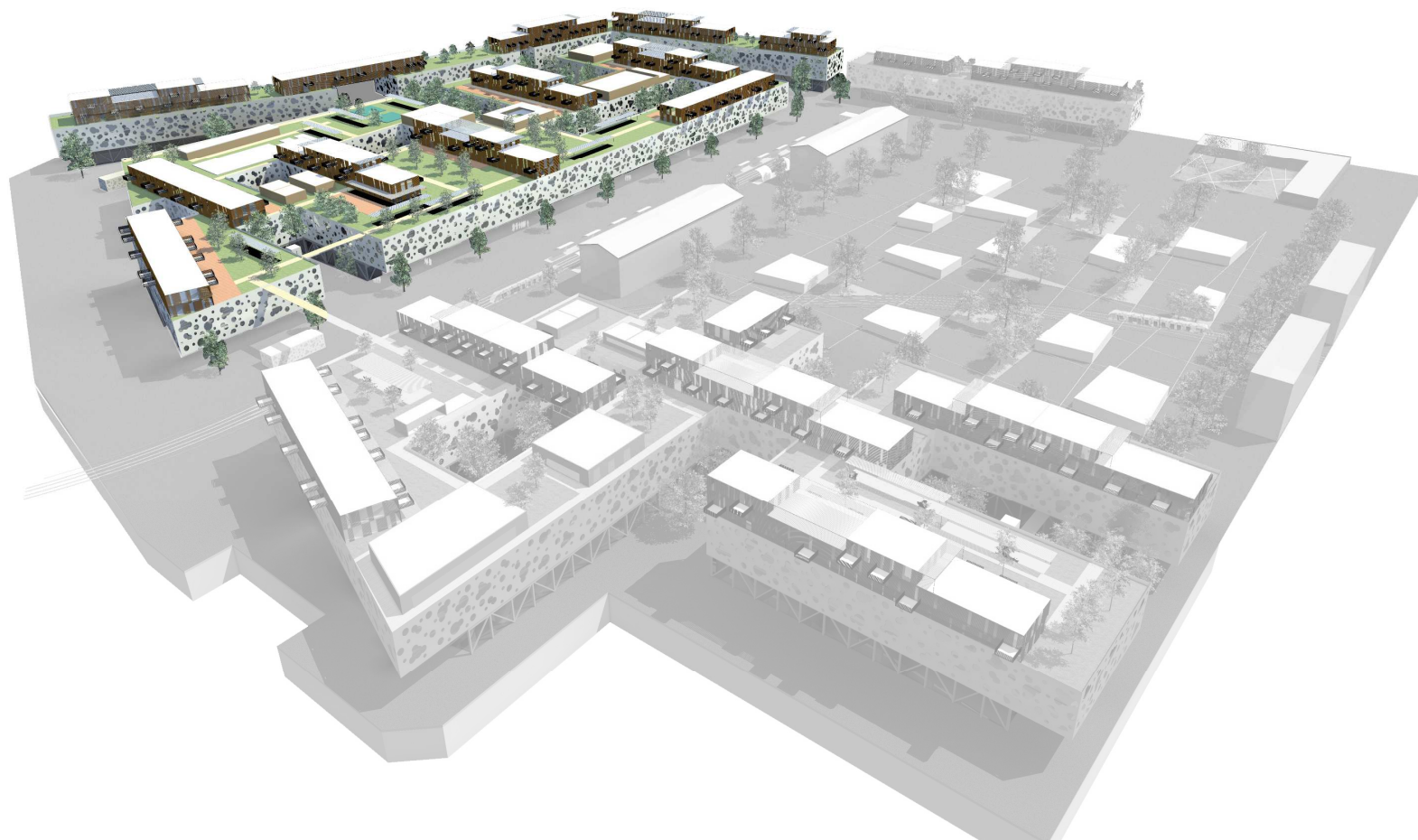




Phase 1 - 2014



Phase 2 - 2016

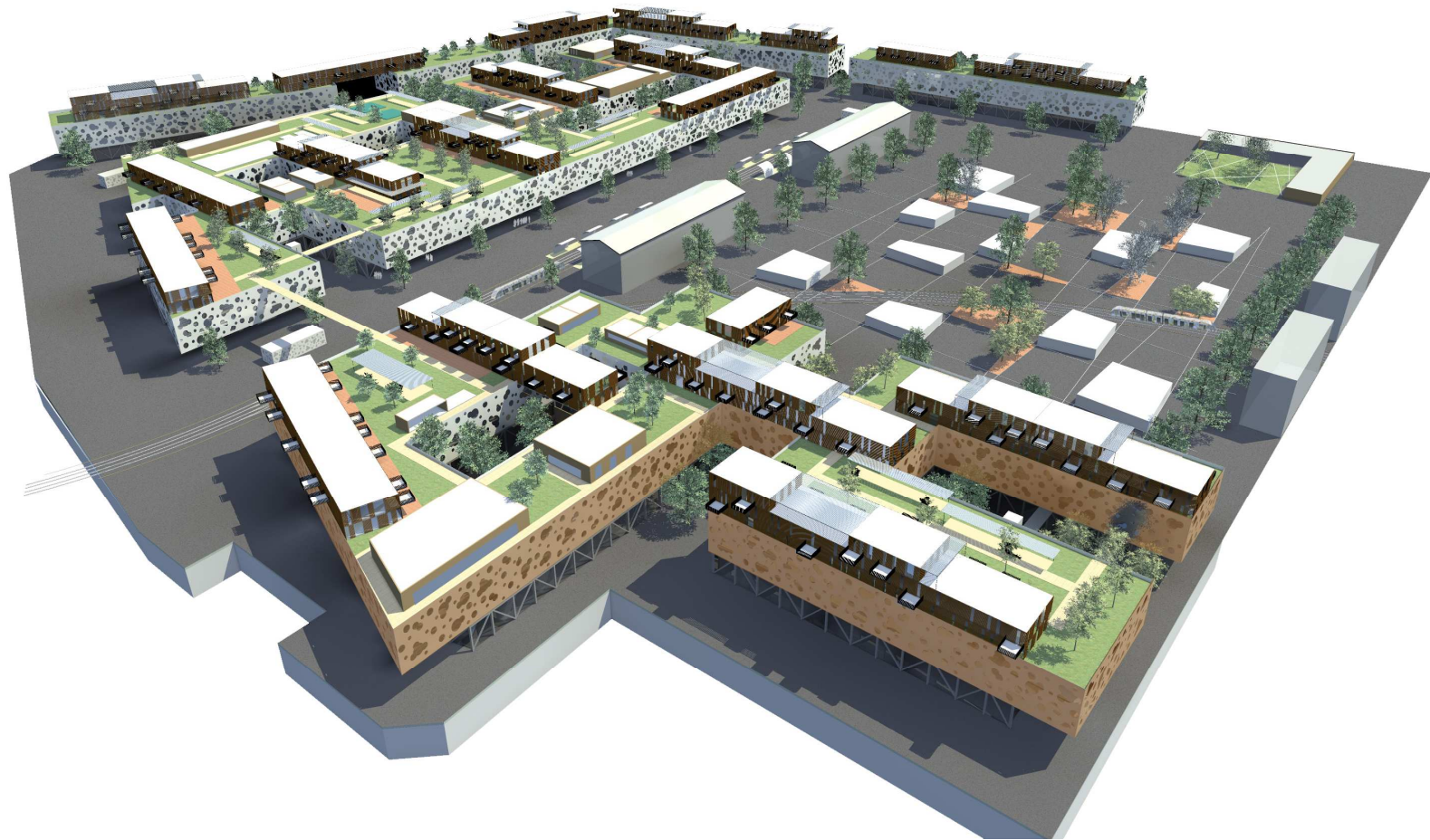


Phase 3 - 2018





Phase 4 - 2020



Phase 5 - 2022