

CHRISTIAN DECUGIS

Pêcheur à st. Raphaël

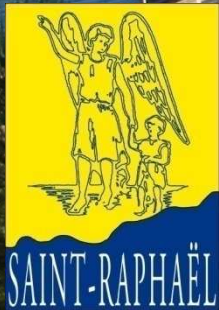


PRUD 'HOMME DE PECHE

Président Comité des Pêches du

VAR


Une expérience pilote au pied du massif de l'Estérel



Cantonnement de pêche du Cap Roux

L'ESTEREL



An aerial photograph of a rugged coastline. The land is covered in dense green vegetation, primarily pine trees. The water is a deep blue, and a small white boat is visible in the lower center of the frame. The text is overlaid on the top left and bottom center of the image.

Mise en place du cantonnement par Arrêté Ministériel le 3 Janvier 2003 pour une durée de 4 ans

Cantonement: zone délimitée dans laquelle la capture d'espèces marines est soit interdite, soit limitée dans le temps ou réservée à certains engins, en vue d'une meilleure gestion des ressources halieutiques.

Renouvellement par Arrêté Ministériel du 3 Janvier 2008 pour une durée de 6 ans

**Cas unique en
Europe:
réserve créée
à l'initiative
des pêcheurs
professionnels**



Superficie de 445 ha



La plus grande réserve de France
continentale



Un suivi scientifique de la zone est réalisé par le
Professeur Patrice Francour, Directeur de Laboratoire à
l'Université de Nice-Sophia Antipolis





Pêche expérimentale

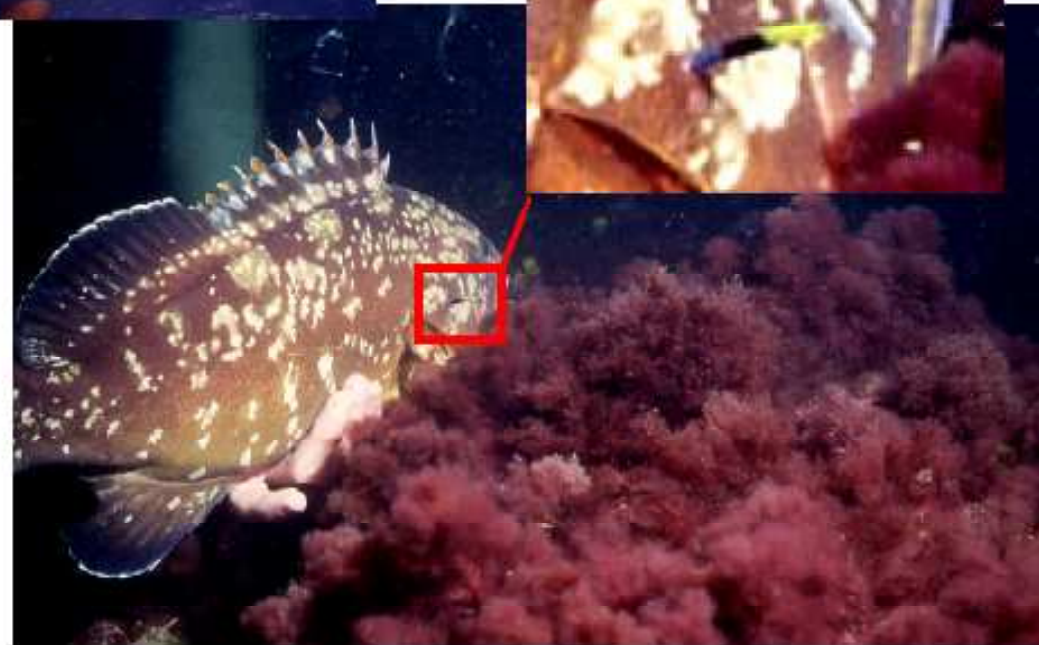




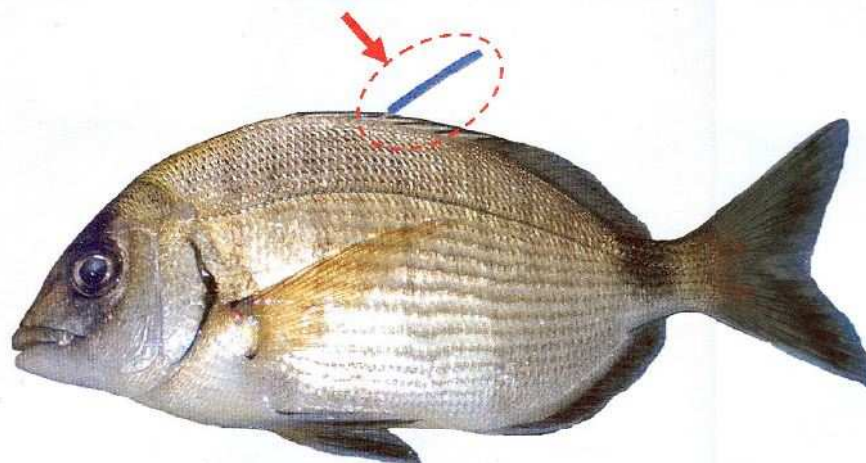
Fixation d'une marque sur
une partie dure



Classiquement, marquage « à
terre ». Essai de marquage en
mer, en plongée.



Recherche poissons marqués dans l'Estere



L'Université de Nice lance en avril 2008 une campagne de marquage des Sars pour une étude scientifique sur leurs déplacements et leur biologie.

Si vous trouvez un poisson marqué, conservez le entier et laissant sa marque en place et merci de nous contacter.

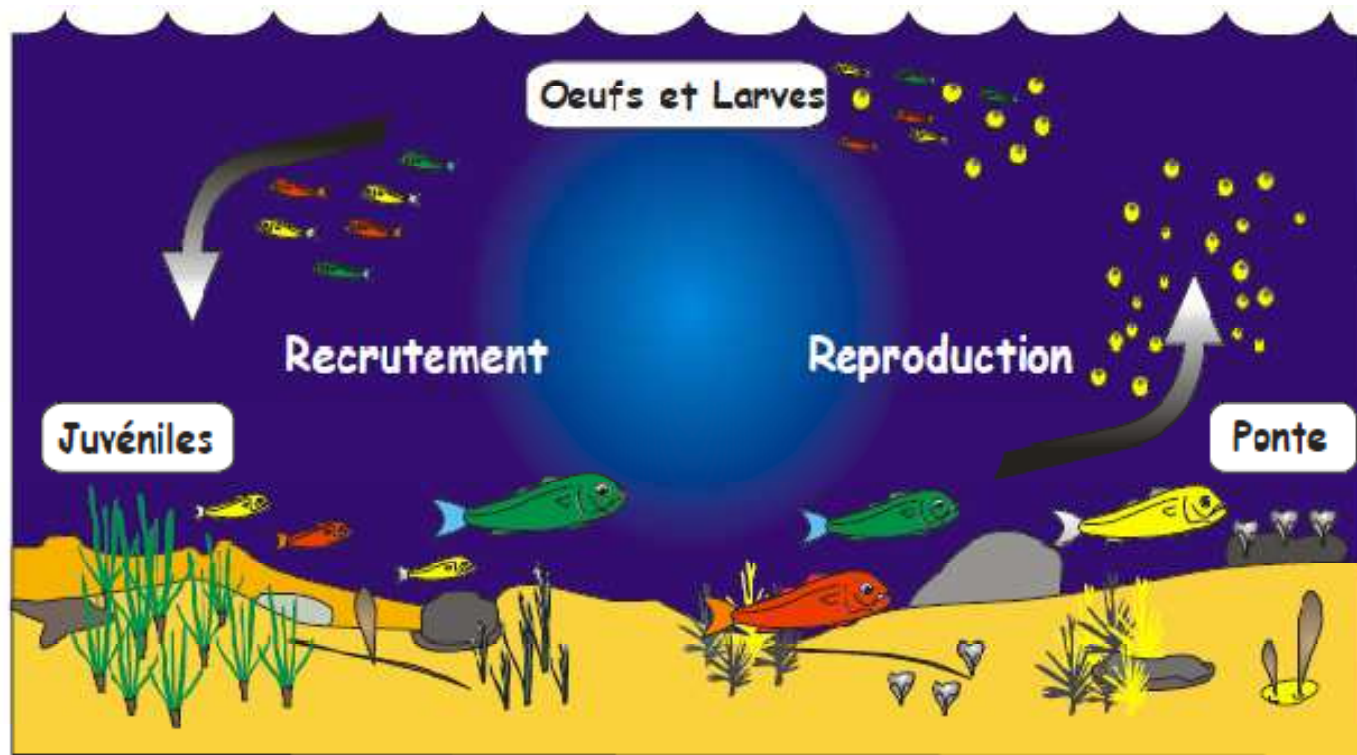
04 92 07 68 32 / gratiot@unice.fr

Une récompense de 20 € sera offerte pour chaque poisson ramené marqué

Les résultats du suivi scientifique montrent la mise en place d'un effet « réserve »



Reproduction des poissons = **dissémination**



... de plus, les principales familles sont hermaphrodites

une AMP vue par les pêcheurs professionnels

surveillance

Attrait touristique

Retour sur investissement

compensations



**Merci de votre
attention**

