

# Egalité des femmes et des hommes : Les collectivités territoriales s'engagent !

## INFORMATIONS PRATIQUES

Les travaux de la 1<sup>ère</sup> journée se tiendront à la Halle aux Toiles, Place de la Basse Vieille Tour  
(Une bagagerie sera à votre disposition à la Halle aux Toiles)

La Signature de la Charte se tiendra à l'Hôtel de Ville, Place du Général de Gaulle

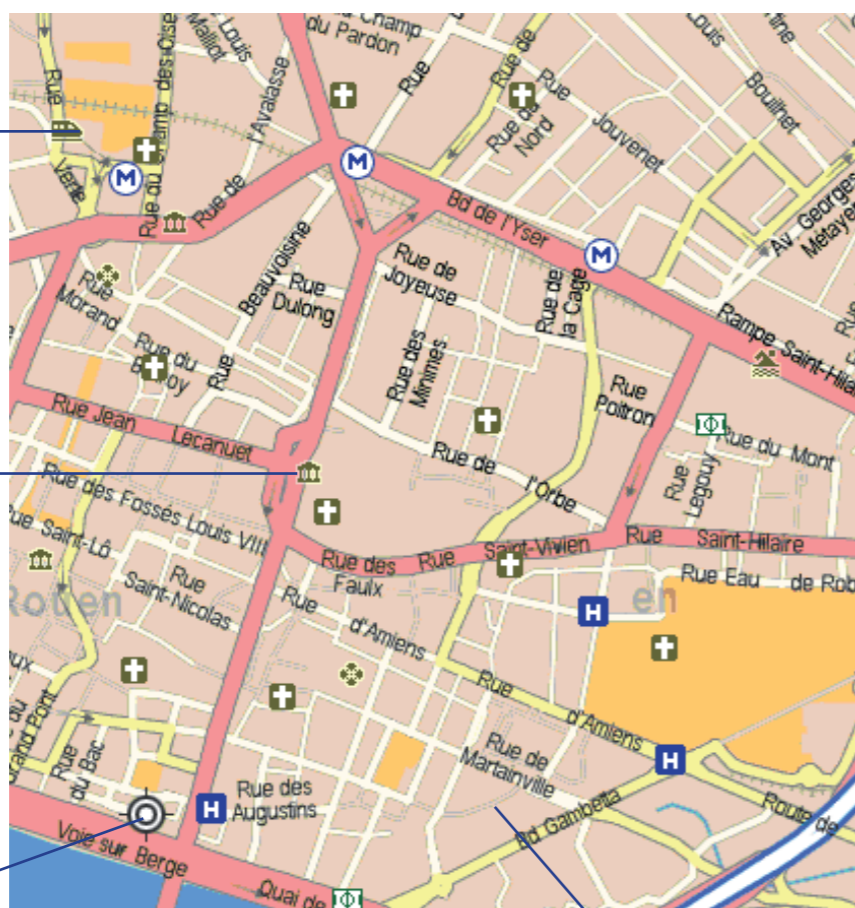
Les travaux de la 2<sup>ème</sup> journée se tiendront à l'Hôtel de Région, 5 rue Robert Schuman

Gare SCNF de Rouen  
Rive Droite

Hôtel de Ville

La Halle aux Toiles

Hôtel de Région

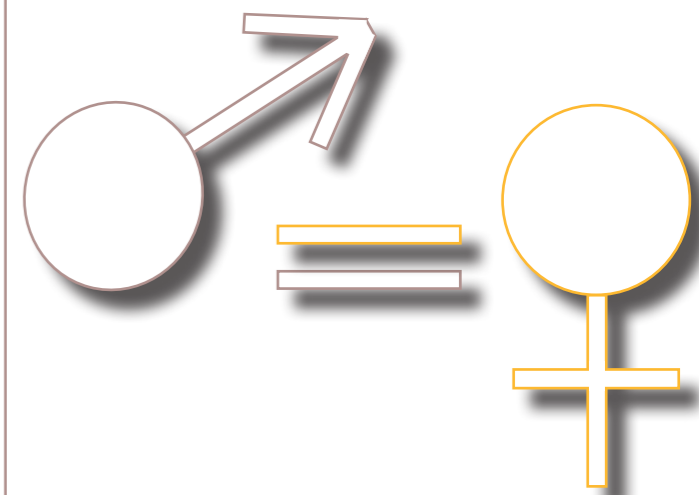


L'égalité des femmes et des hommes dans notre pays est aux yeux de beaucoup un non sujet. Comme si les femmes, qui ont gagné de nombreuses batailles depuis les années 1970 grâce à leur mobilisation et aux actions du mouvement féministe, n'avaient plus de droits à conquérir ou de libertés à défendre. Bien sûr les femmes françaises ne sont pas privées d'éducation ou de parole comme dans bien d'autres pays du monde. Il n'en demeure pas moins que les femmes, même en Europe, même en France, subissent encore le poids des traditions, des inégalités, des discriminations.

Dans beaucoup de domaines. Les femmes représentent encore moins de 20% des parlementaires et seulement 13,9% des maires. La nouvelle réforme des collectivités va faire régresser la place des femmes dans la vie politique que la loi sur la parité de juin 2000 avait améliorée. Même lorsque les femmes ont suivi les mêmes trajectoires que leurs collègues masculins, elles gagnent toujours en moyenne 17 % de moins que les hommes, tandis qu'elles n'occupent qu'un peu plus d'un quart des postes d'encadrement des entreprises du secteur privé et semi-public. 80% des travailleurs à temps partiel sont des femmes, et au moins un tiers d'entre elles subissent cette situation professionnelle. Plus de 5000 femmes partent chaque année à l'étranger pour avorter en raison du manque de centres IVG. Une femme meurt sous les coups de son conjoint tous les 2 jours et demi et 75.000 femmes sont violées chaque année.

Les responsables politiques doivent agir. Au niveau national, comme au niveau local, au plus près des réalités concrètes, des problèmes quotidiens, des discriminations et des inégalités de tous les jours. La Ville de Rouen est fière d'accueillir aujourd'hui la première conférence nationale sur la mise en œuvre de la Charte européenne pour l'égalité des hommes et des femmes dans la vie locale. Faisons en sorte que cet événement permette de dresser un état des lieux des politiques locales en faveur de l'égalité des femmes et des hommes en Europe et en France, et facilite les échanges de bonnes pratiques mises en œuvre dans les territoires.

Valérie FOURNEYRON  
Députée Maire de Rouen  
Jocelyne BOUGEARD  
Présidente de la Commission  
des Elus Locales et Régionales du CCRE



**Rouen,  
les 3 et 4 février 2011**

Association Française du Conseil des Communes et Régions d'Europe  
30 rue Alsace Lorraine - 45000 ORLÉANS  
Tél. : 02 38 77 83 83 - Fax : 02 38 77 21 03  
[www.afccre.org](http://www.afccre.org)



**14h00** Accueil à la Halle aux Toiles

**14h30** Ouverture des travaux

- Mme **Valérie FOURNEYRON**, Députée Maire de Rouen
- Mme **Jocelyne BOUGEARD**, Présidente de la Commission des Elues Locales et Régionales du CCRE, Maire Adjointe de Rennes

**15h00** **TABLE RONDE : "L'EUROPE : UN MOTEUR POUR UNE SOCIÉTÉ PLUS ÉGALITAIRE? LA STRATÉGIE EUROPÉENNE EN FAVEUR DE L'ÉGALITÉ DES FEMMES ET DES HOMMES"**

- Mme **Daniela BANKIER**, chef d'unité «Egalité femmes-hommes», Commission Européenne\*
- Mme **Fatiha SAIDI**, Sénatrice, Echevine d'Evere (Belgique)
- Mme **Jocelyne BOUGEARD**, Maire Adjointe de Rennes, Présidente de la Commission des Elues Locales et Régionales du CCRE

**16h00** Pause

**16h30** **ATELIERS THÉMATIQUES**

*Atelier 1 : Charte européenne pour l'égalité des femmes et des hommes dans la vie locale : de l'engagement politique à la mise en œuvre sur le territoire*

Animé par Mme **Hélène KLEIN**, Adjointe au Maire de Rouen chargée de la Vie associative, de la Citoyenneté, des Maisons de quartier, de la Lutte contre les discriminations et des Droits des femmes

- Mme **Nadia PELLEFIGUE**, Conseillère Régionale de Midi Pyrénées déléguée aux droits des femmes
- Mme **Sandra CECIARINI**, Directrice citoyenneté et coopération internationale, CCRE

*Atelier 2 : Lutter contre la violence faite aux femmes : quelles actions locales ?*

Animé par Mme **Marion PERRIER**, Déléguée Régionale et Départementale (76) aux Droits des Femmes et à l'Égalité

- Mme **Sylvie DESLANDES**, Association des Elues contre les violences faites aux femmes, Adjointe au Maire de Laval
- Mme **Geneviève COURAUD**, Conseillère d'Arrondissement du 8e secteur de la ville de Marseille, Présidente de l'Observatoire du Droit des Femmes et de l'égalité des chances, Conseil Général des Bouches du Rhône
- Mme **Mine GUNBAY**, Conseillère Municipale de Strasbourg déléguée aux droits des femmes et à l'égalité des genres
- Mme **Monique LEMOINE**, Adjointe au Maire de Fleury les Aubrais (45)

*Atelier 3 : Intégrer la dimension de l'égalité des femmes et des hommes dans les échanges européens et dans la coopération internationale*

Animé par M. **Christophe CHAILLOU**, Directeur Général de l'AFCCRE

- Mme **Virginie TCHOFFO**, Conseillère municipale de Lille déléguée aux Droits des Femmes
- Mme **Claire DURAND MOREL**, Conseillère Municipale de Bron déléguée à la Parité
- Mme **Nadia AZOUG**, Conseillère régionale d'Ile de France

**18h00** Interruption des travaux

**19h00** **SIGNATURE DE LA CHARTE EUROPÉENNE POUR L'ÉGALITÉ DES FEMMES ET DES HOMMES DANS LA VIE LOCALE PAR :**

- **Valérie FOURNEYRON**, Députée Maire de Rouen,
- **Laurent FABIUS**, Ancien Premier Ministre, Député, Président de la Communauté d'Agglomération Rouen-Elbeuf-Austreberthe (CREA)
- **Didier MARIE**, Président du Département de Seine-Maritime
- **Alain LE VERN**, Sénateur, Président de la Région Haute-Normandie

**20h00** Cocktail dînatoire à l'invitation de la ville de Rouen et de l'AFCCRE

**09h00** Accueil à l'Hôtel de Région

**09h30** Restitution des ateliers puis débat avec la salle

**11h00** **TABLE RONDE : "LES FEMMES, PREMIÈRES VICTIMES DE LA PRÉCARITÉ : COMMENT AGIR LOCALEMENT?"**

- Mme **Dominique SAINT MACARY**, Responsable du département enquêtes et analyses statistiques du Secours Catholique
- Mme **Mireille LACOMBE**, Membre du Comité des Régions de l'Union européenne, Conseillère Générale du Puy de Dôme, Membre du Bureau de l'AFCCRE
- Mme **Fatima LALEM**, Adjointe au Maire de Paris, chargée de l'égalité femmes - hommes
- Mme **Marie-Jo ZIMMERMANN\***, Présidente de la Délégation de l'Assemblée Nationale aux droits des femmes et à l'égalité des chances entre les hommes et les femmes

**12h00** Clôture des travaux

- M. **Alain LE VERN**, Sénateur, Président de la Région Haute-Normandie
- Mme **Valérie FOURNEYRON**, Députée Maire de Rouen
- Mme **Christine RAMBAUD**, Vice-Présidente de la Communauté d'Agglomération Rouen-Elbeuf-Austreberthe (CREA), chargée des Droits des femmes et de la Politique de la Ville
- M. **Didier MARIE**, Président du Département de Seine-Maritime
- Mme **Jocelyne BOUGEARD**, Présidente de la Commission des Elues Locales et Régionales du CCRE, Maire Adjointe de Rennes, Membre du Comité Directeur de l'AFCCRE
- M. **Rémi CARON\***, Préfet de la région Haute-Normandie et du département de Seine-Maritime

**13h00** Cocktail déjeunatoire à l'invitation de la Région Haute Normandie

**14H30** Visite de la ville proposée par la Ville de Rouen sur inscription uniquement - *Nombre de places limité*



\* à confirmer