

ENTRE CULTURE ET NATURE : L'ART POPULAIRE ET NATUREL DU JARDIN ET

ATELIERS ET STAGES TOUS PUBLICS FORMATION - ANIMATION - CONSEIL

2011

Comprendre- Concevoir - Aménager

# Son jardin

*simple et complexe,  
économique et écologique*

CONÇU ET ANIMÉ PAR ANTOINE TALIN  
[WWW.ANTOINE-TALIN.NET](http://WWW.ANTOINE-TALIN.NET)



# L'ART DE COMPRENDRE ET CONCEVOIR SON JARDIN, ENTRE CULTURE ET NATURE

## ATELIERS ET STAGES TOUS PUBLICS

CES ATELIERS SONT POUR VOUS SI VOUS ETES CURIEUX DE VOIR ET REVOIR VOTRE JARDIN DIFFÉREMMENT.

L'ART DU JARDIN EST AVANT TOUT UN ART DU REGARD.

AUJOURD'HUI LES INDICATIONS THÉORIQUES SUR LE JARDINAGE SONT ACCESSIBLES EN MASSE SUR INTERNET ET DANS DE NOMBREUX LIVRES. POURTANT LA VRAIE CONNAISSANCE DU JARDIN NE PEUT S'ACQUÉRIR QUE PAR L'EXPÉRIENCE PRATIQUE.

A TRAVERS CES ATELIERS VOUS APPRENDREZ À DONNER DU SENS AUX MULTIPLES INFORMATIONS QUE VOUS POURREZ TROUVER, ET SURTOUT VOUS APPRENDREZ À COMPRENDRE ET DÉCOUVRIR PAR VOUS-MÊMES LE JARDIN JOUR APRÈS JOUR.

NOUS DÉCOUVRIRONS ENSEMBLE LES LOIS ET PRINCIPES ÉLÉMENTAIRES BIOLOGIQUES ET PHYSIQUES QUI RÉGISSENT LE JARDIN.

### Au programme :

Des ateliers pour découvrir et comprendre

Des ateliers pour concevoir et planifier

### VOUS ETES :

**Une personne jardineuse ou le désirant :**  
Venez rejoindre l'un des ateliers déjà organisé.

**Un structure de formation et de sensibilisation :**  
Je peux intervenir directement dans votre structure pour compléter votre offre de formation ou d'animation.

**Un groupement de personnes**  
(associations d'habitants, comités d'entreprises, etc)  
**souhaitant se former ensemble :**  
Nous pouvons organiser des ateliers adaptés à votre demande.



## ENTRE CULTURE ET NATURE



### ATELIERS DÉCOUVERTE

CONNAITRE ET COMPRENDRE

## Comprendre le jardin par la nature

[ ateliers-visites de 2h ou stage d'une demie journée , sur la Bastille de Grenoble ]

Sorties découvertes pour faire le lien entre ce que l'on observe dans la nature et le fonctionnement d'un jardin. L'objectif est de découvrir le jardin et d'appréhender sa complexité simplement par l'observation et la recherche du bons sens.

### A travers les ateliers vous allez :

- Identifier les différentes interactions au sein d'un jardin
- Imaginer des systèmes jardinés
- Aborder la complexité du vivant et penser la place et le rôle du jardinier

## Découvrir la plante pour comprendre le jardin

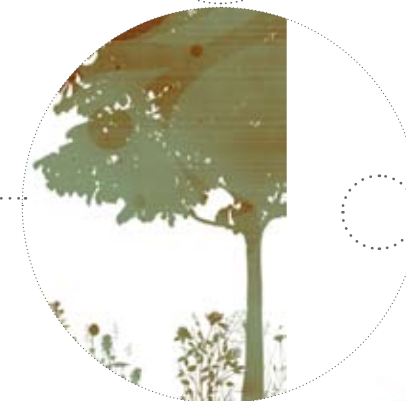
[ 25h : 4 modules de 3 ateliers, alternance d'enseignement théorique et de sorties sur le terrain ]

Ces ateliers proposent de découvrir la plante dans son contexte, dans ses multiples dimensions, dans sa globalité et dans sa complexité.

Nous redécouvrons les bases élémentaires de botanique pour leur donner du sens par rapport à la pratique du jardinage.

### A travers les ateliers vous allez :

- Découvrir le fonctionnement d'une plante
- Donner du sens aux techniques de jardinage
- Regarder la plante sous des angles nouveaux
- Comprendre les fondamentaux du jardin



## ENTRE CULTURE ET NATURE



### FORMATION - ACCOMPAGNEMENT - CONSEIL

CONCEVOIR ET PLANNIFIER

## Concevoir et planifier un jardin à sa mesure

[Programme de 25h - 10 séances de 2h30h ou 8 séances de 3h]

### A travers les ateliers vous allez :

- Analyser votre site
- Définir votre projet
- Concevoir, organiser et structurer
- Planifier, dans le temps et dans l'espace

### Intérêts :

- Concevez un jardin bien adapté à votre usage
- Optimisez économiquement et écologiquement sa gestion
- Découvrez l'art de concevoir un jardin (dans le temps et dans l'espace)
- Réalisez un plan de votre projet
- Maîtrisez la réalisation de votre jardin

### Les ateliers peuvent concerner :

- Les personnes ayant un projet de nouveau jardin
- Les personnes souhaitant réaménager leur jardin

ENTRE CULTURE ET NATURE



DECOUVERTE ET CRÉATIVITÉ

COMPRENDRE ET CONCEVOIR

## STAGE DE PERMACULTURE APPLIQUÉE AU JARDIN

### Concevoir, planifier et réaliser un **jardin synergique**

[ stage sur 5 jours ou 3 jours ]

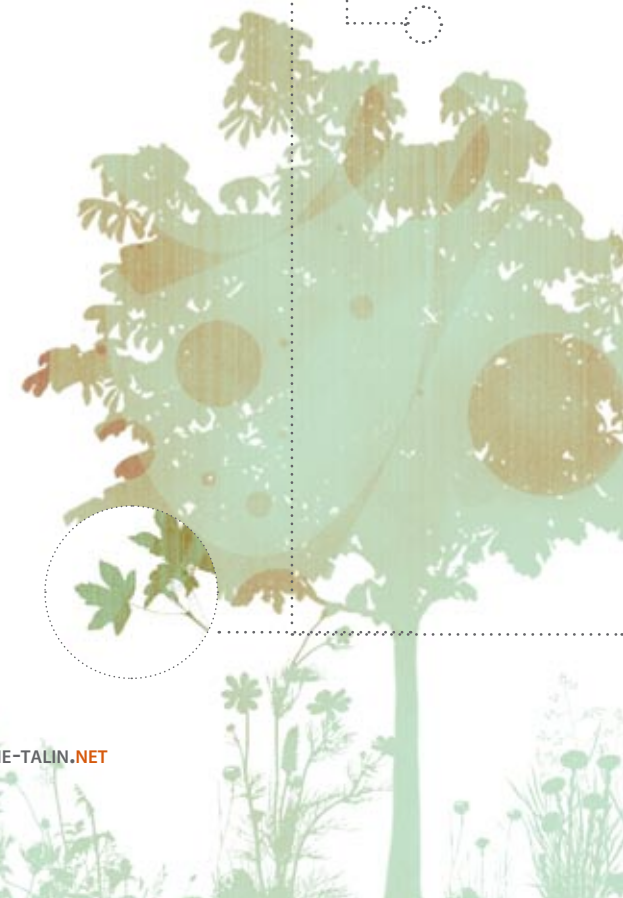
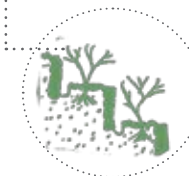
A travers ce stage vous serez amenés à considérer la complexité du vivant pour optimiser et simplifier la gestion du jardin.

Ce stage concerne les personnes qui souhaitent aborder le jardin comme un écosystème ou ensemble d'écosystèmes où le jardinier jouerait son rôle.

#### **Le stage comprend et associe :**

- des cours théoriques
- des sorties dans la nature
- des ateliers de construction
- des ateliers de conception.

[++ voir plaquette spécifique ]



# LES ATELIERS ET L'ANIMATEUR

## Ce que vous trouverez à travers les ateliers :

- Des méthodes pour réaliser vous même
- Des notions fondamentales
- Des ferments élémentaires à nourrir et à enrichir
- Des outils pour mettre en oeuvre vos projets

## Pensées inspirantes :

L'enseignement est élaboré autour du principe de la connaissance pertinente proposée par Edgar Morin.

Les notions sont développées à travers :

- leur contexte
- leurs multiples dimensions
- leur globalité
- leur complexité

## A l'image des projets de jardin les cours sont dynamiques :

- > ils sont améliorés continuellement
- > ils sont adaptés à la situation, aux enseignants et à leurs besoins

## L'ANIMATEUR :

### Antoine Talin

#### Profil :

Architecte paysagiste  
Designer en permaculture

#### Parcours :

- Diplômé en architecture du paysage (Ecole d'ingénieur Lullier, à Genève, 2008)
- Designer en permaculture (Université Populaire de Permaculture, 2010)
- Coordinateur et co-fondateur d'un projet de jardin collectif et pédagogique (le Jardin des Cairns, à Grenoble, 2010)
- Ouvrier paysagiste
- Paysagiste conseil indépendant

#### Experiences variées en jardins collectifs,

#### chantiers publics et jardins privés

+ d'informations sur [www.antoine-talin.net](http://www.antoine-talin.net)



## ENTRE CULTURE ET NATURE, JARDINONS NATURELLEMENT

### Un jardin bien pensé

*Le jardin est un bout de nature cultivé sur lequel chacun de nous projette son regard sur le monde.*

*Jardiner ce bout de nature nous implique directement dans le fonctionnement des écosystèmes. En tenant compte du bon sens avec lequel la nature est organisée nous économisons du temps, de l'argent et de l'énergie, tout en permettant à une esthétique naturellement harmonieuse d'émerger.*

*Faire son jardin naturellement consiste à intégrer les systèmes humains et naturels pour optimiser les services que nous rendent quotidiennement les écosystèmes (production de nourriture, de bois, d'air, régulation du climat, lutte contre l'érosion, prévention des inondations, filtration de l'eau, modèle d'organisation, espace de détente, etc)...*

*A travers les cinq sens le jardin est tout à la fois ressourçant et esthétique, généreux et thérapeutique, mystérieux et pédagogique. Bien pensé, sa gestion et son entretien laissent du temps pour apprécier ses qualités subjectives qu'il convient à chacun de nous de valoriser à notre mesure.*

*L'art du jardin naturel nécessite à la fois un regard global, dans le temps et dans l'espace, une compréhension de l'ensemble et de ses parties, une bonne lecture du contexte, et la conscience des différentes dimensions du jardin. C'est avant tout un art du regard.*

*Malgré la grande complexité de la nature qui se reflète dans le jardin, le jardinage reste un jeu d'enfant, une pratique accessible à tous. Un jardin bien pensé vit et se développe tout seul ou presque, il demande peu d'efforts.*

*Un jardin bien pensé c'est très simple, pas compliqué... mais complexe.*



**Les ateliers et les stages sont destinés à toutes les personnes qui souhaitent apprendre à jardiner AVEC la nature, en s'en inspirant.**



## MODALITÉS

### Lieux :

Selon les ateliers, voir le programme.

### Dates :

Selon les ateliers, voir le programme.

### Prérequis :

L'art du jardin et du paysage est avant tout un art du regard que chacun peut développer. Aucun prérequis n'est nécessaire, venez simplement avec votre curiosité et votre ouverture d'esprit.

## CONTACT

Antoine Talin

tel : 06 71 37 89 75

antoinetalin@gmail.com

[www.antoine-talin.net](http://www.antoine-talin.net)

