

ENTRE CULTURE ET NATURE : L'ART POPULAIRE ET NATUREL DU JARDIN ET DU PAYSAGE

ATELIERS POUR COLLECTIVITÉS TERRITORIALES FORMATION -ANIMATION- CONSEIL

2011

Espaces publics

les nouveaux enjeux du paysage public

Comprendre- Concevoir - Aménager

*des jardins publics dans l'air du temps,
participatifs, économiques et écologiques*



CONÇU ET ANIMÉ PAR ANTOINE TALIN

WWW.ANTOINE-TALIN.NET

ENTRE CULTURE ET NATURE

ATELIERS POUR COLLECTIVITÉS

POUR VALORISER VOS AMÉNAGEMENTS PAYSAGERS

CES ATELIERS VOUS PERMETTENT D'APPRÉHENDER LES NOUVEAUX PHÉNOMÈNES LIÉS AUX AMÉNAGEMENTS DE L'ESPACE PUBLIC (JARDINS COLLECTIFS, GUERILLAS GARDENING, AGRICULTURE URBAINE, CHANTIERS PARTICIPATIFS, NATURE EN VILLE, ETC).

LES AMÉNAGEMENTS CHANGENT ET LES SERVICES QUI LES ENTRETIENNENT NE SONT PAS TOUJOURS PRÉPARÉS POUR CELA.

LES HABITANTS S'INVESTISSENT DE PLUS EN PLUS DANS LES PROJETS DE JARDINS PUBLICS
LES AMÉNAGEMENTS PAYSAGERS INTEGRET AUJOURD'HUI LA DIMENSION SOCIALE ET ENVIRONNEMENTALE.

LE PROJET DE PAYSAGE EST AUJOURD'HUI PLUS QUE JAMAIS L'OCCASION DE CRÉER DES SYNERGIES POSITIVES EN VILLE COMME À LA CAMPAGNE.

ENJEUX POUR VOTRE COMMUNE :

- + DE DIVERSITÉ BIOLOGIQUE
- + DE QUALITÉS PAYSAGÈRES
- + D'IMPLICATION CITOYENNE
- + DE CONNAISSANCES
- + DE LIEN SOCIAL
- + D'ÉCONOMIES DANS LE BUDGET DES ESPACES VERTS

OBJECTIF :

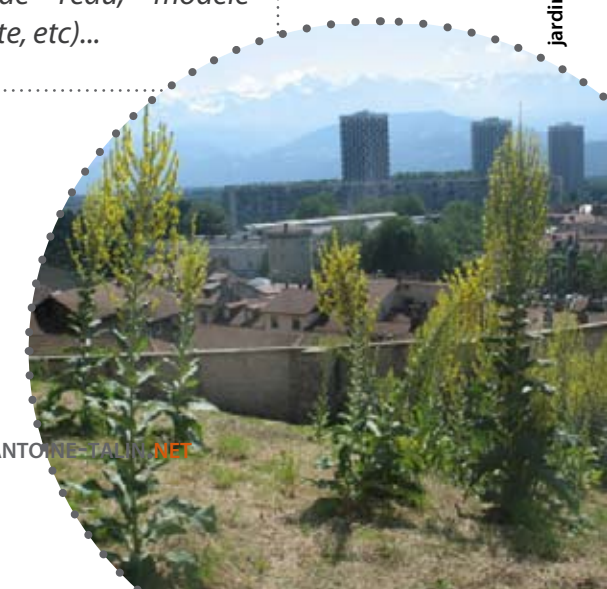
VALORISER LE PROCESSUS D'AMÉNAGEMENTS ET DE GESTION DE VOS ESPACES
INTERNALISER LE PROJET DE PAYSAGE TOUT EN SE FAISANT ACCOMPAGNER
PAR UN PROFESSIONNEL

INTÉRESSANT POUR :

- Les décideurs publics
- Le service des espaces verts
- Les organismes rattachés aux collectivités (centres sociaux, MJC, etc)

CRÉER DES SYNERGIES POSITIVES

Un aménagement intégré combine les systèmes humains et naturels pour optimiser les services que nous rendent quotidiennement les écosystèmes (production de nourriture, de bois, d'air, régulation du climat, lutte contre l'érosion, prévention des inondations, filtration de l'eau, modèle d'organisation, espace de détente, etc)...



ENTRE CULTURE ET NATURE



ATELIERS DÉCOUVERTE ET PRÉSENTATION PUBLIQUES CONNAITRE ET COMPRENDRE

COMPRENDRE LES JARDINS COLLECTIFS

[présentation publique 2h]

Nous abordons les multiples dimensions d'un jardin collectif, leur grande diversité, les enjeux de société, etc...

QUELLE PLACE POUR LA NATURE EN VILLE ?

[présentation - 1h ou séminaires]

Vous découvrirez différents moyens d'accueillir la biodiversité en ville, tout en augmentant la qualité paysagère de vos espaces.

COMPRENDRE LA GESTION DIFFÉRENCIÉE DES ESPACES PUBLICS

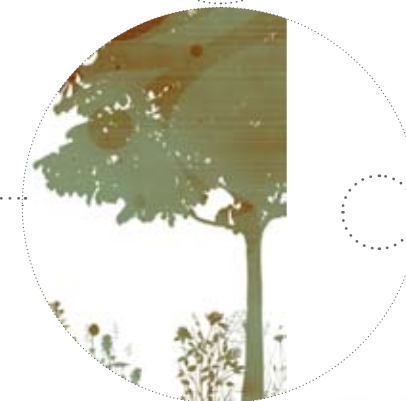
[présentation - 1h ou séminaires]

Vous découvrirez ce que signifie la gestion différenciée, ce que cela implique et quels en sont ses enjeux. Nous aborderons particulièrement sur l'expérience de Lausanne et de Grenoble.

DECOUVRIR LES SYSTÈMES INTÉGRÉS D'AMÉNAGEMENTS PAYSAGÉS, À TRAVERS LA PERMACULTURE ET L'ÉCOLOGIE DU PAYSAGE

[présentation publique 2h, possibilité d'organiser un séminaire sur une journée]

Vous découvrirez différents moyens pour optimiser les services rendus par les écosystèmes de votre commune.



ENTRE CULTURE ET NATURE



FORMATION - ACCOMPAGNEMENT - CONSEIL
CONCEVOIR ET PLANNIFIER

CONCEVOIR ET PLANIFIER UN AMÉNAGEMENT EXTÉRIEUR PUBLIC ÉCOLOGIQUE

[Nombre et durée des ateliers à définir en fonction de votre projet]

Vous avez un projet d'aménagement public que vous souhaitez gérer en interne ?

Principe :

Accompagner les services concernés pour concevoir et planifier leurs projets d'aménagement public.

Eventuellement associer des habitants à la réflexion pratique

Intérêts :

- Impliquer directement les services concernés dans le projet (plutôt que d'externaliser complètement le processus de conception)
- Valoriser le processus de conception par la formation des services concernés
- Faire émerger un projet au plus proche des réalités du terrain

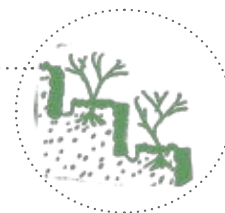
Prestation :

Des apports théoriques et des ateliers pratiques sont associés

Production possible d'une représentation graphique du projet élaboré

Les ateliers peuvent concerner :

- Un projet de **plantation**
 - Un projet de **fleurissement urbain**
 - Un **plan de gestion** différencié
 - Le réaménagement d'un parc
- etc...



ENTRE CULTURE ET NATURE



DECOUVERTE ET CRÉATIVITÉ

COMPRENDRE ET CONCEVOIR

ATELIER AMÉNAGEMENT PARTICIPATIF DE L'ESPACE PUBLIC

Principe :

Permettre à un groupe d'habitants d'aménager eux-mêmes un bout d'espace public, avec l'aide du service des espaces verts.

Prestation :

Organisation et préparation du chantier
Coordination et animation du chantier
(médiation entre les services d'aménagements publics et les habitants)

Les ateliers peuvent concerner :

Un projet de plantation
Un projet de fleurissement de l'espace public
Un projet d'aménagement de jardin collectif
ou tout autre aménagement pouvant être délégué à des habitants

Intérêts :

Permettre aux habitants de s'impliquer dans la gestion de l'espace public
Permettre aux services des espaces verts de s'impliquer dans le projet
Valoriser le processus d'aménagement (plus value sociale)



LES ATELIERS ET L'ANIMATEUR

Ce que vous trouverez à travers les ateliers :

- Des connaissances adaptées au enjeux actuels du paysage
- Un regard d'expert sur vos projets
- Des conseils pour mettre en oeuvre vos projets

Pensées inspirantes :

L'enseignement est élaboré autour du principe de la connaissance pertinente proposée par Edgar Morin. Les notions sont développées à travers :

- leur contexte
- leurs multiples dimensions
- leur globalité
- leur complexité



A l'image des projets de jardin les cours sont dynamiques :

- > ils sont améliorés continuellement
- > ils sont adaptés à la situation, aux enseignants et à leurs besoins

L'ANIMATEUR :

Antoine Talin

Profil :

Architecte du paysage
Designer en permaculture

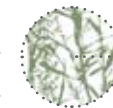


Parcours :

- Diplômé en architecture du paysage (Ecole d'ingénieur Lullier, à Genève, 2008)
- Designer en permaculture (Université Populaire de Permaculture, 2010)
- Coordinateur et co-fondateur d'un projet de jardin collectif et pédagogique (le Jardin des Cairns, à Grenoble, 2010)
- Ouvrier paysagiste
- Paysagiste conseil indépendant

Experiences variées en jardins collectifs, chantiers publics et jardins privés

+ d'informations sur www.antoine-talin.net



MODALITÉS

Dates et Lieux :

A définir selon votre projet

Tarifs :

à définir en fonction du projet

Tarifs indicatifs :

150-300 euros - la demie journée d'intervention

300-500 euros - la journée d'intervention

CONTACT

Antoine Talin

tel : 06 71 37 89 75

antoinetalin@gmail.com

www.antoine-talin.net

