

ENTRE CULTURE ET NATURE : L'ART POPULAIRE ET NATUREL DU JARDIN ET DU PAYSAGE

FORMATION -ANIMATION- CONSEIL

ATELIERS  
2011

Comprendre- Concevoir - Aménager

# Un jardin collectif

*simple et complexe,  
économique et écologique*

CONÇU ET ANIMÉ PAR ANTOINE TALIN  
[WWW.ANTOINE-TALIN.NET](http://WWW.ANTOINE-TALIN.NET)



# L'ART DE COMPRENDRE ET CONCEVOIR SON JARDIN, ENTRE CULTURE ET NATURE

## JARDINS COLLECTIFS

### CONCEVOIR, RÉALISER ET GERER UN JARDIN COLLECTIVEMENT

LE JARDIN COLLECTIF EST AVANT TOUT UN ESPACE DE CONSENSUS, DANS LEQUEL LE PROJET COMMUN SE CHERCHE SANS CESSER. L'EXERCICE EST AUSSI RICHE QUE COMPLEXE, IL S'AGIT D'ARRIVER À FAIRE ÉMERGER UNE PROJECTION COMMUNE ET DE LA MATÉRIALISER ENSEMBLE.

IL EST FONDAMENTAL POUR CELA D'AVOIR LES BONS OUTILS POUR DÉFINIR ET RÉALISER VOTRE PROJET COLLECTIF.

PROFITEZ DE VOTRE COLLECTIF POUR DÉCOUVRIR, CONCEVOIR ET AMÉNAGER ENSEMBLE

PROFITEZ DES ATELIERS POUR RENFORCER ET STIMULER L'IMPLICATION DES JARDINIERS ET L'APPROPRIATION DU PROJET

### Au programme pour votre jardin collectif :

Découvrir l'éco-jardinage

Concevoir et planifier votre jardin collectif

Animation et coordination d'un chantier collectif



## ENTRE CULTURE ET NATURE



### ATELIERS DÉCOUVRIR L'ÉCO-JARDINAGE

CONNAITRE ET COMPRENDRE

## Comprendre le jardin par la nature

[ ateliers thématiques d'une demi-journée ]

Sorties découvertes pour faire le lien entre ce que l'on observe dans la nature et le fonctionnement d'un jardin. L'objectif est de découvrir le jardin et d'appréhender sa complexité simplement par l'observation et la recherche du bon sens.

Vous redécouvrirez certains principes fondamentaux du jardinage.

## Initiation à la permaculture

[ atelier sur deux jours ]

Découvrez les principes de la permaculture et ses applications au jardin.

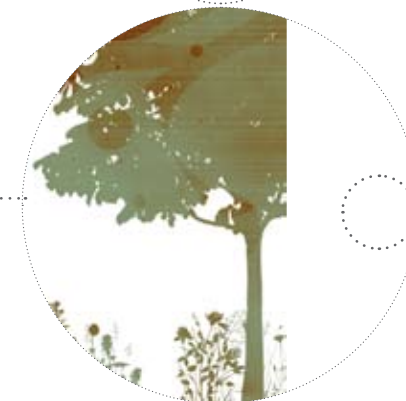
Au programme : apports théoriques - discussions - exercices pratiques

## Ateliers découverte à la carte

[ programme en fonction de votre demande ]

- Le sol m'a dit
- L'eau à travers le jardin
- Le jardin par les sens
- Découvrir la plante pour comprendre le jardin

...





## Concevoir et planifier un jardin collectif

[Le nombre et la durée des ateliers est à définir en fonction du projet]

**Principe :** Accompagner les membres d'un jardin collectif et les personnes concernées pour prévoir et organiser son aménagement, dans le temps et dans l'espace. Un jardin bien pensé permet d'économiser du temps, de l'énergie et de l'argent. Le processus de conception est aussi et surtout un moyen efficace pour s'approprier et se familiariser avec le jardin.

### A travers les ateliers vous allez :

- Analyser votre site
- Définir votre projet et formuler un cahier des charges
- Concevoir, organiser et structurer
- Planifier, dans le temps et dans l'espace l'aménagement et la gestion

### Les ateliers peuvent concerner :

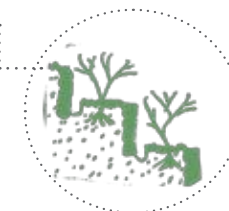
- Un jardin collectif en projet
- Un jardin collectif à réaménager

### Intérêts :

- Prendre le temps de se concerter
- Concevoir un jardin adapté aux usages du groupe
- Réaliser un plan de votre projet
- Optimiser votre jardin économiquement et écologiquement
- Tenir compte des différentes dimensions d'un jardin et de son évolution dans le temps



**L'animation des ateliers consiste à :**  
Présenter une méthode et des outils de projets  
Faire émerger les idées  
Vous accompagner dans votre processus de planification  
Mettre en forme les idées



## ENTRE CULTURE ET NATURE



ORGANISER ET COORDONER

RÉALISER ET AMÉNAGER

### Animation et **coordination** d'un chantier collectif d'aménagement

[ durée à définir en fonction du projet ]

**Principe :** faites vous accompagner pour réaliser vous-même votre chantier ou une partie. Un chantier collectif et participatif est un moyen unique de fédérer les jardiniers autour du projet, c'est un temps de rencontre, d'échange et d'apprentissage. C'est certainement le meilleurs moyen pour apprendre à gérer le future jardin.

#### Les ateliers peuvent concerner :

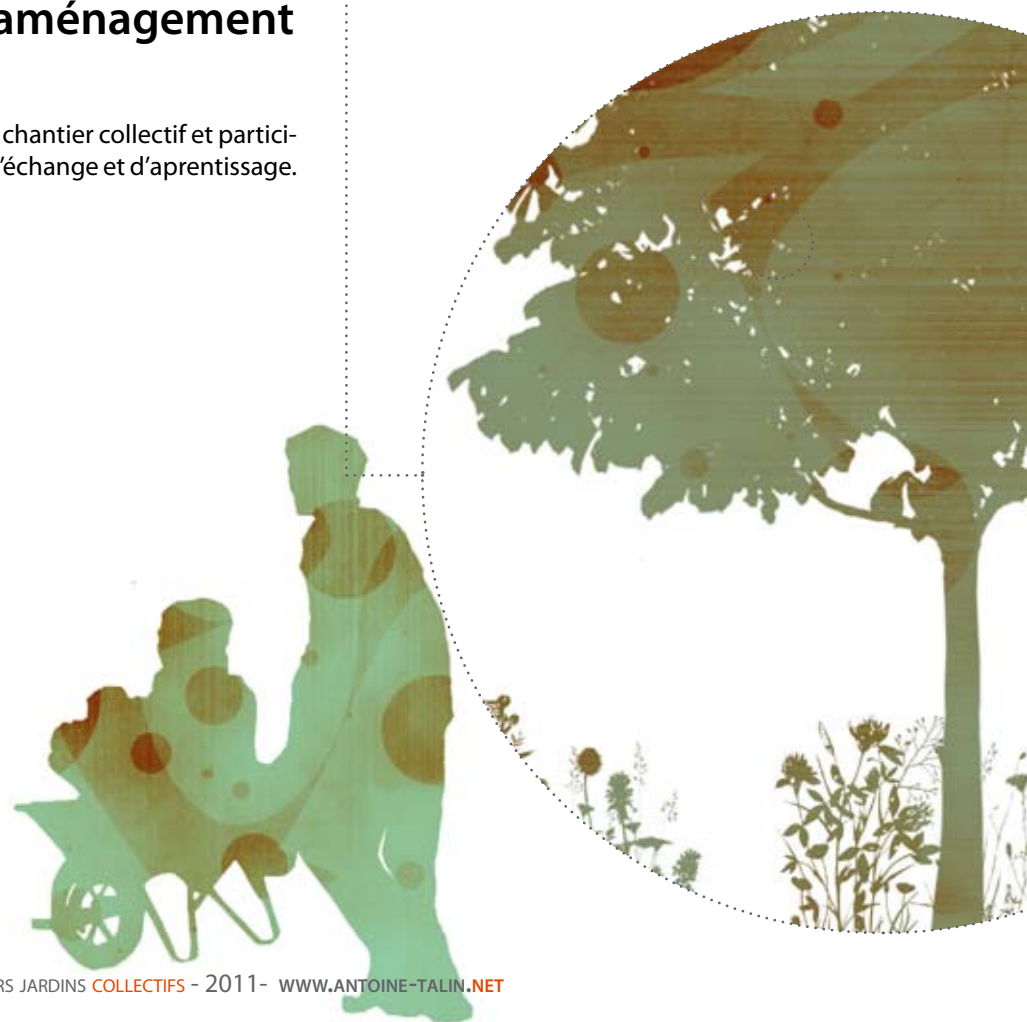
- La création d'un nouveau jardin collectif
- Un aménagement dans un jardin existant

#### Intérêt d'un chantier collectif :

- Valoriser le processus de création du jardin
- Créer des synergies et du lien entre les membres du jardin
- Permettre aux jardiniers de s'impliquer dans le projet depuis son commencement
- Acquérir les connaissances nécessaires à la gestion future du jardin
- Permettre à des nouvelles personnes de découvrir le projet et de s'y impliquer

#### Rôle de l'animateur :

- Co-organiser le chantier avec les futurs jardiniers
- Coordonner la préparation du chantier
- Coordonner les travaux
- Animer et transmettre les informations pratiques et techniques nécessaires à la réalisation



# LES ATELIERS ET L'ANIMATEUR

## Ce que vous trouverez à travers les ateliers :

- Des méthodes pour réaliser vous même
- Des notions fondamentales
- Des ferments élémentaires à nourrir et à enrichir
- Des outils pour mettre en oeuvre vos projets
- Un accompagnement professionnel
- Une expertise au service de votre projet

## Pensées inspirantes :

L'enseignement est élaboré autour du principe de la connaissance pertinente proposée par Edgar Morin.

Les notions sont développées à travers :

- leur contexte
- leurs multiples dimensions
- leur globalité
- leur complexité

## A l'image des projets de jardin les cours sont dynamiques :

- > ils sont améliorés continuellement
- > ils sont adaptés à la situation, aux enseignants et à leurs besoins

## L'ANIMATEUR :

### Antoine Talin

#### Profil :

Architecte du paysage  
Designer en permaculture

#### Parcours :

- Diplômé en architecture du paysage (Ecole d'ingénieur Lullier, à Genève, 2008)
- Designer en permaculture (Université Populaire de Permaculture, 2010)
- Coordinateur et co-fondateur d'un projet de jardin collectif et pédagogique (le Jardin des Cairns, à Grenoble, 2010)
- Ouvrier paysagiste
- Paysagiste conseil indépendant

#### Experiences variées en jardins collectifs,

#### chantiers publics et jardins privés

+ d'informations sur [www.antoine-talin.net](http://www.antoine-talin.net)



## ENTRE CULTURE ET NATURE, JARDINONS NATURELLEMENT

### Un jardin bien pensé

*Le jardin est un bout de nature cultivé sur lequel chacun de nous projette son regard sur le monde.*

*Jardiner ce bout de nature nous implique directement dans le fonctionnement des écosystèmes. En tenant compte du bon sens avec lequel la nature est organisée nous économisons du temps, de l'argent et de l'énergie, tout en permettant à une esthétique naturellement harmonieuse d'émerger.*

*Faire son jardin naturellement consiste à intégrer les systèmes humains et naturels pour optimiser les services que nous rendent quotidiennement les écosystèmes (production de nourriture, de bois, d'air, régulation du climat, lutte contre l'érosion, prévention des inondations, filtration de l'eau, modèle d'organisation, espace de détente, etc)...*

*A travers les cinq sens le jardin est tout à la fois ressourçant et esthétique, généreux et thérapeutique, mystérieux et pédagogique. Bien pensé, sa gestion et son entretien laissent du temps pour apprécier ses qualités subjectives qu'il convient à chacun de nous de valoriser à notre mesure.*

*L'art du jardin naturel nécessite à la fois un regard global, dans le temps et dans l'espace, une compréhension de l'ensemble et de ses parties, une bonne lecture du contexte, et la conscience des différentes dimensions du jardin. C'est avant tout un art du regard.*

*Malgré la grande complexité de la nature qui se reflète dans le jardin, le jardinage reste un jeu d'enfant, une pratique accessible à tous. Un jardin bien pensé vit et se développe tout seul ou presque, il demande peu d'efforts.*

*Un jardin bien pensé c'est très simple, pas compliqué... mais complexe.*



**Les ateliers et les stages sont destinés à toutes les personnes qui souhaitent apprendre à jardiner AVEC la nature, en s'en inspirant.**



## MODALITÉS

### Lieux :

Dans votre structure, dans une salle réservée par vos soins (possibilité de trouver une salle pour vous)

### Tarifs :

Les modalités financières sont à discuter selon votre projet (demandez un devis)

#### *prix indicatifs :*

100-150 euros pour une intervention de 1h30 - 2h

200-300 euros pour une demie journée d'atelier ou de formation

400-500 euros pour une journée d'intervention

### Prérequis

L'art du jardin et du paysage est avant tout un art du regard que chacun peut développer.

Aucun prérequis n'est nécessaire, venez simplement avec votre curiosité et votre ouverture d'esprit.

## VOUS ETES :

### Une structure de formation intervenant dans les jardins collectifs :

N'hésitez pas à faire appel à moi pour compléter votre offre de formation ou d'animation.

### Une association ou un collectif de jardiniers :

je peux intervenir directement dans votre structure.

## CONTACT

Antoine Talin

tel : 06 71 37 89 75

antoinetalin@gmail.com

[www.antoine-talin.net](http://www.antoine-talin.net)

