

# Reporting de la Cellule Nationale Droit d'Option

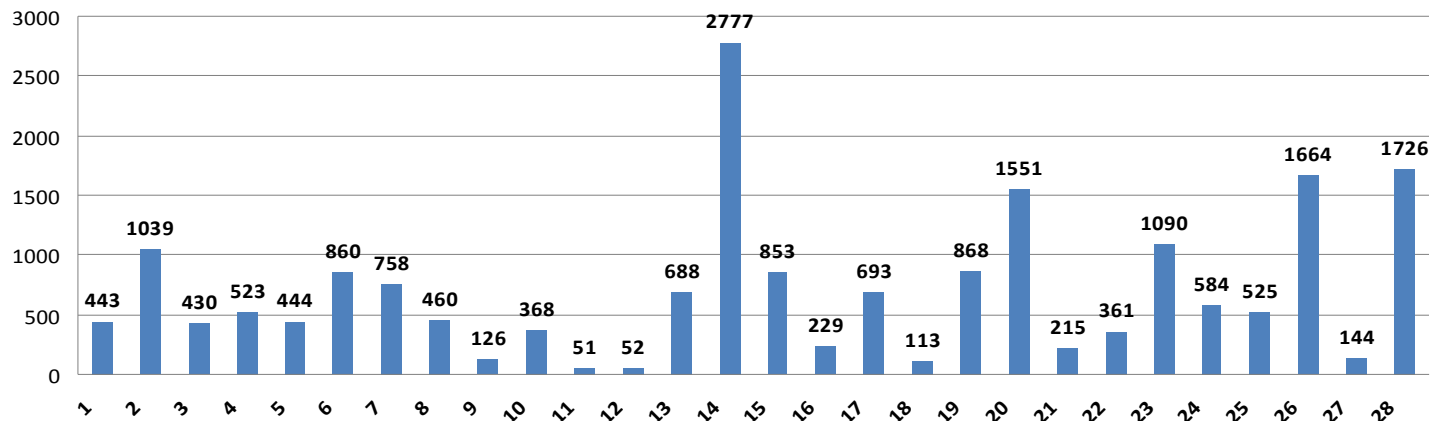
Situation au 30 novembre 2011

# Indicateurs de la cellule

Nombre d'optants: données issues des régions

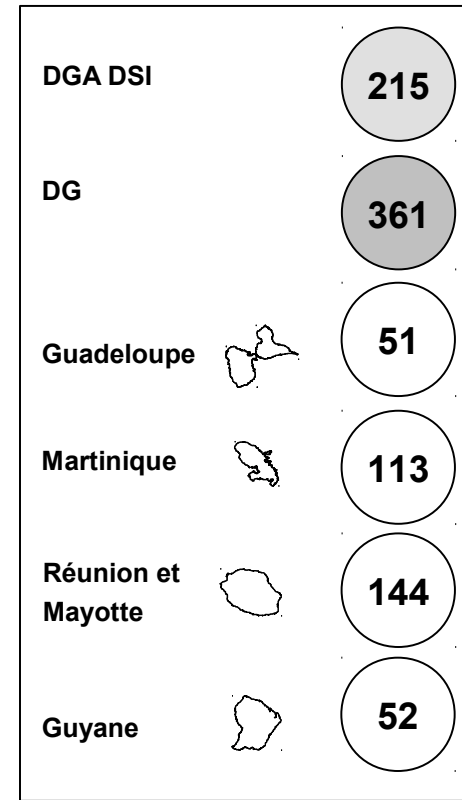
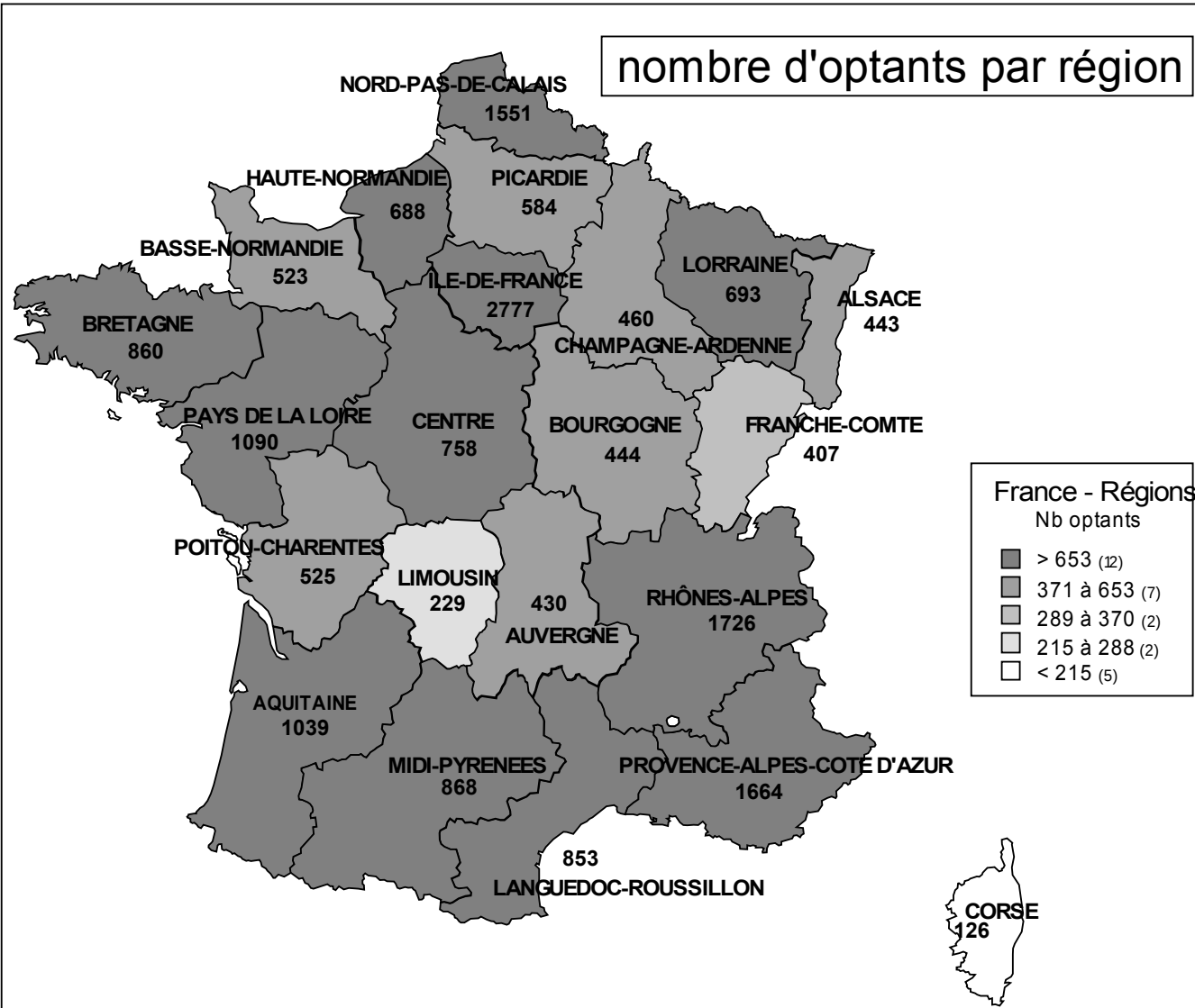
- **19674 personnes ont renvoyé leur formulaire au 30/11/2011 (données issues des régions)**

**Nombre d'agents ayant renvoyés leur formulaire d'option au 30/11/2011  
(données issues des régions)**



# Indicateurs de la cellule

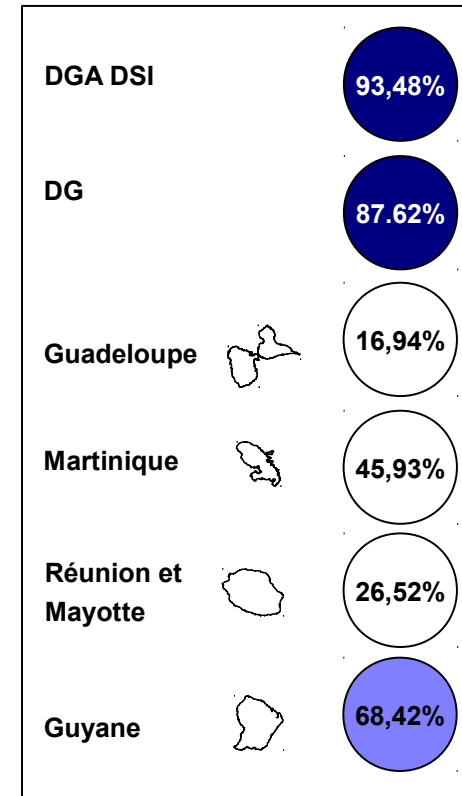
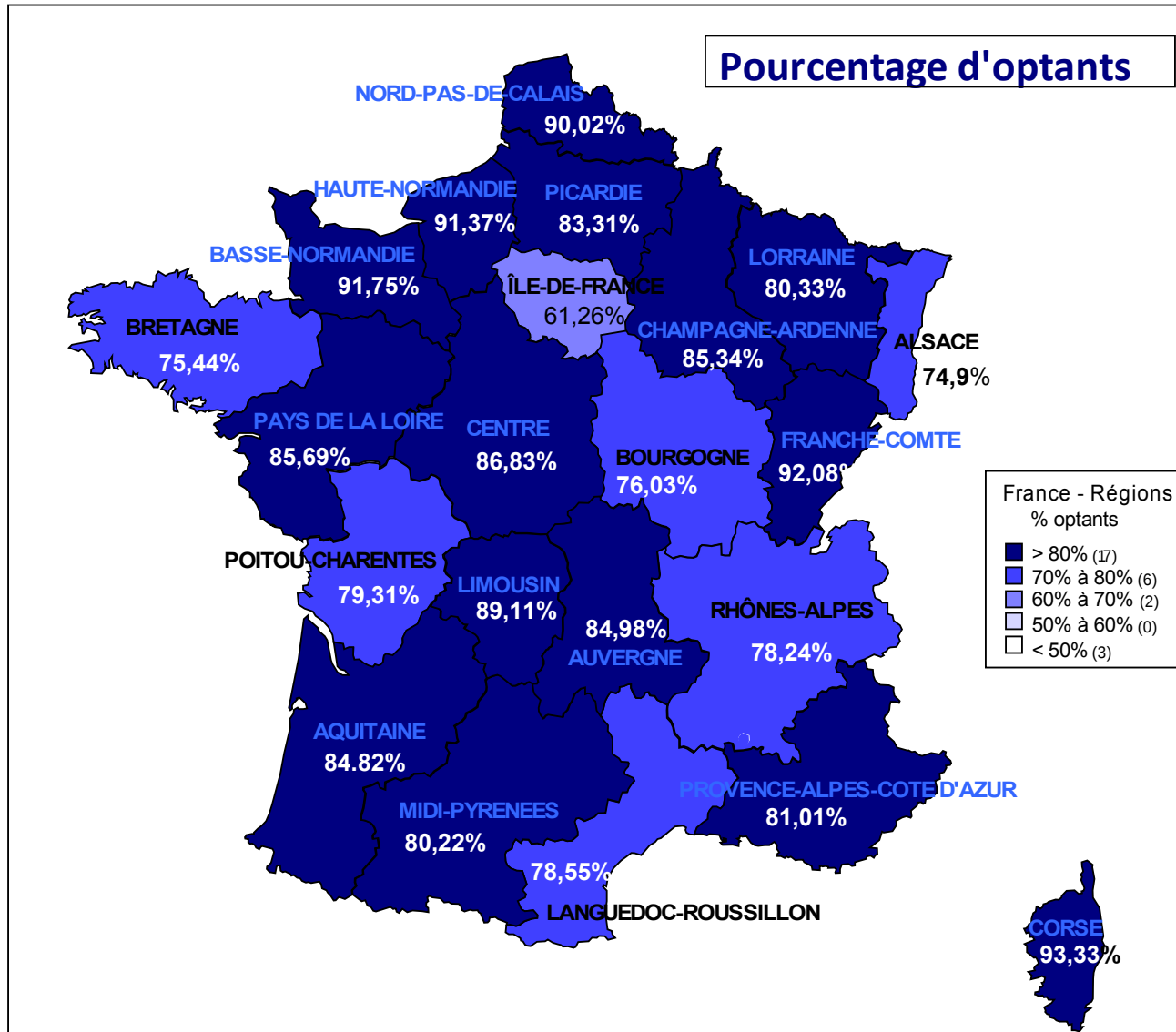
Carte du nombre d'optants: données issues des régions



Nombre Total d'optants: 19 674

# Indicateurs de la cellule

Carte du pourcentage d'optants: données issues des régions



%Total d'optants = 76,84%

# Indicateurs de la cellule

## Tableau des optants: données issues des régions

30-nov				30-nov
Région	Nombre d'agents susceptibles d'opter	Nombre d'optants	Pourcentage d'optants	Prévisions des optants pour janvier 2012
ALSACE	591	443	74,96%	20
AQUITAINE	1225	1039	84,82%	3
AUVERGNE	506	430	84,98%	0
BASSE NORMANDIE	570	523	91,75%	0
BOURGOGNE	584	444	76,03%	0
BRETAGNE	1140	860	75,44%	4
CENTRE	873	758	86,83%	0
CHAMPAGNE ARDENNE	539	460	85,34%	0
CORSE	135	126	93,33%	2
FRANCHE COMTE	442	407	92,08%	0
GUADELOUPE	301	51	16,94%	2
GUYANE	76	52	68,42%	3
HAUTE NORMANDIE	753	688	91,37%	0
ILE DE FRANCE	4533	2777	61,26%	0
LANGUEDOC ROUSSILLON	1086	853	78,55%	0
LIMOUSIN	257	229	89,11%	1
LORRAINE	863	693	80,30%	27
MARTINIQUE	246	113	45,93%	10
MIDI PYRENEES	1082	868	80,22%	0
NORD PAS DE CALAIS	1723	1551	90,02%	0
DGA - DSI	230	215	93,48%	0
DIRECTION GENERALE	412	361	87,62%	0
PAYS DE LA LOIRE	1272	1090	85,69%	0
PICARDIE	701	584	83,31%	0
POITOU CHARENTES	662	525	79,31%	0
PROVENCE ALPES COTE	2054	1664	81,01%	0
REUNION & MAYOTTE	543	144	26,52%	4
RHONE ALPES	2206	1726	78,24%	0
<b>Total</b>	<b>25605</b>	<b>19674</b>	<b>76,84%</b>	<b>76</b>

Donnée non actualisée suite à l'absence d'un retour régional