

Bilan de repositionnement des opérations de droit d'option

CCE mars 2011

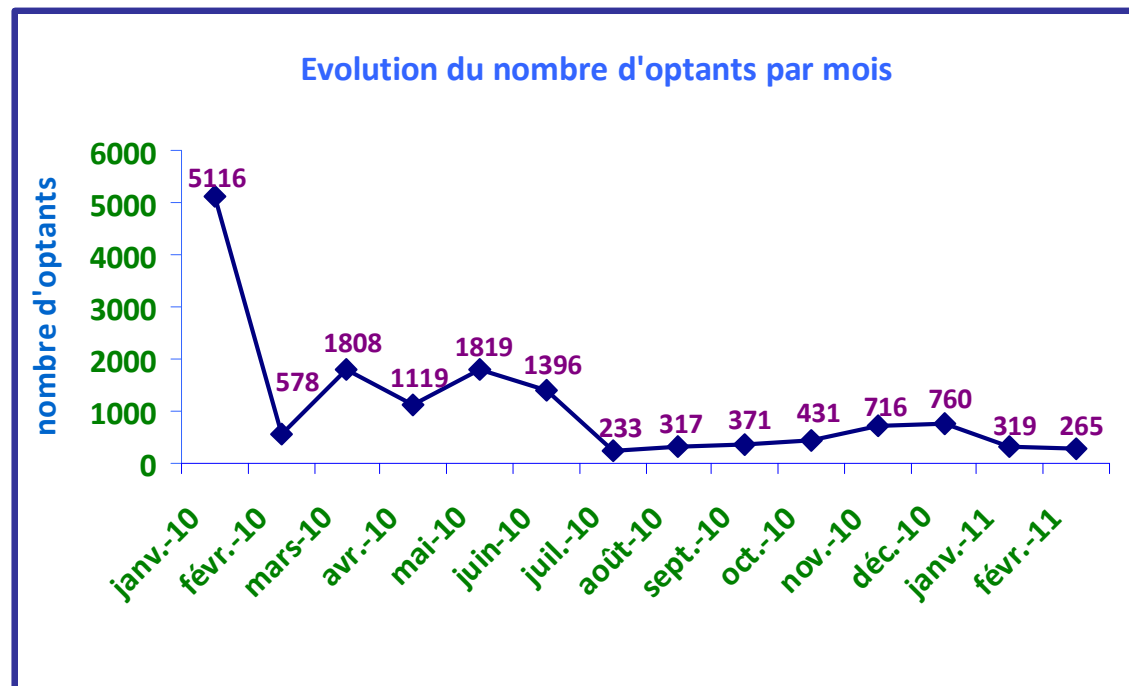
POLE EMPLOI COMPTE, en cumulé depuis janvier 2010

✓ **25 534 AGENTS DE DROIT PUBLIC** (données issues d'OASIS à décembre 2009 hors agent de niveau VB cadres dirigeants, de niveau VC et hors agents dont le contrat est suspendu)

✓ **15248 AGENTS AYANT OPTE** (données issues de PPS à fin mars hors agents de niveau VB cadres dirigeants et de niveau VC)

EVOLUTION DU NOMBRE D'OPTANTS PAR MOIS

Date d'option	Mois d'option	Nbre optants
31/12/09	janv.-10	5116
31/01/10	févr.-10	578
28/02/10	mars-10	1808
31/03/10	avr.-10	1119
30/04/10	mai-10	1819
31/05/10	juin-10	1396
30/06/10	juil.-10	233
31/07/10	août-10	317
31/08/10	sept.-10	371
30/09/10	oct.-10	431
31/10/10	nov.-10	716
30/11/10	déc.-10	760
31/12/10	janv.-11	319
31/01/11	févr.-11	265
	Total	15248

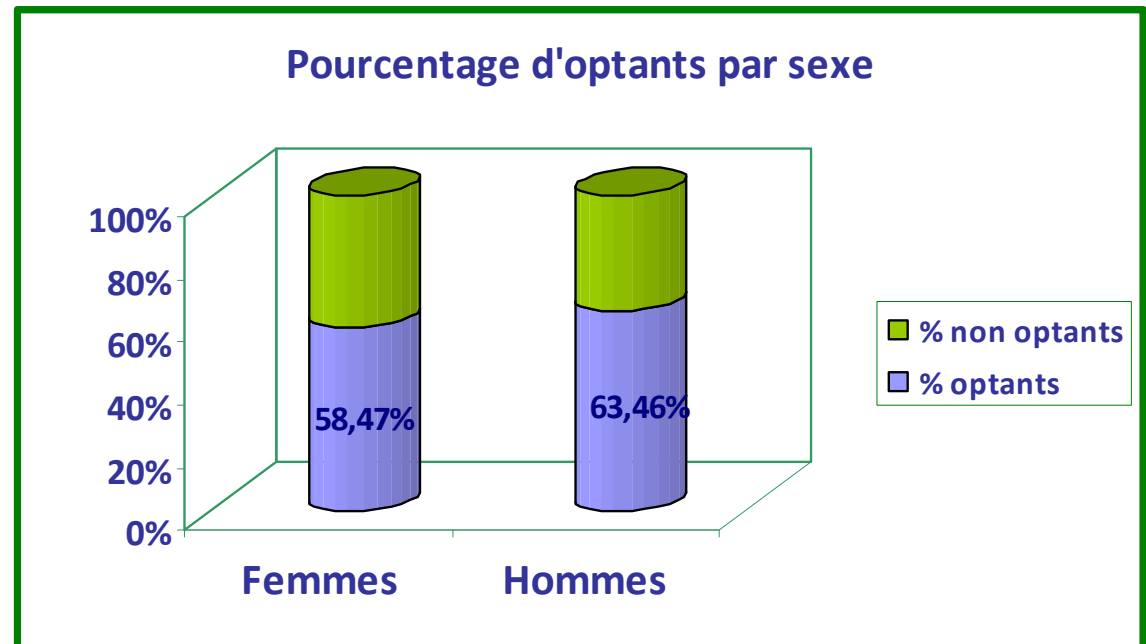


↳ Nbre d'Optants issu de PPS hors agents de niveau VB cadres dirigeants et de niveau VC

↳ Nbre total d'agents issu d'OASIS hors agents de niveau VB cadres dirigeants et de niveau VC et hors agents en contrats suspendus

REPARTITION DES OPTANTS PAR SEXE

	Nbre optants	%	Nbre total agents
Femmes	11197	58,47%	19150
Hommes	4051	63,46%	6384
Total	15248	59,72%	25534



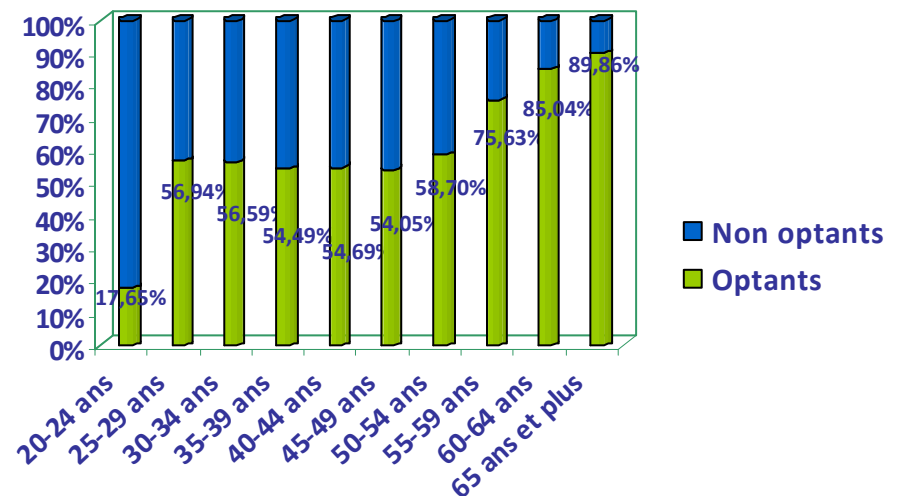
↳ Nbre d'Optants issu de PPS hors agents de niveau VB cadres dirigeants et de niveau VC

↳ Nbre total d'agents issu d'OASIS hors agents de niveau VB cadres dirigeants et de niveau VC et hors agents en contrats suspendus

REPARTITION DES OPTANTS PAR TRANCHES D'ÂGE

Tranche d'âge	Nbre optants	%	Nbre total agents
20-24 ans	3	17,65%	17
25-29 ans	447	56,94%	785
30-34 ans	1682	56,59%	2972
35-39 ans	2542	54,49%	4665
40-44 ans	2589	54,69%	4734
45-49 ans	2141	54,05%	3961
50-54 ans	2250	58,70%	3833
55-59 ans	2355	75,63%	3114
60-64 ans	1177	85,04%	1384
65 ans et plus	62	89,86%	69
Total	15248	59,72%	25534

Pourcentage d'optants par tranche d'âge



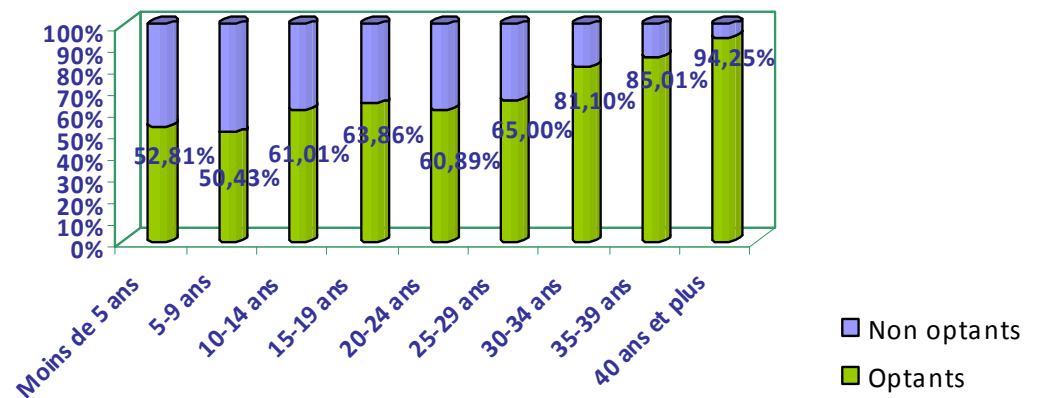
↳ Nbre d'Optants issu de PPS hors agents de niveau VB cadres dirigeants et de niveau VC

↳ Nbre total d'agents issu d'OASIS hors agents de niveau VB cadres dirigeants et de niveau VC et hors agents en contrats suspendus

REPARTITION DES OPTANTS PAR TRANCHE D'ANCIENNETÉ

Tranche d'ancienneté	Nbre optants	%	Nbre total agents
Moins de 5 ans	2067	52,81%	3914
5-9 ans	3838	50,43%	7610
10-14 ans	2011	61,01%	3296
15-19 ans	2306	63,86%	3611
20-24 ans	1199	60,89%	1969
25-29 ans	1577	65,00%	2426
30-34 ans	1249	81,10%	1540
35-39 ans	919	85,01%	1081
40 ans et plus	82	94,25%	87
Total	15248	59,72%	25534

Pourcentage d'optants par tranche d'ancienneté



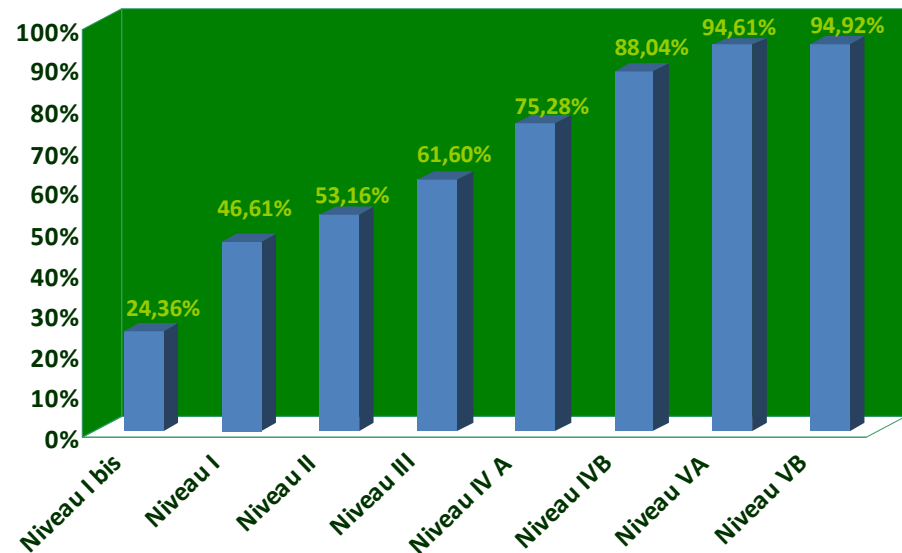
↳ Nbre d'Optants issu de PPS hors agents de niveau VB cadres dirigeants et de niveau VC

↳ Nbre total d'agents issu d'OASIS hors agents de niveau VB cadres dirigeants et de niveau VC et hors agents en contrats suspendus

REPARTITION DES OPTANTS PAR NIVEAU D'EMPLOI

Niveau d'emploi	Nbre optants	%	Nbre total agents
Niveau I bis	19	24,36%	78
Niveau I	460	46,61%	987
Niveau II	8006	53,16%	15060
Niveau III	2647	61,60%	4297
Niveau IV A	2473	75,28%	3285
Niveau IVB	1148	88,04%	1304
Niveau VA	439	94,61%	464
Niveau VB	56	94,92%	59
Total	15248	59,72%	25534

Pourcentage d'optants par niveau d'emploi



↪ Nbre d'Optants issu de PPS hors agents de niveau VB cadres dirigeants et de niveau VC

↪ Nbre total d'agents issu d'OASIS hors agents de niveau VB cadres dirigeants et de niveau VC et hors agents en contrats suspendus

Nombre de contrats signés par sexe et moyennes des salaires bruts annuels avant et après repositionnement



En cumulé depuis janvier 2010

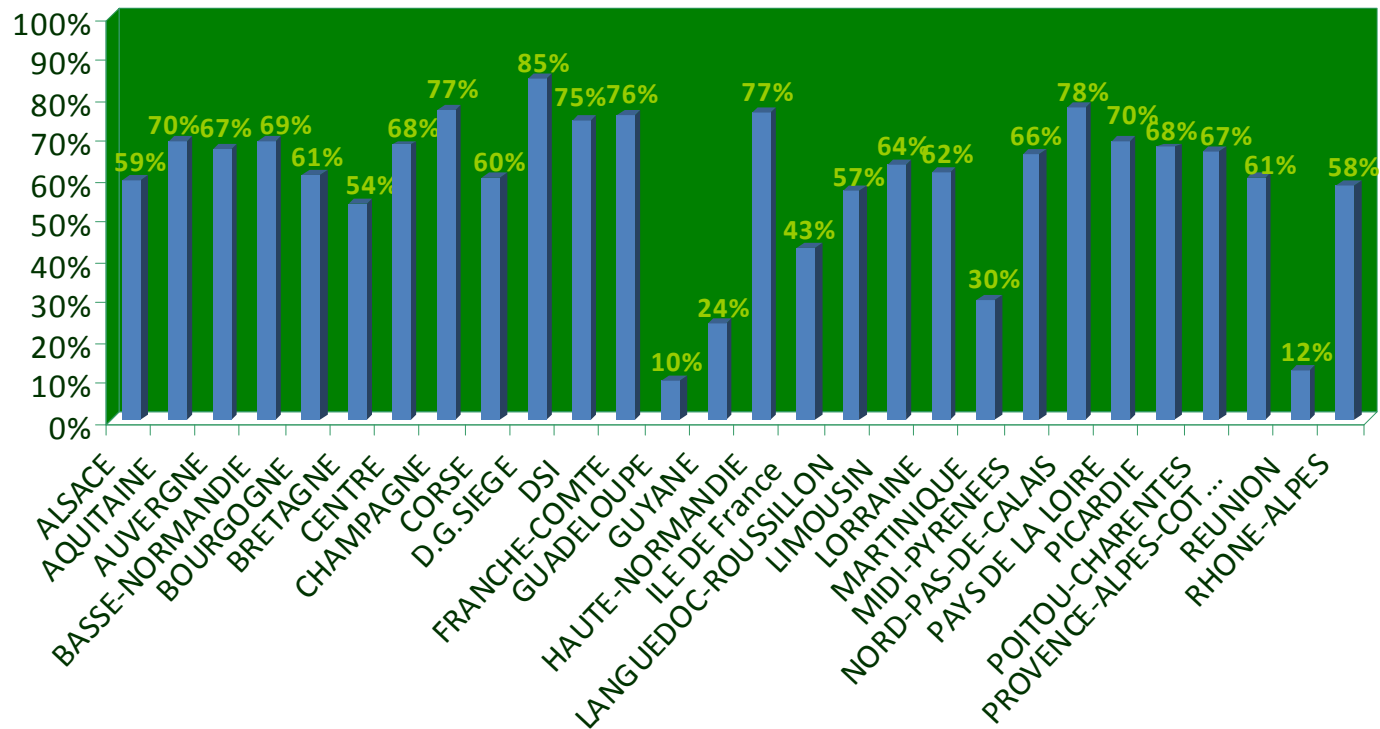
Sexe	Nombre d'Agents	Moyenne de Sal Annuel avant repositionnement	Moyenne de Sal Annuel après repositionnement	Pourcentage d'augmentation
F	11197	30814,77	37710,34	22,40%
H	4051	34377,91	41887,09	21,81%
Total	15248	31761,40	38819,99	22,24%
Médiane des salaires bruts		30752,93	37370,30	
Mediane des moyennes		32596,34	39798,71	

↳ Nbre d'Optants issu de PPS hors agents de niveau VB cadres dirigeants et de niveau VC

REPARTITION DES OPTANTS PAR REGION



Pourcentage d'optants par région



↪ Nbre d'Optants issu de PPS hors agents de niveau VB cadres dirigeants et de niveau VC

↪ Nbre total d'agents issu d'OASIS hors agents de niveau VB cadres dirigeants et de niveau VC et hors agents en contrats suspendus

en cumulé depuis janvier 2010

REPARTITION DES OPTANTS PAR REGION



Régions	Nbre optants	%	Nbre total agents
ALSACE	351	59%	590
AQUITAINE	853	70%	1225
AUVERGNE	341	67%	507
BASSE-NORMANDIE	392	69%	566
BOURGOGNE	354	61%	581
BRETAGNE	618	54%	1142
CENTRE	595	68%	869
CHAMPAGNE	414	77%	536
CORSE	81	60%	134
D.G.SIEGE	329	85%	387
DSI	177	75%	237
FRANCHE-COMTE	335	76%	442
GUADELOUPE	30	10%	301
GUYANE	18	24%	74
HAUTE-NORMANDIE	578	77%	755
ILE DE France	1928	43%	4498
LANGUEDOC-ROUSSILLON	620	57%	1081
LIMOUSIN	162	64%	254
LORRAINE	532	62%	865
MARTINIQUE	73	30%	243
MIDI-PYRENEES	718	66%	1083
NORD-PAS-DE-CALAIS	1343	78%	1722
PAYS DE LA LOIRE	888	70%	1275
PICARDIE	475	68%	701
POITOU-CHARENTES	443	67%	663
PROVENCE-ALPES-COTE D'AZUR	1245	61%	2057
REUNION	67	12%	539
RHONE-ALPES	1288	58%	2207
Total	15248	60%	25534

↳ Nbre d'Optants issu de PPS hors agents de niveau VB cadres dirigeants et de niveau VC

↳ Nbre total d'agents issu d'OASIS hors agents de niveau VB cadres dirigeants et de niveau VC et hors agents en contrats suspendus