

Réfléchir  
LA SOLIDARITÉ,  
CHEMIN  
D'ÉVANGÉLISATION

Animer  
LE CARÊME,  
CHEMIN DE FOI

Agir  
LE PARTENARIAT,  
CHEMIN DE  
CONVERSION

Vivre le  
Carême  
2014

04/04/2014

comité catholique contre la faim et pour le développement - terre solidaire





## Se réconcilier

Première semaine

« Fais que j'entende  
les chants et la fête »

Psaume 50, 10



## Dieu donne

Cinquième semaine

« Mon âme attend le Seigneur  
plus qu'un veilleur  
ne guette l'aurore »

Psaume 129, 6



## Faire confiance

Quatrième semaine

« Ton bâton me guide  
et me rassure »

Psaume 22, 4



## Pratiquer la justice

Deuxième semaine

« Illusion que des chevaux  
pour la victoire ! »

Psaume 32, 17

## Revenir à l'essentiel

Troisième semaine

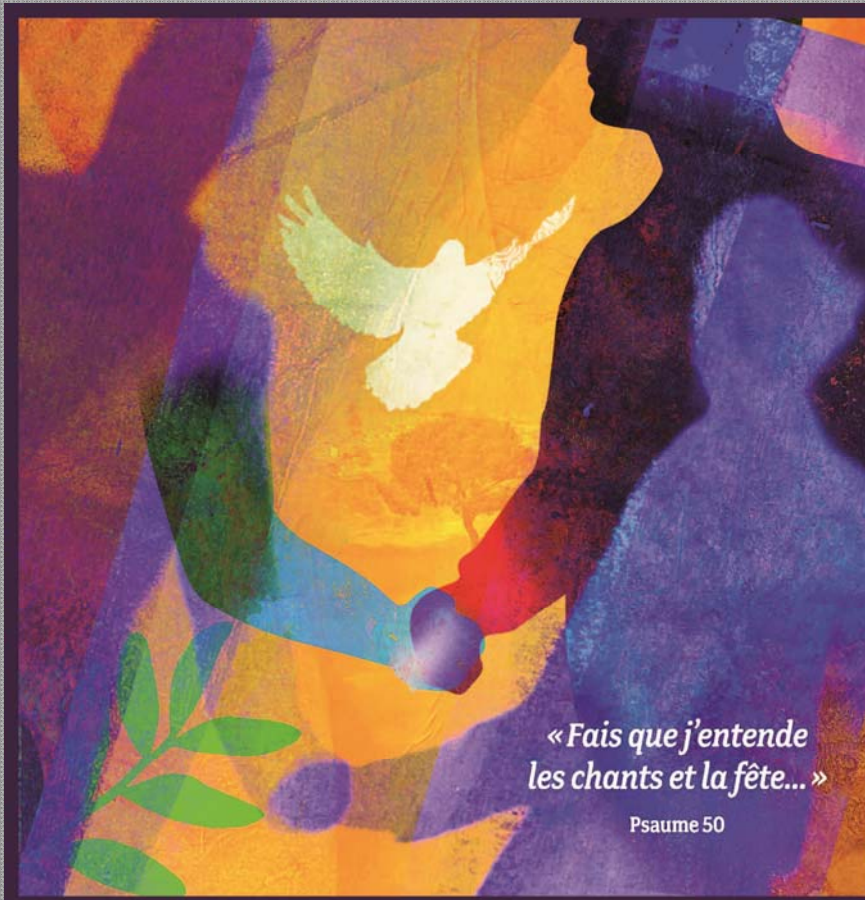
« Ne fermez pas  
votre cœur »

Psaume 94, 8



# Vivre le carême





« Fais que j'entende  
les chants et la fête... »

Psaume 50

# Se réconcilier

## *3 propositions pour se réconcilier*

- Ecrire une lettre ou demander pardon à quelqu'un que l'on a offensé.
- Lire le livret : « Le défi de la paix » du CCFD-Terre Solidaire.
- Vivre le Sacrement de Réconciliation.

## *A l'écoute de notre partenaire*

ISRAËL - BASSIN MÉDITERRANÉEN

**ZOCHROT**

Pour l'association Zochrot, la vérité historique et la reconnaissance de la responsabilité sont des passages obligés de la réconciliation.

Etienne Gros/Luné/Autre © CCFD-Terre Solidaire



## **Semaine I** **Se réconcilier**

### **Bassin méditerranéen, Israël – Zochrot**

Zochrot est la forme féminine de « se souvenir » en hébreu. Une subtilité linguistique pour se démarquer de l'usage nationaliste et militariste de la mémoire. Zochrot fait partie de la nouvelle génération d'associations israéliennes pour la paix. L'idée centrale, c'est que la vérité historique et la reconnaissance de la responsabilité sont des passages obligés de la réconciliation. Le déni de l'Autre, le déni de son histoire, la fabrication d'une Histoire unilatérale contribuent à enfermer les esprits dans une confrontation permanente.

[zochrot.org](http://zochrot.org)





« Illusion que des chevaux  
pour la victoire !... »

Psaume 32

# Pratiquer la justice

## *3 pistes d'action pour pratiquer la justice*

- Lire le livret : « Au service du bien commun » du CCFD-Terre Solidaire.
- Inviter des amis pour en parler au cours d'un repas.
- M'informer sur la finance solidaire et/ou ouvrir un livret d'épargne solidaire.

## *A l'écoute de notre partenaire*

CAMEROUN - AFRIQUE

### **RÉSEAU DYNAMIQUE CITOYENNE**

Pour que la justice ne soit pas que réparatrice, le Réseau dynamique citoyenne mobilise en amont l'attention des Camerounais sur les politiques publiques mises en œuvre par les autorités.

Etienne Gros/Lunaf/Pature © CCFD-Terre Solidaire



## **Semaine 2**

### **Pratiquer la justice**

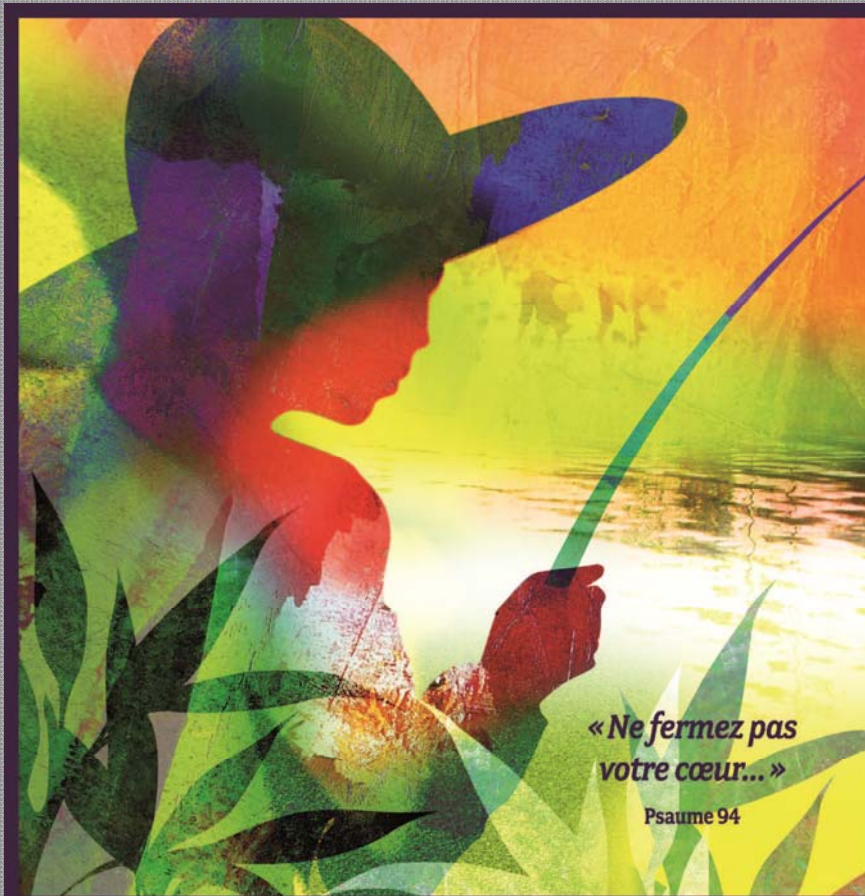
**Afrique, Cameroun**

#### **Réseau Dynamique citoyenne**

Créé en 2005, Dynamique citoyenne est le réseau national de suivi indépendant des politiques publiques, des stratégies de coopération et de l'exécution du budget de l'État. Il est constitué d'organisations issues des différentes familles d'acteurs de la société civile camerounaise (ONG et associations, syndicats, organisations confessionnelles) des dix régions. L'objectif global de Dynamique citoyenne est d'obtenir une implication effective de la société civile dans le débat public à travers le suivi indépendant des politiques publiques et des stratégies de coopération.

[dynamiquecitoyenne.org](http://dynamiquecitoyenne.org)





« Ne fermez pas  
votre cœur... »

Psaume 94

Etienne Gros/Unaf/autre © CCFD-Terre Solidaire

# Revenir à l'essentiel

## *3 pistes d'action pour revenir à l'essentiel*

- Vivre une journée sans achat et/ou acheter un produit du commerce équitable.
- Se rendre sur Internet pour découvrir :  
La sobriété heureuse - Le bonheur national brut.
- M'informer sur les AMAP près de chez moi (Associations pour le maintien d'une agriculture paysanne).

## *A l'écoute de notre partenaire*

THAÏLANDE/BOUTAN - ASIE

**LA SCHOOL FOR WELL BEING**

L'économie du bien-être n'est pas une utopie : c'est la conviction de la School for well being qui valorise l'agriculture locale dans la région du Mékong.



### **Semaine 3**

#### **Revenir à l'essentiel**

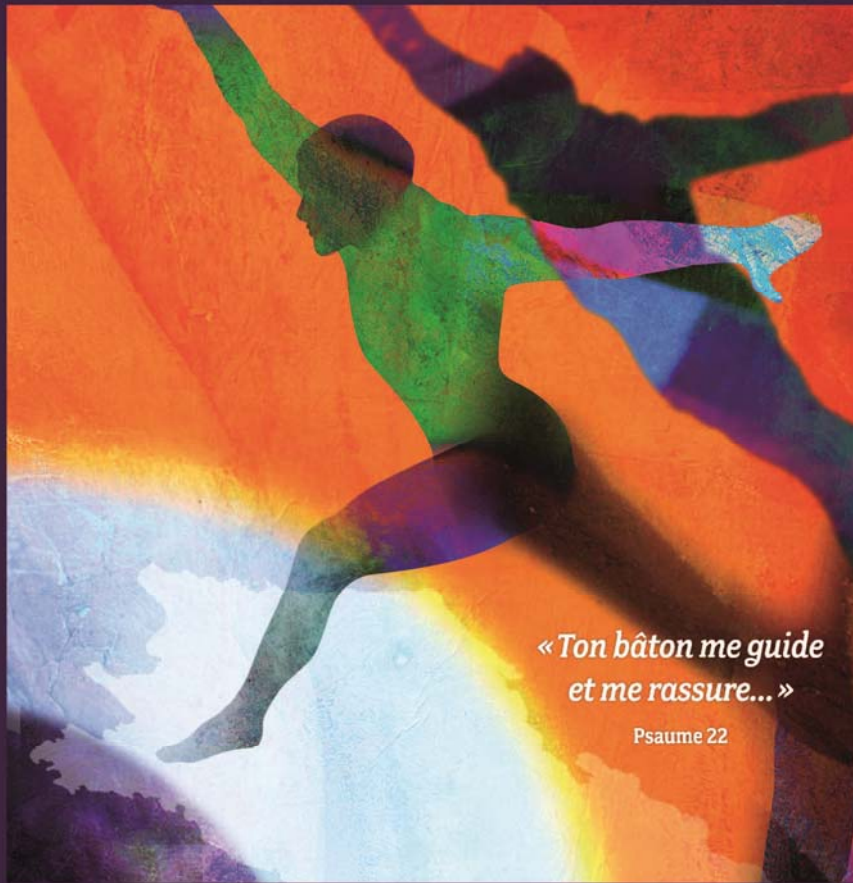
**Asie, Thaïlande / Bhoutan**

#### **School for well being**

Dans le cadre d'une réflexion sur une société et une économie du bien-être, la School for Well Being a identifié la question du rôle des petits producteurs et de la production organique comme un enjeu central au niveau du développement économique, de la préservation de l'environnement, des liens entre ruraux et urbains (producteurs et consommateurs), de la santé. Le projet met en relation les associations travaillant pour la valorisation/commercialisation des produits agricoles locaux dans la région du Mékong (Thaïlande, Birmanie, Laos, Vietnam, Cambodge).

[schoolforwellbeing.org](http://schoolforwellbeing.org)





« Ton bâton me guide  
et me rassure... »

Psaume 22

Etienne Gros/L'Autre © CCFD-Terre Solidaire

# Faire confiance

## *3 pistes d'action pour faire confiance*

- Inviter à sa table une personne étrangère.
- Lire le livret : « A la rencontre du frère venu d'ailleurs » du CCFD-Terre Solidaire.
- Regarder un film : « Des hommes et des dieux » (2010), « D'une seule voix » (2008) ou « Le Destin » (1997).

## *A l'écoute de notre partenaire*

FRANCE

Association pour la promotion individuelle  
et collective et pour l'égalité des droits  
(PICED)

L' Association accompagne les migrants  
et les populations précaires dans leur  
parcours d'insertion.



## Semaine 4

### Faire confiance

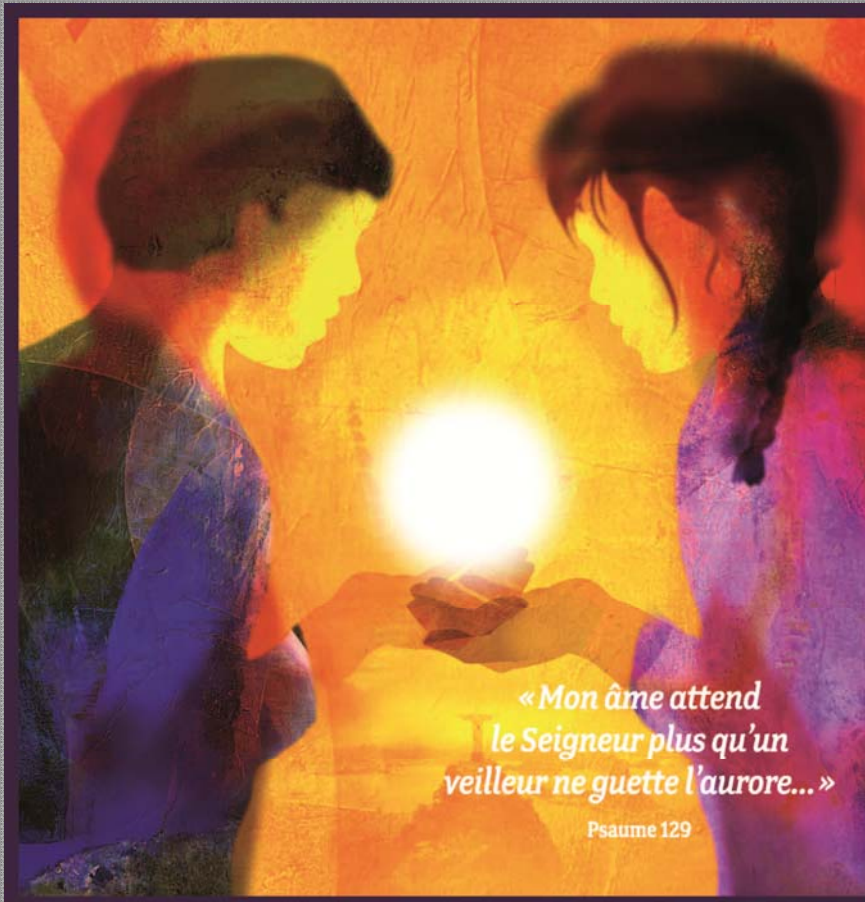
Europe, France

#### **Association pour la promotion individuelle et collective, et pour l'égalité des droits (PICED)**

Association militant pour la promotion et l'émancipation individuelles et collectives des travailleurs migrants et plus globalement, des populations précaires. Elle soutient et accompagne les personnes accueillies pour un accès effectif à leurs droits fondamentaux (logement, travail, formation, protection sociale, santé et éducation). Elle Mobilise des partenaires (associatifs, institutionnels, publics) et coordonne les interventions dans un souci d'efficacité. Elle informe les migrants sur l'évolution des politiques publiques, leurs enjeux et les modalités pratiques de leur mise en œuvre, leur propose des clefs pour analyser le contexte (local, national, international) dans lequel ils évoluent. Elle les sensibilise à l'importance de prendre part aux actions publiques et de s'inscrire dans des dynamiques collectives.

*[apiced.fr](http://apiced.fr)*





*« Mon âme attend  
le Seigneur plus qu'un  
veilleur ne guette l'aurore... »*

Psaume 129

Etienne Gros/Unaf/Autre © CCFD-Terre Solidaire

# Dieu donne

*3 pistes d'action pour donner  
comme Dieu donne*

- Donner un coup de main ou un peu de son temps.
- Lire le document « Le sens du don » du CCFD-Terre Solidaire.
- Donner à la collecte de carême du CCFD-Terre Solidaire.

*A l'écoute de notre partenaire*

AMÉRIQUE LATINE

**PÔLE AMÉRIQUE LATINE**

Le Pôle Amérique latine du Service National de la Mission Universelle de l'Église appuie les volontaires envoyés en Amérique latine et aux Caraïbes. Cela représente en 2013 : 502 Français au service du développement humain et spirituel dont 54 prêtres diocésains et diacres permanents, 120 laïcs, 145 religieux, 183 religieuses.



## **Semaine 5**

### **Dieu donne**

#### **Amérique latine**

#### **Pôle Amérique latine**


Le Pôle Amérique latine du Service national de la mission universelle de l'Église, a reçu de la part des évêques de France la mission d'appuyer les volontaires envoyés en Amérique latine et aux Caraïbes par l'Église de France. Ces volontaires sont des acteurs de développement et de promotion humaine qui unissent cette action humanitaire à une évangélisation, dans le cadre pastoral de l'Église catholique en lien avec les organisations populaires locales. Ils sont aussi, pour le CCFD-Terre Solidaire, des personnes ressources par rapport à l'analyse des contextes locaux, des relations avec l'Église et des contacts avec les acteurs de la solidarité. En 2013 : 502 Français au service du développement humain et spirituel dont 54 prêtres diocésains et diacres permanents, 120 laïcs, 145 religieux, 183 religieuses.

**[mission.catholique.fr](http://mission.catholique.fr)**



La  
solidarité,  
chemin  
d'évangé-  
lisation





**E**n 1961, les Evêques de France confiaient au CCFD-Terre Solidaire la responsabilité d'organiser une collecte en faveur de nos frères les plus pauvres dans les pays du Sud.

Une démarche de solidarité, bien sûr, pour relever les plus faibles, mais aussi et surtout une démarche dont le sens puise dans l'amour que Dieu porte à sa création.

### **Donner comme Dieu donne...**

Dieu nous a donné son Fils unique, Dieu a toujours eu confiance en l'homme. A l'image de la confiance que Dieu nous accorde, nous sommes invités à donner à notre tour, à donner pour que le don qu'il nous a fait dans la plus pure gratuité puisse fructifier à travers nous.

### **Avec le CCFD-Terre Solidaire, étendons la promesse de vie**

Le CCFD-Terre Solidaire s'inspire de la promesse de vie qui vaut pour tous. Avec nos partenaires locaux dans près de 60 pays, nous participons à la construction d'une Terre solidaire dont le Dieu Créateur nous a rendus responsables.

**29 mouvements et services d'Eglise** composent le CCFD-Terre Solidaire et animent au quotidien sa démarche de solidarité. En 50 ans, ce sont plus de 20 000 projets de développement financés pour lutter contre la faim : appui à la création de banques de semences et de coopératives agricoles, défense des droits fondamentaux, soutien et insertion des enfants des rues...

*Aidez-nous à lutter contre la faim et à redonner espoir à nos frères.*

*Faites votre don de carême au CCFD-Terre Solidaire.*



*Etendez la promesse de vie, faites votre don de carême au CCFD-Terre Solidaire !*



# CAMPAGNE DE CAREME 2014

*Faites un geste contre la faim !*



[ccfd-terresolidaire.org](http://ccfd-terresolidaire.org)

4, rue Jean Lantier 75001 Paris  
Tél. : 01 44 82 80 00



**ccfd-terre solidaire**