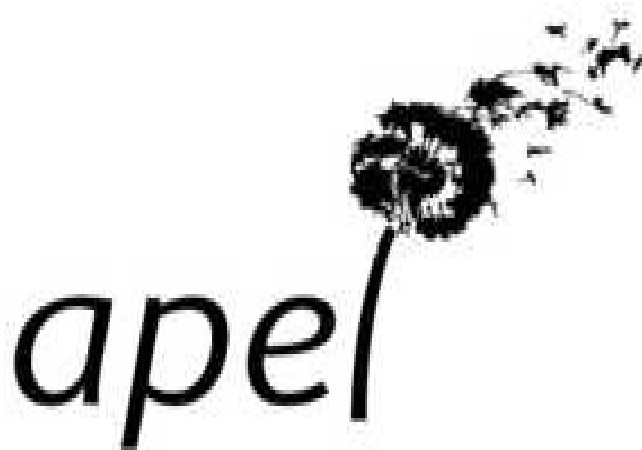


# *Qu'est-ce qu'une Apel?*

---



**ASSOCIATION  
DE PARENTS D'ÉLÈVES  
DE L'ENSEIGNEMENT LIBRE**

# Le Mouvement Apel

Association Loi 1901

---

- Le Mouvement Apel représente + de 820 000 familles adhérentes
- Mouvement apolitique et non confessionnel
- Plus de 80 ans d'existence



- Des milliers de bénévoles au quotidien
- Nouveau logo, nouvelle impulsion



- Utilisation du seul nom et logotype Apel à tous les échelons
- De nouveaux statuts

# *A quoi sert l'association des parents d'élèves?*

---

- L'Apel a un rôle actif à jouer au sein de l'établissement
- L'Apel est une aide précieuse pour l'établissement
- Enfin, l'Apel est un relais

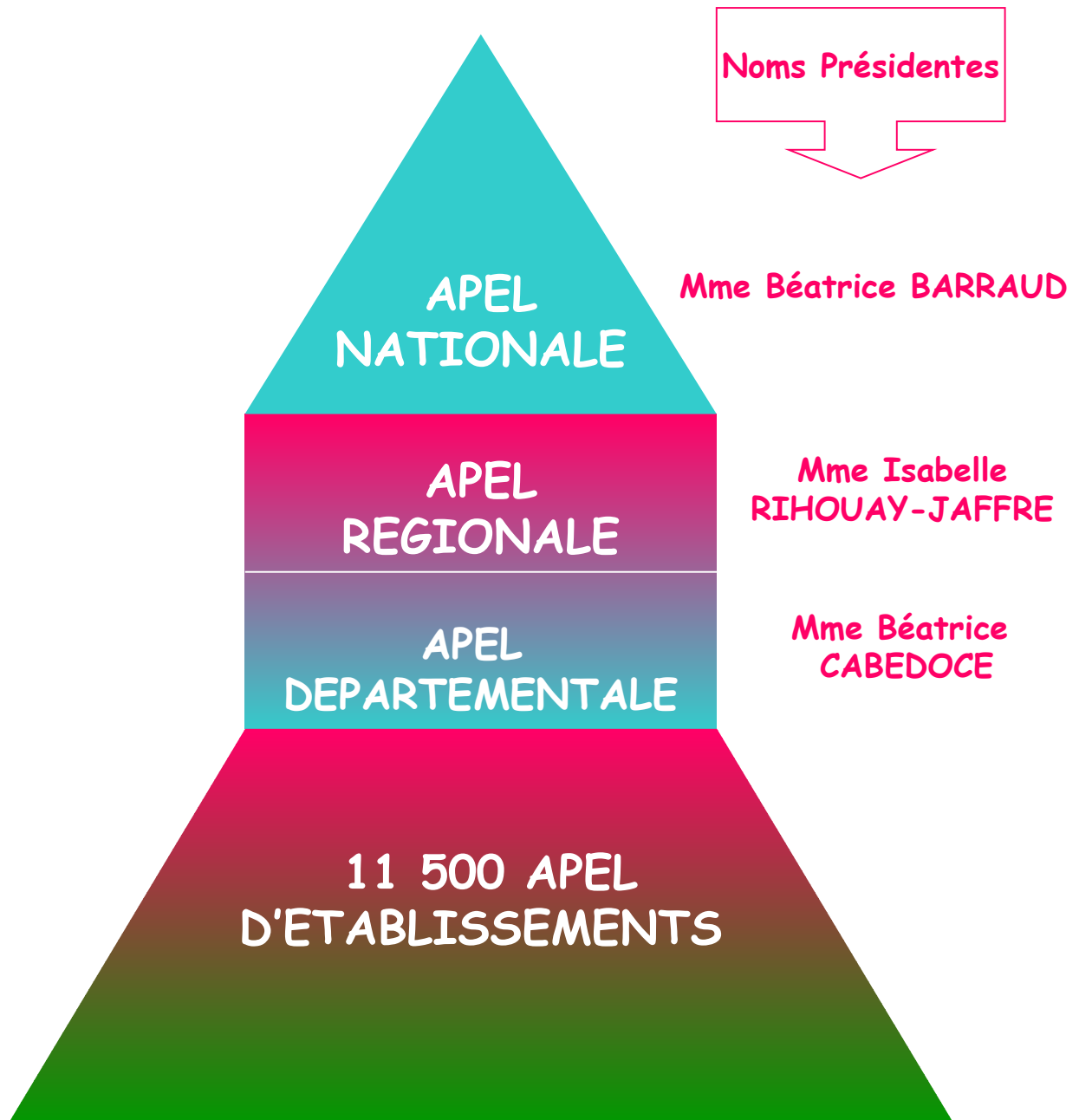
# Les objectifs de votre Appel

---

- Représenter
- Accueillir
- Animer
- Informer

# Le Mouvement des Apel

---



*La force du Mouvement, c'est la fédération!*

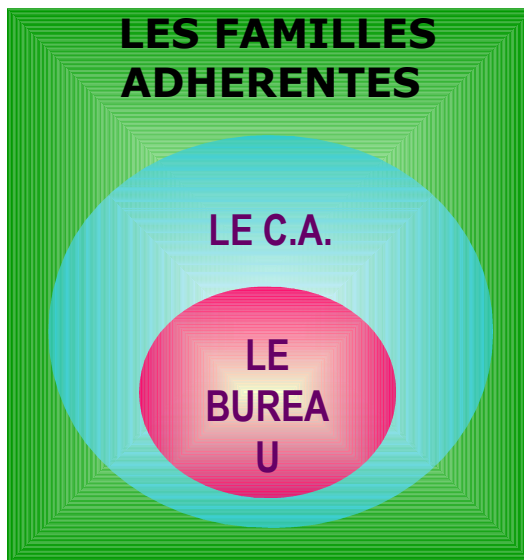
# Comment fonctionne l'Apel?

---

## LES ADHERENTS

LE C.A.  
Conseil d'Administration

LE BUREAU



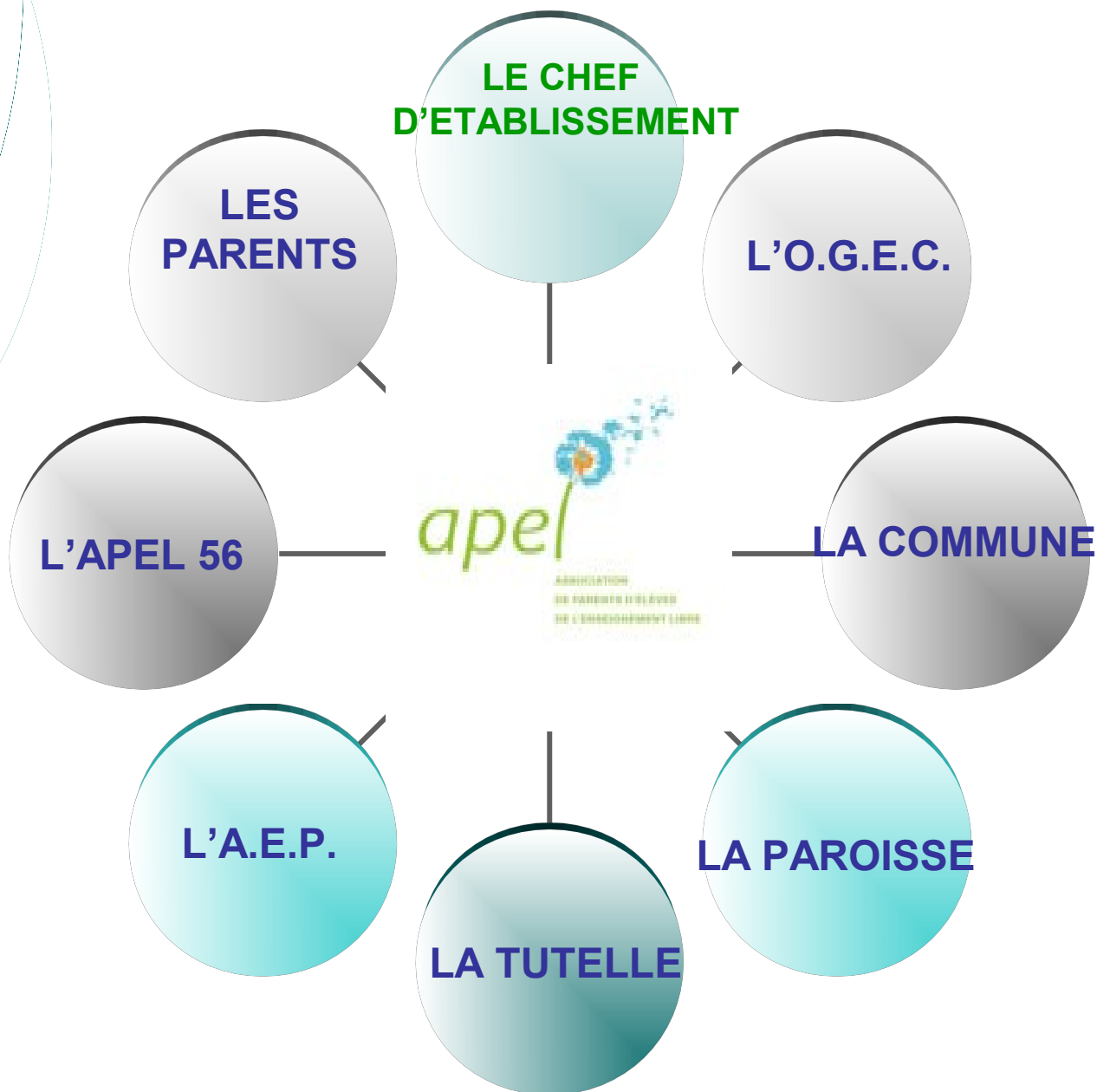
# *Le rôle de chacun au sein du bureau*

---



# Les relations de l'Apel avec ses différents partenaires

---



# Un point particulier : la relation Apel et OGEC

---

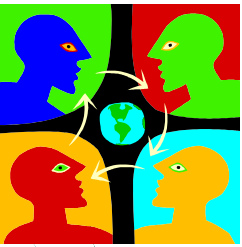
- Organisme de Gestion des Etablissements de L'Enseignement Catholique
- 2 associations juridiquement distinctes
- Une dissociation financière et juridique obligatoire
- Une répartition claire des rôles de chacune des associations
- L'OGEC à la charge et la responsabilité de la gestion économique et financière de l'établissement
- Une communication et une information réciproque s'impose

# Les objectifs de l'Apel du Morbihan

---



- **Représenter**  
les Apel et les parents
- **Accueillir et former**
  - les responsables d'Apel
- **Animer le réseau Apel**
  - Les conférences-débats et rencontres parents-école
- **Informier**
  - Les responsables du mouvement
  - Les familles



# Animer: Conférences-débats et rencontres parents-école

---

- Thèmes liés à l'éducation et aux problèmes de nos enfants:
  - ↳ Conférence-débat  
*Contactez Karine MADEC au 02.97.46.02.40*
  - ↳ Rencontre parents-école
- Prévoir la soirée 2 mois à l'avance
- Associer les écoles avoisinantes
- Intéresser la communauté éducative à la préparation de la rencontre
- Tarif unique de 50€

# Informer avec le Bouquet de Services

**Le magazine Famille & Education**  
Véritable magazine de la scolarité et de l'éducation



**Le nouveau site Internet des Apel**  
[www.apel.fr](http://www.apel.fr)



## INFORMATIONS ET CONSEILS AUX FAMILLES

*"J'ai 4 façons de m'informer sur mon orientation"*



**Le Service  
d'Information  
et Conseil  
aux familles:  
L'I.C.F.**

**La plateforme téléphonique  
« Apel Service »**

**Apel service**

Des difficultés avec vos enfants ?

« Mon fils de 14 ans sèche de plus en plus les cours »

**DES EXPERTS, CONSEILLERS SCOLAIRES, PSYCHOLOGUES ET JURISTES vous répondent**

**01 47 30 25 25**

**QUE VOUS SURT EN PROVINCE DE LA SEINE**

• Répondra aux 3 les appels  
• Vos appels sont anonymes  
• De 10h00 à 18h00

# *INFORMER avec le service ICF de l'Apel56*

---

- **ICF**: Information et Conseil aux Familles
- Service situé sur le site de la DDEC au Vincin à Arradon

## ○ SON OBJECTIF

- Il est animé par Mme Esther Mathias conseillère-documentaliste



## ○ SES MISSIONS

# *BDI Info Avenir*

*(Bureau de Documentation et d'Information)*



- BDI du collège Saint-Joseph de LORIENT
- Qu'est-ce qu'un BDI Info Avenir?
- Les missions de l'animateur
- Les outils de l'animateur
- Le soutien de l'Apel

# Participation des parents à la vie scolaire

## Parents correspondants de classe

⊙ Mission

⊙ Désignation

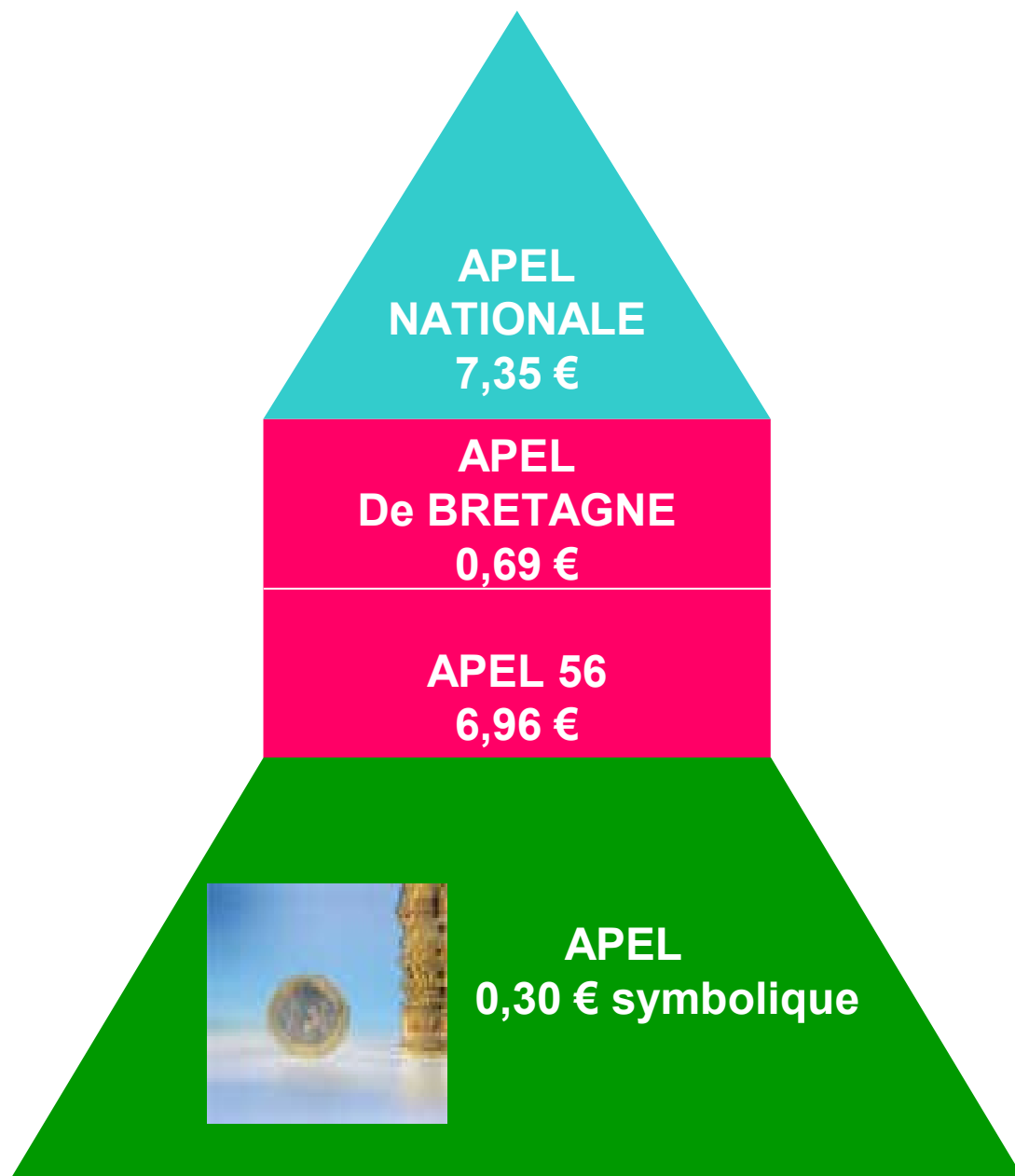
⊙ Profil et fonction

⊙ Le parent correspondant  
participe:

1. À la réunion parents-professeurs de début d'année
2. Au conseil de classe
3. Au conseil de discipline
4. Au conseil d'établissement

# *Le détail de la cotisation pour l'année 2010-2011*

---



**Soit un total de 15,30 € pour cet exemple**



*Pour tous renseignements  
complémentaires:*

---

**Contactez l'Apel du Morbihan**



02 97 46 02 40



[apel56@wanadoo.fr](mailto:apel56@wanadoo.fr)



BP 196  
56005 VANNES