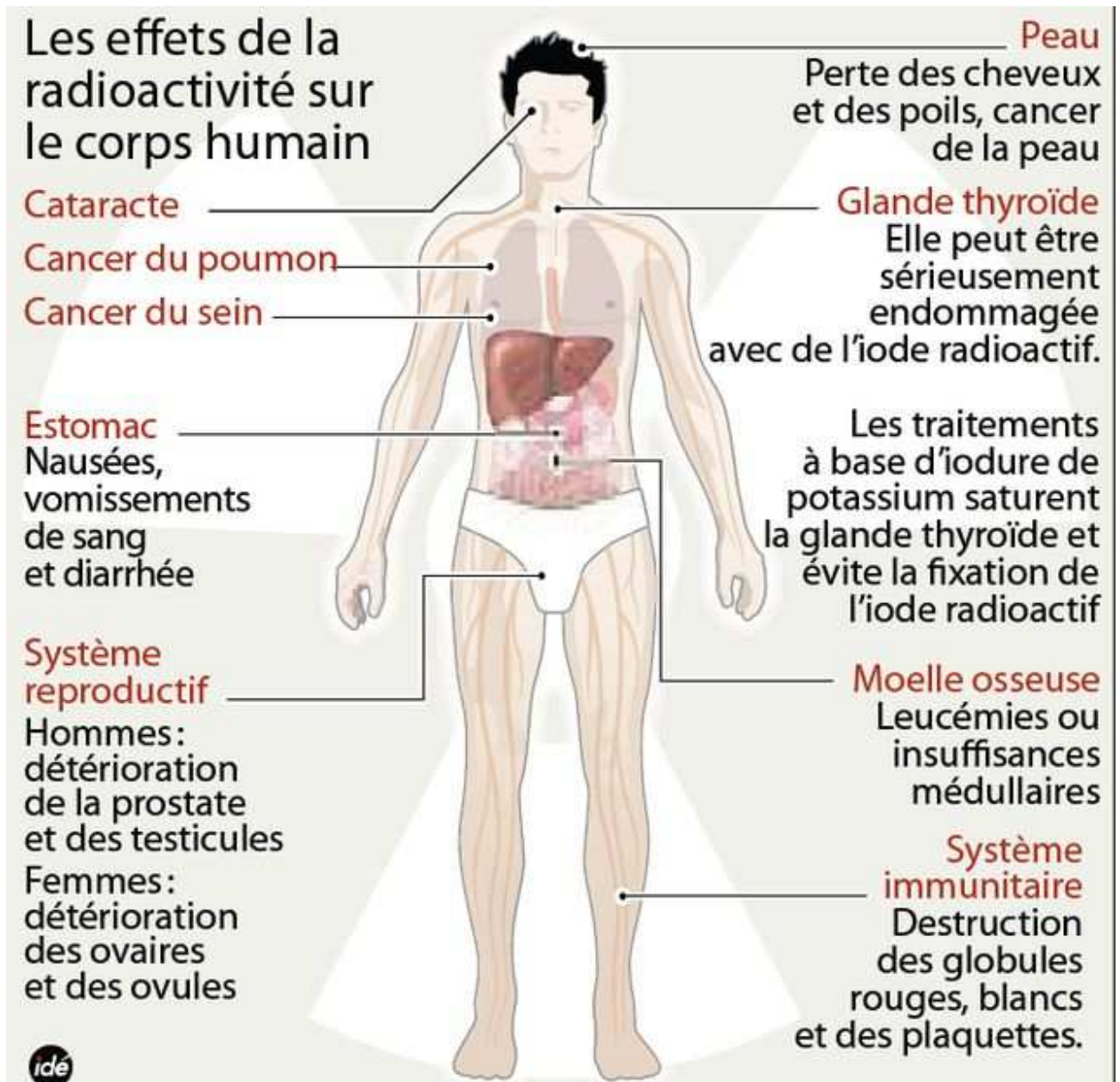


Les dangers du nucléaire pour l'homme !

Gregory Melloul et Benoit Lohat



Les conséquences de la radioactivité sur la santé de l'Homme varient en fonction de l'exposition aux rayonnements.

En cas d'accident nucléaire, les secouristes et

le personnel des centrales sont exposés de manière soudaine et violente aux rayonnements. Cette exposition se caractérise très rapidement par des vomissements, des hémorragies et de la fièvre. Ces symptômes peuvent apparaître dès les premières heures suivant l'exposition radioactive.

Les riverains, plus éloignés de la source radioactive, sont exposés de manière moins soudaine et plus faible, mais prolongée. Cette exposition provoque des cancers, notamment du poumon, du colon, et des leucémies. Elle fait également peser un risque sur les descendants des personnes exposées: les enfants à naître présentent plus de problèmes de croissance, de malformations, voire de troubles mentaux.