



MORY DUCROS

Présentation Intervention

Groupement SODIE, BPI, AFPA :

« Dispositif d'Accompagnement Renforcé »

au bénéfice des salariés licenciés de MORY DUCROS »



www.sodie.com

Membre du réseau



Les interlocuteurs



- **Didier Parent** **Directeur de projet National** **Sodie**
- **Alexandra Poencin-Burat** **Coordinateur projet** **Sodie**
- **Nathalie Deguisne** **Directeur des Opérations** **BPI group**
- **Elodie Loyant** **Coordinateur projet** **BPI group**
- **Jean-Yves Barrières** **Directeur délégué** **AFPA Transitions**

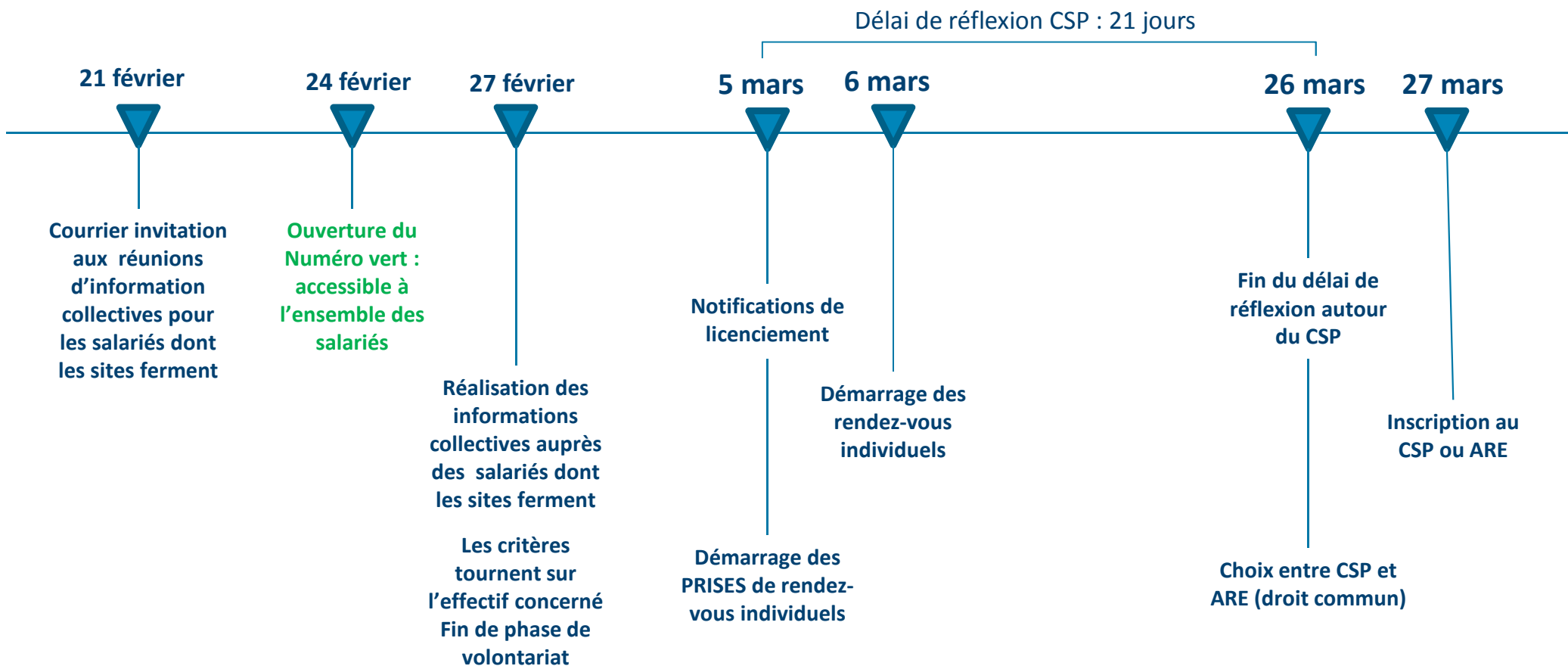


Quelles sont vos préoccupations et de quelle manière y répondons nous ?



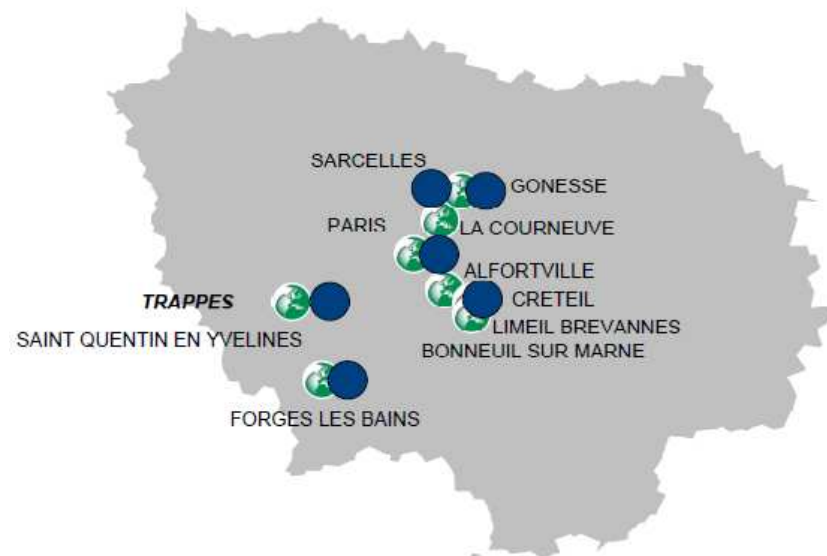
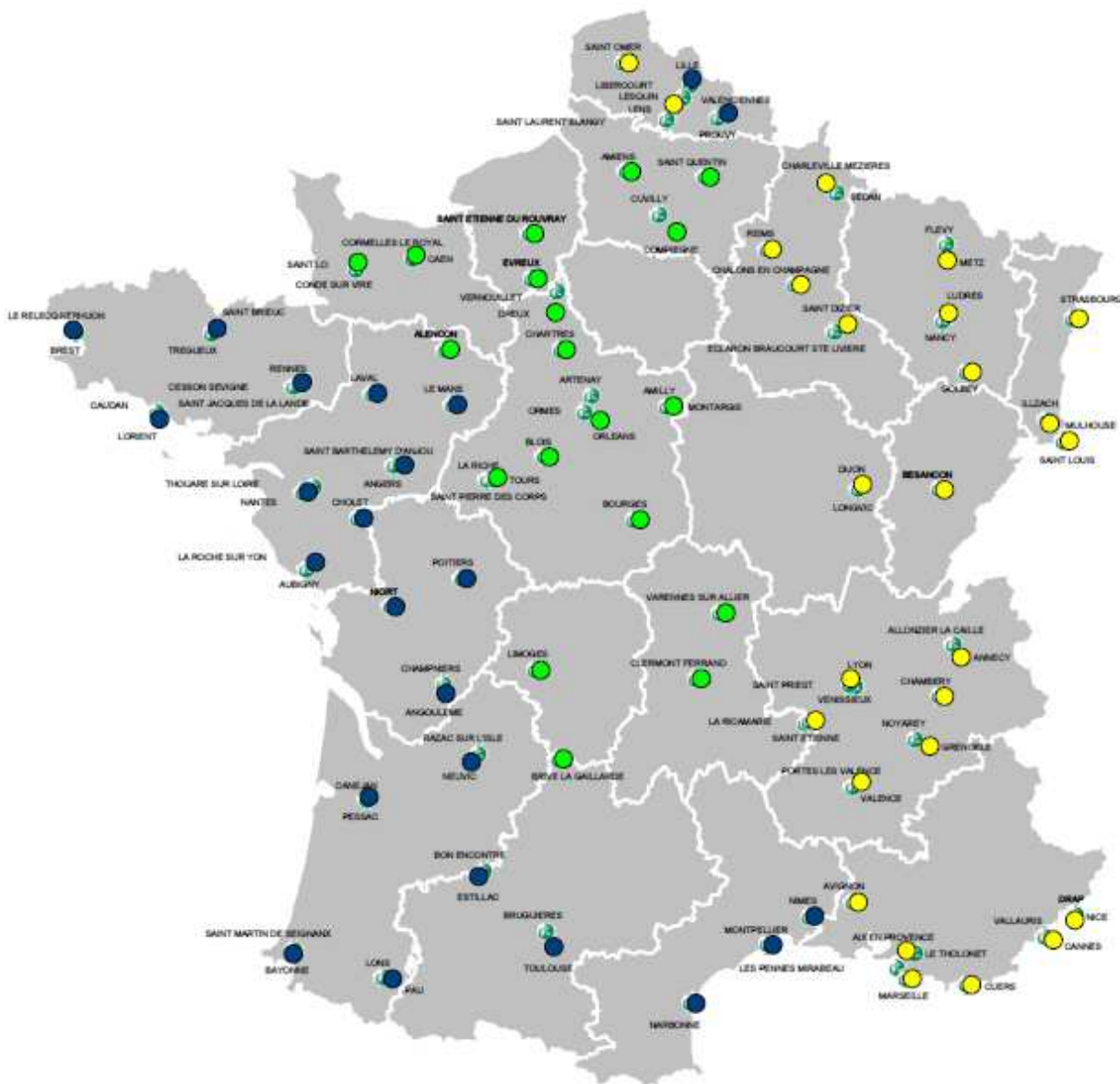
- Serez-vous prêts à temps ?
- Serez-vous près de nos salariés ?
- Quels moyens allez vous mettre en place ?
- Comment allez-vous trouver les emplois qui leur conviennent ?
- Comment allez vous aider dans le choix des formations et des projets ?
- Sur quels résultats vous engagez –vous ?

Serez-vous prêts à temps ?



Ce planning tient compte du calendrier social communiqué.

Serez-vous près de nos salariés ?



Ile de France

- Sites Mory Ducros
- Bureaux BPI
- Bureaux SODIE
- Bureaux AFPA

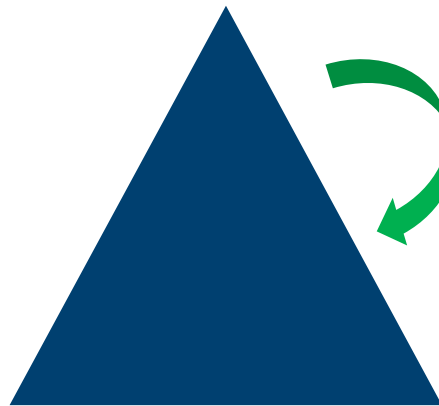
Une couverture et un déploiement sur les 85 sites concernés.



Serez-vous près de nos salariés ?



Salarié
Mory Ducros



Formation
d'adaptation
ou de
reconversion



Emplois
Postes
Recrutement

Bassins
d'emploi
locaux

Faciliter toutes les démarches

Etre disponible et réactif

Aider à choisir la bonne
orientation professionnelle

Accompagner de manière
personnalisée et confidentielle

Quels moyens allez-vous mettre en place ?



Une collecte de postes dédiée sur chacun des bassins d'emploi

Un **numéro vert** et le lancement d'un espace d'accueil et de dialogue

Bourse de l'emploi du secteur du transport

Collecte locale de postes sur chaque bassin d'emploi

Fédérations professionnelles

Bourse de l'emploi des entreprises publiques

Forums emploi et « job dating »

Créations d'emplois dans le cadre des conventions de revitalisation en cours

Une logique de parcours pour construire les projets professionnels

EMPLOI

CREATION / REPRISE ENTREPRISE

RETRAITE & CONGE DE FIN d'ACTIVITE



Un engagement fort : 100% de SOLUTION pour les candidats actifs

Des formations sur-mesure pour accompagner les reconversions ou les adaptations aux métiers porteurs

T SÉSAME Former vos collaborateurs aux savoirs fondamentaux

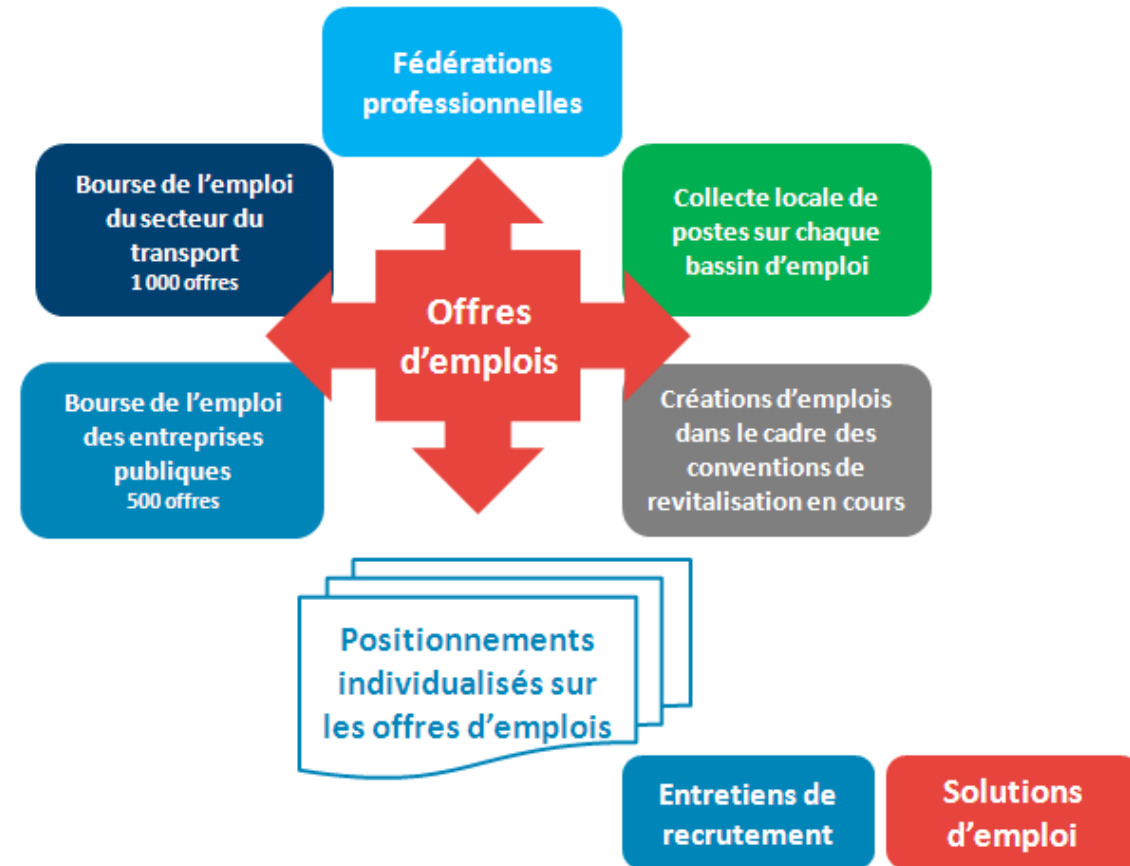
Formations spécifiques sur – mesure vers les métiers porteurs

Découverte des métiers porteurs en immersion directe

Comment allez vous trouver des emplois qui conviennent aux salariés ?



- A partir de **l'étude d'employabilité** des salariés réalisée sur les **bassins d'emploi**, nous mobiliserons toutes les sources d'offres d'emplois, qu'il s'agisse :
 - Des bourses de l'emploi,
 - Des branches professionnelles ,
 - Ou encore des emplois créés dans le cadre des conventions de revitalisation en cours sur chacun des territoires.
- Nous détacherons des **ressources dédiées** à la détection des **offres d'emploi locales**. Les chargés des relations avec les entreprises s'occuperont de :
 - La veille des **projets de développement** des entreprises locales,
 - La **collecte en direct des postes dits « cachés »** sur les territoires.
- Les offres émanant des bourses de l'emploi du secteur et des entreprises publiques seront systématiquement proposées aux bénéficiaires prêts à retrouver un nouvel emploi rapidement.
- La collecte des offres sera maintenue jusqu'à ce que **chaque candidat actif ait retrouvé une solution d'emploi**.



Et pour ceux qui voudraient changer de métier ?



➤ Pour les salariés qui souhaiteraient changer de métier, les consultants pourront proposer un programme de **découverte d'autres métiers porteurs d'emplois «en situation de travail »**.

➤ Le programme s'appuie sur deux fondamentaux :

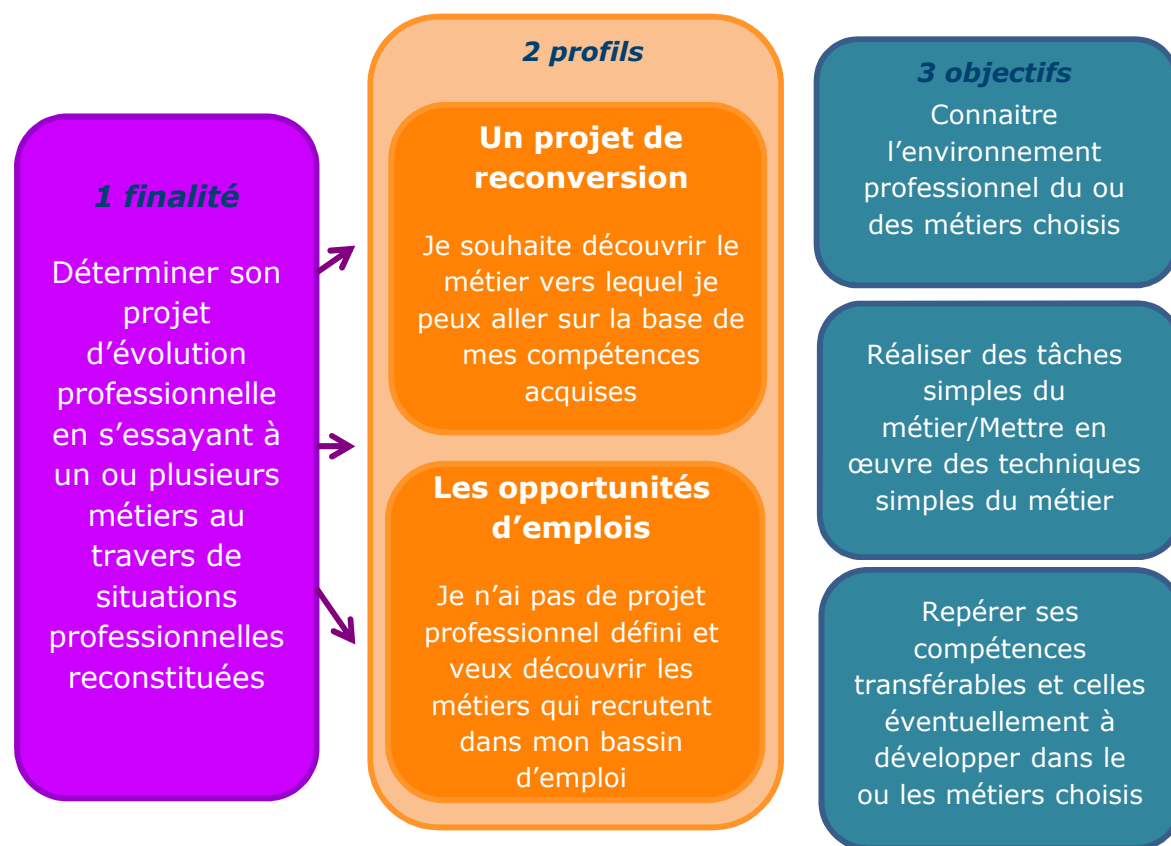
- Un accompagnement par un professionnel du métier,
- L'essai de la pratique professionnelle, à partir des plateaux techniques reproduisant les situations de travail.

➤ Les plateaux sont animés par des formateurs spécialistes du ou des métiers préparés en formation.

➤ Essayer un nouveau métier c'est :

- Evaluer ses pré requis,
- **Sécuriser son projet de reconversion,**
- Vérifier son appétence,
- Découvrir de nouveaux métiers porteurs d'emploi.

« *J'essaie le ou les métier(s) choisi(s) » « Je découvre des métiers porteurs »* »



Et pour ceux qui voudraient changer de métier ?



Coordinateur de toutes les actions de formation

- **Faciliter l'accès à la formation** aux salariés de Mory Ducros **en lien avec l'OPCA Transports**,
- **Construire des parcours « sur-mesure »** afin de répondre aux **enjeux d'employabilité des salariés**,
- **Identifier tous les organismes de formation** qui répondront aux besoins des salariés,
- Mobiliser **un référent AFPA par site** qui informe, conseille, **coordonne et sécurise les besoins en formation** identifiés par les consultants du groupement.

- Cette coordination permettra **de faire bénéficier aux salariés de Mory Ducros :**
 - D'une **plus grande réactivité** dans la mise en œuvre de leurs projets de formation,
 - D'une expertise dans l'ingénierie de formation et d'une **adaptation des parcours**,
 - D'un accès à **ces plateaux techniques** afin d'évaluer ses compétences ou de découvrir un métier.



Nous nous engageons à ce que chacun des salariés actifs aient un emploi.

- L'engagement du groupement est un **engagement fort de résultat** pour tous les salariés.
- Cet engagement s'entend pour tous les salariés actifs tel que décrit dans le cahier des charges.
- Le groupement s'engage à **maintenir 100% des moyens** jusqu'à ce que **100% des salariés actifs soient reclassés**.



Le dispositif plus en détails

Le calendrier du Dispositif d'Accompagnement Renforcé



Avant licenciements

Espace Accueil et Dialogue

Numéro vert :

- **Présentation** du dispositif
- Réponse aux **questions**
- Prise de rendez-vous individuel
- Soutien psychologique

Espace Accueil :

- **Accueil** des salariés
- **Information collective avec le Pôle Emploi**
- **Entretiens** individuels
- **Préparation à la recherche d'emploi**
- **Préparation au changement de situation**

Licenciements (Adhésion ou non au CSP)

Accompagnement des salariés après licenciement

1 parcours de transition professionnelle et 100% de solution pour les salariés actifs

- Recherche **d'emploi direct** (ou post formation)
- **Création d'entreprise**
- **Retraite** ou Congé de fin d'Activité

Accompagnement : entretiens individuels et animations collectives :

- Présentation de **l'étude d'employabilité**
- Les **techniques de recherche d'emploi** : CV, lettre de motivation, présentation de ses atouts et de son projet, ciblage d'entreprise, relance des opportunités d'emploi, préparation aux entretiens de recrutement, préparation aux tests de sélection, préparation à la négociation de son contrat de travail ...
- **Formation de reconversion et d'adaptation aux postes** : choix des formations, inscription aux formations et suivi du bon déroulé des formations

Prospection d'offres d'emploi et mise en relation avec les entreprises qui recrutent :

- Détection d'offres d'emploi locales, positionnements et suivi des salariés sur les opportunités détectées
- Renforcement des actions Relations Entreprises au regard des populations concernées par bassins d'emploi

Organisation de forums emploi et de « Job dating »

A quel moment démarrez-vous ?

Le numéro vert - le 24 février



- Dès le démarrage du dispositif, nous ouvrons un numéro vert pour réceptionner tous les appels des salariés Mory Ducros concernés par la perte de leur emploi.
- Les consultants en charge du numéro vert s'attacheront à :
 - Analyser les demandes des salariés concernés et les orienter vers les bons interlocuteurs en fonction de leurs questions,
 - Répondre aux premières interrogations liées au dispositif ou à la localisation de leur accompagnement,
 - Organiser les rendez-vous individuels.
- Trois numéros verts seront ouverts :
 - Aquitaine, Bretagne, Ile de France, Nord (Nord), Languedoc, Midi-Pyrénées, Pays de La Loire, Poitou Charente :
 - > **SODIE - 0800 576 013**
 - Auvergne, Basse-Normandie, Centre, Haute Normandie, Limousin, Picardie :
 - > **AFPA - 01 41 86 26 25**
 - Alsace, Lorraine, Champagne, Franche-Comté, Pas de Calais (Nord), Bourgogne, Rhône Alpes, PACA :

L' Espace d'accueil et de dialogue



- L'Espace d'accueil et de dialogue que nous vous proposons vise la prise en charge immédiate des salariés concernés par la perte de leur emploi.
- En toute **confidentialité**, il a pour objectif de :
 - Diagnostiquer les personnes les plus fragilisées ,
 - Enclencher un travail autour du projet professionnel,
 - Préparer chacun à sa recherche d'emploi .
- L'Espace d'accueil et de dialogue est décliné en 3 étapes :
 - **Etape 1** : L'information collective animée conjointement avec le Pôle Emploi,
 - **Etape 2** : l'entretien individuel d'accueil et de diagnostic,

Objectifs : répondre aux interrogations et aux inquiétudes de chacun, présenter le dispositif et partager les éléments qui permettront à chacun de retrouver une solution.

Le rendez-vous individuel est pris à partir du numéro vert ou suite à l'animation collective.

 - **Etape 3 A & B** : la préparation à la recherche d'un emploi

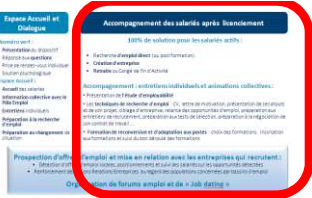
Objectif : permettre à chacun de se préparer à la recherche d'un emploi à partir d'une représentation du marché spécifique de chacun des bassins d'emploi concernés, en travaillant au préalable le projet professionnel.
- Les personnes les plus **fragilisées** bénéficieront d'un **parcours spécifique** qui leur permettra de mieux vivre le changement de situation. Les personnes les moins fragilisées et souhaitant retrouver rapidement un emploi seront impliquées dans un autre parcours.
- Tous nos consultants sont sensibilisés aux **risques Psycho-Sociaux** et savent alerter dès lors qu'une personne très fragilisée nécessite un accompagnement qui dans un premier temps ne relève pas de l'emploi.

Sécuriser
Rassurer
Se projeter
Rebondir

L'entretien individuel d'accueil et de diagnostic



- Un temps pour que chacun puisse **poser** ses **attentes**, ses **doutes**, ses **inquiétudes** et ses **interrogations** tant personnelles que professionnelles.
- Un moment privilégié pour bien **comprendre** le **dispositif** d'accompagnement et les **rôles** de chacun.
- Une première **réflexion** autour du **projet professionnel**.
- Des clés de lecture sur le **marché de l'emploi local** et la représentation que chacun peut en avoir.
- **L'identification** des personnes **fragilisées** et l'orientation vers un spécialiste pour une prise en charge de second niveau si nécessaire.
- **L'orientation** des salariés nécessitant une formation autour des **savoirs de base**, dès le démarrage du dispositif en s'appuyant sur **l'OPCA Transports (T-Sésame)**.
- **L'orientation** de chacun vers un **parcours spécifique** :
 - 3A - La **préparation au changement** pour les populations fragilisées,
 - 3B - La **préparation à la recherche d'un emploi** pour les personnes les plus prêtes à retrouver rapidement une solution.
- Une **convention d'adhésion** au dispositif, indiquant les **engagements** pris réciproquement, est alors signée par le consultant et le bénéficiaire du dispositif.



Les parcours de transition professionnelle



LA MISE EN ŒUVRE DU PROJET PROFESSIONNEL

VALIDATION DU PROJET – IDENTIFICATION D’UN PARCOURS ADAPTE



Alternance : Ateliers collectifs, entretiens individuels, travail personnel

Prise en compte des besoins de formation
(remise à niveau, adaptation, perfectionnement, qualification)

Les références du Groupement



➤ Références dans le secteur Logistique et Transport :

S'agissant des **métiers du transport et de la logistique** **SODIE, BPI et AFPA Transitions** ont accompagné au cours des 18 derniers mois

9.600 salariés dans les métiers du transport et de la logistique

dont **2.900 salariés dans les domaines de la manutention**, plus de **3.500 chauffeurs** et **800 dans le domaine administratif** .

Reclassements collectifs et individuels : AIR AUSTRAL SIEGE, BRIT AIR, CHRONOPOST, CLASQUIN SA, DHL EXPRESS, DHL FREIGHT FRANCE, DHL GLOBAL FORWARDING (FRANCE) SAS, DHL INTERNATIONAL EXPRESS FRANCE, EASYDIS, EUROPORTE FRANCE, GEFCO, GEODIS, GEOPOST, GONNET SA, KEOLIS, KUEHNE + NAGEL, MAERSK TANKERS FRANCE SAS, NAVILAND CARGO, NOVATRANS SA, RESEAU FERRE DE FRANCE, RHENUS LOGISTICS, STGV THEVENET, SDV, SERNAM, TNT EXPRESS, TRANSPORTS QUENNELLE, TRANSDEV FRANCE, VEOLIA TRANSPORT SHUTTLE FRANCE.

➤ Services Publics de l'Emploi :

Dans le cadre du CSP, **le Groupement** accompagne plus de **28.000 salariés licenciés économiques par an** répartis sur environ **100 sites**.

➤ Références de missions avec un déploiement territorial (multi-sites) :

COMAREG-HEBDOPRINT : 1 500 salariés accompagnés par SODIE et BPI (entreprise en liquidation judiciaire), **AMERICAN EXPRESS VOYAGES** : 800 salariés sur l'ensemble du territoire national, **PSA** : depuis 2008 plus de 5 000 salariés répartis sur l'ensemble de la France, **ARC International** : 580 salariés accompagnés sur une période de 2 ans sur un bassin d'emploi restreint, **ARCELOR MITTAL** : 2 800 salariés accompagnés au niveau national, **ALTRAN** : 600 salariés répartis sur 10 sites en France, **GOSS INTERNATIONAL** : accompagnement en cours de 150 salariés licenciés pour motif économique (entreprise en règlement judiciaire), **Chambre Nationale des Avoués** : 1.400 salariés répartis sur 41 sites (groupement), **PHONE HOUSE** : 320 salariés répartis sur 150 sites, **BOULANGER** : 780 salariés accompagnés sur 38 sites, **LA POSTE** : 475 accompagnements au repositionnement professionnel par la reconversion sur l'ensemble du territoire national, **INTERMARCHÉ** : 404 salariés en cours d'accompagnement sur des bassins d'emploi restreints, **LA REDOUTE** : 870 salariés sur 87 sites répartis sur l'ensemble du territoire, **AIR FRANCE** : 1 896 salariés accompagnés sur 7 sites, **BOUYGUES TELECOM** : 912 salariés accompagnés, sur 10 sites, dans le cadre du plan de départs volontaires, **COFINOGA** : 475 salariés accompagnés, **SEALINK S3G** : 225 salariés accompagnés sur 15 régions, ...



Nos convictions



« SODIE, BPI, AFPA », un Groupement solide et engagé,
qui accueillera et prendra en charge immédiatement
tous les salariés impactés de Mory Ducros.

- Une **excellente synergie**, entre tous les acteurs (Groupement, DGEFP, Pôle Emploi, DIRECCTE), déjà démontrée sur des missions identiques en partageant des valeurs et objectifs communs :

pour un retour à l'emploi, finalité exclusive

- Un processus de reclassement efficace axé sur le développement de **l'employabilité** des salariés,
- L'employabilité des salariés renforcée grâce à des **formations spécifiques (AFPA et OPCA Transports – T Sésame)** construites sur-mesure et à partir des analyses d'employabilité des territoires concernés,
- Des actions engagées sur chaque bassin pour contribuer activement au **développement de projets d'emplois territoriaux**,
- La **personnalisation** des actions proposées pour chaque salarié associées à notre **réactivité** seront gages d'efficacité,
- Un **pilotage centralisé**, relayé en local pour une **traçabilité** des actions conduites,
- Des structures déployées sur tous les **territoires** à **proximité** des salariés concernés. Le **Groupement** couvre la **totalité des sites**.

Une priorité sera donnée aux salariés de Mory Ducros pour satisfaire les besoins en formation dans les meilleurs délais.

L'engagement de maintenir des moyens adaptés jusqu'à ce que 100% des bénéficiaires actifs aient une solution.



Les atouts du Groupement



- Notre démarche s'appuie sur la **connaissance** qu'a le « Groupement Sodie-BPI-Afpa » des territoires et **des salariés concernés en termes de profils et de métiers.**
- Elle intègre les **enjeux de repositionnement** des salariés de Mory Ducros au travers notamment des **retours d'expérience** quant à l'accompagnement (emploi, création d'entreprise et reconversion) de **salariés issus des métiers de la logistique et des transports.**
- Notre **expérience** dans la mise en place de dispositifs similaires **d'ampleur nationale et multi-sites**, et de **travail en commun** sur des **dossiers de même envergure.**
- Notre **expertise de plus de 30 ans** dans l'**accompagnement** des **licenciés économiques.**
- Notre **expérience** quant au déploiement d'**opérations en partenariat avec Pôle Emploi, la DGEFP et les DIRECCTE** dans le cadre du **CSP**. Notre groupement intervient **depuis 2009 auprès de Pôle Emploi et de la DGEFP** (du CTP au CSP) ce qui lui a permis d'acquérir une expertise dans la **coordination** des actions de chaque acteur territorial.
- Un savoir faire reconnu quant à :
 - La constitution de portefeuilles **d'offres d'emploi en adéquation avec les projets professionnels** des salariés concernés,
 - La **qualité du suivi des positionnements** opérés : préparation des salariés, suivi des entreprises, retour d'information auprès des salariés, etc.

Présentation du Groupement



Conseil et accompagnement des transitions professionnelles

- Filiale du **Groupe Alpha**, cabinet conseil spécialisé dans les relations sociales et le développement des territoires
- **30 ans** d'expertise au bénéfice de nos clients et de nos candidats
- **50 000 carrières** accompagnées par an et **600 bilans de compétences** par an



Le multi-spécialiste de l'emploi et de la mobilité

- Cabinet conseil dont le **cœur de métier** est l'accompagnement des restructurations sur l'ensemble du territoire national
- **30 ans** d'expertise au service de la réussite des projets de nos clients et de nos candidats
- **14 000 carrières** accompagnées par an dans le **secteur privé**, **450 bilans de compétences** par an



Nos compétences au service de l'emploi

- **65 ans** d'expertise dans la conception et le déploiement de **formations techniques**
- **3 métiers** : l'ingénierie de formation, le déploiement de formations spécifiques aux **besoins des territoires** et le conseil en transition et en reconversion professionnelle (AFPA Transition)
- **AFPA Transition** : **12 000 personnes** accompagnées par an dans leur retour à l'emploi
- **150 000** personnes formées par an, **260 formations qualifiantes**, **400 formations de perfectionnement**

