

ANNALE D'EXAMEN 2008

Partie 1:

Etude de Paul:

- Date de naissance 23/11/2008 et il passe le test le 19/06/2009. Il obtient un âge de développement global (AD) de 8 mois.

1>le Brunet-Lézine permet de mesurer 4 domaines, lesquels?

2>Quel est l'âge chronologique de Paul?

3>Quel est le QD global?

1>Posture, Langage, Sociabilité, Coordination oculomotrice (vision/préhension).

2> 23 nov à 23 juin : 7 mois donc 210 jours – 4 = 206 j = 6 mois et 26 jours.

3> (AD/AC): $(240 \text{ jours} / 206 \text{ jours}) \times 100 = 117$.

Partie 2: QCM

ANTOINE est soumis à une épreuve Piagetienne de conservation. Quand on l'interroge (lorsqu'on transverse un liquide d'un récipient à un autre récipient plus fin), il répond: « y'en a plus pasque ça monte plus haut »

- La réponse d'Antoine est caractéristique d'un niveau préopératoire.
- Antoine est soumis à une conservation des volumes:
- Antoine utilise un argument de compensation :
- Antoine se base sur des indices plus perceptifs que rationnels pour répondre:

1>VRAI (il ne conserve pas)

2>FAUX (ici c'est la conservation des liquides, la conservation des volumes c'est le truc avec la pâte à modeler qu'on met dans les liquides et on lui demande dans lequel des récipients l'eau montera le plus)

3>FAUX

4>VRAI

Partie 3: Questions

1>En quoi consiste le paradigme des événements possibles/ événement impossibles?

2>Qu'est ce qu'une grille d'observation?

3>Qu'est ce que la permanence de l'objet?

1>C'est une méthode d'étude du nourrisson. Il y a 2 phases:

- phase de présentation (ou introduction): une « familiarisation » au dispositif.
- phase de test: On va présenter séquentiellement un EI (qui transgresse les propriétés du monde) puis un EP. Si ils s'intéressent plus à EI qu'à EP ils reconnaissent le caractère étrange de la situation. On infère que le bébé a des connaissances cognitives sur une propriété.

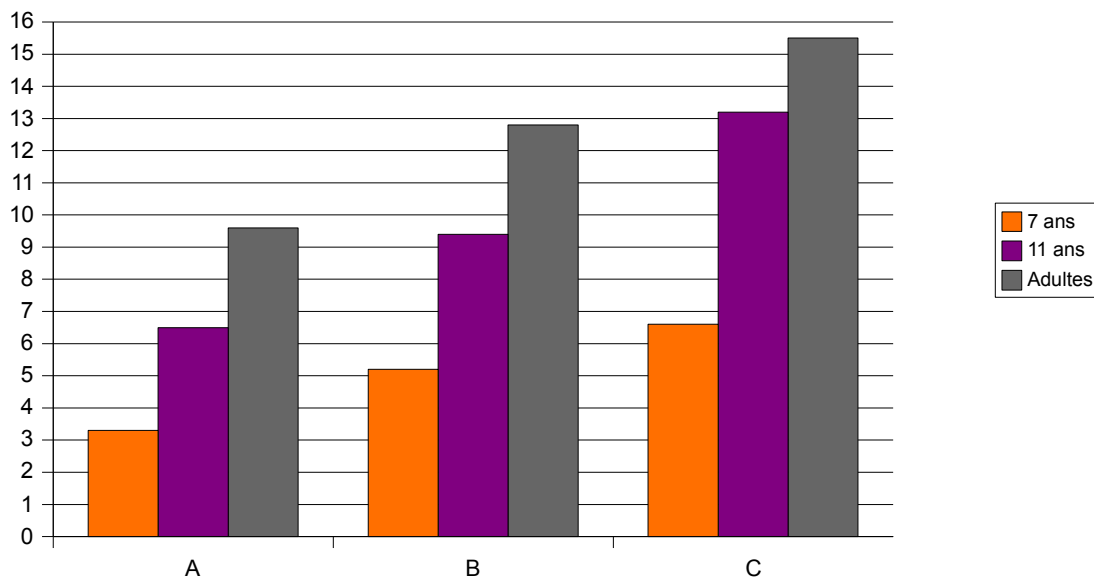
2>C'est un outil qu'on utilise en observation. On y répertorie des items comportementaux. La grille dépend de la question que se pose le chercheur (modalités choisies à priori).

3>c'est la faculté d'envisager qu'un objet est toujours là même quand il n'est plus présent dans l'environnement (ou qu'on ne le perçoit plus).

Partie 4:Graphique

- présentation :	A	B	C
- 7ans	3,3	5,5	6,6
- 11 ans	6,5	9,4	13,2
- adultes	9,6	12,8	15,5

Graphique:



- Axe X: phase de présentation
- Axe Y : nombre moyens de mots correctement rappelés

Titre:

Nombre moyen de mots correctement rappelés (selon l'âge) dans les différentes conditions expérimentales.