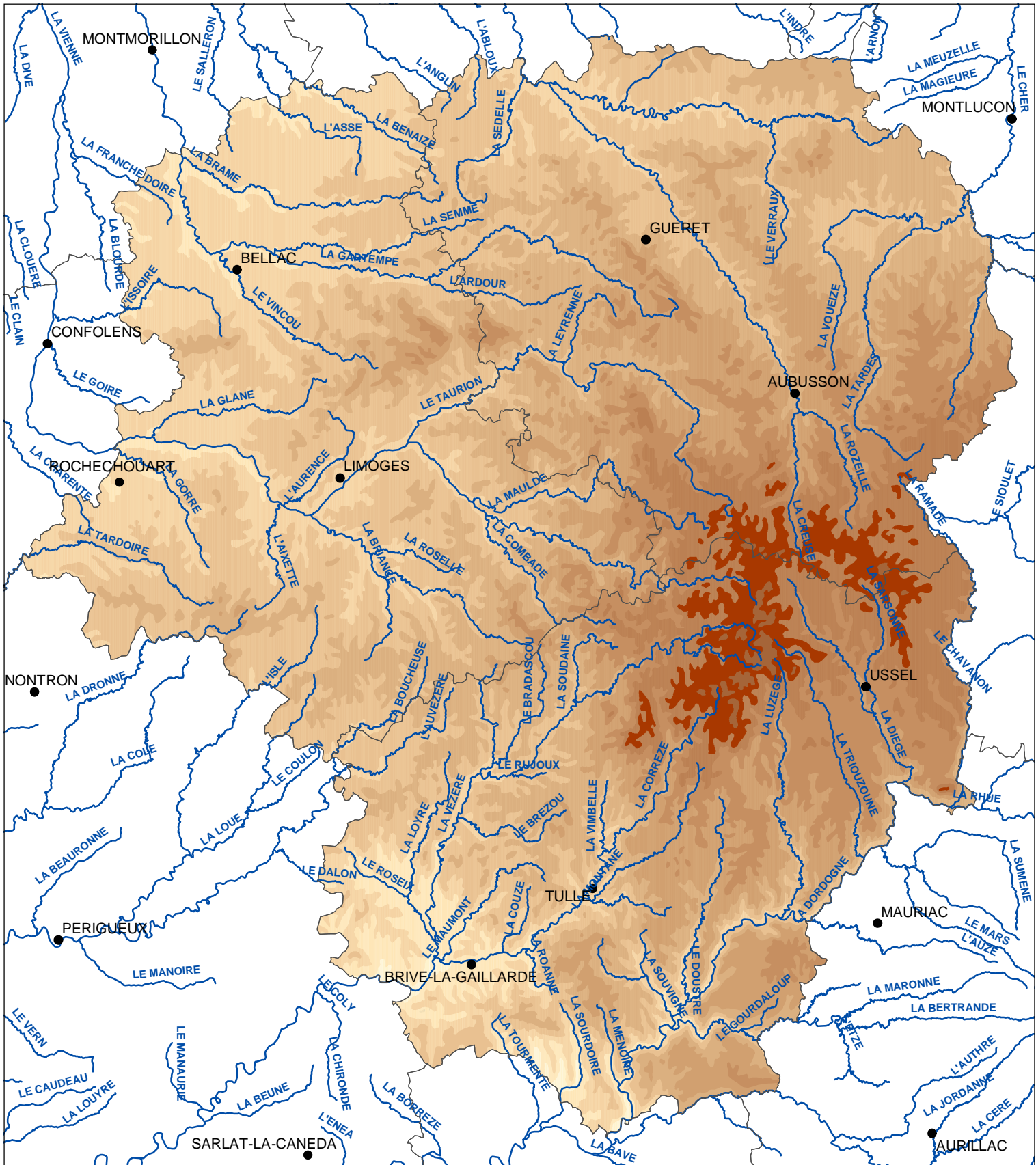


Le Limousin : relief et hydrographie



Orographie (m)

- < 100
- 100 - 200
- 200 - 300
- 300 - 400
- 400 - 500
- 500 - 600
- 600 - 700
- 700 - 800
- 800 - 900
- > 900

Hydrographie

- Réseau hydrographique principal
- Principaux lacs et étangs

