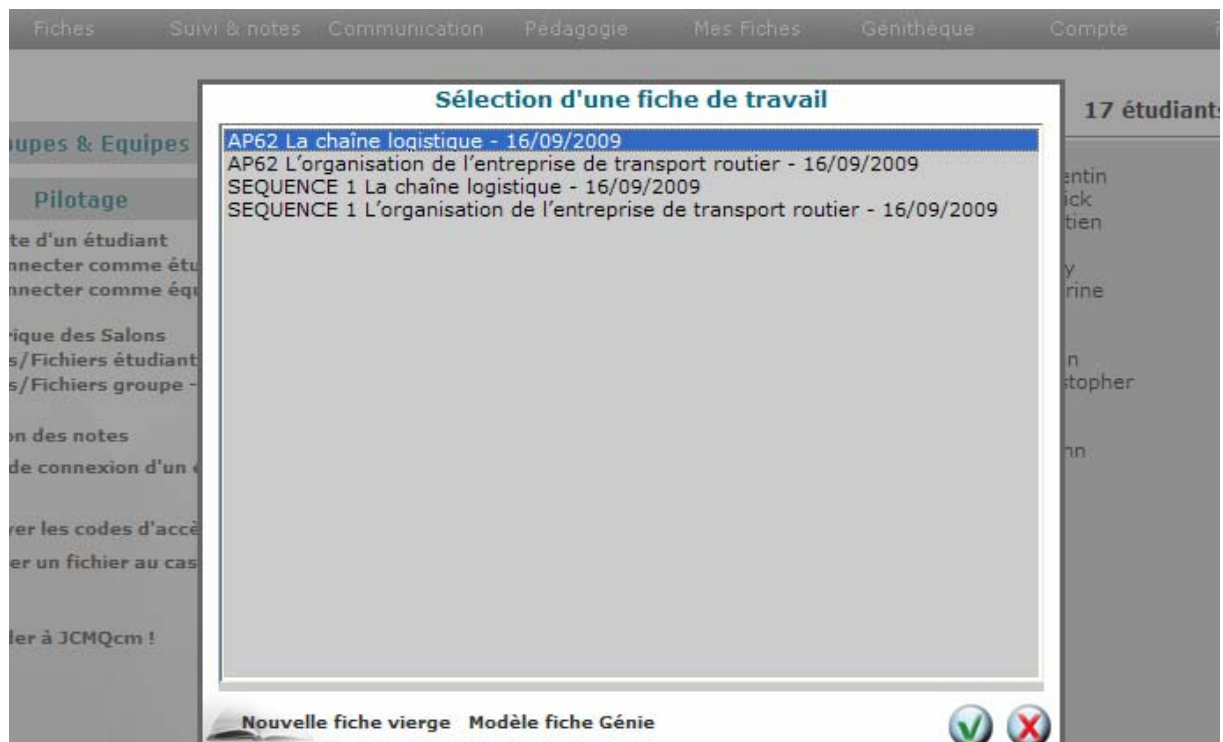


1/ Le menu fiches reste vierge alors que des fiches ont été attribuées



1. Sélectionnez le groupe

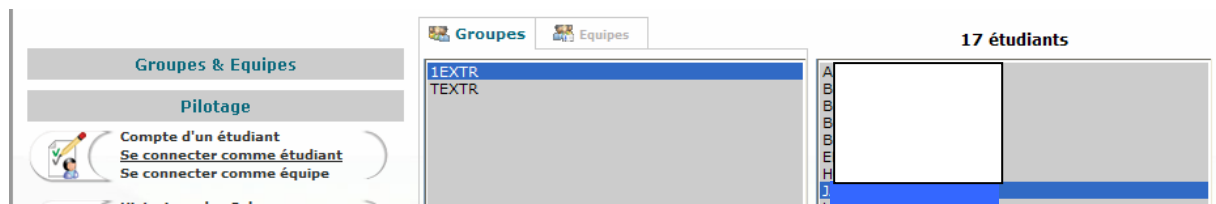


2. Cliquez sur le bouton « Fiches » : les fiches disponibles pour le groupe apparaissent

2/ Je n'ai plus accès au côté étudiant



1. Sélectionnez le groupe et l'élève désiré



2. Cliquez sur le lien « Se connecter comme étudiant »



3. Vous arrivez sur la page de l'élève

3/ de quels codes d'accès parle t-on dans envoyer les codes d'accès aux étudiants

Il s'agit de leurs codes d'accès à la Génithèque : Login + Mot de passe

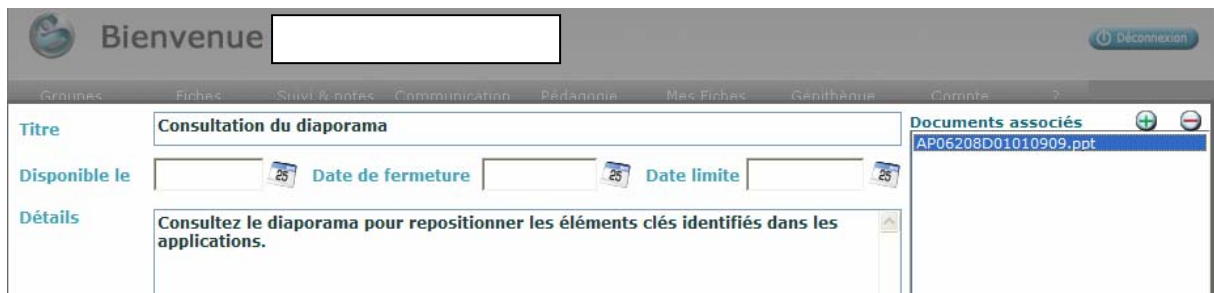
4/ Comment découper un fichier initial avant paramétrage

Il faut utiliser un logiciel spécialisé comme par exemple : PDF Split and Merge, gratuit et téléchargeable ici : http://www.pdfsam.org/?page_id=32

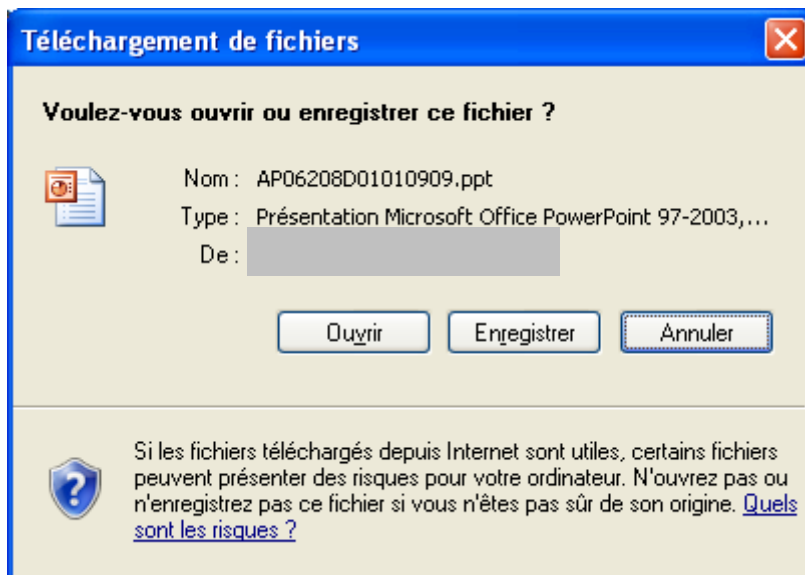
5/ Le paramétrage est-il la seule façon de modifier les fichiers pdf pour que les élèves puissent travailler directement sur ces fichiers

Pour qu'ils remplissent un PDF à l'écran, oui.

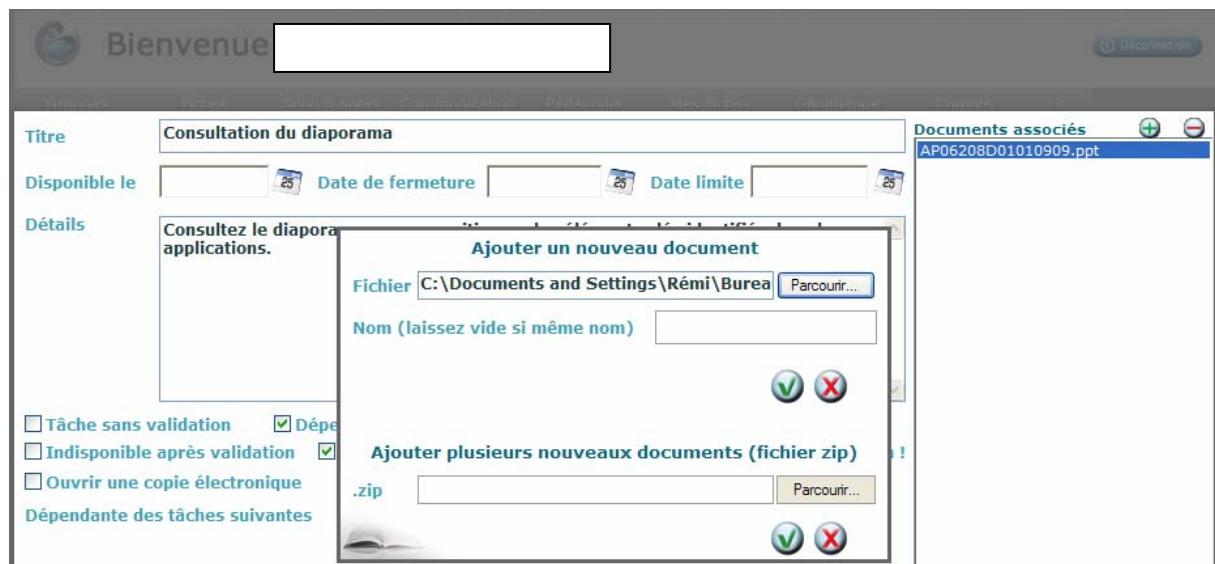
6/ Peut-on modifier les diaporamas . Si oui comment procéder.



1. Accédez à la fiche/tâche/objectif contenant le diaporama.



2. Double-cliquez sur son nom et téléchargez le diaporama sur votre poste
3. Ouvrez-le avec powerpoint, modifiez-le et enregistrez-le avec un nouveau nom



4. Cliquez sur le bouton « + » pour ouvrir la boîte de dialogue vous permettant d'ajouter le nouveau diaporama à la fiche/tâche/objectif. Validez. Note : vous pouvez supprimer l'ancien en le sélectionnant et en cliquant sur le bouton « - »