

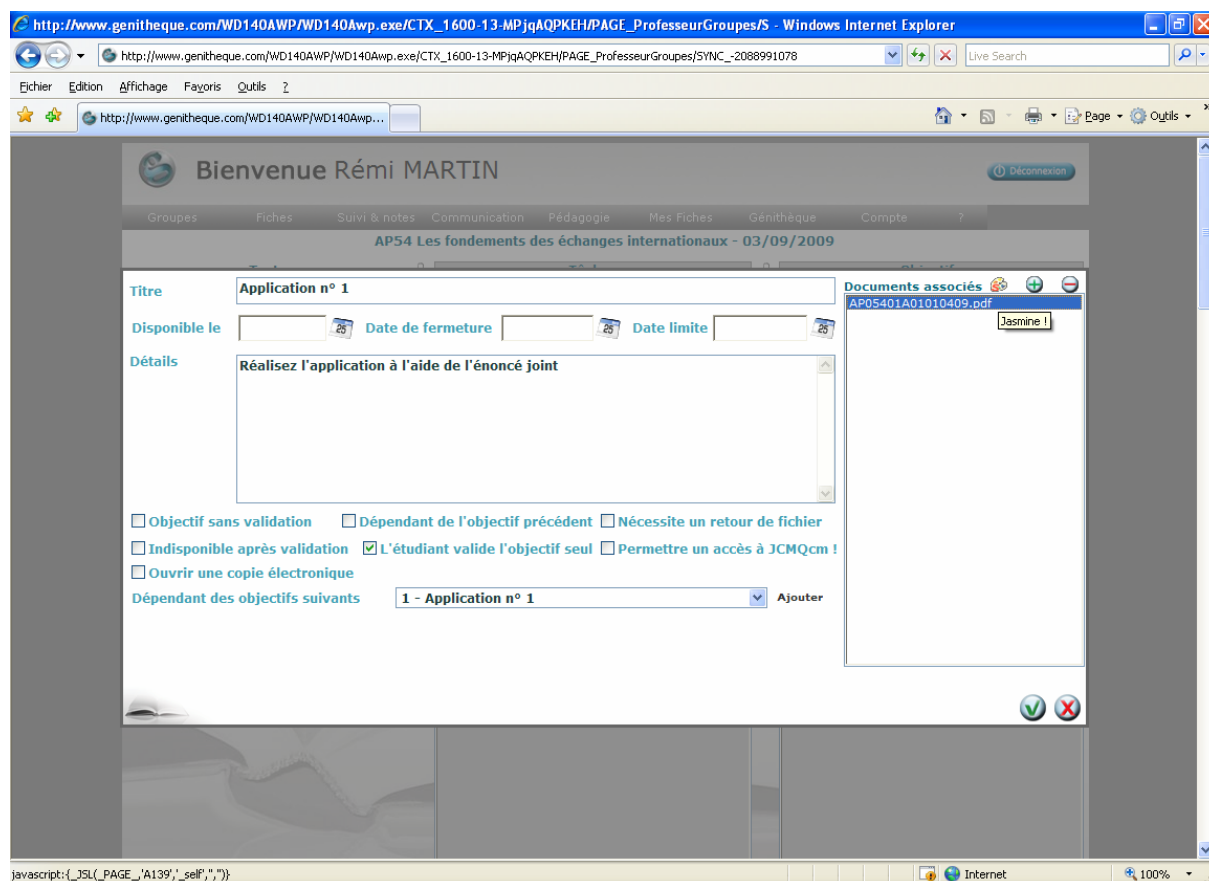
PARAMETRAGE D'UN FICHER PDF


A savoir

- Un fichier au format PDF, d'une page A4 maximum. (*pour un sujet en plusieurs pages, vous devez les séparer en pages uniques*)
- Uploader le/les fichier(s) dans votre plateforme, en lien avec la fiche / tâche / objectif concerné
- Un fichier PDF peut contenir au maximum 20 champs de saisie

Procédure

Exemple : paramétrage du Fichier PDF de l'application n°1 d'une fiche de travail.



1. Ouvrir le détail de l'application (*via un double-clic*), puis sélectionner le fichier PDF.
L'icône  apparaît
2. Cliquer su cette icône

Retour

Application 1

LES PREMIERS THÉORICIENS ET L'EXEMPLE BRITANNIQUE

Les origines. C'est au Royaume-Uni qu'apparaît au XVIII^e siècle une économie de type libéral, reposant sur la liberté (relative) d'entreprise, les capitaux privés et les calculs de rentabilité. Une pensée économique pragmatique s'y développe, prônant l'enrichissement individuel comme source de bien collectif. Mais en même temps, le pays vit de plus en plus d'une économie de relations avec l'extérieur, capable d'importer ce qui lui manque. Parallèlement, il dispose déjà d'une avance technologique et entrepreneuriale notable qui facilite ses exportations manufacturées.

Il n'est donc par fortuit que ce soient deux penseurs britanniques qui se trouvent à l'origine des premières formulations de la doctrine libre-échangiste. Elle est élaborée et présentée comme découlant de principes rationnels, mais convient alors tout particulièrement à la situation du Royaume-Uni.

- **Adam Smith**, dans sa *Recherche sur la nature et les causes de la richesse des nations*, paru en anglais en 1776, élabore la théorie des "**avantages absolus**" :

La maxime de tout chef de famille prudent est de ne

vaut bien mieux que nous la lui achetions avec quelque partie du produit de notre propre industrie, employée dans le genre dans lequel nous avons quelque avantage.

- Reprenant ces idées, **David Ricardo** émet ensuite la **théorie des "avantages comparatifs" (1817)** :

Un pays qui, par sa supériorité dans les machines et l'habileté de ses ouvriers, fabrique avec une plus grande économie de main d'œuvre que ses voisins, peut, avec les produits de son industrie, faire venir du dehors le blé nécessaire à sa consommation, alors même que son sol serait plus fertile et que le blé y pousserait avec moins de travail que dans les pays d'où il tirerait son approvisionnement.

Des principes de l'économie politique et de l'impôt, 1817

Appliquant ces principes à partir de 1846 (abolition des Corn Laws de 1815, qui protégeaient les productions nationales de céréales), l'Angleterre fit du libre-échange

Le fichier s'ouvre à l'écran, il est possible de le déplacer en cliquant et glissant la souris sur l'écran. Il est conseillé de calibrer le coin supérieur gauche du fichier au coin supérieur gauche de l'écran pour être sûr que l'affichage sera correct quelle que soit la taille de l'écran de l'étudiant.

Questions

1.1 Dans quel contexte s'inscrivent les travaux de Smith et Ricardo ?

1.2 Comparez la théorie de Ricardo à la théorie des avantages absolus de Smith.



Pour placer un champ de saisie :

1. Double cliquer sur le sujet pour faire apparaître la barre d'outils
2. Cliquer sur le bouton « Placer »

moins à acheter qu'à faire... Ce qui est prudence dans la conduite de chaque famille en particulier ne peut guère être folie dans celle d'un grand empire. Si un pays étranger peut nous fournir une marchandise à meilleur marché que nous ne sommes en état de l'établir nous-mêmes, il

Le point sur la mondialisation,
Jean-Luc FERRANDERY, PUF 1998

Questions

1.1 Dans quel contexte s'inscrivent les travaux de Smith et Ricardo ?

1.2 Comparez la théorie de Ricardo à la théorie des avantages absolus de Smith.

Placer Disponible


Réf. Question 1.1


Largeur 145 ✓ Hauteur 28 ✓


Pas Largeur 10 Pas Hauteur 10

Fond ✓ Texte ✓

Rendre inactif

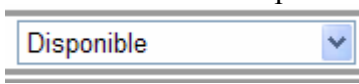
1. Cliquer ensuite sur  pour placer le champ de saisie.
2. Compléter les options :

« Ref » pour vous permettre ensuite de classer les réponses des élèves.
Largeur, hauteur et couleur du texte et du fond (pensez à chaque modification à cliquer sur  pour valider)

3. Cliquer ensuite sur  pour enregistrer le placement du champ.

A noter

- Une fois placé, pour enlever un champ il suffit de le sélectionner et cliquer sur le lien **Rendre inactif**. Le champ sera masqué. Pour le rétablir, sélectionnez-le dans la

liste 

- Vous pouvez déplacer le champ en cliquant dessus avec la souris et en faisant glisser celle-ci.

Une fois terminé le paramétrage, cliquez sur le bouton  (en haut à gauche de l'écran) pour l'enregistrer et revenir sur la plateforme.