



ECOLE MATERNELLE du CHATEAU

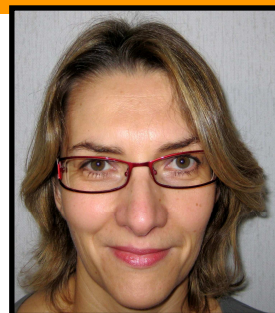
- Vous souhaitez participer à la vie de l'école ?
Alors, adhérez à la FCPE !
- Vous souhaitez vous faire représenter ?
Alors, venez élire les représentants des parents d'élèves de la FCPE au Conseil d'Ecole.

Le conseil d'Ecole se réunit **une fois par trimestre** et rassemble les représentants des parents d'élèves élus, les enseignants, la directrice de l'école et un représentant de la municipalité. A cette occasion, à travers les représentants des parents d'élèves, vous pouvez poser des questions, échanger des informations et faire des propositions.

L'élection des représentants des parents d'élèves est un acte essentiel.
C'est sur eux que vous pourrez compter pour faire entendre votre voix.

VOTER  **VENDREDI 14 OCTOBRE 2011 à L'école du Château**

Notre volonté : Etre à l'écoute et porter la parole des parents,
Veiller au bien être et à la réussite des enfants.



Notre email : FCPE.chateau@gmail.com



Nos engagements pour cette année :



- **Poursuivre** l'ensemble des actions qui ont été menées les années précédentes.
- **Maintenir** le confort de nos enfants (Suivi de l'état de la chaudière, s'assurer que le mobilier soit renouvelé et adapté ...)
- **Accentuer** les échanges constructifs avec l'équipe enseignante, participer aux projets de l'école, être force de proposition.
- **Assurer** une passerelle de dialogue avec l'école primaire afin de trouver un consensus sur les horaires d'ouverture et de fermeture.
- **Favoriser** la communication entre les parents, la direction, l'équipe enseignante et les représentants de l'éducation nationale.