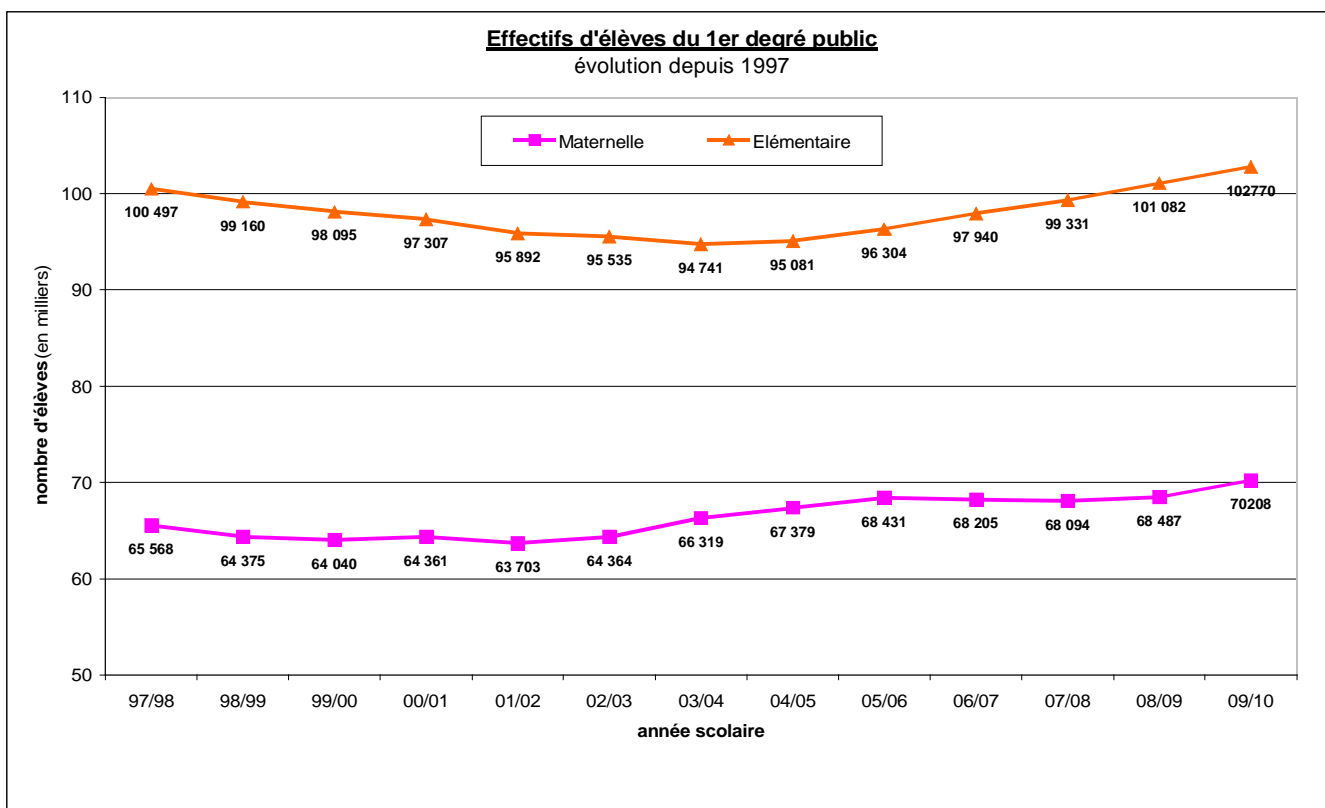


Bilan de rentrée 2009

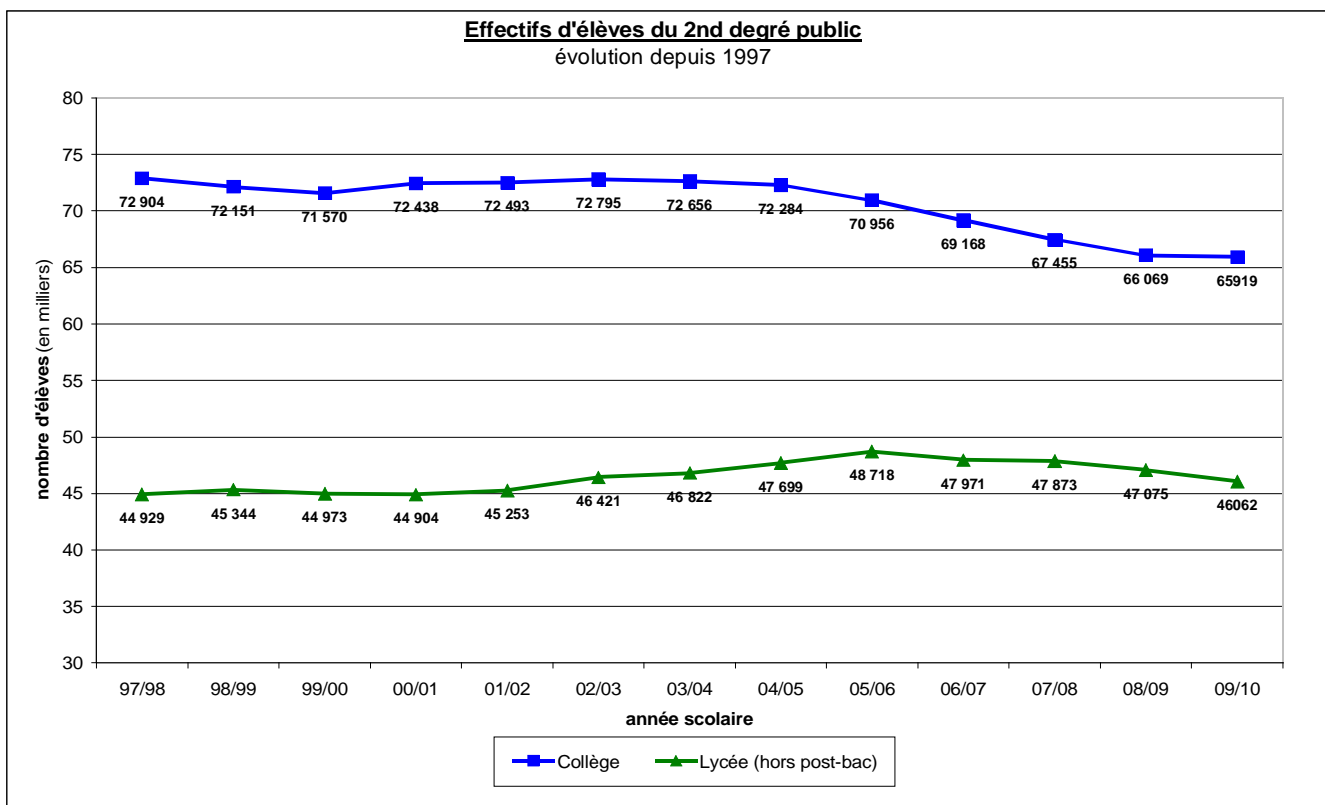
Sommaire

- I Effectifs
- II Profil social du département
- III Moyens
- IV Personnels
- V Orientation
- VI Résultats aux examens

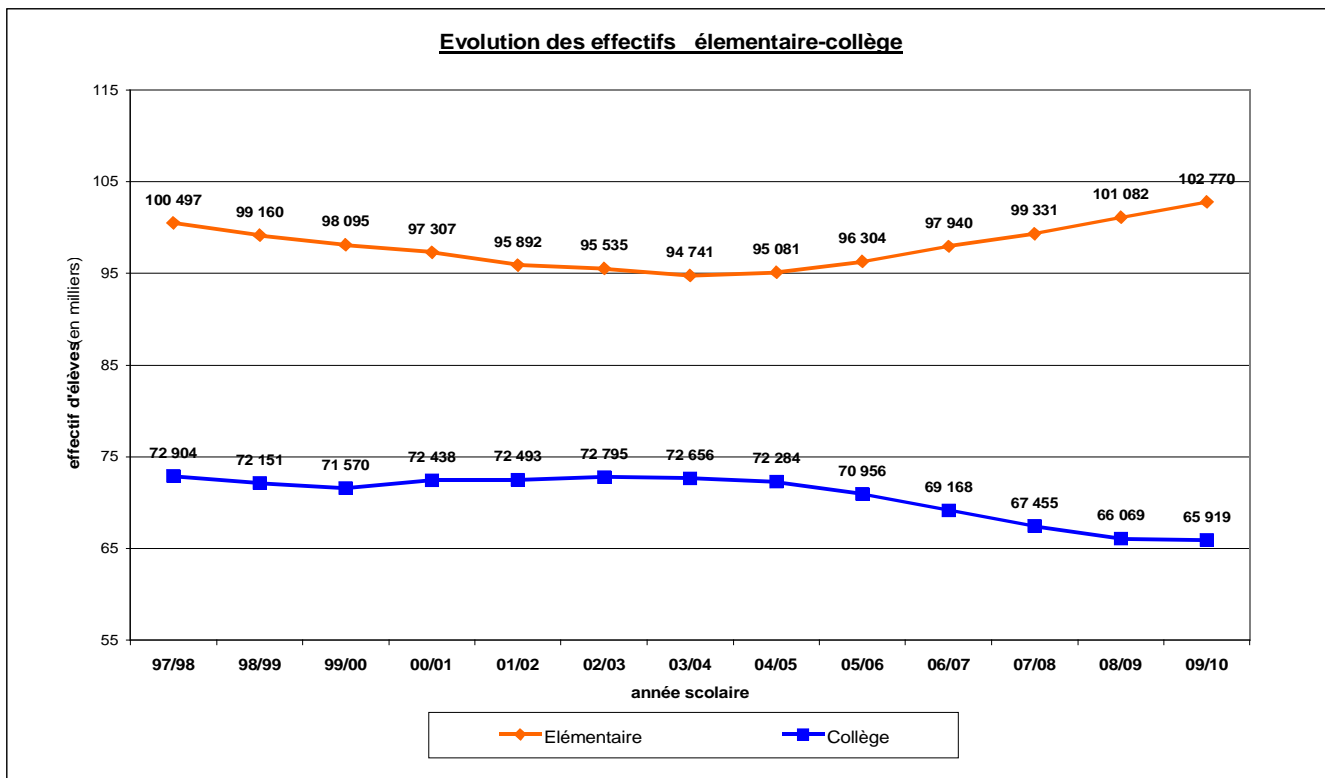
I – Effectifs



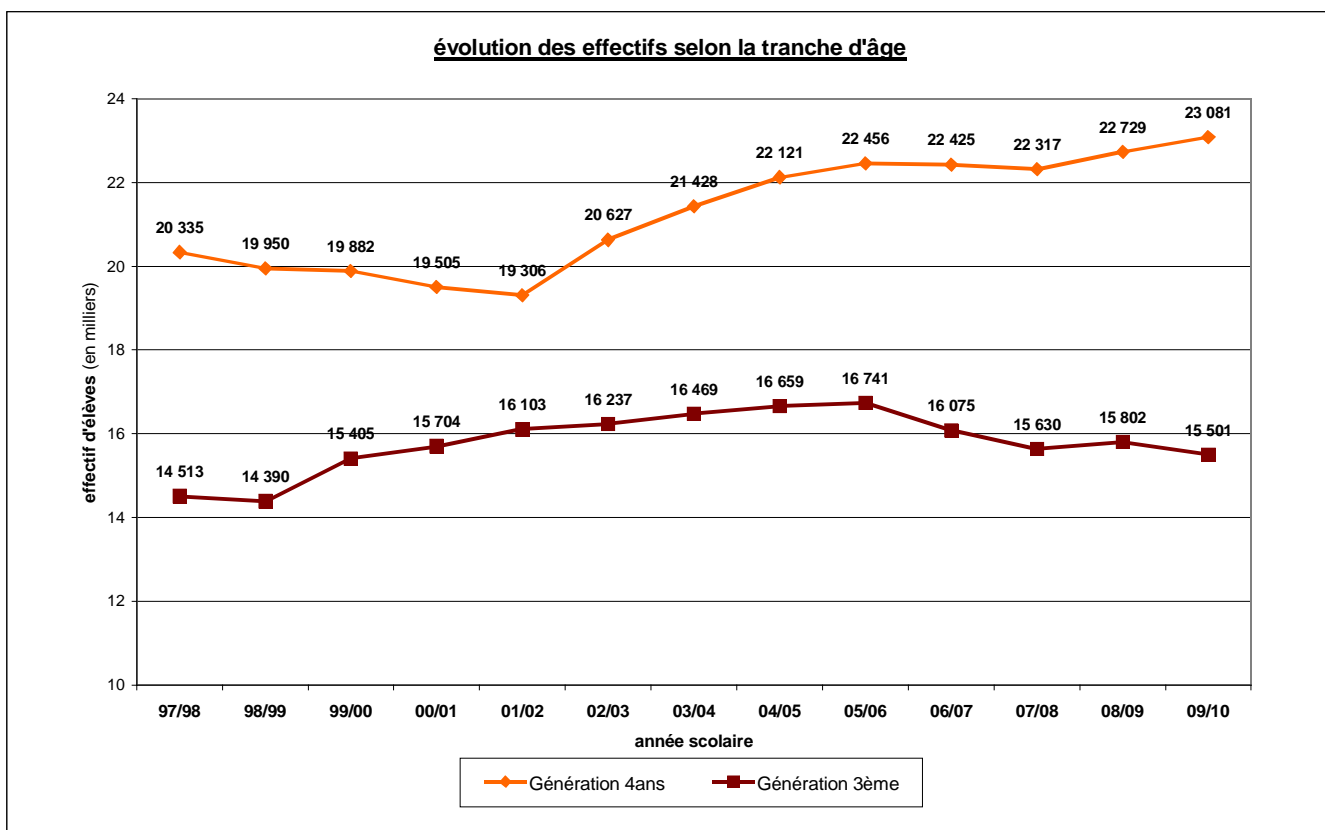
Source DIMOPE1



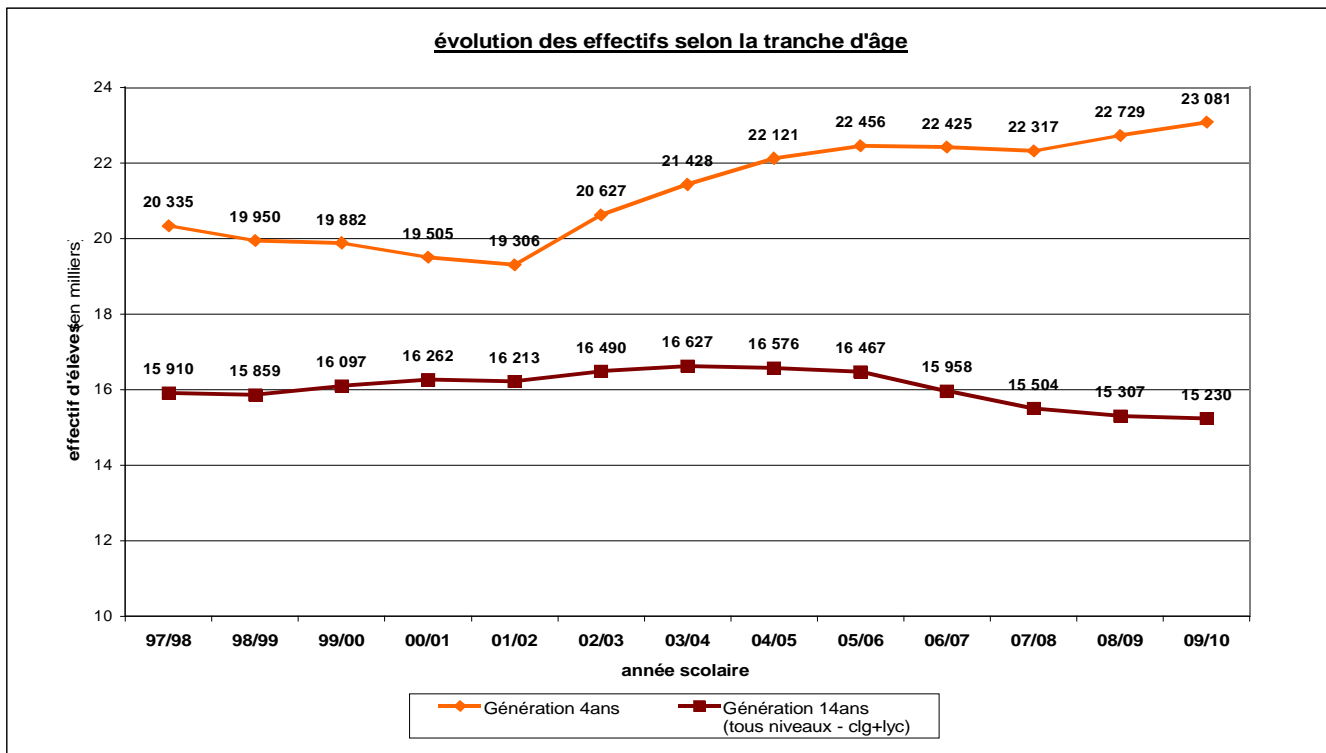
Source BEA constat



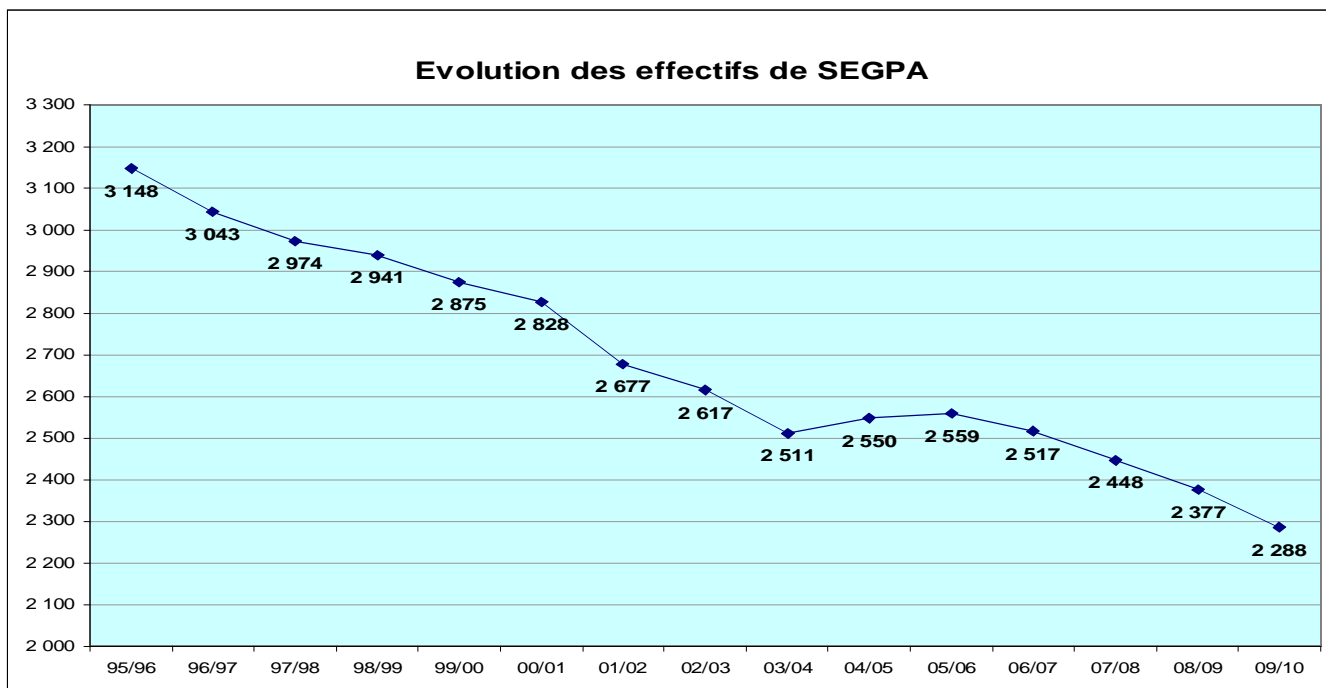
Source DIMOPE1 (1^{er} degré) – BEA constat (2nd degré)



Source DIMOPE1 (1^{er} degré) – BEA constat (2nd degré)



Source DIMOPE1 (1^{er} degré) – BEA constat (2nd degré)



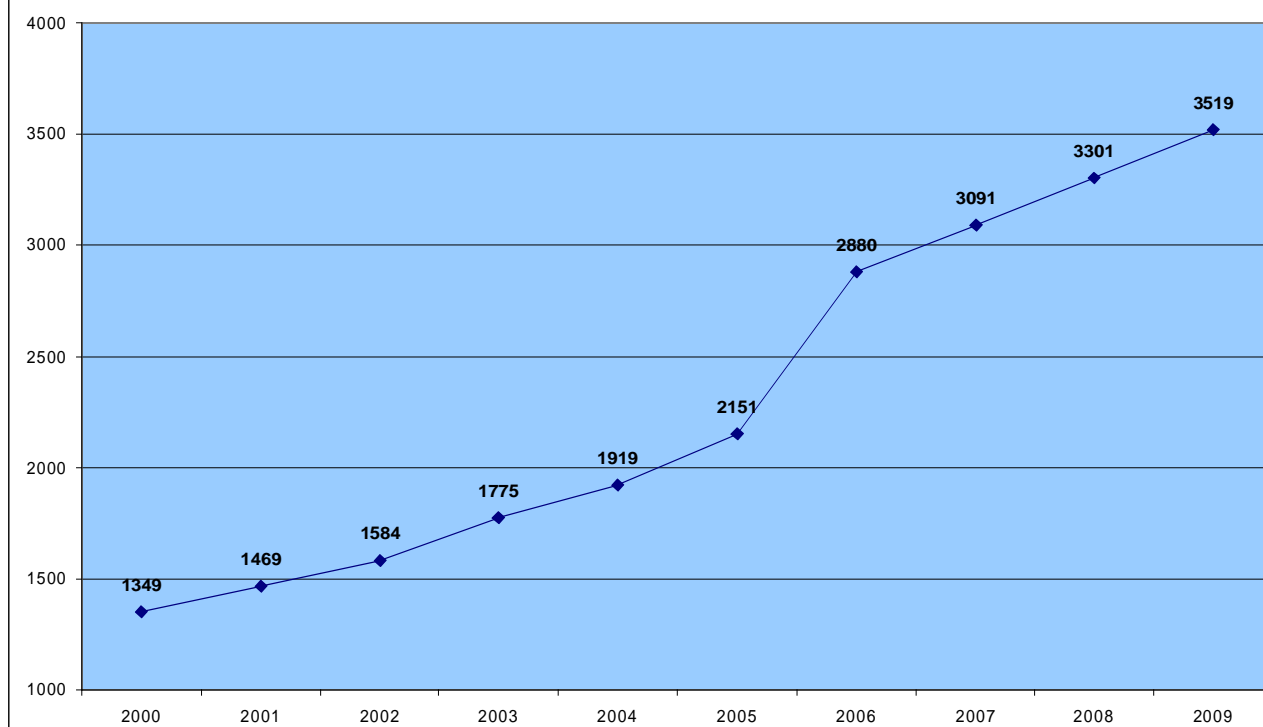
Source BEA constat

EFFECTIFS DU 1ER DEGRE (évolution 2005-2009)

Source : DIMOPE 1 (hors enseignement spécialisé)

Communes	Circonscriptions	Effectifs		évolution en nbre d'élèves	évolution en pourcentage
		Année 2005	Année 2009		
	AUBERVILLIERS 1	5 732	6 539	807	14,1%
	AUBERVILLIERS 2	1 829	1 927	98	5,4%
AUBERVILLIERS	total AUBERVILLIERS	7 561	8 466	905	12,0%
	AULNAY-SOUS-BOIS 1	4 879	4 342	-537	-11,0%
	AULNAY-SOUS-BOIS 2	5 243	5 679	436	8,3%
AULNAY-SOUS-BOIS	total AULNAY-SOUS-BOIS	10 122	10 021	-101	-1,0%
BAGNOLET	BAGNOLET	3 451	3 573	122	3,5%
	BOBIGNY 1	4 991	5 364	373	7,5%
	BOBIGNY 5	883	931	48	5,4%
BOBIGNY	total BOBIGNY	5 874	6 295	421	7,2%
BONDY	BONDY	6 047	6 277	230	3,8%
CLICHY-SOUS-BOIS	LE RAINCY	4 308	4 222	-86	-2,0%
COUBRON	MONTFERMEIL	485	474	-11	-2,3%
DRANCY	DRANCY	7 256	7 502	246	3,4%
DUGNY	DUGNY	1 399	1 481	82	5,9%
EPINAY-SUR-SEINE	EPINAY-SUR-SEINE	5 899	6 375	476	8,1%
GAGNY	GAGNY	3 678	3 956	278	7,6%
GOURNAY-SUR-MARNE	NEUILLY SUR MARNE	689	659	-30	-4,4%
L'ILE-SAINT-DENIS	SAINT-OUEN	944	1 027	83	8,8%
LA COURNEUVE	LA COURNEUVE	4 551	4 713	162	3,6%
LE BLANC-MESNIL	LE BLANC-MESNIL	6 234	6 358	124	2,0%
LE BOURGET	DUGNY	1 365	1 569	204	14,9%
LE PRE-SAINT-GERVAIS	ROMAINVILLE	1 475	1 587	112	7,6%
LE RAINCY	LE RAINCY	1 310	1 311	1	0,1%
LES LILAS	ROMAINVILLE	1 853	1 959	106	5,7%
LES PAVILLONS-SOUS-BOIS	LIVRY GARGAN	2 104	2 324	220	10,5%
LIVRY-GARGAN	LIVRY-GARGAN	3 854	4 199	345	9,0%
MONTFERMEIL	MONTFERMEIL	2 895	2 860	-35	-1,2%
	MONTREUIL 1	5 309	5 546	237	4,5%
	MONTREUIL 2	4 138	4 842	704	17,0%
MONTREUIL	total MONTREUIL	9 447	10 388	941	10,0%
NEUILLY-PLAISANCE	NEUILLY SUR MARNE	2 081	2 083	2	0,1%
NEUILLY SUR MARNE	NEUILLY SUR MARNE	3 852	3 927	75	1,9%
NOISY-LE-GRAND	NOISY-LE-GRAND	6 605	6 710	105	1,6%
NOISY-LE-SEC	NOISY-LE-SEC	4 325	4 695	370	8,6%
PANTIN	PANTIN	5 242	5 510	268	5,1%
PIERREFITTE-SUR-SEINE	PIERREFITTE-SUR-SEINE	3 689	3 703	14	0,4%
ROMAINVILLE	ROMAINVILLE	2 579	2 702	123	4,8%
ROSNY-SOUS-BOIS	ROSNY-SOUS-BOIS	3 942	4 287	345	8,8%
	SAINT-DENIS 1	5 810	6 932	1 122	19,3%
	SAINT-DENIS 2	5 052	5 424	372	7,4%
SAINT-DENIS	total SAINT-DENIS	10 862	12 356	1 494	13,8%
SAINT-OUEN	SAINT-OUEN	4 335	4 763	428	9,9%
SEVRAN	SEVRAN	6 121	6 270	149	2,4%
STAINS	STAINS	4 597	4 725	128	2,8%
TREMBLAY-EN-FRANCE	TREMBLAY-EN-FRANCE	4 214	4 295	81	1,9%
VAUJOURS	MONTFERMEIL	594	648	54	9,1%
VILLEMOMBLE	GAGNY	2 511	2 661	150	6,0%
VILLEPINTE	VILLEPINTE	4 043	4 329	286	7,1%
VILLETANEUSE	PIERREFITTE SUR SEINE	1 621	1 718	97	6,0%
	total département	164 014	172 978	8 964	5,5%

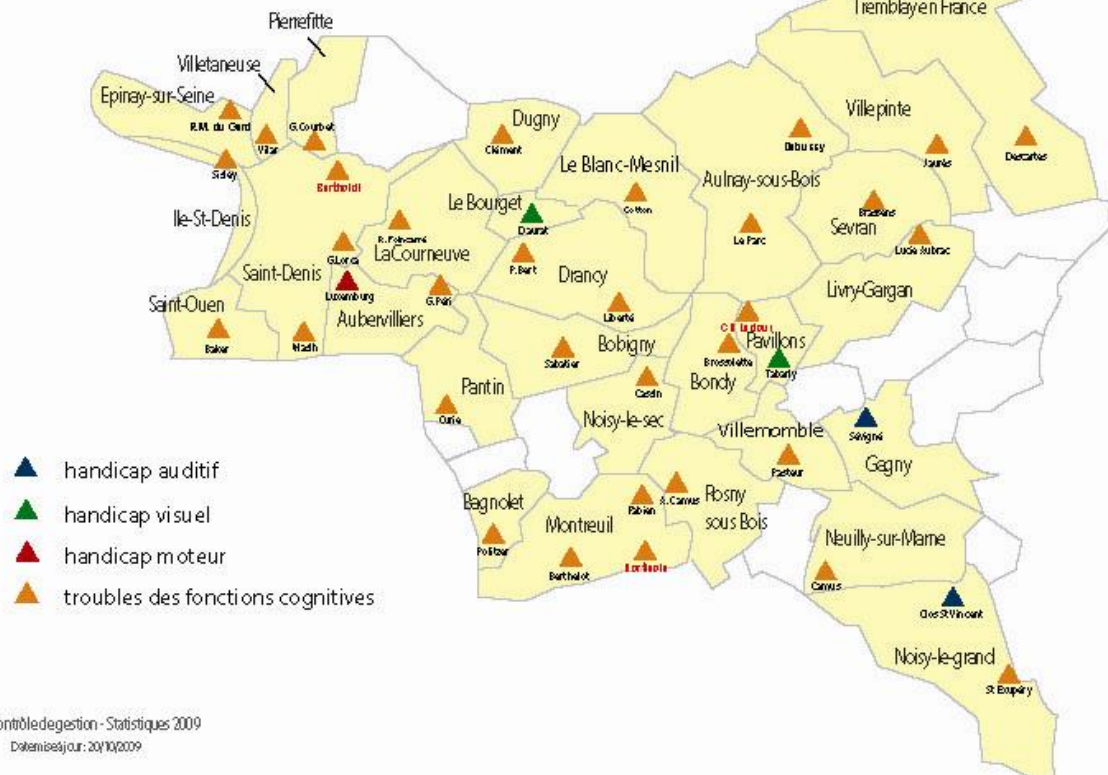
Scolarisation des élèves en situation de handicap



Source Handiscol IA

Implantation des Unités Pédagogiques d'Intégration en collège et en lycée

2009-2010



II Profil social du département

**CONTEXTE SOCIAL DES COLLEGES PUBLICS A LA RENTREE
2009**

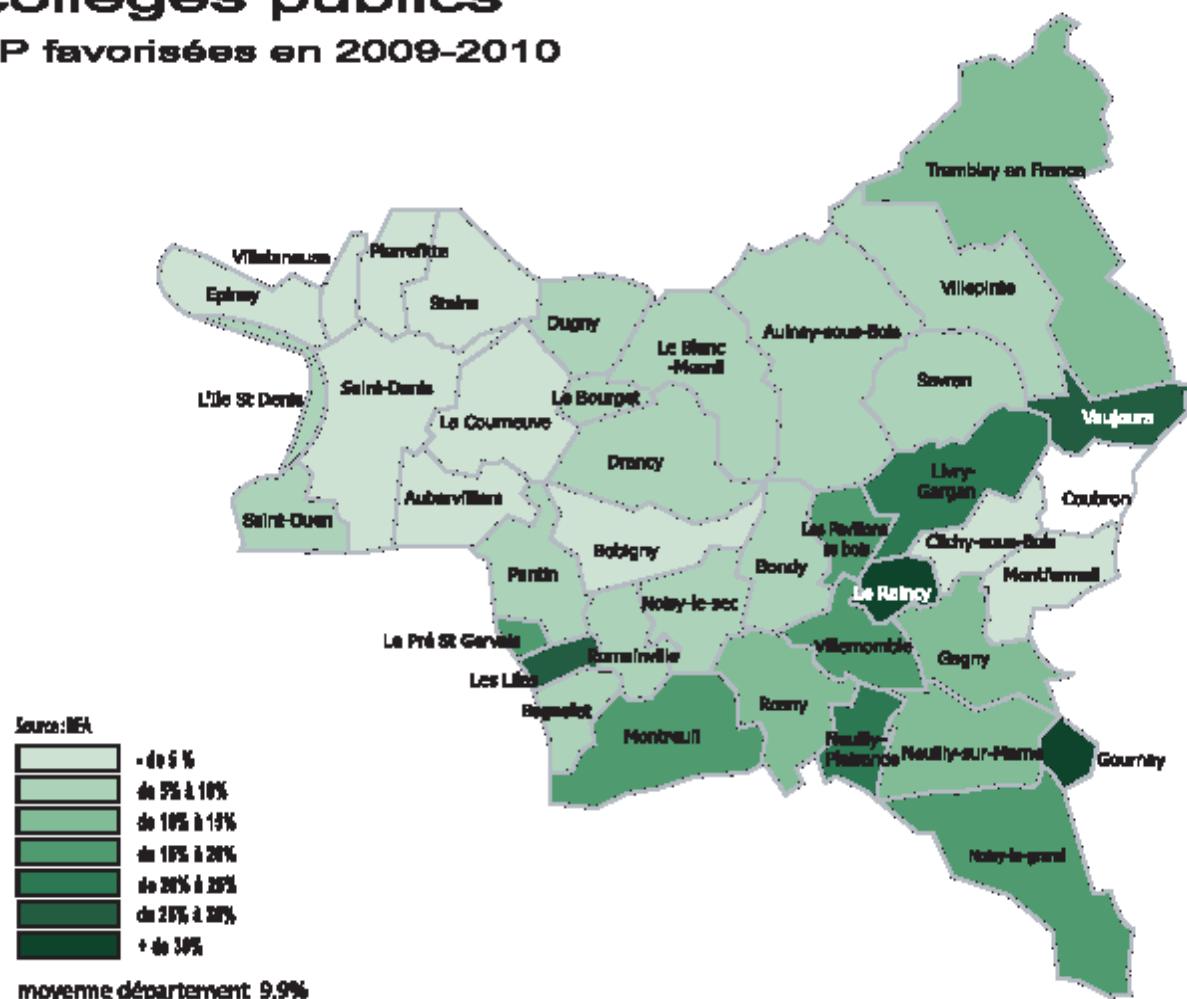
catégories socio-professionnelles

Source : BEA (constat)

Commune	effectif 2009-2010	% CSP fav A	% CSP défav
AUBERVILLIERS	2812	4,20%	66,64%
AULNAY-SOUS-BOIS	4278	8,23%	55,17%
BAGNOLET	926	5,62%	56,26%
BOBIGNY	2198	3,87%	63,65%
BONDY	2334	7,75%	58,53%
CLICHY-SOUS-BOIS	1661	2,11%	75,38%
COUBRON			
DRANCY	3236	8,19%	52,50%
DUGNY	582	7,04%	54,47%
EPI NAY-SUR-SEINE	2449	4,16%	59,82%
GAGNY	1694	13,46%	43,45%
GOURNAY-SUR-MARNE	337	51,93%	10,98%
L ILE-SAINT-DENIS	312	7,69%	51,92%
LA COURNEUVE	1784	3,20%	66,93%
LE BLANC-MESNIL	2668	7,23%	60,57%
LE BOURGET	558	6,27%	61,83%
LE PRE-SAINT-GERVAIS	521	15,36%	51,63%
LE RAINCY	657	43,68%	20,55%
LES LILAS	723	28,22%	36,24%
LES PAVILLONS-SOUS-BOIS	913	17,85%	37,68%
LIVRY-GARGAN	2244	21,66%	36,68%
MONTFERMEIL	1149	4,79%	57,27%
MONTREUIL	4007	17,64%	47,32%
NEUILLY-PLAISANCE	730	23,29%	32,47%
NEUILLY-SUR-MARNE	1566	11,17%	45,02%
NOISY-LE-GRAND	2663	16,90%	41,49%
NOISY-LE-SEC	1622	7,71%	58,63%
PANTIN	1847	6,82%	64,48%
PIERREFITTE-SUR-SEINE	1263	4,59%	54,00%
ROMAINVILLE	1037	9,64%	52,07%
ROSNY-SOUS-BOIS	1430	14,20%	43,01%
SAINT-DENIS	4026	4,20%	64,41%
SAINT-OUEN	1693	6,62%	59,36%
SEVRAN	2264	5,17%	59,98%
STAINS	1710	2,69%	60,53%
TREMBLAY-EN-FRANCE	1686	12,93%	52,67%
VAUJOURS	535	27,66%	33,08%
VILLEMOMBLE	1068	19,66%	34,46%
VILLEPINTE	1830	6,83%	58,20%
VILLETANEUSE	906	3,42%	56,07%
DEPARTEMENT	65919	9,87%	54,24%

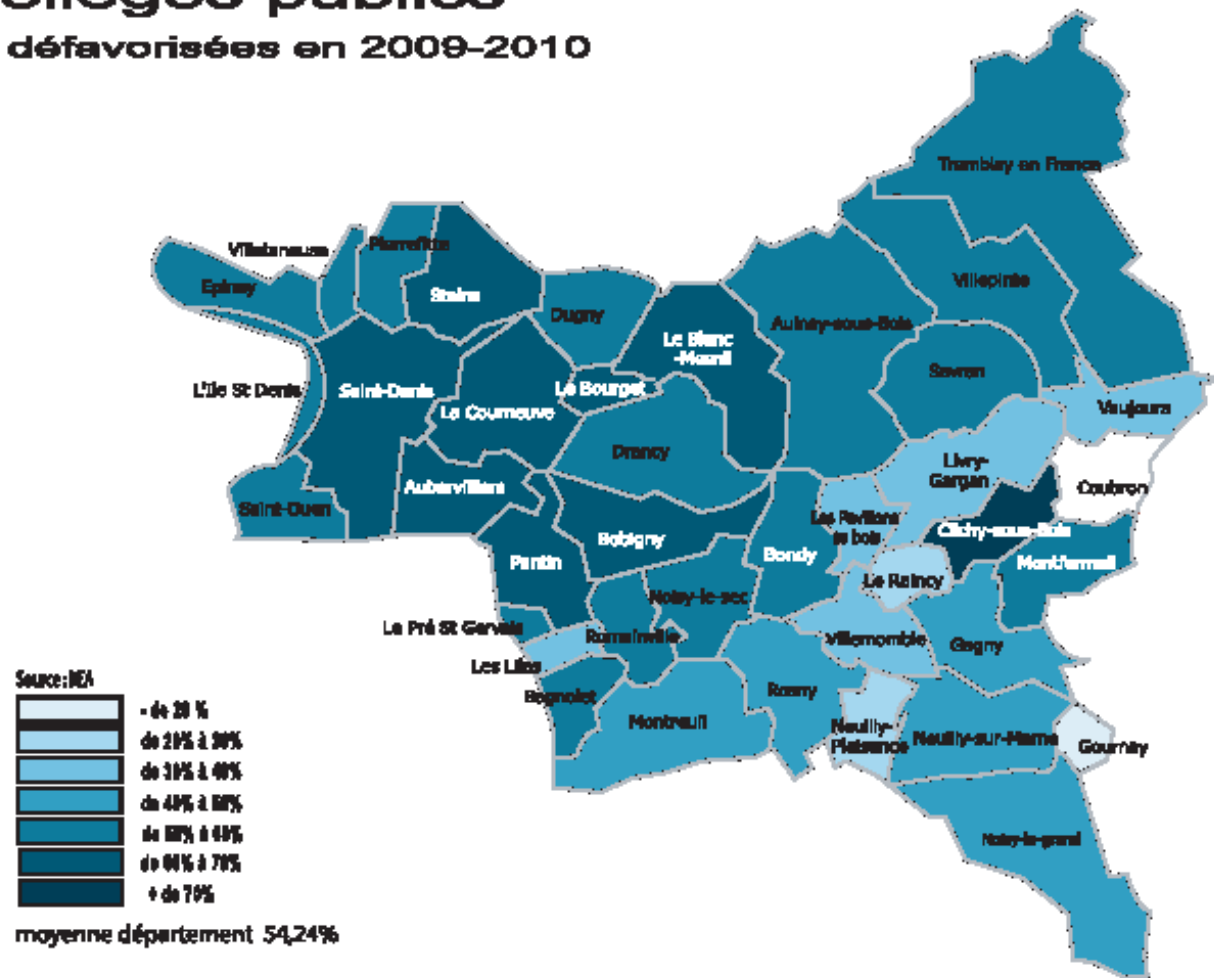
collèges publics

CSP favorisées en 2009-2010



collèges publics

CSP défavorisées en 2009-2010

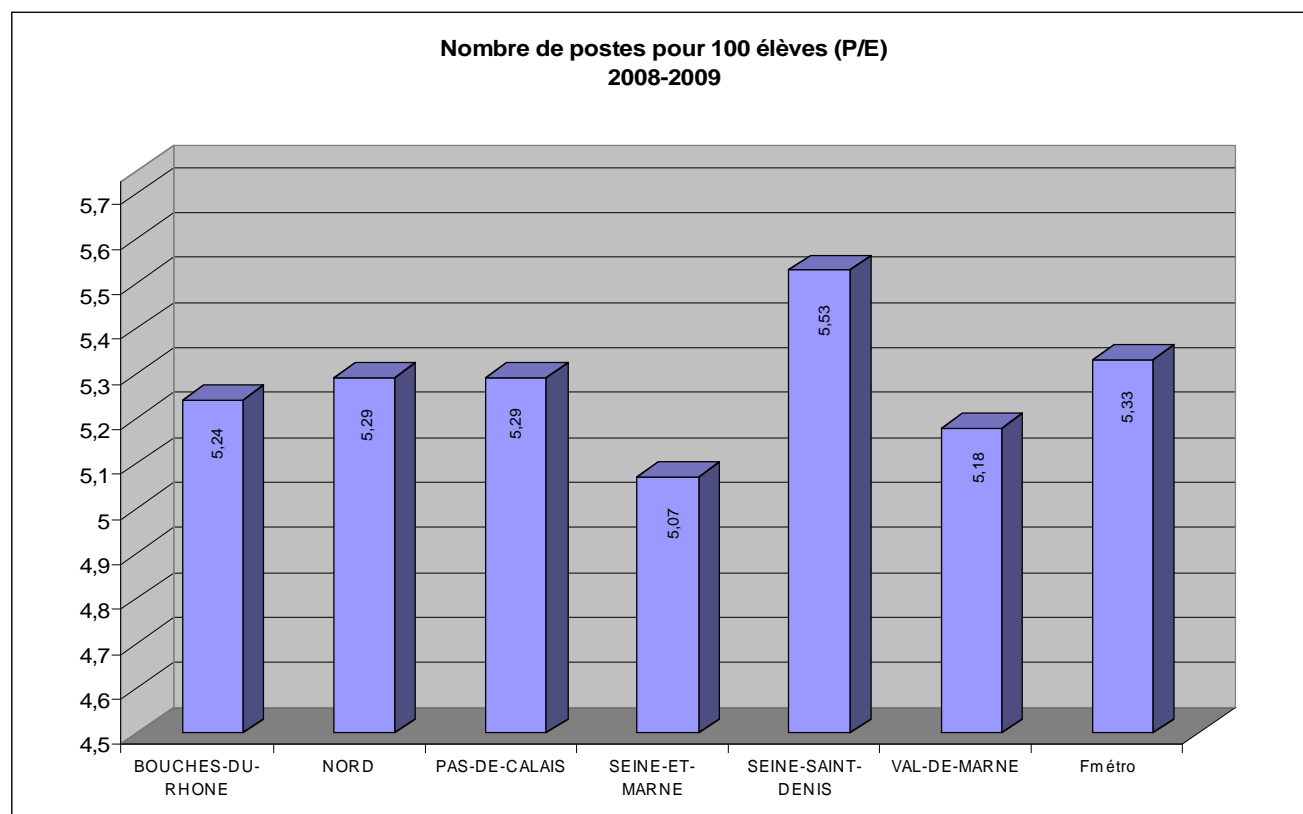


III Moyens

Rentrée scolaire 2009 dans les écoles - balance des mesures

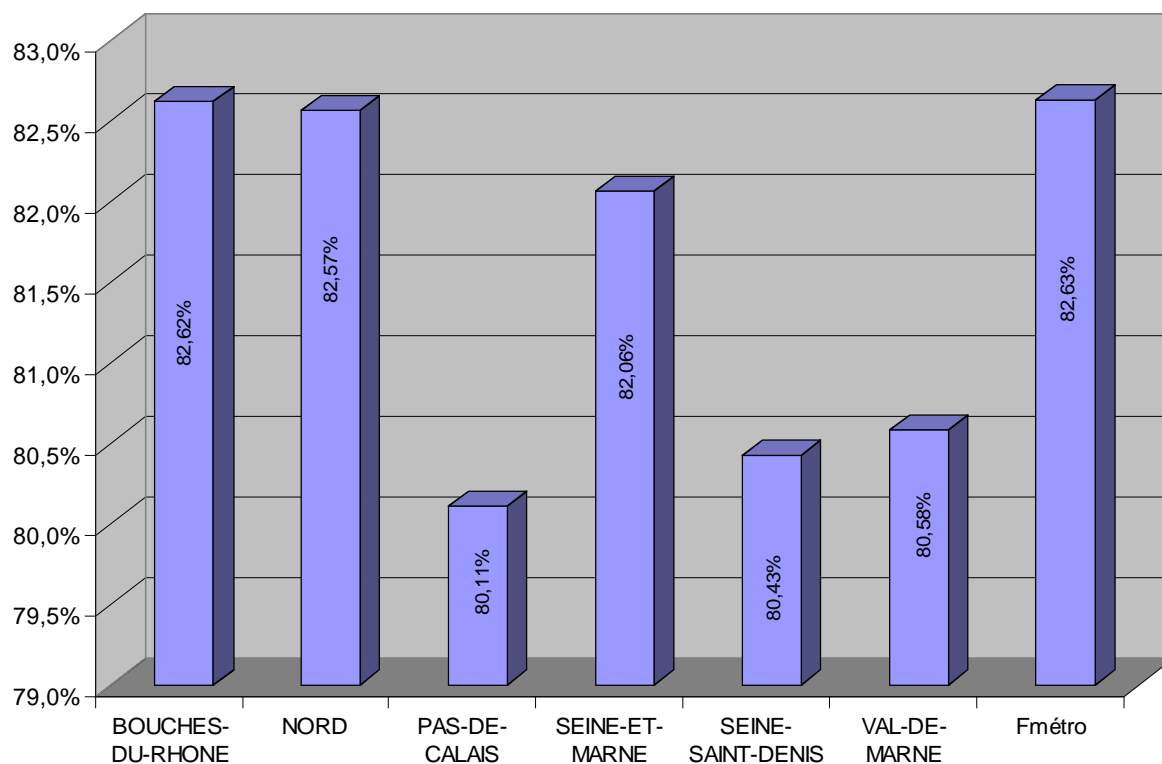
	janvier			juin			septembre			total		
	mat	elm	total	mat	elm	total	mat	elm	total	mat	elm	total
1 O	20	43	63	24	27	51	17	15	32	61	85	146
dont transferts	4	11	15			0				4	11	15
1 OR	11	8	19		1	1				11	9	20
dont OR ville	10	3	13		1	1			0	10	4	14
1 F	19	27	46	5	4	9	1	5		25	36	61
dont transferts	4	3	7			0				4	3	7
1 Fbl	5	8	13			0				5	8	13
dont Fbl ville	1		1			0				1	0	1
OR -> O			0	9	8	17		1		9	9	18
dont OR ville			0	8	4	12		1		8	5	13
Annul F			0	3	4	7	1	3		4	7	11
Annul Fbl			0	4	4	8				4	4	8
Fbl -> F			0	1	3	4		1		1	4	5
dont Fbl ville			0	1		1				1	0	1
Annul O			0	2	2	4		1		2	3	5
Annul OR			0		1	1				0	1	1
ouvertures	20	43	63	36	39	75	18	19	32	74	101	175
fermetures	19	27	46	8	9	17	1	7	0	28	43	71
solde	+ 1	+ 16	+ 17	+ 28	+ 30	+ 58	+ 17	+ 12	+ 32	+ 46	+ 58	+ 104

Source DIMOPE1



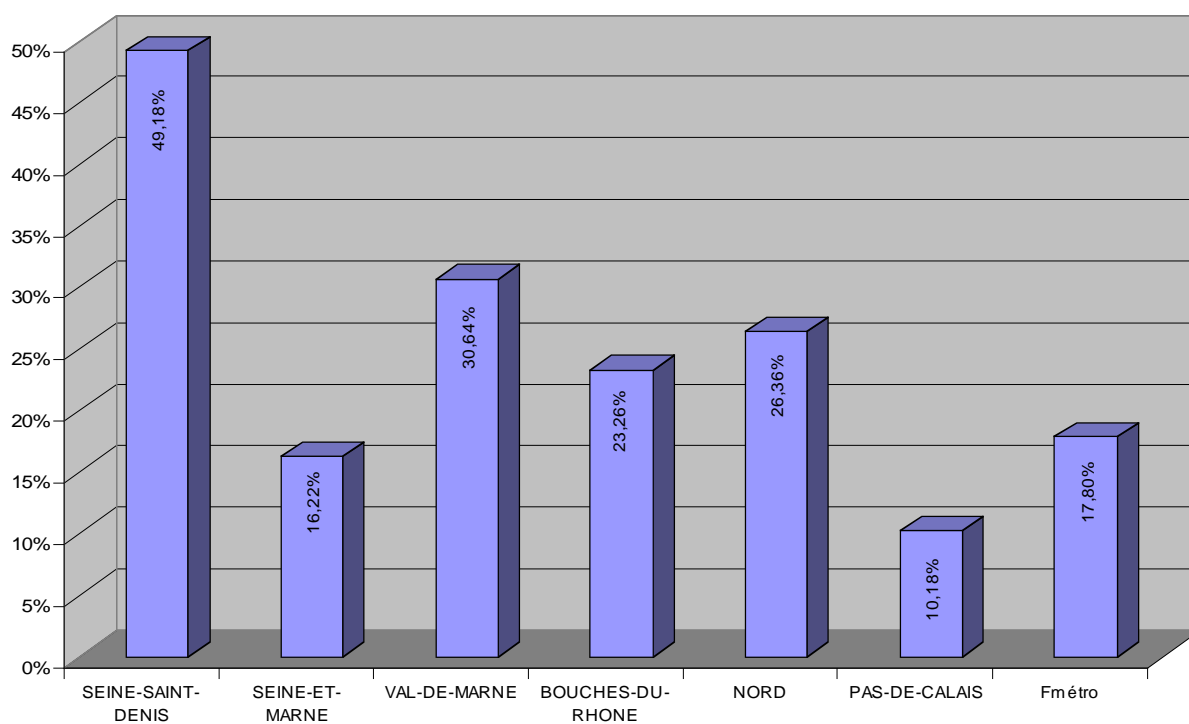
Source indicateurs DGESCO

Enseignants en responsabilité d'une classe



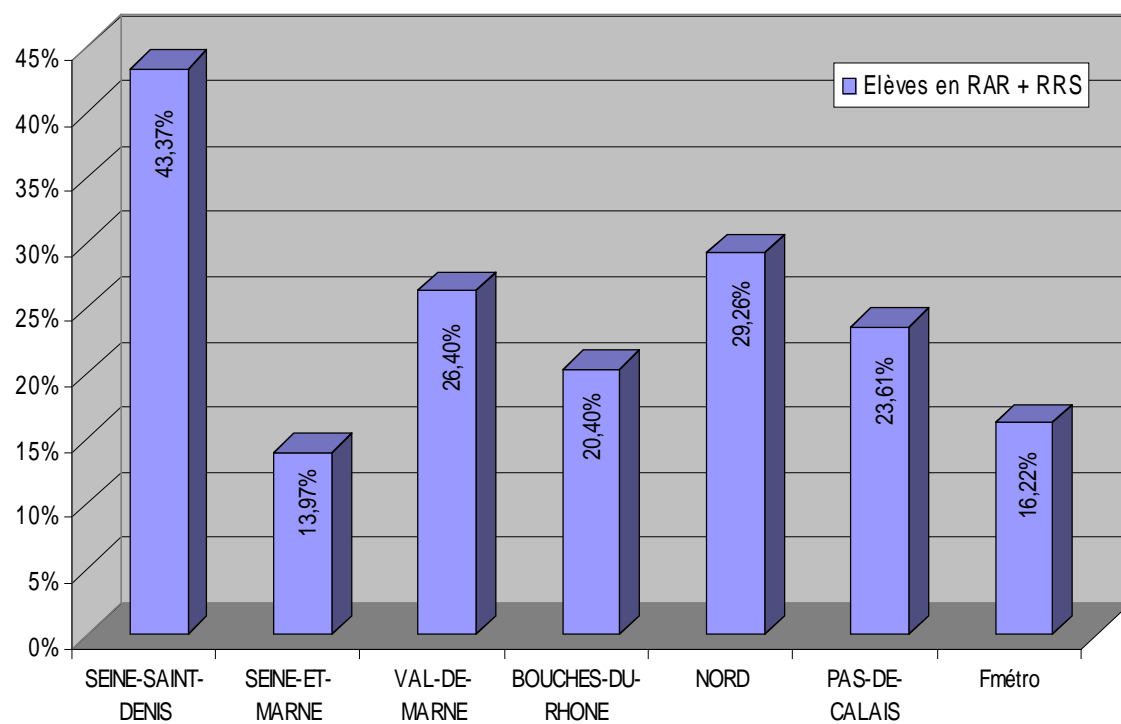
Source indicateurs DGESCO

Pourcentage d'emplois en RAR + RRS - 2008/2009 (1er degré)



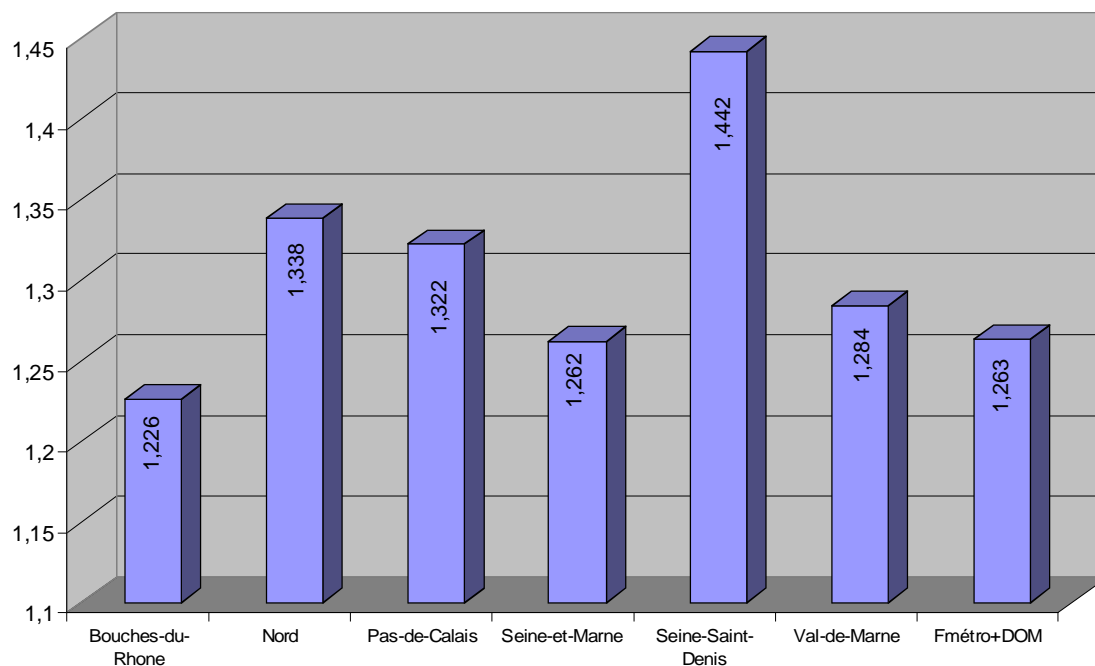
Source indicateurs ICOTEP

Pourcentage d'élèves en RAR + RRS - 2008/2009

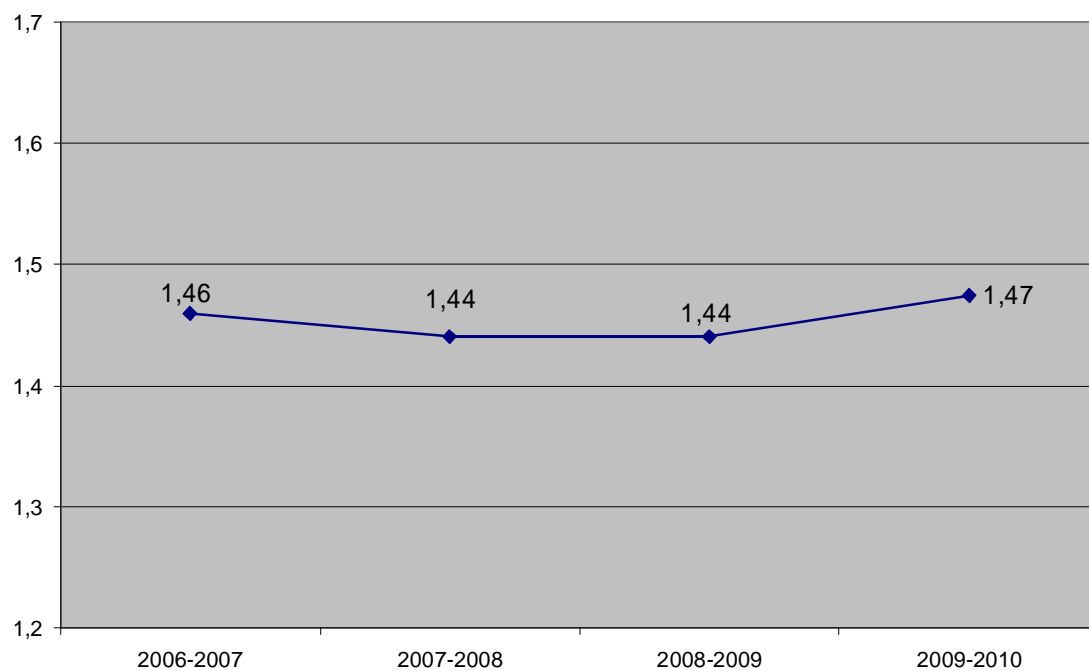


Source indicateurs ICOTEP

Dotation Horaire Globale / 2008-2009

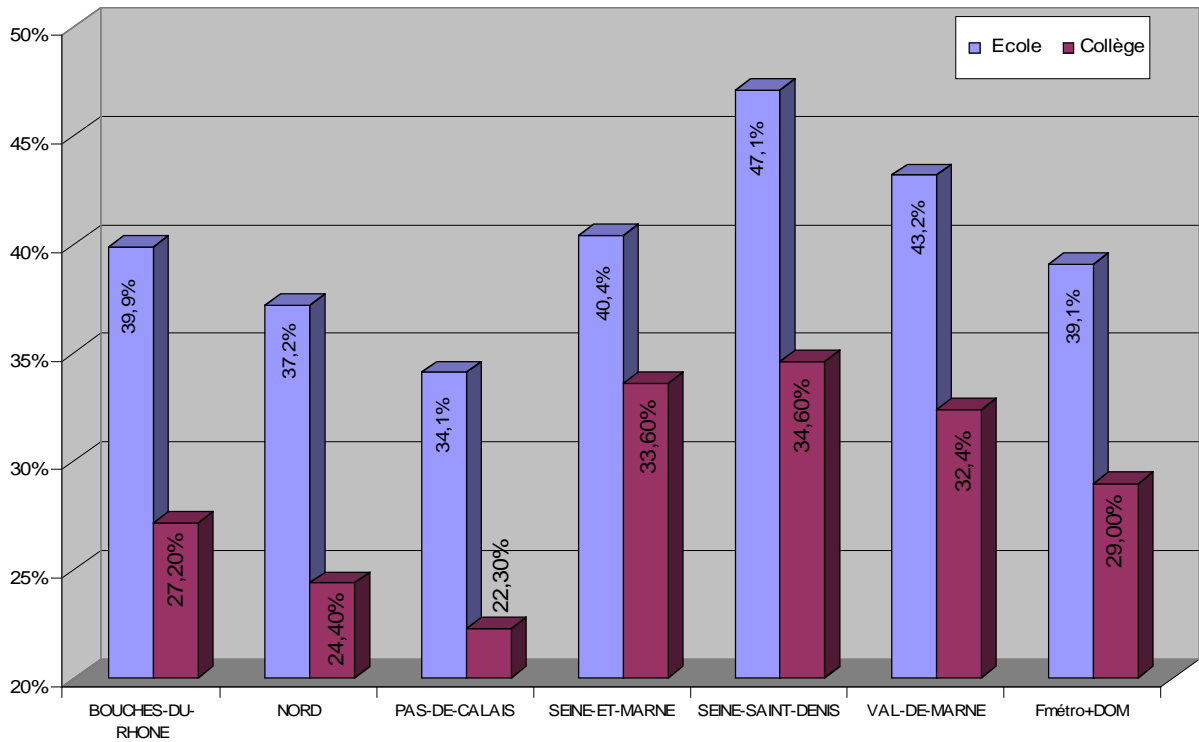


Evolution du H/E en Seine-Saint-Denis



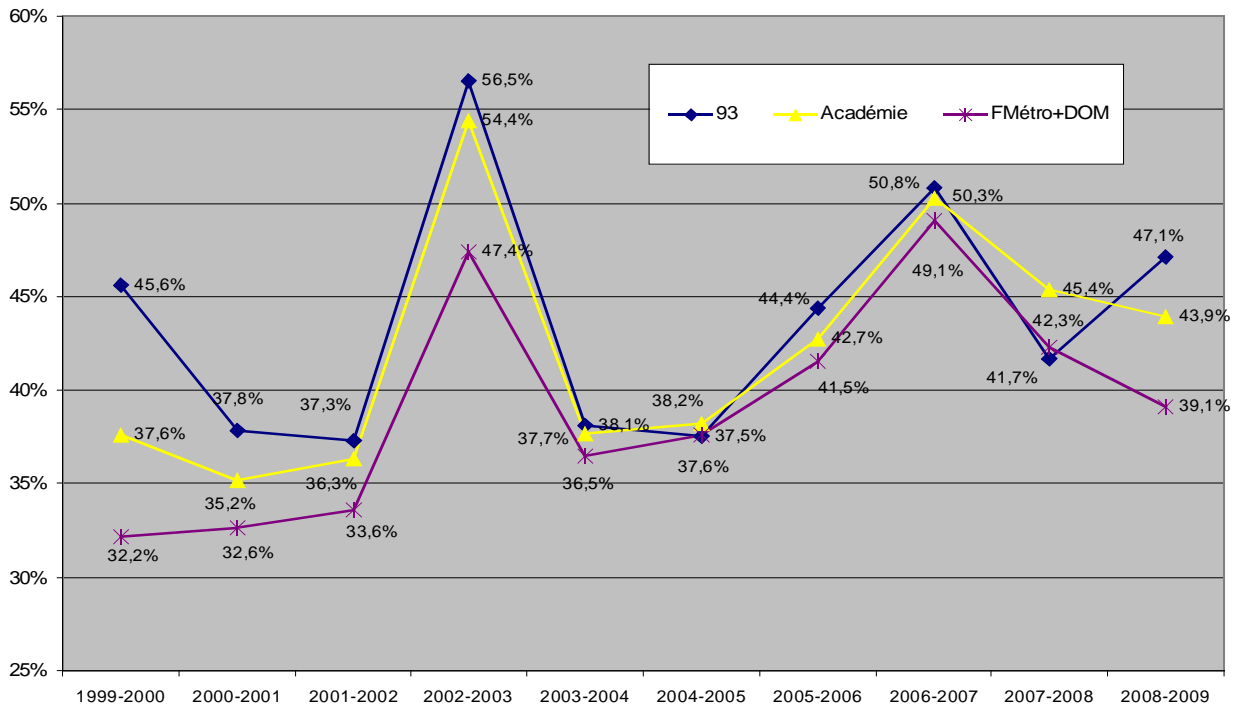
IV Personnels

Proportion d'enseignants affectés sur le même poste depuis 2 ans ou moins - 2008/2009



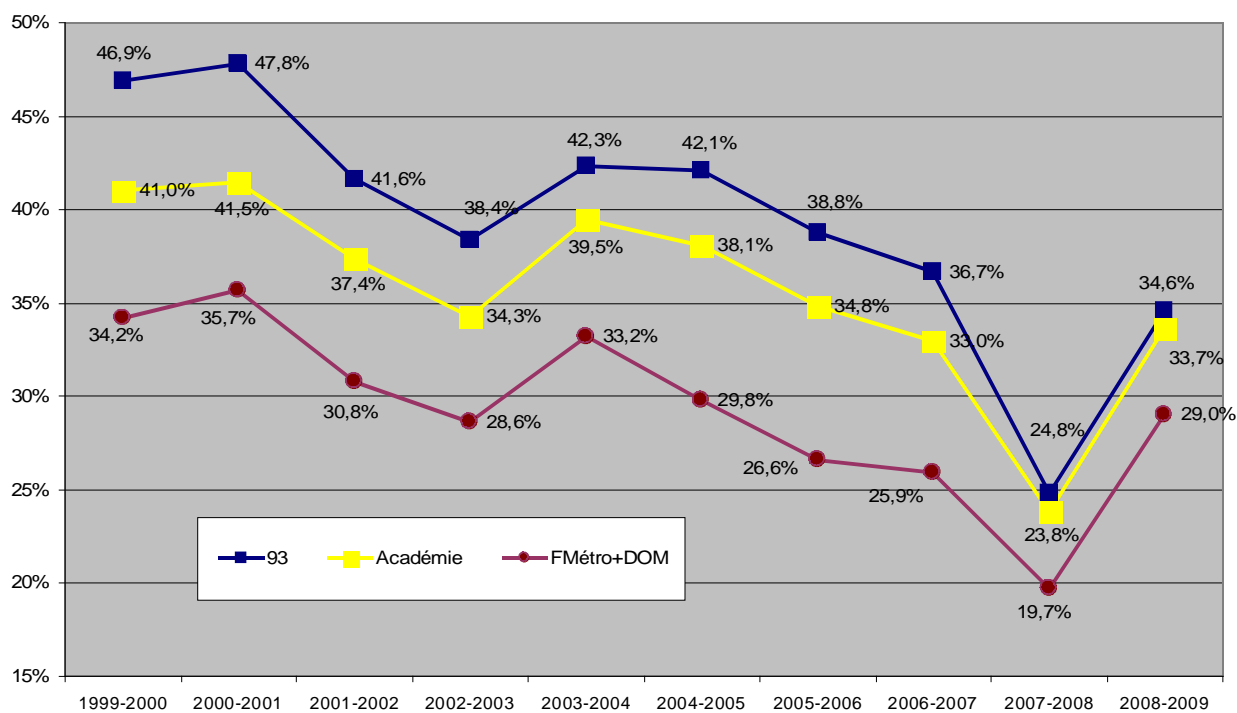
Source indicateurs ICOTEP

Proportion d'enseignants affectés dans la même école depuis 2 ans ou moins



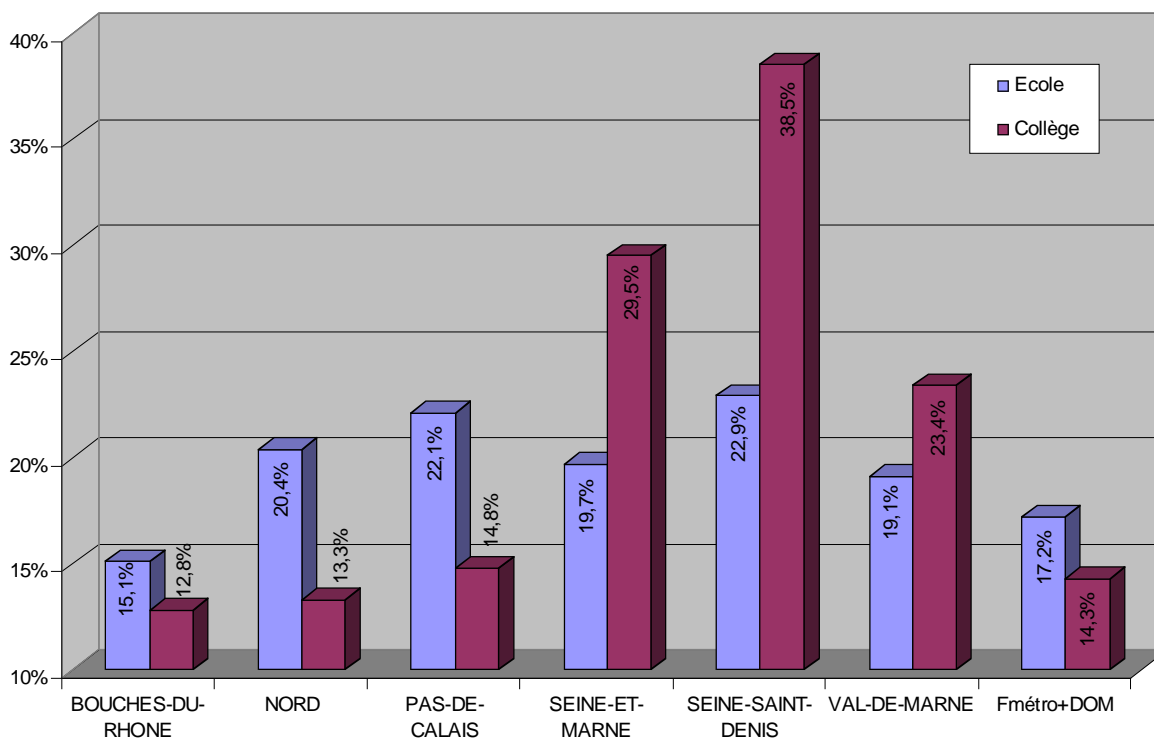
Source indicateurs ICOTEP

Proportion d'enseignants affectés dans le même collège depuis 2 ans ou moins



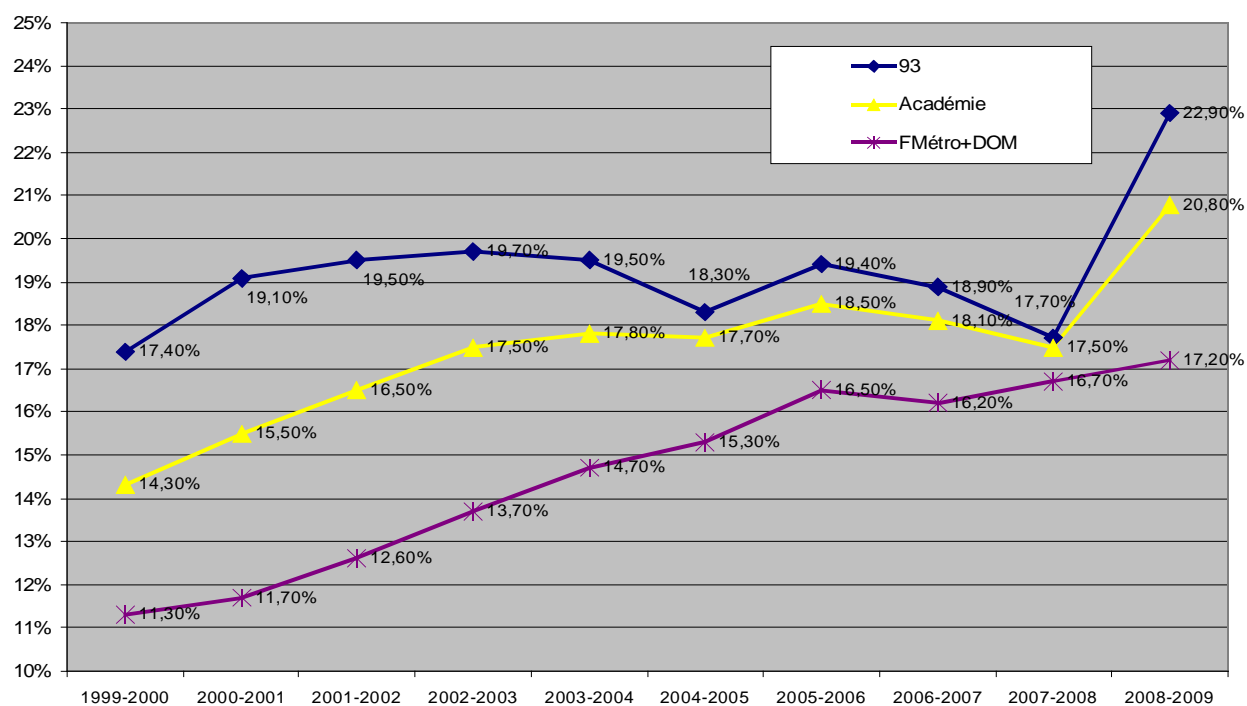
Source indicateurs ICOTEP

Proportion d'enseignants de moins de 30 ans - 2008/2009



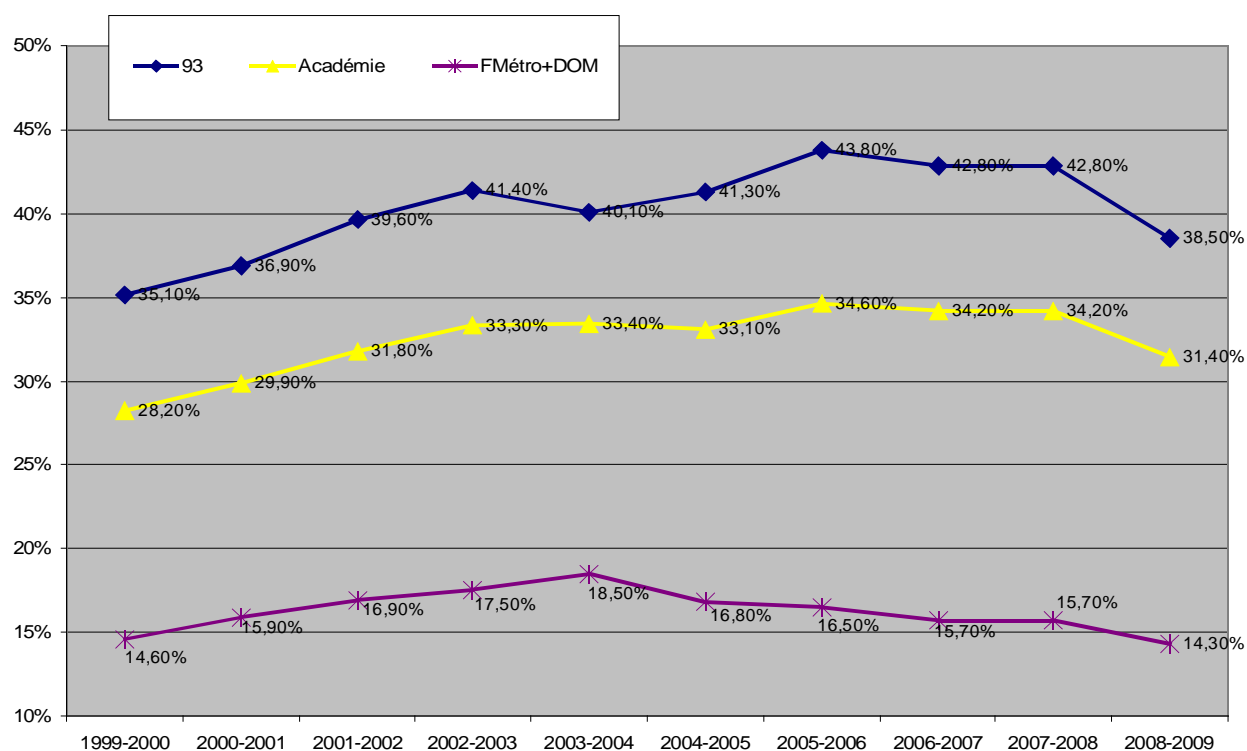
Source indicateurs ICOTEP

Proportion d'enseignants de moins de 30 ans dans les écoles



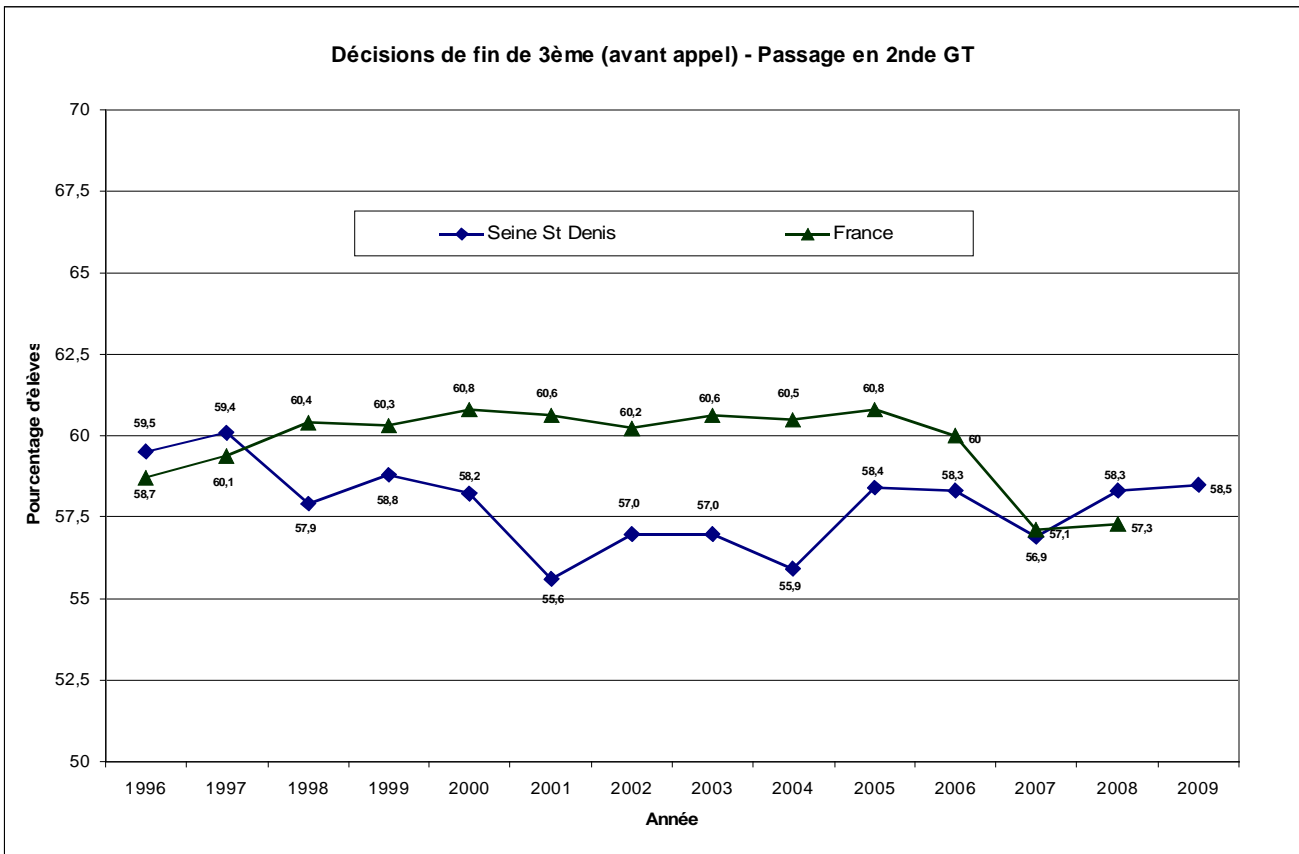
Source indicateurs ICOTEP

Proportion d'enseignants de moins de 30 ans dans les collèges

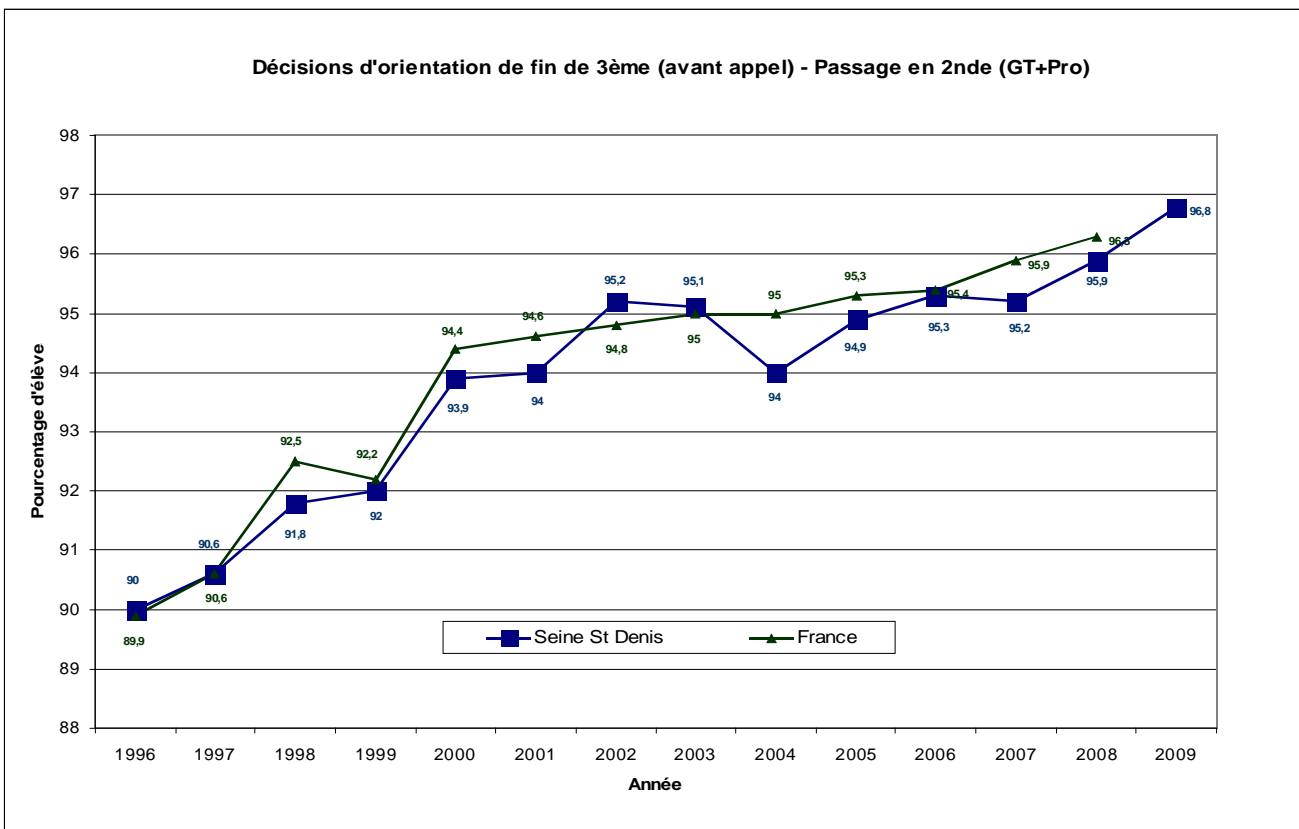


Source indicateurs ICOTEP

V Orientation

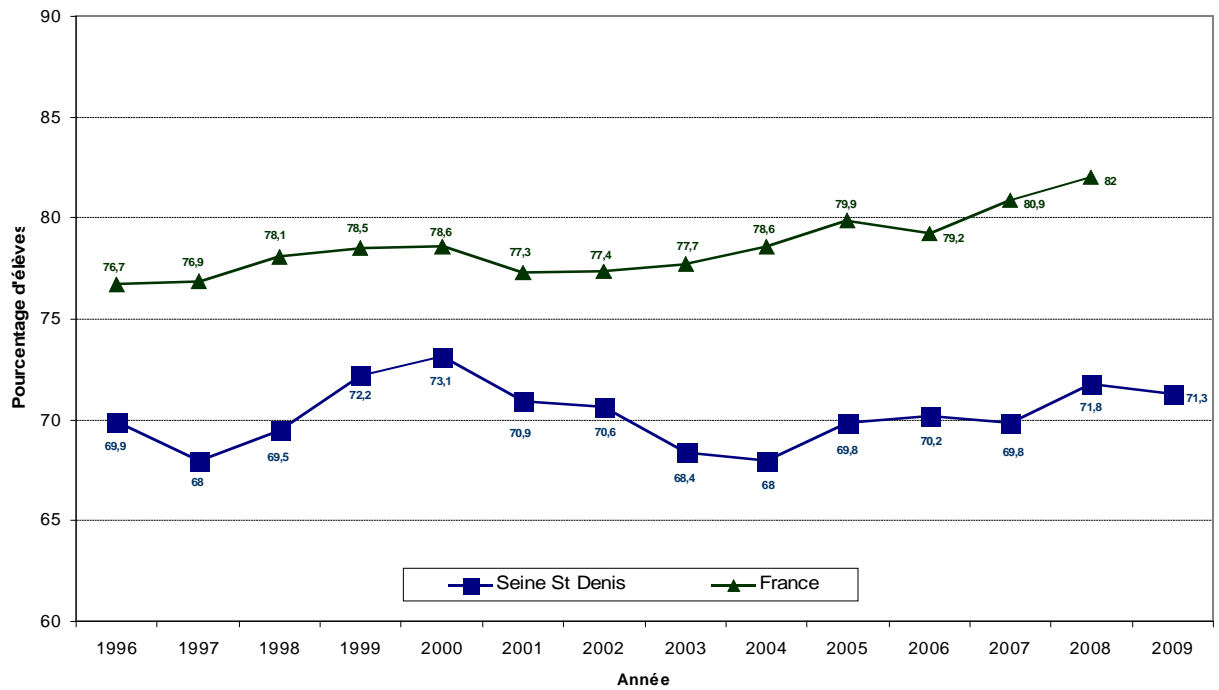


Source RIDDO



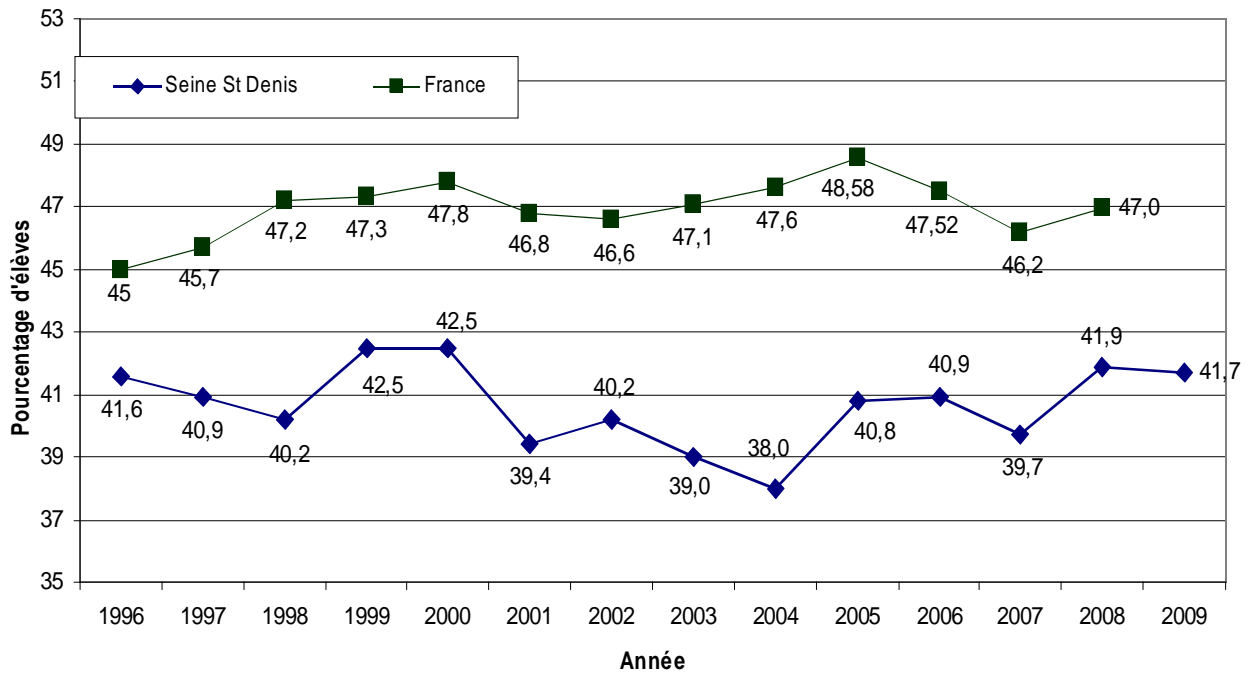
Source RIDDO

Décisions d'orientation de fin de seconde (avant appel) - Passage en 1ère GT



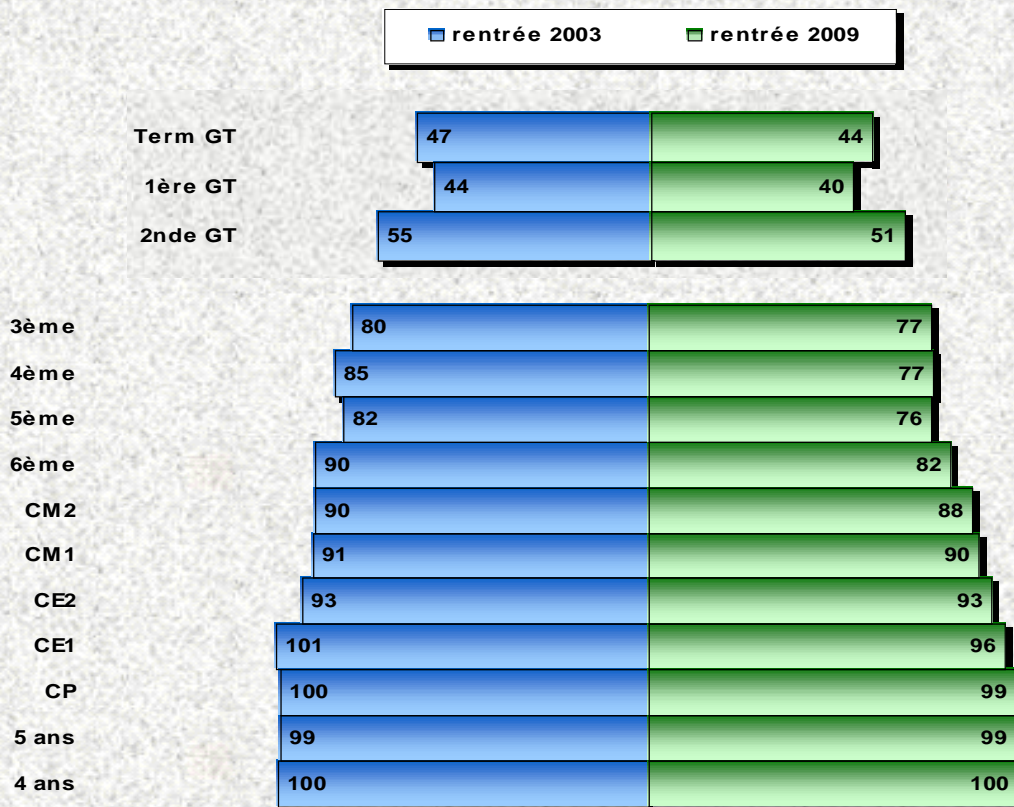
Source RIDDO

Taux cumulés 3ème-1ère GT

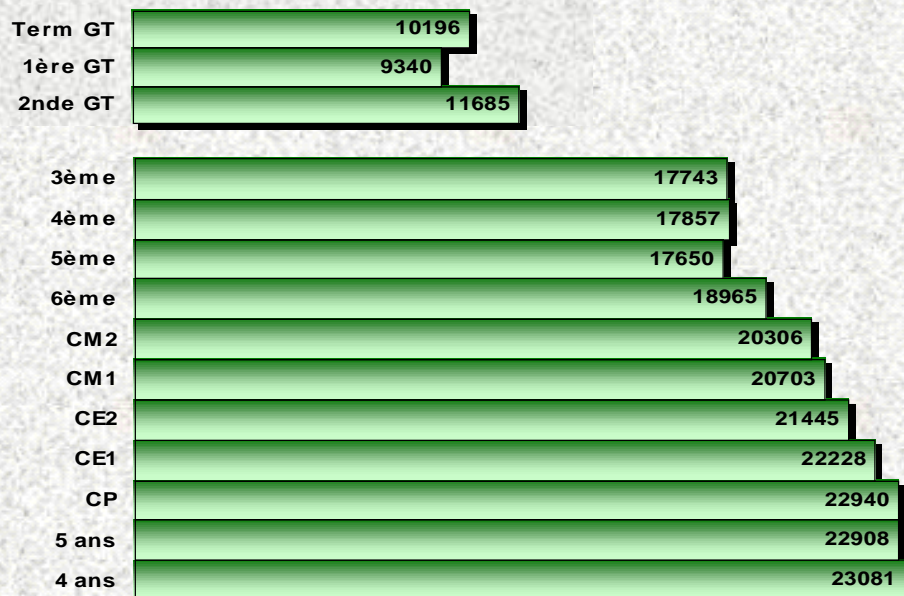


Source RIDDO

Taux de passages apparents - effets cumulés

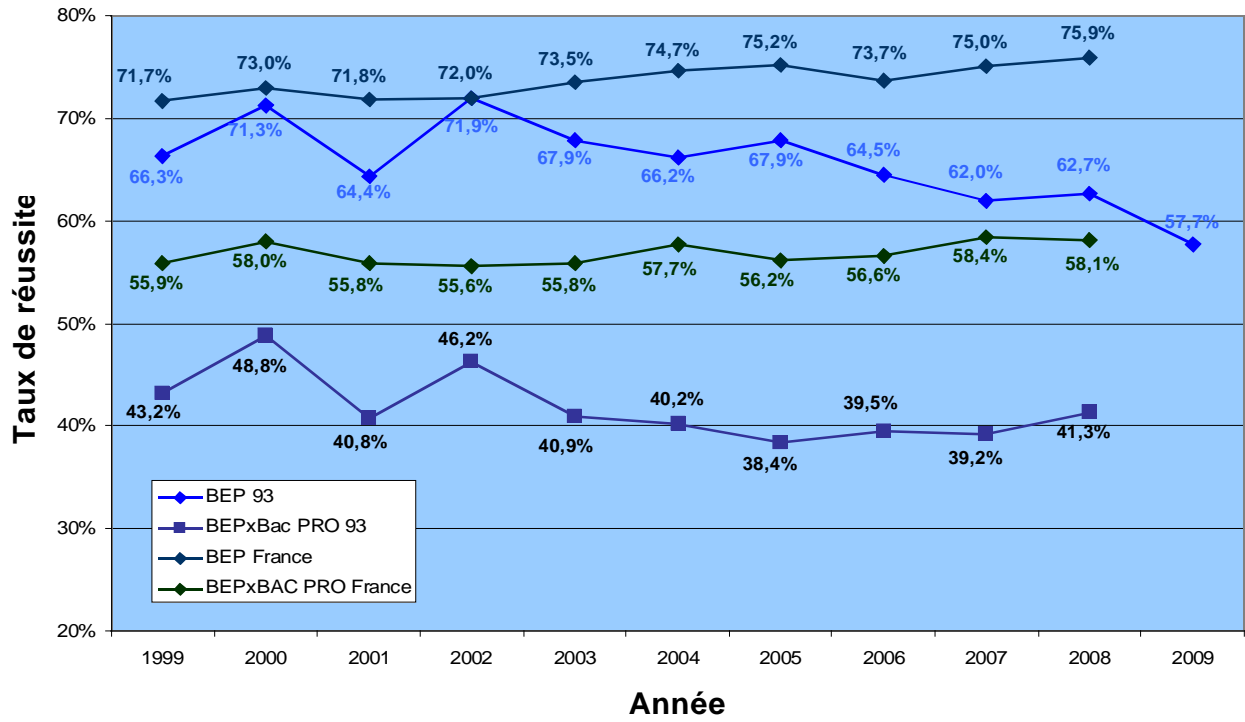


Effets cumulés des taux de passages apparents sur la génération 4 ans de la rentrée 2009



VI Résultats aux examens

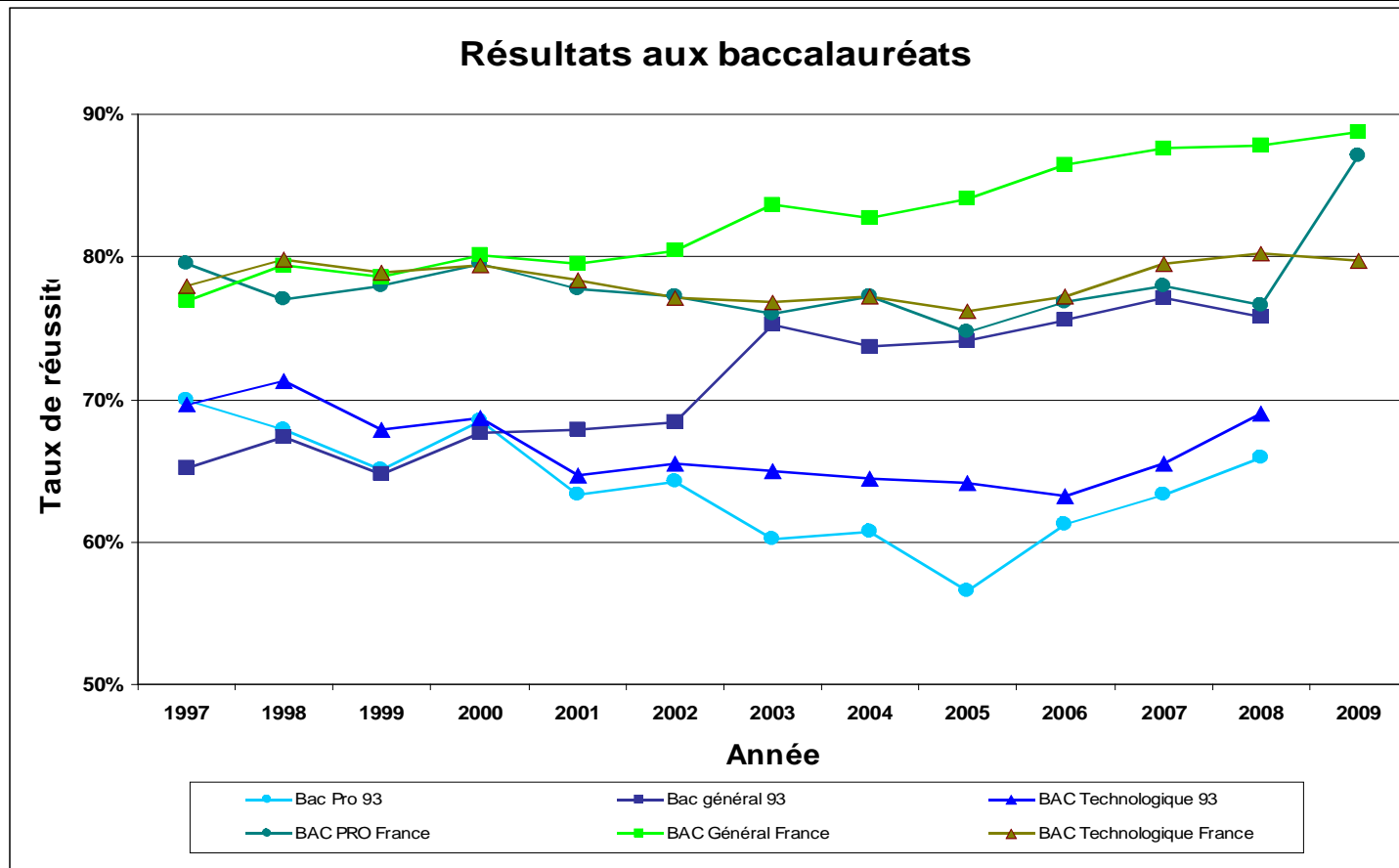
Résultats aux examens professionnels



Source OCEAN

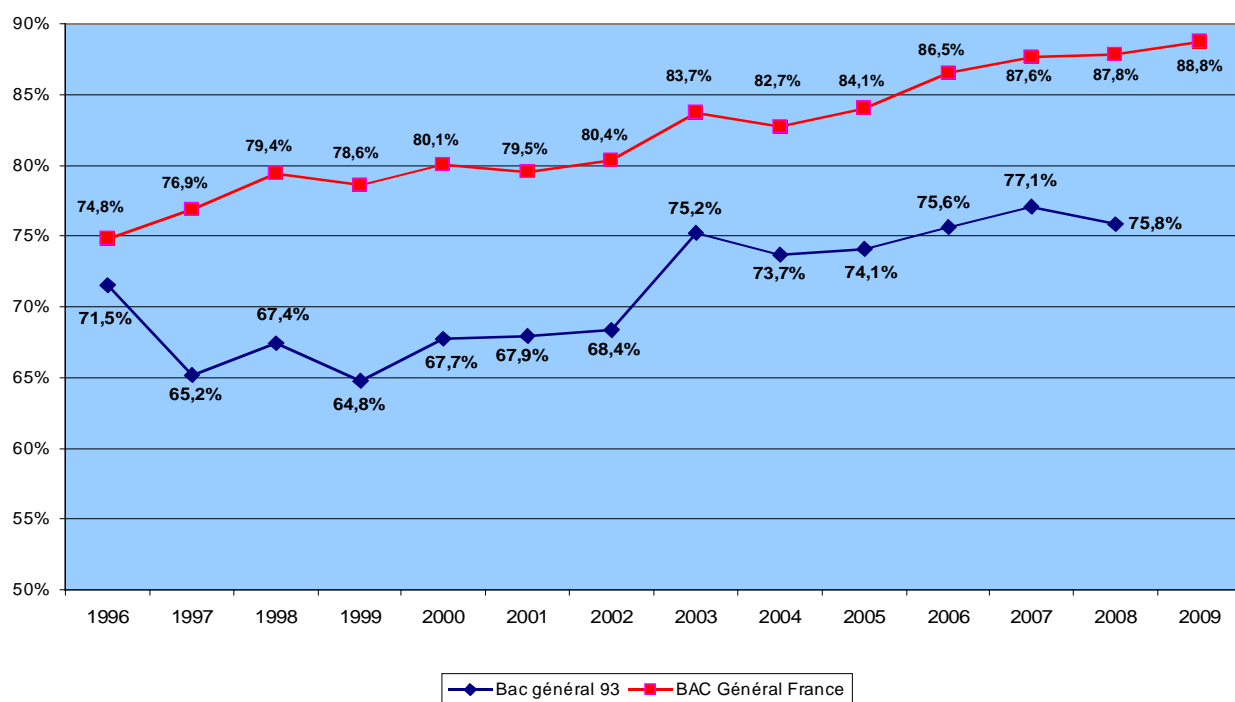
Résultats aux bacs

	1996	1997	1998	1999	2000	2001	2002	2003	2004	2005	2006	2007	2008	2009
Bac Pro 93		70	67,9	65,1	68,5	63,3	64,2	60,2	60,7	56,5	61,2	63,3	65,9	
Bac général 93	71,5	65,2	67,4	64,8	67,7	67,9	68,4	75,2	73,7	74,1	75,6	77,1	75,8	
BAC Technologique 93		69,6	71,3	67,9	68,7	64,7	65,5	65	64,4	64,1	63,2	65,5	69	
BAC PRO France		79,5	77,0	78,0	79,5	77,7	77,2	76,0	77,2	74,7	76,8	77,9	76,6	87,1
BAC Général France	74,8	76,9	79,4	78,6	80,1	79,5	80,4	83,7	82,7	84,1	86,5	87,6	87,8	88,8
BAC Technologique France	77,8	78,0	79,8	78,9	79,4	78,4	77,1	76,8	77,2	76,2	77,2	79,5	80,2	79,7



Source OCEAN

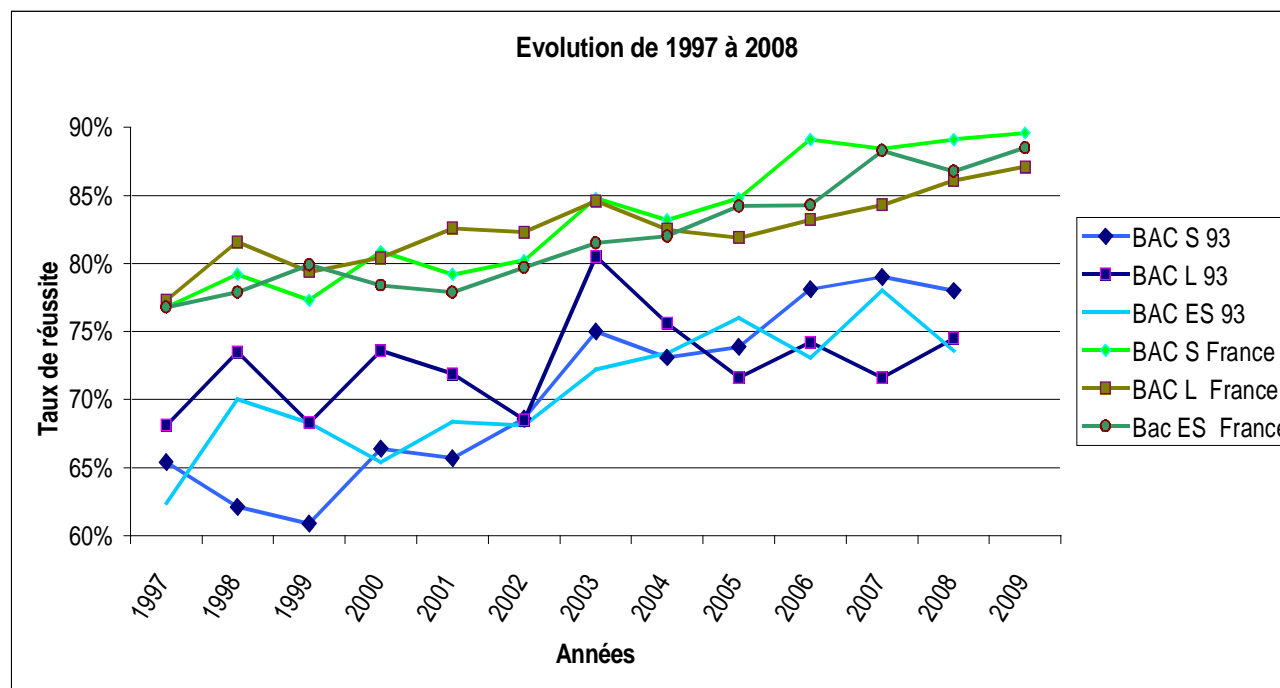
Taux de réussite aux baccalauréats généraux

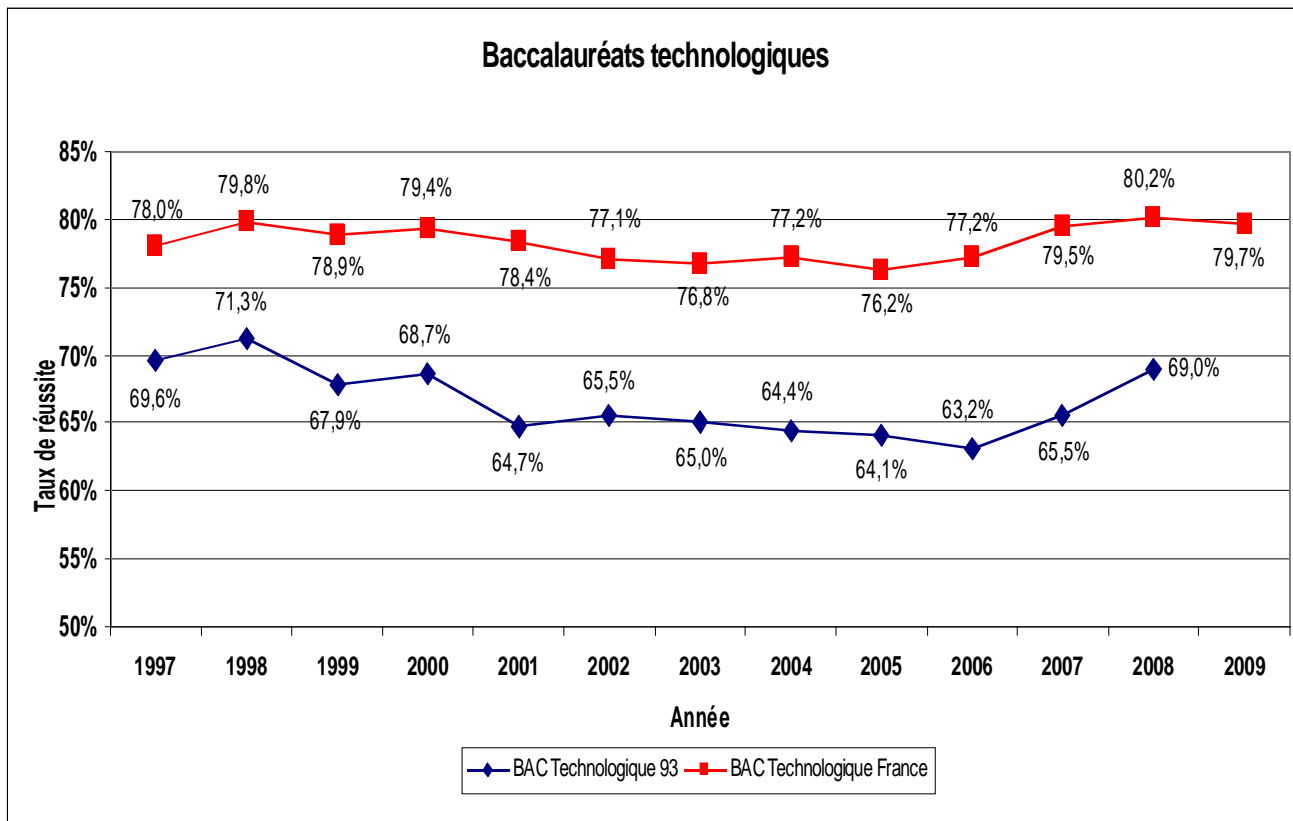


Source OCEAN

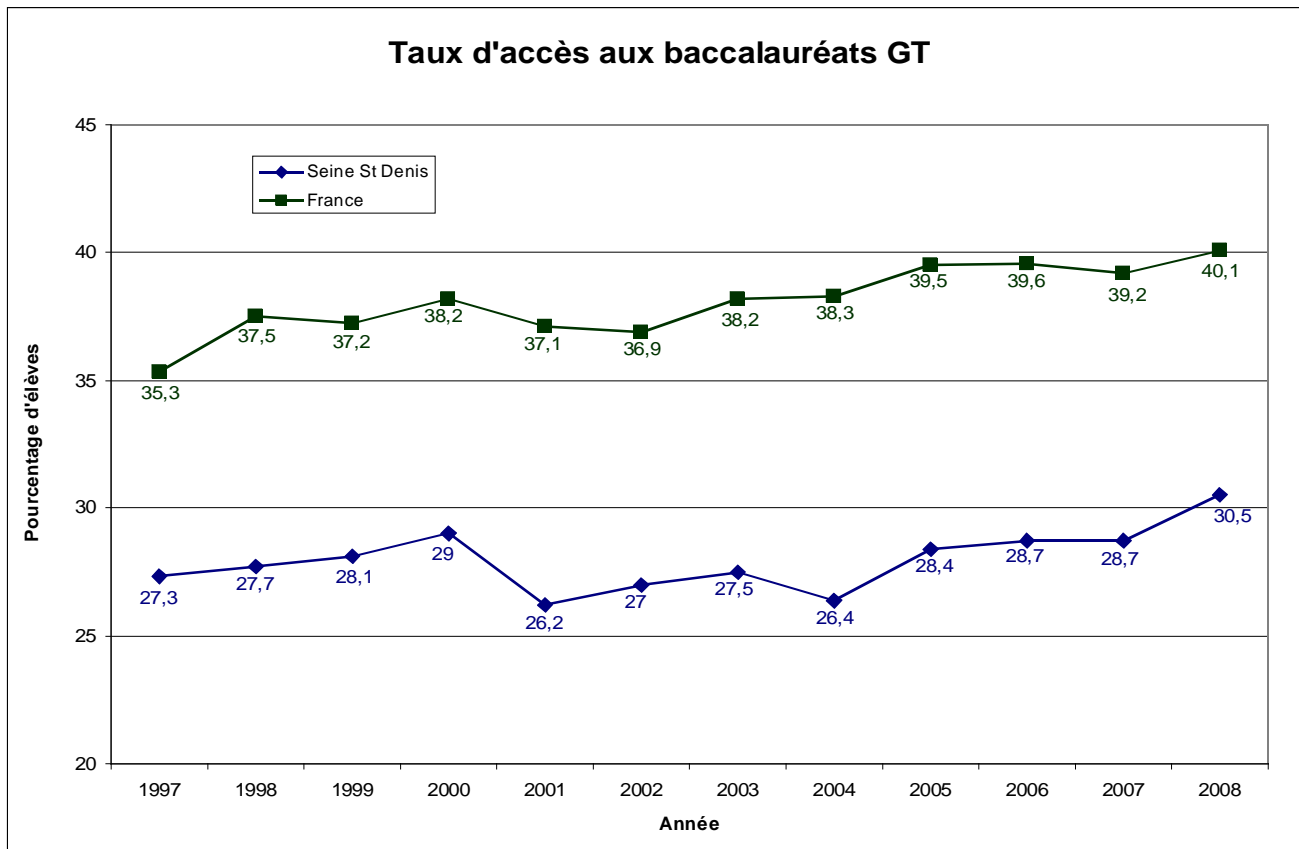
BAC S, L, ES.

	1996	1997	1998	1999	2000	2001	2002	2003	2004	2005	2006	2007	2008	2009
BAC S 93	75,9	65,4	62,1	60,9	66,4	65,7	68,6	75,0	73,1	73,9	78,1	79,0	78	
BAC L 93	68,2	68,1	73,5	68,3	73,6	71,9	68,5	80,5	75,6	71,6	74,2	71,6	74,5	
BAC ES 93	67,1	62,4	70,0	68,3	65,4	68,4	68,1	72,2	73,4	76	73,1	78,0	73,6	
BAC S France		76,8	79,2	77,3	80,9	79,2	80,2	84,8	83,2	84,8	89,1	88,4	89,1	89,6
BAC L France		77,3	81,6	79,4	80,4	82,6	82,3	84,6	82,5	81,9	83,2	84,3	86,1	87,1
Bac ES France		76,8	77,9	79,9	78,4	77,9	79,7	81,5	82	84,2	84,3	88,3	86,8	88,5

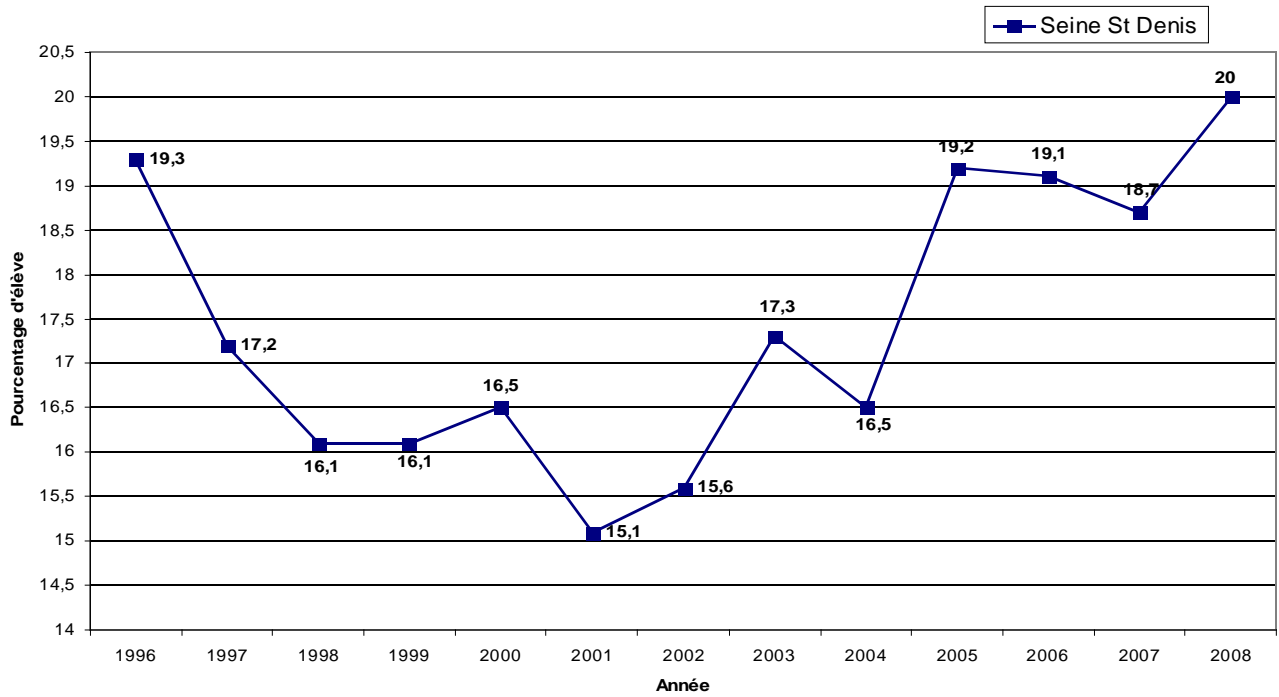




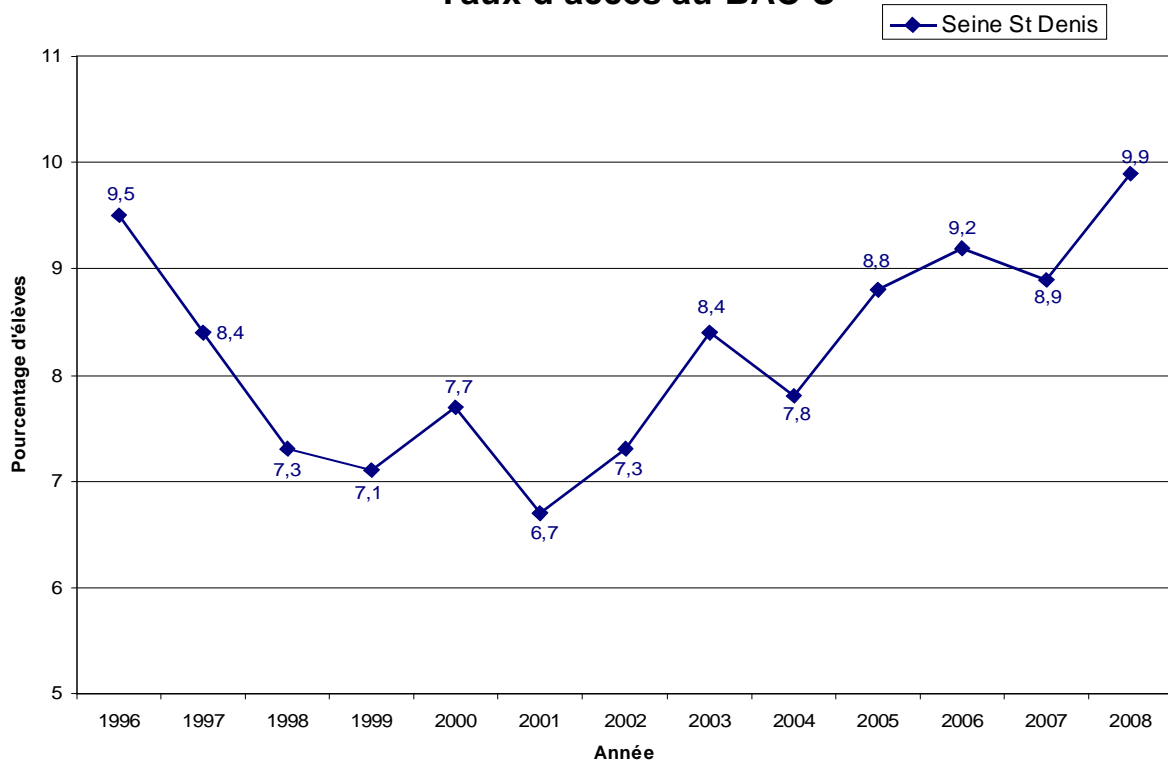
Source OCEAN

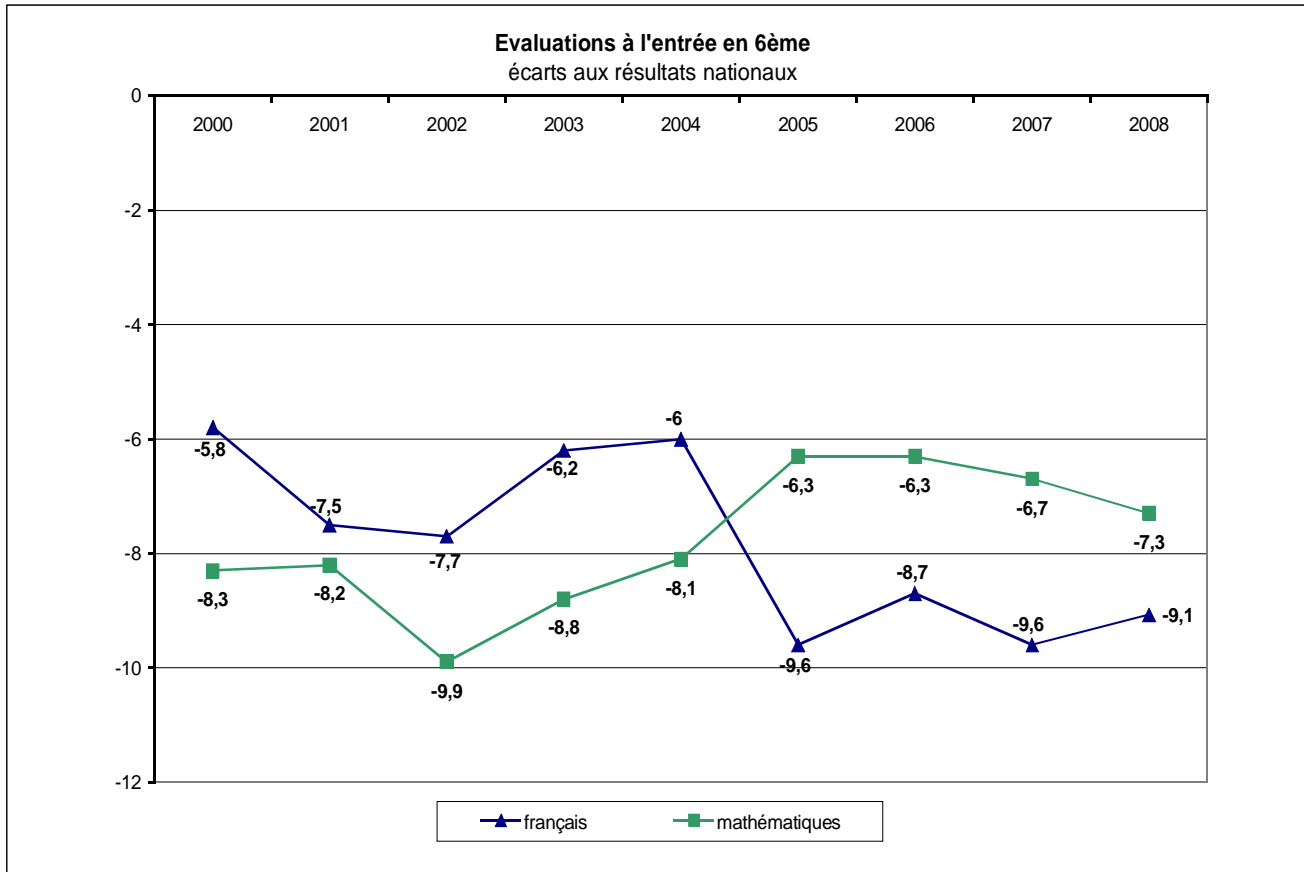


Taux d'accès aux baccalauréats généraux

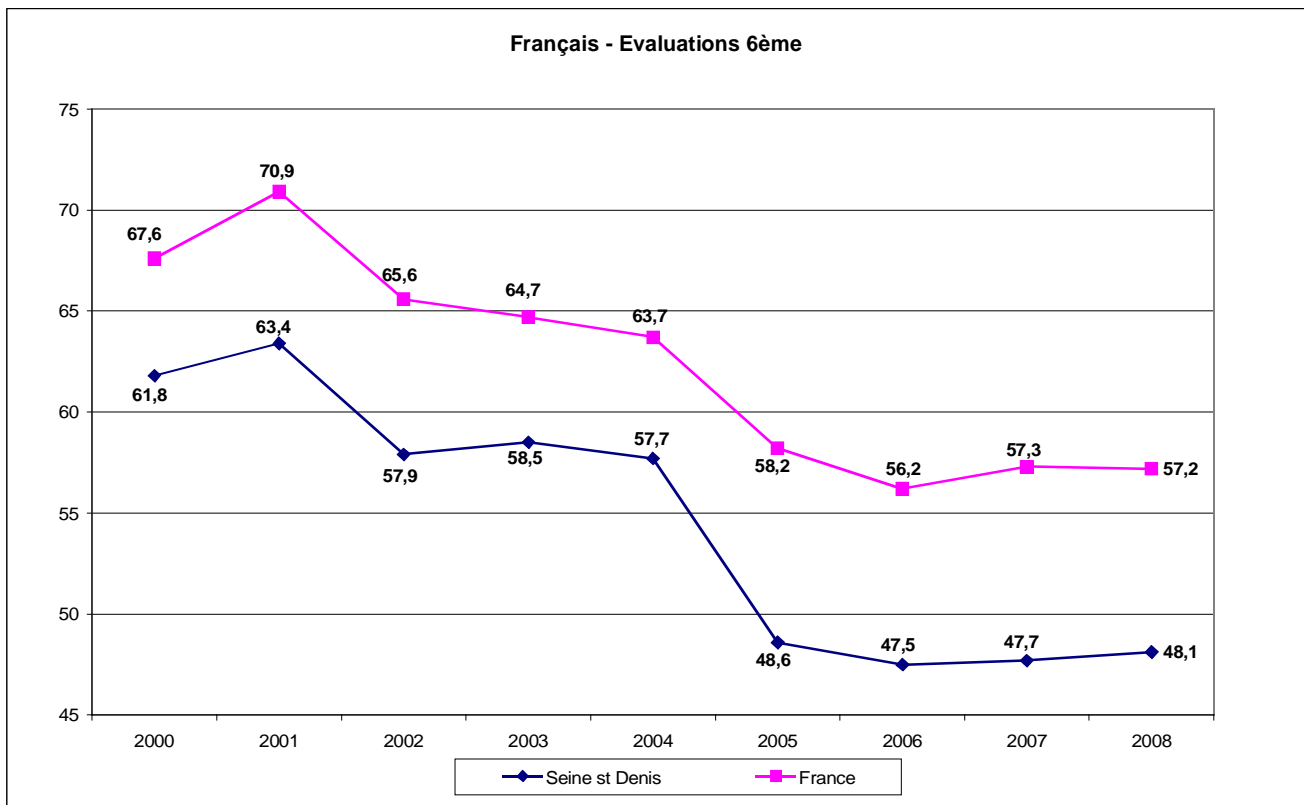


Taux d'accès au BAC S



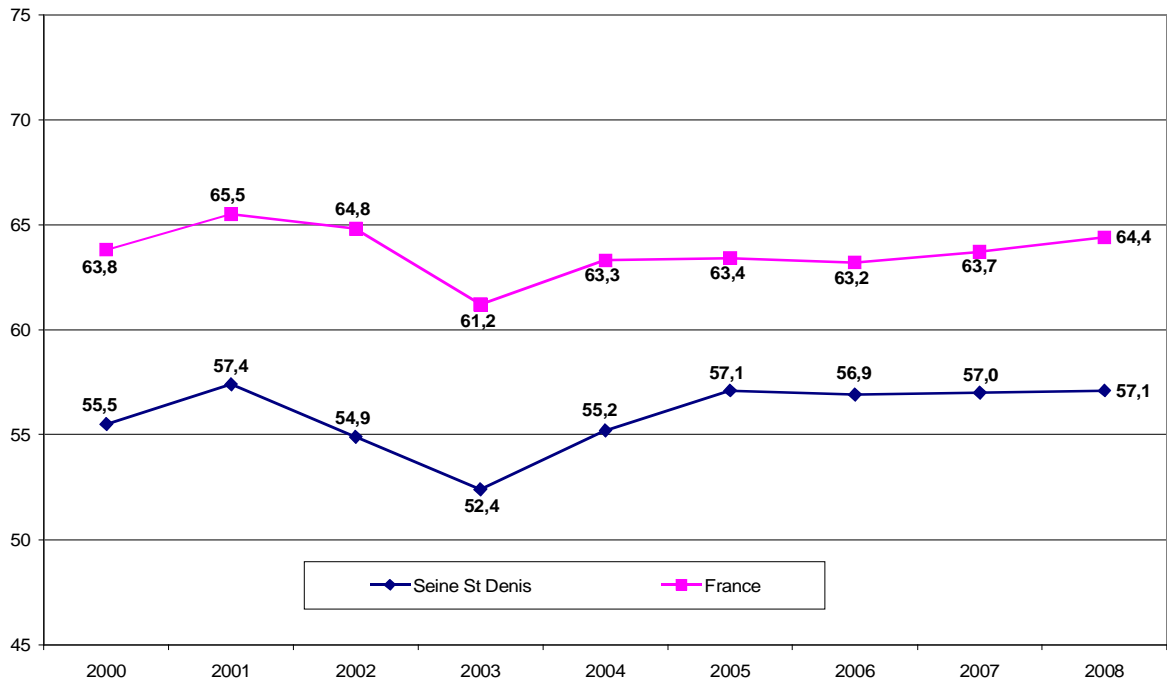


Source J'ADE



Source J'ADE

Maths - Evaluations 6ème



Source J'ADE