

TD 1 Digestion

Documents

Première partie

On dispose d'un tableau consignait les observations effectuées sur les contenus d'un tube digestif de lapin en six points différents numérotés (document 1) ainsi que des documents permettant de repérer les lieux de prélèvements numérotés de 1 à 6, observés sur le tube digestif déroulé (document 2).

- 1) En utilisant vos connaissances personnelles, expliquez les observations du tableau (document 1) et précisez les notions qu'elles permettent de construire.
- 2) Indiquer pour chaque lettre de A à I du document 2 la légende correspondante.

Deuxième partie

Les élèves d'une classe de Cours Moyen viennent de terminer un travail sur la digestion. Lors d'un exercice d'évaluation, l'enseignant donne à ses élèves la consigne suivante : « Expliquez par un texte et un dessin ce que deviennent les aliments que nous mangeons ». La production d'élève suivante a été retenue (document 3).

- 1) Relevez dans cette production ce qui est exact et ce qui ne l'est pas.
- 2) Analyser et commenter les qualités et les erreurs repérées par rapport à ce que l'on peut attendre comme niveau de formulation pour un élève à la fin du cycle 3.
- 3) Expliquer du point de vue scientifique ce qu'est « l'absorption intestinale ».

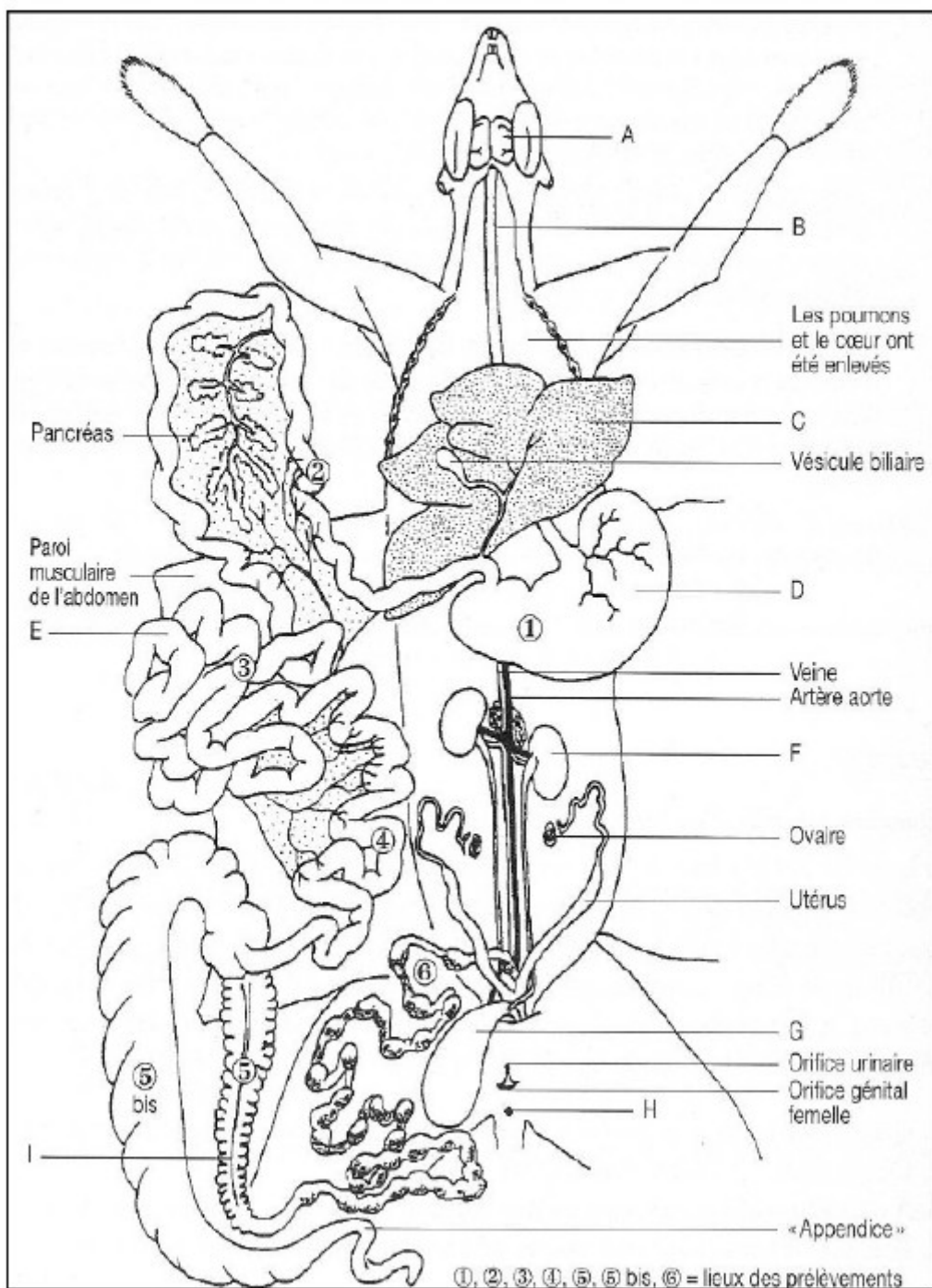
Document 1

<i>Critères retenus</i>	<i>Couleur</i>	<i>Aspect</i>	<i>Odeur</i>	<i>PH</i>	
<i>Lieux des prélèvements</i>					
Estomac - 1)	Épinards cuits Vert-bronze	Pâteux. Solide Épinards égouttés	Odeur d'épinards Pas désagréable	6	Acide
Intestin grêle Sortie de l'estomac Duodénum - 2)	Marron orangé	Liquide	Sent un peu mauvais	6,5 - 7	
Intestin grêle Premiers tiers - 3)	Orangé miel	Bouillie très liquide	Sent un peu mauvais	7	Neutre
Intestin grêle Milieu et fin - 4)	Vert kaki foncé	Liquide un peu épais	Odeur désagréable	7,5	
Gros intestin Début - 5)	Vert foncé	Pâteux "compote"	Odeur nauséabonde	7 - 8	Basique
Gros intestin Cæcum - 5) bis	Vert plus clair	Pâteux comme dans l'estomac	Odeur moins mauvaise	8 - 8+	Basique
Gros intestin Fin = rectum - 6)	Vert sombre	Crottes formées individualisées	Odeur de crottes correcte supportable	7 - 7,5	Basique

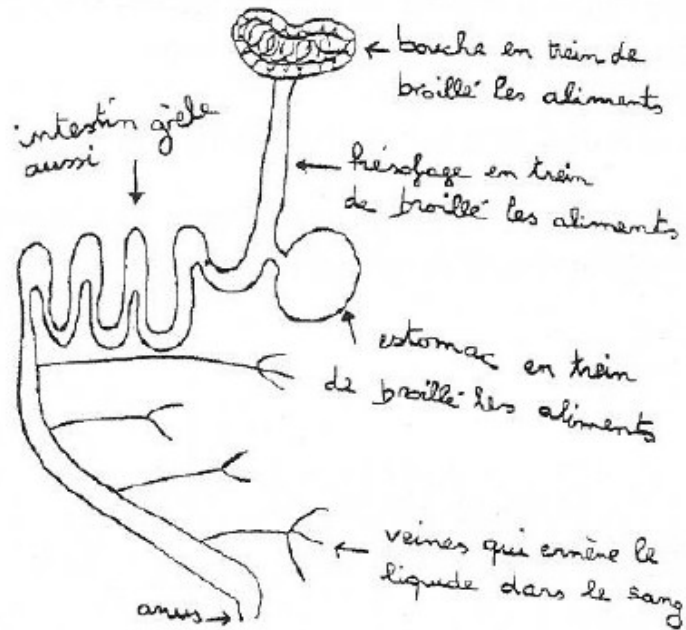
Remarque : Un milieu basique est favorable au développement des bactéries. Celles-ci peuvent être à l'origine de réactions de fermentation.

La bile contient des pigments dorés (bilirubine) qui s'oxydent (en biliverdine).

Document 2



Document 3



- 1) Les aliments solides sont broyés légèrement dans notre bouche et aussi les aliments sont broyés dans l'estomac, ils passent dans l'intestin grêle un tube fin qui les broie très bien. Dans l'intestin grêle, il y a des veines très fines qui amènent le liquide dans le sang.
- 2) une fois que les déchets ont fait le parcours ils passent dans les veines et il faut boire pour les éliminer.