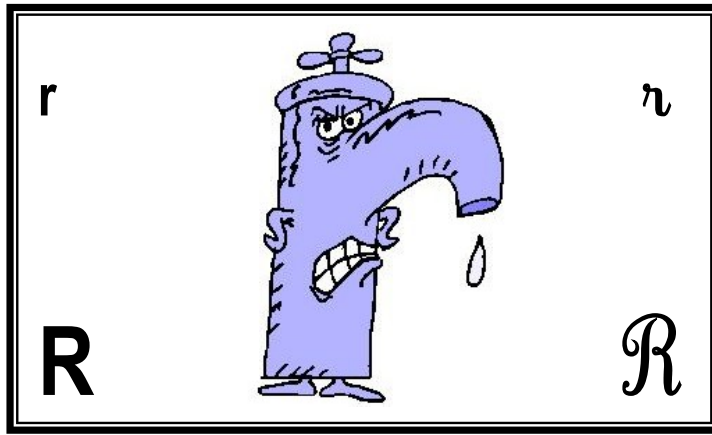


Le robinet



J'écoute :

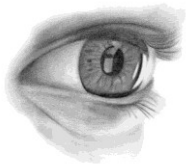
Le robinet râle parce que son eau ne coule plus. Il **peste avec des RRRRRR énergiques**. Il fait les gros yeux parce qu'il est fâché. Sur la planète des Bêtas, on l'entend qui ronchonne. C'est normal, il est complètement bouché et il n'arrive plus à faire couler la moindre goutte d'eau !

Je colle ou je dessine 2 illustrations où j'entends le son [r] :

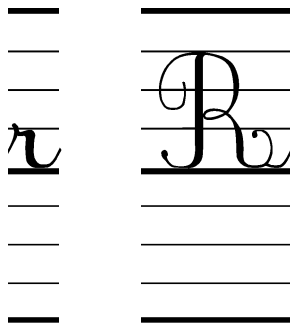
Mes camarades ont trouvé :



[r] de robinet



R r



1 Je découvre et je combine :



➤ ra



➤ ru



➤ re



➤ ri



➤ ro



➤ ré

2 Je lis des syllabes :

ra – ri – re – ra – ro – ru – re – ré – Ru – ri – Ra – ro – Ré – Ri

3 Je lis des mots :

le rat – lire – Ré/mi – le re/nard – rire – le ma/ri – la rue –
une re/vue

4 Je lis des phrases :

➤ Il y a du rô/ti pour le re/pas.

➤ La/ra se ré/gale avec la pu/rée de ca/rottes.