

# La peau

## Le toucher

La peau est l'organe du toucher, l'un des 5 sens du corps humain. Cela passe par les récepteurs tactiles. Ils permettent de sentir ce qu'on touche. Chacun de ces récepteurs est sensible à une sensation particulière. Par exemple, certains ne sont sensibles qu'aux légers contacts et aux vibrations.

## Des réactions de la peau

- **Les boutons.** Quand elle est attaquée par des **virus**, des **microbes** ou des allergies, la peau réagit en faisant des boutons, des verrues, des boutons de fièvre...
- **La chair de poule.** Quand on a froid ou peur, un muscle près du poil **se contracte** et le pousse à se dresser.
- **Les plis.** Dans l'eau, les **nerfs** commandent aux vaisseaux sanguins d'être plus fins. La taille des doigts se réduit, mais pas celle de la peau : donc elle plisse.



## 3 couches

### L'épiderme

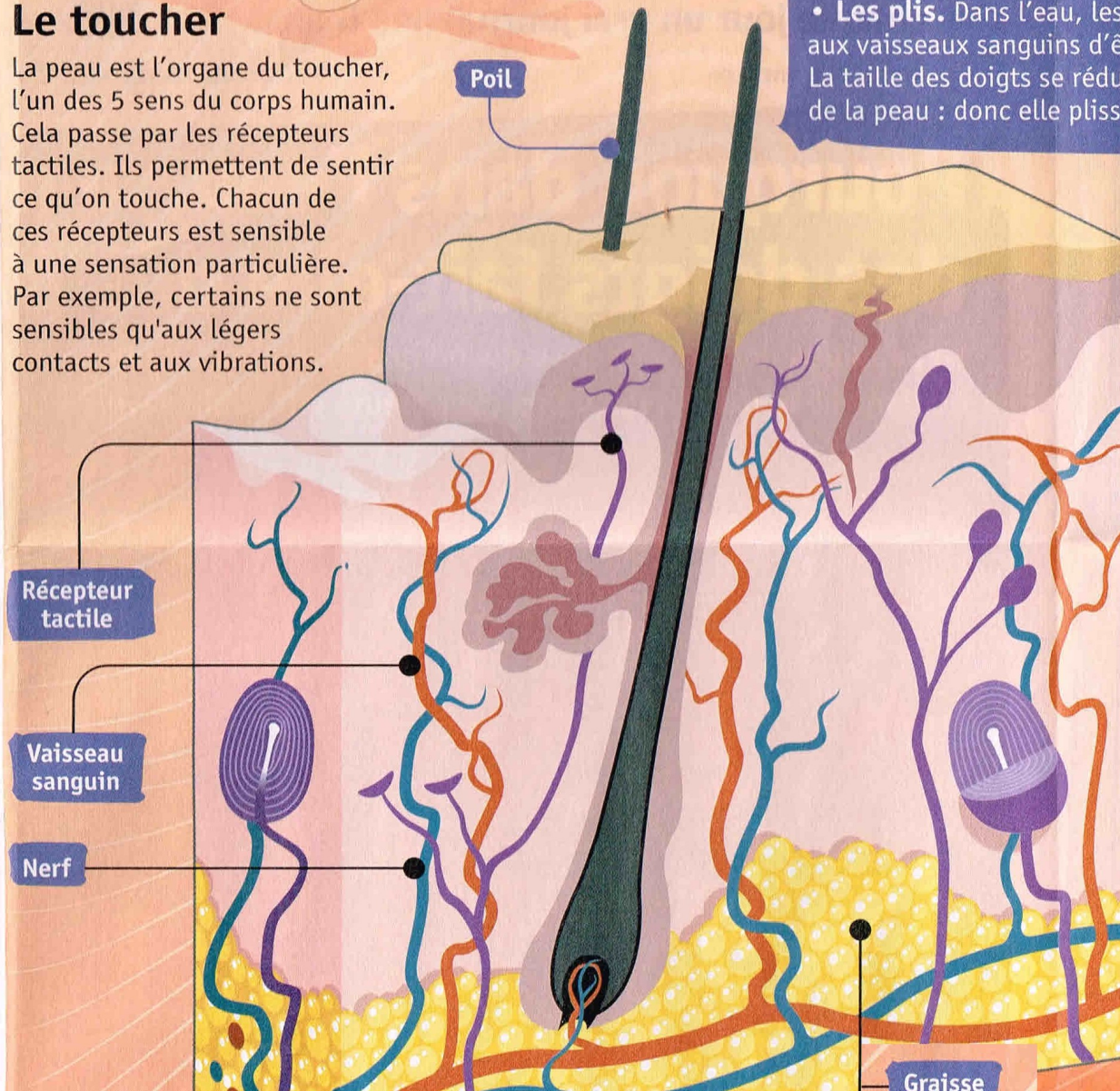
Il protège la peau. Il y a des petits trous pour évacuer la sueur quand on a trop chaud. Ce sont les pores.

### Le derme

C'est la couche interne. Il est plus épais que l'épiderme. Il contient les nerfs, les récepteurs tactiles et les vaisseaux sanguins.

### L'hypoderme

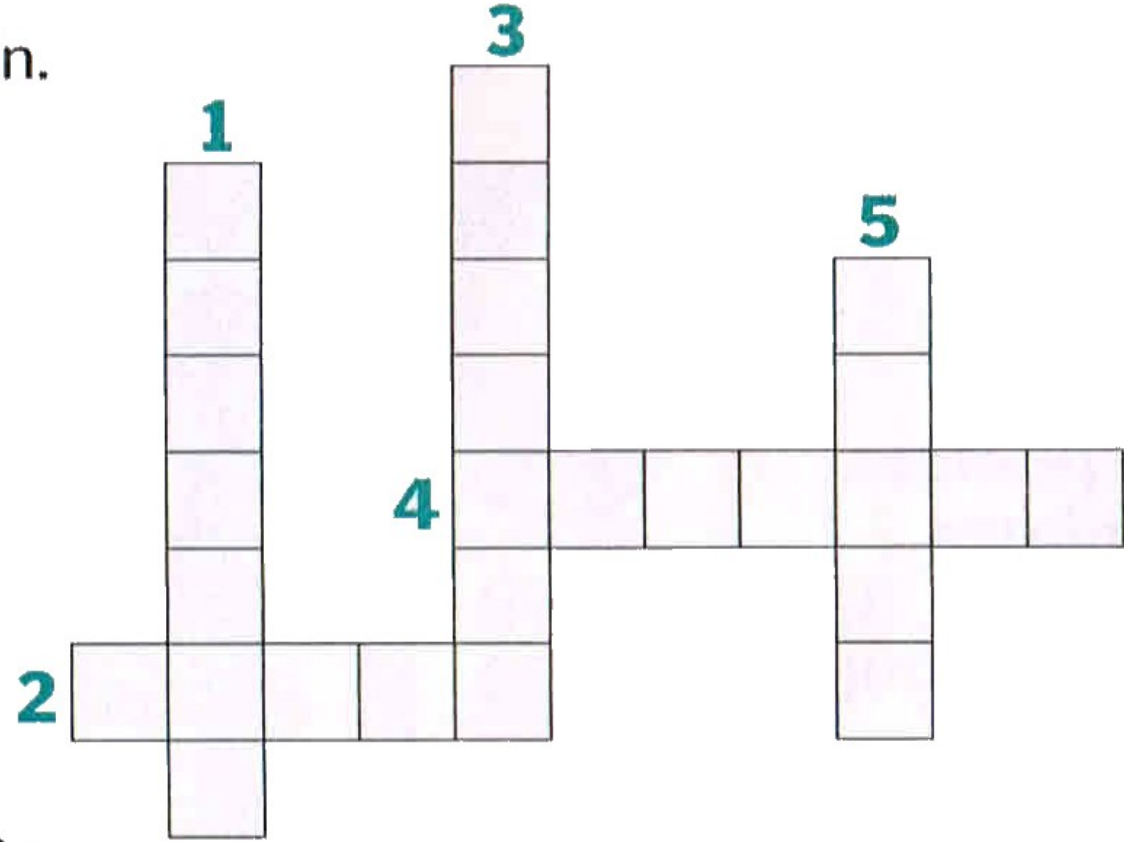
Cette couche de graisse permet de conserver la température du corps à 37 °C.





# Jeu du jour

- 1 La peau est l'organe de ce sens du corps humain.
- 2 Couche la plus épaisse de la peau.
- 3 Elle compose l'hypoderme.
- 4 Un vaisseau qui transporte le sang est appelé vaisseau...
- 5 Quand les poils se dressent sur la peau, on a la chair de...



1 Toucher - 2 Derme - 3 Graisse - 4 Sanguin - 5 Poule.