

Le surf-casting avec Jérôme Rabin et Bord'Eaux loisir-pêche

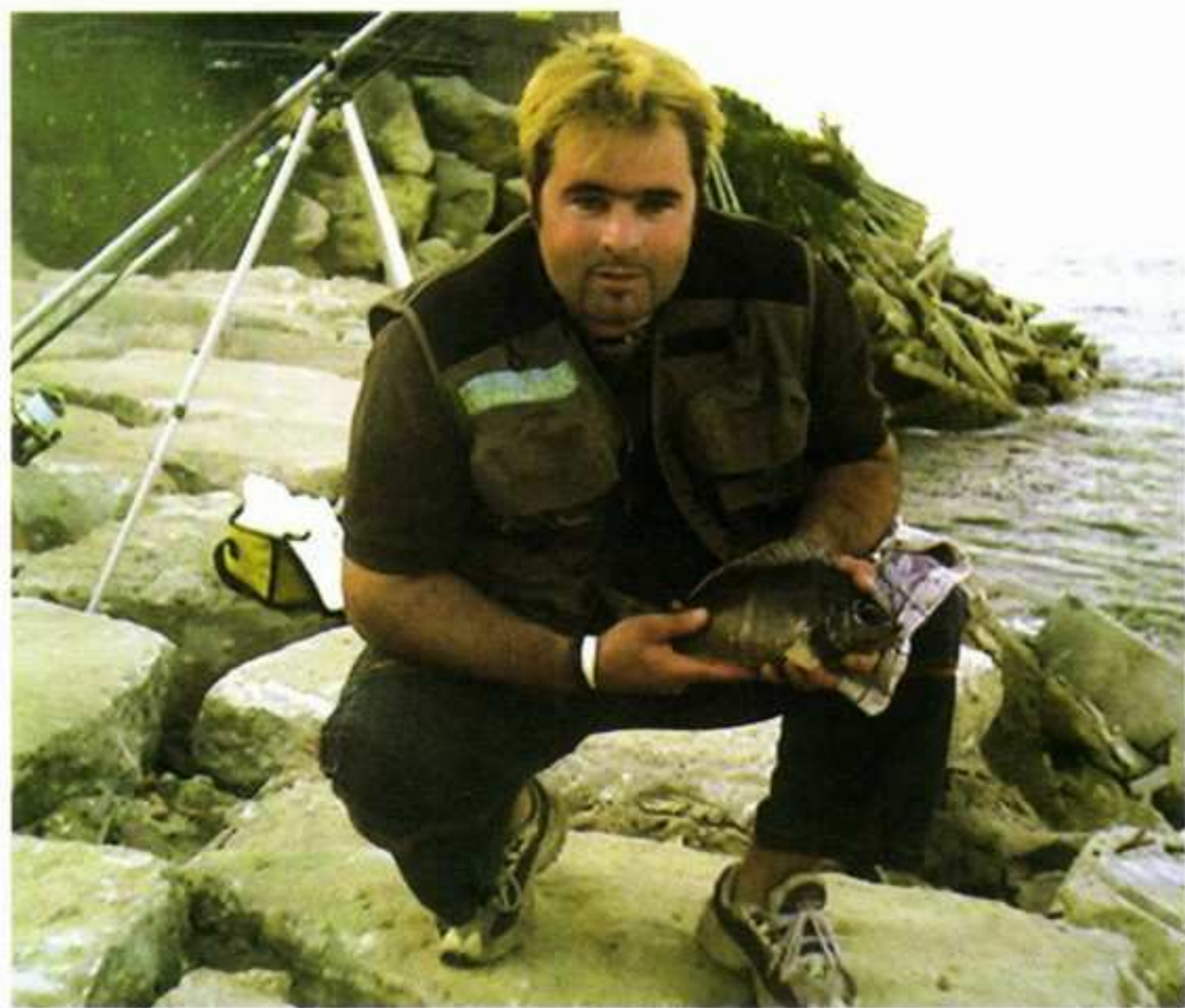
Guide moniteur de pêche bien connu à l'école de pêche de l'association agréée de pêche et de protection du milieu aquatique AIEG (Amicale des pêcheurs des industries électriques et gazières), à Bordeaux, Jérôme Rabin est un pêcheur polyvalent.

De l'eau douce, il passe aisément à la mer. Et il prodigue ses conseils pour le surf-casting à travers sa société, Bord'eaux loisir-pêche, existant depuis 1999. Le surf-casting est, du reste, sa technique préférée. Il propose des cours à la fois théoriques (mais en situation de pêche) et pratiques, sur des stages d'une journée. Une particularité de son stage est la recherche des appâts dans le milieu marin. Et, à noter également, qu'il prépare actuellement une offre de produit concernant la pêche en bateau.

Jérôme Rabin pêche sur toute la côte girondine, de la Salie jusqu'à la pointe de Grave, au surf-casting ou au lancer-ramener, selon les postes et les conditions. Sur le bassin d'Arcachon, on le retrouve notamment sur les jetées ainsi que, depuis la côte, sur les plages du Port de la Vigne, Le Mimbeau (Cap Ferret). Il fréquente également le fameux trou Hortense, avec des belles pêches tout au long de l'année: tacaud, lieu, congre, bar, dorade royale... Son montage préféré est

un montage coulissant pour la dorade royale (voir ci-dessous). Ce montage est doté de deux hameçons montés en wishbone, mais pas forcément pour escher un seul crabe. Jérôme Rabin préfère mettre deux crabes plus petits, un sur chaque hameçon. «Je ne ferre jamais sur les premières petites touches, indique le Girondin. J'attends la grande tirée franche. En effet, la dorade royale, très méfiante, tape d'abord surnoisement sur le premier petit crabe. Comme je ne réagis pas, la royale se sent en confiance et elle engage beaucoup plus facilement le second crabe. Au final, la dorade se retrouve doublement piégée!»

À noter enfin qu'en eau douce, Bord'Eaux Loisir Pêche propose des stages de pêche au coup, de pêche à l'anglaise et de pêche à la mouche, techniques qui peuvent, en plus, être facilement transposables à la mer. *Tarifs: 90€ la journée de pêche, 65€ la demi-journée. Week-end pêche (pour une à quatre personnes): 185€ par personne. Bord'Eaux Loisir-Pêche, Jérôme Rabin, Le Clos des Musiciens, 4 impasse Charlie-Parker, 33700 Mérignac. Tél./fax: 05 56 34 80 37. Portable: 06 84 93 33 32. Internet: www.bordeauxloisirpeche.com*



Jérôme Rabin arpente toute la côte girondine. Au programme: surf-casting et, aussi, lancer-ramener.

LES CLUBS

CEAAPM Mios

M. Marthiens.
Tél.: 05 56 26 64 79.

Surf-casting Club de la Teste

M. Meyrat.
Tél.: 05 56 83 11 79.

Cercle arcachonnais

Pêche Sport

(avec école de pêche)

M. Cave.
Tél.: 05 56 54 89 89.

Surf-casting Club girondin

M. Gabard.
Tél.: 06 08 42 44 88.

Amicale des Pêcheurs lantonnais

M. Salaun.
Tél.: 05 56 82 84 51.

Surf-casting Club Laraiebus

Monique Sacraloup
Tél.: 05 56 91 39 34.

AIEG-CMCAS Cénop

M. Brégeat.
Tél.: 05 56 86 03 09.

Casting Club Bordelais

M. Avril.
Tél.: 05 56 85 75 64.

APLM Montalivet

M. De Oliveira.
Tél.: 05 56 41 78 62.

Yacht Club Bassin d'Arcachon

M. Thomas.
Tél.: 05 56 83 22 11.

Association des Pêcheurs Plaisanciers du Bassin d'Arcachon

M. Mano.
Tél.: 05 56 83 99 88.

SORTIES EN MER

ARCACHON

Le Laisser-Braire

ACO. De mars à mi-juin: migrateurs; de juin à fin septembre: pêche au requin.
Tél.: 05 57 52 24 77.

CAP FERRET

L'Embellie

Départ des jetées du Canon et de Bélisaire. Pêche du maquereau: de mars à juin. Petite pêche dans le bassin: du 1^{er} mai à fin octobre. Requin: du 15 mai au 30 septembre. Thon: du 1^{er} au 30 septembre.
Tél.: 06 85 23 15 88.

Le Seegriff

Du 1^{er} mars au 15 novembre.
Tél.: 05 56 83 00 41 et 06 62 26 53 97.

LE VERDON-SUR-MER

La Bohème II

Départ de la pointe de Grave, d'avril à octobre.
Tél.: 05 56 09 62 93 et 06 09 73 30 84.

AFFAIRES MARITIMES

ARCACHON

194, boulevard de la Plage.
Tél.: 05 57 52 57 00.

BORDEAUX

3, rue Fondaudège.
Tél.: 05 56 00 83 00.

DÉTAILLANTS

ANDERNOS-LES-BAINS

Delort Sport

125, boulevard de la République.
Tél.: 05 56 82 11 45.

ARCACHON

Arca Pêche

46, boulevard Mestrezat.
Tél.: 05 56 54 98 10.

CHEZ MICHEL

70, boulevard de la Plage.
Tél.: 05 56 83 05 20.

MEYRAT BRUNO

330, boulevard de la Plage.
Tél.: 05 56 83 11 79.

BARBOT PÊCHE

118, cours Verdun
Tél.: 05 56 66 24 98.

LA-TESTE-DE-BUCH

Loupit Gilles

10, rue du Port.
Tél.: 05 56 66 26 16.

LÈGE CAP FERRET

Centre Marin

37, avenue de l'Atlantique.
Tél.: 05 56 60 63 56.

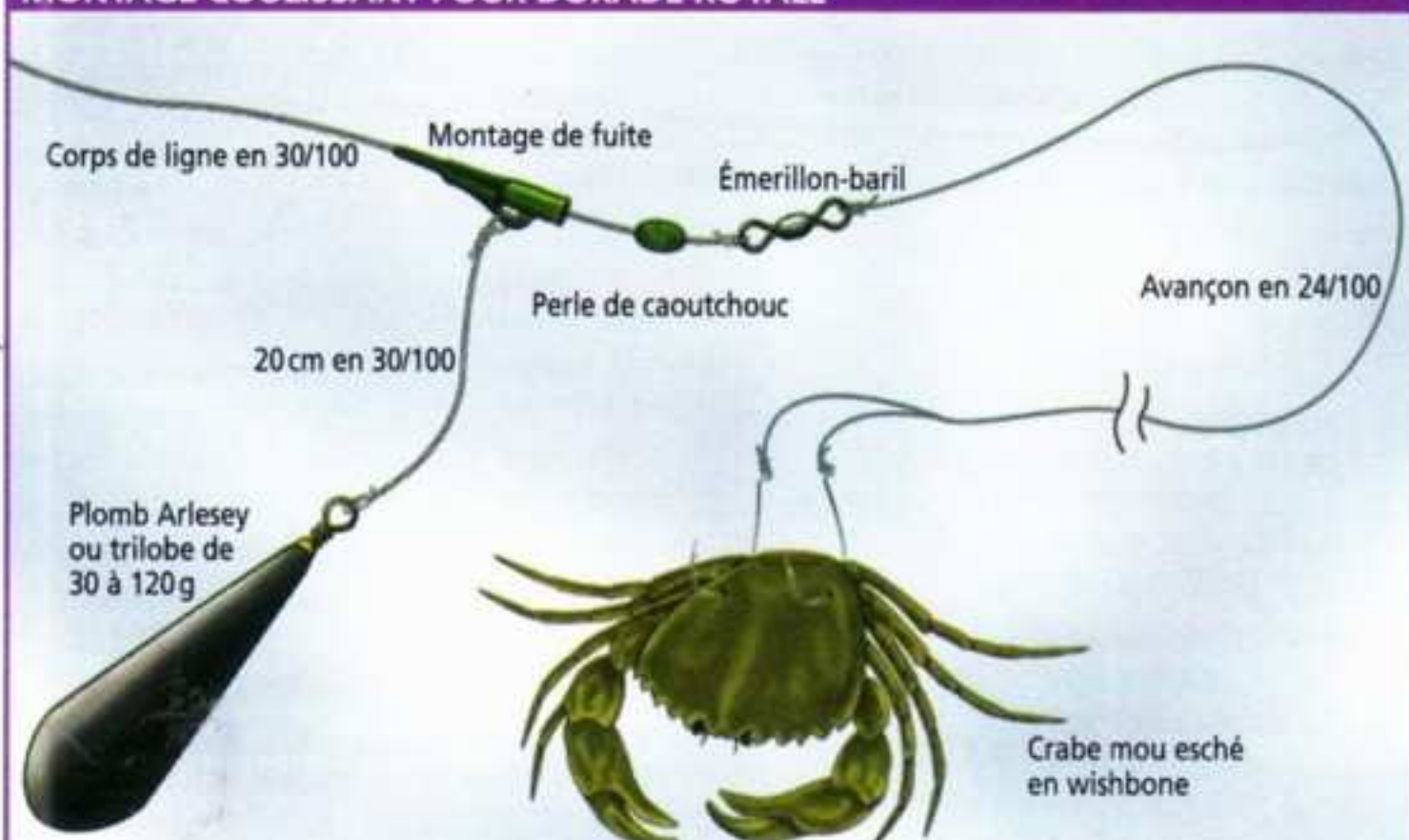
CHARBONNIER ALAIN

51, avenue de l'Océan.
Tél.: 05 56 60 61 87

VILLENAVE D'ORNON

Maison Gerbeau
572, route de Toulouse.
Tél.: 05 56 87 86 87.

MONTAGE COULISSANT POUR DORADE ROYALE



Le crabe mou ésché en wishbone peut être très avantageusement remplacé par deux petits crabes (un sur chaque hameçon). C'est le conseil de Jérôme Rabin (Bord'eaux pêche loisir, lire ci-dessus). Ce montage pour la dorade royale est son montage préféré. L'empile coulissante évite la sensation de résistance quand le poisson engage.