



Liberté • Égalité • Fraternité
RÉPUBLIQUE FRANÇAISE

MINISTÈRE DE L'INTÉRIEUR

LE PERMIS A POINTS



Bilan de l'année 2011

DIRECTION DE LA MODERNISATION ET DE L' ACTION TERRITORIALE
SOUS-DIRECTION DE LA CIRCULATION ET DE LA SECURITE ROUTIERES
BUREAU DE LA SECURITE ET DE LA REGLEMENTATION ROUTIERES

Bilan du permis à points 2011

Introduction

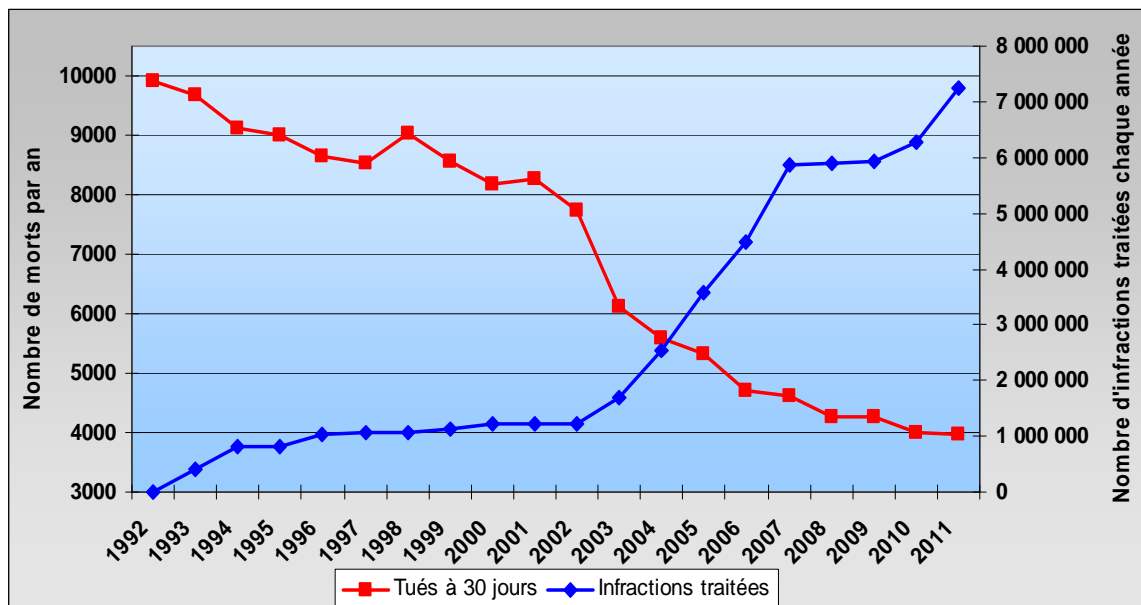
Le système du permis à points en France a été institué par la loi n° 89-469 du 10 juillet 1989 relative à diverses dispositions en matière de sécurité routière et en matière de contravention. Il est entré en vigueur le 1^{er} juillet 1992, quand l'insécurité routière causait plus de 9000 morts chaque année.

En 2011, 3 963 morts sur les routes de France ont été constatés (Baromètre Observatoire National Interministériel de la Sécurité Routière – données définitives). Entre 1992 et 2011, le permis à points a largement contribué à réduire de plus de moitié le nombre de tués sur les routes. Ses effets ont été amplifiés ces dernières années avec la mise en place des radars dits « automatiques ». Cette combinaison a produit une diminution constante de la vitesse moyenne (de 10 km/h) sur l'ensemble du réseau routier français.

Le permis à points constitue donc un instrument privilégié du dispositif de prévention et de lutte contre l'insécurité routière. Il révèle également l'évolution du comportement des usagers de la route.

Les décisions de retraits de points sont enregistrées dans les dossiers informatiques de l'application réglementaire Système national des permis de conduire (SNPC), placée sous l'autorité du ministre de l'intérieur (service du fichier national des permis de conduire). Cette application est appelée à évoluer dès janvier 2013 dans le cadre de la transposition de la 3^{ème} directive européenne sur le permis de conduire du 20 décembre 2006.

Le permis à points est un des outils de lutte contre l'insécurité routière. Le graphique ci-dessous fait apparaître une inversion de tendances entre le nombre de morts sur la route et le nombre d'infractions traitées.



Bilan du permis à points 2011

Sommaire

Synthèse

Bilan synthétique sur le permis à points en 2011.....	8
---	---

Bilan détaillé 2011

Analyse générale de l'année 2011.....	16
Evolution et nature des infractions commises en 2011.....	18
Classification pénale.....	20
Typologie des retraits de points.....	22
Permis de conduire invalidés.....	24
Rétablissement du nombre de points.....	26

Bilans départementaux 2011

Evolution 2010/2011 des infractions sanctionnées par un retrait de points.....	28
Evolution 2010/2011 du nombre de permis invalidés pour solde nul.....	30
Evolution 2010/2011 du nombre de permis probatoires invalidés pour solde nul	32
Proportion de permis probatoires invalidés pour solde nul.....	34
Evolution 2010/2011 du nombre de permis au capital de points initial rétabli.....	36
Evolution 2010/2011 du nombre d'infractions CSA Vitesse ayant généré un retrait de points...	38
Evolution 2010/2011 du nombre d'infractions CSA Feu rouge ayant généré un retrait de points	40
Evolution 2010/2011 du nombre de permis invalidés pour le seul motif « excès de vitesse inférieur à 20 km/h »	42
Evolution 2010/2011 du nombre de permis invalidés pour le seul motif « alcoolémie »	44
Principale infraction relevée en 2011 dans chaque département (en dehors des excès de vitesse de moins de 20 km/h).....	46

Tableaux statistiques 2011

Evolution 2010/2011 des infractions ayant entraîné un retrait de points.....	50
Vitesse.....	56
Règles de circulation.....	57
Règles de priorité.....	58
Ceintures et casques.....	59
Alcoolémie.....	60
Stupéfiants et autres.....	61
Synthèse générale.....	64
Aspects méthodologiques.....	65

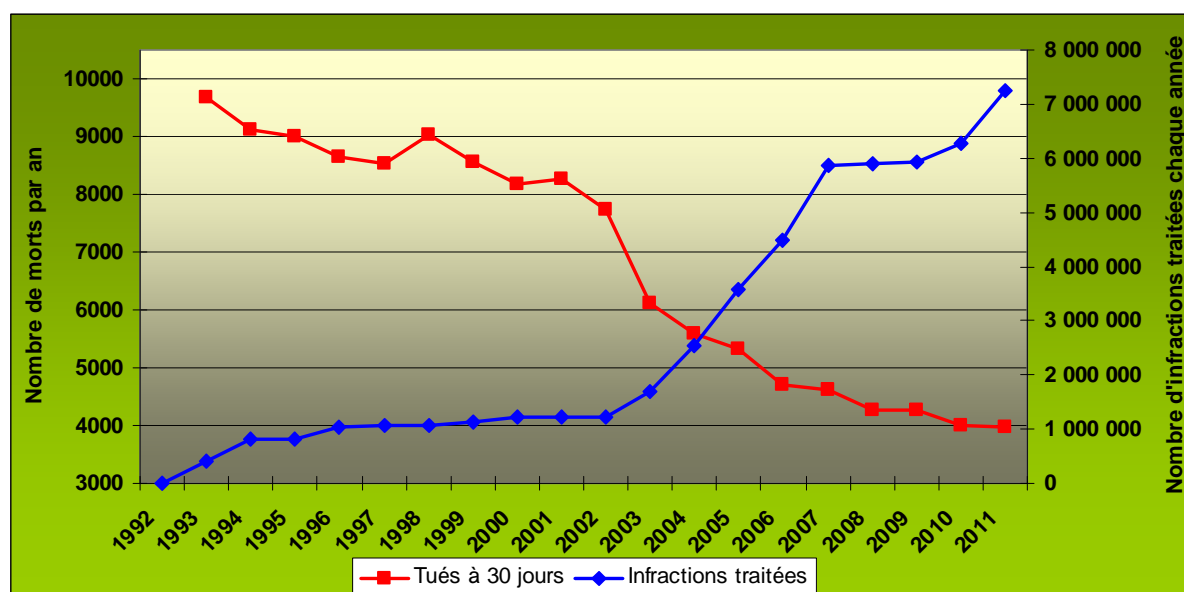


Synthèse

Bilan synthétique sur le permis à points en 2011

Introduction

SYNTHESE GENERALE	Année 2010		Année 2011	
	Données	Ecart en valeur relative / à la même période de 2009	Données	Ecart en valeur relative / à la même période de 2010
Infractions traitées	6 275 387	+6%	7 252 738	+15,6%
Points retirés	10 139 522	+9%	12 096 911	+19,3%
Permis au solde nul	85 700	-7%	85 067	-0,7%
<i>Dont permis probatoires au solde nul</i>	17 633		16 311	-7,5%
Capital initial rétabli après 3 ans	2 341 768	-0,2%	2 471 461	+5,5%
Récupération d'un point au bout de 6 mois ou un an sans avoir commis une nouvelle infraction entraînant un retrait de un point	3 018 510	+3,8%	5 067 558	+67,88%



Bilan du permis à points 2011

Les infractions ayant entraîné un retrait de points

Au titre de l'année 2011, le nombre d'infractions génératrices de retrait de points a connu une hausse de **15,6%** par rapport à la même période de 2010.

Les dix principales infractions génératrices de retraits de points au cours de l'année 2011 sont :

Infractions génératrices de retraits de points	Nombre d'infractions en 2010	Nombre d'infractions en 2011	Variation du nombre d'infractions par rapport à 2010
<i>Excès de vitesse inférieur à 20 km/h hors agglomération</i>	2 778 071	3 218 449	+15,9%
<i>Excès de vitesse inférieur à 20 km/h en agglomération</i>	1 549 177	1 721 850	+11,1%
<i>Excès de vitesse de 20 à 30 km/h</i>	136 499	527 845	+9%
<i>Inobservation par conducteur de véhicule de l'arrêt imposé par un feu rouge fixe ou clignotant</i>	205 282	468 584	+128,3%
<i>Usage d'un téléphone tenu en main par le conducteur d'un véhicule en circulation</i>	452 441	467 983	+3,4%
<i>Conduite sans port de la ceinture de sécurité d'un véhicule à moteur réceptionné avec cet équipement</i>	164 393	165 206	+0,5%
<i>Excès de vitesse de 30 à 40 km/h</i>	136 499	152 075	+11,4%
<i>Délit de conduite sous l'empire d'un état alcoolique caractérisé : taux d'alcool pur supérieur ou égal à 0,8 g/l de sang ou 0,40 mg/l d'air expiré</i>	93 633	95 344	+2%
<i>Inobservation par conducteur de véhicule de l'arrêt absolu imposé par le panneau stop à une intersection de routes</i>	86 068	89 905	+4,5%
<i>Contravention de conduite sous l'empire d'un état alcoolique caractérisé : taux d'alcool pur compris entre 0,5 et 0,8 g/l de sang ou 0,25 et 0,40 mg/l d'air expiré</i>	70 567	79 652	+12,9%

Evolution de la part des dix principales infractions génératrices de retrait de points dans le total des infractions entre 2010 et 2011 :

Infractions génératrices de retraits de points	Proportion de cette incrimination dans le total des infractions de 2010	Proportion de cette incrimination dans le total des infractions de 2011	Ecart entre la proportion de 2010 et celle 2011
<i>Excès de vitesse inférieur à 20 km/h hors agglomération</i>	44,3%	44,4%	+0,1
<i>Excès de vitesse inférieur à 20 km/h en agglomération</i>	24,7%	23,7%	-1,0
<i>Excès de vitesse de 20 à 30 km/h</i>	7,7%	7,3%	-0,4
<i>Inobservation par conducteur de véhicule de l'arrêt imposé par un feu rouge fixe ou clignotant</i>	3,3%	6,5%	+3,2
<i>Usage d'un téléphone tenu en main par le conducteur d'un véhicule en circulation</i>	7,2%	6,5%	-0,7
<i>Conduite sans port de la ceinture de sécurité d'un véhicule à moteur réceptionné avec cet équipement</i>	2,6%	2,3%	-0,3
<i>Excès de vitesse de 30 à 40 km/h</i>	2,2%	2,1%	-0,1
<i>Délit de conduite sous l'empire d'un état alcoolique caractérisé : taux d'alcool pur supérieur ou égal à 0,8 g/l de sang ou 0,40 mg/l d'air expiré</i>	1,4%	1,3%	-0,1
<i>Inobservation par conducteur de véhicule de l'arrêt absolu imposé par le panneau stop à une intersection de routes</i>	1,4%	1,2%	-0,2
<i>Contravention de conduite sous l'empire d'un état alcoolique caractérisé : taux d'alcool pur compris entre 0,5 et 0,8 g/l de sang ou 0,25 et 0,40 mg/l d'air expiré</i>	1,1%	1,1%	0,0

Bilan du permis à points 2011

A retenir :

➤ **Les infractions génératrices de retrait de points relevées par radars représentent 72,9% de l'ensemble des infractions constatées :**

- Les excès de vitesse représentent **87,1%** de l'ensemble des infractions génératrices de retraits de points. Cette part a augmenté de 15,1% entre 2010 et 2011 ;
- Les infractions pour inobservation de l'arrêt imposé par un feu rouge fixe ou clignotant représentent 76,3% des infractions relevées à ce titre. Cette part a augmenté de 320,5% entre 2010 et 2011 (passant de 85 001 à 357 427).

➤ **Les autres infractions le plus en augmentation sont (par ordre décroissant) :**

- La conduite d'un véhicule en ayant fait usage de substances ou plantes classées comme stupéfiants est en augmentation de **18,4%** à 10 381 infractions (soit 0,14 % du total des infractions) contre 8 768 en 2010.
- Les contraventions pour conduite sous l'empire d'un état alcoolique ont cru de **12,9 %** à 79 416 infractions (soit 1,09 % du total des infractions) contre 70 350 en 2010.
- L'incrimination pour inobservation de l'arrêt absolu imposé par le panneau stop est passée de 86 068 à 89 905, soit une hausse de **4,46%** entre 2010 et 2011.
- L'usage du téléphone mobile en conduisant a augmenté de **3,4%** à 467 983 infractions constatées (soit 6,5 % du total des infractions) contre 452 441 en 2010.

Ventilation et évolution des infractions selon le nombre de points retirés

Toutes les catégories d'infractions entraînant un retrait de points sont en hausse :

-celle à **4 points** représente la catégorie ayant le plus augmenté entre 2010 et 2011 avec **+73,7%** (passant ainsi de 370 394 en 2010 à 643 192 infractions en 2011),

-celle à **1 point** (**+14,1%** soit 4 950 134 en 2011 contre 4 337 275 en 2010),

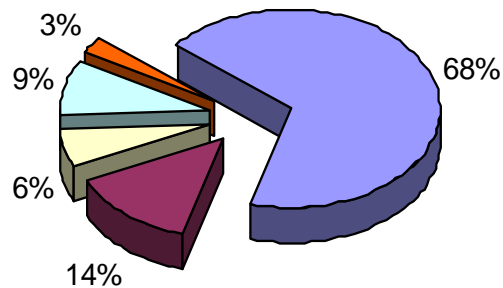
-celle à **2 points** (**+6,3%** soit 996 556 en 2011 contre 937 215 en 2010),

-celle à **6 points** (**+6,1%** soit 208 431 en 2011 contre 196 504 en 2010),

-celle à **3 points** (**+4,7%** soit 454 425 en 2011 contre 433 999 en 2010).

La nette hausse de 73,7% des infractions entraînant un retrait de 4 points est essentiellement due à l'augmentation importante des contraventions pour non respect de l'arrêt à un feu rouge (déploiement des radars automatisés).

Répartition du nombre d'infractions en fonction du nombre de points retirés en 2011



■ Infractions à 1 point ■ Infractions à 2 points □ Infractions à 3 points
□ Infractions à 4 points ■ Infractions à 6 points

A retenir :

➤ Une prépondérance des points retirés pour motif d'excès de vitesse. Ceux-ci s'élèvent à 6 632 076 (55 % du nombre total des points retirés).

Les catégories d'infractions par nombre de points retirés les plus importantes, en dehors de celle à 1 point pour les petits excès de vitesse, sont celles à 4 points et à 6 points. Ces 2 catégories sont constituées principalement par :

Retraits de 4 points

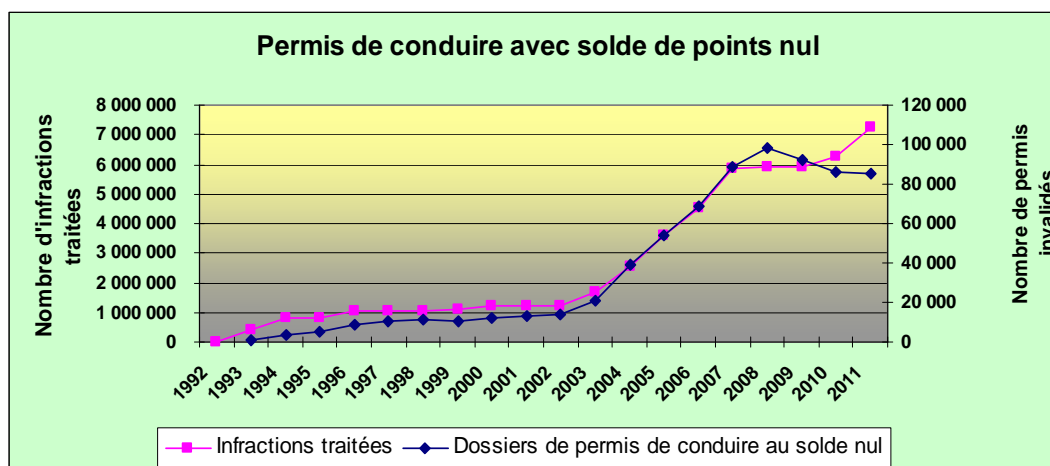
- L'inobservation de l'arrêt imposé par un feu rouge fixe ou clignotant (72,8% des points retirés de cette catégorie),
- L'inobservation de l'arrêt absolu imposé par le panneau stop à une intersection (14% des points retirés de cette catégorie).

Retraits de 6 points

- La conduite sous l'empire d'un état alcoolique (délit et contravention) (81,9% des points retirés de cette catégorie),
- La conduite malgré usage de produit stupéfiants (4,9% des points retirés de cette catégorie).

Les permis au solde nul

Le nombre de permis invalidés pour solde de points nul connaît une légère baisse de **-0,7%** au cours de l'année 2011, après deux précédentes années de baisse nettement plus marquées (-7% en 2010 et - 6% en 2009).



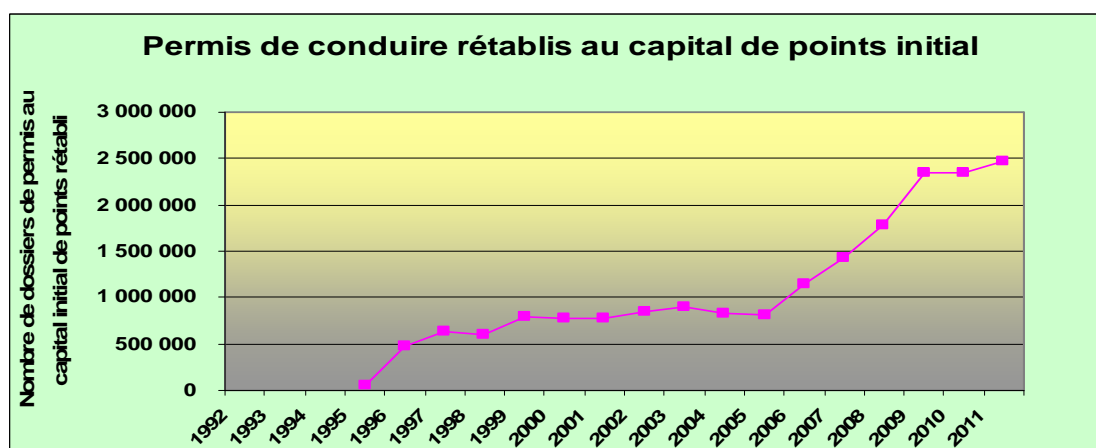
A retenir :

➤ Les titulaires de permis probatoires invalidés pour solde de points nul sont en baisse de **-7,5%** par rapport à 2010 et représentent 19,2 % de l'ensemble des permis invalidés sur l'année 2011.

En 2010, la part des permis probatoires invalidés pour solde de points nul représentait 20,6% de l'ensemble des permis invalidés.

Les permis rétablis au capital de points initial

2 471 461 titulaires du permis de conduire ont vu rétablir leur capital de points rétabli au nombre initial de 12 points après 3 ans sans infraction. Ce chiffre est en hausse de **5,5%** par rapport à l'année 2010.



Cette évolution témoigne de l'effet pédagogique du permis à points sur le comportement des usagers. Après avoir perdu une partie de leurs points, un nombre important de conducteurs sont par la suite plus respectueux des règles du code de la route.

Les permis ayant récupéré un point au terme de 6 mois ou 1 an sans la commission d'une nouvelle infraction

A compter du 1^{er} juillet 2011 dans le cadre des dispositions de la LOPPSI 2, ont été mises en application les modalités de récupération d'un point suite à la commission d'une « petite infraction » (excès de vitesse inférieur à 20 km/h ou chevauchement d'une ligne continue) au terme d'un délai réduit à 6 mois, au lieu d'un an, sans la commission d'une nouvelle infraction au cours de cette période.

Cette mesure a ainsi permis à 1 918 465 titulaires de permis de récupérer un point perdu en 2011 au terme de 6 mois. Au cours de la même période, l'ancienne réglementation permettait à 3 149 093 conducteurs de récupérer un point au terme de un an (soit une hausse de 4,3% par rapport à 2010 où 3 018 510 permis avaient récupéré un point). En cumulant ces deux moyens de récupération d'un point au permis, la hausse entre 2010 et 2011 s'élève à **+67,88%**.

Une comparaison entre la hausse des retraits de points des « petits excès vitesse » en 2011 (excès de vitesse inférieurs à 20km/h en hausse de 14,16%) et celle des permis ayant récupéré un point, sans la commission d'une nouvelle infraction durant un délai de 6 mois ou 1 an (+67,88%), fait apparaître que les conducteurs bénéficiaires d'une restitution d'un point sont plus nombreux que ceux ayant fait l'objet d'un retrait.

A retenir :

➤ Il convient d'insister sur les effets d'assouplissement de la réglementation, en matière de retrait de points par les petits excès de vitesse, sur le comportement des usagers de la route.

A titre d'information et pour conforter l'analyse précédente, le nombre de lettres de retrait de points (lettre 48) sont en hausse de +40% en 2012 (période de janvier à avril). L'évolution du nombre de lettres de restitution de un point (lettre 46D) sont sur les 4 premiers mois de 2012 de +104% par rapport à la même période de 2011.



Bilan détaillé

Analyse générale de l'année 2011.....	16
Evolution et nature des infractions commises en 2011.....	18
Classification pénale.....	20
Typologie des retraits de points.....	22
Permis de conduire invalidés.....	24
Rétablissement du nombre initial de points.....	26

- Nombre d'infractions ayant entraîné un retrait de points

Il est constaté depuis la création du système du permis à points que le nombre d'infractions ayant entraîné un retrait de points progresse régulièrement sans connaître de variation heurtée jusqu'en 2002, où la tendance s'accélère de manière significative, en raison notamment du déploiement du contrôle sanction automatisé.

Ainsi, le nombre d'infractions ayant généré un retrait de points est passé de 1 210 169 en 2002 à 7 252 738 en 2011, soit presque six fois plus en neuf ans.

En 2011, le nombre d'infractions sanctionnées d'un retrait de points progresse de 15,6% après trois années de quasi-stagnation.

Les infractions entraînant un retrait d'un seul point représentent 68% de l'ensemble des infractions générant un retrait de points.

- Nombre de points retirés

Le nombre de points retirés augmente de 19,3% en 2011, après une légère hausse entre 2009 et 2010 de +9,3%.

- Permis invalidés

Le nombre de permis invalidés pour défaut de point connaît pour la troisième année consécutive depuis 2002 une baisse. C'est une baisse réduite de 0,7% au regard des deux années précédentes où elle variait entre -6% et -7%. Le nombre de permis invalidés avait fortement progressé entre 2002 et 2008 avec une moyenne de 41% par an passant de 13 601 en 2002 à 98 057 à 2008. En 2011, le nombre de permis invalidés s'établit à 85 067.

La modification du recueil des données statistiques permet, à compter de l'année 2010, de mesurer la proportion des permis probatoires invalidés par rapport à l'ensemble des permis de conduire invalidés. Pour 2011, cette proportion s'établit à 19,2% en diminution par rapport à 2010 où elle était de 20,5%.

- Permis au capital rétabli

Les permis de conduire au capital rétabli à 12 points concernent pour 2011, 2,4 millions de conducteurs. Ce chiffre repart en hausse de 5,5% après une quasi-stagnation en 2010 (-0,2%). Quatre années de hausse importante (30,5% en moyenne annuelle) avaient précédé l'année 2009.

	Tués à 30 jours	Dossiers traités	Infractions traitées	Points retirés	Dossiers de permis de conduire au solde nul	Dossiers de permis de conduire au capital initial de points rétabli
Année 1992 (2ème)		7 943	8 112	19 117		
Année 1993	9 677	394 971	402 917	1 176 621	603	
Année 1994	9 121	782 383	803 712	2 387 492	3 295	
Année 1995	8 992	803 857	823 055	2 266 143	5 213	49 408
Variation 95/94	- 7,1%	+ 3%	+ 2%	- 5%	+ 58%	
Année 1996	8 638	1 011 674	1 030 879	2 837 280	8 443	471 441
Variation 96/95	- 3,9%	+ 26%	+ 25%	+ 25%	+ 62%	+ 854%
Année 1997	8 540	1 046 764	1 067 685	2 876 246	10 387	635 532
Variation 97/96	- 1,1%	+ 3%	+ 4%	+ 1%	+ 23%	+ 35%
Année 1998	9 019	1 043 442	1 064 921	2 821 563	11 055	593 129
Variation 98/97	+ 5,6%	- 0,3%	- 0,3%	- 2%	+ 6%	- 7%
Année 1999	8 563	1 103 179	1 124 419	2 940 562	10 548	789 827
Variation 99/98	- 5,1%	+ 6%	+ 6%	+ 4%	- 5%	+ 33%
Année 2000	8 170	1 204 372	1 226 267	3 175 619	11 758	779 656
Var. 2000/1999	- 4,6%	+ 9%	+ 9%	+ 8%	+ 11%	- 1%
Année 2001	8 253	1 214 175	1 236 654	3 180 578	13 410	768 398
Var. 2001/2000	+ 1,0%	+ 1%	+ 1%	+ 0,2%	+ 14%	- 1%
Année 2002	7 742	1 187 101	1 210 169	3 100 966	13 601	847 126
Var. 2002/2001	- 6,2%	- 2%	- 2%	- 3%	+ 1%	+ 10%
Année 2003	6 126	1 660 016	1 685 560	4 458 497	20 967	896 167
Var. 2003/2002	- 20,9%	+ 40%	+ 39%	+ 44%	+ 54%	+ 6%
Année 2004	5 593	2 527 679	2 550 501	6 442 669	39 413	832 298
Var. 2004/2003	- 8,7%	+ 52%	+ 51%	+ 45%	+ 88%	- 7%
Année 2005	5 318	3 572 806	3 590 254	7 461 475	54 242	815 952
Var. 2005/2004	- 4,9%	+ 41%	+ 41%	+ 16%	+ 38%	- 2%
Année 2006	4 709	4 477 798	4 493 154	8 000 105	68 866	1 140 305
Var. 2006/2005	- 11,5%	+ 25%	+ 25%	+ 7%	+ 27%	+ 40%
Année 2007	4 620	5 852 653	5 866 802	9 547 017	88 698	1 431 057
Var. 2007/2006	- 1,9%	+ 31%	+ 31%	+ 19%	+ 29%	+ 25%
Année 2008	4 275	5 900 281	5 913 184	9 501 484	98 057	1 782 391
Var. 2008/2007	- 7,5%	+ 1%	+ 1%	- 0,5%	+ 11%	+ 25%
Année 2009	4 273	5 916 046	5 927 929	9 273 537	92 123	2 346 212
Var. 2009/2008	- 0,0%	+ 0,2%	+ 0,2%	- 2%	- 6%	+ 32%
Année 2010	3 992	6 261 102	6 275 387	10 139 522	85 700	2 341 768
Var. 2010/2009	- 6,6%	+ 6%	+ 6%	+ 9%	- 7%	- 0,2%
Année 2011	3 963	7 239 408	7 252 738	12 096 911	85 067	2 471 461
Var. 2011/2010	- 0,6%	+ 15,6%	+ 15,6%	+ 19,3%	- 0,7%	+ 5,5%
	↘	↗	↗	↗	↘	↗

Bilan du permis à points 2011

Evolution et nature des infractions commises

1-les excès de vitesse

Les excès de vitesse représentent à eux seuls 78% des infractions ayant entraîné un retrait de points en 2011. Cette proportion est en légère baisse par rapport à 2009 (80%). Au total, 5,6 millions d'excès de vitesse ont été sanctionnés par un retrait de points, soit dix fois plus qu'en 2002. **Depuis 2002, la vitesse a toujours été la première cause de retrait de points.**

Concernant l'ensemble des excès de vitesse, leur nombre est en augmentation de 13,6% en 2011 par rapport à 2010.

Toutes les tranches d'excès de vitesse sont en hausse en 2011:

- + 0,9 % pour les excès de vitesse de plus de 50 km/h;
- + 13 % pour les excès de vitesse de 40 à 50 km/h;
- + 11,4% pour les excès de vitesse de 30 à 40 km/h;
- + 9% pour les excès de vitesse de 20 à 30 km/h;
- + 15,9% pour les excès de vitesse inférieurs à 20 km/h hors agglomération.
- + 11,1% pour les excès de vitesse inférieurs à 20 km/h en agglomération.

Il s'agit d'une inversion de la tendance, notamment pour le nombre des excès de vitesse entre 20 et 30 km/h et celui des grands excès de vitesse dont leur nombre respectif dépasse à nouveau ceux de l'année 2007.

2-la conduite sous l'empire d'un état alcoolique

Les infractions pour conduite d'un véhicule sous l'empire d'un état alcoolique délictueux (taux d'alcool pur supérieur ou égal à 0,8 g/l de sang ou 0,40 mg/l d'air expiré) ont augmenté de 2%, passant de 89 549 infractions relevées en 2010 à 91 353 en 2011. Il s'agit de la 8^{ème} infraction la plus constatée en 2011.

De même, la conduite sous l'empire d'un état alcoolique contraventionnel (taux d'alcool pur supérieur ou égal à 0,5 g/l de sang ou 0,25 mg/l d'air expiré) est également en augmentation de 12,9% passant de 70 350 infractions relevées en 2010 à 79 416 en 2011. Il s'agit de la 10^{ème} infraction la plus constatée.

En matière d'alcoolémie, il est donc constaté plus de délits que de contraventions.

S'agissant de l'ensemble des infractions relevées pour alcoolémie, leur nombre reprend une tendance constatée depuis 2004 de hausse modérée (+6,45% en 2011), après une forte hausse de +16,2% en 2010.

3-la conduite sous l'emprise de stupéfiants

La conduite d'un véhicule après avoir fait usage de substances ou plantes classées comme stupéfiants est en augmentation de 18,4% passant de 8 768 infractions relevées en 2010 à 10 381 en 2011, après une très importante hausse constatée de 153% entre 2009 et 2010 (mise en place des dépistages salivaires).

4-le non respect des règles de circulation

Les infractions liées au non respect des règles de circulation sont en augmentation de +3,41% par rapport à 2010, dont notamment :

- *l'usage d'un téléphone mobile au volant qui génère 467 983 infractions entraînant un retrait de 2 points du permis de conduire contre 452 441 en 2010, soit une augmentation de +3,44%. Depuis le décret du 3 janvier 2012 cette contravention entraîne désormais un retrait de 3 points ;*
- *la circulation en sens interdit en hausse de +5,22% soit 32 086 infractions en 2011 contre 30 495 en 2010 ;*

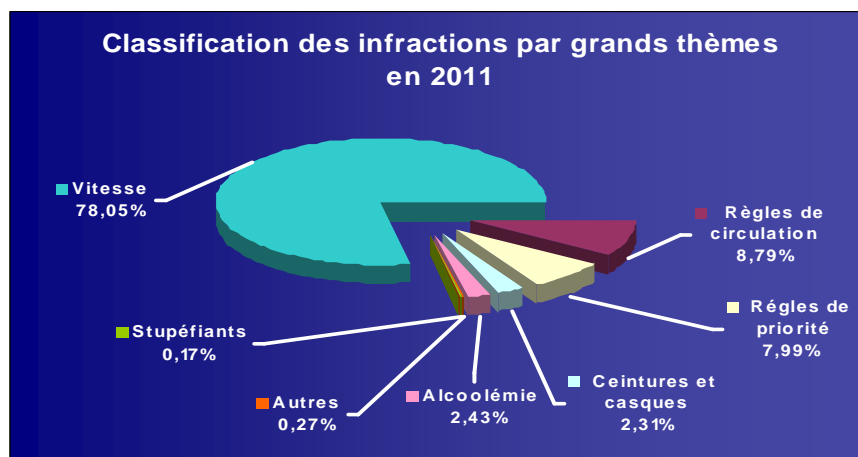
Seules les infractions pour franchissement d'une ligne continue sont en baisse de 0,96% en 2011 à 63 105 infractions relevées générant un retrait de points, contre 63 174 en 2010. Il s'agit de la 11^{ème} infraction la plus constatée en 2011

5-l'inobservation de l'arrêt imposé par le panneau stop

Bien que 9^{ème} infraction la plus relevée en 2011 avec 89 905 faits, cette incrimination en hausse de 4,46%.

6-l'inobservation de l'arrêt à un feu rouge

Cette infraction est en nette augmentation de +128,26% en 2011 à 468 584 contre 205 282 en 2010, année qui avait déjà connu une première hausse de +77%. Cette hausse est largement due au déploiement des contrôles sanctions automatisés « feu rouge » représentant désormais 76,3% du nombre total de ces infractions en 2011 contre 41,1% un an auparavant.



Infractions ayant entraîné un retrait de points	Vitesse	Règles de circulation	Règles de priorité	Ceintures et casques	Alcoolémie	Stupéfiants	Autres	Total
Infractions 2002	569 848	97 795	118 786	309 570	95 948		18 222	1 210 169
Part 2002	47%	8%	10%	26%	8%		1%	100%
Infractions 2003	787 557	179 765	159 655	424 148	113 638	11	20 786	1 685 560
Part 2003	47%	11%	9%	25%	7%	0,001%	1%	100%
Infractions 2004	1 356 820	363 107	280 749	405 896	122 846	308	20 775	2 550 501
Part 2004	53%	14%	11%	16%	5%	0,01%	1%	100%
Infractions 2005	2 352 681	481 674	300 367	311 944	125 513	1 440	16 635	3 590 254
Part 2005	66%	13%	8%	9%	3%	0,04%	1%	100%
Infractions 2006	3 368 101	488 447	247 207	233 674	138 231	2 215	15 279	4 493 154
Part 2006	75%	11%	5%	5%	3%	0%	1%	100%
Infractions 2007	4 683 550	564 504	246 975	203 370	149 158	2 647	16 598	5 866 802
Part 2007	80%	10%	4%	3%	2,5%	0,04%	0,5%	100%
Infractions 2008	4 704 775	610 096	237 496	191 527	148 976	2 397	17 917	5 913 184
Part 2008	79,56%	10,32%	4,02%	3,24%	2,52%	0,04%	0,30%	100,00%
Infractions 2009	4 786 807	590 129	220 886	167 200	142 329	3 455	17 123	5 927 929
Part 2009	80,75%	9,96%	3,73%	2,82%	2,40%	0,06%	0,29%	100,00%
Infractions 2010	4 984 439	616 278	311 775	166 875	165 388	10 570	20 062	6 275 387
Part 2010	79,43%	9,82%	4,97%	2,66%	2,64%	0,17%	0,32%	100,00%
Infractions 2011	5 660 403	637 280	579 341	167 340	176 063	12 403	19 908	7 252 738
Part 2011	78,05%	8,79%	7,99%	2,31%	2,43%	0,17%	0,27%	100,00%
Evolution 2010-2011 en %	+13,56%	+3,41%	+85,82%	+0,28%	+6,45%	+17,34%	-0,77%	+15,57%
Evolution	↗	↗	↗	↗	↗	↗	↘	↗

Bilan du permis à points 2011

Classification pénale

Depuis le décret 2004-1330 du 6 décembre 2004, le déclassement contraventionnel des excès de vitesse inférieurs à 20 km/h hors agglomération (dont la vitesse limite autorisée est supérieure à 50 km/h), visant à introduire une proportionnalité dans les sanctions encourues en ce domaine, a généré la création de la 3^{ème} classe d'infractions.

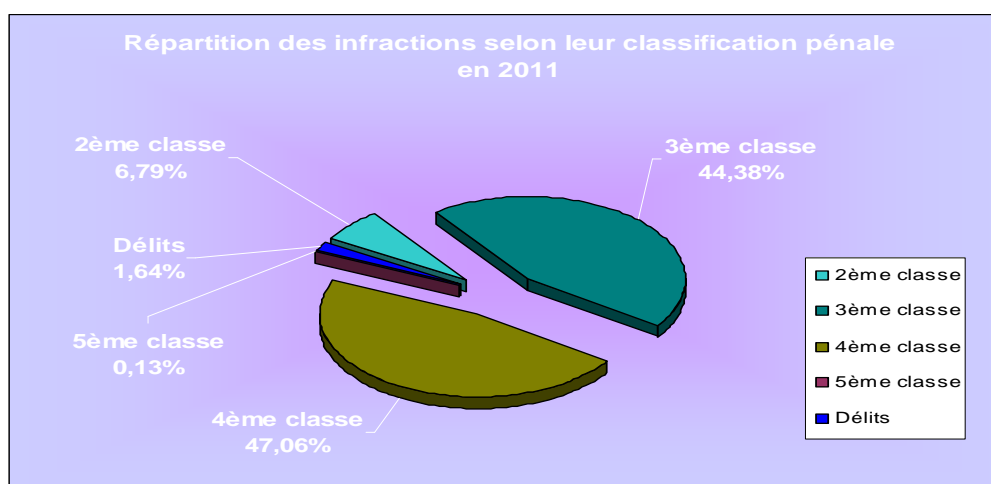
Ainsi depuis 2005, le nombre de **contraventions de 3^{ème} classe** a considérablement augmenté. En 2011, cette classe d'infractions est en hausse de 15,85% par rapport à 2010 (3 218 449 en 2011 contre 2 778 071 en 2010) et représente 44,38% du nombre total d'infractions constatées.

Les **contraventions de la 4^{ème} classe** (vitesse, ceinture, feux rouges, stop, alcool contraventionnel) représentent encore 47% de l'ensemble des infractions en 2011, en augmentation de 17,8% par rapport à 2010. Depuis 10 ans, cette classe d'infractions est la première en nombre d'infractions relevées. En 2002, les infractions de 4^{ème} classe concernaient 87,78 % des incriminations entraînant un retrait de points.

Les **contraventions de la 2^{ème} classe** (qui comprend en grande majorité les usages du téléphone mobile au volant), progressent de seulement 3,7% par rapport à 2010. Elles représentent 6,79% du nombre total des infractions constatées ayant généré un retrait de points en 2011. Il convient de noter que le décret du 3 janvier 2012 a transformé l'infraction du téléphone mobile au volant en contravention de 4^{ème} classe.

Les **contraventions de la 5^{ème} classe**, qui représentent 0,13% de l'ensemble des infractions en 2011, augmentent faiblement par rapport à 2010 avec +0,8%, après une forte hausse l'année précédente de +48,2%. Cette classe pénale est principalement constituée des infractions pour excès de vitesse supérieur ou égal à 50 km/h. En diminution entre 2002 et 2009, la tendance s'est inversée à partir de 2010 en dépassant le niveau de 2006.

La part des **délits** (en majorité des conduites en état d'ivresse ou en ayant fait usage de produits stupéfiants), qui représente 1,64% de l'ensemble des infractions, augmente faiblement de 2,4% par rapport à 2010, atteignant 119 267 infractions.



Infractions ayant entraîné un retrait de points	2ème classe	3ème classe	4ème classe	5ème classe	Délits	Total
Infractions 2002	315 725		785 438	27 044	81 962	894 444
Infractions 2003	56 571		1 505 724	23 586	99 679	1 628 989
Infractions 2004	217 227		2 209 083	20 261	103 930	2 333 274
Infractions 2005	330 920	909 624	2 237 583	11 871	100 256	3 259 334
Infractions 2006	357 336	1 707 804	2 315 114	8 821	104 079	4 135 818
Infractions 2007	429 566	2 530 496	2 794 527	6 858	105 355	5 437 236
Infractions 2008	474 951	2 523 692	2 804 385	7 055	103 101	5 438 233
Infractions 2009	464 475	2 574 680	2 783 926	6 392	98 456	5 463 454
Infractions 2010	474 774	2 778 071	2 896 554	9 473	116 515	6 275 387
<i>Part 2010</i>	<i>7,57%</i>	<i>44,27%</i>	<i>46,16%</i>	<i>0,15%</i>	<i>1,86%</i>	<i>100,00%</i>
Infractions 2011	492 151	3 218 449	3 413 319	9 552	119 267	7 252 738
<i>Part 2011</i>	<i>6,79%</i>	<i>44,38%</i>	<i>47,06%</i>	<i>0,13%</i>	<i>1,64%</i>	<i>100,00%</i>
Evolution	↗	↗	↗	↗	↗	↗
Evolution du nombre d'infractions entre 2010 et 2011 en %	+3,7%	+15,9%	+17,8%	+0,8%	+2,4%	+15,6%

Bilan du permis à points 2011

Typologie des retraits de points

Seules deux infractions au code de la route font encourir un **retrait de 1 point** sur le permis de conduire :

- le *chevauchement d'une ligne continue*,
- le *dépassement de moins de 20 km/h de la vitesse maximale autorisée*.

Le chevauchement d'une ligne continue a entraîné en 2011 9 825 infractions (en diminution de 1,88%), et les excès de vitesse inférieur à 20 km/h au-delà de la vitesse maximale autorisée 4 940 299 infractions (en augmentation de +14,16%).

Le contrôle/sanction automatisé contribue largement au constat de ce deuxième type d'infraction sanctionné par un retrait de 1 point (soit 95,83% des retraits à 1 point en 2011 contre 94,95% en 2010).

La part des retraits à 1 point en 2011 est de 68,3% en augmentation de 14,1% par rapport à 2010. Cette part était de 29% en 2002. Le nombre de ces retraits de points progresse régulièrement depuis 2003, mais dans des proportions moindres. Depuis 2008, l'augmentation est plus faible (+175% entre 2004 et 2005, +64% entre 2005 et 2006, +2,2% entre 2007 et 2008, +4,7% entre 2009 et 2010).

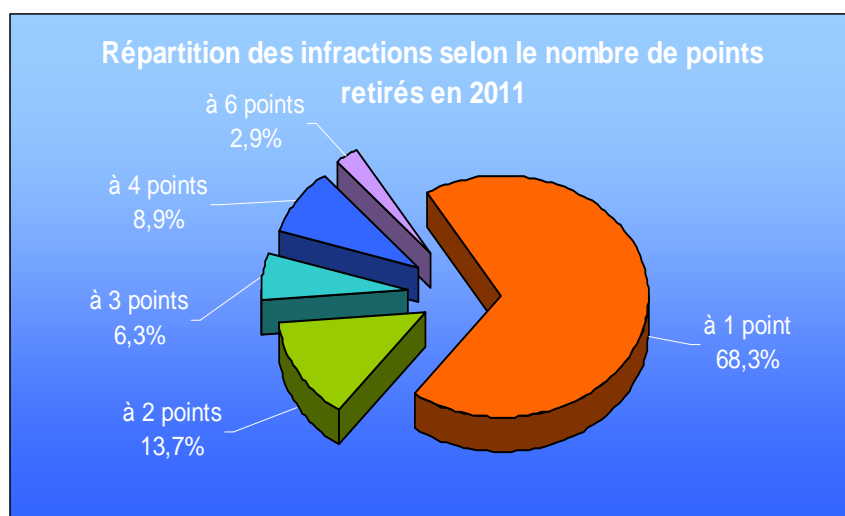
Les **retraits à 2 points** (excès de vitesse entre 20 et 30 km/h et usage d'un téléphone ou d'un écran tenu en main par le conducteur d'un véhicule en circulation principalement) sont en augmentation de 6,3% par rapport à 2010. La part de ces retraits de points est de 13,7% pour 2011 contre 21% en 2002. Depuis 10 ans, cette part ne cesse de diminuer.

Les **retraits à 3 points**, (non-port de la ceinture de sécurité, excès de vitesse entre 30 et 40 km/h, franchissement d'une ligne continue, changement de direction sans avertissement préalable et non respect des distances de sécurité principalement), sont en augmentation de +4,7%. Ces retraits à 3 points représentent 6,3% de l'ensemble des infractions ayant entraîné un retrait de points en 2011.

Les **retraits à 4 points**, (non respect d'un stop ou d'un feu rouge, circulation en sens interdit, excès de vitesse de 40 à 50 km/h), augmentent notablement de +73,7 % en 2011, faisant suite à une première forte hausse entre 2009 et 2010 de 73,65%. La part de cette catégorie de retrait de points est de 8,9%.

Les **retraits à 6 points**, (excès de vitesse de plus de 50 km/h et alcoolémie essentiellement), augmentent de +6,1%.

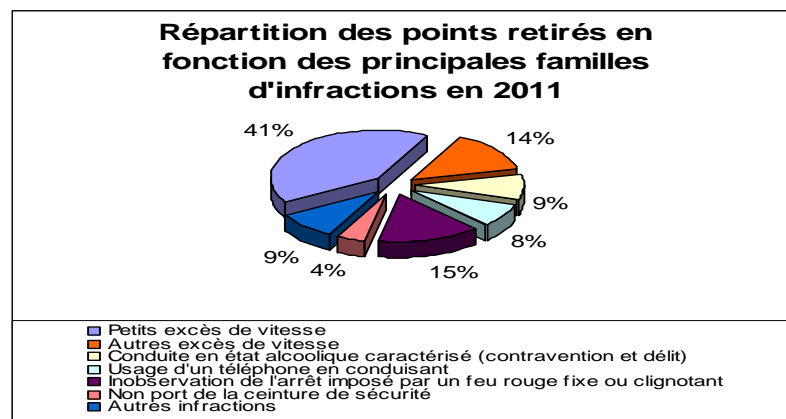
Il est à noter que les dossiers de retrait à 8 points, c'est-à-dire le cumul de plusieurs infractions, sont en diminution de -6,86% (12 199 en 2010 contre 11 361 en 2011) après une précédente hausse de +21% entre 2009 et 2010.



Infractions ayant entraîné un retrait de points	à 1 point	à 2 points	à 3 points	à 4 points	à 6 points	Total
Infractions 2002	351 734	248 573	309 941	217 959	81 962	1 210 169
Part 2002	29%	21%	26%	18%	7%	101%
Infractions 2003	82 116	426 934	782 184	259 851	134 475	1 685 560
Part 2003	6%	25%	46%	15%	8%	100%
Infractions 2004	590 391	689 575	745 632	380 911	143 992	2 550 501
Part 2004	23%	27%	29%	15%	6%	100%
Infractions 2005	1 626 038	815 350	622 922	370 847	155 097	3 590 254
Part 2005	46%	23%	17%	10%	4%	100%
Infractions 2006	2 678 742	863 102	488 240	301 494	161 576	4 493 154
Part 2006	60%	19%	11%	7%	3%	100%
Infractions 2007	3 910 198	1 011 243	470 782	305 471	169 108	5 866 802
Part 2007	67%	17%	8%	5%	3%	100%
Infractions 2008	3 996 262	1 011 021	447 126	290 134	168 641	5 913 184
Part 2008	67,6%	17,1%	7,6%	4,9%	2,9%	100,00%
Infractions 2009	4 141 048	954 678	400 962	269 701	161 540	5 927 929
Part 2009	69,9%	16,1%	6,8%	4,5%	2,7%	100,00%
Infractions 2010	4 337 282	937 215	433 999	370 394	196 504	6 275 394
Part 2010	69,1%	14,9%	6,9%	5,9%	3,1%	100,00%
Infractions 2011	4 950 134	996 556	454 425	643 192	208 431	7 252 738
Part 2011	68,3%	13,7%	6,3%	8,9%	2,9%	100,0%
Evolution	↗	↗	↗	↗	↗	↗
Evolution du nombre d'infractions entre 2010 et 2011 en %	+14,1%	+6,3%	+4,7%	+73,7%	+6,1%	+15,6%

S'agissant de la répartition des points retirés par famille d'infractions :

- Les infractions pour excès de vitesse représentent 54,82% de l'ensemble des points retirés en 2011 contre 57,89% en 2010, dont 40,84% portant exclusivement sur les excès de vitesse inférieurs à moins de 20 km/h (42,68% en 2010) ;
- Les infractions liées à l'alcoolémie représentent, quant à elles, 8,68% de l'ensemble des points retirés (9,79% en 2010), soit légèrement plus que celles pour l'usage du téléphone au volant (7,74 % en 2011 contre 8,92% en 2010)
- l'inobservation de l'arrêt imposé par un feu rouge représente 15,49% des points retirés en 2011 (contre 8,10% en 2010) ;
- Les infractions en matière de stupéfiants représentent quant à elles, 0,61% de l'ensemble des points retirés en 2011 contre 0,62% en 2010.



Permis de conduire invalidés pour solde de points nul

Le nombre de permis invalidés pour défaut de points connaît une baisse pour la troisième année consécutive depuis 2009. Il s'établit à 85 067 en 2011 contre 85 700 en 2010 soit **-0,7%**.

Concernant le nombre de permis invalidés, il baisse chez les hommes (-2,4% en 2011 contre -8% en 2010) et inversement augmente chez les femmes (+14,7% en 2011 contre +4,6% en 2010).

Néanmoins, les hommes représentent 89% des titulaires des permis invalidés (91% en 2010).

45 départements en 2011 voient leur nombre de permis invalidés pour solde nul augmenter par rapport à 2010 et à l'inverse 56 départements ont un nombre de permis invalidés pour solde nul en baisse. En 2010, seulement 13 départements avaient vu leur nombre de permis de conduire invalidés augmenter et à l'inverse 88 étaient en baisse.

La plus forte augmentation est enregistrée par le département du Gard avec +63,22%, passant de 715 à 1 167 permis invalidés entre 2010 et 2011.

En 2011, 27 départements dépassent les mille permis invalidés pour solde nul contre 25 départements en 2010, soit une hausse de 8% entre 2010 et 2011.

Parmi les 27 départements dépassant les mille permis au solde nul en 2011, 25 de ces départements dépassaient les mille permis invalidés au solde nul en 2009, soit 92% de départements identiques. En toute logique, ce sont les départements les plus peuplés qui concentrent le plus grand nombre de permis au solde nul : Région parisienne, Nord, Rhône, Gironde et Sud-est de la France.

1-Invalidation du permis de conduire pour un seul motif d'infraction (concerne 9 679 personnes dans cette catégorie).

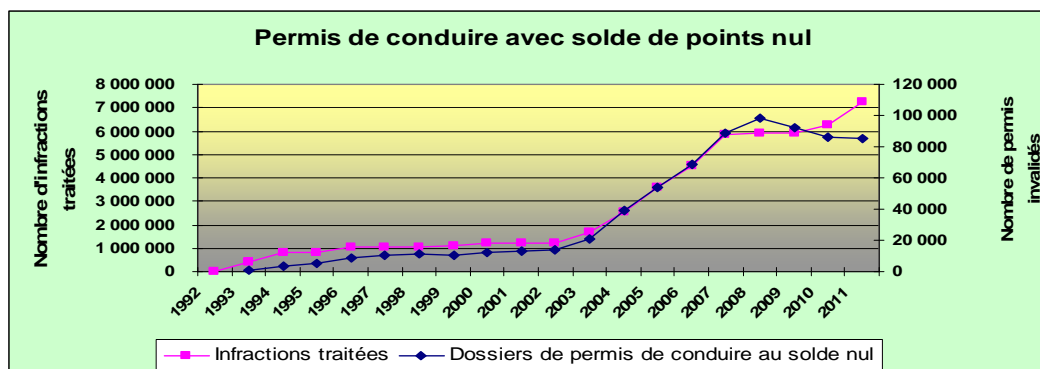
- 5 450 personnes ont vu leur permis invalidé pour solde de points nul pour la seule commission d'infractions de conduite en état d'ivresse ou d'alcoolémie (6 points), représentant 170778 infractions sur 7 252 738 ayant entraîné un retrait de points (soit 2,35% des infractions),
- 384 personnes ont eu leur permis invalidé au seul motif de la conduite malgré l'usage de stupéfiants (6 points),
- 937 personnes ont eu leur permis invalidé pour seul motif du non respect du stop ou d'un feu rouge (4 points),
- 116 personnes ont eu leur permis invalidé pour le seul motif d'excès de vitesse d'au moins 50 km/h (6 points),
- **Seules 57 personnes ont vu leur permis de conduire invalidé pour solde nul en n'ayant commis qu'un seul type d'infraction pour excès de vitesse inférieur à moins de 20km/h (en et hors agglomération - 1 point).**




2-Invalidation du permis probatoire.

Les permis probatoires invalidés pour solde de points nul représentent **19,2%** de l'ensemble des permis invalidés en 2011 en baisse de 7,5%.

Entre 2010 et 2011, 26 départements ont vu le nombre de permis probatoires invalidés croître.

9 départements ont un taux supérieur à 25% du total de leurs permis invalidés pour solde nul, dont un seul département a un taux compris entre 30% et 40% de ce même total. Il s'agit de la Vendée (30,16%).



Dossiers de permis de conduire au solde nul	Hommes	Femmes	Total
Dossiers 2002	13 162	439	13 601
<i>Part 2002</i>	<i>97%</i>	<i>3%</i>	<i>100%</i>
Dossiers 2003	20 269	698	20 967
<i>Part 2003</i>	<i>97%</i>	<i>3%</i>	<i>100%</i>
Dossiers 2004	37 973	1 440	39 413
<i>Part 2004</i>	<i>96%</i>	<i>4%</i>	<i>100%</i>
Dossiers 2005	51 714	2 528	54 242
<i>Part 2005</i>	<i>95%</i>	<i>5%</i>	<i>100%</i>
Dossiers 2006	64 749	4 117	68 866
<i>Part 2006</i>	<i>94%</i>	<i>6%</i>	<i>100%</i>
Dossiers 2007	82 355	6 343	88 698
<i>Part 2007</i>	<i>92%</i>	<i>8%</i>	<i>100%</i>
Dossiers 2008	90 234	7 823	98 057
<i>Part 2008</i>	<i>92%</i>	<i>8%</i>	<i>100%</i>
Dossiers 2009	84 359	7 764	92 123
<i>Part 2009</i>	<i>91%</i>	<i>9%</i>	<i>100%</i>
Dossiers 2010	77 582	8 118	85 700
<i>Part 2010</i>	<i>91%</i>	<i>9%</i>	<i>100%</i>
Dossiers 2011	75 748	9 319	85 067
<i>Part 2011</i>	<i>89%</i>	<i>11%</i>	<i>100%</i>
Evolution 2011/2010 en %	-2,36%	14,79%	-0,74%
Evolution			

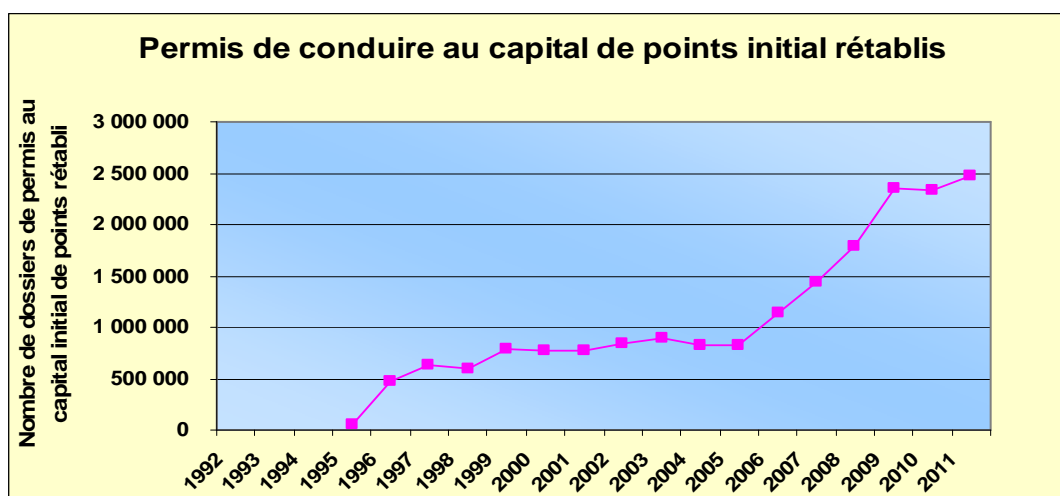
Bilan du permis à points 2011

Rétablissement du nombre de points

1. Restitution du nombre initial de points

En 2011, 2,4 millions de titulaires du permis de conduire ont vu rétablir leur nombre initial de 12 points. Ce chiffre est en hausse par rapport à 2010 (+5,5%) après une pause d'une année en 2010. **Le nombre de permis au capital de points initial rétablis représente 29 fois le nombre de permis invalidés pour solde de points nul contre 27 fois en 2010.**

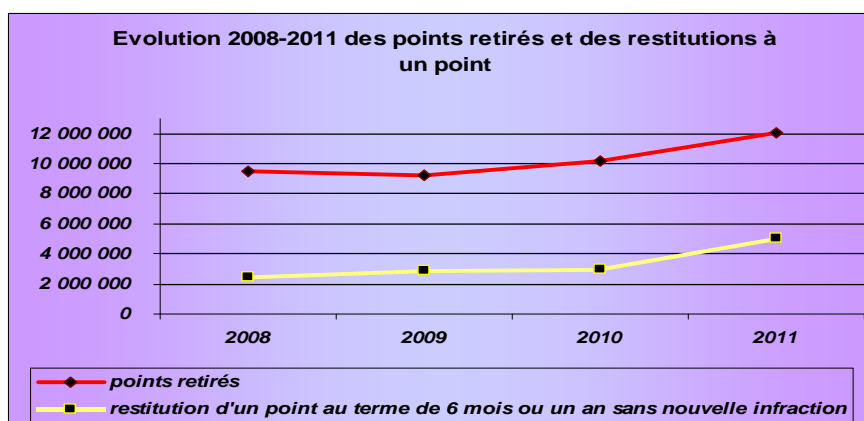
Les hommes représentent 65% des titulaires de permis de conduire au capital de points rétabli au solde initial. Ils sont en légère hausse par rapport à 2010 (64,2% en 2010).



2. Restitution d'un point pour les infractions entraînant le retrait d'un point (au terme de six mois ou d'un an sans commission de nouvelle infraction)

En 2011, 3,15 millions de titulaires du permis de conduire ont recouvré le point qui leur avait été retiré à l'issue d'un délai d'un an sans infraction. Ce chiffre est en légère hausse de 4,3%. Dans le même temps, 1,92 millions de titulaires du permis de conduire ont recouvré leur point perdu dans le délai réduit de six mois sans la commission d'une nouvelle infraction (nouvelle mesure LOPPSI 2).

Ainsi entre 2010 et 2011, le nombre de permis ayant récupéré un point perdu a progressé de **+67,88%** pour atteindre 5 067 558. Ce mécanisme permet aux conducteurs auteurs de petites infractions entraînant le retrait d'un point de récupérer rapidement ce point.



Bilans départementaux 2011

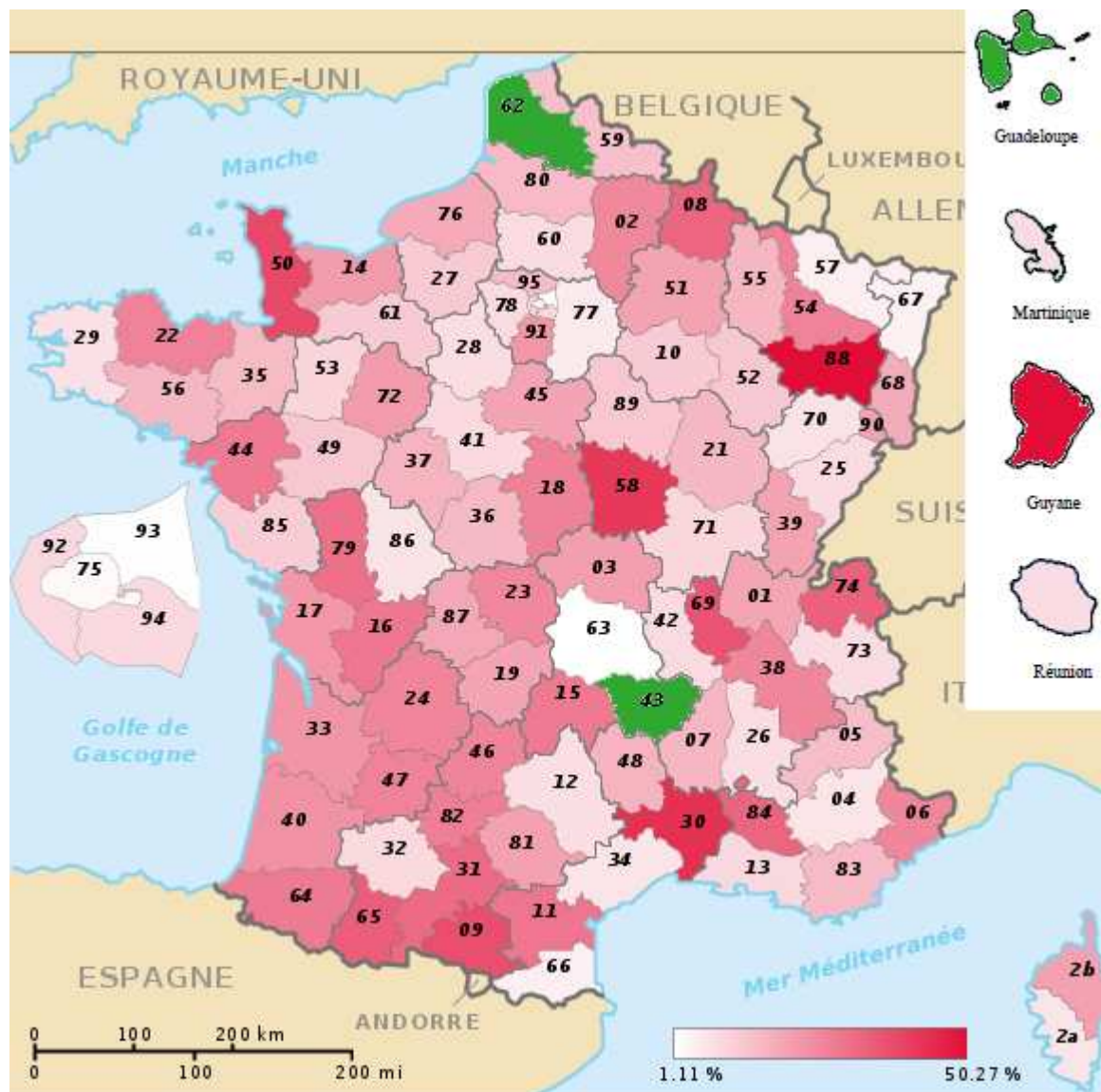
Evolution 2010/2011 des infractions sanctionnées par un retrait de points.....	28
Evolution 2010/2011 du nombre de permis invalidés pour solde nul.....	30
Evolution 2010/2011 du nombre de permis probatoires invalidés pour solde nul	32
Proportion de permis probatoires invalidés pour solde nul.....	34
Evolution 2010/2011 du nombre de permis au capital de points initial rétabli.....	36
Evolution 2010/2011 du nombre d'infractions CSA Vitesse ayant généré un retrait de points...	38
Evolution 2010/2011 du nombre d'infractions CSA Feu rouge ayant généré un retrait de points	40
Evolution 2010/2011 du nombre de permis invalidés pour le seul motif « excès de vitesse inférieur à 20 km/h »	42
Evolution 2010/2011 du nombre de permis invalidés pour le seul motif « alcoolémie »	44
Principale infraction relevée en 2011 dans chaque département (en dehors des excès de vitesse de moins de 20 km/h).....	46


Evolution 2010/2011 des infractions sanctionnées par un retrait de points


N°	Départements	Nombre d'infractions constatées en 2010	Nombre d'infractions constatées en 2011	Evolution 2010/2011
001	Ain	57 261	68 237	19,17%
002	Aisne	40 882	51 164	25,15%
003	Allier	31 892	38 486	20,68%
004	Alpes-de-Haute-Provence	18 101	19 249	6,34%
005	Hautes-Alpes	14 397	16 478	14,45%
006	Alpes-Maritimes	132 243	165 890	25,44%
007	Ardèche	26 923	31 216	15,95%
008	Ardennes	21 492	28 429	32,28%
009	Ariège	13 815	18 919	36,95%
010	Aube	28 521	31 758	11,35%
011	Aude	28 360	36 566	28,94%
012	Aveyron	24 507	26 337	7,47%
013	Bouches-du-Rhône	261 853	285 366	8,98%
014	Calvados	55 353	67 041	21,12%
015	Cantal	11 191	14 341	28,15%
016	Charente	32 542	41 888	28,72%
017	Charente-Maritime	55 589	67 897	22,14%
018	Cher	26 949	34 065	26,41%
019	Corrèze	20 957	25 053	19,54%
02A	Corse-du-Sud	15 242	16 204	6,31%
02B	Haute-Corse	14 208	17 063	20,09%
021	Côte-d'Or	50 917	58 830	15,54%
022	Côtes-d'Armor	50 543	63 811	26,25%
023	Creuse	9 680	12 118	25,19%
024	Dordogne	33 407	41 958	25,60%
025	Doubs	51 040	55 185	8,12%
026	Drôme	50 692	54 565	7,64%
027	Eure	60 711	67 949	11,92%
028	Eure-et-Loir	44 897	48 362	7,72%
029	Finistère	73 666	78 947	7,17%
030	Gard	66 436	95 207	43,31%
031	Haute-Garonne	126 673	166 118	31,14%
032	Gers	21 596	23 494	8,79%
033	Gironde	154 802	189 835	22,63%
034	Hérault	112 758	119 980	6,40%
035	Ille-et-Vilaine	88 614	101 891	14,98%
036	Indre	21 615	24 895	15,17%
037	Indre-et-Loire	50 112	58 278	16,30%
038	Isère	103 471	129 940	25,58%
039	Jura	25 237	30 251	19,87%
040	Landes	35 545	43 786	23,18%
041	Loir-et-Cher	31 351	34 047	8,60%
042	Loire	74 887	81 180	8,40%
043	Haute-Loire	23 051	22 467	-2,53%
044	Loire Atlantique	111 805	143 173	28,06%
045	Loiret	70 768	84 603	19,55%
046	Lot	15 750	19 869	26,15%
047	Lot-et-Garonne	30 414	38 382	26,20%
048	Lozère	6 232	7 259	16,48%
049	Maine-et-Loire	71 519	80 248	12,21%

N°	Départements	Nombre d'infractions constatées en 2010	Nombre d'infractions constatées en 2011	Evolution 2010/2011
050	Manche	36 731	50 669	37,95%
051	Marne	51 005	61 075	19,74%
052	Haute-Marne	17 992	20 183	12,18%
053	Mayenne	25 957	28 435	9,55%
054	Meurthe-et-Moselle	77 558	97 954	26,30%
055	Meuse	18 224	21 097	15,76%
056	Morbihan	67 279	77 824	15,67%
057	Moselle	123 153	128 569	4,40%
058	Nièvre	15 667	22 163	41,46%
059	Nord	218 467	248 569	13,78%
060	Oise	86 646	93 667	8,10%
061	Orne	25 348	28 309	11,68%
062	Pas-de-Calais	134 332	132 974	-1,01%
063	Puy-de-Dôme	74 176	75 000	1,11%
064	Pyrénées-Atlantiques	54 837	70 183	27,98%
065	Hautes-Pyrénées	19 957	26 676	33,67%
066	Pyrénées-Orientales	45 794	47 742	4,25%
067	Bas-Rhin	110 189	114 545	3,95%
068	Haut-Rhin	75 711	89 270	17,91%
069	Rhône	175 875	238 481	35,60%
070	Haute-Saône	24 898	26 645	7,02%
071	Saône-et-Loire	51 485	56 316	9,38%
072	Sarthe	48 850	59 229	21,25%
073	Savoie	43 695	47 278	8,20%
074	Haute-Savoie	65 331	86 937	33,07%
075	Paris	182 671	186 991	2,36%
076	Seine-Maritime	96 007	113 484	18,20%
077	Seine et Marne	165 667	174 212	5,16%
078	Yvelines	187 662	203 256	8,31%
079	Deux-Sèvres	27 482	35 745	30,07%
080	Somme	40 770	46 948	15,15%
081	Tarn	32 514	39 105	20,27%
082	Tarn-et-Garonne	24 540	31 226	27,25%
083	Var	133 286	153 136	14,89%
084	Vaucluse	68 065	89 926	32,12%
085	Vendée	54 729	60 840	11,17%
086	Vienne	37 561	40 030	6,57%
087	Haute-Vienne	30 225	35 917	18,83%
088	Vosges	30 915	46 434	50,20%
089	Yonne	39 026	43 856	12,38%
090	Territoire-de-Belfort	13 958	16 705	19,68%
091	Essonne	138 143	169 172	22,46%
092	Hauts de Seine	164 378	179 194	9,01%
093	Seine Saint-Denis	125 532	127 153	1,29%
094	Val de Marne	135 090	146 829	8,69%
095	Val d'Oise	144 593	165 776	14,65%
971	Guadeloupe	28 643	25 465	-11,10%
972	Martinique	26 682	28 007	4,97%
973	Guyane	8 227	12 363	50,27%
974	Réunion	48 518	51 776	6,72%

Carte relative à l'évolution des infractions sanctionnées par un retrait de points entre 2010 et 2011



 Départements enregistrant entre 2010 et 2011 une baisse du nombre d'infractions entrainant un retrait de points (3 départements)

 Départements enregistrant entre 2010 et 2011 une augmentation du nombre d'infractions entrainant un retrait de points

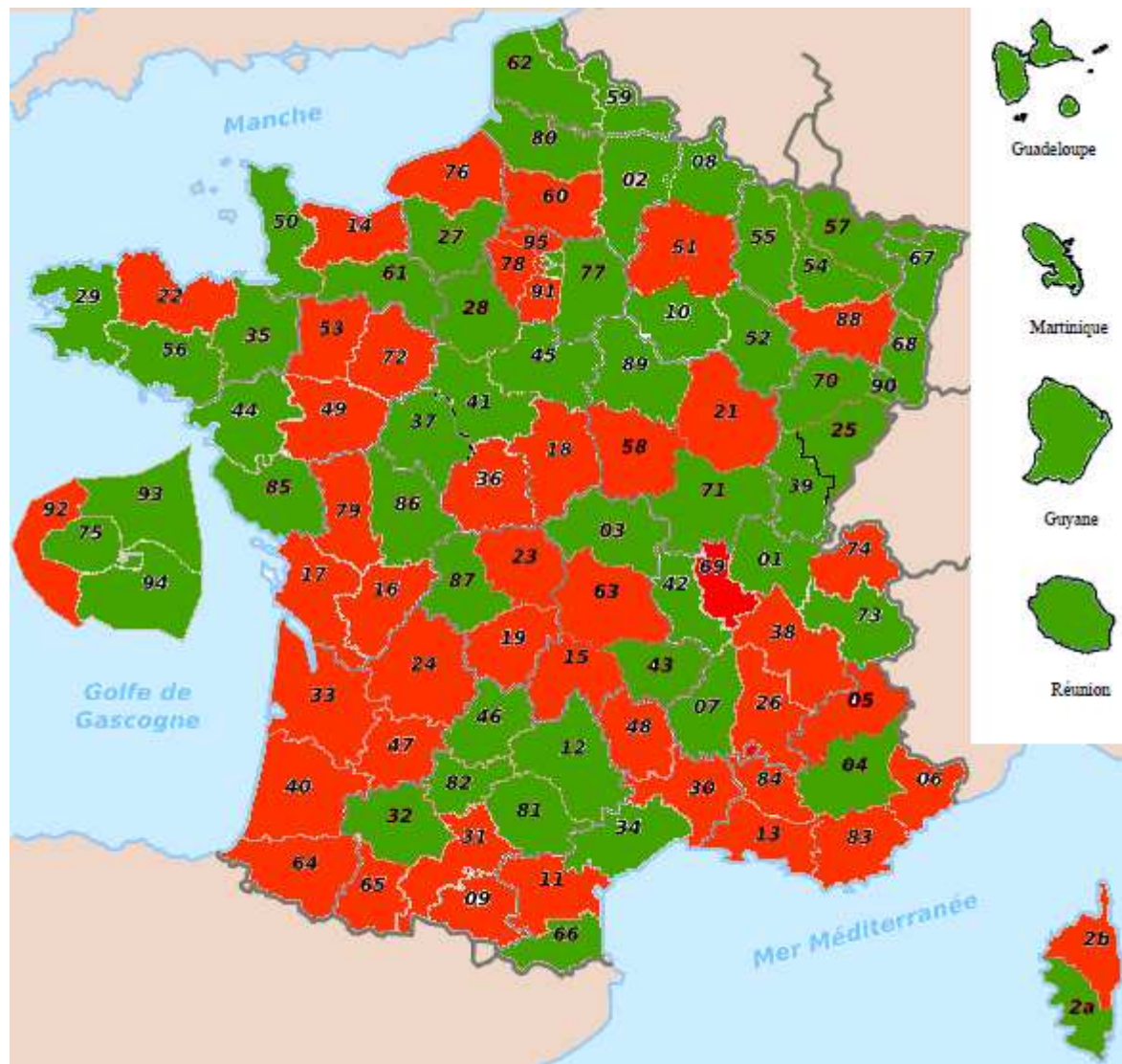
En 2011, le nombre d'infractions a augmenté au niveau national de 15,6%

Evolution 2010/2011 du nombre de permis invalidés pour solde nul

N°	Départements	Nombre de conducteurs ayant eu leur permis invalidés pour solde de points nul en 2010	Nombre de conducteurs ayant eu leur permis invalidés pour solde de points nul en 2011	Evolution 2010/2011	N°	Départements	Nombre de conducteurs ayant eu leur permis invalidés pour solde de points nul en 2010	Nombre de conducteurs ayant eu leur permis invalidés pour solde de points nul en 2011	Evolution 2010/2011
001	Ain	641	628	-2,03%	050	Manche	382	349	-8,64%
002	Aisne	584	557	-4,62%	051	Marne	636	678	6,60%
003	Allier	353	287	-18,70%	052	Haute-Marne	228	222	-2,63%
004	Alpes-de-Haute-Provence	268	204	-23,88%	053	Mayenne	280	286	2,14%
005	Hautes-Alpes	124	133	7,26%	054	Meurthe-et-Moselle	842	841	-0,12%
006	Alpes-Maritimes	2 092	2 221	6,17%	055	Meuse	174	171	-1,72%
007	Ardèche	261	260	-0,38%	056	Morbihan	685	591	-13,72%
008	Ardennes	205	201	-1,95%	057	Moselle	1 556	1 293	-16,90%
009	Ariège	163	164	0,61%	058	Nièvre	132	163	23,48%
010	Aube	449	429	-4,45%	059	Nord	3 002	2 838	-5,46%
011	Aude	377	433	14,85%	060	Oise	1 210	1 217	0,58%
012	Aveyron	274	193	-29,56%	061	Orne	409	341	-16,63%
013	Bouches-du-Rhône	3 127	3 275	4,73%	062	Pas-de-Calais	1 495	1 146	-23,34%
014	Calvados	780	795	1,92%	063	Puy-de-Dôme	521	577	10,75%
015	Cantal	67	80	19,40%	064	Pyrénées-Atlantiques	581	727	25,13%
016	Charente	292	389	33,22%	065	Hautes-Pyrénées	219	241	10,05%
017	Charente-Maritime	650	676	4,00%	066	Pyrénées-Orientales	515	421	-18,25%
018	Cher	276	288	4,35%	067	Bas-Rhin	1 142	1 117	-2,19%
019	Corrèze	173	181	4,62%	068	Haut-Rhin	865	858	-0,81%
02A	Corse-du-Sud	316	304	-3,80%	069	Rhône	1 896	3 018	59,18%
02B	Haute-Corse	202	294	45,54%	070	Haute-Saône	275	207	-24,73%
021	Côte-d'Or	415	425	2,41%	071	Saône-et-Loire	593	444	-25,13%
022	Côtes-d'Armor	509	558	9,63%	072	Sarthe	495	603	21,82%
023	Creuse	82	85	3,66%	073	Savoie	437	406	-7,09%
024	Dordogne	324	359	10,80%	074	Haute-Savoie	676	711	5,18%
025	Doubs	525	473	-9,90%	075	Paris	2 696	2 354	-12,69%
026	Drôme	634	638	0,63%	076	Seine-Maritime	1 437	1 467	2,09%
027	Eure	1 132	1 095	-3,27%	077	Seine et Marne	2 801	2 243	-19,92%
028	Eure-et-Loir	714	670	-6,16%	078	Yvelines	2 286	2 530	10,67%
029	Finistère	725	638	-12,00%	079	Deux-Sèvres	290	310	6,90%
030	Gard	715	1 167	63,22%	080	Somme	475	402	-15,37%
031	Haute-Garonne	1 245	1 467	17,83%	081	Tarn	339	290	-14,45%
032	Gers	192	188	-2,08%	082	Tarn-et-Garonne	348	348	0,00%
033	Gironde	1 721	2 404	39,69%	083	Var	1 448	1 730	19,48%
034	Hérault	1 753	1 718	-2,00%	084	Vaucluse	889	1 223	37,57%
035	Ille-et-Vilaine	999	824	-17,52%	085	Vendée	639	542	-15,18%
036	Indre	191	248	29,84%	086	Vienne	485	466	-3,92%
037	Indre-et-Loire	701	626	-10,70%	087	Haute-Vienne	315	286	-9,21%
038	Isère	1 151	1 255	9,04%	088	Vosges	294	396	34,69%
039	Jura	276	246	-10,87%	089	Yonne	414	348	-15,94%
040	Landes	357	408	14,29%	090	Territoire-de-Belfort	172	157	-8,72%
041	Loir-et-Cher	408	405	-0,74%	091	Essonne	2 154	2 208	2,51%
042	Loire	608	521	-14,31%	092	Hauts de Seine	2 304	2 324	0,87%
043	Haute-Loire	115	106	-7,83%	093	Seine Saint-Denis	3 529	2 889	-18,14%
044	Loire Atlantique	1 350	1 324	-1,93%	094	Val de Marne	2 250	1 964	-12,71%
045	Loiret	1 052	1 008	-4,18%	095	Val d'Oise	2 722	3 001	10,25%
046	Lot	162	134	-17,28%	971	Guadeloupe	432	276	-36,11%
047	Lot-et-Garonne	425	441	3,76%	972	Martinique	647	410	-36,63%
048	Lozère	35	56	60,00%	973	Guyane	161	153	-4,97%
049	Maine-et-Loire	665	734	10,38%	974	Réunion	554	470	-15,16%

Bilan du permis à points 2011

Carte relative à l'évolution 2010/2011 du nombre de conducteurs aux permis invalidés pour solde nul

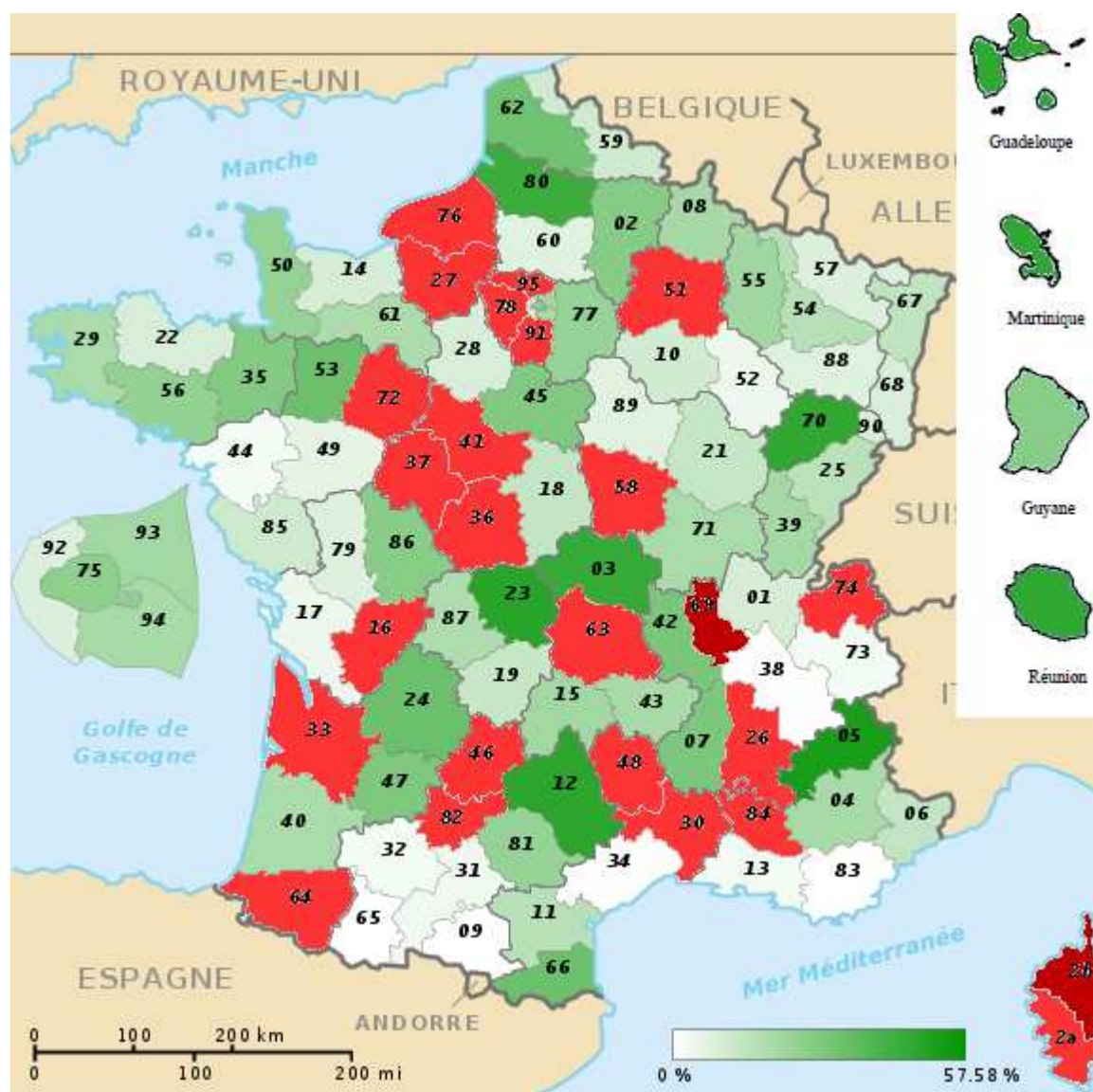


- Départements enregistrant entre 2010 et 2011 une hausse du nombre de conducteurs aux permis invalidés pour solde nul (45 départements).
- Départements enregistrant entre 2010 et 2011 une baisse du nombre de conducteurs aux permis invalidés pour solde nul (56 départements).

Evolution 2010/2011 du nombre de permis probatoires invalidés pour solde nul

N°	Départements	Total permis probatoires invalidés année 2010	Total permis probatoires invalidés année 2011	Ecart en % entre 2010 et 2011	N°	Départements	Total permis probatoires invalidés année 2010	Total permis probatoires invalidés année 2011	Ecart en % entre 2010 et 2011
001	Ain	163	148	-9,20%	050	Manche	118	90	-23,73%
002	Aisne	163	119	-26,99%	051	Marne	182	183	0,55%
003	Allier	93	51	-45,16%	052	Haute-Marne	57	55	-3,51%
004	Alpes-de-Haute-Provence	57	46	-19,30%	053	Mayenne	88	59	-32,95%
005	Hautes-Alpes	29	14	-51,72%	054	Meurthe-et-Moselle	226	189	-16,37%
006	Alpes-Maritimes	407	352	-13,51%	055	Meuse	38	30	-21,05%
007	Ardèche	71	50	-29,58%	056	Morbihan	162	123	-24,07%
008	Ardennes	51	41	-19,61%	057	Moselle	336	310	-7,74%
009	Ariège	30	30	0,00%	058	Nièvre	32	40	25,00%
010	Aube	118	106	-10,17%	059	Nord	715	639	-10,63%
011	Aude	107	90	-15,89%	060	Oise	278	259	-6,83%
012	Aveyron	80	42	-47,50%	061	Orne	91	74	-18,68%
013	Bouches-du-Rhône	538	525	-2,42%	062	Pas-de-Calais	343	233	-32,07%
014	Calvados	210	191	-9,05%	063	Puy-de-Dôme	126	127	0,79%
015	Cantal	24	19	-20,83%	064	Pyrénées-Atlantiques	148	176	18,92%
016	Charente	81	85	4,94%	065	Hautes-Pyrénées	62	62	0,00%
017	Charente-Maritime	126	121	-3,97%	066	Pyrénées-Orientales	112	75	-33,04%
018	Cher	76	66	-13,16%	067	Bas-Rhin	319	274	-14,11%
019	Corrèze	48	42	-12,50%	068	Haut-Rhin	260	238	-8,46%
02A	Corse-du-Sud	88	90	2,27%	069	Rhône	304	617	102,96%
02B	Haute-Corse	41	72	75,61%	070	Haute-Saône	82	44	-46,34%
021	Côte-d'Or	102	89	-12,75%	071	Saône-et-Loire	147	119	-19,05%
022	Côtes-d'Armor	150	137	-8,67%	072	Sarthe	91	120	31,87%
023	Creuse	27	14	-48,15%	073	Savoie	95	93	-2,11%
024	Dordogne	79	53	-32,91%	074	Haute-Savoie	127	147	15,75%
025	Doubs	159	135	-15,09%	075	Paris	446	334	-25,11%
026	Drôme	147	151	2,72%	076	Seine-Maritime	326	329	0,92%
027	Eure	220	228	3,64%	077	Seine et Marne	548	419	-23,54%
028	Eure-et-Loir	191	175	-8,38%	078	Yvelines	488	490	0,41%
029	Finistère	200	162	-19,00%	079	Deux-Sèvres	68	63	-7,35%
030	Gard	143	213	48,95%	080	Somme	119	67	-43,70%
031	Haute-Garonne	278	270	-2,88%	081	Tarn	85	65	-23,53%
032	Gers	47	46	-2,13%	082	Tarn-et-Garonne	80	95	18,75%
033	Gironde	298	344	15,44%	083	Var	237	283	19,41%
034	Hérault	296	295	-0,34%	084	Vaucluse	184	245	33,15%
035	Ille-et-Vilaine	218	157	-27,98%	085	Vendée	198	176	-11,11%
036	Indre	47	67	42,55%	086	Vienne	146	107	-26,71%
037	Indre-et-Loire	142	155	9,15%	087	Haute-Vienne	67	55	-17,91%
038	Isère	276	275	-0,36%	088	Vosges	70	65	-7,14%
039	Jura	94	75	-20,21%	089	Yonne	91	85	-6,59%
040	Landes	96	78	-18,75%	090	Territoire-de-Belfort	47	43	-8,51%
041	Loir-et-Cher	97	103	6,19%	091	Essonne	408	416	1,96%
042	Loire	144	101	-29,86%	092	Hauts de Seine	406	375	-7,64%
043	Haute-Loire	26	21	-19,23%	093	Seine Saint-Denis	796	629	-20,98%
044	Loire Atlantique	326	319	-2,15%	094	Val de Marne	455	367	-19,34%
045	Loiret	305	219	-28,20%	095	Val d'Oise	569	643	13,01%
046	Lot	34	37	8,82%	971	Guadeloupe	44	26	-40,91%
047	Lot-et-Garonne	111	79	-28,83%	972	Martinique	66	28	-57,58%
048	Lozère	8	10	25,00%	973	Guyane	21	15	-28,57%
049	Maine-et-Loire	160	151	-5,63%	974	Réunion	106	55	-48,11%

Carte relative à l'évolution 2010/2011 du nombre de permis probatoires invalidés pour solde nul



■ ■ ■ Départements enregistrant entre 2010 et 2011 une hausse du nombre de permis probatoires invalidés pour solde nul.

■ ■ ■ Départements enregistrant entre 2010 et 2011 une baisse du nombre de permis probatoires invalidés pour solde nul

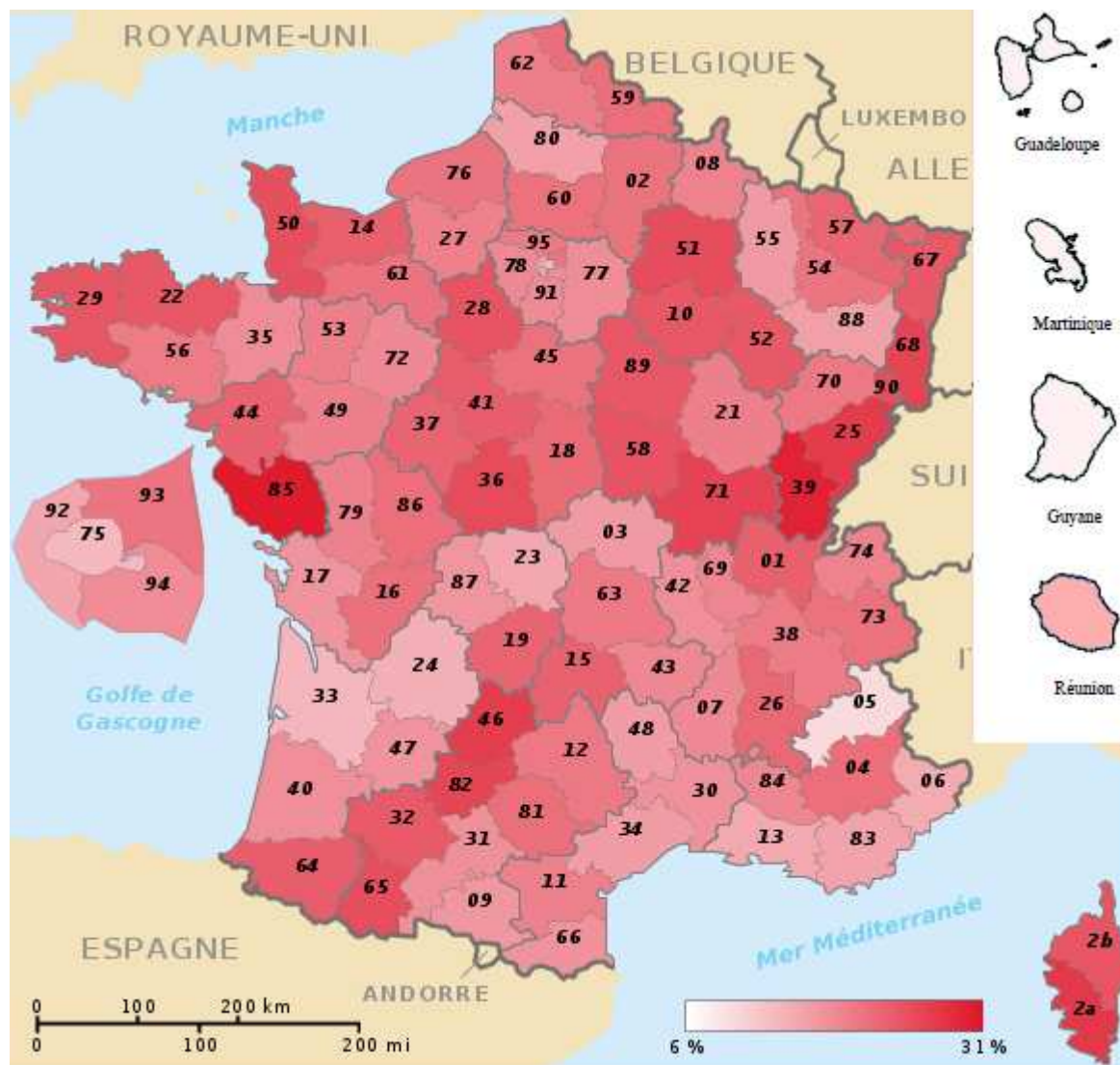
En 2011, le nombre de conducteurs aux permis probatoires invalidés a diminué de 7,5% au niveau national

Bilan du permis à points 2011

Proportion en 2011 des permis probatoires invalidés pour solde nul par rapport au total des permis invalidés pour solde nul

N°	Départements	Total permis probatoires invalidés pour solde nul en 2011	Total permis invalidés pour solde nul en 2011	Proportion des permis probatoires invalidés	N°	Départements	Total permis probatoires invalidés pour solde nul en 2011	Total permis invalidés pour solde nul en 2011	Proportion des permis probatoires invalidés
001	Ain	148	649	22,80%	050	Manche	90	366	24,59%
002	Aisne	119	573	20,77%	051	Marne	183	734	24,93%
003	Allier	51	306	16,67%	052	Haute-Marne	55	234	23,50%
004	Alpes-de-Haute-Provence	46	216	21,30%	053	Mayenne	59	304	19,41%
005	Hautes-Alpes	14	142	9,86%	054	Meurthe-et-Moselle	189	918	20,59%
006	Alpes-Maritimes	352	2 367	14,87%	055	Meuse	30	180	16,67%
007	Ardèche	50	272	18,38%	056	Morbihan	123	619	19,87%
008	Ardennes	41	213	19,25%	057	Moselle	310	1 397	22,19%
009	Ariège	30	176	17,05%	058	Nièvre	40	166	24,10%
010	Aube	106	448	23,66%	059	Nord	639	3 009	21,24%
011	Aude	90	464	19,40%	060	Oise	259	1 238	20,92%
012	Aveyron	42	208	20,19%	061	Orne	74	355	20,85%
013	Bouches-du-Rhône	525	3 472	15,12%	062	Pas-de-Calais	233	1 186	19,65%
014	Calvados	191	835	22,87%	063	Puy-de-Dôme	127	631	20,13%
015	Cantal	19	84	22,62%	064	Pyrénées-Atlantiques	176	763	23,07%
016	Charente	85	403	21,09%	065	Hautes-Pyrénées	62	251	24,70%
017	Charente-Maritime	121	698	17,34%	066	Pyrénées-Orientales	75	431	17,40%
018	Cher	66	304	21,71%	067	Bas-Rhin	274	1 168	23,46%
019	Corrèze	42	187	22,46%	068	Haut-Rhin	238	924	25,76%
02A	Corse-du-Sud	90	333	27,03%	069	Rhône	617	3 267	18,89%
02B	Haute-Corse	72	301	23,92%	070	Haute-Saône	44	218	20,18%
021	Côte-d'Or	89	458	19,43%	071	Saône-et-Loire	119	461	25,81%
022	Côtes-d'Armor	137	579	23,66%	072	Sarthe	120	647	18,55%
023	Creuse	14	92	15,22%	073	Savoie	93	443	20,99%
024	Dordogne	53	370	14,32%	074	Haute-Savoie	147	765	19,22%
025	Doubs	135	506	26,68%	075	Paris	334	2 489	13,42%
026	Drôme	151	688	21,95%	076	Seine-Maritime	329	1 587	20,73%
027	Eure	228	1 175	19,40%	077	Seine et Marne	419	2 328	18,00%
028	Eure-et-Loir	175	726	24,10%	078	Yvelines	490	2 648	18,50%
029	Finistère	162	680	23,82%	079	Deux-Sèvres	63	326	19,33%
030	Gard	213	1 209	17,62%	080	Somme	67	421	15,91%
031	Haute-Garonne	270	1 520	17,76%	081	Tarn	65	307	21,17%
032	Gers	46	197	23,35%	082	Tarn-et-Garonne	95	370	25,68%
033	Gironde	344	2 520	13,65%	083	Var	283	1 803	15,70%
034	Hérault	295	1 799	16,40%	084	Vaucluse	245	1 304	18,79%
035	Ille-et-Vilaine	157	863	18,19%	085	Vendée	176	583	30,19%
036	Indre	67	268	25,00%	086	Vienne	107	502	21,31%
037	Indre-et-Loire	155	694	22,33%	087	Haute-Vienne	55	322	17,08%
038	Isère	275	1 383	19,88%	088	Vosges	65	406	16,01%
039	Jura	75	256	29,30%	089	Yonne	85	359	23,68%
040	Landes	78	437	17,85%	090	Territoire-de-Belfort	43	174	24,71%
041	Loir-et-Cher	103	447	23,04%	091	Essonne	416	2 279	18,25%
042	Loire	101	564	17,91%	092	Hauts de Seine	375	2 437	15,39%
043	Haute-Loire	21	113	18,58%	093	Seine Saint-Denis	629	3 047	20,64%
044	Loire Atlantique	319	1 416	22,53%	094	Val de Marne	367	2 029	18,09%
045	Loiret	219	1 044	20,98%	095	Val d'Oise	643	3 210	20,03%
046	Lot	37	140	26,43%	971	Guadeloupe	26	284	9,15%
047	Lot-et-Garonne	79	457	17,29%	972	Martinique	28	422	6,64%
048	Lozère	10	61	16,39%	973	Guyane	15	161	9,32%
049	Maine-et-Loire	151	777	19,43%	974	Réunion	55	491	11,20%

Carte relative à la proportion en 2011 des permis probatoires invalidés pour solde nul par rapport au total des permis invalidés pour solde nul



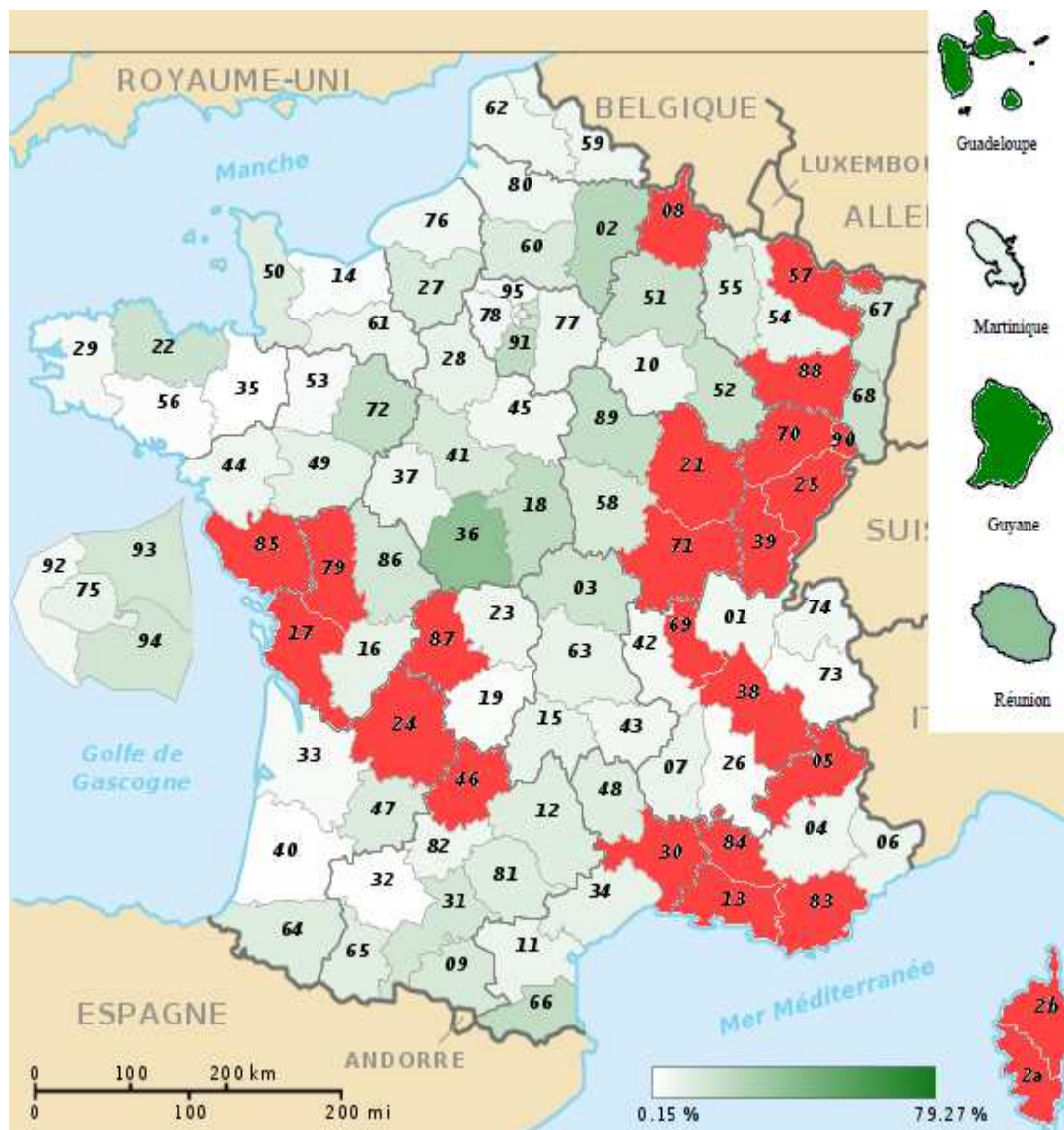
En 2011, les permis probatoires invalidés pour solde nul représentent, en moyenne pour la France, 19,17% de l'ensemble des permis invalidés pour solde nul. 38 départements sont au-dessous de cette moyenne nationale.


Evolution 2010/2011 du nombre de permis au capital de points initial rétabli


N°	Départements	Total permis au capital reconstitué année 2010	Total permis au capital reconstitué année 2011	Ecart en % entre 2010 et 2011	N°	Départements	Total permis au capital reconstitué année 2010	Total permis au capital reconstitué année 2011	Ecart en % entre 2010 et 2011
001	Ain	21 203	22 053	4,01%	050	Manche	13 695	15 111	10,34%
002	Aisne	15 759	19 417	23,21%	051	Marne	19 684	23 073	17,22%
003	Allier	10 994	12 753	16,00%	052	Haute-Marne	5 720	6 699	17,12%
004	Alpes-de-Haute-Provence	6 806	7 166	5,29%	053	Mayenne	9 018	9 246	2,53%
005	Hautes-Alpes	5 078	4 849	-4,51%	054	Meurthe-et-Moselle	25 052	26 793	6,95%
006	Alpes-Maritimes	48 747	51 630	5,91%	055	Meuse	6 381	7 034	10,23%
007	Ardèche	10 860	11 560	6,45%	056	Morbihan	24 684	24 938	1,03%
008	Ardennes	9 721	9 399	-3,31%	057	Moselle	42 418	40 170	-5,30%
009	Ariège	5 621	6 340	12,79%	058	Nièvre	7 944	8 963	12,83%
010	Aube	11 854	12 445	4,99%	059	Nord	88 833	93 484	5,24%
011	Aude	13 091	13 910	6,26%	060	Oise	28 346	31 718	11,90%
012	Aveyron	9 317	10 283	10,37%	061	Orne	10 441	10 986	5,22%
013	Bouches-du-Rhône	89 798	86 917	-3,21%	062	Pas-de-Calais	52 074	54 539	4,73%
014	Calvados	26 198	26 676	1,82%	063	Puy-de-Dôme	21 929	23 492	7,13%
015	Cantal	4 613	4 935	6,98%	064	Pyrénées-Atlantiques	24 469	27 077	10,66%
016	Charente	12 095	13 011	7,57%	065	Hautes-Pyrénées	8 058	8 832	9,61%
017	Charente-Maritime	23 548	23 183	-1,55%	066	Pyrénées-Orientales	17 067	20 480	20,00%
018	Cher	10 369	12 508	20,63%	067	Bas-Rhin	38 288	43 659	14,03%
019	Corrèze	7 648	7 809	2,11%	068	Haut-Rhin	27 216	31 864	17,08%
02A	Corse-du-Sud	7 005	6 741	-3,77%	069	Rhône	68 812	63 684	-7,45%
02B	Haute-Corse	7 489	6 960	-7,06%	070	Haute-Saône	10 212	9 697	-5,04%
021	Côte-d'Or	18 024	16 598	-7,91%	071	Saône-et-Loire	20 381	20 222	-0,78%
022	Côtes-d'Armor	17 965	20 913	16,41%	072	Sarthe	17 841	21 352	19,68%
023	Creuse	3 079	3 252	5,62%	073	Savoie	17 246	17 586	1,97%
024	Dordogne	14 057	14 039	-0,13%	074	Haute-Savoie	27 935	29 104	4,18%
025	Doubs	19 803	19 265	-2,72%	075	Paris	65 041	69 744	7,23%
026	Drôme	19 284	19 594	1,61%	076	Seine-Maritime	43 614	45 621	4,60%
027	Eure	24 033	26 959	12,17%	077	Seine et Marne	52 117	55 166	5,85%
028	Eure-et-Loir	16 816	18 071	7,46%	078	Yvelines	55 676	57 767	3,76%
029	Finistère	31 398	32 529	3,60%	079	Deux-Sèvres	13 443	13 211	-1,73%
030	Gard	30 931	29 307	-5,25%	080	Somme	16 663	17 476	4,88%
031	Haute-Garonne	42 734	48 831	14,27%	081	Tarn	12 168	13 408	10,19%
032	Gers	7 713	7 761	0,62%	082	Tarn-et-Garonne	9 096	9 560	5,10%
033	Gironde	65 873	67 579	2,59%	083	Var	48 809	47 924	-1,81%
034	Hérault	44 476	47 811	7,50%	084	Vaucluse	26 121	23 176	-11,27%
035	Ille-et-Vilaine	32 898	32 947	0,15%	085	Vendée	22 370	22 336	-0,15%
036	Indre	7 217	9 861	36,64%	086	Vienne	15 097	17 293	14,55%
037	Indre-et-Loire	22 585	23 948	6,03%	087	Haute-Vienne	12 048	11 408	-5,31%
038	Isère	48 218	46 551	-3,46%	088	Vosges	14 030	13 120	-6,49%
039	Jura	9 632	9 609	-0,24%	089	Yonne	11 742	13 997	19,20%
040	Landes	16 885	16 960	0,44%	090	Territoire-de-Belfort	6 174	5 341	-13,49%
041	Loir-et-Cher	11 666	13 170	12,89%	091	Essonne	45 846	55 136	20,26%
042	Loire	29 335	30 298	3,28%	092	Hauts de Seine	54 179	56 111	3,57%
043	Haute-Loire	7 629	7 936	4,02%	093	Seine Saint-Denis	44 284	50 685	14,45%
044	Loire Atlantique	42 438	44 697	5,32%	094	Val de Marne	43 160	49 588	14,89%
045	Loiret	25 059	26 084	4,09%	095	Val d'Oise	45 501	46 952	3,19%
046	Lot	6 518	5 967	-8,45%	971	Guadeloupe	8 267	14 820	79,27%
047	Lot-et-Garonne	12 409	13 859	11,69%	972	Martinique	14 616	16 777	14,79%
048	Lozère	2 437	2 683	10,09%	973	Guyane	3 189	5 570	74,66%
049	Maine-et-Loire	23 515	25 506	8,47%	974	Réunion	11 815	15 778	33,54%

Bilan du permis à points 2011

Carte relative à l'évolution 2010/2011 du nombre de permis au capital de points initial rétabli



 Départements enregistrant entre 2010 et 2011 une baisse du nombre de permis au capital de points reconstitué

 Départements enregistrant entre 2010 et 2011 une hausse du nombre de permis au capital de points reconstitué

En 2011, le nombre de conducteurs aux permis au capital de points intégralement reconstitué a augmenté de 5,5% au niveau national

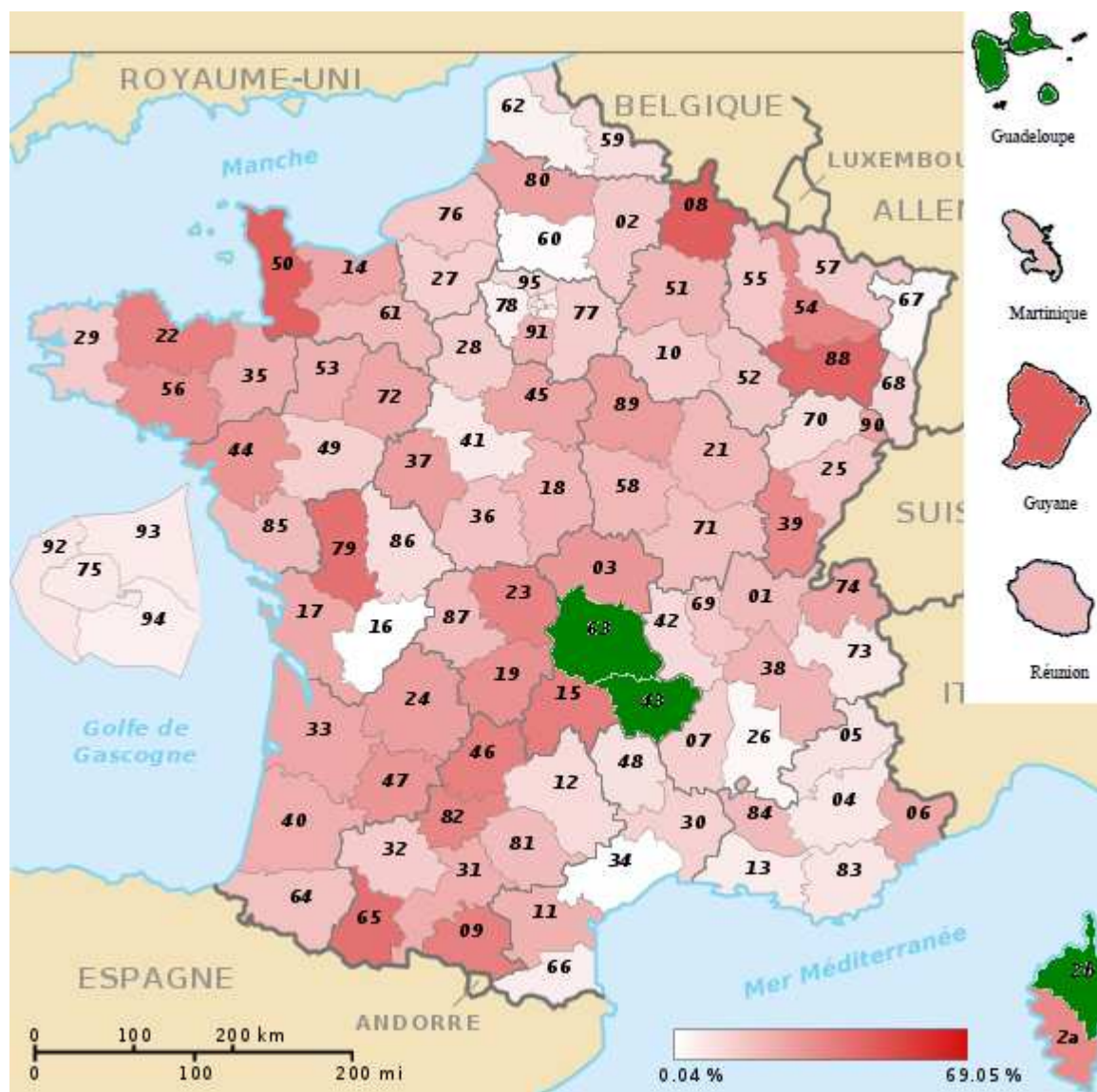
Bilan du permis à points 2011

Evolution 2010/2011 du nombre d'infractions CSA vitesse ayant généré un retrait de points

N°	Départements	Total infractions année 2010	Total infractions année 2011	Ecart en % entre 2010 et 2011	N°	Départements	Total infractions année 2010	Total infractions année 2011	Ecart en % entre 2010 et 2011
001	Ain	38 775	46 284	19,37%	050	Manche	23 414	33 910	44,83%
002	Aisne	25 807	29 764	15,33%	051	Marne	33 718	40 937	21,41%
003	Allier	22 410	29 084	29,78%	052	Haute-Marne	11 243	13 058	16,14%
004	Alpes-de-Haute-Provence	12 201	13 015	6,67%	053	Mayenne	14 550	17 839	22,60%
005	Hautes-Alpes	10 715	11 601	8,27%	054	Meurthe-et-Moselle	53 510	72 011	34,57%
006	Alpes-Maritimes	91 653	114 263	24,67%	055	Meuse	12 395	14 363	15,88%
007	Ardèche	19 424	22 077	13,66%	056	Morbihan	44 416	58 444	31,58%
008	Ardennes	13 703	19 974	45,76%	057	Moselle	80 961	92 962	14,82%
009	Ariège	10 226	13 959	36,50%	058	Nièvre	13 261	15 956	20,32%
010	Aube	16 710	19 181	14,79%	059	Nord	148 541	162 923	9,68%
011	Aude	18 637	22 762	22,13%	060	Oise	59 419	59 789	0,62%
012	Aveyron	15 152	16 767	10,66%	061	Orne	13 721	16 484	20,14%
013	Bouches-du-Rhône	194 141	205 030	5,61%	062	Pas-de-Calais	87 165	90 503	3,83%
014	Calvados	31 965	40 201	25,77%	063	Puy-de-Dôme	54 979	54 043	-1,70%
015	Cantal	6 941	9 530	37,30%	064	Pyrénées-Atlantiques	33 903	39 881	17,63%
016	Charente	25 338	25 347	0,04%	065	Hautes-Pyrénées	13 140	18 440	40,33%
017	Charente-Maritime	36 422	45 413	24,69%	066	Pyrénées-Orientales	33 162	34 810	4,97%
018	Cher	19 110	23 260	21,72%	067	Bas-Rhin	77 516	79 281	2,28%
019	Corrèze	13 709	18 071	31,82%	068	Haut-Rhin	53 788	60 295	12,10%
02A	Corse-du-Sud	6 975	9 310	33,48%	069	Rhône	135 180	156 744	15,95%
02B	Haute-Corse	9 449	9 403	-0,49%	070	Haute-Saône	17 168	18 865	9,88%
021	Côte-d'Or	33 353	40 166	20,43%	071	Saône-et-Loire	32 879	39 022	18,68%
022	Côtes-d'Armor	32 942	44 779	35,93%	072	Sarthe	33 018	41 424	25,46%
023	Creuse	6 921	9 363	35,28%	073	Savoie	31 865	34 042	6,83%
024	Dordogne	21 902	28 011	27,89%	074	Haute-Savoie	45 970	57 994	26,16%
025	Doubs	34 501	39 976	15,87%	075	Paris	130 530	138 124	5,82%
026	Drôme	35 914	36 680	2,13%	076	Seine-Maritime	57 456	66 612	15,94%
027	Eure	34 642	39 277	13,38%	077	Seine et Marne	111 027	126 943	14,34%
028	Eure-et-Loir	27 330	31 229	14,27%	078	Yvelines	139 158	145 546	4,59%
029	Finistère	46 255	53 296	15,22%	079	Deux-Sèvres	16 725	23 548	40,80%
030	Gard	53 154	60 178	13,21%	080	Somme	19 419	24 492	26,12%
031	Haute-Garonne	94 814	116 789	23,18%	081	Tarn	23 342	27 791	19,06%
032	Gers	14 665	16 856	14,94%	082	Tarn-et-Garonne	14 635	19 689	34,53%
033	Gironde	93 507	117 188	25,33%	083	Var	98 258	105 746	7,62%
034	Hérault	77 342	77 482	0,18%	084	Vaucluse	49 864	59 707	19,74%
035	Ille-et-Vilaine	56 001	69 203	23,57%	085	Vendée	34 561	41 303	19,51%
036	Indre	14 619	17 148	17,30%	086	Vienne	22 295	24 547	10,10%
037	Indre-et-Loire	28 328	36 220	27,86%	087	Haute-Vienne	19 926	23 821	19,55%
038	Isère	68 217	82 806	21,39%	088	Vosges	21 153	30 346	43,46%
039	Jura	16 003	21 357	33,46%	089	Yonne	27 223	34 974	28,47%
040	Landes	22 518	27 728	23,14%	090	Territoire-de-Belfort	10 036	12 714	26,68%
041	Loir-et-Cher	21 142	22 563	6,72%	091	Essonne	100 516	122 896	22,27%
042	Loire	58 283	64 633	10,90%	092	Hauts de Seine	118 660	127 203	7,20%
043	Haute-Loire	17 560	17 100	-2,62%	093	Seine Saint-Denis	83 916	88 646	5,64%
044	Loire Atlantique	74 299	96 824	30,32%	094	Val de Marne	100 806	105 392	4,55%
045	Loiret	47 935	60 262	25,72%	095	Val d'Oise	100 174	111 021	10,83%
046	Lot	10 196	13 908	36,41%	971	Guadeloupe	19 658	18 509	-5,84%
047	Lot-et-Garonne	17 740	23 061	29,99%	972	Martinique	16 695	19 952	19,51%
048	Lozère	4 231	4 604	8,82%	973	Guyane	5 280	8 926	69,05%
049	Maine-et-Loire	49 671	56 531	13,81%	974	Réunion	30 034	35 094	16,85%

Bilan du permis à points 2011

Carte relative à l'évolution 2010/2011 du nombre d'infractions CSA vitesse ayant généré un retrait de points



■ Départements enregistrant entre 2010 et 2011 une hausse du nombre d'infractions CSA vitesse

■ Départements enregistrant entre 2010 et 2011 une baisse du nombre d'infractions CSA vitesse

En 2011, le nombre d'infractions CSA vitesse a augmenté de 15,25% au niveau national

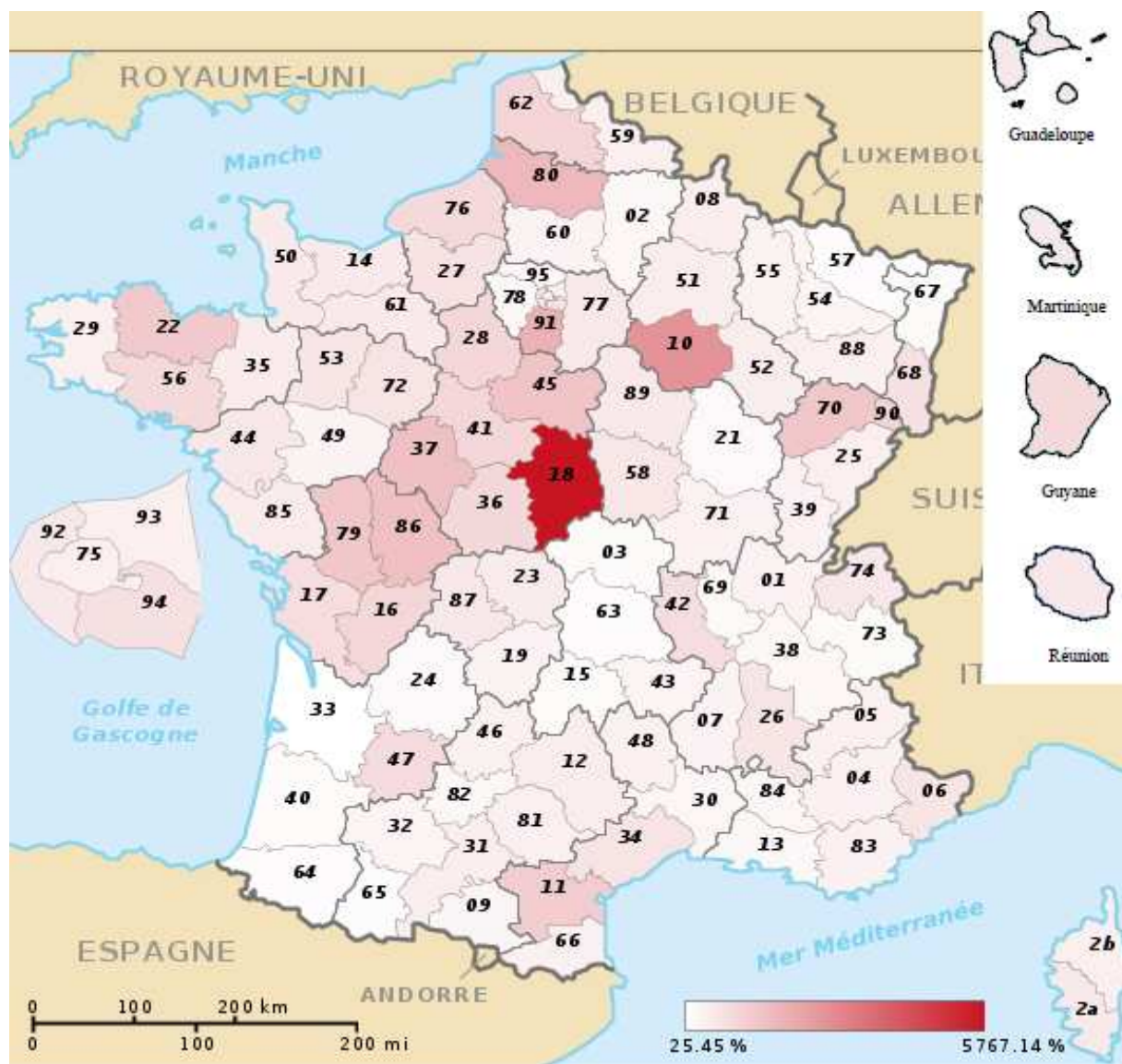
Bilan du permis à points 2011

Evolution 2010/2011 du nombre d'infractions CSA feu rouge ayant généré un retrait de points

N°	Départements	Total infractions année 2010	Total infractions année 2011	Ecart en % entre 2010 et 2011	N°	Départements	Total infractions année 2010	Total infractions année 2011	Ecart en % entre 2010 et 2011
001	Ain	174	743	327,01%	050	Manche	219	1 347	515,07%
002	Aisne	318	957	200,94%	051	Marne	188	1 024	444,68%
003	Allier	217	518	138,71%	052	Haute-Marne	183	1 023	459,02%
004	Alpes-de-Haute-Provence	132	586	343,94%	053	Mayenne	41	311	658,54%
005	Hautes-Alpes	70	323	361,43%	054	Meurthe-et-Moselle	1 061	3 708	249,48%
006	Alpes-Maritimes	1 551	11 697	654,16%	055	Meuse	143	630	340,56%
007	Ardèche	303	1 210	299,34%	056	Morbihan	186	1 946	946,24%
008	Ardennes	45	236	424,44%	057	Moselle	1 069	2 108	97,19%
009	Ariège	187	664	255,08%	058	Nièvre	57	401	603,51%
010	Aube	51	1 400	2645,10%	059	Nord	2 831	14 331	406,22%
011	Aude	171	2 300	1245,03%	060	Oise	2 346	9 190	291,73%
012	Aveyron	82	446	443,90%	061	Orne	51	324	535,29%
013	Bouches-du-Rhône	8 231	23 713	188,09%	062	Pas-de-Calais	371	4 198	1031,54%
014	Calvados	111	696	527,03%	063	Puy-de-Dôme	1 235	2 237	81,13%
015	Cantal	186	406	118,28%	064	Pyrénées-Atlantiques	4 925	9 627	95,47%
016	Charente	318	3 455	986,48%	065	Hautes-Pyrénées	817	1 231	50,67%
017	Charente-Maritime	306	2 868	837,25%	066	Pyrénées-Orientales	905	4 053	347,85%
018	Cher	70	4 107	5767,14%	067	Bas-Rhin	2 066	5 102	146,95%
019	Corrèze	398	1 560	291,96%	068	Haut-Rhin	607	5 201	756,84%
02A	Corse-du-Sud	29	188	548,28%	069	Rhône	1 820	4 768	161,98%
02B	Haute-Corse	36	184	411,11%	070	Haute-Saône	70	1 039	1384,29%
021	Côte-d'Or	1 333	3 684	176,37%	071	Saône-et-Loire	152	637	319,08%
022	Côtes-d'Armor	68	956	1305,88%	072	Sarthe	235	1 849	686,81%
023	Creuse	33	193	484,85%	073	Savoie	550	1 261	129,27%
024	Dordogne	785	1 986	152,99%	074	Haute-Savoie	792	5 346	575,00%
025	Doubs	116	585	404,31%	075	Paris	1 852	9 518	413,93%
026	Drôme	311	2 336	651,13%	076	Seine-Maritime	716	7 400	933,52%
027	Eure	271	2 200	711,81%	077	Seine et Marne	623	4 009	543,50%
028	Eure-et-Loir	128	1 406	998,44%	078	Yvelines	5 753	16 833	192,60%
029	Finistère	133	675	407,52%	079	Deux-Sèvres	101	1 487	1372,28%
030	Gard	2 652	9 087	242,65%	080	Somme	185	3 411	1743,78%
031	Haute-Garonne	2 599	13 433	416,85%	081	Tarn	188	891	373,94%
032	Gers	157	583	271,34%	082	Tarn-et-Garonne	423	1 204	184,63%
033	Gironde	6 989	8 768	25,45%	083	Var	1 621	7 289	349,66%
034	Hérault	1 315	10 188	674,75%	084	Vaucluse	2 240	7 667	242,28%
035	Ille-et-Vilaine	151	883	484,77%	085	Vendée	255	1 507	490,98%
036	Indre	37	392	959,46%	086	Vienne	112	1 847	1549,11%
037	Indre-et-Loire	96	1 559	1523,96%	087	Haute-Vienne	129	885	586,05%
038	Isère	1 890	5 892	211,75%	088	Vosges	147	749	409,52%
039	Jura	78	337	332,05%	089	Yonne	88	563	539,77%
040	Landes	1 364	2 781	103,89%	090	Territoire-de-Belfort	22	258	1072,73%
041	Loir-et-Cher	67	737	1000,00%	091	Essonne	545	10 872	1894,86%
042	Loire	185	1 756	849,19%	092	Hauts de Seine	2 520	16 841	568,29%
043	Haute-Loire	77	287	272,73%	093	Seine Saint-Denis	1 386	7 063	409,60%
044	Loire Atlantique	577	3 837	564,99%	094	Val de Marne	1 836	15 953	768,90%
045	Loiret	133	2 037	1431,58%	095	Val d'Oise	5 774	17 463	202,44%
046	Lot	105	487	363,81%	971	Guadeloupe	10	68	580,00%
047	Lot-et-Garonne	310	2 995	866,13%	972	Martinique	10	58	480,00%
048	Lozère	55	255	363,64%	973	Guyane	3	25	900,00%
049	Maine-et-Loire	507	1 955	285,60%	974	Réunion	18	77	327,78%

Bilan du permis à points 2011

Carte relative à l'évolution 2010/2011 du nombre d'infractions CSA feu rouge ayant généré un retrait de points



☐ ■ Départements enregistrant entre 2010 et 2011 une hausse du nombre d'infractions CSA feu rouge

En 2011, le nombre d'infractions CSA feu rouge a augmenté de 320,49% au niveau national

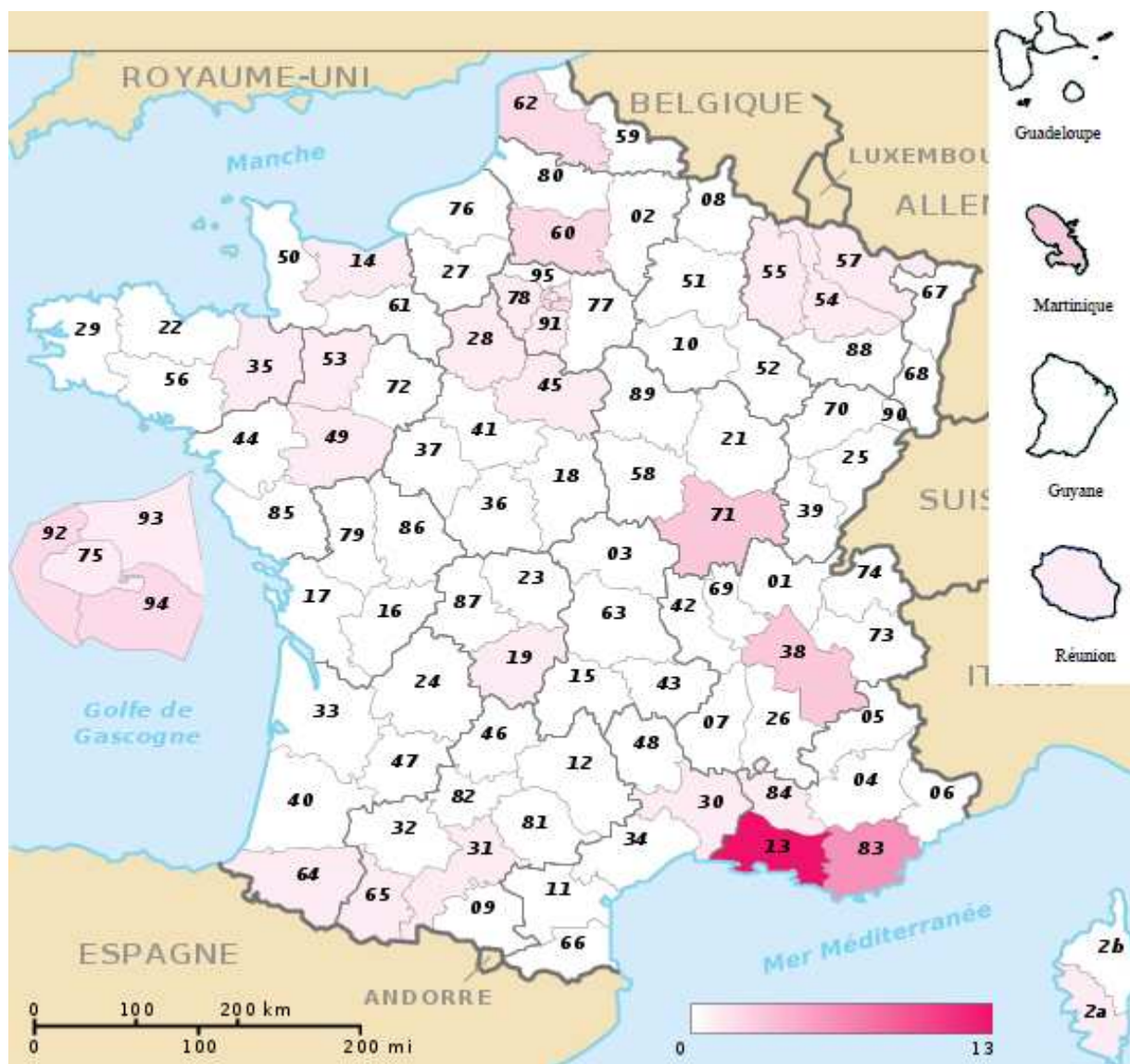
Bilan du permis à points 2011

Evolution 2010/2011 du nombre de permis invalidés pour le seul motif « excès de vitesse inférieur à 20 km/h »

N°	Départements	Nombre de permis invalidés pour le seul motif d'infractions de petits excès de vitesse - année 2010	Nombre de permis invalidés pour le seul motif d'infractions de petits excès de vitesse - année 2011
001	Ain	1	
002	Aisne		
003	Allier		
004	Alpes-de-Haute-Provence	1	
005	Hautes-Alpes	1	
006	Alpes-Maritimes	1	
007	Ardèche		
008	Ardennes		
009	Ariège		
010	Aube		
011	Aude		
012	Aveyron	1	
013	Bouches-du-Rhône	7	13
014	Calvados		1
015	Cantal		
016	Charente		
017	Charente-Maritime		
018	Cher		
019	Corrèze		1
02A	Corse-du-Sud		1
02B	Haute-Corse		
021	Côte-d'Or		
022	Côtes-d'Armor	1	
023	Creuse		
024	Dordogne		
025	Doubs		
026	Drôme	1	
027	Eure	2	
028	Eure-et-Loir	1	1
029	Finistère		
030	Gard	2	1
031	Haute-Garonne	2	1
032	Gers		
033	Gironde	1	
034	Hérault	3	
035	Ille-et-Vilaine	2	1
036	Indre		
037	Indre-et-Loire		
038	Isère	2	3
039	Jura		
040	Landes		
041	Loir-et-Cher		
042	Loire	1	
043	Haute-Loire		
044	Loire Atlantique	3	
045	Loiret	1	1
046	Lot	1	
047	Lot-et-Garonne	1	
048	Lozère		
049	Maine-et-Loire		1

N°	Départements	Nombre de permis invalidés pour le seul motif d'infractions de petits excès de vitesse - année 2010	Nombre de permis invalidés pour le seul motif d'infractions de petits excès de vitesse - année 2011
050	Manche		
051	Marne		
052	Haute-Marne		
053	Mayenne		1
054	Meurthe-et-Moselle	1	1
055	Meuse		1
056	Morbihan		
057	Moselle		1
058	Nièvre	1	
059	Nord	1	
060	Oise	3	2
061	Orne		
062	Pas-de-Calais		2
063	Puy-de-Dôme		
064	Pyrénées-Atlantiques		1
065	Hautes-Pyrénées	1	1
066	Pyrénées-Orientales		
067	Bas-Rhin		
068	Haut-Rhin		
069	Rhône		
070	Haute-Saône	2	
071	Saône-et-Loire		3
072	Sarthe		
073	Savoie	1	
074	Haute-Savoie	1	
075	Paris	2	1
076	Seine-Maritime		
077	Seine et Marne	1	
078	Yvelines	3	1
079	Deux-Sèvres	1	
080	Somme		
081	Tarn		
082	Tarn-et-Garonne		
083	Var	2	6
084	Vaucluse	5	1
085	Vendée	1	
086	Vienne		
087	Haute-Vienne	1	
088	Vosges		
089	Yonne		
090	Territoire-de-Belfort	1	
091	Essonne	2	1
092	Hauts de Seine	1	2
093	Seine Saint-Denis	3	1
094	Val de Marne	3	2
095	Val d'Oise	2	
971	Guadeloupe	7	
972	Martinique	2	3
973	Guyane	1	
974	Réunion	1	1
	National	86	57

Carte relative au nombre de permis invalidés pour le seul motif « excès de vitesse inférieur à 20 km/h » en 2011



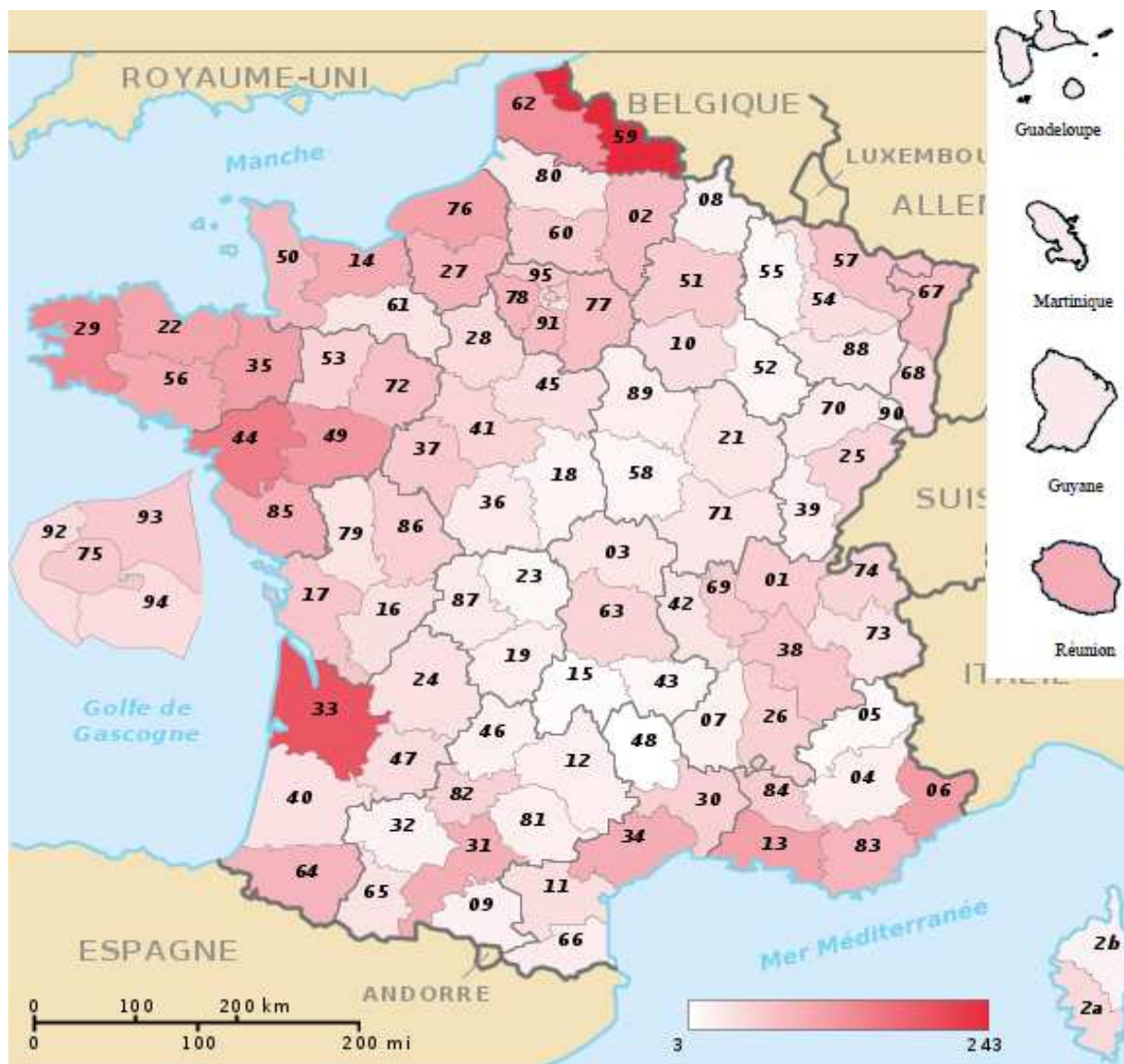
■ Nombre de permis invalidés en 2011 pour le seul motif « excès de vitesse inférieur à 20 km/h »


En 2011, le nombre de permis invalidés pour le seul motif « excès de vitesse inférieur à 20 km/h » au niveau national s'est élevé à 57.

Evolution 2010/2011 du nombre de permis invalidés pour le seul motif « alcool »

N°	Départements	Nombre de permis invalidés pour le seul motif d'infractions d'alcoolémie - année 2010	Nombre de permis invalidés pour le seul motif d'infractions d'alcoolémie - année 2011	N°	Départements	Nombre de permis invalidés pour le seul motif d'infractions d'alcoolémie - année 2010	Nombre de permis invalidés pour le seul motif d'infractions d'alcoolémie - année 2011
001	Ain	60	58	050	Manche	91	81
002	Aisne	78	77	051	Marne	64	60
003	Allier	47	31	052	Haute-Marne	23	12
004	Alpes-de-Haute-Provence	29	22	053	Mayenne	44	55
005	Hautes-Alpes	23	10	054	Meurthe-et-Moselle	56	39
006	Alpes-Maritimes	126	112	055	Meuse	10	13
007	Ardèche	34	18	056	Morbihan	120	98
008	Ardennes	22	17	057	Moselle	93	69
009	Ariège	22	19	058	Nièvre	14	14
010	Aube	47	39	059	Nord	311	243
011	Aude	54	40	060	Oise	77	61
012	Aveyron	40	21	061	Orne	48	35
013	Bouches-du-Rhône	134	107	062	Pas-de-Calais	173	126
014	Calvados	86	97	063	Puy-de-Dôme	40	48
015	Cantal	6	6	064	Pyrénées-Atlantiques	96	85
016	Charente	42	37	065	Hautes-Pyrénées	28	34
017	Charente-Maritime	95	68	066	Pyrénées-Orientales	55	24
018	Cher	21	15	067	Bas-Rhin	84	76
019	Corrèze	32	21	068	Haut-Rhin	76	46
02A	Corse-du-Sud	43	45	069	Rhône	71	60
02B	Haute-Corse	13	17	070	Haute-Saône	33	25
021	Côte-d'Or	24	31	071	Saône-et-Loire	36	30
022	Côtes-d'Armor	100	105	072	Sarthe	46	74
023	Creuse	11	13	073	Savoie	45	35
024	Dordogne	59	36	074	Haute-Savoie	71	50
025	Doubs	55	48	075	Paris	64	61
026	Drôme	63	55	076	Seine-Maritime	107	106
027	Eure	111	87	077	Seine et Marne	147	75
028	Eure-et-Loir	63	45	078	Yvelines	88	86
029	Finistère	170	134	079	Deux-Sèvres	31	35
030	Gard	52	54	080	Somme	70	32
031	Haute-Garonne	102	91	081	Tarn	48	21
032	Gers	19	17	082	Tarn-et-Garonne	30	53
033	Gironde	122	193	083	Var	71	86
034	Hérault	87	93	084	Vaucluse	55	61
035	Ille-et-Vilaine	152	110	085	Vendée	133	95
036	Indre	27	26	086	Vienne	72	56
037	Indre-et-Loire	73	62	087	Haute-Vienne	24	25
038	Isère	78	66	088	Vosges	31	27
039	Jura	39	20	089	Yonne	31	21
040	Landes	48	36	090	Territoire-de-Belfort	23	23
041	Loir-et-Cher	43	50	091	Essonne	70	78
042	Loire	40	33	092	Hauts de Seine	71	43
043	Haute-Loire	11	11	093	Seine Saint-Denis	63	62
044	Loire Atlantique	232	147	094	Val de Marne	66	41
045	Loiret	61	38	095	Val d'Oise	64	65
046	Lot	28	18	971	Guadeloupe	46	27
047	Lot-et-Garonne	67	42	972	Martinique	33	27
048	Lozère	2	3	973	Guyane	14	15
049	Maine-et-Loire	119	118	974	Réunion	110	92

Carte relative au nombre de permis invalidés pour le seul motif « alcool » en 2011



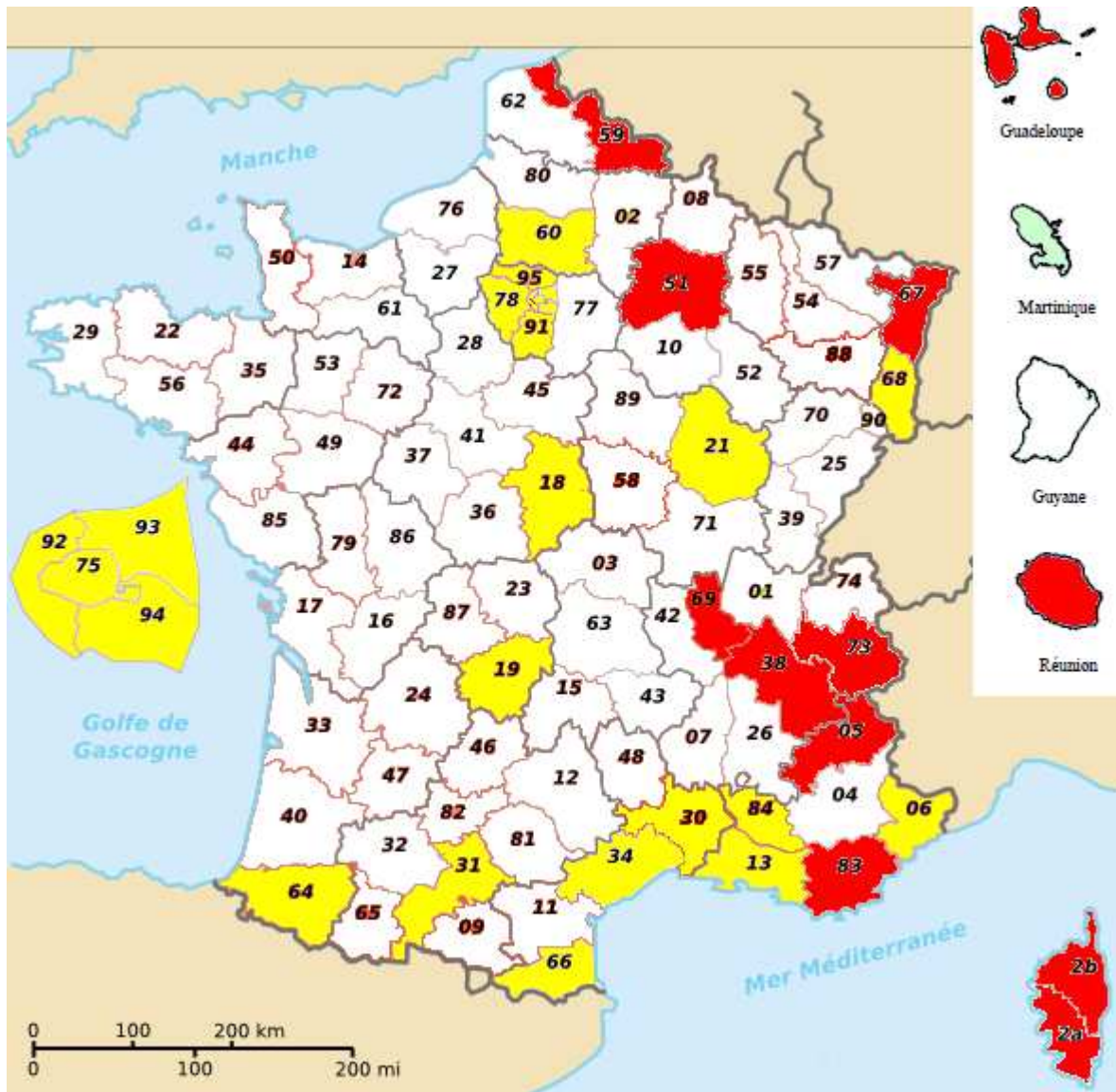
 Nombre de permis invalidés pour le seul motif « alcool » en 2011

En 2011, le nombre de permis invalidés pour le seul motif « alcool » au niveau national s'est élevé à 5 467.

Principale infraction relevée en 2011 dans chaque département (en dehors des excès de vitesse de moins de 20 km/h)

N°	Départements	Seconde infraction relevée la plus importante entraînant retrait de points - année 2011	Nombre - année 2011	N°	Départements	Seconde infraction relevée la plus importante entraînant retrait de points - année 2011	Nombre - année 2011
001	Ain	Excès vitesse entre 20-30 km/h	6428	051	Marne	Usage du téléphone	5064
002	Aisne	Excès vitesse entre 20-30 km/h	5950	052	Haute-Marne	Excès vitesse entre 20-30 km/h	1741
003	Allier	Excès vitesse entre 20-30 km/h	3068	053	Mayenne	Excès vitesse entre 20-30 km/h	3147
004	Alpes-de-Haute-Provence	Excès vitesse entre 20-30 km/h	1429	054	Meurthe-et-Moselle	Excès vitesse entre 20-30 km/h	6289
005	Hautes-Alpes	Usage du téléphone	1348	055	Meuse	Excès vitesse entre 20-30 km/h	1762
006	Alpes-Maritimes	Inobservation du feu rouge	15653	056	Morbihan	Excès vitesse entre 20-30 km/h	5332
007	Ardèche	Excès vitesse entre 20-30 km/h	1838	057	Moselle	Excès vitesse entre 20-30 km/h	8787
008	Ardennes	Excès vitesse entre 20-30 km/h	2299	058	Nièvre	Excès vitesse entre 20-30 km/h	1987
009	Ariège	Excès vitesse entre 20-30 km/h	1377	059	Nord	Usage du téléphone	17781
010	Aube	Excès vitesse entre 20-30 km/h	3050	060	Oise	Inobservation du feu rouge	10403
011	Aude	Excès vitesse entre 20-30 km/h	2672	061	Orne	Excès vitesse entre 20-30 km/h	4245
012	Aveyron	Excès vitesse entre 20-30 km/h	2550	062	Pas-de-Calais	Excès vitesse entre 20-30 km/h	8835
013	Bouches-du-Rhône	Inobservation du feu rouge	26965	063	Puy-de-Dôme	Excès vitesse entre 20-30 km/h	5870
014	Calvados	Excès vitesse entre 20-30 km/h	8535	064	Pyrénées-Atlantiques	Inobservation du feu rouge	10094
015	Cantal	Excès vitesse entre 20-30 km/h	1319	065	Hautes-Pyrénées	Excès vitesse entre 20-30 km/h	2064
016	Charente	Excès vitesse entre 20-30 km/h	3870	066	Pyrénées-Orientales	Inobservation du feu rouge	4200
017	Charente-Maritime	Excès vitesse entre 20-30 km/h	5997	067	Bas-Rhin	Usage du téléphone	7695
018	Cher	Inobservation du feu rouge	4293	068	Haut-Rhin	Inobservation du feu rouge	6581
019	Corrèze	Inobservation du feu rouge	1709	069	Rhône	Usage du téléphone	24049
02A	Corse-du-Sud	Usage du téléphone	2244	070	Haute-Saône	Excès vitesse entre 20-30 km/h	2353
02B	Haute-Corse	Usage du téléphone	2098	071	Saône-et-Loire	Excès vitesse entre 20-30 km/h	5146
021	Côte-d'Or	Inobservation du feu rouge	4947	072	Sarthe	Excès vitesse entre 20-30 km/h	4716
022	Côtes-d'Armor	Excès vitesse entre 20-30 km/h	4537	073	Savoie	Usage du téléphone	3353
023	Creuse	Excès vitesse entre 20-30 km/h	808	074	Haute-Savoie	Excès vitesse entre 20-30 km/h	6495
024	Dordogne	Excès vitesse entre 20-30 km/h	3614	075	Paris	Inobservation du feu rouge	14844
025	Doubs	Excès vitesse entre 20-30 km/h	4053	076	Seine-Maritime	Excès vitesse entre 20-30 km/h	10200
026	Drôme	Excès vitesse entre 20-30 km/h	4017	077	Seine et Marne	Excès vitesse entre 20-30 km/h	14585
027	Eure	Excès vitesse entre 20-30 km/h	7691	078	Yvelines	Inobservation du feu rouge	21047
028	Eure-et-Loir	Excès vitesse entre 20-30 km/h	4985	079	Deux-Sèvres	Excès vitesse entre 20-30 km/h	3421
029	Finistère	Excès vitesse entre 20-30 km/h	5963	080	Somme	Excès vitesse entre 20-30 km/h	4891
030	Gard	Inobservation du feu rouge	10166	081	Tarn	Excès vitesse entre 20-30 km/h	3538
031	Haute-Garonne	Inobservation du feu rouge	14700	082	Tarn-et-Garonne	Excès vitesse entre 20-30 km/h	3235
032	Gers	Excès vitesse entre 20-30 km/h	2213	083	Var	Usage du téléphone	12367
033	Gironde	Excès vitesse entre 20-30 km/h	16634	084	Vaucluse	Inobservation du feu rouge	8463
034	Hérault	Inobservation du feu rouge	12073	085	Vendée	Excès vitesse entre 20-30 km/h	5248
035	Ille-et-Vilaine	Excès vitesse entre 20-30 km/h	9659	086	Vienne	Excès vitesse entre 20-30 km/h	4513
036	Indre	Excès vitesse entre 20-30 km/h	2110	087	Haute-Vienne	Excès vitesse entre 20-30 km/h	3619
037	Indre-et-Loire	Excès vitesse entre 20-30 km/h	6394	088	Vosges	Excès vitesse entre 20-30 km/h	4151
038	Isère	Usage du téléphone	10825	089	Yonne	Excès vitesse entre 20-30 km/h	2996
039	Jura	Excès vitesse entre 20-30 km/h	2626	090	Territoire-de-Belfort	Excès vitesse entre 20-30 km/h	986
040	Landes	Excès vitesse entre 20-30 km/h	3821	091	Essonne	Inobservation du feu rouge	13432
041	Loir-et-Cher	Excès vitesse entre 20-30 km/h	3303	092	Hauts de Seine	Inobservation du feu rouge	21812
042	Loire	Excès vitesse entre 20-30 km/h	5396	093	Seine Saint-Denis	Inobservation du feu rouge	12132
043	Haute-Loire	Excès vitesse entre 20-30 km/h	1608	094	Val de Marne	Inobservation du feu rouge	19261
044	Loire Atlantique	Excès vitesse entre 20-30 km/h	12078	095	Val d'Oise	Inobservation du feu rouge	21998
045	Loiret	Excès vitesse entre 20-30 km/h	7530	971	Guadeloupe	Usage du téléphone	1349
046	Lot	Excès vitesse entre 20-30 km/h	1479	972	Martinique	Non port de la ceinture	1983
047	Lot-et-Garonne	Excès vitesse entre 20-30 km/h	3555	973	Guyane	Excès vitesse entre 20-30 km/h	814
048	Lozère	Excès vitesse entre 20-30 km/h	645	974	Réunion	Usage du téléphone	5283
049	Maine-et-Loire	Excès vitesse entre 20-30 km/h	5805		National	Excès vitesse entre 20-30 km/h	527 845
050	Manche	Excès vitesse entre 20-30 km/h	4811				

Carte relative à la constatation de la principale infraction relevée en 2011 dans chaque département ayant entraîné un retrait de points (en dehors des excès de vitesse de moins de 20 km/h)



- Usage du téléphone portable
- Excès de vitesse entre 20 et 30 km/h
- Inobservation d'un feu rouge
- Non port de la ceinture de sécurité

Bilan du permis à points 2011



Tableaux statistiques 2011

Evolution 2010/2011 des infractions ayant entraîné un retrait de points.....	50
Vitesse.....	56
Règles de circulation.....	57
Règles de priorité.....	58
Ceintures et casques.....	59
Alcoolémie.....	60
Stupéfiants et Autres.....	61
Synthèse générale.....	64

Natif	Classe	Points	Libellé	Infractions 2010	Infractions 2011	Ecart
25387	3ème	1	Excès de vitesse inférieur à 20 km/h par conducteur de véhicule à moteur, vitesse maximale autorisée supérieure à 50 km/h	2 778 071	3 218 449	+15,85%
25386	4ème	1	Excès de vitesse inférieur à 20 km/h par conducteur de véhicule à moteur, vitesse maximale autorisée inférieure à 50 km/h	1 549 177	1 721 850	+11,15%
11302	4ème	2	Excès de vitesse de 20 à 30 km/h par conducteur de véhicule à moteur	484 056	527 845	+9,05%
00210	4ème	4	Inobservation par conducteur de véhicule de l'arrêt imposé par un feu rouge fixe ou clignotant	205 282	468 584	+128,26%
23800	2ème	2	Usage d'un téléphone tenu en main par le conducteur d'un véhicule en circulation	452 441	467 983	+3,44%
12929	4ème	3	Conduite sans port de la ceinture de sécurité d'un véhicule à moteur réceptionné avec cet équipement	164 386	165 198	+0,49%
11301	4ème	3	Excès de vitesse de 30 à 40 km/h par conducteur de véhicule à moteur	136 499	152 075	+11,41%
01247	Délit	6	Conduite véhicule sous empire état alcoolique caractérisé : taux d'alcool pur supérieur ou égal à 0,8 g/l de sang ou 0,40 mg/l d'air expiré	89 549	91 353	+2,01%
00203	4ème	4	Inobservation par conducteur de véhicule de l'arrêt absolu imposé par le panneau stop à une intersection de routes	86 068	89 905	+4,46%
13322	4ème	6	Conduite véhicule sous empire état alcoolique caractérisé : taux d'alcool pur compris entre 0,5 et 0,8 g/l de sang ou 0,25 et 0,40 mg/l d'air expiré	70 350	79 416	+12,89%
11325	4ème	3	Franchissement d'une ligne continue par le conducteur d'un véhicule	63 714	63 105	-0,96%
00256	4ème	4	Circulation de véhicule en sens interdit	30 495	32 086	+5,22%
21527	4ème	4	Excès de vitesse de 40 à 50 km/h par conducteur de véhicule à moteur	27 102	30 617	+12,97%
00217	2ème	3	Changement de direction d'un véhicule effectué sans avertissement préalable	18 671	19 875	+6,45%
23761	Délit	6	Conduite d'un véhicule en ayant fait usage de substances ou plantes classées comme stupéfiants	8 768	10 381	+18,40%
06096	4ème	3	Conduite d'un véhicule sans laisser une distance de sécurité avec le véhicule qui précède	10 070	10 304	+2,32%
11326	4ème	1	Chevauchement d'une ligne continue par le conducteur d'un véhicule	10 013	9 825	-1,88%
21526	5ème	6	Excès de vitesse d'au moins 50 km/h par conducteur de véhicule à moteur	9 429	9 524	+1,01%
07538	4ème	3	Conduite d'un véhicule à moteur avec un permis de conduire non prorogé	7 430	7 834	+5,44%
06102	4ème	3	Dépassement de véhicule par la droite	7 327	7 579	+3,44%
00201	4ème	3	Arrêt ou stationnement dangereux d'un véhicule	5 247	6 271	+19,52%
00207	4ème	4	Refus de priorité à droite à une intersection de routes	5 181	5 340	+3,07%
06292	2ème	3	Circulation sur une bande d'arrêt d'urgence	3 662	4 293	+17,23%

06111	4ème	4	Refus de priorité à une intersection de routes où l'obligation de céder le passage est signalée	3 818	3 862	+1,15%
00202	4ème	4	Refus de priorité par conducteur de véhicule à un piéton régulièrement engagé dans la traversée d'une chaussée	3 557	3 431	-3,54%
06091	4ème	4	Refus de priorité par conducteur de véhicule abordant un carrefour à sens giratoire	3 204	3 380	+5,49%
06093	4ème	3	Circulation d'un véhicule en marche normale sur la partie gauche d'une chaussée à double sens de circulation	2 945	3 298	+11,99%
00050	Délit	6	Refus par le conducteur d'un véhicule d'obtempérer à une sommation de s'arrêter	2 868	2 849	-0,66%
06112	4ème	4	Refus de priorité à une intersection par conducteur venant de marquer l'arrêt au stop	2 290	2 496	+9,00%
11054	4ème	3	Dépassement de véhicule sans avertissement préalable nécessaire du conducteur dépassé	2 155	2 387	+10,77%
11056	4ème	3	Dépassement de véhicule sur la moitié gauche de la chaussée en gênant la circulation en sens inverse	2 077	2 269	+9,24%
00042	Délit	6	Délit de fuite après accident par conducteur de véhicule terrestre	2 526	2 014	-20,27%
12931	4ème	3	Conduite d'une motocyclette sans port d'un casque homologué	2 281	1 973	-13,50%
00041	Délit	6	Conduite d'un véhicule en état d'ivresse manifeste	1 961	1 964	+0,15%
23762	Délit	6	Conduite d'un véhicule en ayant fait usage de substances ou plantes classées comme stupéfiants et sous l'empire d'un état alcoolique	1 632	1 817	+11,34%
00223	Délit	6	Blessures involontaires avec incapacité n'excédant pas 3 mois par conducteur de véhicule terrestre à moteur	1 951	1 794	-8,05%
00051	Délit	6	Refus par le conducteur d'un véhicule de se soumettre aux vérifications tendant à établir l'état alcoolique	1 714	1 673	-2,39%
25611	4ème	3	Conduite d'un véhicule à moteur sans respecter une restriction d'usage mentionnée sur le permis de conduire	1 446	1 497	+3,53%
22060	4ème	3	Dépassement de véhicule sans possibilité de retour bref dans le courant normal de la circulation	1 382	1 485	+7,45%
05707	Délit	6	Conduite d'un véhicule à moteur malgré une suspension administrative ou judiciaire du permis de conduire	1 150	1 153	+0,26%
11057	4ème	3	Dépassement sans visibilité suffisante vers l'avant sur une chaussée à double sens de circulation	957	1 059	+10,66%
06223	4ème	4	Refus de priorité par conducteur d'un véhicule tournant à gauche	1 049	1 055	+0,57%
06105	4ème	3	Dépassement de véhicule à une intersection de routes	902	959	+6,32%
00257	Délit	6	Blessures involontaires avec incapacité inférieure ou égale à 3 mois par conducteur de véhicule terrestre à moteur sous l'empire d'un état alcoolique	1 061	938	-11,59%
11058	4ème	3	Retour prématuré sur la droite par conducteur de véhicule venant d'effectuer un dépassement	832	872	+4,81%

22900	4ème	3	Dépassement entrepris par un véhicule sur le point d'être dépassé	708	734	+3,67%
06212	4ème	4	Exécution d'un demi-tour ou d'une marche arrière sur une autoroute	530	589	+11,13%
06117	4ème	2	Circulation d'un véhicule sur la bande centrale séparative des chaussées d'une autoroute	551	560	+1,63%
11052	4ème	4	Circulation de véhicule, de nuit ou par visibilité insuffisante, sans éclairage ni signalisation, en un lieu dépourvu d'éclairage public	479	554	+15,66%
25124	Délit	6	Refus, par le conducteur d'un véhicule, d'obtempérer à une sommation de s'arrêter, dans des circonstances exposant directement autrui à un risque de mort ou d'infirmité	422	516	+22,27%
00222	Délit	6	Blessures involontaires avec incapacité supérieure à 3 mois par conducteur de véhicule terrestre à moteur	496	494	-0,40%
00221	4ème	4	Refus de priorité par conducteur de véhicule venant d'une voie non ouverte à la circulation publique ou d'une aire de stationnement	526	478	-9,13%
23082	4ème	3	Conduite d'un véhicule sans respecter la distance de sécurité imposée avec le véhicule qui précède - ouvrage routier présentant des risques particuliers	418	422	+0,96%
08544	Délit	6	Récidive de conduite d'un véhicule sous l'empire d'un état alcoolique	388	332	-14,43%
22917	4ème	4	Refus de priorité par conducteur de véhicule abordant une route à grande circulation	307	297	-3,26%
11055	4ème	3	Dépassement d'usager sans se porter suffisamment à gauche pour éviter le risque d'accrochage	233	286	+22,75%
25434	4ème	6	Conduite de véhicule de transport en commun avec un taux d'alcool compris entre 0,2 et 0,8 g/l de sang ou entre 0,10 et 0,40 mg/l d'air expiré	212	227	+7,08%
11063	4ème	4	Inobservation par conducteur de l'arrêt imposé par la fermeture des barrières d'un passage à niveau de voie ferrée	204	225	+10,29%
00224	Délit	6	Homicide involontaire par conducteur de véhicule terrestre à moteur	271	217	-19,93%
22988	Délit	6	Refus par le conducteur d'un véhicule de se soumettre au dépistage de produits stupéfiants	170	205	+20,59%
11077	4ème	4	Refus de priorité à un véhicule d'intérêt général prioritaire usant des avertisseurs spéciaux à une intersection	197	199	+1,02%
24000	Délit	6	Blessures involontaires avec incapacité n'excédant pas 3 mois par conducteur de véhicule terrestre à moteur et délit de fuite	231	195	-15,58%
11067	4ème	3	Dépassement par la gauche d'un véhicule tournant à gauche	183	193	+5,46%
06246	Délit	6	Conduite d'un véhicule à moteur pendant la rétention conservatoire du permis de conduire	204	191	-6,37%
12323	Délit	6	Blessures involontaires avec incapacité inférieure ou égale à 3 mois par conducteur véhicule terrestre à moteur et violation manif. délibérée obligation sécurité ou prudence	193	184	-4,66%
24019	Délit	6	Blessures involontaires avec incapacité inférieure ou égale à 3 mois par conducteur véhicule terrestre à moteur commises avec au moins deux circonstances aggravantes	149	174	+16,78%

22921	4ème	3	Conduite d'un tricycle ou quadricycle à moteur sans port d'un casque homologué	208	161	-22,60%
00045	Délit	6	Mise en circulation de véhicule à moteur ou remorque muni de plaque ou d'inscription inexacte	129	143	+10,85%
06109	4ème	2	Accélération par le conducteur d'un véhicule sur le point d'être dépassé	116	123	+6,03%
00048	Délit	6	Usage de fausse plaque ou de fausse inscription apposée sur un véhicule à moteur ou remorque	89	109	+22,47%
00179	Délit	6	Refus de se soumettre aux vérifications relatives au véhicule ou au conducteur	129	109	-15,50%
11053	4ème	3	Arrêt ou stationnement de véhicule de nuit ou par visibilité insuffisante, sans éclairage ni signalisation, sur chaussée dépourvue d'éclairage public	58	86	+48,28%
23758	Délit	6	Blessures involontaires avec incapacité n'excédant pas 3 mois par conducteur de véhicule terrestre à moteur ayant fait usage de stupéfiants	75	82	+9,33%
22874	4ème	3	Conduite d'un taxi ou d'une voiture de remise sans attestation préfectorale délivrée après vérification médicale de l'aptitude physique	62	69	+11,29%
00258	Délit	6	Blessures involontaires avec incapacité supérieure à 3 mois par conducteur de véhicule terrestre à moteur sous l'empire d'un état alcoolique	79	65	-17,72%
22918	4ème	4	Refus de priorité par conducteur de véhicule abordant une autoroute	62	55	-11,29%
22875	4ème	3	Conduite d'une ambulance sans attestation préfectorale délivrée après vérification médicale de l'aptitude physique	34	50	+47,06%
00025	Délit	6	Blessures involontaires avec incapacité n'excédant pas 3 mois par conducteur de véhicule terrestre à moteur en état d'ivresse manifeste	41	46	+12,20%
06108	4ème	3	Dépassement sur la voie la plus à gauche d'une chaussée à double sens de plus de deux voies	61	44	-27,87%
22037	Délit	6	Récidive d'excès de vitesse d'au moins 50 km/h par conducteur de véhicule à moteur	41	39	-4,88%
12315	Délit	6	Blessures involontaires avec incapacité supérieure à 3 mois par conducteur véhicule terrestre à moteur et violation manif. délibérée obligation sécurité ou prudence	40	34	-15,00%
25123	Délit	6	Usurpation de plaque d'immatriculation - numéro attribué à un autre véhicule à moteur	19	28	+47,37%
06247	Délit	6	Refus de restituer un permis de conduire après notification de sa rétention conservatoire	23	26	+13,04%
22877	4ème	3	Conduite d'un véhicule de transport public de personnes sans attestation préfectorale délivrée après vérification médicale de l'aptitude physique	21	24	+14,29%
22919	4ème	2	Arrêt ou stationnement de véhicule sur la bande centrale séparative des chaussées d'une autoroute	18	21	+16,67%
09009	Délit	6	Récidive de conduite d'un véhicule en état d'ivresse manifeste	15	19	+26,67%

12314	Délit	6	Homicide involontaire par conducteur véhicule terrestre à moteur et violation manif. délibérée obligation sécurité ou prudence	15	19	+26,67%
24020	Délit	6	Blessures involontaires avec incapacité supérieure à 3 mois par conducteur véhicule terrestre à moteur commises avec au moins deux circonstances aggravantes	12	17	+41,67%
11060	4ème	4	Franchissement de passage à niveau avec un véhicule risquant d'être immobilisé sur la voie ferrée	16	15	-6,25%
27196	4ème	3	Conduite de moto légère avec permis de cat. B obtenu après 01/01/2007 sans mention attestant d'une formation pratique	20	14	-30,00%
23759	Délit	6	Blessures involontaires avec incapacité supérieure à 3 mois par conducteur de véhicule terrestre à moteur ayant fait usage de stupéfiants	21	13	-38,10%
02271	Délit	6	Entrave à la circulation sur une voie publique	11	10	-9,09%
11062	4ème	4	Franchissement de passage à niveau à l'approche d'un train	7	10	+42,86%
22909	5ème	2	Détention ou transport d'appareil, dispositif ou produit destiné à déceler ou perturber les instruments de constatation des infractions routières	22	10	-54,55%
13322	4ème	3	Conduite véhicule sous empire état alcoolique caractérisé : taux d'alcool pur compris entre 0,5 et 0,8 g/l de sang ou 0,25 et 0,40 mg/l d'air expiré	5	9	+80,00%
20504	Délit	6	Refus de restituer un permis de conduire suspendu	8	9	+12,50%
00034	Délit	6	Blessures involontaires avec incapacité supérieure à 3 mois par conducteur d'un véhicule terrestre à moteur et délit de fuite	17	8	-52,94%
12929	4ème	1	Conduite sans port de la ceinture de sécurité d'un véhicule à moteur réceptionné avec cet équipement	7	8	+14,29%
00064	Délit	6	Homicide involontaire par conducteur de véhicule terrestre à moteur sous l'empire d'un état alcoolique	6	7	+16,67%
07557	5ème	2	Usage d'appareil, dispositif ou produit destiné à déceler ou perturber les instruments de constatation des infractions routières	8	7	-12,50%
23760	Délit	6	Homicide involontaire par conducteur de véhicule terrestre à moteur ayant fait usage de stupéfiants	1	7	+600,00%
26263	5ème	2	Usage d'appareil, dispositif ou produit permettant de se soustraire à la constatation des infractions routières	3	7	+133,33%
06221	Délit	6	Blessures involontaires avec incapacité inférieure ou égale à 3 mois par conducteur véhicule terrestre à moteur ayant refusé vérifications état alcoolique	8	6	-25,00%
11059	4ème	4	Refus de priorité au train ou au matériel circulant sur une voie ferrée traversant ou suivant la route	4	5	+25,00%
21526	5ème	4	Excès de vitesse d'au moins 50 km/h par conducteur de véhicule à moteur	11	4	-63,64%
00026	Délit	6	Blessures involontaires avec incapacité supérieure 3 mois par conducteur de véhicule terrestre à moteur en état d'ivresse manifeste	1	3	+200,00%

00035	Délit	6	Homicide involontaire par conducteur d'un véhicule terrestre à moteur et délit de fuite	3	3	+0,00%
09164	Délit	6	Récidive de refus par conducteur d'un véhicule de se soumettre aux vérifications de l'état alcoolique	6	3	-50,00%
24004	Délit	6	Blessures involontaires avec incapacité n'excédant pas 3 mois par conducteur de véhicule terrestre à moteur non titulaire du permis de conduire	2	3	+50,00%
24010	Délit	6	Blessures involontaires avec incapacité n'excédant pas 3 mois par conducteur de véhicule terrestre à moteur dont le permis de conduire a été suspendu	1	3	+200,00%
00223	Délit	4	Blessures involontaires avec incapacité n'excédant pas 3 mois par conducteur de véhicule terrestre à moteur	2	2	+0,00%
01241	Délit	6	Blessures involontaires avec incapacité supérieure à 3 mois par conducteur véhicule terrestre à moteur ayant refusé vérifications état alcoolique	3	2	-33,33%
22948	4ème	4	Omission, par conducteur de véhicule ou de troupeau immobilisé de force sur une voie ferrée, de prendre les mesures de sécurité	2	2	+0,00%
24021	Délit	6	Homicide involontaire par conducteur d'un véhicule terrestre à moteur commis avec au moins deux circonstances aggravantes	3	2	-33,33%
02273	Délit	6	Obtention par fausse déclaration d'un permis de conduire un véhicule à moteur	2	1	-50,00%
06245	Délit	6	Obstacle par un conducteur à l'immobilisation administrative de son véhicule	4	1	-75,00%
11051	Délit	6	Tentative d'obtention, par fausse déclaration, du permis de conduire un véhicule à moteur	3	1	-66,67%
25818	Délit	6	Obstacle, par un conducteur, à l'ordre d'envoi en fourrière de son véhicule	0	1	+100,00%
28030	4ème	4	Refus de priorité par conducteur de véhicules débouchant sur une route en franchissant un trottoir	NI	1	+100,00%
11064	4ème	4	Refus par conducteur d'obtempérer aux injonctions d'un garde lors de la traversée de voie ferrée à un passage à niveau	1	0	-100,00%
22876	4ème	3	Conduite d'un véhicule affecté au ramassage scolaire sans attestation préfectorale délivrée après vérification médicale de l'aptitude physique	5	0	-100,00%
24016	Délit	6	Blessures involontaires avec incapacité n'excédant pas 3 mois par conducteur, de véhicule terrestre à moteur dont le permis de conduire a été retenu	1	0	-100,00%
Nombre total d'infractions relevées				6 275 387	7 252 738	+15,57%

NI : Nouvelle infraction

Bilan du permis à points 2011

LE PERMIS A POINTS

Vitesse

Natinf	Classe	Points	Excès de vitesse	Infractions 2011
21526	5ème	4	Excès de vitesse d'au moins 50 km/h par conducteur de véhicule à moteur	4
21526	5ème	6	Excès de vitesse d'au moins 50 km/h par conducteur de véhicule à moteur	9 524
22037	Délit	6	Récidive d'excès de vitesse d'au moins 50 km/h par conducteur de véhicule à moteur	39

Natinf	Classe	Points	Excès de vitesse	Infractions 2011
21527	4ème	4	Excès de vitesse de 40 à 50 km/h par conducteur de véhicule à moteur	30 617

Natinf	Classe	Points	Excès de vitesse	Infractions 2011
11301	4ème	3	Excès de vitesse de 30 à 40 km/h par conducteur de véhicule à moteur	152 075

Natinf	Classe	Points	Excès de vitesse	Infractions 2011
11302	4ème	2	Excès de vitesse de 20 à 30 km/h par conducteur de véhicule à moteur	527 845

Natinf	Classe	Points	Excès de vitesse	Infractions 2011
25386	4ème	1	Excès de vitesse inférieur à 20 km/h par conducteur de véhicule à moteur, vitesse maximale autorisée inférieure à 50 km/h	1 721 850
25387	3ème	1	Excès de vitesse inférieur à 20 km/h par conducteur de véhicule à moteur, vitesse maximale autorisée supérieure à 50 km/h	3 218 449

5 660 403

Bilan du permis à points 2011

LE PERMIS A POINTS

Règle de circulation

Natif	Classe	Points	Circulation	Infractions 2011
00201	4ème	3	Arrêt ou stationnement dangereux d'un véhicule	6 271
00217	2ème	3	Changement de direction d'un véhicule effectué sans avertissement préalable	19 875
00256	4ème	4	Circulation de véhicule en sens interdit	32 086
06093	4ème	3	Circulation d'un véhicule en marche normale sur la partie gauche d'une chaussée à double sens de circulation	3 298
06096	4ème	3	Conduite d'un véhicule sans laisser une distance de sécurité avec le véhicule qui précède	10 304
06117	4ème	2	Circulation d'un véhicule sur la bande centrale séparative des chaussées d'une autoroute	560
06212	4ème	4	Exécution d'un demi-tour ou d'une marche arrière sur une autoroute	589
06292	2ème	3	Circulation sur une bande d'arrêt d'urgence	4 293
07557	5ème	2	Usage d'appareil, dispositif ou produit destiné à déceler ou perturber les instruments de constatation des infractions routières	7
11052	4ème	4	Circulation de véhicule, de nuit ou par visibilité insuffisante, sans éclairage ni signalisation, en un lieu dépourvu d'éclairage public	554
11053	4ème	3	Arrêt ou stationnement de véhicule de nuit ou par visibilité insuffisante, sans éclairage ni signalisation, sur chaussée dépourvue d'éclairage public	86
11325	4ème	3	Franchissement d'une ligne continue par le conducteur d'un véhicule	63 105
11326	4ème	1	Chevauchement d'une ligne continue par le conducteur d'un véhicule	9 825
22909	5ème	2	Détention ou transport d'appareil, dispositif ou produit destiné à déceler ou perturber les instruments de constatation des infractions routières	10
22919	4ème	2	Arrêt ou stationnement de véhicule sur la bande centrale séparative des chaussées d'une autoroute	21
23082	4ème	3	Conduite d'un véhicule sans respecter la distance de sécurité imposée avec le véhicule qui précède - ouvrage routier présentant des risques particuliers	422
23800	2ème	2	Usage d'un téléphone tenu en main par le conducteur d'un véhicule en circulation	467 983

Natif	Classe	Points	Dépassement	Infractions 2011
06102	4ème	3	Dépassement de véhicule par la droite	7 579
06105	4ème	3	Dépassement de véhicule à une intersection de routes	959
06108	4ème	3	Dépassement sur la voie la plus à gauche d'une chaussée à double sens de plus de deux voies	44
06109	4ème	2	Accélération par le conducteur d'un véhicule sur le point d'être dépassé	123
11054	4ème	3	Dépassement de véhicule sans avertissement préalable nécessaire du conducteur dépassé	2 387
11055	4ème	3	Dépassement d'usager sans se porter suffisamment à gauche pour éviter le risque d'accrochage	286
11056	4ème	3	Dépassement de véhicule sur la moitié gauche de la chaussée en gênant la circulation en sens inverse	2 269
11057	4ème	3	Dépassement sans visibilité suffisante vers l'avant sur une chaussée à double sens de circulation	1 059
11058	4ème	3	Retour prématuré sur la droite par conducteur de véhicule venant d'effectuer un dépassement	872
11067	4ème	3	Dépassement par la gauche d'un véhicule tournant à gauche	193
22060	4ème	3	Dépassement de véhicule sans possibilité de retour bref dans le courant normal de la circulation	1 485
22900	4ème	3	Dépassement entrepris par un véhicule sur le point d'être dépassé	734

637 280

Bilan du permis à points 2011

LE PERMIS A POINTS

Règle de
priorité

Natif	Classe	Points	Priorité	Infractions 2011
00202	4ème	4	Refus de priorité par conducteur de véhicule à un piéton régulièrement engagé dans la traversée d'une chaussée	3 431
00203	4ème	4	Inobservation par conducteur de véhicule de l'arrêt absolu imposé par le panneau stop à une intersection de routes	89 905
00207	4ème	4	Refus de priorité à droite à une intersection de routes	5 340
00210	4ème	4	Inobservation par conducteur de véhicule de l'arrêt imposé par un feu rouge fixe ou clignotant	468 584
00221	4ème	4	Refus de priorité par conducteur de véhicule venant d'une voie non ouverte à la circulation publique ou d'une aire de stationnement	478
06091	4ème	4	Refus de priorité par conducteur de véhicule abordant un carrefour à sens giratoire	3 380
06111	4ème	4	Refus de priorité à une intersection de routes où l'obligation de céder le passage est signalée	3 862
06112	4ème	4	Refus de priorité à une intersection par conducteur venant de marquer l'arrêt au stop	2 496
06223	4ème	4	Refus de priorité par conducteur d'un véhicule tournant à gauche	1 055
11059	4ème	4	Refus de priorité au train ou au matériel circulant sur une voie ferrée traversant ou suivant la route	5
11060	4ème	4	Franchissement de passage à niveau avec un véhicule risquant d'être immobilisé sur la voie ferrée	15
11062	4ème	4	Franchissement de passage à niveau à l'approche d'un train	10
11063	4ème	4	Inobservation par conducteur de l'arrêt imposé par la fermeture des barrières d'un passage à niveau de voie ferrée	225
11077	4ème	4	Refus de priorité à un véhicule d'intérêt général prioritaire usant des avertisseurs spéciaux à une intersection	199
22917	4ème	4	Refus de priorité par conducteur de véhicule abordant une route à grande circulation	297
22918	4ème	4	Refus de priorité par conducteur de véhicule abordant une autoroute	55
22948	4ème	4	Omission, par conducteur de véhicule ou de troupeau immobilisé de force sur une voie ferrée, de prendre les mesures de sécurité	2
28030	4ème	4	Refus de priorité par conducteur de véhicules débouchant sur une route en franchissant un trottoir	1

579 341

Bilan du permis à points 2011

LE PERMIS A POINTS

Ceintures
et casques

Natif	Classe	Points	Ceintures et casques	Infractions 2011
12929	4ème	1	Conduite sans port de la ceinture de sécurité d'un véhicule à moteur réceptionné avec cet équipement	8
12929	4ème	3	Conduite sans port de la ceinture de sécurité d'un véhicule à moteur réceptionné avec cet équipement	165 198
12931	4ème	3	Conduite d'une motocyclette sans port d'un casque homologué	1 973
22921	4ème	3	Conduite d'un tricycle ou quadricycle à moteur sans port d'un casque homologué	161

167 340

LE PERMIS A POINTS

Alcool

Natif	Classe	Points	Alcoolémie	Infractions 2011
00041	Délit	6	Conduite d'un véhicule en état d'ivresse manifeste	1 964
00051	Délit	6	Refus par le conducteur d'un véhicule de se soumettre aux vérifications tendant à établir l'état alcoolique	1 673
01247	Délit	6	Conduite véhicule sous empire état alcoolique caractérisé : taux d'alcool pur supérieur ou égal à 0,8 g/l de sang ou 0,40 mg/l d'air expiré	91 353
08544	Délit	6	Récidive de conduite d'un véhicule sous l'empire d'un état alcoolique	332
09009	Délit	6	Récidive de conduite d'un véhicule en état d'ivresse manifeste	19
09164	Délit	6	Récidive de refus par conducteur d'un véhicule de se soumettre aux vérifications de l'état alcoolique	3
13322	4ème	3	Conduite véhicule sous empire état alcoolique caractérisé : taux d'alcool pur compris entre 0,5 et 0,8 g/l de sang ou 0,25 et 0,40 mg/l d'air expiré	9
13322	4ème	6	Conduite véhicule sous empire état alcoolique caractérisé : taux d'alcool pur compris entre 0,5 et 0,8 g/l de sang ou 0,25 et 0,40 mg/l d'air expiré	79 416
25434	4ème	6	Conduite de véhicule de transport en commun avec un taux d'alcool compris entre 0,2 et 0,8 g/l de sang ou entre 0,10 et 0,40 mg/l d'air expiré	227

Natif	Classe	Points	Homicide avec alcoolémie	Infractions 2011
00064	Délit	6	Homicide involontaire par conducteur de véhicule terrestre à moteur sous l'empire d'un état alcoolique	7

Natif	Classe	Points	Homicide avec alcoolémie	Infractions 2011
00025	Délit	6	Blessures involontaires avec incapacité n'excédant pas 3 mois par conducteur de véhicule terrestre à moteur en état d'ivresse manifeste	46
00026	Délit	6	Blessures involontaires avec incapacité supérieure 3 mois par conducteur de véhicule terrestre à moteur en état d'ivresse manifeste	3
00257	Délit	6	Blessures involontaires avec incapacité inférieure ou égale à 3 mois par conducteur de véhicule terrestre à moteur sous l'empire d'un état alcoolique	938
00258	Délit	6	Blessures involontaires avec incapacité supérieur à 3 mois par conducteur de véhicule terrestre à moteur sous l'empire d'un état alcoolique	65
01241	Délit	6	Blessures involontaires avec incapacité supérieur à 3 mois par conducteur véhicule terrestre à moteur ayant refusé vérifications état alcoolique	2
06221	Délit	6	Blessures involontaires avec incapacité inférieure ou égale à 3 mois par conducteur véhicule terrestre à moteur ayant refusé vérifications état alcoolique	6

176 063

Bilan du permis à points 2011

LE PERMIS A POINTS

Stupéfiants

Natif	Classe	Points	Usage de stupéfiants	Infractions 2011
22988	Délit	6	Refus par le conducteur d'un véhicule de se soumettre au dépistage de produits stupéfiants	205
23761	Délit	6	Conduite d'un véhicule en ayant fait usage de substances ou plantes classées comme stupéfiants	10 381
23762	Délit	6	Conduite d'un véhicule en ayant fait usage de substances ou plantes classées comme stupéfiants et sous l'empire d'un état alcoolique	1 817

12 403

Autres

Natif	Classe	Points	Homicide et blessures avec usage de stupéfiants	Infractions 2011
23758	Délit	6	Blessures involontaires avec incapacité n'excédant pas 3 mois par conducteur de véhicule terrestre à moteur ayant fait usage de stupéfiants	82
23759	Délit	6	Blessures involontaires avec incapacité supérieure à 3 mois par conducteur de véhicule terrestre à moteur ayant fait usage de stupéfiants	13
23760	Délit	6	Homicide involontaire par conducteur de véhicule terrestre à moteur ayant fait usage de stupéfiants	7

Natif	Classe	Points	Homicide et blessures avec délit de fuite	Infractions 2011
00034	Délit	6	Blessures involontaires avec incapacité supérieure à 3 mois par conducteur d'un véhicule terrestre à moteur et délit de fuite	8
00035	Délit	6	Homicide involontaire par conducteur d'un véhicule terrestre à moteur et délit de fuite	3
24000	Délit	6	Blessures involontaires avec incapacité n'excédant pas 3 mois par conducteur de véhicule terrestre à moteur et délit de fuite	195

Natif	Classe	Points	Homicide et blessures sans permis	Infractions 2011
24004	Délit	6	Blessures involontaires avec incapacité n'excédant pas 3 mois par conducteur de véhicule terrestre à moteur non titulaire du permis de conduire	3
24010	Délit	6	Blessures involontaires avec incapacité n'excédant pas 3 mois par conducteur de véhicule terrestre à moteur dont le permis de conduire a été suspendu	3

Bilan du permis à points 2011

LE PERMIS A POINTS

Autres

Natif	Classe	Points	Homicide et blessures - autres	Infractions 2011	Ecart
00222	Délit	6	Blessures involontaires avec incapacité supérieure à 3 mois par conducteur de véhicule terrestre à moteur	494	-2
00223	Délit	4	Blessures involontaires avec incapacité n'excédant pas 3 mois par conducteur de véhicule terrestre à moteur	2	0
00223	Délit	6	Blessures involontaires avec incapacité n'excédant pas 3 mois par conducteur de véhicule terrestre à moteur	1 794	-157
00224	Délit	6	Homicide involontaire par conducteur de véhicule terrestre à moteur	217	-54
12314	Délit	6	Homicide involontaire par conducteur véhicule terrestre à moteur et violation manif. délibérée obligation sécurité ou prudence	19	4
12315	Délit	6	Blessures involontaires avec incapacité supérieur à 3 mois par conducteur véhicule terrestre à moteur et violation manif. délibérée obligation sécurité ou prudence	34	-6
12323	Délit	6	Blessures involontaires avec incapacité inférieure ou égale à 3 mois par conducteur véhicule terrestre à moteur et violation manif. délibérée obligation sécurité ou prudence	184	-9
24016	Délit	6	Blessures involontaires avec incapacité n'excédant pas 3 mois par conducteur de véhicule terrestre à moteur dont le permis de conduire a été retenu	0	-1
24019	Délit	6	Blessures involontaires avec incapacité inférieure ou égale à 3 mois par conducteur véhicule terrestre à moteur commises avec au moins deux circonstances aggravantes	174	25
24020	Délit	6	Blessures involontaires avec incapacité supérieur à 3 mois par conducteur véhicule terrestre à moteur commises avec au moins deux circonstances aggravantes	17	5
24021	Délit	6	Homicide involontaire par conducteur d'un véhicule terrestre à moteur commis avec au moins deux circonstances aggravantes	2	-1

Natif	Classe	Points	Permis	Infractions 2011	Ecart
02273	Délit	6	Obtention par fausse déclaration d'un permis de conduire un véhicule à moteur	1	-1
05707	Délit	6	Conduite d'un véhicule à moteur malgré une suspension administrative ou judiciaire du permis de conduire	1 153	3
06246	Délit	6	Conduite d'un véhicule à moteur pendant la rétention conservatoire du permis de conduire	191	-13
06247	Délit	6	Refus de restituer un permis de conduire après notification de sa rétention conservatoire	26	3
20504	Délit	6	Refus de restituer un permis de conduire suspendu	9	1

Bilan du permis à points 2011

LE PERMIS A POINTS

Autres

Natif	Classe	Points	Plaques	Infractions 2011
00045	Délit	6	Mise en circulation de véhicule à moteur ou remorque muni de plaque ou d'inscription inexacte	143
00048	Délit	6	Usage de fausse plaque ou de fausse inscription apposée sur un véhicule à moteur ou remorque	109
25123	Délit	6	Usurpation de plaque d'immatriculation - numéro attribué à un autre véhicule à moteur	28

Natif	Classe	Points	Entrave	Infractions 2011
00050	Délit	6	Refus par le conducteur d'un véhicule d'obtempérer à une sommation de s'arrêter	2 849
00179	Délit	6	Refus de se soumettre aux vérifications relatives au véhicule ou au conducteur	109
02271	Délit	6	Entrave à la circulation sur une voie publique	10
06245	Délit	6	Obstacle par un conducteur à l'immobilisation administrative de son véhicule	1
25124	Délit	6	Refus, par le conducteur d'un véhicule, d'obtempérer à une sommation de s'arrêter, dans des circonstances exposant directement autrui à un risque de mort ou d'infirmité	516
25818	Délit	6	Obstacle, par un conducteur, à l'ordre d'envoi en fourrière de son véhicule	1

Natif	Classe	Points	Délit de fuite	Infractions 2011
00042	Délit	6	D de fuite après accident par conducteur de véhicule terrestre	2 014

Natif	Classe	Points	Règles administratives	Infractions 2011
07538	4ème	3	Conduite d'un véhicule à moteur avec un permis de conduire non prorogé	7 834
11051	Délit	6	Tentative d'obtention, par fausse déclaration, du permis de conduire un véhicule à moteur	1
22874	4ème	3	Conduite d'un taxi ou d'une voiture de remise sans attestation préfectorale délivrée après vérification médicale de l'aptitude physique	69
22875	4ème	3	Conduite d'une ambulance sans attestation préfectorale délivrée après vérification médicale de l'aptitude physique	50
22876	4ème	3	Conduite d'un véhicule affecté au ramassage scolaire sans attestation préfectorale délivrée après vérification médicale de l'aptitude physique	0
22877	4ème	3	Conduite d'un véhicule de transport public de personnes sans attestation préfectorale délivrée après vérification médicale de l'aptitude physique	24
25611	4ème	3	Conduite d'un véhicule à moteur sans respecter une restriction d'usage mentionnée sur le permis de conduire	1 497
27196	4ème	3	Conduite de moto légère avec permis de cat. B obtenu après 01/01/2007 sans mention attestant d'une formation pratique	14

32 304

Bilan du permis à points 2011

SYNTHESE GENERALE

	<i>Hommes</i>	<i>Femmes</i>	Total
Dossiers traités (nombre de lettres	4 851 179	2 388 229	7 239 408
Infractions traitées	4 863 266	2 389 472	7 252 738
Points retirés	8 448 624	3 648 287	12 096 911
Permis au solde nul	75 748	9 319	85 067
Dossiers rétablis	1 606 887	864 574	2 471 461

Nombre de lettres envoyés par retrait de points	<i>1 point</i>	<i>2 points</i>	<i>3 points</i>	<i>4 points</i>	Total
Ensemble des dossiers	4 949 952	995 950	449 856	639 680	
	<i>5 points</i>	<i>6 points</i>	<i>7 points</i>	<i>8 points</i>	
Ensemble des dossiers	51	192 257	298	11 361	

Infractions traitées par catégories		<i>Hommes</i>	<i>Femmes</i>	Total	Pourcentage	
Vitesse		3 728 997	1 931 406	5 660 403	78,04%	
Alcoolémie (hors les homicides et les blessures involontaires)		155 253	19 743	174 996	2,41%	
Usage de stupéfiants		11 808	595	12 403	0,17%	
Conduite sans permis		10 112	757	10 869	0,14%	
Règles de priorité		362 693	216 648	579 341	7,98%	
Comportement du conducteur		451 320	185 960	637 280	8,78%	
Equipement		134 660	32 960	167 620	2,31%	
Entraves et délits de fuite		5 069	431	5 500	0,07%	
Homicides et blessures involontaires		3 350	970	4 320	0,05%	
TOTAL		4 863 266	2 389 472	7 252 738	100%	
Infractions par classe	2ème classe	3ème classe	4ème classe	5ème classe	Délits	Total
Hommes	334 900	2 121 141	2 291 752	8 966	106 507	4 863 266
Femmes	157 251	1 097 308	1 121 567	586	12 760	2 389 472
TOTAL	492 151	3 218 449	3 413 319	9 552	119 267	7 252 738

LE PERMIS A POINTS

ASPECTS METHODOLOGIQUES

Sources :

Les sources ayant servi à l'élaboration de cette brochure émanent du Service du Fichier national des permis de conduire géré par le Ministère de l'Intérieur.

Lexique :

- Dossier traité : dossier ouvert et instruit par le service du Fichier national des permis de conduire lorsqu'une ou plusieurs infractions (en cas de cumul d'infractions) sont commises le même jour, par un conducteur.
- Permis au solde nul : expression synonyme de « permis invalidé » pour défaut de points.
- Dossier rétabli : permis de conduire ayant recouvré l'intégralité de ses points, après un délai de 3 ans sans commission d'une nouvelle infraction.
- Code NATINF : code attribué par le ministère de la justice, à chaque infraction en fonction de sa nature. L'ensemble de ces codes constituent une nomenclature nationale utilisée par tous les services de l'Etat.

Remarques :

La répartition par département s'effectue au regard de la résidence principale du titulaire du permis de conduire.

Les infractions répertoriées dans la présente brochure sont uniquement celles ayant été sanctionnées d'un retrait de points effectif (ne sont pas comptabilisées les affaires en cours devant les juridictions judiciaires).

Pour tous renseignements complémentaires :

**Ministère de l'Intérieur
Direction de la Modernisation et de l'Action Territoriale
Sous-Direction de la Circulation et de la Sécurité Routières
Bureau de la Sécurité et de la Réglementation Routières**

Place Beauvau 75008 PARIS

Rédacteurs :

***Guillaume GUIET, capitaine de gendarmerie
Arnaud GUENIVET, assistant statisticien***