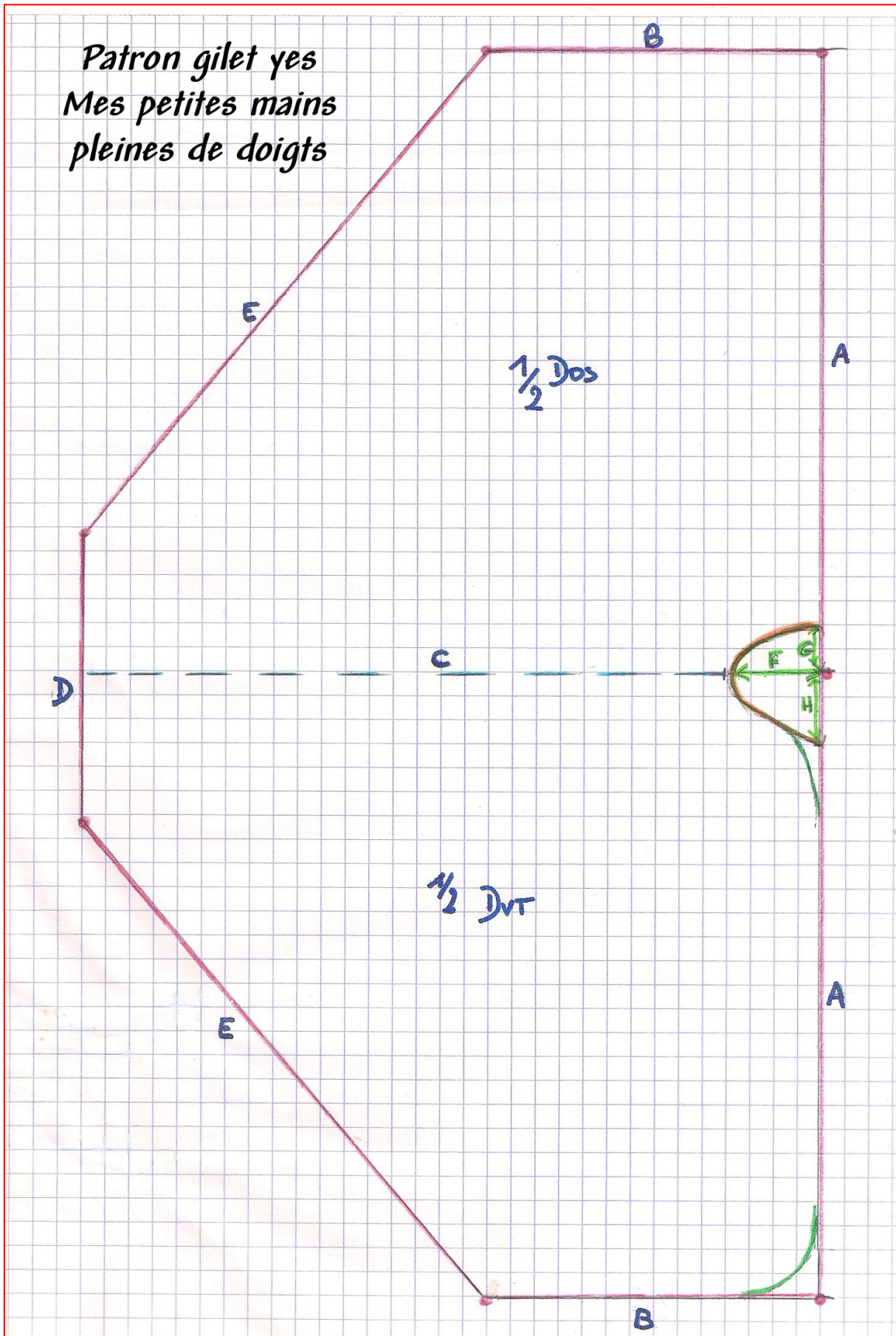


Tuto
Gilet « Yes »



Légende :

A : Longueur souhaitée (épaule / hanches, taille...)

B : Votre mesure (tout de taille, de hanches...) + 5 cm
d'aisance divisée par 4

C : Longueur de manches souhaitée (épaules comprises)

D : Largeur des manches souhaitée

F : environ 9 à 10 cm

G : environ 2 à 3 cm

H : est égal à G (ou plus, si vous souhaitez une encolure plus creusée)

E : Se trace en joignant l'extrémité extérieure de B et A

Réalisation :

Adaptez votre patron (arrondis d'encolure, des devants, longueurs différentes)

Posez votre patron sur le tissu plié, les segments A le long du pli et du Droit fil.

Coupez

Ouvrez (coupez) le long de la pliure en suivant le segment A côté devant

Dépliez

Repliez le long de la ligne d'épaules (segment C) end contre end

Piquez le long des segments E pour fermer en une seule fois les côtés et les manches (forme chauve-souris)

Procédez aux finitions personnelles des devants, de l'encolure et des bords de manches (parementures, bord côte, biais, surjet... A vous de voir !).

NB : En laissant le devant d'une seule pièce, on obtient un T-shirt manches chauve souris