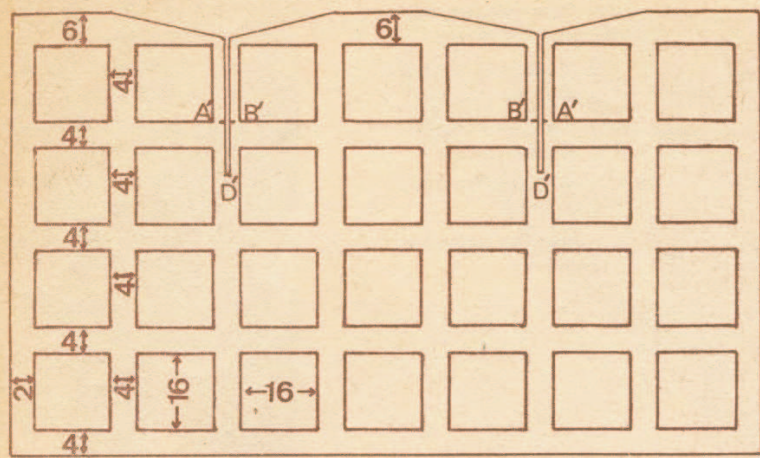
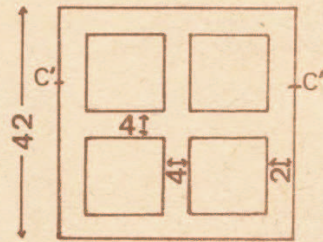


# 100 IDEES



140  
devant dos devant

Le caban schéma-tissu



42  
40  
manche

n°3 écru	n°2 kasha	n°4 écru
n°1 bure	n°3 écru	n°5 bure
n°5 écru	n°4 bure	n°2 écru
n°2 bure	n°3 écru	n°1 kasha

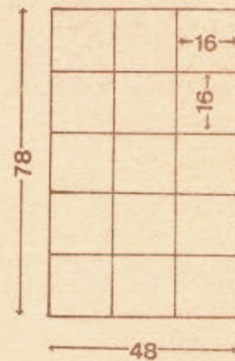
60  
dos

n°4 bure	n°5 écru
n°1 écru	n°3 kasha
n°4 kasha	n°2 écru
n°3 écru	n°1 bure

80  
40  
devant droit

n°2 bure	n°1 kasha
n°3 bure	n°4 écru
n°5 écru	n°2 bure
n°3 kasha	n°1 écru

devant gauche



Le sac schéma-tissu

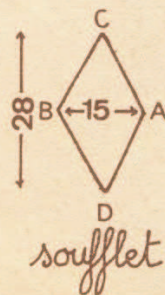
Le caban-schéma-tricot :

n°5 écru	n°2 kasha
n°3 bure	n°4 écru

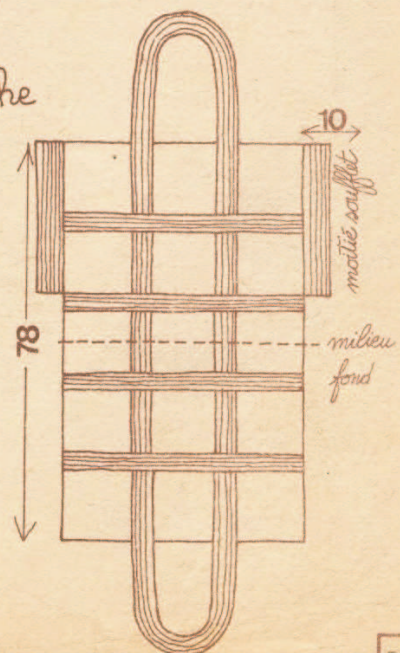
40  
manche droite

n°2 écru	n°4 kasha
n°5 bure	n°1 écru

manche gauche






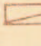
soufflet



# 100 IDEES

## VESTE CARRÉE

(suite de la page 53)

- |   |                                     |   |                             |   |                             |
|---|-------------------------------------|---|-----------------------------|---|-----------------------------|
|  | mouchet (voir pts employés)         |  | 3 mailles croisées à gauche |  | 5 mailles croisées à gauche |
|  | 2 mailles décalées à droite         |  | 3 mailles croisées à droite |  | 6 mailles croisées à droite |
|  | 2 mailles décalées à gauche         |  | 4 mailles croisées à droite |  | 6 mailles croisées à gauche |
|  | 1 maille end. sur l'end. du travail |  | 4 mailles croisées à gauche |  | 8 mailles croisées à droite |
|  | 1 maille env. sur l'end. du travail |  | 5 mailles croisées à droite |  | 8 mailles croisées à gauche |

