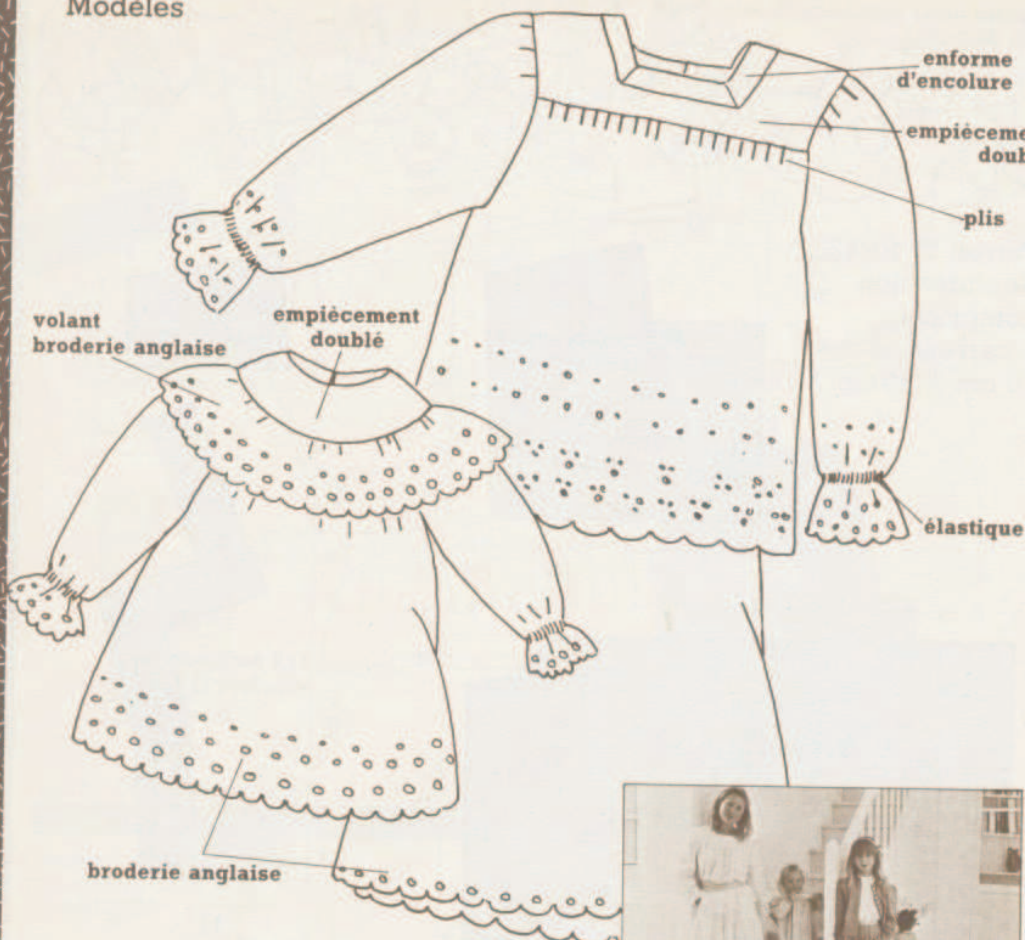


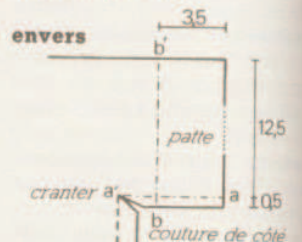
La blouse



Fournitures
 3,60m en 1m de large de coton de broderie anglaise (chez Agnès B); 2 boutons; fil élastique.

Coupe
 ● **Couper** toutes les pièces de la blouse en suivant les indications du patron et du modèle; surfiler.

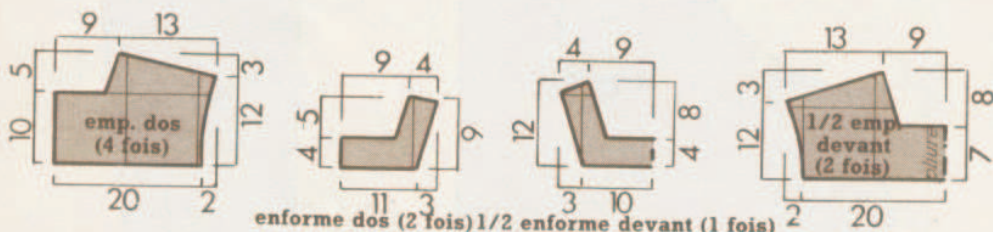
Réalisation
 ● **Faire** la couture de milieu dos en laissant 12,5cm d'ouverture dans le haut;
 ● **bâter** un rentré de 3,5cm sur la patte dos gauche;
 ● **dos droit**: cranter le haut de la couture: faire un rentré de 0,5cm, env. sur env. au bas de la patte (a-a'); plier la patte env. sur env., à 3,5cm du bord (b-b');



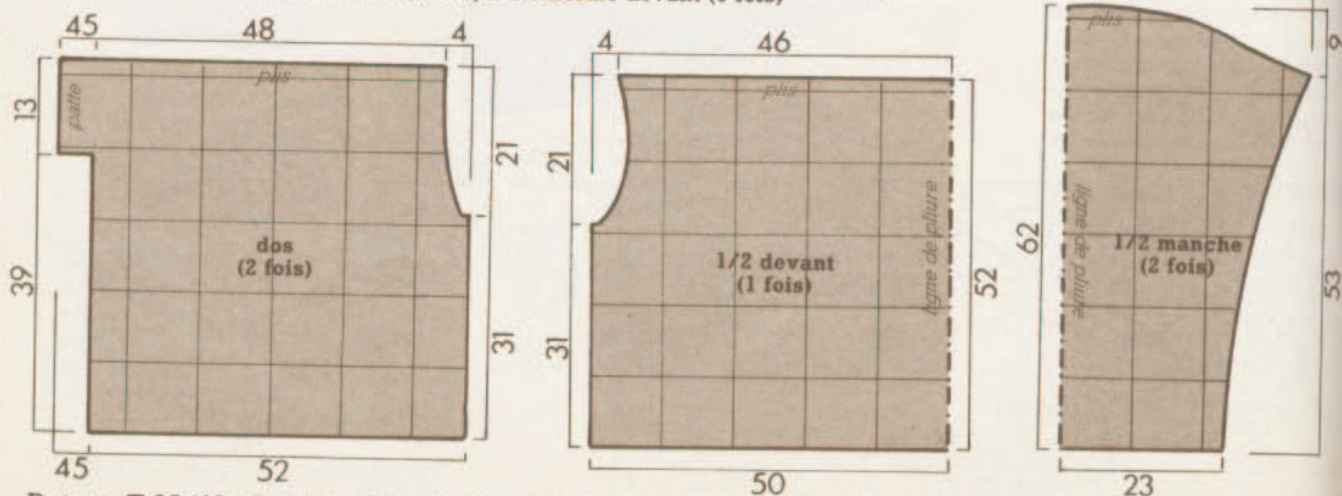
● **placer** la patte dos droit sur la patte dos gauche: elles se chevauchent de 2cm;

(suite de la page 61)

GENERATION DE PASTELS



Patron de la blouse



Patron T.38/40. Coutures comprises. 1 carreau = 10 cm x 10 cm.

SAISON D'ÉTÉ 2000

- **maintenir** par une surpiqûre au bas de la patte;
- **faire** des plis couchés de 1 cm vers les emmanchures: 14 sur le haut de chaque dos et 26 sur le devant; ramener respectivement à 20 cm et 40 cm;
- **assembler** 3 par 3 les empiècements et l'enforme par les coutures d'épaule;
- **superposer**, env. sur env., les 2 empiècements; bâtir le tour d'encolure; superposer, end. sur end., l'empiecement et l'enforme d'encolure; piquer le tour d'encolure;
- **relever** l'enforme et la rabattre env. sur end. sur le 2^{ème} empiècement;
- **faire** des rentrés tout autour du bord extérieur de l'enforme; surpiquer;
- **surpiquer**, end. sur end., devant et empiècement avec l'enforme; piquer; relever; faire un rentré sur le bord de l'empiecement du dessous; maintenir par une surpiqûre;
- **procéder** de même pour les empiècements dos;
- **former** 6 plis sur les têtes de manche;
- **piquer** les coutures de côté et de dessous de bras;
- **piquer** 2 rangs de fil élastique à 9 cm du bas des manches;
- **broder** 2 boutonnières sur l'empiecement dos droit; coudre les boutons.

La robe de petite fille

Fournitures

2,60 m en 1 m de large de coton broderie anglaise (en vente chez Agnès B); 2 boutons; fil élastique.

Coupe

● **Couper** toutes les pièces de la robe en suivant les indications du patron et du modèle; surfiler.

Réalisation

- **Faire** la couture de milieu dos en laissant 9 cm d'ouverture dans le haut;
- **assembler** dos et devant par les coutures de côté;
- **faire** les coutures de dessous de bras et monter les manches aux emmanchures;
- **assembler** les empiècements dos et devant 3 par 3, par les coutures d'épaule; ouvrir les coutures au fer;
- **faire** des rentrés sur l'ouverture milieu dos et aux extrémités du volant;
- **froncer** le volant et le haut de la robe; les ramener chacun à 71 cm;
- **superposer**, en bord à bord: end. robe. env. bord froncé du volant et end. d'un empiècement; piquer; rele-

ver l'empiecement;

- **superposer**, end. sur end., le 2^{ème} empiècement sur le 1^{er};
- **piquer** le bord d'encolure et les coutures de milieu dos; retourner;
- **faire** un rentré sur la longueur libre du 2^{ème} empiècement;
- **surpiquer** tout le tour de l'empiecement;
- **ourler** le bas des manches et piquer 2 rangs de fil élastique à 2 cm du bas;
- **broder** 2 boutonnières sur l'empiecement dos droit et coudre les boutons en vis-à-vis.

La jupe

Fournitures

3,40 m en 1 m de large de coton broderie anglaise (Agnès B); 2 boutons.

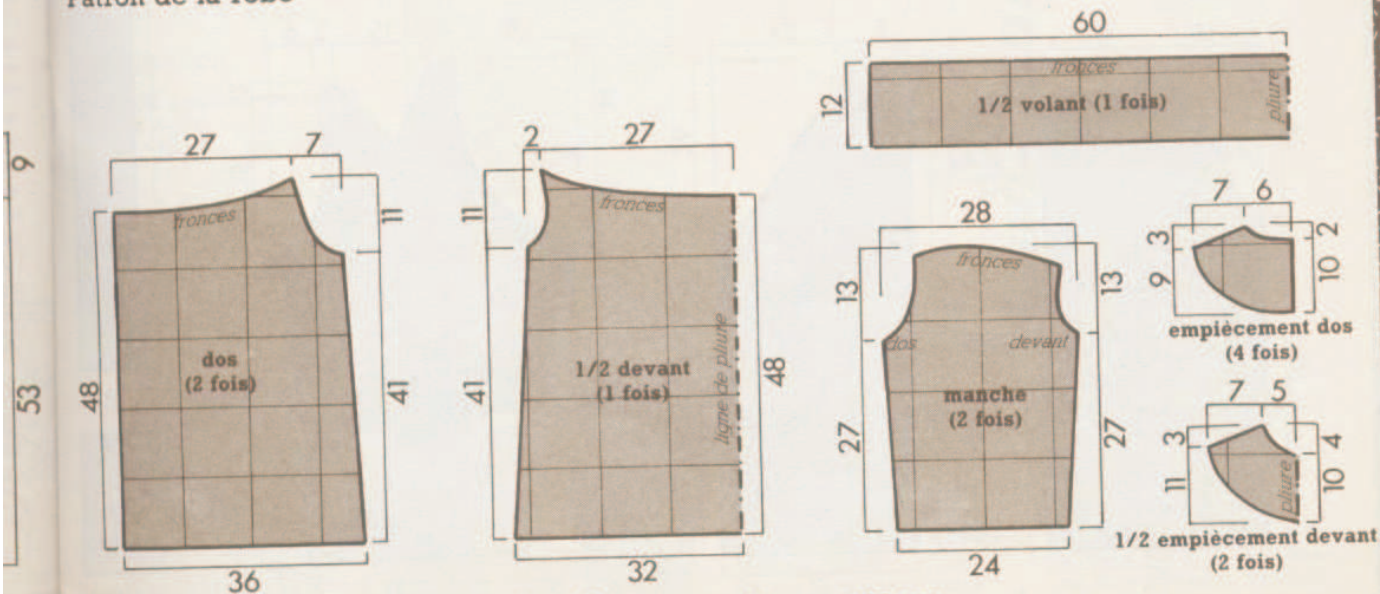
Coupe

- **Couper** 9 rectangles (cout. comp.): 1 de 60 cm x 23 cm (empiecement devant), 2 de 39 cm x 23 cm (empiecements dos), 1 de 340 cm x 50 cm (volant), 1 de 73 cm x 7 cm (ceinture), 4 de 25 cm x 15 cm (poches); surfiler.

Ordre de montage

- **Monter** les poches et faire les coutures de côté;
- **plisser** le haut du volant et ramener à 128 cm; plisser le haut de l'empiecement et ramener à 73 cm;
- **piquer** la couture de milieu dos du volant;
- **faire** les rentrés de l'ouverture milieu dos de l'empiecement;
- **monter** le volant à l'empiecement en faisant se chevaucher les empiècements dos de 8 cm et monter l'empiecement à la ceinture;
- **broder** 1 boutonnière à chaque extrémité de la ceinture; coudre 1 bouton à 8 cm de chaque extrémité de la ceinture: 1 sur l'endroit l'autre sur l'envers.

Patron de la robe



Patron T.2/3 ans. Coutures comprises. 1 carreau = 10 cm x 10 cm.