



GRIPPE A

Débuts timides de la vaccination

PAGE II

TENNIS

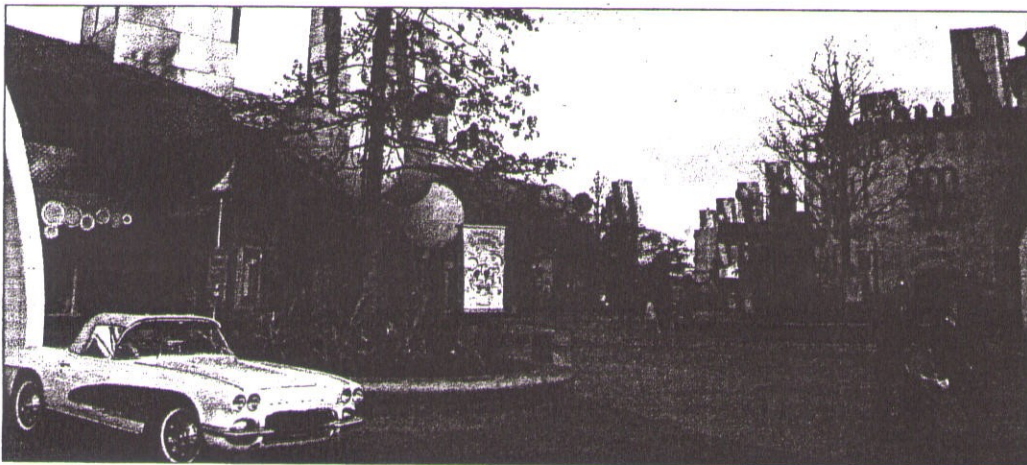
La reconversion réussie de l'ex-entraîneur de Melun

PAGE VII

Seine-et-Marne matin

Euro Disney rattrapé par la crise

Frappés par la récession, les clients espagnols et britanniques ont déserté les parcs de loisirs et les hôtels de Disneyland Paris qui replonge dans le rouge



CHESSEY, HIER. Le chiffre d'affaires de toutes les activités du groupe, ici le Disney-Village, a baissé cette année en raison de visiteurs plus attentifs à leurs dépenses. (L.P./A.P.)

VAL-D'EUROPE

FAUTE DE GRIVE, mangeons du poulet... L'an dernier, les visiteurs espagnols et britanniques avaient tiré vers le haut les résultats de Disneyland Paris. Mais depuis, la crise est passée par là et la direction a réorienté ses offres commerciales vers les visiteurs belges et français. Résultat : une fréquentation toujours en légère hausse, avec 100 000 entrées de plus en 2009 que l'an dernier, mais des performances financières qui marquent le pas (voir notre encadré). Et pour cause : le client hexagonal aime bien

les manèges, mais met moins volontiers que ses voisins européens la main au porte-monnaie.

« Les boutiques sont quand même trop chères »

Nouveauté : du côté des visiteurs étrangers, également, l'heure n'est pas au faste. Sorla est venue de Barcelone (Espagne) avec ses deux filles pour passer quelques jours à Disneyland. C'est son deuxième séjour en deux ans à Disneyland, mais cette fois-ci elle a mis la pédale douce sur les achats de souvenirs. « C'est vrai que les boutiques sont quand même

trop chères », déplore la jeune femme... qui dit pourtant n'avoir pas souffert de la crise. Reste que ses compatriotes se font rares sur l'esplanade du Disney-Village. Yazia et Marta travaillent pour une agence de voyages de Malaga. Venues en voyage d'affaires à Disneyland, les deux jeunes Espagnoles planchent sur le prochain circuit touristique qu'elles vont proposer à leurs clients... et elles trouvent la destination désormais trop chère.

« Le niveau de vie est très bas en Espagne, surtout depuis la crise où de nombreuses personnes ont été licenciées », explique Yazia. Je pense que Disneyland est devenu un pro-

duit réservé aux classes moyennes supérieures dans notre pays... »

De son côté, la direction semble avoir fait son deuil d'une clientèle étrangère dont la désaffection « devrait certainement durer », comme le reconnaissait hier le président d'EuroDisney Philippe Gas. L'an prochain, le groupe compte refaire ses marges sur une clientèle de proximité, fidélisée par les importantes opérations promotionnelles de 2009. Logiquement, les ristournes sur les séjours seront donc moins importantes en 2010, de l'ordre de 25 à 30 % contre 40 % cette année.

AURÉLIE PEROL

Un trou d'air après l'embellie de 2008

SOIXANTE-TROIS MILLIONS de perte nette, un chiffre d'affaires de 1 231 000 €, en baisse de 7 %... L'exercice 2008-2009, clos à fin septembre, semble marquer le retour du marasme pour Euro Disney, qui avait sorti la tête de l'eau pour la première fois en 2008 avec un bénéfice net de 1,7 million d'euros sur le précédent exercice.

Toutes les activités du groupe sont touchées, à commencer par les parcs à thème dont le chiffre d'affaires diminue de 4 %, tiré vers le

bas par une baisse équivalente de la dépense par visiteur. Même constat pour les activités hôtelières et le Disney-Village, dont le chiffre d'affaires s'érode de 8 % par rapport à l'an dernier.

De nombreuses offres promotionnelles

En cause : un taux d'occupation des chambres de 87 % (en recul de 3,6 %) et une baisse de la dépense par visiteur, en partie liée aux nombreuses offres promotionnelles lancées en 2009. Chaque « guest » (ir-

rité) dépense 44,22 € par visite, entrée comprise.

A la suite de la publication de ces résultats, la direction d'Euro Disney SCA a annoncé le report du paiement des licences dues à la Walt Disney Company. Un montant qui s'élève à plus de 70 millions d'euros.

Le président du groupe, Philippe Gas, a par ailleurs annoncé le lancement de nouvelles animations — comme la parade sur le thème du film « Ratatouille », prévue en avril prochain, où l'ouverture à l'été d'une nouvelle attraction sur le

thème de « Toy Story » au Walt Disney Studio — pour relancer la machine Disney.

Reste, comme le rappelle le syndicat FO dans un communiqué paru hier, que tout n'est pas si noir chez Mickey. Pointant une fréquentation toujours en hausse — qui s'est établie à un record de 15,4 millions de visiteurs — parallèlement à une « réduction du nombre de salariés », Force ouvrière demande à la direction de « revoir ses positions en matière de politique salariale et sociale ».

AURÉLIE PEROL

MOISSY-CRAMAYEL

Un dentiste attaqué à son cabinet

PAGE III

LE SAVIEZ-VOUS ? Les majorettes de Lieusaint ouvriront le Téléthon



LES MAJORETTES de Lieusaint se produiront en direct sur France 2, à l'occasion du Téléthon, vendredi 4 décembre de 18 h 50 à 19 h 45. Elles présenteront des démonstrations et accompagneront les invités, notamment le chanteur Dany Brillant. L'émission sera animée par Nagui et Sophie Davant et parrainée cette année par Daniel Auteuil.

A NOTER 2010 sera l'année Henri IV au château de Fontainebleau

CE SERA la grande exposition vedette du château de Fontainebleau en 2010. Les responsables du palais préparent en secret un hommage au roi Henri IV, l'un des principaux bâtisseurs de ce monument classé au Patrimoine mondial de l'humanité par l'Unesco. Ceci à l'occasion du 400^e anniversaire de sa mort. Un parcours historique permettra au public de découvrir le quartier Henri-IV récemment rénové, et qui pourrait accueillir le Musée de France, le jardin de l'étang aux Carpes, la cour Ovale, la salle à la Belle-Cheminée, etc.

PENSEZ À RESERVER Le Nouveau Cirque de Shanghai se pose à Villeparisis

DE L'ACROBATIE et du rêve, de la performance et de la poésie. Le Nouveau Cirque de Shanghai, dont les 40 membres ont été plusieurs fois médaillés et couronnés par leurs pairs de la piste, poseront leurs valises le 17 novembre à Villeparisis. Le centre culturel Jacques-Prévert devrait faire le plein pour cette représentation de deux heures dans laquelle des équilibristes se tiennent à 10 sur un vélo ou des jongleurs portent sur leur nez 13 chandelles allumées. Tarif : de 23 € à 28 €. Réservations : 01.64.67.59.61.