

## CANDIDATS TITULAIRES AU COMITE D'ETABLISSEMENT

1<sup>er</sup>  
Collège



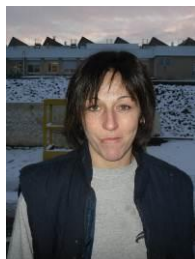
**MAUPAS Olivier**  
Affûtage – Tool room



**COURBE Ludovic**  
Staff A1 - Qualité



**MAUPAS Ludovic**  
Magasin réception



**GAMRACY Angélique**  
Montage C8-C9



**MOISELET Jean-Marc**  
Pompier



**PELLE Franck**  
Vilebrequins

2<sup>ème</sup> Collège



**PERNETTE François Xavier**  
Dessinateur –Launch Management

## CANDIDATS SUPPLEANTS AU COMITE D'ETABLISSEMENT

1<sup>er</sup>  
Collège



**POIRIER Stéphane**  
Cariste-A1



**BUXERON Fabrice**  
Cariste-A1



**FOLLET Patrick**  
Magasin réception



**BENKHELIFA Oualid**  
Montage C13 Bi-stadio



**GRIVOT Emmanuel**  
Culasses



**GUINARD Dominique**  
Magasin

2<sup>ème</sup> Collège



**BRUGNEAUX Pascal**  
Maintenance – Service travaux



## CANDIDATS TITULAIRES AUX DELEGUES DU PERSONNEL

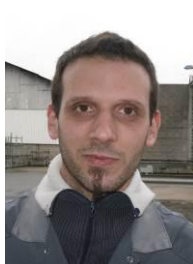
1<sup>er</sup>  
Collège



**LACROIX Bernard**  
Contrôleur qualité – A1



**GARRIDO Raphael**  
Blocs



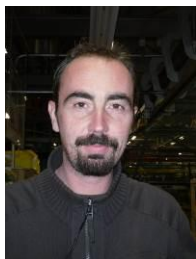
**RIZZI Laurent**  
Vilebrequins



**GABERT Régis**  
Vilebrequins



**DEBORD Mickael**  
Vilebrequins



**SUIENG Frédéric**  
Bouchonnage/Peinture



**DUARTE Manuel**  
Culasses



**LEHEY Raphael**  
Culasses



**COURAUD Jean-François**  
Culasses

2<sup>ème</sup> Collège



**CONTOUX Philippe**  
Service Technique - Dessinateur



**FENAYON Sébastien**  
Maintenance – Service Travaux



## CANDIDATS SUPPLEANTS AUX DELEGUES DU PERSONNEL

1<sup>er</sup>  
Collège



**SOISSON Jean-Marc**  
Affûtage – Tool room



**THIBAUT Christian**  
Blocs



**SAVASTANO Pascal**  
Montage C10-C13



**THEVENET Jean-Philippe**  
Affûtage – Tool room



**PINTO Emmanuel**  
Vilebrequins



**KAYA Zekai**  
Montage C10-C13



**NOWAK Marie Thérèse**  
Culasses



**BONIN Cédric**  
Vilebrequins



**GIRARD Jean-Pierre**  
Cariste B1

2<sup>ème</sup> Collège



**PERNETTE François Xavier**  
Dessinateur –Launch Management



**BRUGNEAUX Pascal**  
Maintenance – Service Travaux