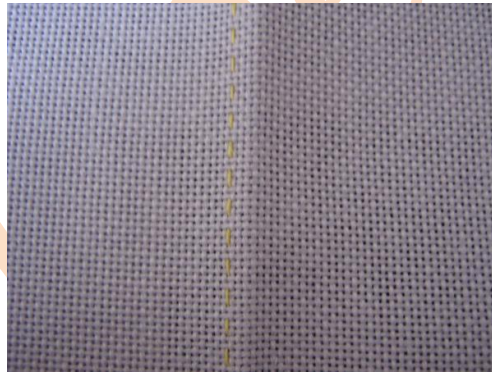


Le tour interne du cœur en passé plats

J'ai choisi une étamine de 11 fils au cm de laquelle j'ai découpé un carré de 14 cm de côté. Puis j'ai choisi mes fils ... j'ai pris de la soie Gloriana en Princesse perle et petite princesse perle # 127 (Purple fred). Selon la grosseur de votre étamine vous choisirez un perlé 8 et 12 ou 5 et 8 si la trame est plus large. Première chose que j'ai faite c'est marquer une médiane du carré.

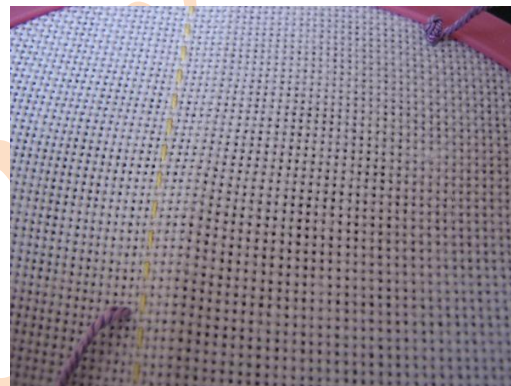


Alors nous allons commencer nos blocs en passé plat qu'il vaut mieux travailler avec un tambour pour bien tendre la toile.

Vous prenez votre fil au bout duquel vous faites un nœud (il se cache dans le haut de la photo à droite) qui va se trouver sur le devant de votre travail (ce fil sera rentré par la suite donc ne le faites pas trop court).

Vous sortez votre aiguille à 2 fils à gauche de votre ligne de marquage à environ 6 cm du bord supérieur (et pas 5 comme moi car il est un peu trop haut).

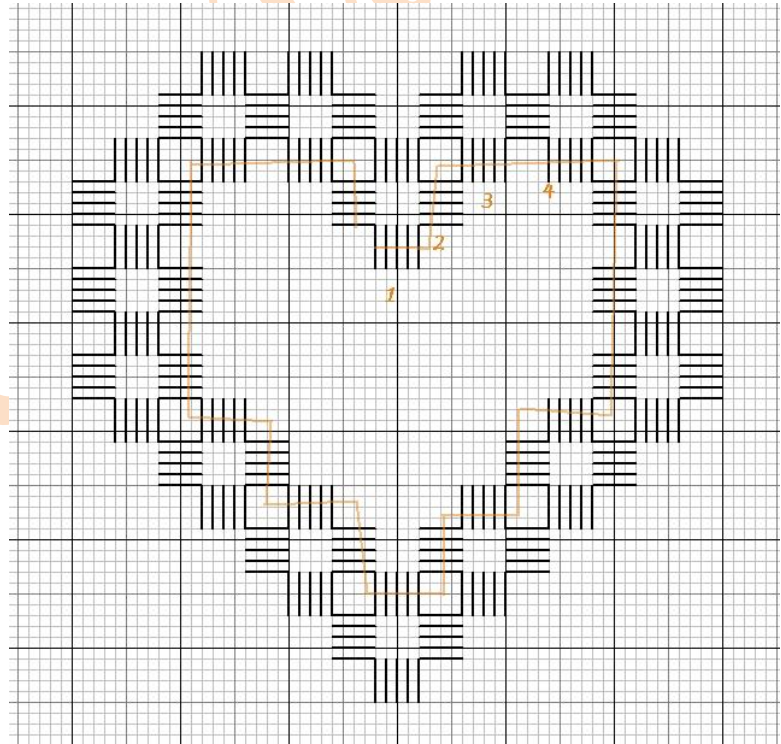
Vous piquez votre aiguille 4 fils vers le haut. Vous ressortez votre aiguille dans le trou à droite du premier.





J'ai encadré ce que vous verrez à l'envers.

Là vous m'avez fait confiance mais vous vous demandez certainement ce que vous avez brodé ... Voilà la grille
Donc nous avons brodé les blocs 1, 2, 3 et 4. Et nous allons continuer en suivant la ligne orange

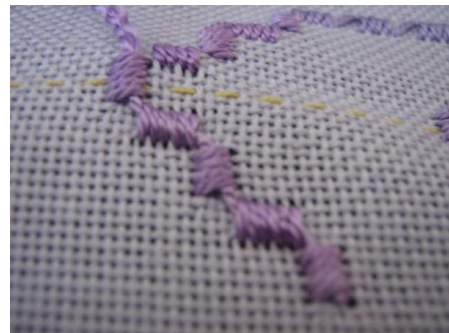




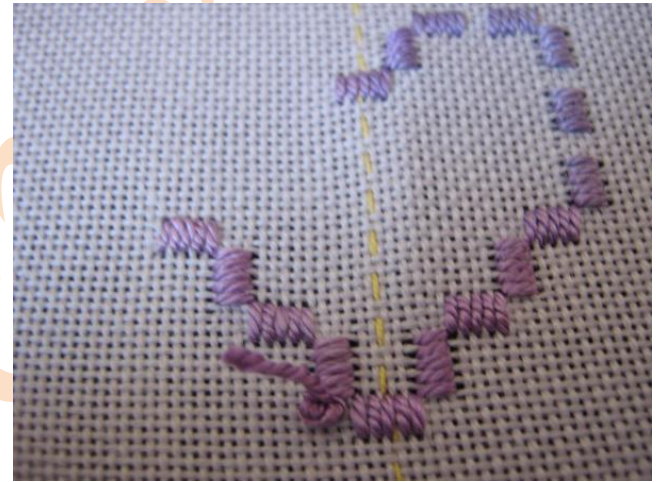
Vous me suivez toujours. Et voilà mon fil devient trop court donc je vais le rentrer à l'arrière de l'ouvrage sous les passés plats.



Ici je suis passée en dessous de 5 blocs et il me reste à couper mon fil.



Et puis bien sûr on va préparer une nouvelle aiguillée en faisant un nœud et nous allons piquer notre aiguille sur le devant de l'ouvrage et au dos passer sous les blocs pour continuer mon tour



Voilà mon tour est terminé Ne coupez surtout pas votre fil car nous continuerons la suite, par contre vous pouvez couper soigneusement votre nœud.